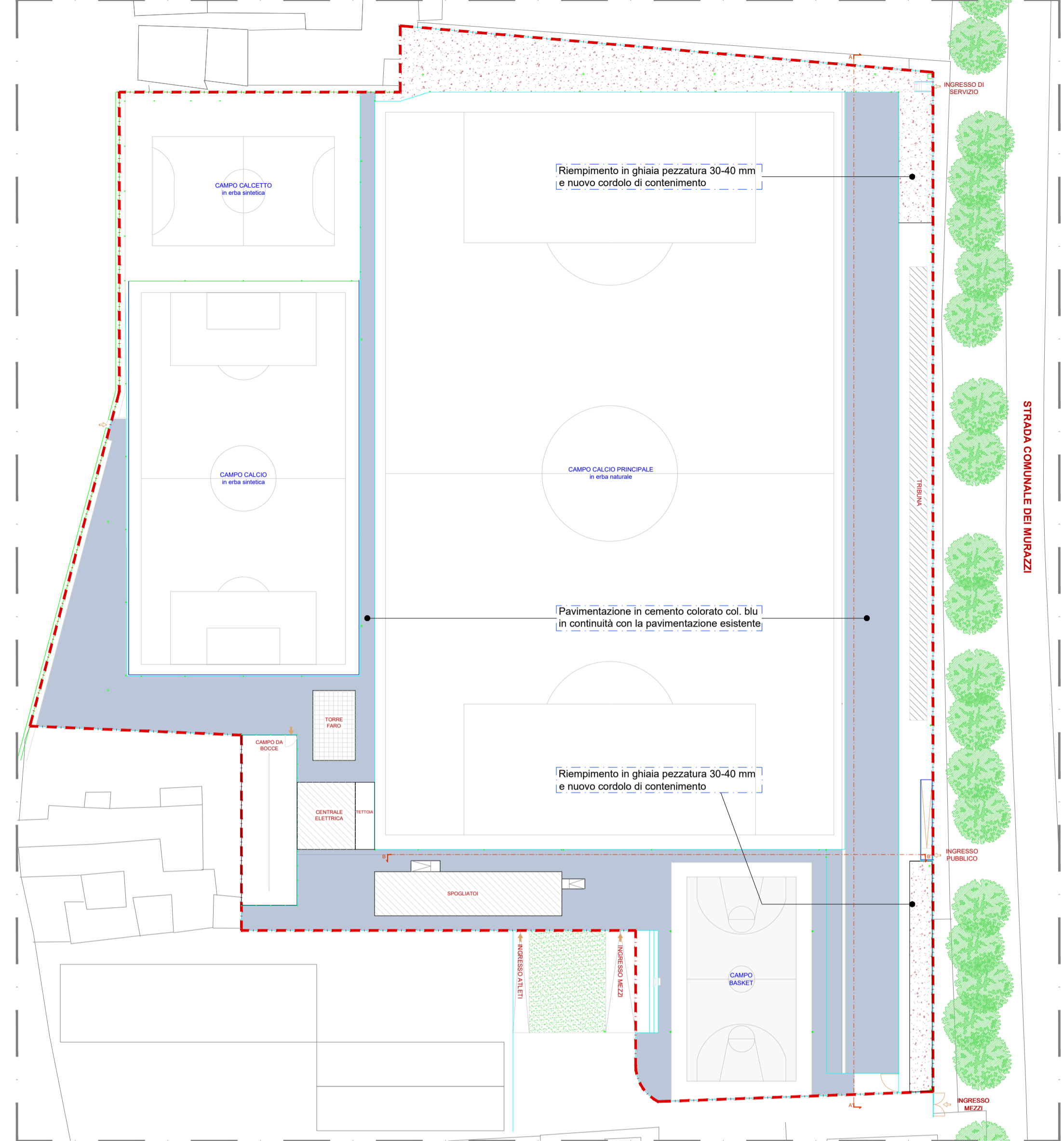


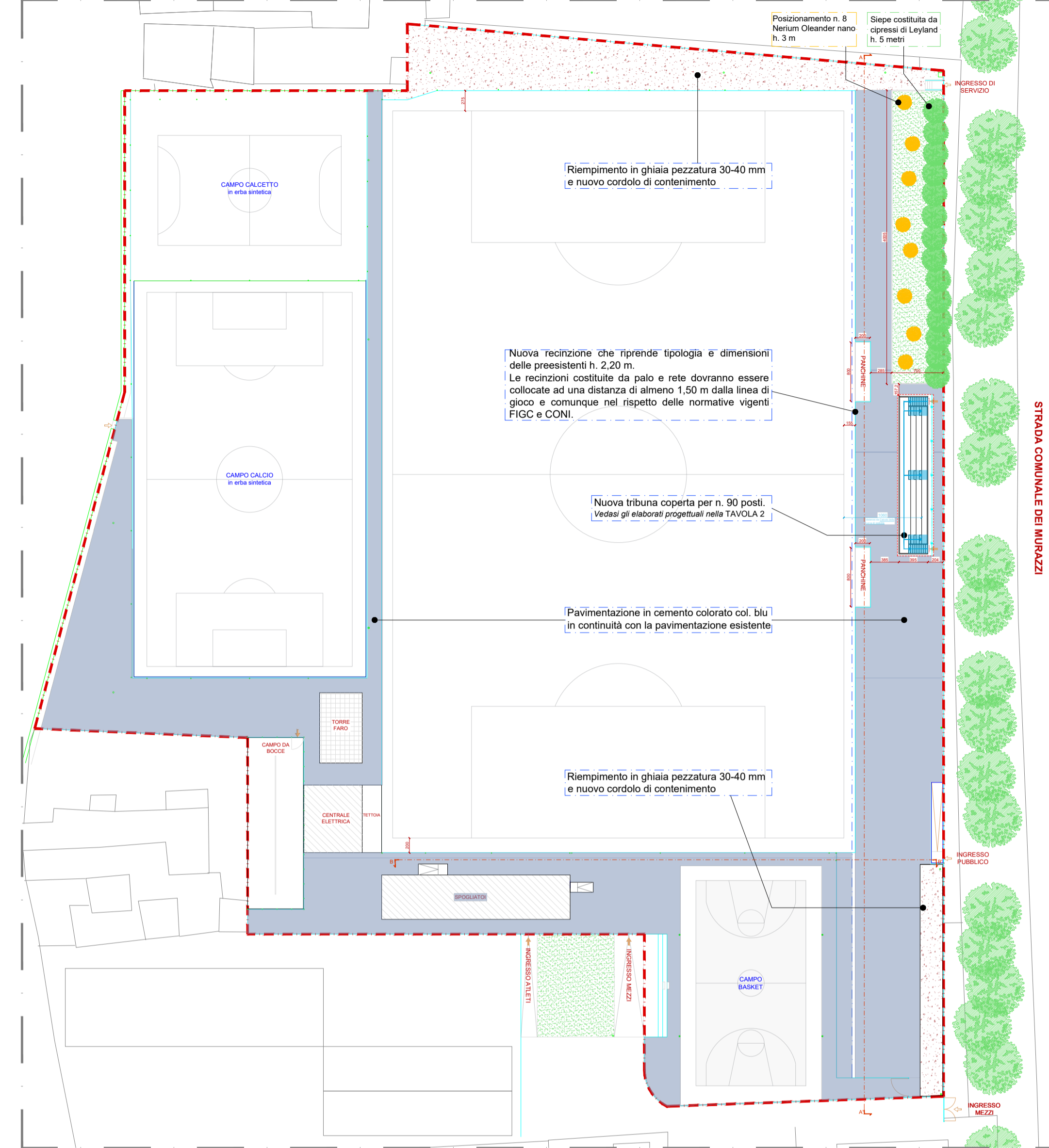
Planimetria generale
Stato autorizzato

scala 1:500



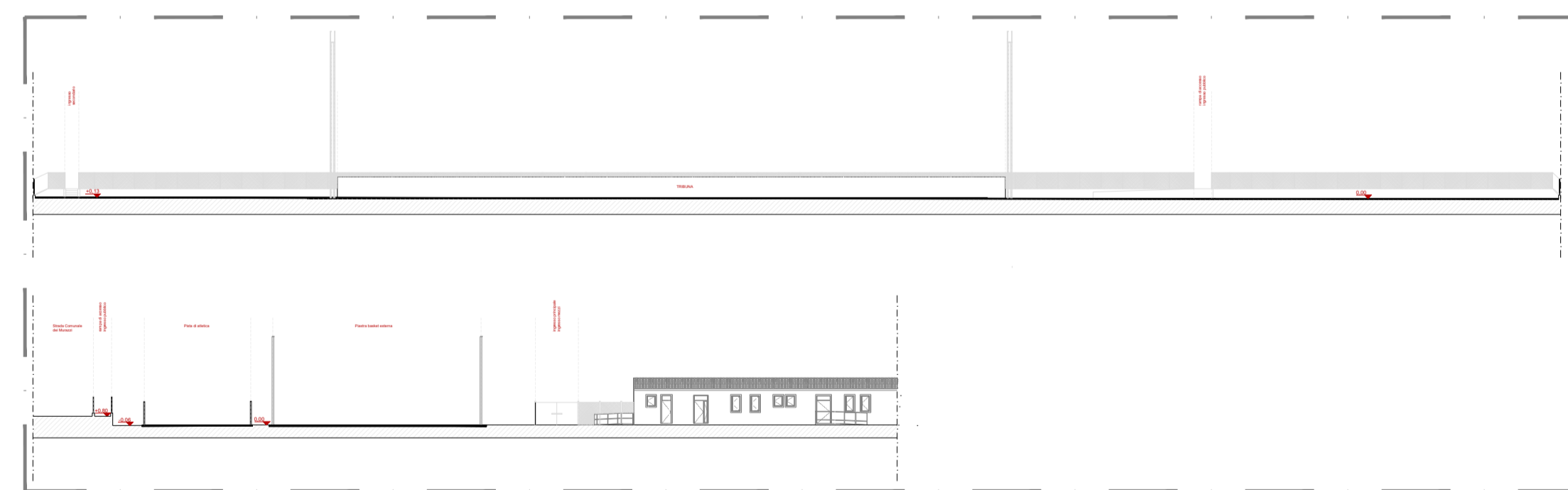
Planimetria generale
Nuovo progetto

scala 1:500



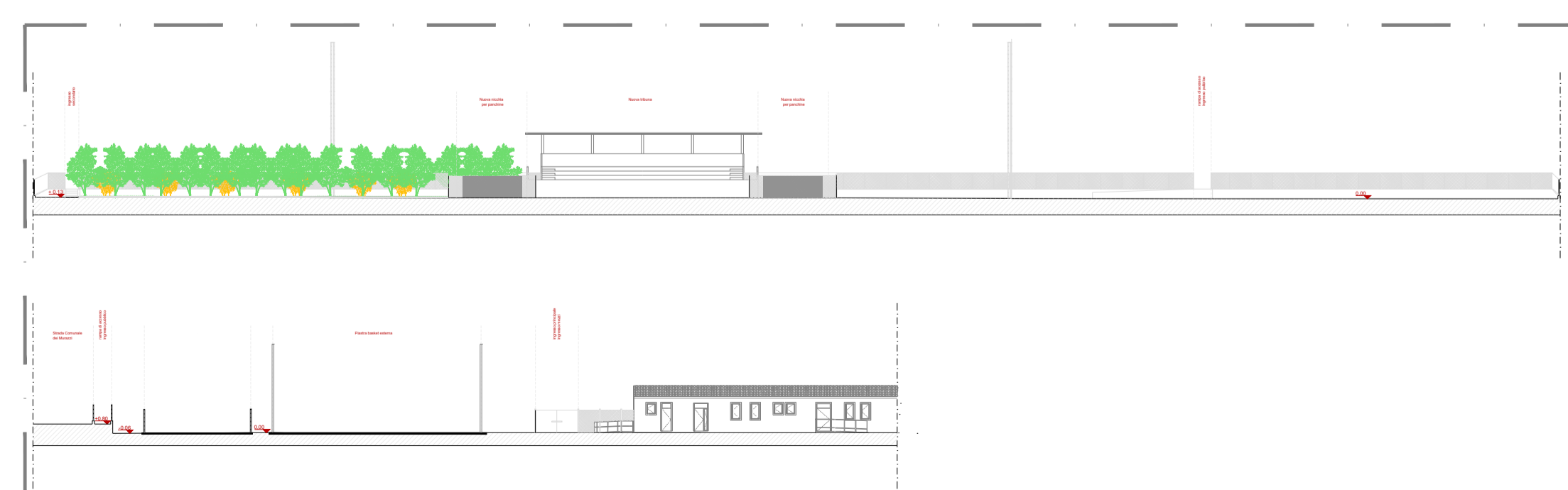
Profili territoriali AA' - BB'
Stato di fatto

scala 1:500

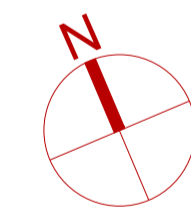


Profili territoriali AA' - BB'
Nuovo progetto

scala 1:500



--- Confine Campo Comunale Don Marella



NOTA: Tutte le misure orizzontali e verticali, nonché le quote altimetriche, dovranno essere verificate in cantiere dall'Impresa. Eventuali divergenze andranno segnalate alla D.L. prima dell'esecuzione delle opere.



Area Lavori Pubblici, Mobilità e Trasporti
Settore Edilizia Comunale Venezia Centro Storico ed Isole
Servizio Edilizia 1 Venezia Centro Storico E Isole

Oggetto: C.I. 15532 NUOVA TRIBUNA PRESSO CENTRO SPORTIVO PELLESTRINA

Fase: Progetto esecutivo

Elaborato: TAV 02: Planimetrie generali
Sezioni territoriali

Progettisti:
Ing. Giovanni Voltolina

RUP:
arch. Sarah Colonna

Data: Febbraio 2026

Scala: Indicate

Rev: 00

File: Tavola architettonica