

COMUNE DI:

CITTA' DI VENEZIA

DIREZIONE LAVORI:

ing. SIMONE
CARRARO

PROGETTO:

INTERVENTO DI MESSA IN SICUREZZA, CONSOLIDAMENTO
MARGINAMENTO E RISPRISTINO DELLA PAVIMENTAZIONE
DELLA RIVA DEGLI SCHIAVONI - VENEZIA

PROGETTISTA:

ing. SIMONE
CARRARO

CLIENTE:

COMUNE DI VENEZIA
AREA LAVORI PUBBLICI MOBILITA' E TRASPORTI - SETTORE
VIABILITA' VENEZIA CENTRO STORICO ISOLE, MOBILITA'
ACQUEA - SERVIZIO OPERE STRATEGICHE VENEZIA CENTRO
STORICO E ISOLE

PERIZIA DI VARIANTE E SUPPLETIVA

CODICE COMMESSA:

21-143

OGGETTO:

SCALA:

-

DATA:

11.02.2026

FORMATO:

A4

TAVOLA NUMERO:

C2111 A

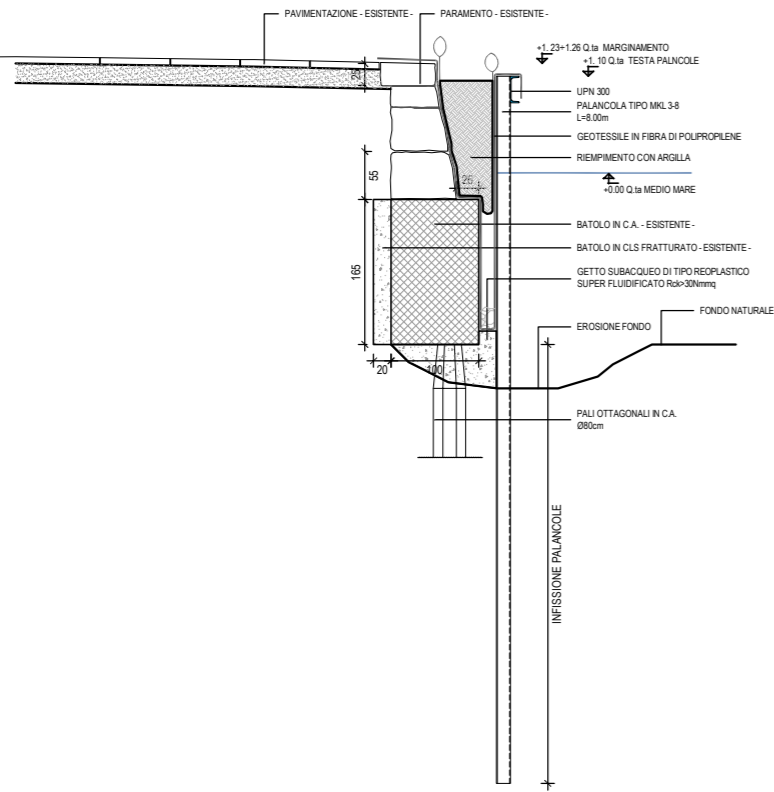
MODIFICA FASI ESECUTIVE

sogen 

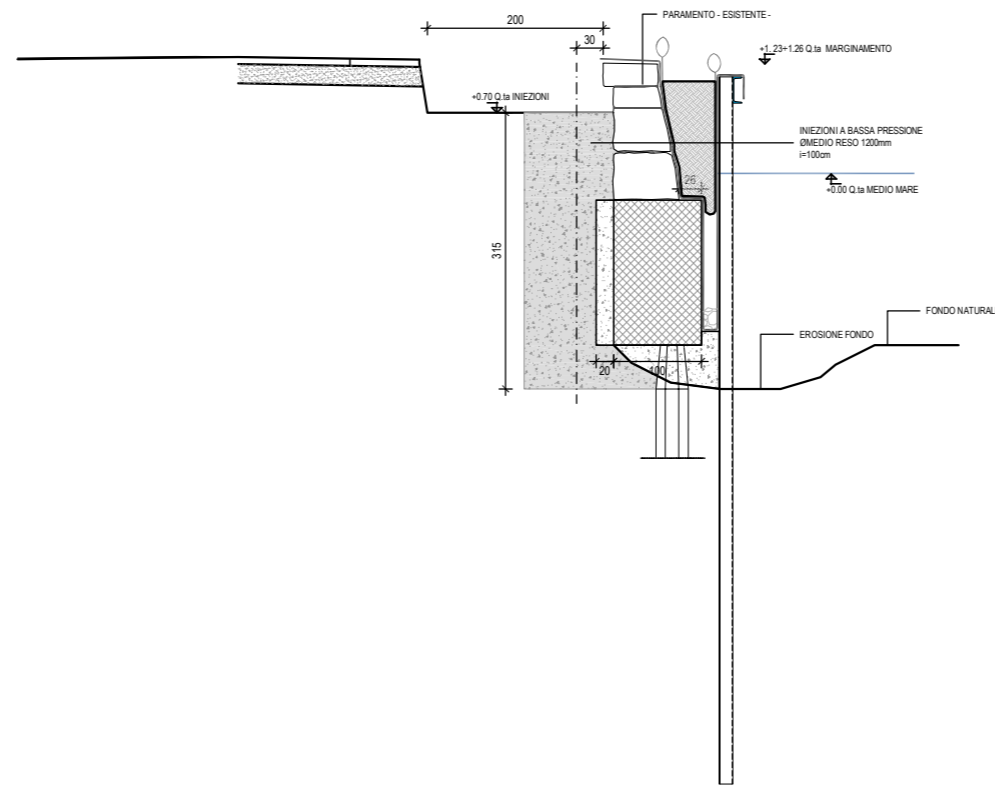
REVISIONE	DATA	DESCRIZIONE	DISEGNATO	CONTROLLATO	APPROVATO
A	11.02.2026	EMISSIONE	CZ	SC	SC
B					
C					
D					
E					

PROGETTO

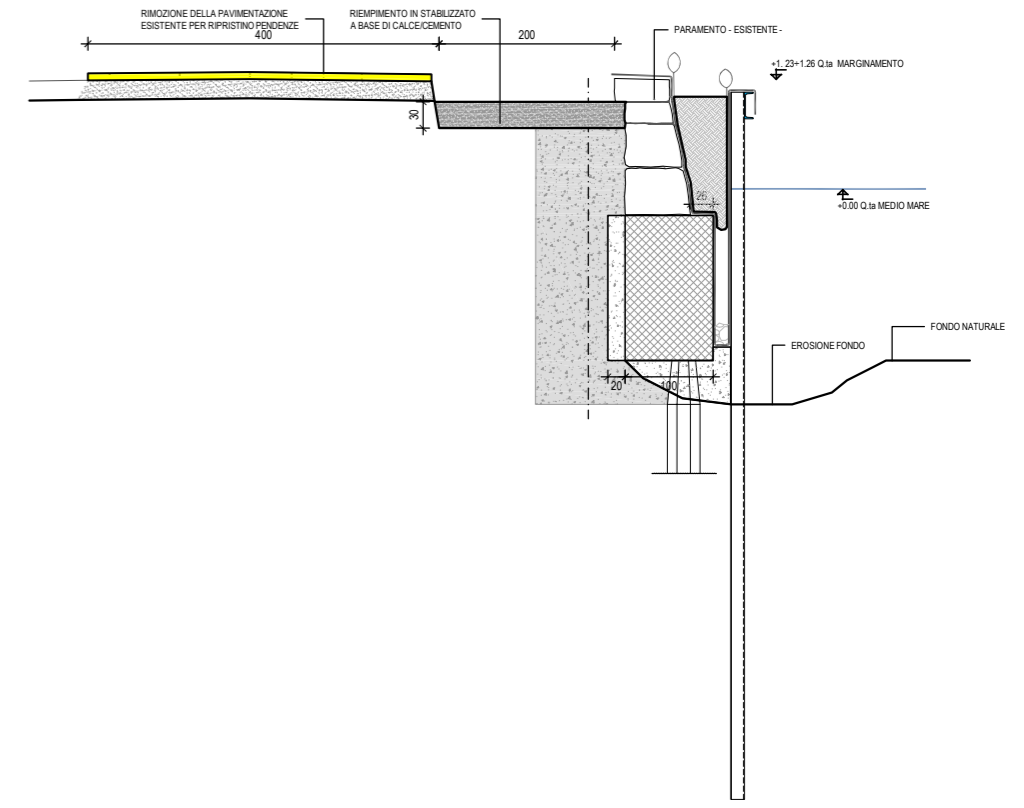
FASE 1



FASE 2

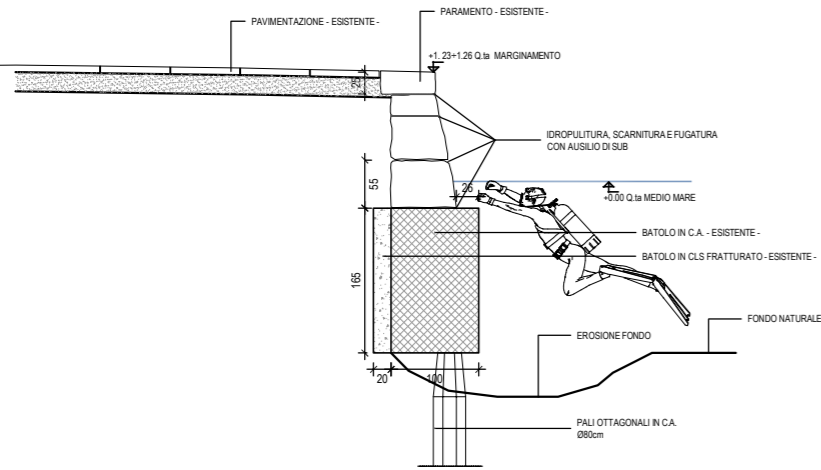


FASE 3

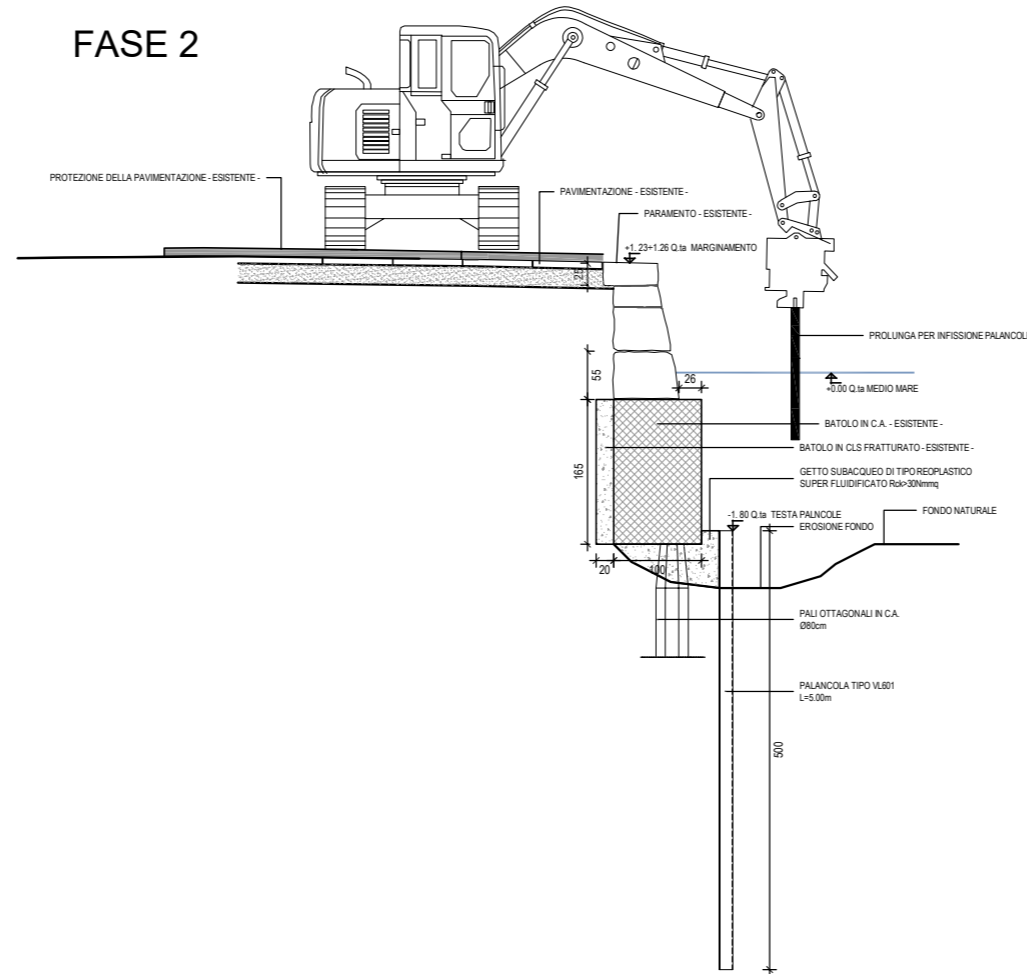


VARIANTE

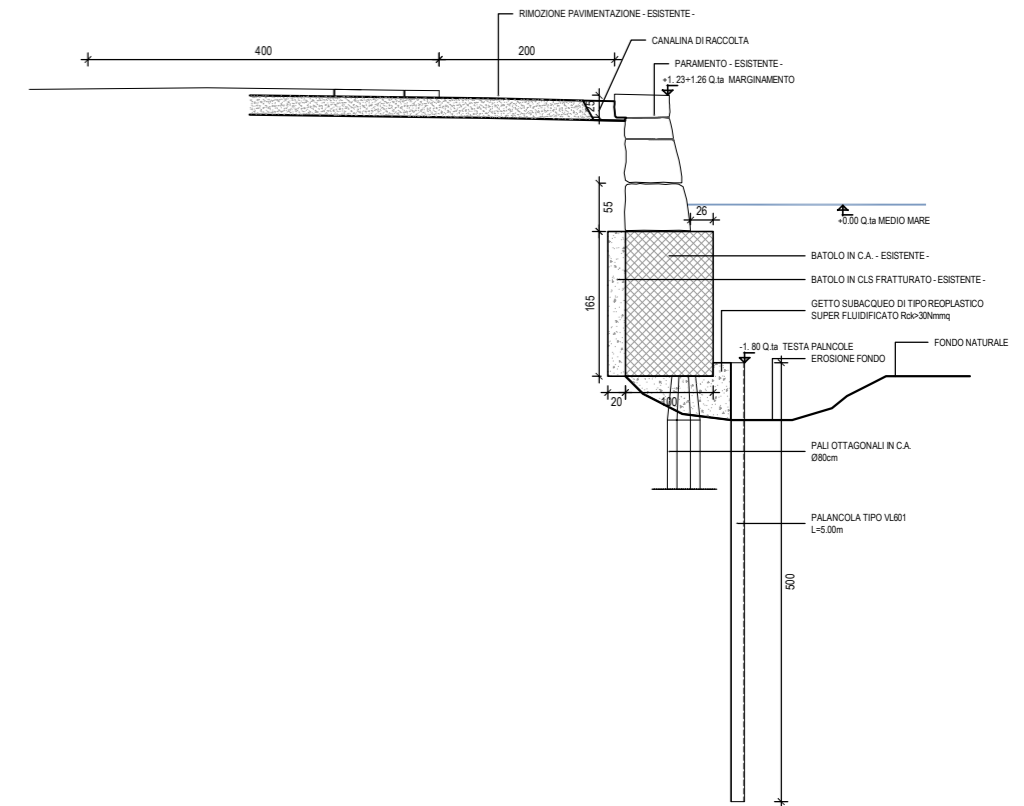
FASE 1



FASE 2

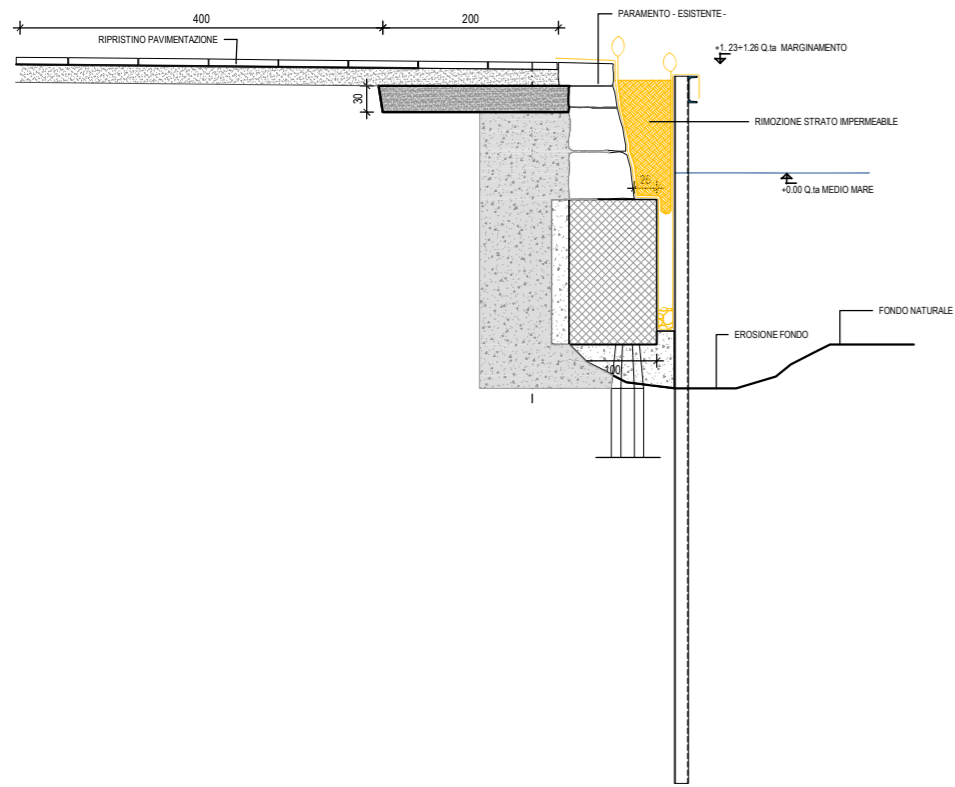


FASE 3

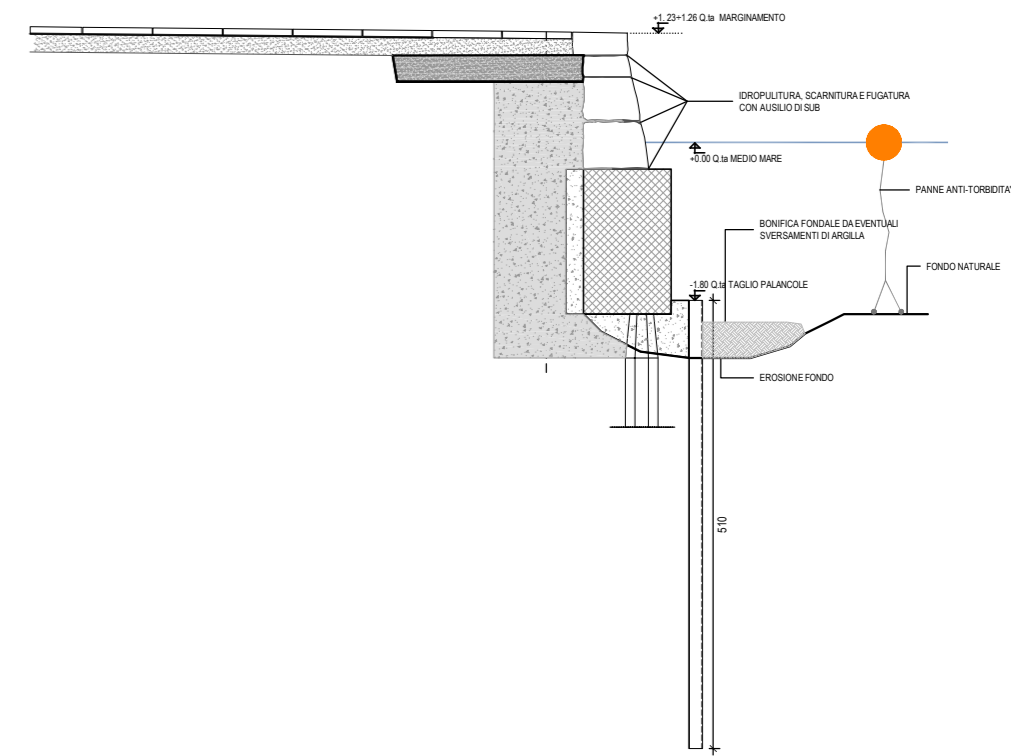


PROGETTO

FASE 4

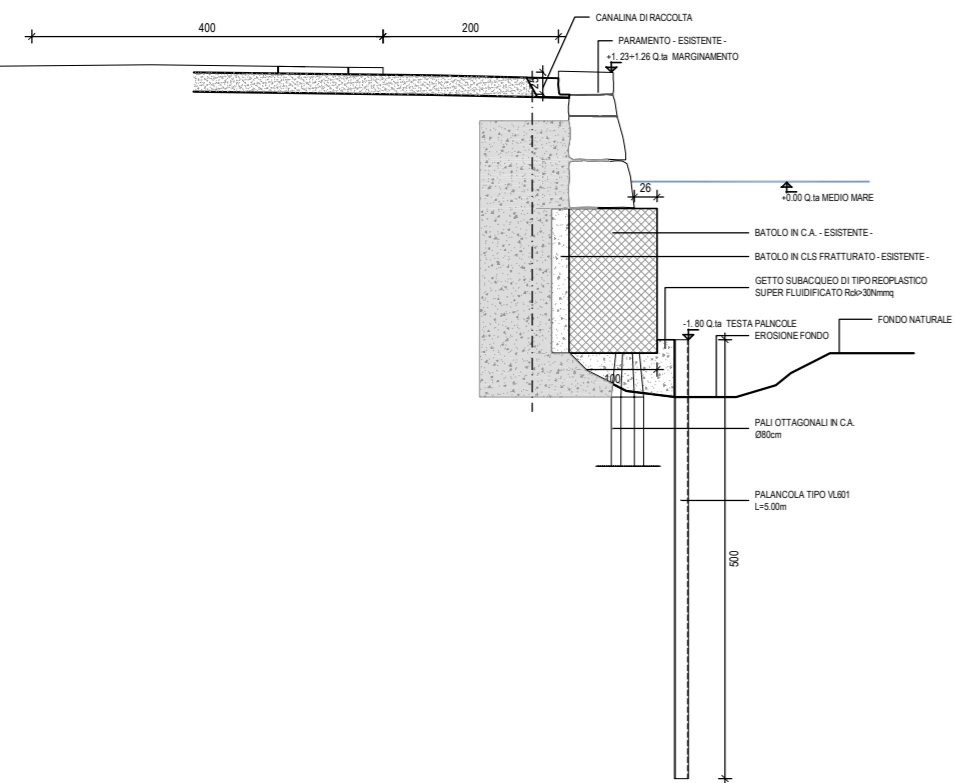


FASE FINALE

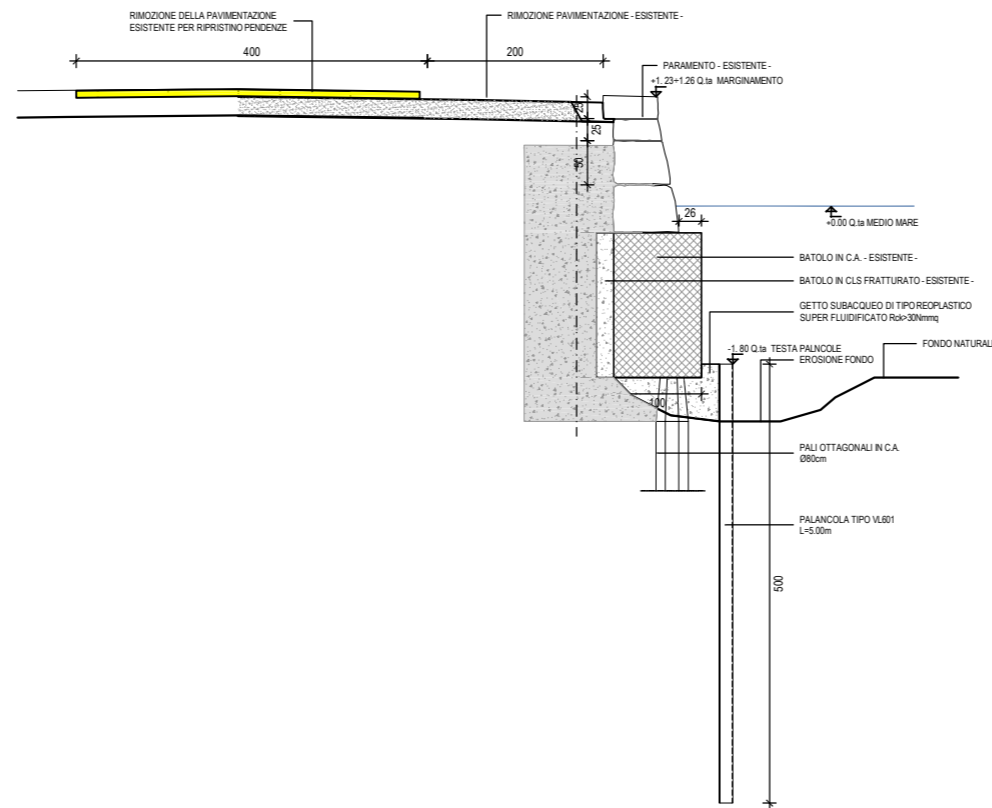


VARIANTE

FASE 4



FASE 5



FASE FINALE

