

# CITTÀ METROPOLITANA DI VENEZIA

Settore Viabilità di Quartiere e Locale Terraferma, Energia e Impianti  
Servizio Manutenzione e Gestione Viabilità di Quartiere e Locale Terraferma

CITTÀ DI  
VENEZIA



## MANUTENZIONE VIABILITÀ DI QUARTIERE TERRAFERMA

### - PROGETTO ESECUTIVO C.I. 15189 -

COMMITTENTE

CITTÀ DI VENEZIA

Viale Ancona, 59  
30172 Mestre (VE)  
tel +39 041 274811

RESPONSABILE UNICO DEL PROGETTO

dott. Alberto Cesaro

PROGETTISTI

COLLABORATORI



Studio associato ingegneria dei trasporti



Studio di ingegneria



COLLABORATORI



GIOVANE PROFESSIONISTA



REV	DATA	DESCRIZIONE
00	05.09.2025	

ELABORATO

N.

PLANIMETRIA DI CANTIERE  
INTERVENTO  
VIA PONTE NUOVO

307

DATA

SCALA

CODICE COMMESSA

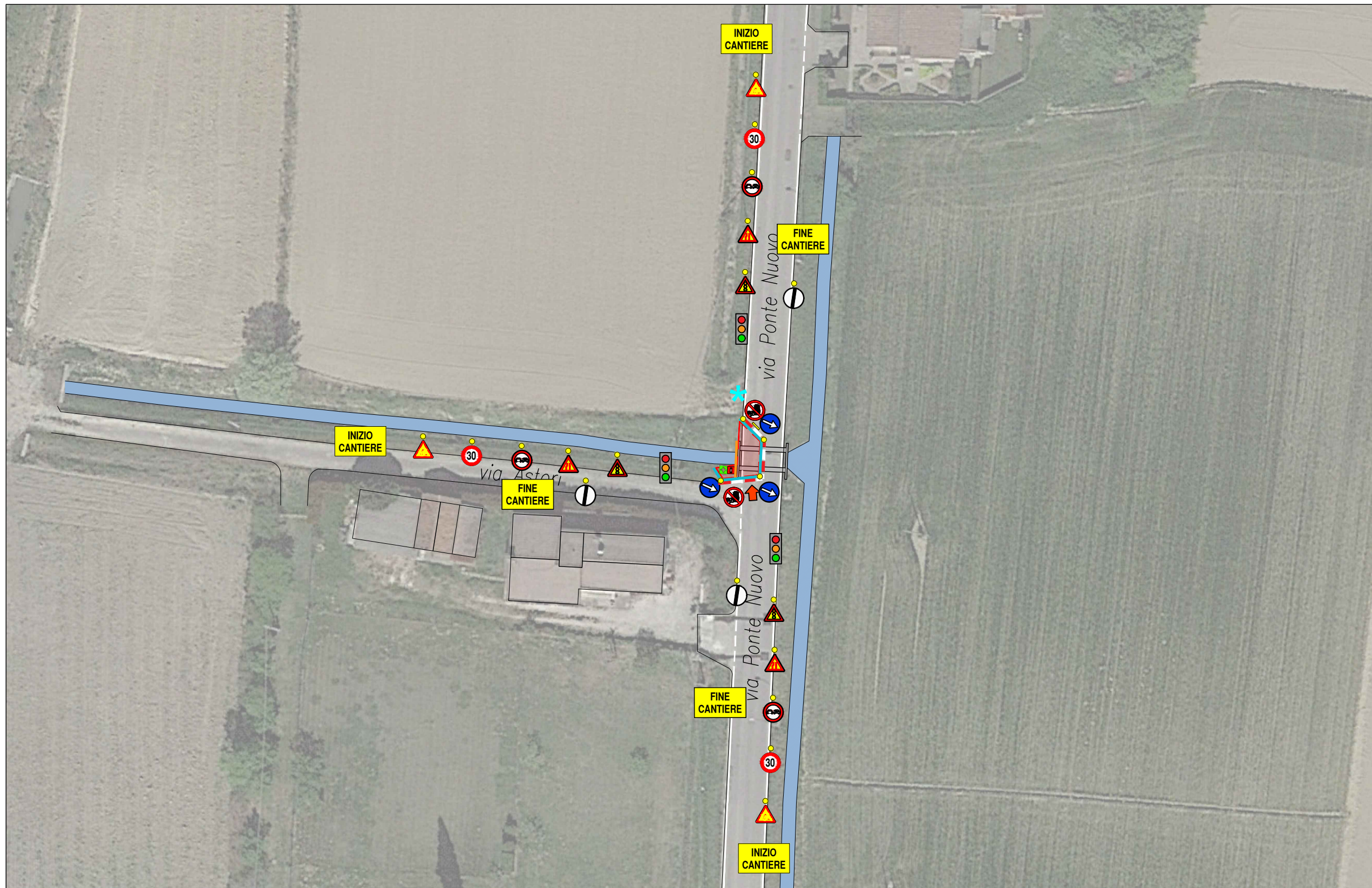
05.09.2025

CVEPS25 533

CODICE ELABORATO

25.533.307.X.SI.PE.00.PSC\_PLA6

IL PRESENTE DOCUMENTO NON POTRÀ ESSERE COPIATO, RIPRODOTTO O ALTRIMENTI PUBBLICATO, IN TUTTO O IN PARTE. OGNI UTILIZZO NON AUTORIZZATO SARÀ PERSEGUITO A NORMA DI LEGGE.  
THIS DOCUMENT MAY NOT BE COPIED, REPRODUCED OR PUBLISHED, EITHER IN PART OR IN ITS ENTIRETY. UNAUTHORIZED USE WILL BE PROSECUTED BY LAW.



COMMITTENTE



CITTA' DI VENEZIA  
Viale Ancona 63  
30174 Mestre, Venezia (VE)

PROGETTO E LUOGO

PROGETTO ESECUTIVO  
C.I. 15189  
MANUTENZIONE  
VIABILITA' DI  
QUARTIERE TERRA  
FERMA NELLA CITTA'  
METROPOLITANA DI  
VENEZIA

OGGETTO

CONSOLIDAMENTO  
PONTE CARRABILE SITO  
IN VIA PONTE NUOVO

PLANIMETRIA DI CANTIERE

DATA

08/08/2025

PROGETTISTI



LEGENDA

AREA DI INTERVENTO

CASSETTA EMERGENZA

ESTINTORE (tale posizione potrà essere modificata relativamente allo svolgimento delle lavorazioni)

LAMPADA DI ILLUMINAZIONE

RECINZIONE CON PANNELLI AD ALTA VISIBILITA'

IMPIANTO SEMAFORICO

NEW JERSEY IN PLASTICA ZAVORRATO

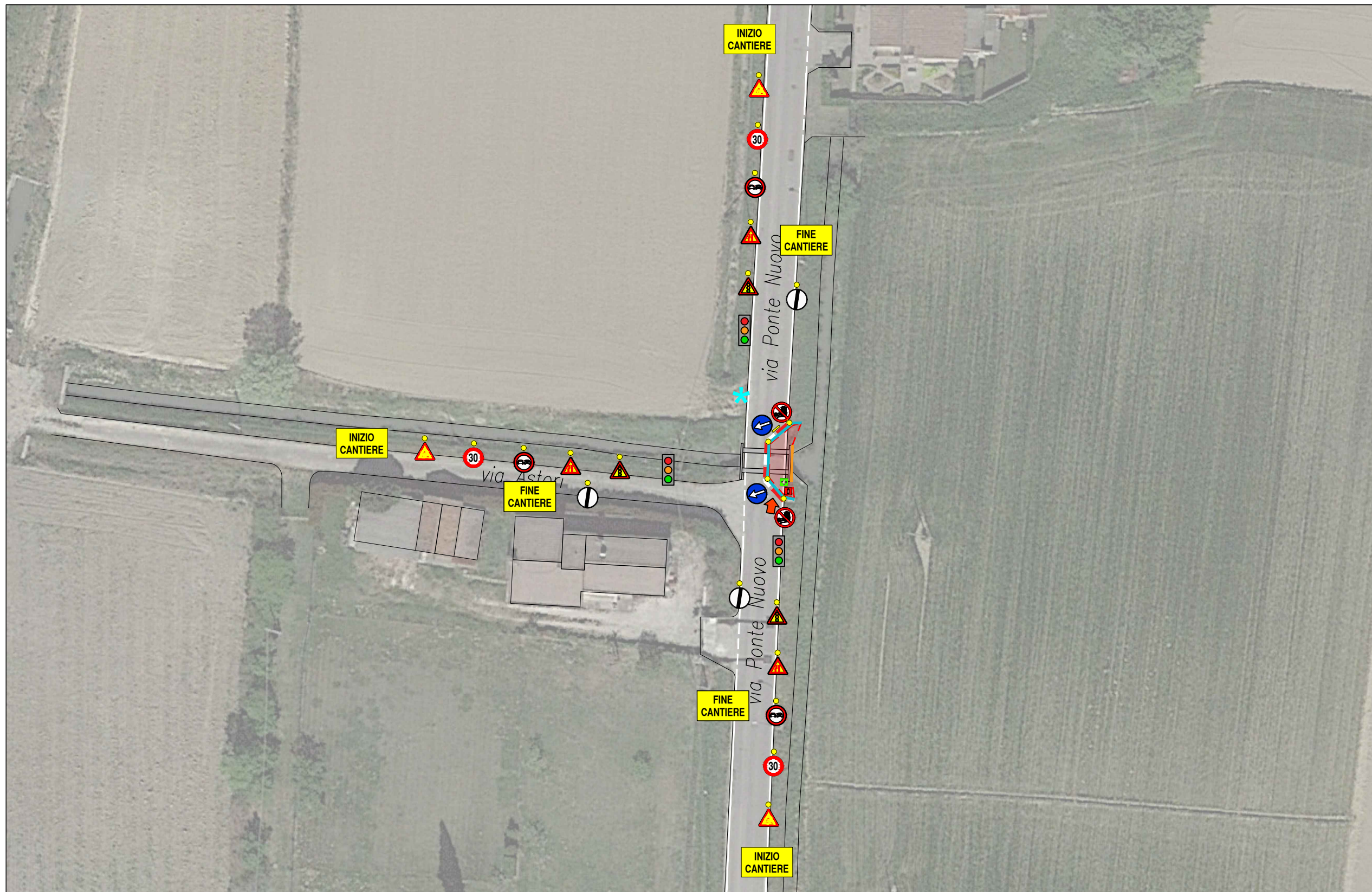
ACCESSO AL CANTIERE

CARTELLONISTICA DI SICUREZZA E CARTELLO DI CANTIERE

GARANTIRE SEMPRE L'ACCESSO AL FONDO AGRICOLO DURANTE L'ATTIVITA' DI CANTIERE DURANTE LA SETTIMANA LAVORATIVA

PREDISPOSIZIONE IMPALCATO ATTO A CONSENTIRE LE LAVORAZIONI IN SICUREZZA CONTRO IL PERICOLO DI CADUTA DALL'ALTO

TAV.  
01



COMMITTENTE



CITTA' DI VENEZIA  
Viale Ancona 63  
30174 Mestre, Venezia (VE)

PROGETTO E LUOGO

PROGETTO ESECUTIVO  
C.I. 15189  
MANUTENZIONE  
VIABILITA' DI  
QUARTIERE TERRA  
FERMA NELLA CITTA'  
METROPOLITANA DI  
VENEZIA

OGGETTO

CONSOLIDAMENTO  
PONTE CARRABILE SITO  
IN VIA PONTE NUOVO

PLANIMETRIA DI CANTIERE












DATA

08/08/2025

PROGETTISTI



LEGENDA

- |   |   |   |   |   |  |
|---|---|---|---|---|--|
|  | AREA DI INTERVENTO  |  | LAMPADA DI ILLUMINAZIONE                    |  | CARTELLONISTICA DI SICUREZZA E CARTELLO DI CANTIERE  |
|  | CASSETTA EMERGENZA  |  | RECINZIONE CON PANNELLI AD ALTA VISIBILITA' |  | GARANTIRE SEMPRE L'ACCESSO AL FONDO AGRICOLO DURANTE L'ATTIVITA' DI CANTIERE DURANTE LA SETTIMANA LAVORATIVA   |
|  | ESTINTORE (tale posizione potrà essere modificata relativamente allo svolgimento delle lavorazioni) |  | IMPIANTO SEMAFORICO                         |  | PREDISPOSIZIONE IMPALCATO ATTO A CONSENTIRE LE LAVORAZIONI IN SICUREZZA CONTRO IL PERICOLO DI CADUTA DALL'ALTO |
|   |   |  | NEW JERSEY IN PLASTICA ZAVORRATO            |   |  |
|   |   |  | ACCESSO AL CANTIERE                         |   |  |

TAV.  
02