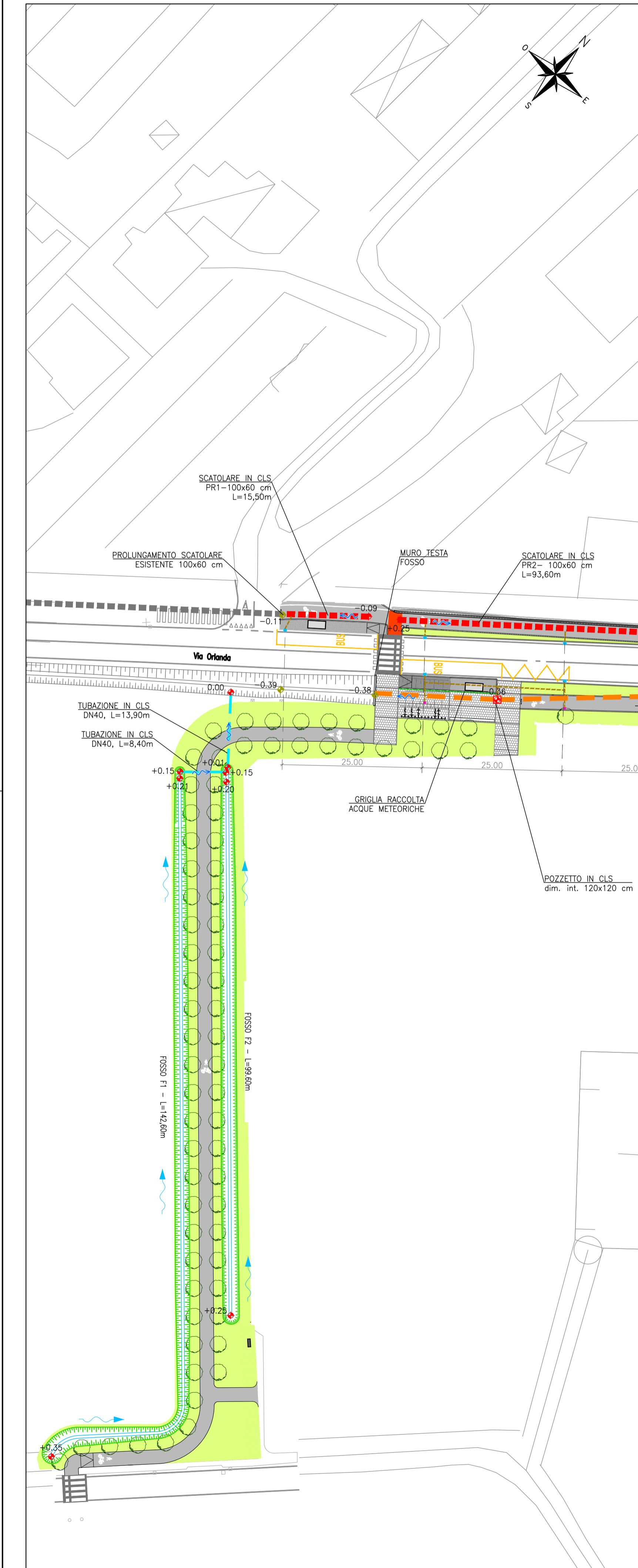
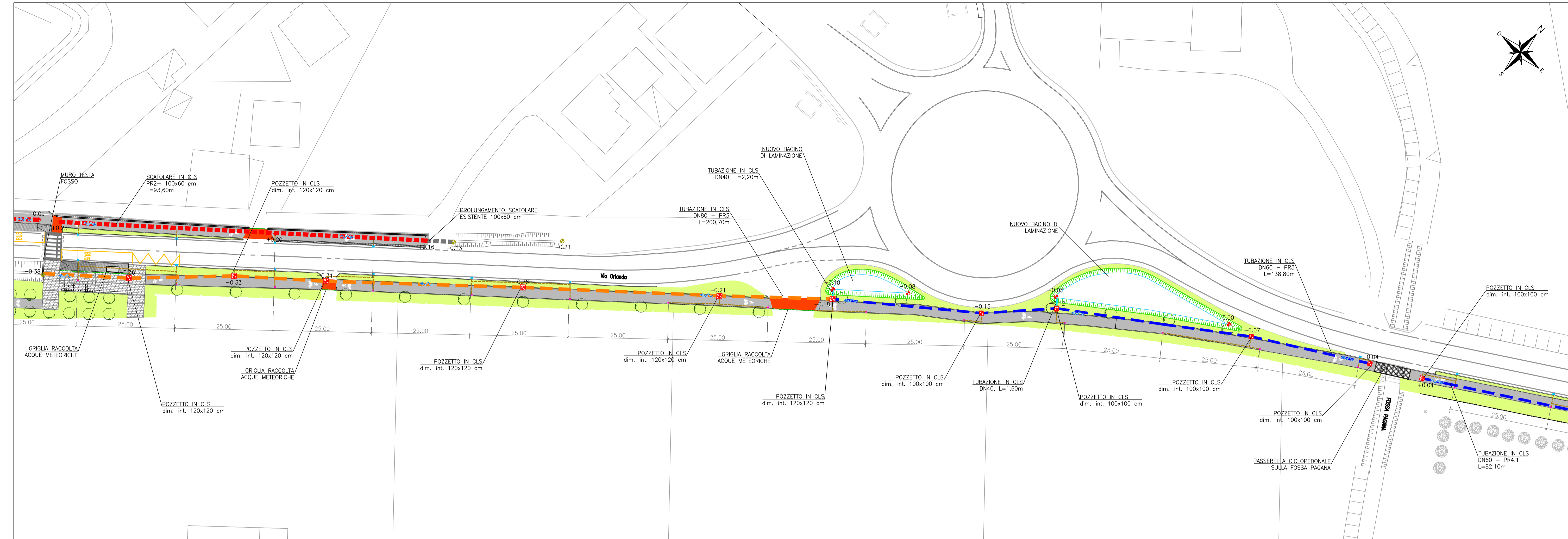


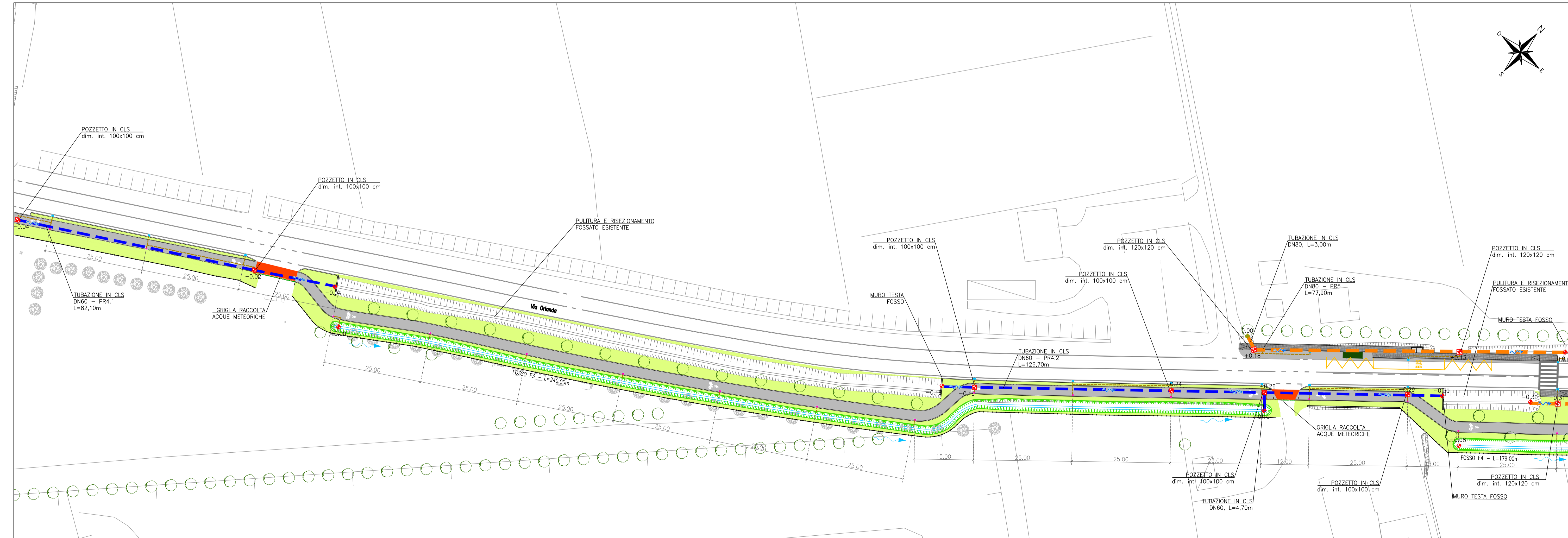
PLANIMETRIA RETE ACQUE METEORICHE – FINESTRA 1



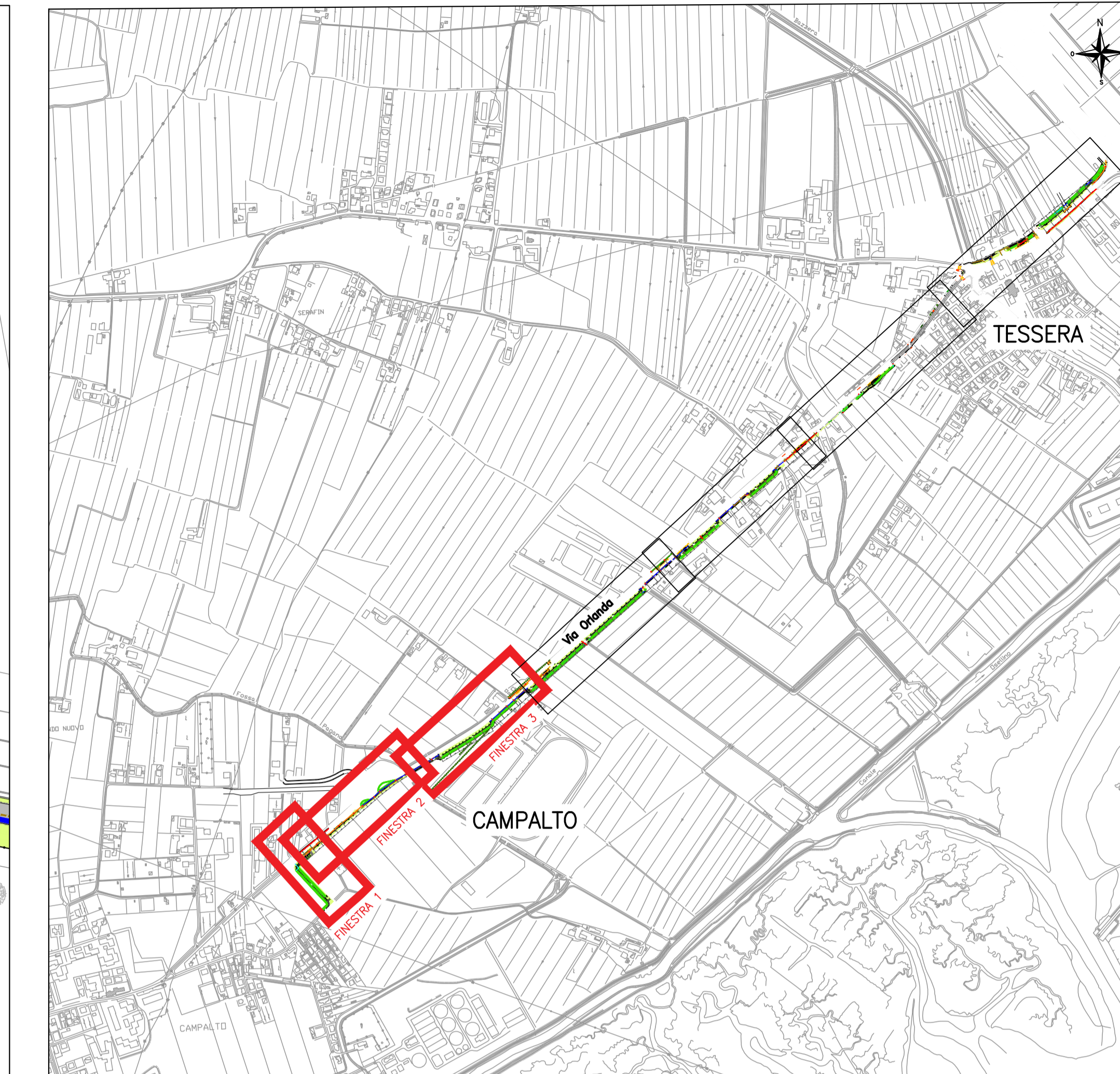
PLANIMETRIA RETE ACQUE METEORICHE – FINESTRA 2



PLANIMETRIA RETE ACQUE METEORICHE – FINESTRA 3



INQUADRAMENTO



SCALA GRAFICA 1:500  
0m 5 10 15 20 25m

**LEGENDA**

- Scatolare PREFABBR. IN CLS dim. int. 100x60 cm
- Tubo in CLS ARMATO DN 40 cm
- Tubo in CLS ARMATO DN 60 cm
- Tubo in CLS ARMATO DN 80 cm
- Tubo in CLS ARMATO DN 100 cm
- Fosso in terra inerbito - sponde 3/2 - b=0,50m
- Verso scorrimento fosso / tubo
- Quota di rilievo / progetto (+0,19 / -0,10)
- Pozzetto in CLS con coperchio stradale e passo d'uomo 60x60 (dimensioni indicate in planimetria)
- Caditoia stradale con griglia GS piana D400
- Caditoia stradale con griglia GL piana a nido d'ape C250 400x400mm
- Canaletta stradale con griglia GL continua D400, larghezza 150 mm
- Attraversamento / tubazione esistente
- Tubo in PVC De160mm SN8

CITTA' DI VENEZIA  
**AREA LAVORI PUBBLICI, MOBILITÀ E TRASPORTI**  
 Settore Pianificazione e Mobilità Sostenibile  
 Servizio Nuove Opere Mobilità Sostenibile

IL DIRETTORE Ing. Simone Agrondi  
 IL RESPONSABILE UNICO DEL PROGETTO Ing. Roberto Di Bussolo

IL RESPONSABILE UNICO DEL PROGETTO Arch. Cons. Alice Maniero

PROGETTO: PN Metro Plus 21-27 - VE3.2.8.3.a\_2 Intervento di "COLLEGAMENTO CICLABILE DAL CENTRO DI TESSERA A CAMPALTO" (c.i. 14823) CUP F71B2000165005

PROGETTO ESECUTIVO

PROGETTISTA: STUDIO MARTINI INGEGNERIA S.p.A.  
 Via G. Marconi, 11 - 30020 Montebelluna (TV) - Tel. +39 0422 410111 - Fax +39 0422 410112  
 www.studiomartini.it

TITOLO: IDRAULICA PLANIMETRIA RETE ACQUE METEORICHE TAVOLA 1 DI 4

NUMERO: 13A

REVISIONE	DATA	OGGETTO	REDAZIONE	VERIFICAZIONE	APPROVAZIONE	SCALA
PR_01	18/04/2024	Primo iterazione				1:500

SCHEMATA FILE: 00000001\_pnan\_01a\_1.dwg

COESIONE ITALIA 2021-2027  
 Copfinanziato dall'Unione europea