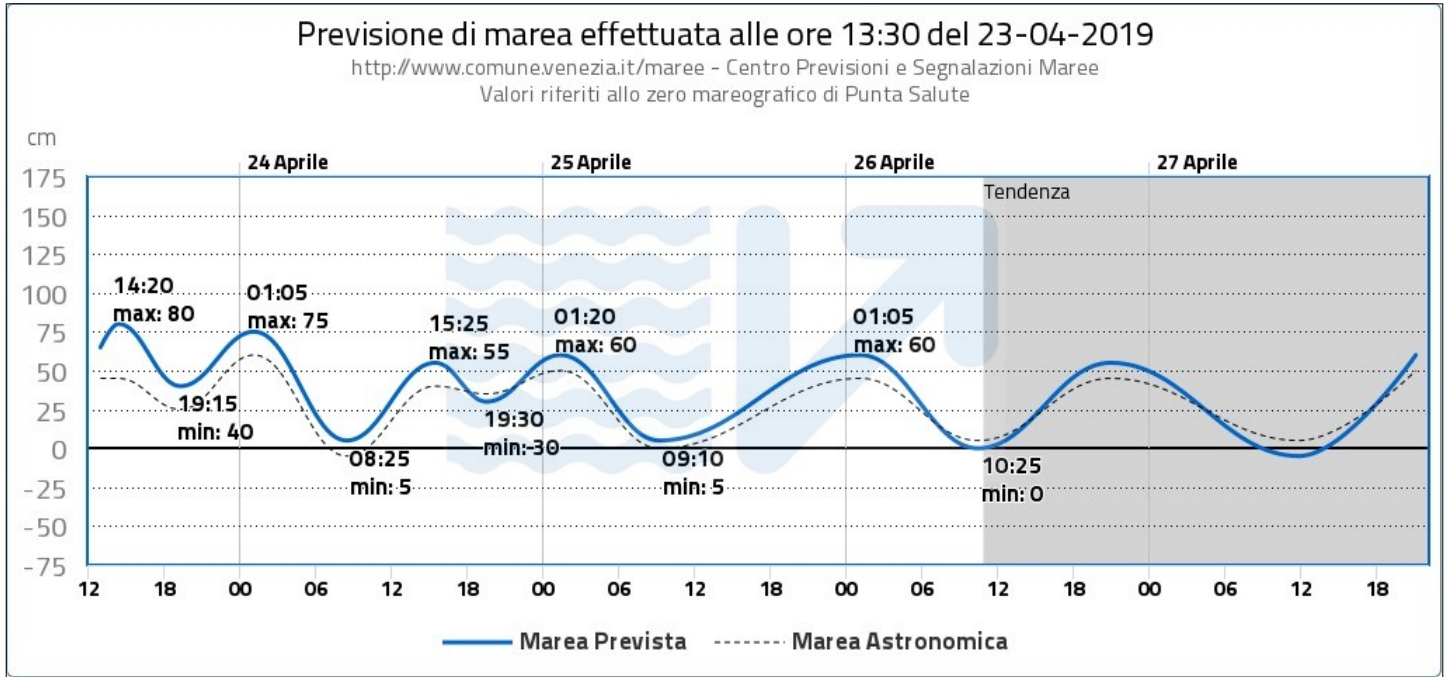




Bollettino della Marea a Venezia



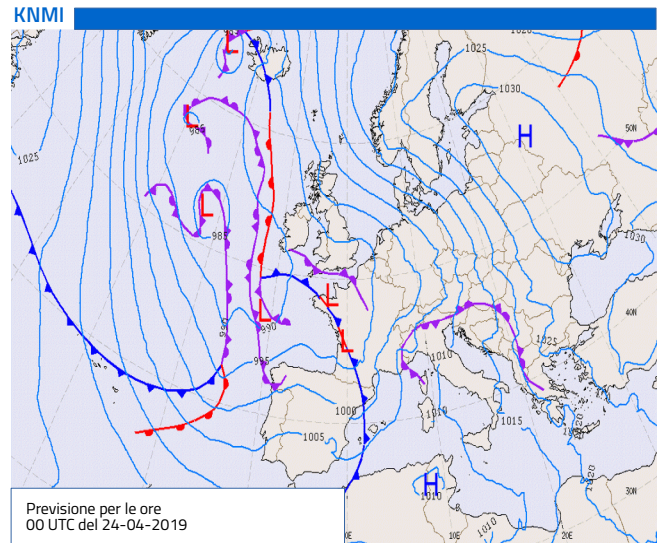
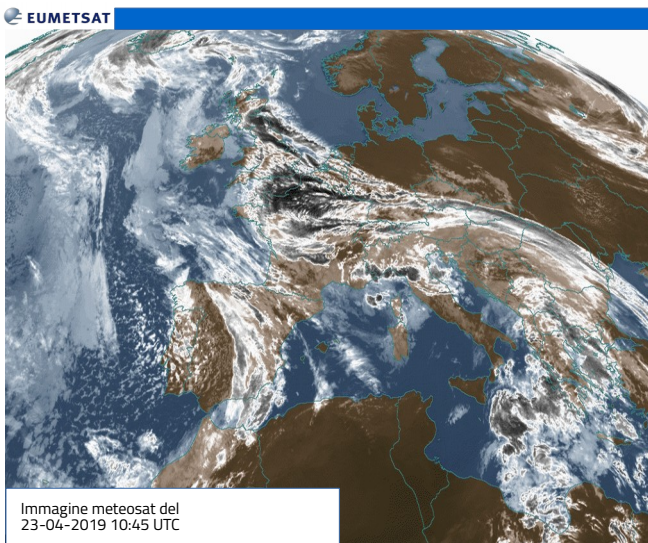
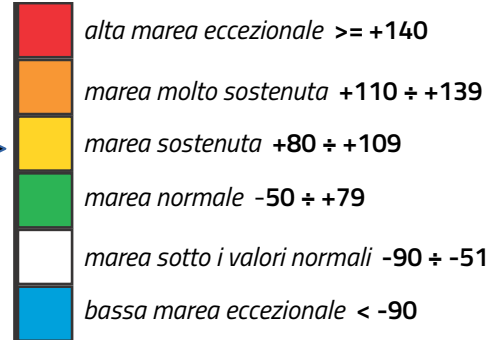
ESTREMALI SIGNIFICATIVI

23/04/2019 ore 14:20 max 80 cm viabilità pedonale allagata 1%

NOTE

Martedì: marea sostenuta, codice giallo
Mercoledì: marea normale, codice verde
Giovedì: marea normale, codice verde
Venerdì: marea normale, codice verde

Riferito alle 24 ore successive all'istante di previsione



CONDIZIONE METEO (ARPA – Veneto CMT)

Correnti dai quadranti meridionali in quota portano anche sul Veneto alcuni impulsi di aria umida, fino al transito tra venerdì e sabato di una saccatura dall'Atlantico; sono previste in varie fasi delle precipitazioni, più insistenti e diffuse fino a mercoledì; per il resto prevalgono le nubi, a fronte di qualche schiarita specie in pianura.