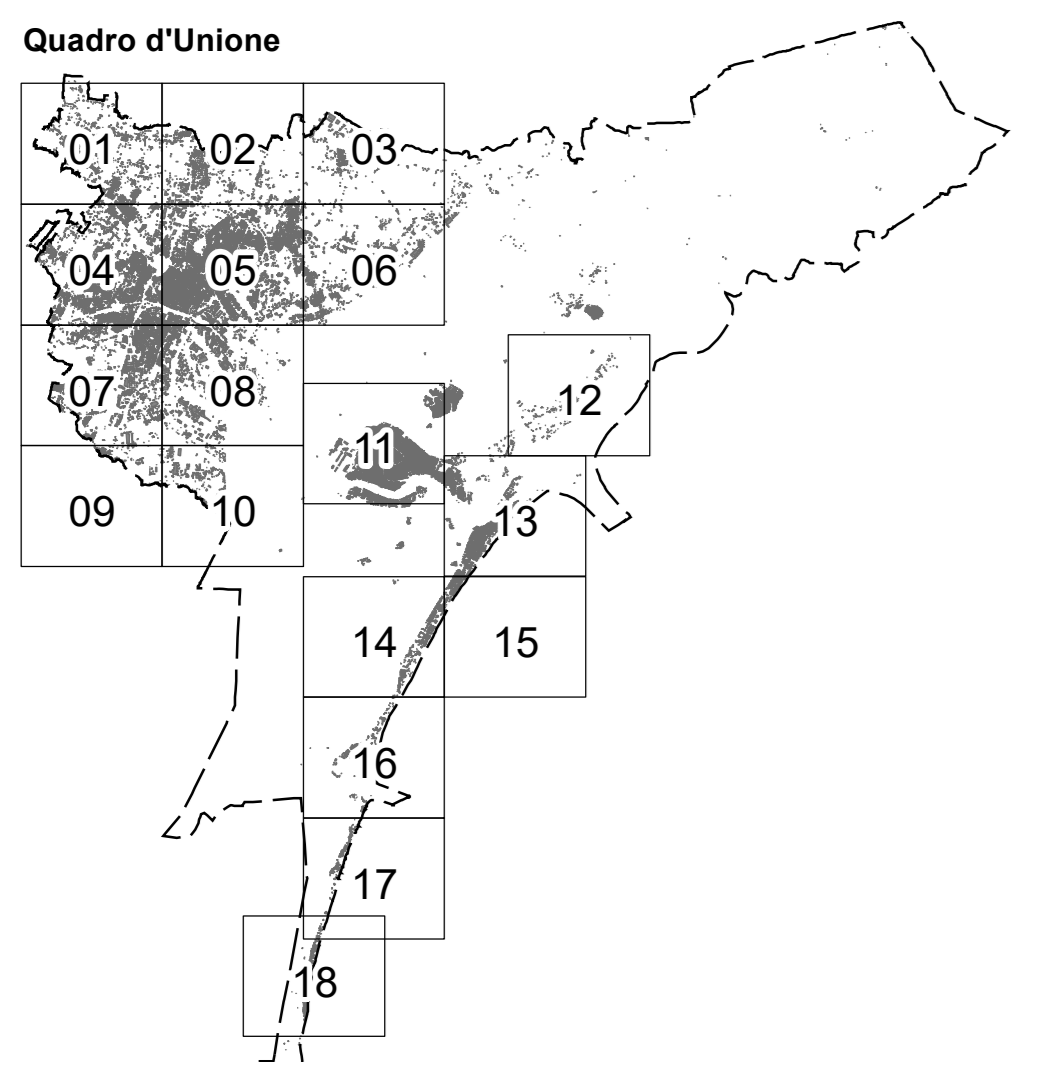


DELIMITAZIONE DEI CENTRI ABITATI DELLA TERRAFERMA

TAV.06 Adempimenti ex art. 4 D.L. 30 aprile 1992 n° 285 con Oggetto: Nuovo Codice della Strada



1:5.000

Allegato B alla Delibera di G.C. n. del

Legenda

- Confine Comunale
- Progressive

Viabilità

- Esterna, Strada Provinciale
- Esterna, Strada Regionale
- Esterna, Strada Statale
- Interna, Strada Provinciale
- Interna, Strada Regionale
- Interna, Strada Statale

Centri abitati

- CA' SABBIONI
- CA' SOLARO
- DESE
- FUSINA
- MALCONTENTA
- MESTRE
- PIALOI
- TARU'
- TORRE ANTICA
- TRIVIGNANO

