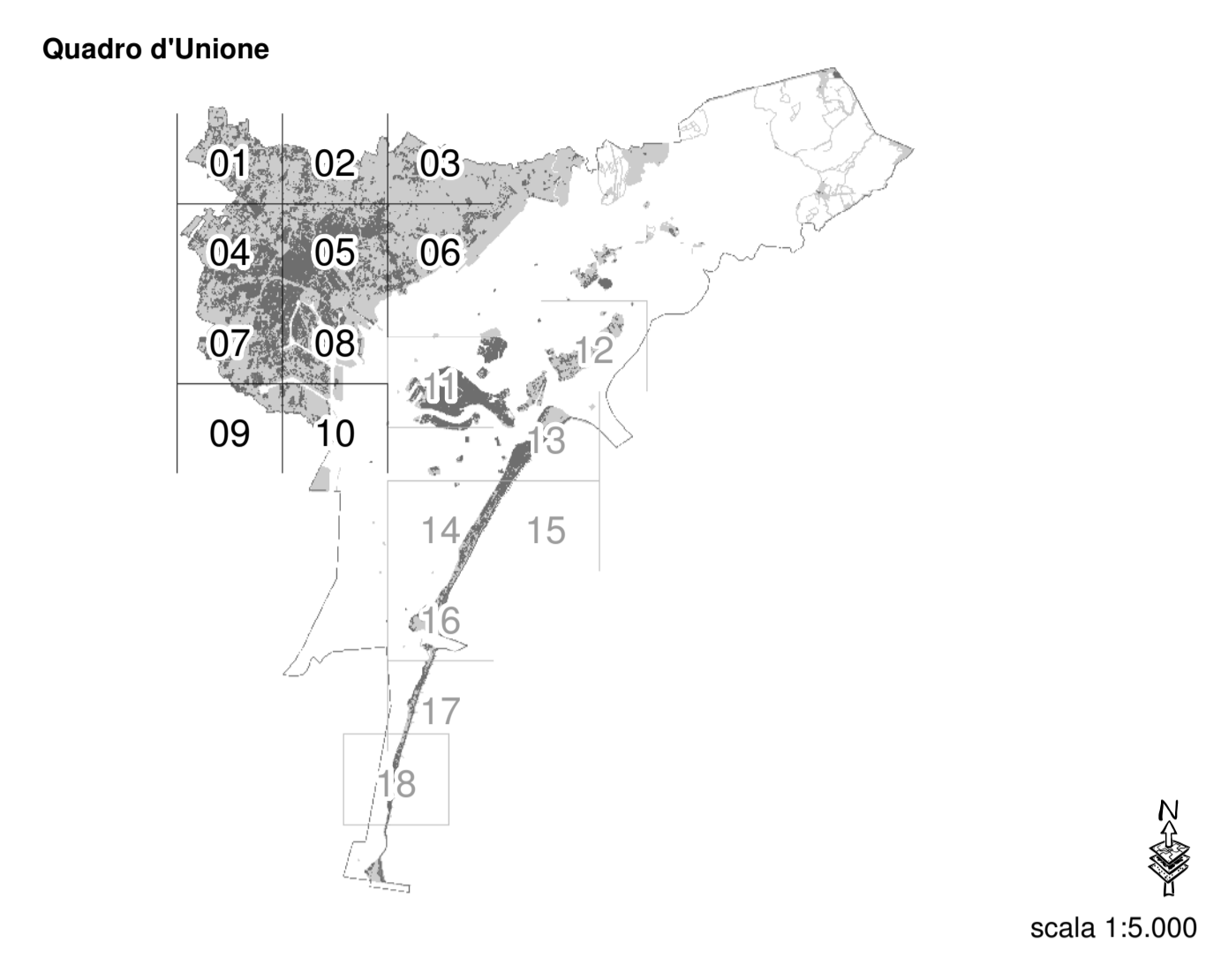


DELIMITAZIONE DEI CENTRI ABITATI DELLA TERRAFERMA

TAV.03 Adempimenti ex art. 4 D.L. 30 aprile 1992 n° 285 con Oggetto: Nuovo Codice della Strada




Allegato A alla Delibera di G.C. n. del

Legenda

-  Confine Comunale
-  Progressive

Viabilità

-  Esterna, Strada Provinciale
-  Esterna, Strada Regionale
-  Esterna, Strada Statale
-  Interna, Strada Provinciale
-  Interna, Strada Regionale
-  Interna, Strada Statale

Località

-  Località

Centri abitati

-  CA' SABBIONI
-  CA' SOLARO
-  DESE
-  FUSINA
-  MALCONTENTA
-  MESTRE
-  PIALOI
-  TARU'
-  TESSERA
-  TORRE ANTICA
-  TRIVIGNANO

