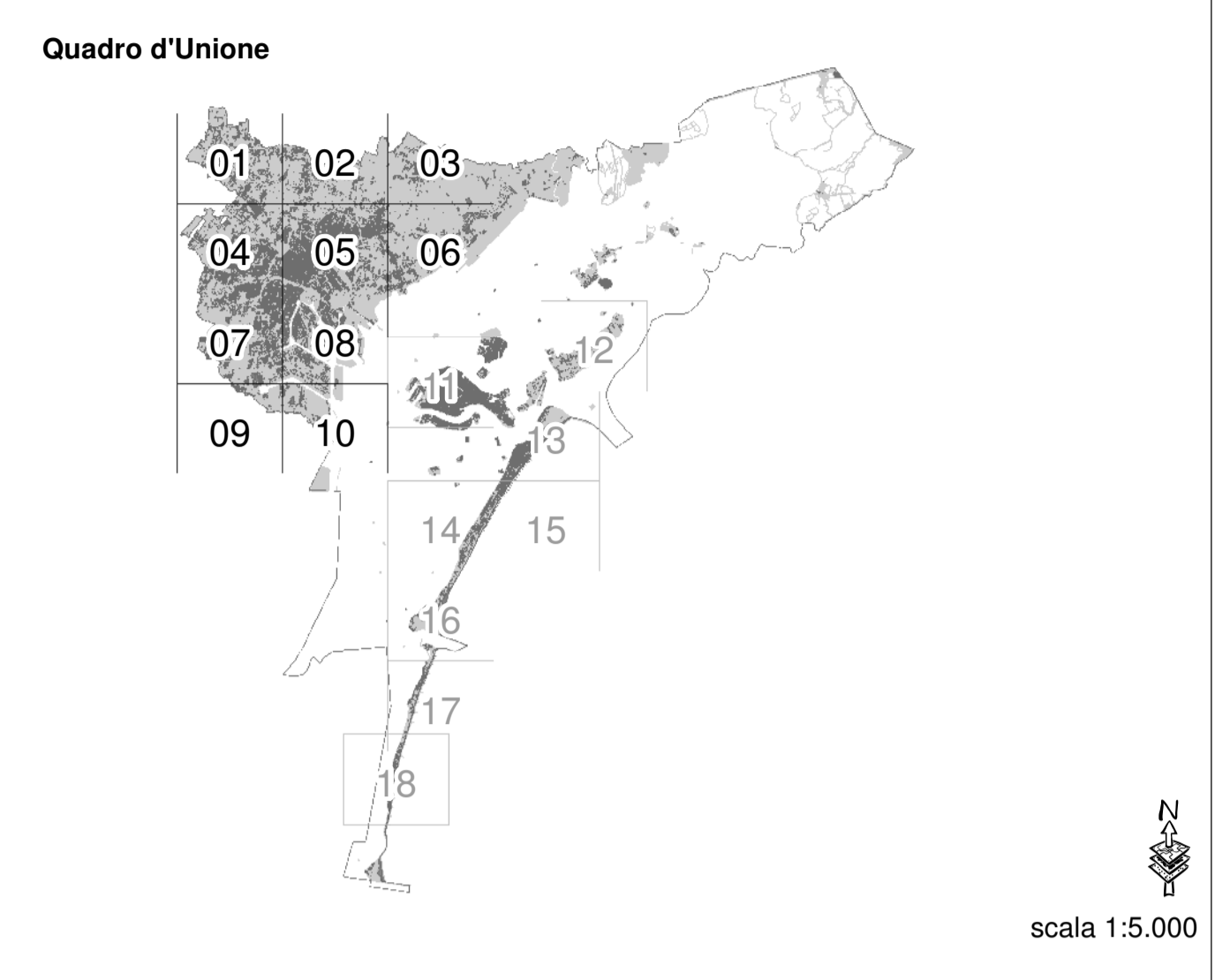


**DELIMITAZIONE DEI CENTRI ABITATI DELLA TERRAFERMA**

**TAV.01** Adempimenti ex art. 4 D.L. 30 aprile 1992 n° 285 con Oggetto: Nuovo Codice della Strada



Allegato A alla Delibera di G.C. n. del

**Legenda**

- Confine Comunale
- Progressive

**Viabilità**

- Esterna, Strada Provinciale
- Esterna, Strada Regionale
- Esterna, Strada Statale
- Interna, Strada Provinciale
- Interna, Strada Regionale
- Interna, Strada Statale

**Località**

- Località

**Centri abitati**

- CA' SABBIONI
- CA' SOLARO
- DESE
- FUSINA
- MALCONTENTA
- MESTRE
- PIALOI
- TARU'
- TESSERA
- TORRE ANTICA
- TRIVIGNANO

