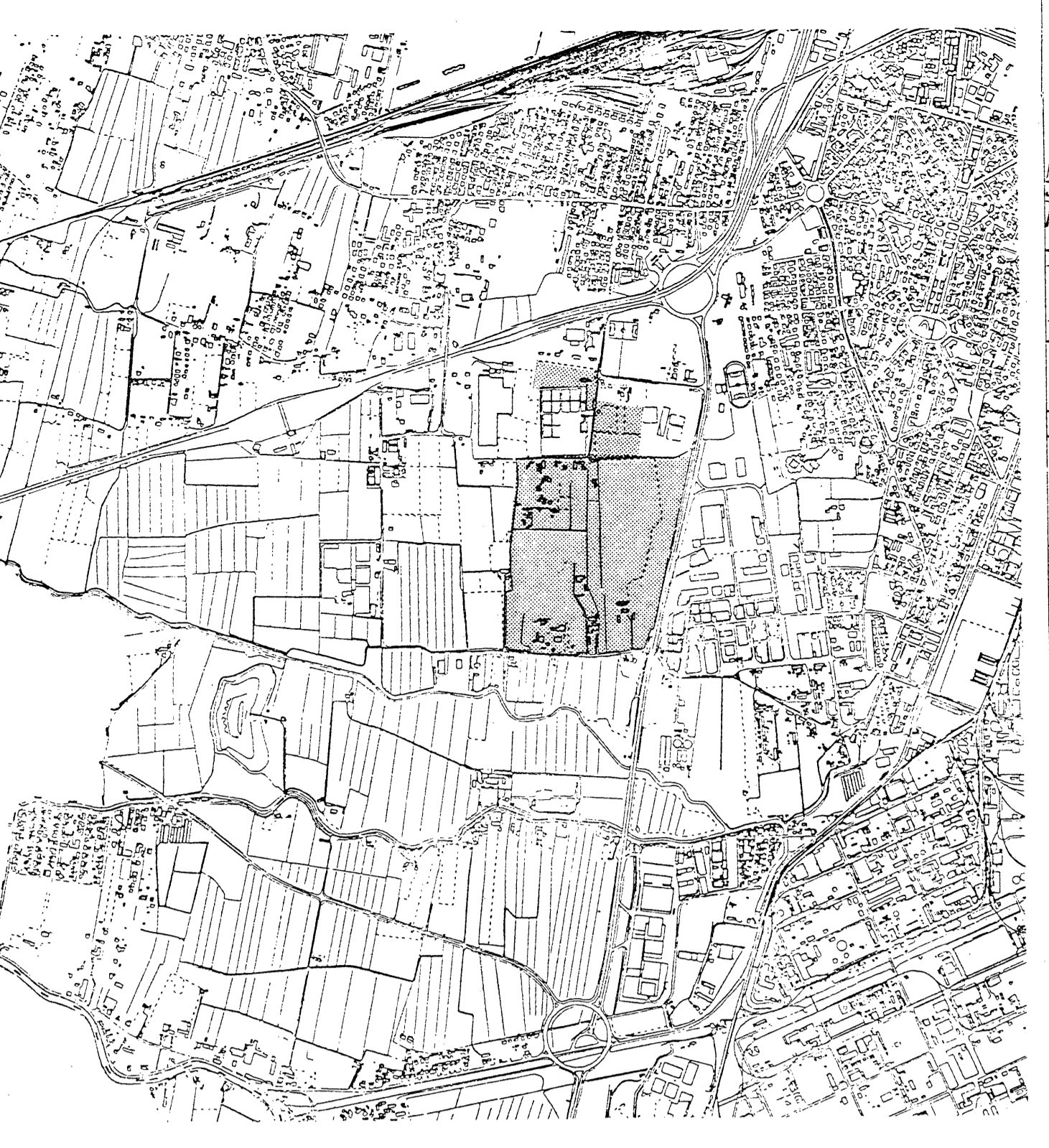


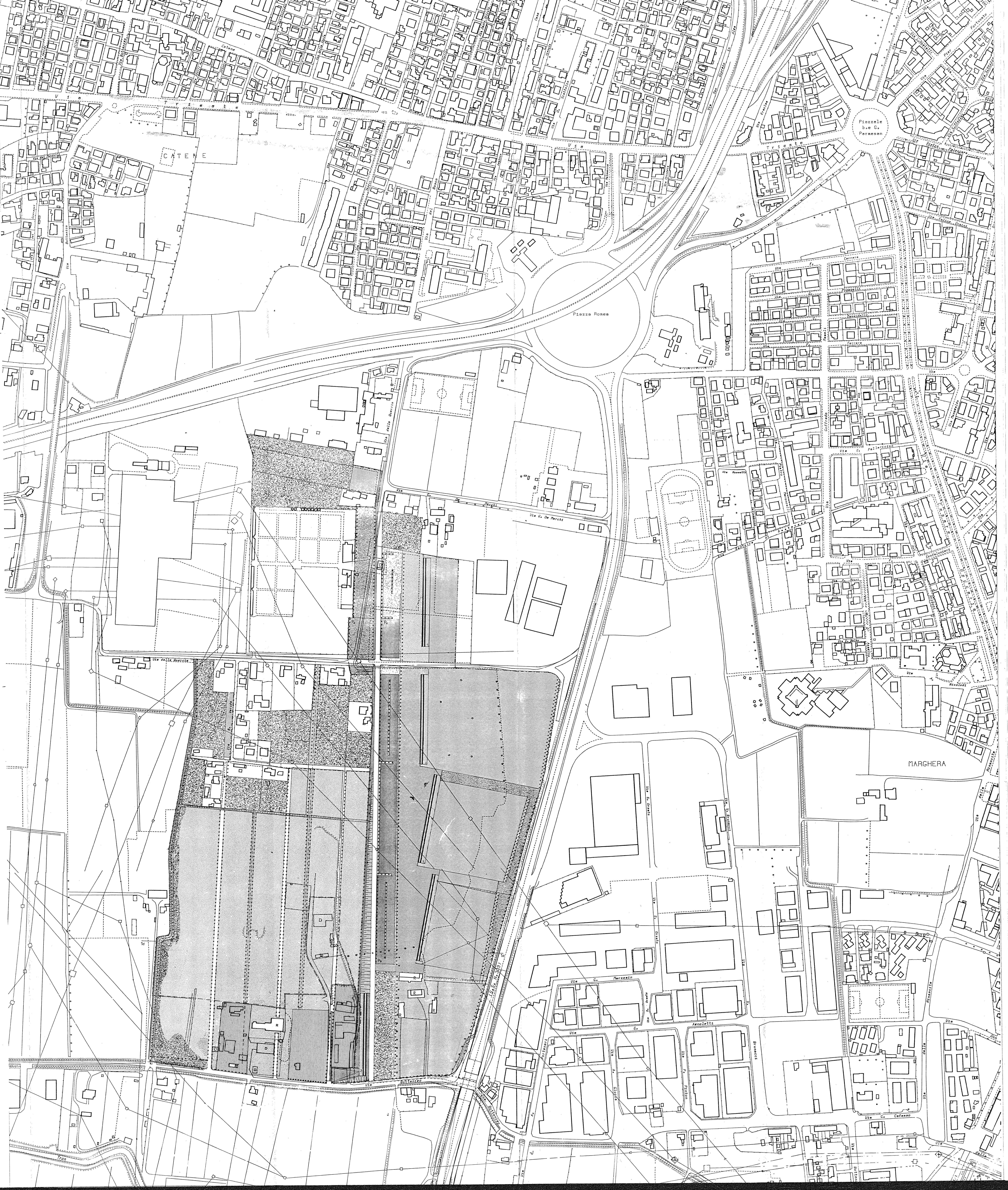


Il Sindaco Il Segretario Generale L'Assessore all'Urbanistica Il Presidente del C.C. Il Dirigente Responsabile
 RESPONSABILI DEL PROGETTO: *[Signature]* G. Battista Padatis, Fabio Rosso
 GRUPPO DI PROGETTAZIONE: Alessandro Ali', Nerio Berattini, Sera Carbonari, Toasso Carer, Paolo Ceccon, Alessandro Cosci, Silvia De Amis, Pasco Ferrari, Anna Nascini, Elena Oliva, Nicola Paganò, Tiziana Palini, Pizena Pasocco, Roberto Zancon



LEGENDA SCHEDE NORMATIVE

- perimetro dell'intervento
- unità minima d'intervento
- Indicazioni per la disposizione e la collocazione dell'edificio
- superficie edificabile
- sagoma limite
- allineamento obbligatorio
- allineamento obbligatorio con portico
- allineamento obbligatorio con fronte continuo
- numero del piano
- altezza edificio
- sezione normale
- Indicazioni per l'accesso, la percorrenza e l'utilizzo degli edifici a terra
- permeabilità piano terra
- passaggio coperto / galleria
- accesso carrabile
- fonte commerciale
- Indicazioni per gli edifici esistenti
- edifici da recuperare
- edifici da demolire
- risanamento ricostruttivo
- ristrutturazione con rivolo parziale
- Indicazioni per la realizzazione e l'utilizzo dell'evolo
- prato
- superficie attrezzata
- superficie pavimentata
- orto
- area piantumata ad impianto regolare
- formazione boschiva esistente e di nuovo impianto
- siapa
- fiara
- barriera vegetale
- alberi da mantenere
- diserba, superficie max, specchio d'acqua
- sponde da riqualificare
- piano inclinato
- terrazzino
- parcheggio
- parcheggio alberato
- Indicazione dei materiali per le superfici attrezzate e pavimentate
- sabbia
- gomma (erba sintetica)
- canneto
- terra battuta
- ghiaia
- Indicazioni per i percorsi
- pedonali
- ciclabili
- ciclopedonali in sede propria
- linea di sezione



Adozione: Delibera del C.C. n. 16 del 25.01.99 Esecutiva il 11.06.98
 Protocollo Generale n. 76111
 Controdeduzioni alle Osservazioni: Delibera del C.C. n. del Esecutiva il del
 Protocollo Generale n. del
 Approvazione: Delibera G.R.V. n. del
 BUR n. del