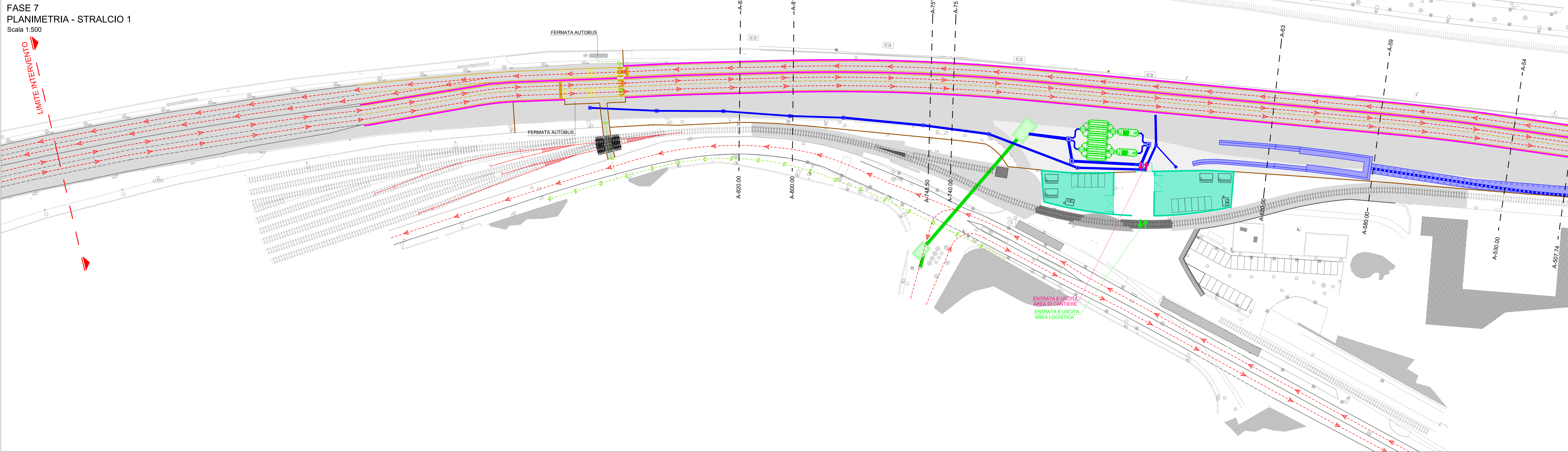


FASE 7
PLANIMETRIA - STRALCIO 1
Scala 1:500



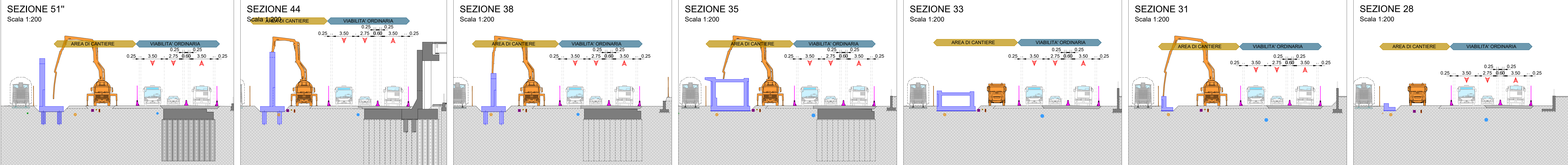
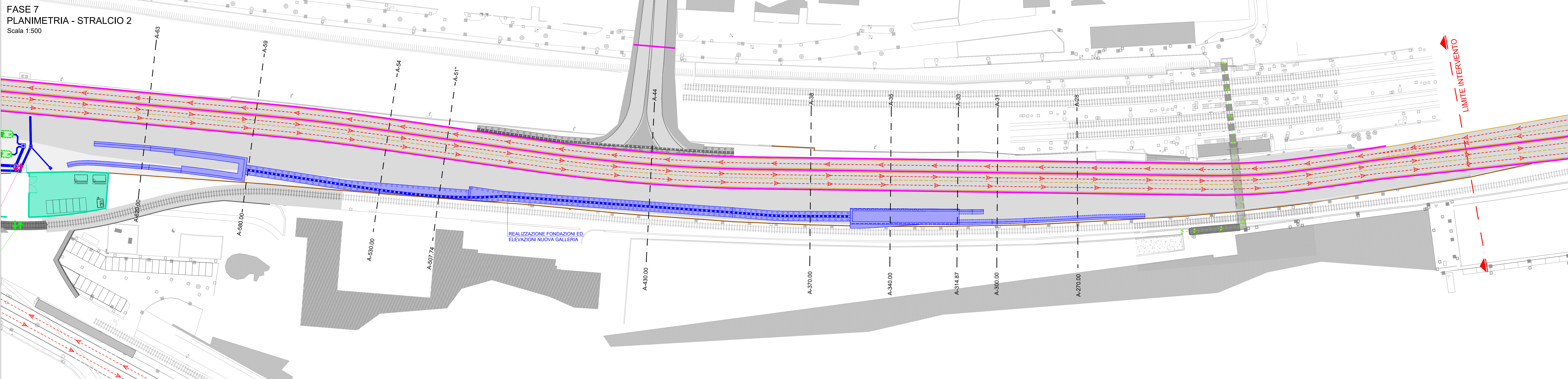
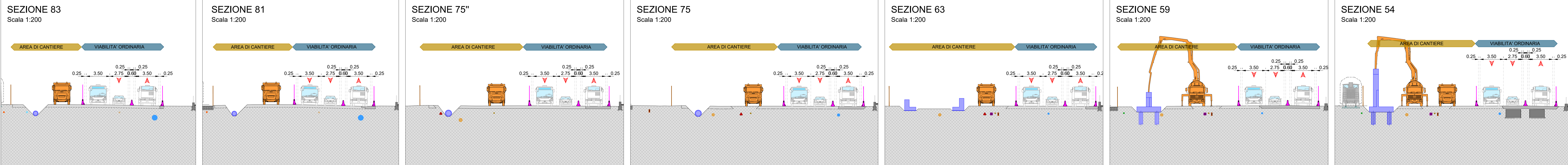
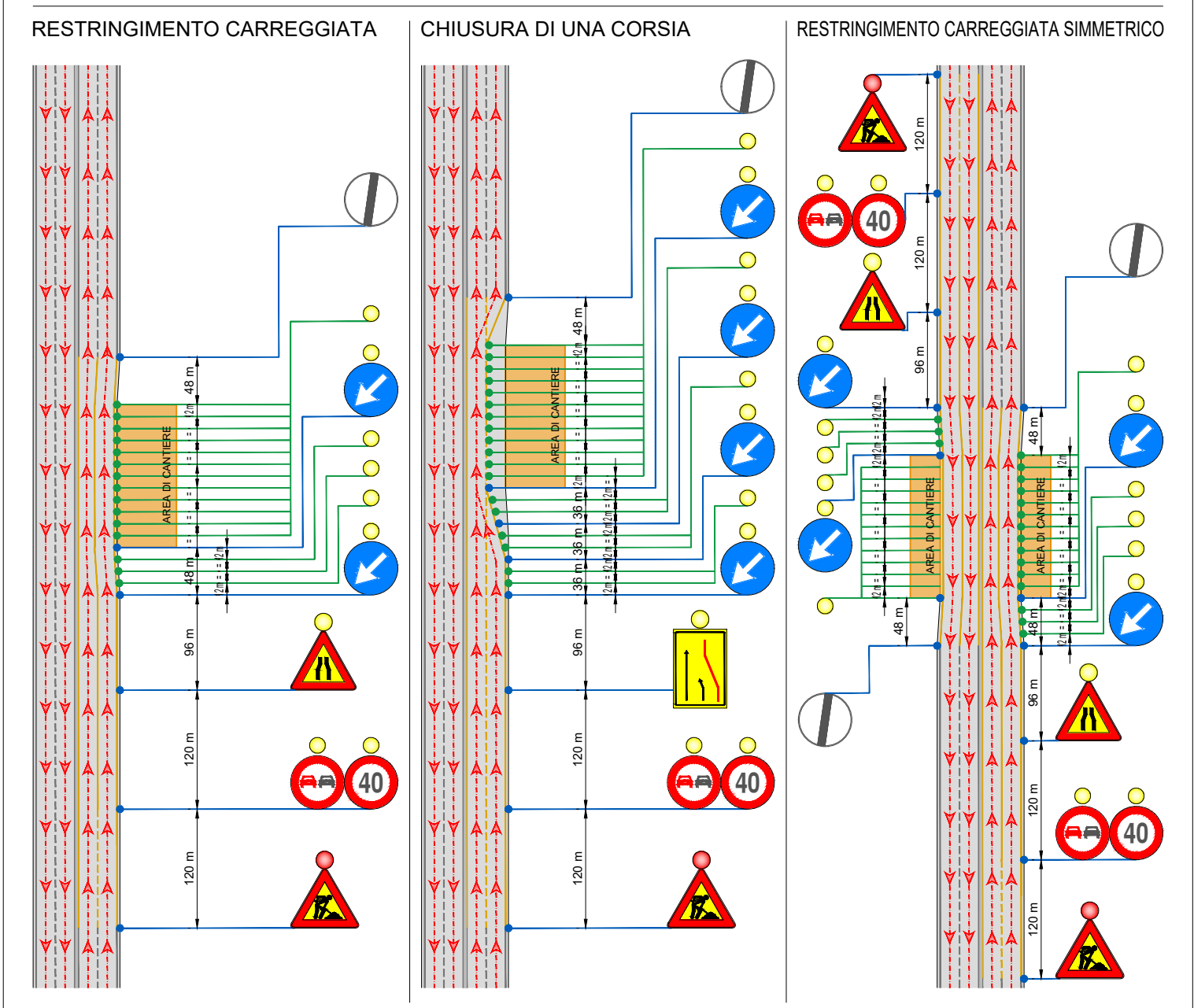
LEGENDA	
	OPERE REALIZZATE
	OPERE IN FASE DI REALIZZAZIONE
	VIABILITA' ORDINARIA
	PERCORSI PEDONALI PUBBLICI
	DEMOLIZIONI
	BONIFICA BELLICA (E' ONERE DELL'IMPRESA LA SISTEMAZIONE DELLA PAVIMENTAZIONE ESISTENTE IN CORRESPONDENZA DELLE TRAVELLAZIONI)
	RECINZIONE DI CANTIERE IN NEW JERSEY IN C.A.
	RECINZIONE DI CANTIERE

FASE 7:

- REALIZZAZIONE FONDAZIONI ED ELEVAZIONI GALLERIA LATO ERF
- REALIZZAZIONE FONDAZIONI ED ELEVAZIONI RAMPE LATO MESTRE E LATO VENEZIA
- REALIZZAZIONE COLLEGAMENTO TRA LA VASCA DI TRATTAMENTO ACQUE E POZZETTI DI SCARICO E POSA CONDOTTE VERSO MESTRE

NOTA:
E' ONERE DELL'APPALTATORE COORDINARE LE FASI ESECUTIVE CON L'ADIACENTE CANTIERE RFI (REALIZZAZIONE STAZIONE E NUOVO SOVRAPPASSO CICLOPEDONALE)

SEGNALAMENTO TEMPORANEO IN FASE DI CANTIERE STRADALE (rif. DM 10/07/2002)



ACCORDO DI PROGRAMMA
tra Ministero dello Sviluppo Economico - Regione del Veneto -
Comune di Venezia - Autorità Portuale di Venezia
per la riconversione e riqualificazione industriale
dell'area di crisi industriale complessa di Porto Marghera
progetto infrastrutturale n. 09

Viabilità di accesso alla Macroisola
Prima Zona Industriale di Porto Marghera (C.I. 13755)

N° TAV
V.15

REVISIONE	DATA	RE	VE	AP	NOTE
A	19/01/2018	SP	TT	SA	EMERSONE
B	23/02/2018	SP	TT	SA	REVISIONE PER VALIDAZIONE

Responsabile Unico del Procedimento

ing. Simone Agrondi

Progettisti

FM
Ingegneria

ing. Tommaso Tassi

NET ENGINEERING

ing. Stefano Susani

SO GI

ing. Simone Carraro

GEV INGEGNERI ASSOCIATI

ing. Alberto Giovannini

GAT

dott. Claudio Galli

Ing. Simona Agnoli

Ing. Tommaso Tassi

Ing. Stefano Susani

Ing. Simone Carraro

Ing. Alberto Giovannini

dott. Claudio Galli