

STUDIO DI ARCHITETTURA ED INGEGNERIA

PAGLIARINI ARCH. MICHELE
 P.le del Municipio, 21 30175 Ve-Marghera (VE) Tel-Fax 041.927.489
 E-mail: studio@architettopagliari.it Website: www.architettopagliari.com

TAVOLA: COMUNE DI VENEZIA

TITOLO:
PROCEDURA DI SPORTELLINO UNICO
 ai sensi del D.P.R. 160/2010 e L.R. 55/2012 PER LA REALIZZAZIONE DI UN
 MANUFATTO AD USO LOGISTICO - PRODUTTIVO E CONTESTUALE
 VARIANTE URBANISTICA da eseguirsi nell'area sita in Via Moranzani s.n.a
 Venezia - Malcontenta località Fusina
 N.C.T. Fig. 194 Mapp. 230

COMMITTENTE:
 ROPAX S.r.l.
 VIA BANCHINA DELL'AZOTON. 15
 VENEZIA - MARGHERA
 C.F. e P.I. 03975420278

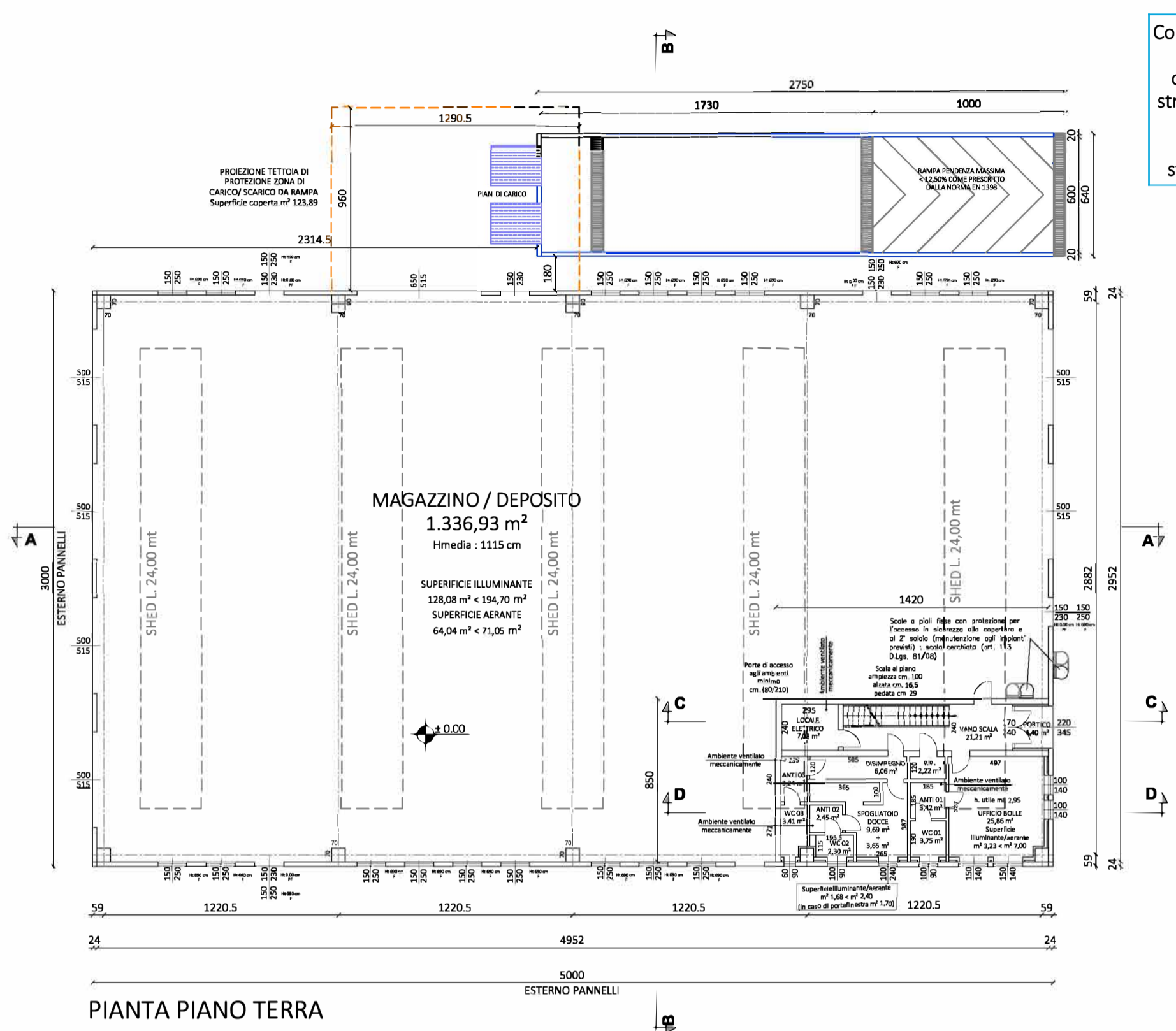
OGGETTO:
 PROGETTO
 PIANTE - SEZIONI - PROSPETTI
 RISPETTO DELLE CONDIZIONI IGIENICO SANITARIE

SCALA : 1 : 200 DATA : OTTOBRE 2019

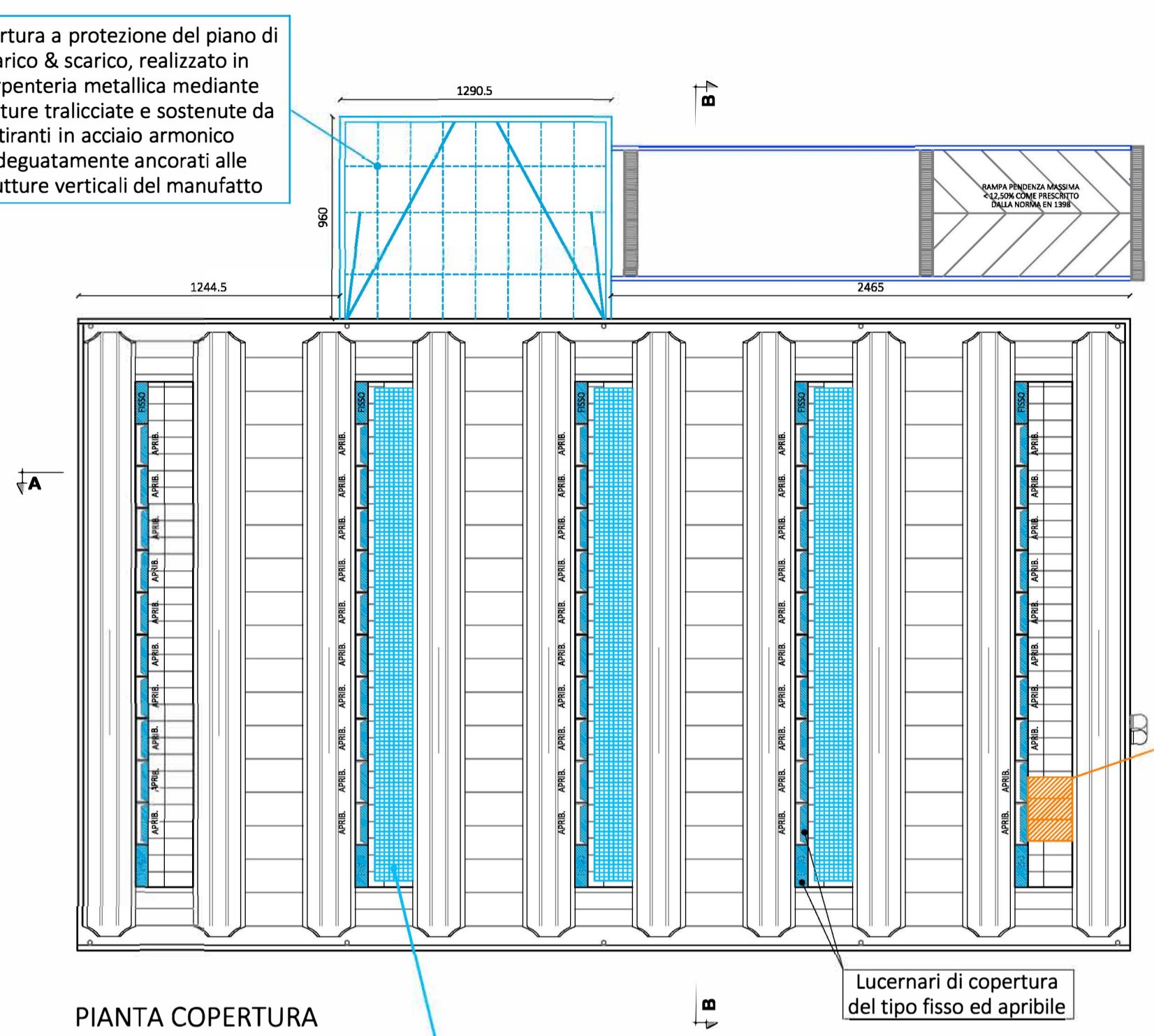
AI TERMINI DI LEGGE SI RESERVA LA PROPRIETA' DI QUESTO DOCUMENTO CHE FANNO AUTORIZZAZIONE NON POTRA' ESSERE RIPRODOTTO, RIFUGATO O USATO IN TUTTO O IN PARTE SENZA IL CONSENSO DEL PROGETTISTA.

- SERRAMENTI APRIBILI
- SERRAMENTI FISSI
- SERRAMENTI ZONA UFFICI / SERVIZI

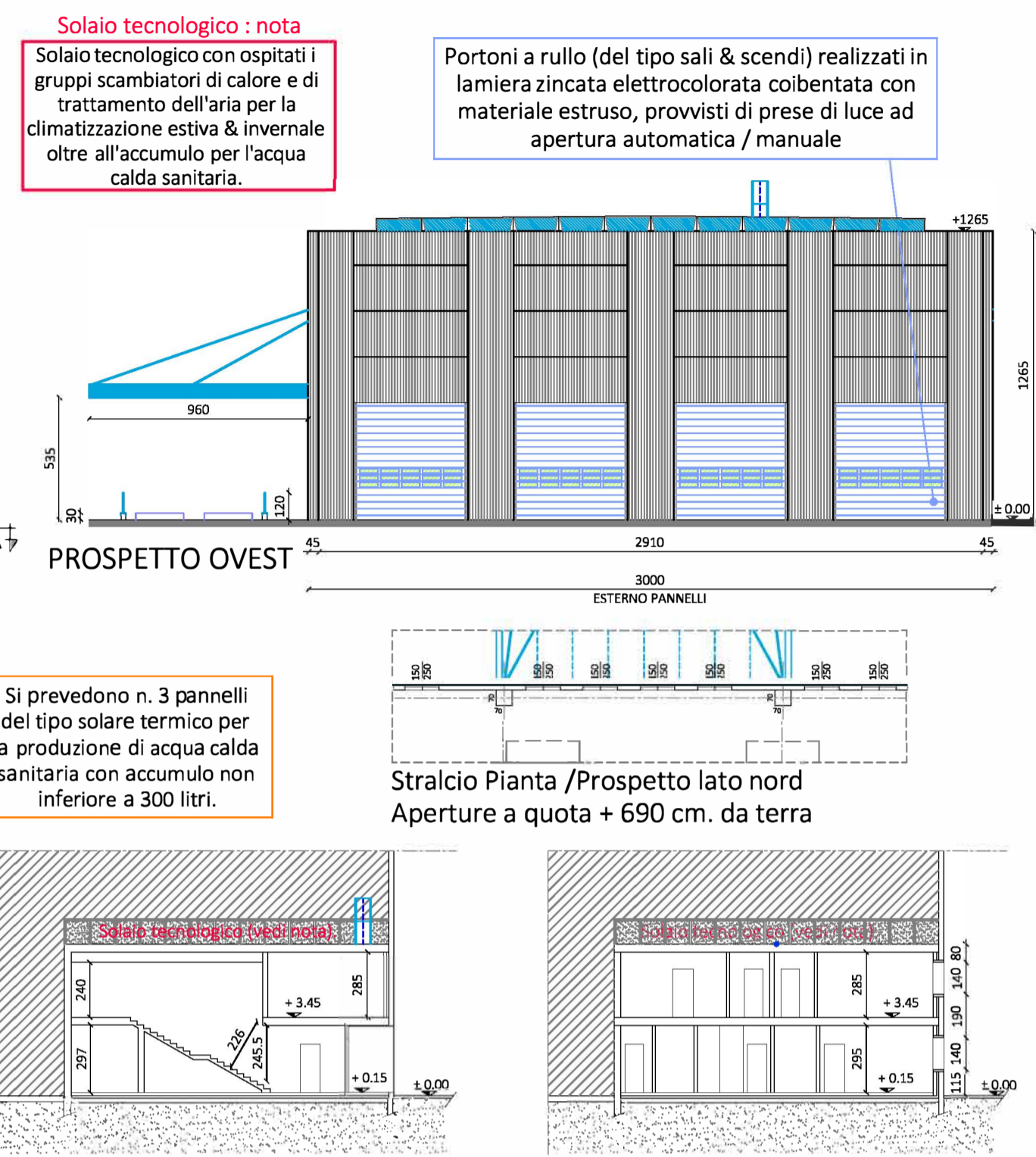
NON SONO PREVISTE ATTREZZATURE DI LAVORO Fisse, SI PREVEDONO :
 - MULETTI AD ALIMENTAZIONE DIESEL PER LA MOVIMENTAZIONE DEI CARICHI (TRE);
 - CARRELLO PER LA MOVIMENTAZIONE DEI CONTAINER AD ALIMENTAZIONE DIESEL;
 - AUTOMEZZO NON TARGATO PER LA MOVIMENTAZIONE DEI SEMIRIMORCHI ALL'INTERNO DEL PIAZZALE;
 - BANCO DI LAVORO (da definire la sua posizione all'interno del deposito) CON L'IMPIEGO DI ATTREZZURE MANUALI PER PICCOLE RIPARAZIONI / MANUTENZIONI.



PIANTA PIANO TERRA

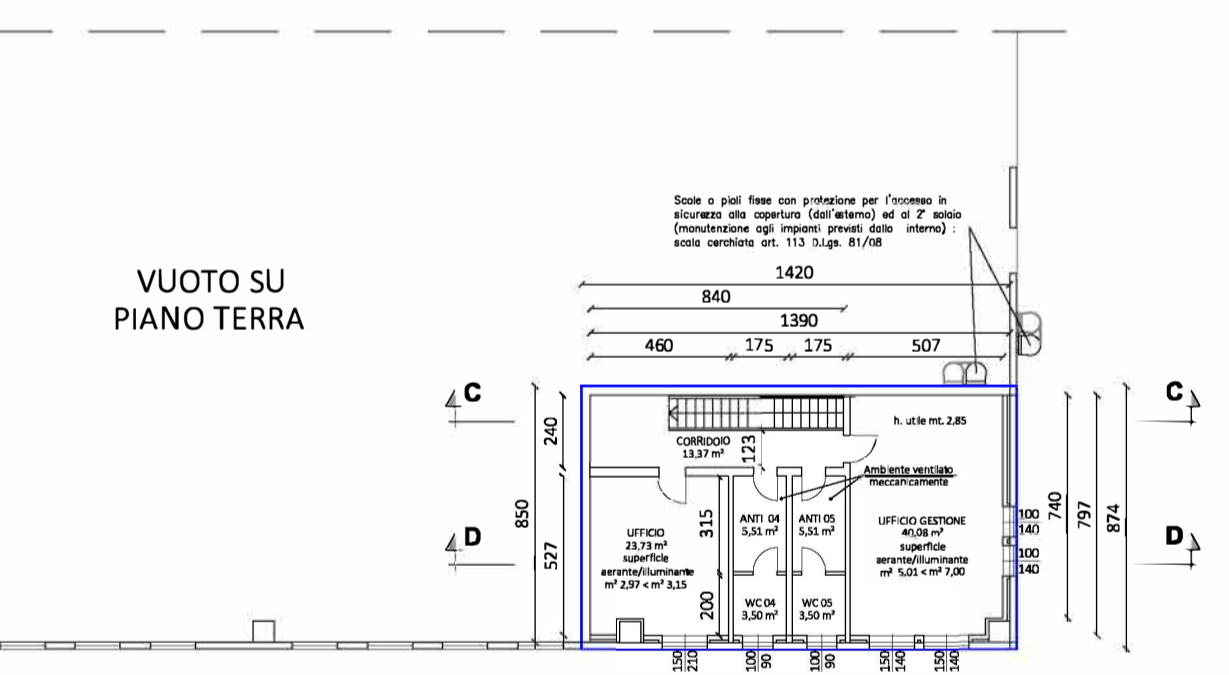


PIANTA COPERTURA

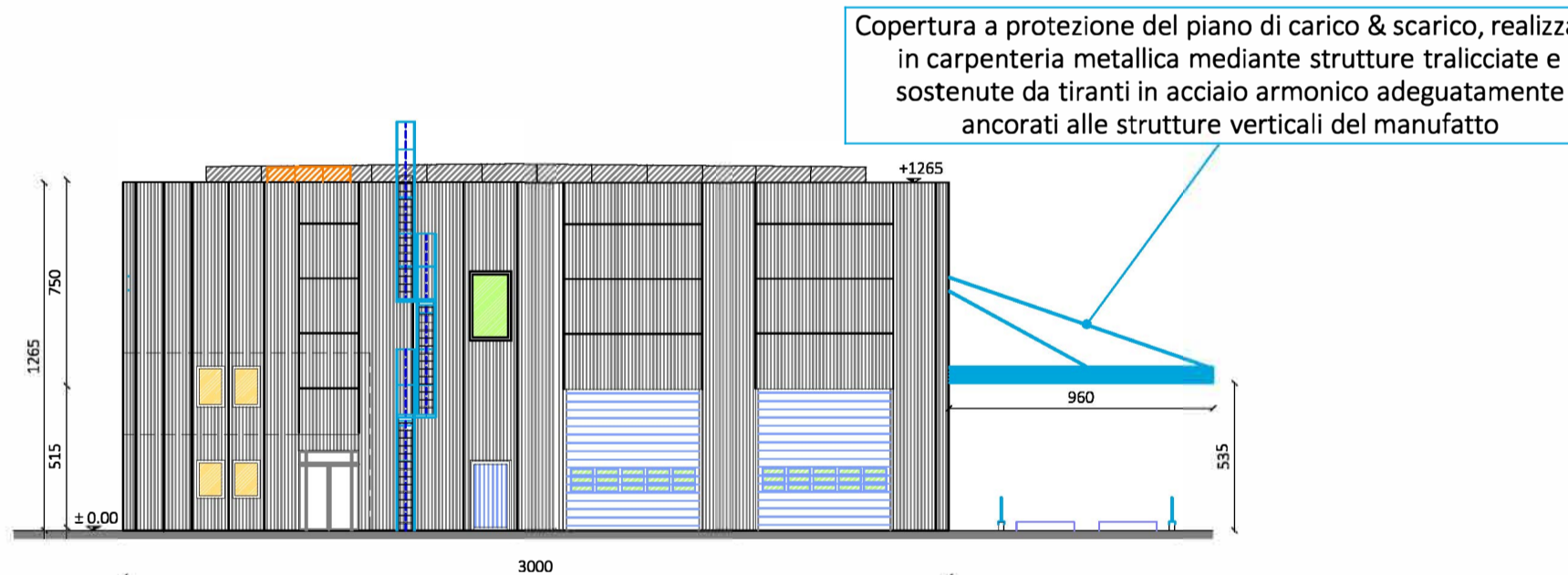


SEZIONE C-C

SEZIONE D-D

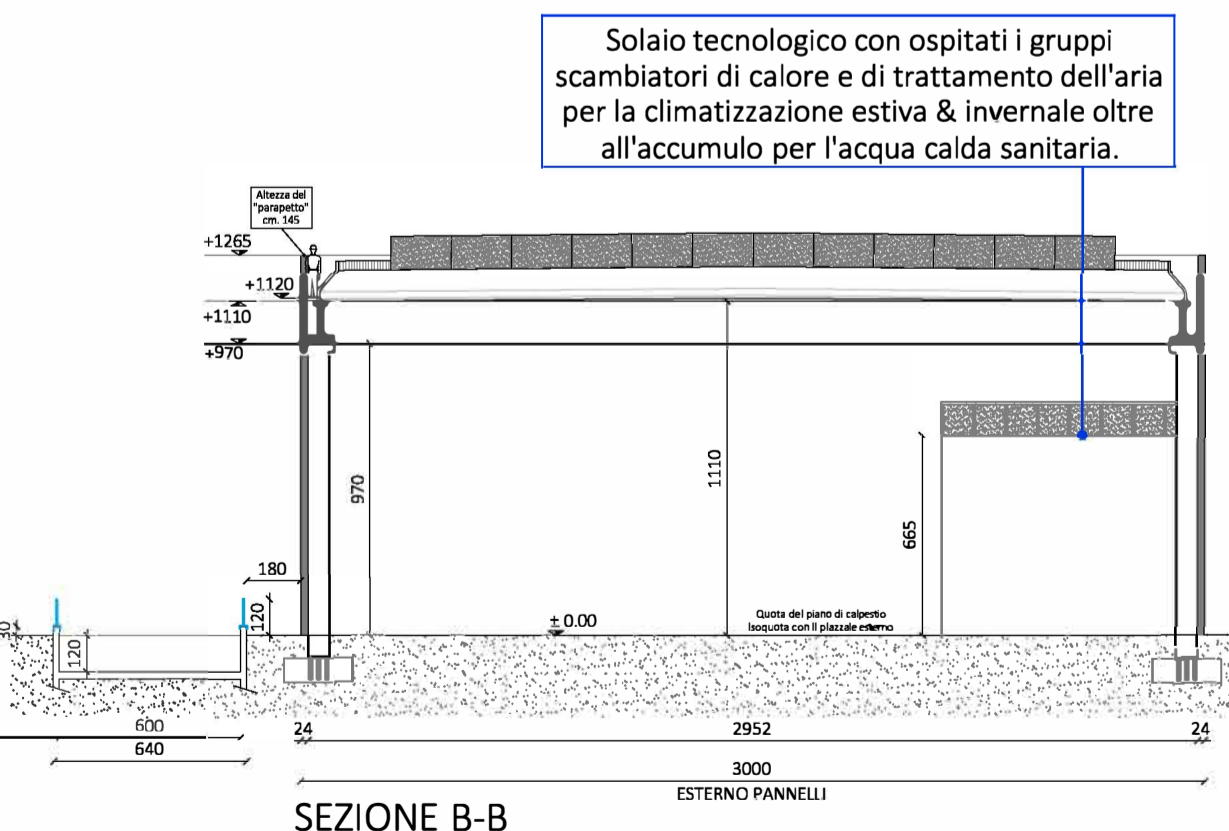


PIANTA PRIMO PIANO SETTORE UFFICI E SERVIZI

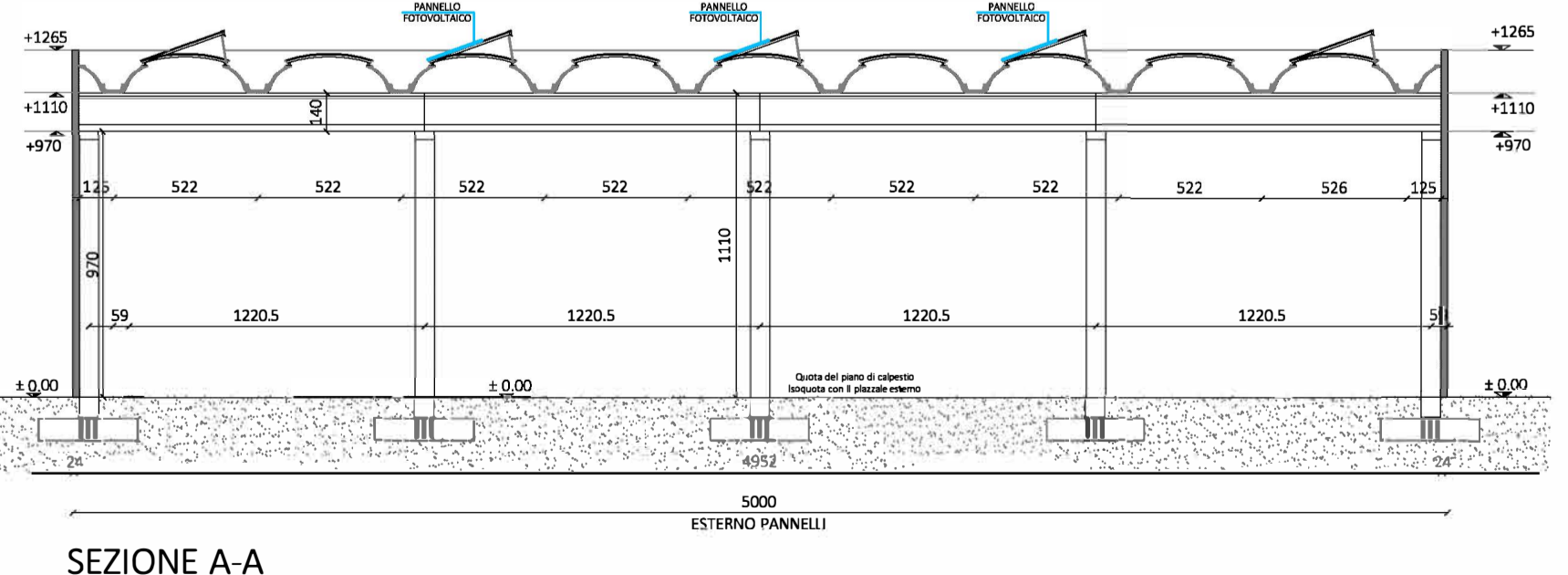


PROSPETTO EST

Distinta delle superfici (calpestabili)	
Magazzino / Deposito	m² 1.336,93
Uffici / servizi al Piano Terra	m² 98,74
Uffici / servizi al Piano Primo	m² 95,20
Tettoia esterna (scarico & carico)	m² 123,89
Totale	m² 1.654,76
Superfici concorrenti per la determinazione degli standard privati (park + verde)	
Superficie coperta manufatto	m² 1.500,00
Superficie 2° livello corpo interno	m² 126,21
Tettoia esterna (scarico & carico)	m² 123,89
Totale	m² 1.750,10



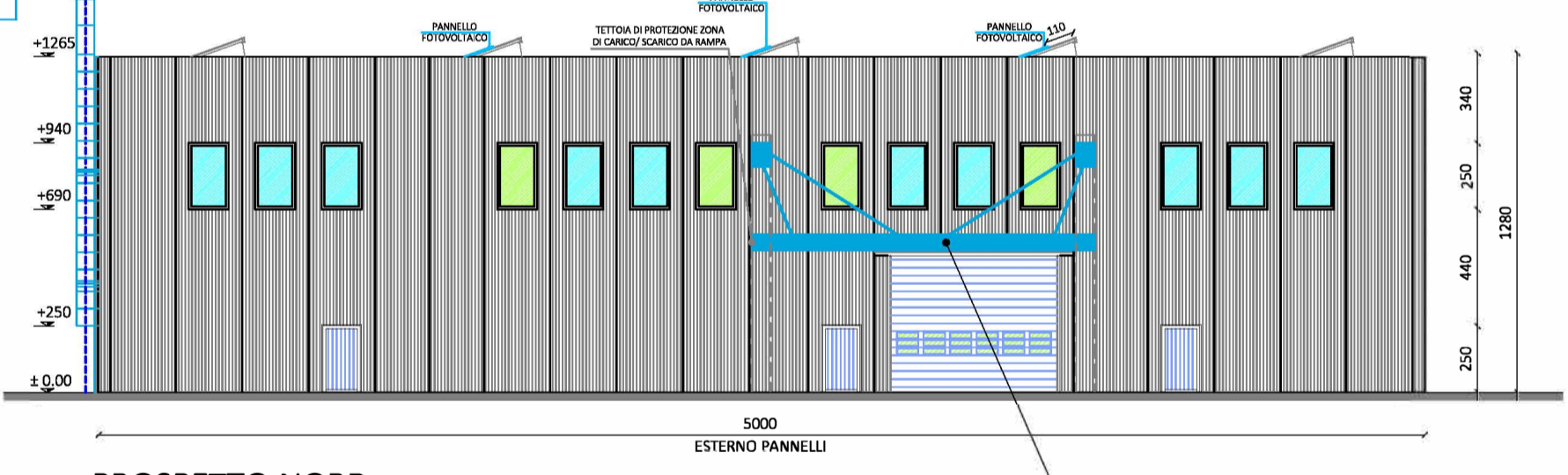
SEZIONE B-B



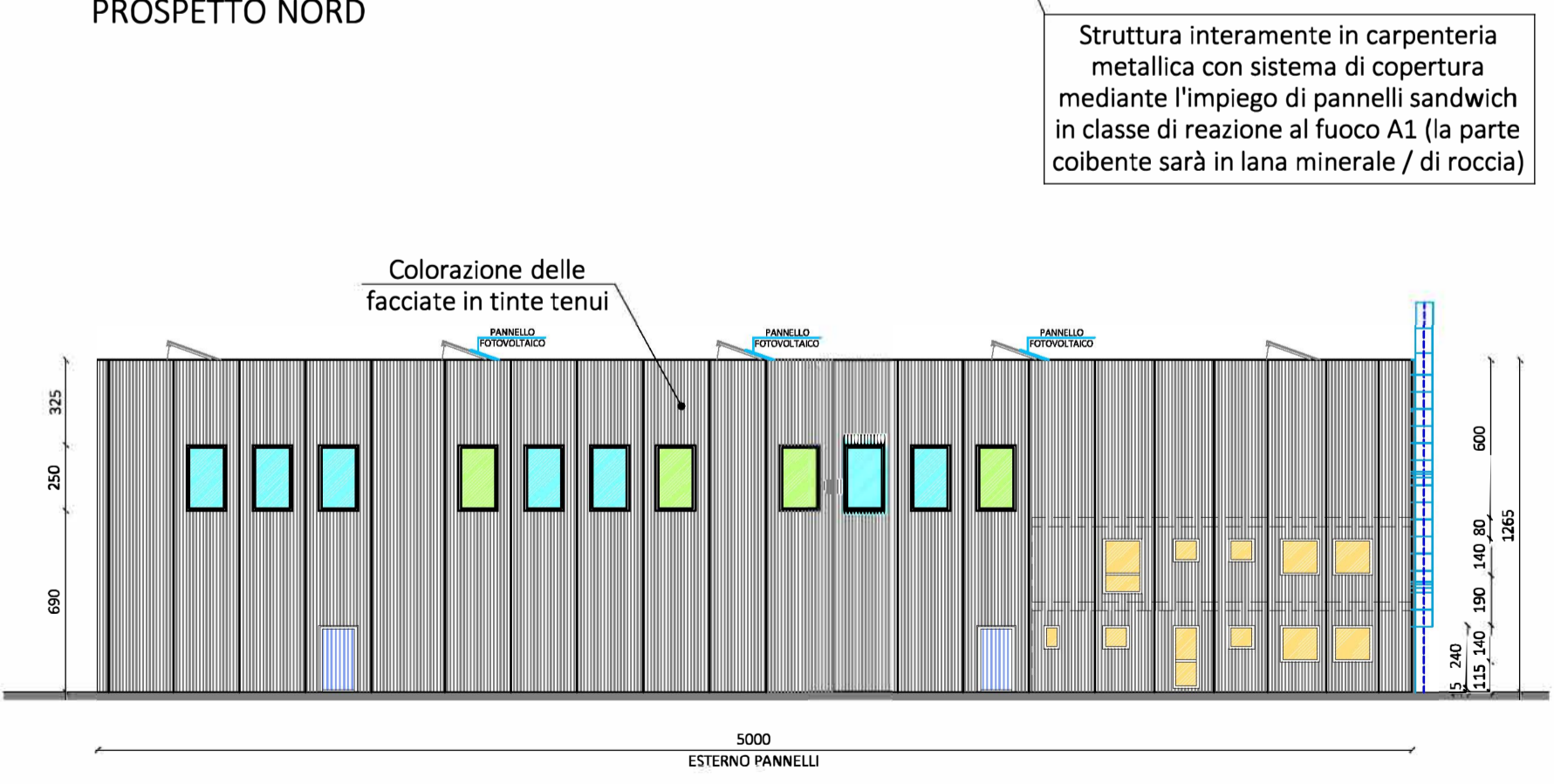
SEZIONE A-A

Impianto fotovoltaico integrato con la copertura (shed) aventi dimensioni (singolo pannello) di cm. (105 x 156) ed una potenza pari a 335 Wp. Numero dei pannelli ipotizzati 90. Totale della potenza installata pari a 30150 Wp > del 50% del fabbisogno elettrico della complessiva struttura edilizia e lavorativa.

Serramenti di facciata progettati / realizzati con profilati metallici (alluminio) a taglio termico e verniciati mediante il sistema delle polveri epossidiche in sintonia con le caratteristiche ambientali esterne; i vetri saranno del tipo accoppiato dello spessore di mm. (4+4) con pellicola interposta di sicurezza ed abbattimento del gradiente solare oltre che termico.



PROSPETTO NORD



PROSPETTO SUD

Determinazione dei rapporti aero - illuminanti
Magazzino / Deposito m² 1.336,93
 rapporto illuminante per ambienti ad uso produttivo (presidiati)
 1/10 della superficie in pianta sino a 1000 m²
 1/12 della superficie di calpestio per la parte eccedente i primi 1000 m²
 Superficie illuminante
 Prima parte 1000 m² : 10 = 100 m²
 Parte eccedente 336,93 : 12 = 28,08 m²
Totale m² 128,08 per legge
 rapporto aerante per ambienti ad uso produttivo (presidiati)
 1/20 della superficie in pianta sino a 1000 m²
 Superficie illuminante
 Prima parte 1000 m² : 20 = 50 m²
 Parte eccedente 336,93 : 24 = 14,04 m²
Totale m² 64,04 per legge

Calcolo delle superfici illuminanti ed aeranti
 Aperture previste
 Serramenti a parete dimensioni cm. (150 x 250) n. serramenti 26
 Shed a copertura dimensioni cm. (90 x 180) n. shed 60
Calcolo dell'illuminazione
 n. 26 serramenti x mt. (1,50 x 2,50) = 97,50 m²
 n. 60 shed x mt. (0,90 x 1,80) = 97,20 m²
Totale m² 194,70 > 128,08 m²
 25% a parete 32,02 m² (se con aperture a shed)
 rapporto effettivo a parete 97,50 m²
Calcolo dell'aerazione
 n. 17 serramenti apribili
 n. 17 x mt. (1,50 x 0,35) 8,925 m²
 n. 17 x mt. (2,50 x 0,35 : 2 x 2) = 14,875 m²
 n. 50 shed apribili
 n. 50 x mt. (1,80 x 0,35) = 31,50 m²
 n. 50 x mt. (0,90 x 0,35 : 2 x 2) = 15,75 m²
Totale m² 71,05 > 64,04 m²
 25% a parete 16,01 m² (se con aperture a shed)
 rapporto effettivo a parete 23,80 m²

NUMERO DEGLI ADDETTI IPOTIZZATI :
 ZONA LAVORATIVA / PRODUZIONE : 6 addetti - personale maschile
 ZONA UFFICI / DIREZIONALE : 9 addetti - personale misto
 SERVIZI IGIENICI ADDETTI ALLA ZONA LAVORATIVA / PRODUZIONE
 n. 2 SERVIZI (n. 1 Servizio igienico fino a 10 addetti)
 n. 2 DOCCIE (una doccia ogni 5 addetti*)
 SERVIZI ADDETTI AGLI UFFICI #
 UFFICIO del PIANO TERRA : n. 1 servizio igienico dedicato
 UFFICI del PIANO PRIMO : n. 1 servizio igienico distinto per sesso
 * PER ATTIVITA' DOVE VI E' L'OBBLIGO DELLA DOCCIA : la presente ditta rientra come attività definita "insudiciante".
 # oltre 10 addetti i servizi devono essere divisi per sesso : previsto per il piano primo anche se non obbligatorio (per la possibile presenza di personale femminile).