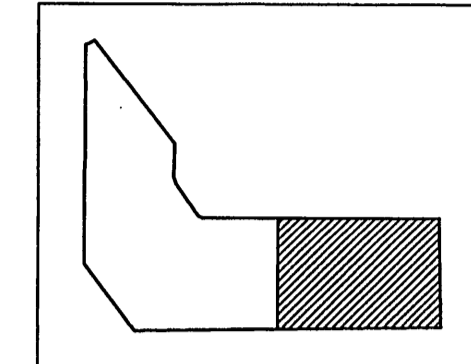


Piano Particolareggiato
dell'Isola del Tronchetto

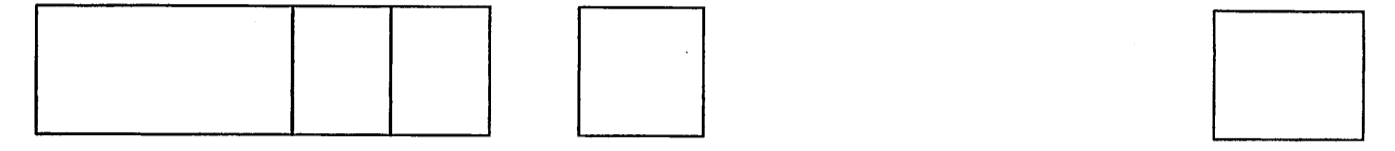


Tav. 7b Lotti edificabili:
scala 1:500 Individuazione quotata, elementi quantitativi,
criteri di edificazione e vincoli



Progettista: Arch. Franco Bortoluzzi
Collaboratori: Arch. Fabio Vio

Data: 05.05.2001

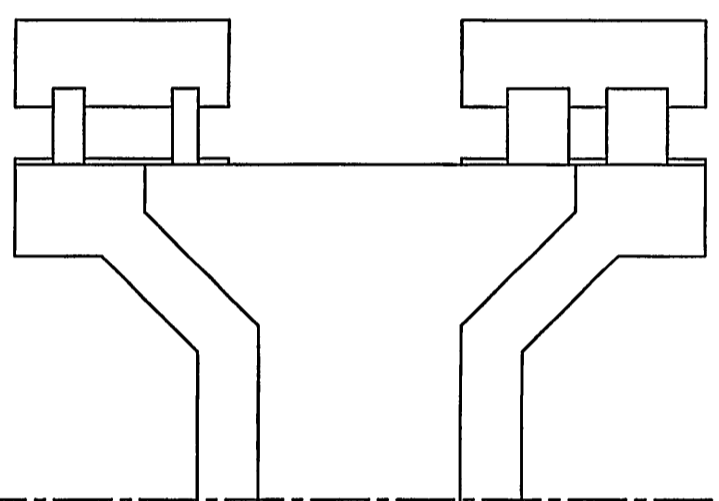


Adozione: Delibera di G.C. n. 473 del 15.05.2001 Esecutiva il 15.07.2001
Protocollo generale n. 2001 VE 73981 del 29.05.2001
Approvazione: Delibera di C.C. n. 46 del 07/04/2001 Esecutiva il
Protocollo Generale n. del

Il Segretario Generale L'Assessore alla Pianificazione Strategica Il Presidente del C.C. Il Direttore

- LEGENDA
- Ambito di P.P.
 - Perimetro lotti edificabili
 - Limite di inviluppo
 - Indicazione di massima dei percorsi pedonali di uso pubblico interni ai lotti
 - Percorsi pedonali e carrabili
 - Limite del vincolo della fascia demaniale (Demanio dello Stato, ramo marina mercantile)
 - Localizzazione indicativa per volumi tecnici relativi al percorso della funicolare aerea
 - Localizzazione indicativa per impianto distribuzione carburanti
 - Localizzazione per impianto esistente depurazione acque
 - LOTO mq. mc. ml.
- Superfici, volumetrie massime ed altezze massime relative ai lotti edificabili

Centro Doc
VE155
strumento
PP Tronchetto
datato
Tav. 7
fase di rev.
approvazione / 0 documento
comune di Venezia - urbanistica - centro documentazione



LOTTO BB 4
mq. 1875,00
mc. 7500,00
ml. 12,50

LOTTO BB 3
(mq. 18.951,87)
(mc. 86.195,53)
(ml. 12,50)

LOTTO CC
mq. 4.340,00
mc. 11.000,00
ml. 4,00

AREA A VERDE 2
mq. 3.958,00

LOTTO E2
(mq. 29.688)
(mc. 98.800,00)
(ml. 14,40)

LOTTO FF
mq. 7.162,44
mc. 8.000,00
ml. 8,50

