

IL RISCHIO IDRAULICO DERIVANTE DALLA RETE DI BONIFICA E L'INTERAZIONE CON IL SISTEMA MARE-LAGUNA

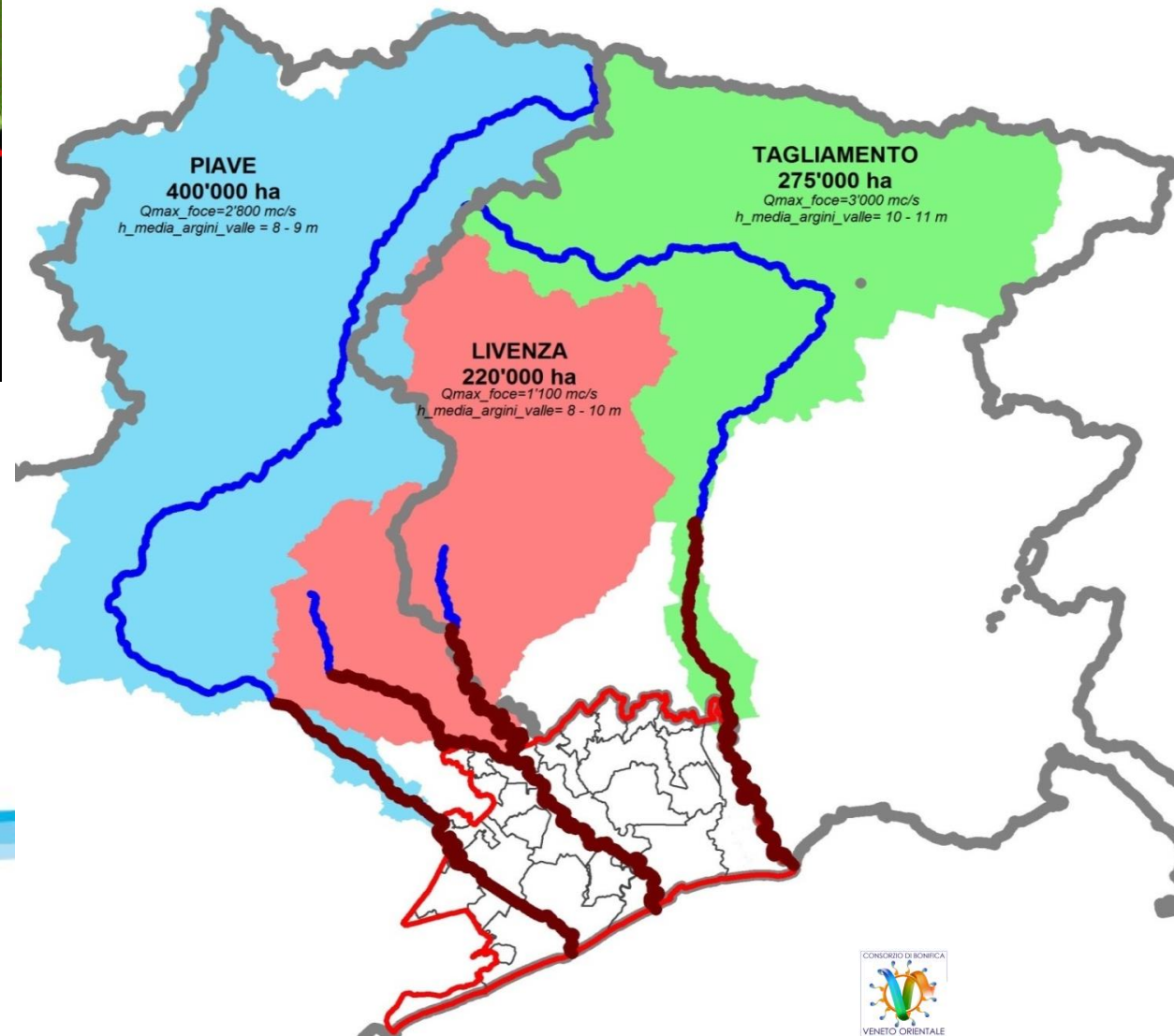
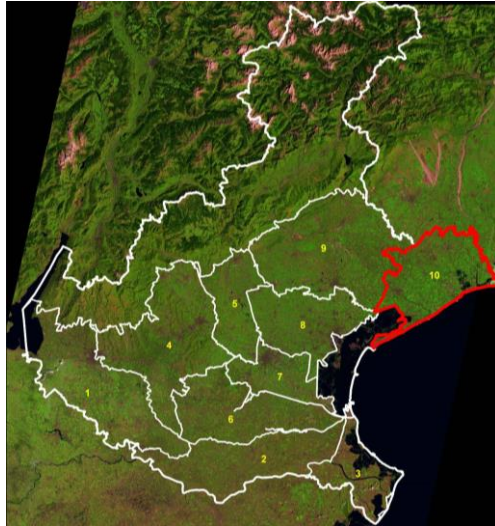
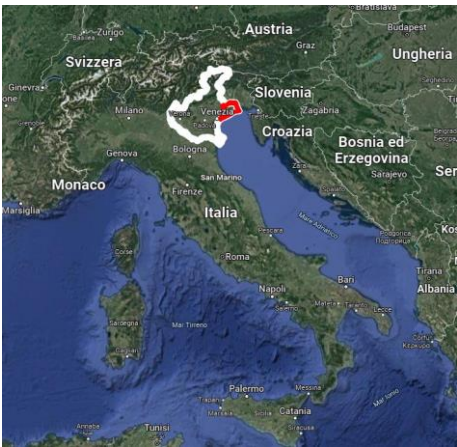
Consorzio di Bonifica Veneto Orientale

Ing. Erika Grigoletto

Webinar | Venezia | 26 Maggio 2023

Veneto Orientale:

un territorio di costa compreso tra le foci dei grandi fiumi



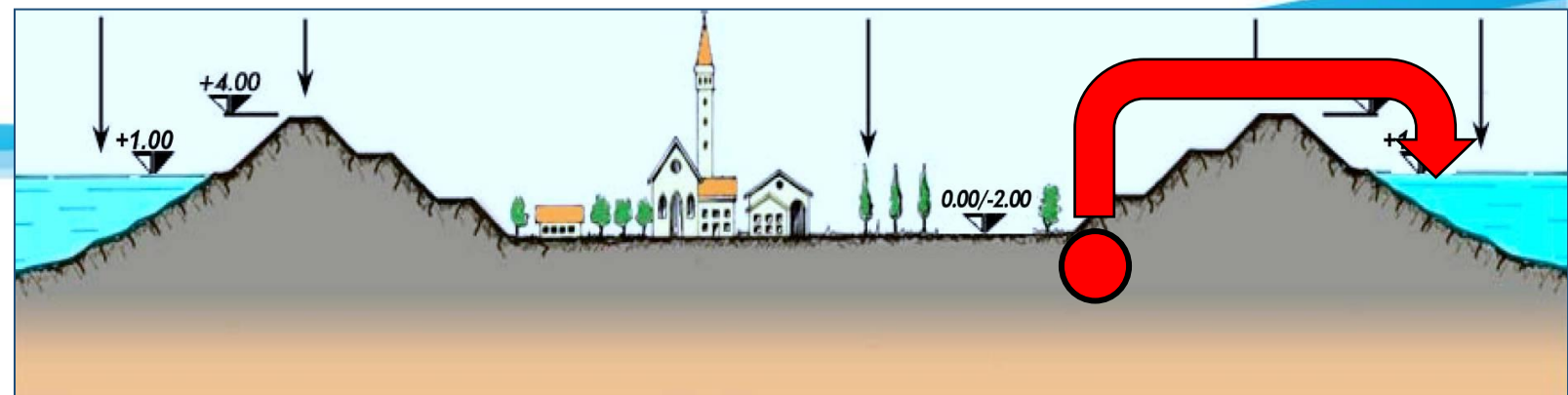
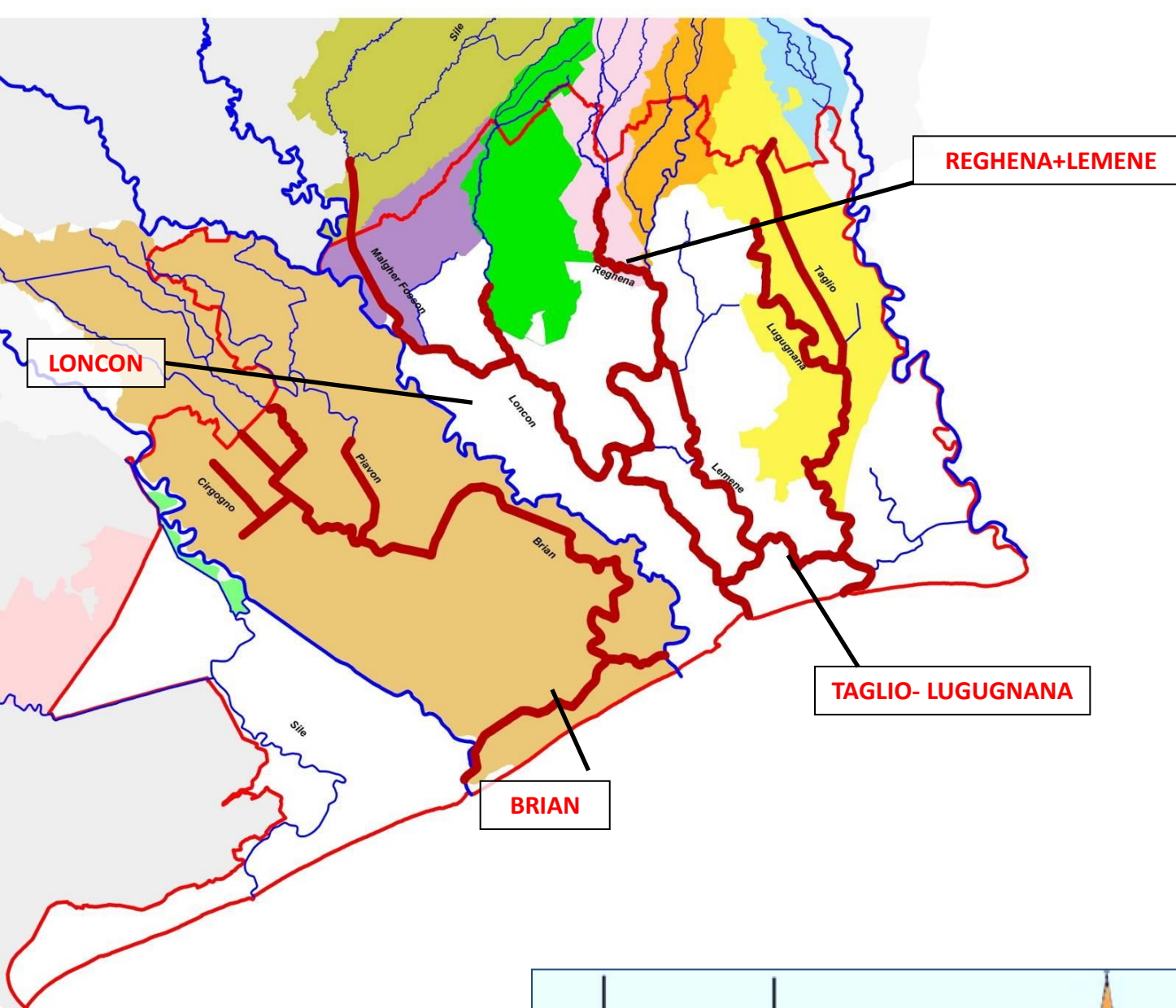
Bacini «intermedi»



Comprensorio
Veneto Orientale



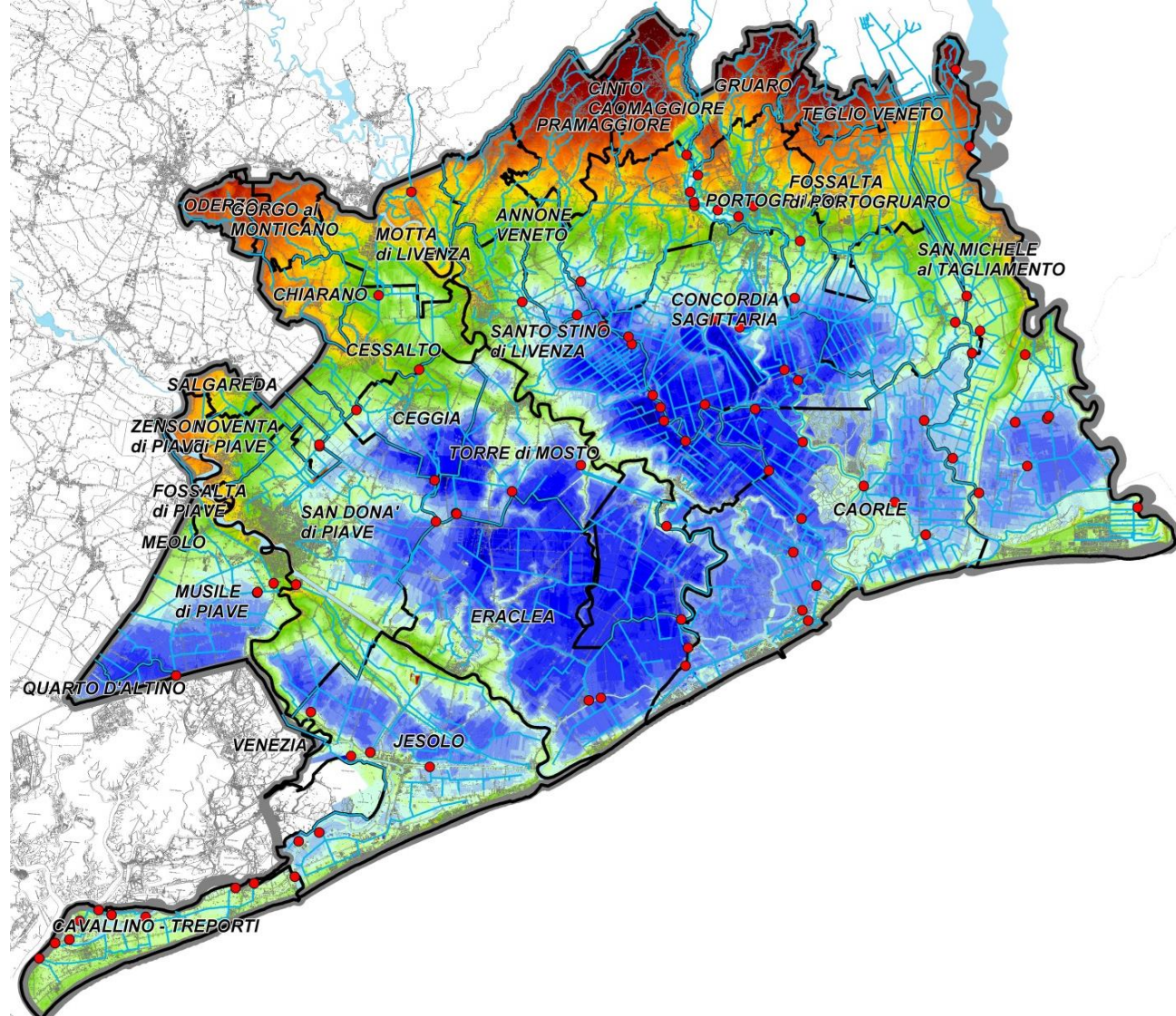
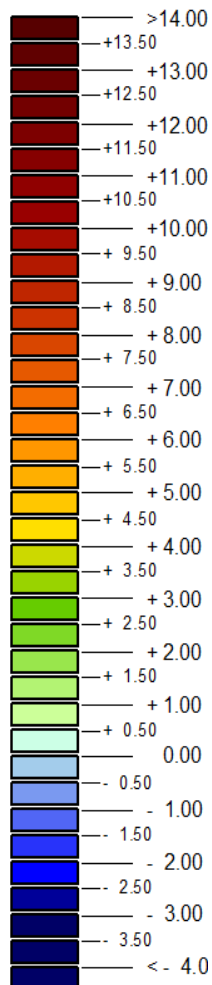
Arginature corsi
d'acqua intermedi



Veneto Orientale:

un territorio di costa compreso tra le
foci dei grandi fiumi

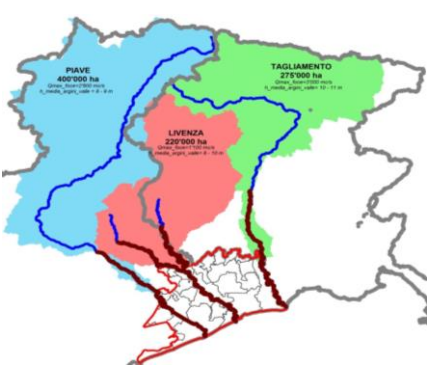
INQUADRAMENTO ALTIMETRICO



I bacini locali

- › 113,359 ha
- › 53 bacini
- › 74,685 ha scolo meccanico
- › 81 impianti idrovori: 434 m³/s
- › 2,065 km di canali
- › 520 km di arginature
- › 2/3 di territorio sotto il livello del mare

4 DIFFERENTI LIVELLI DI RISCHIO



1) Piene dei grandi fiumi

Ridurre le portate di piena

Adeguare le arginature dei grandi fiumi



4 DIFFERENTI LIVELLI DI RISCHIO

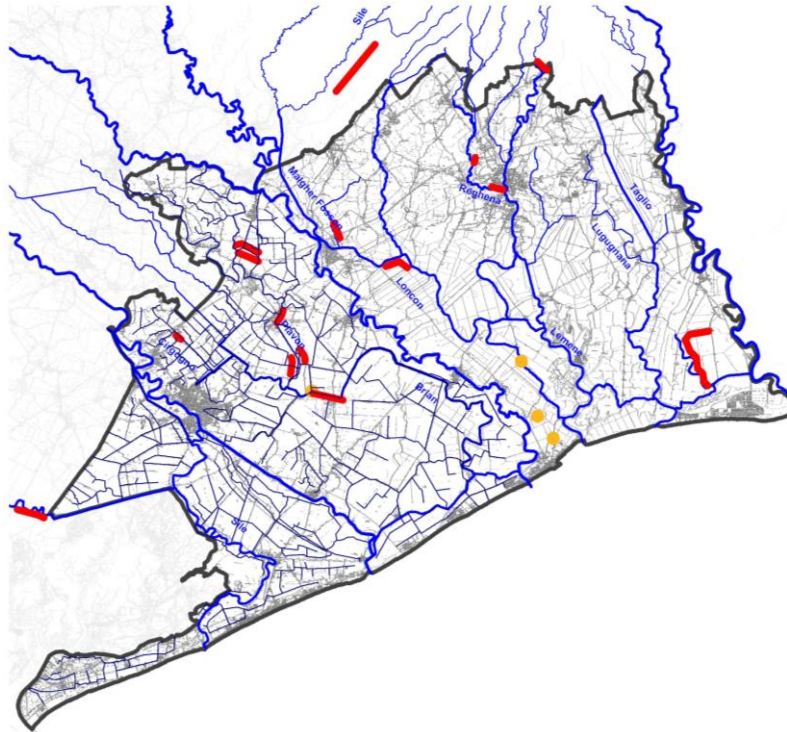
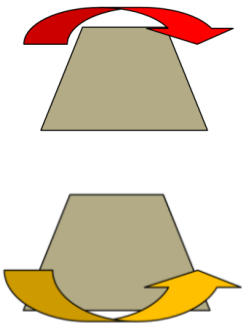
2) Piene da corsi d'acqua arginati «intermedi»

Ridurre le portate di piena

Adeguare le arginature

Collegare bacini per dare flessibilità

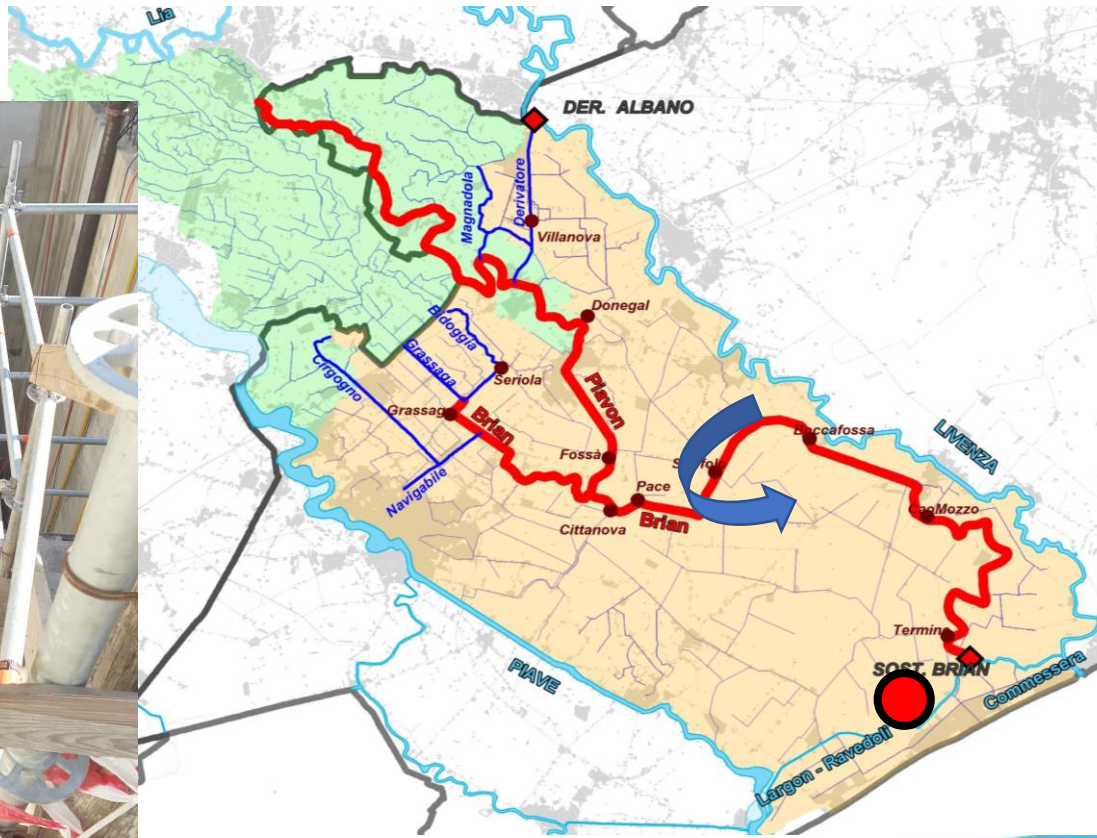
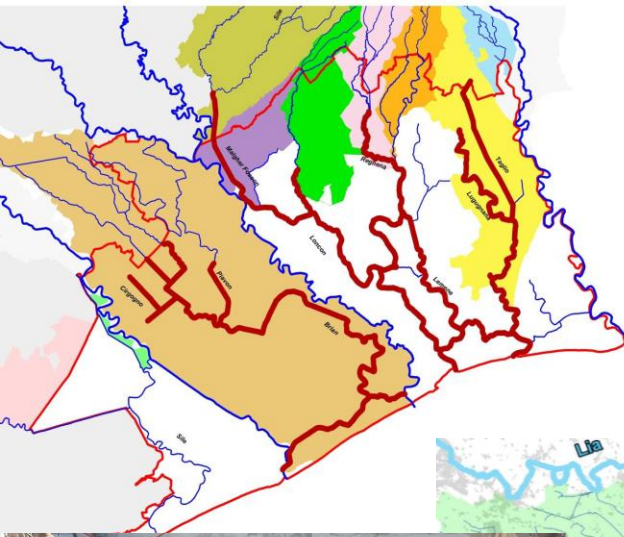
30 Gennaio –
4 febbraio 2014





Ceggia, Febbraio 2014

2) Piene da corsi d'acqua arginati «intermedi»



3) Piene dei bacini locali

Ridurre i picchi di piena:
Laminazioni, tetti verdi,
invasi

INVARIANZA IDRAULICA
DGR 2948/2009

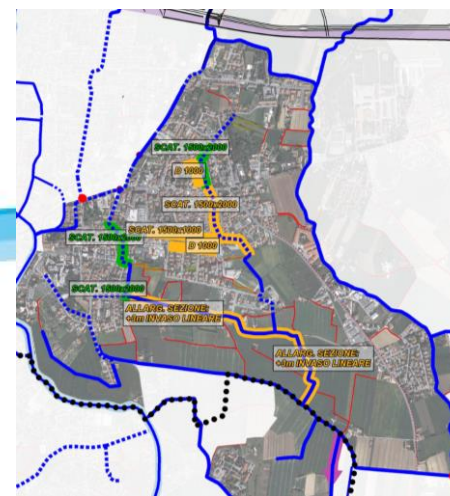
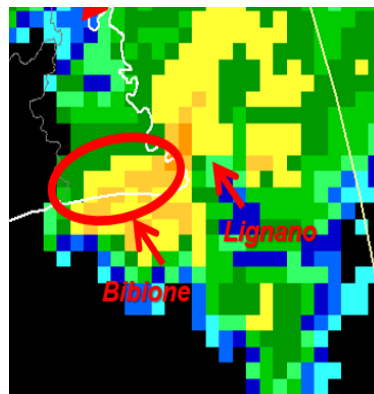
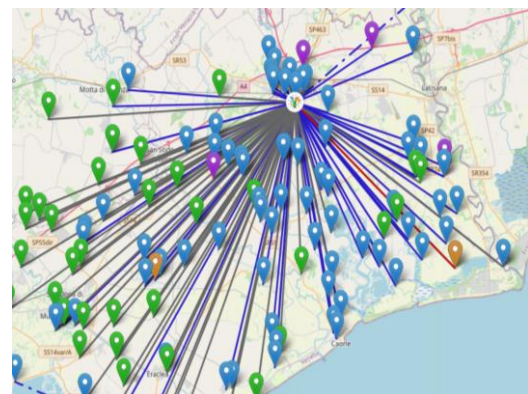
Tecnologia:

Previsione, analisi in tempo reale, telecomando,
telecontrollo, intelligenza artificiale

Adegua

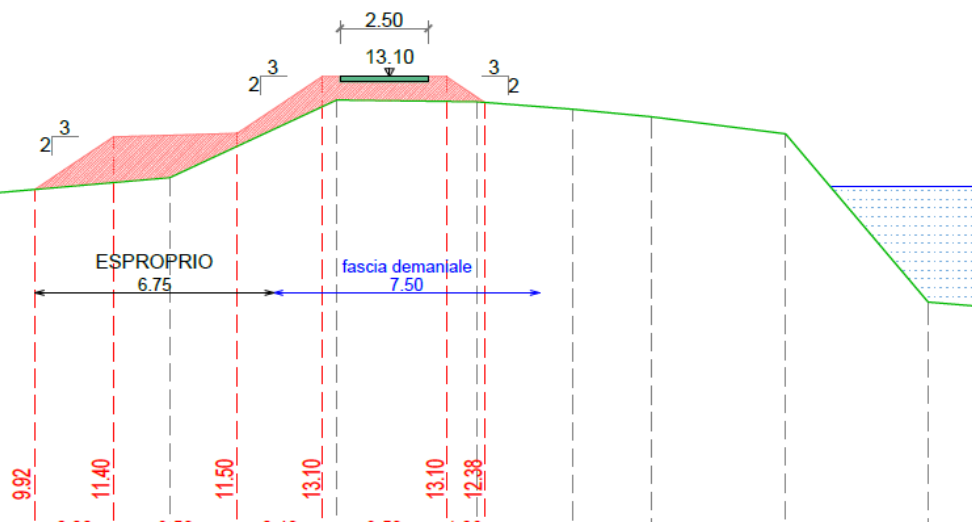
i sistemi di prima raccolta
(soprattutto reti meteo comunali)

i sistemi di bonifica
(idrovoce e reti)



4) Alte maree eccezionali

Adeguare le arginature di difesa a mare



4 DIFFERENTI LIVELLI DI RISCHIO



INNALZAMENTO DEL LIVELLO DEL MARE:

cosa significa per un territorio che si trova al di sotto del livello del mare?

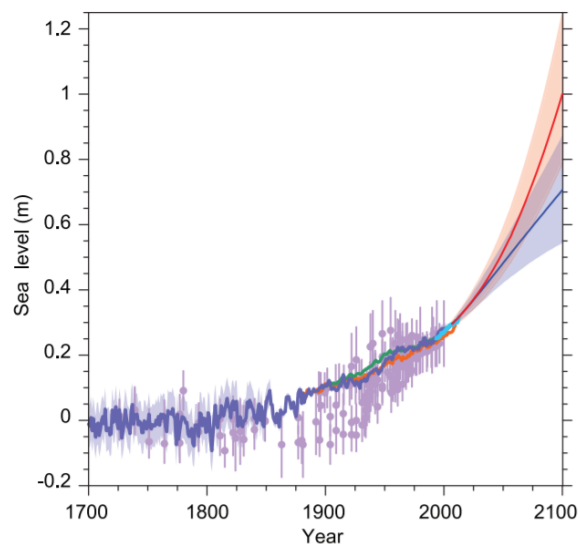
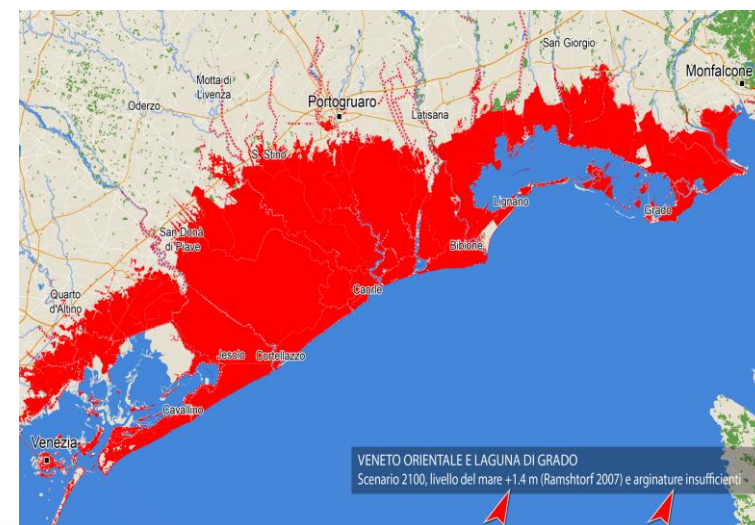
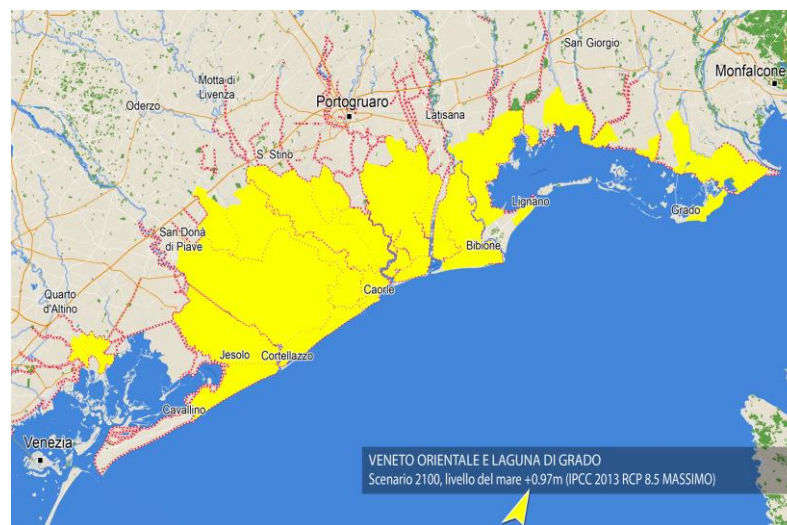
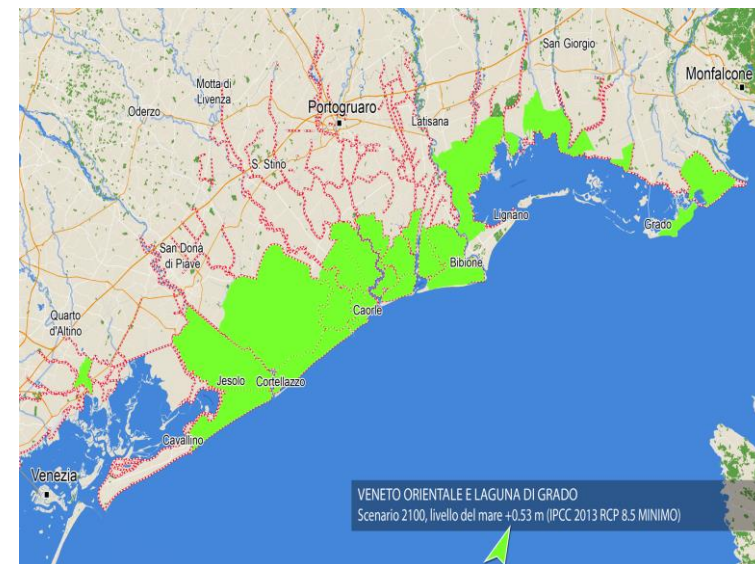
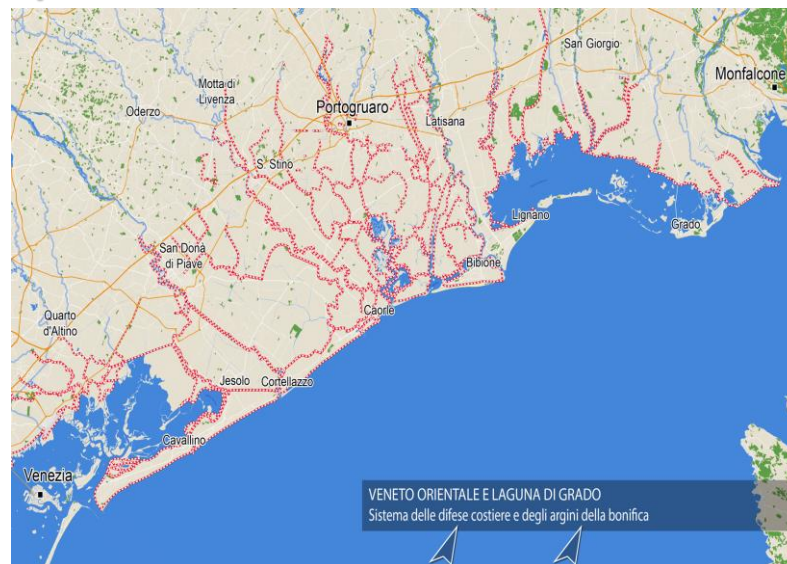
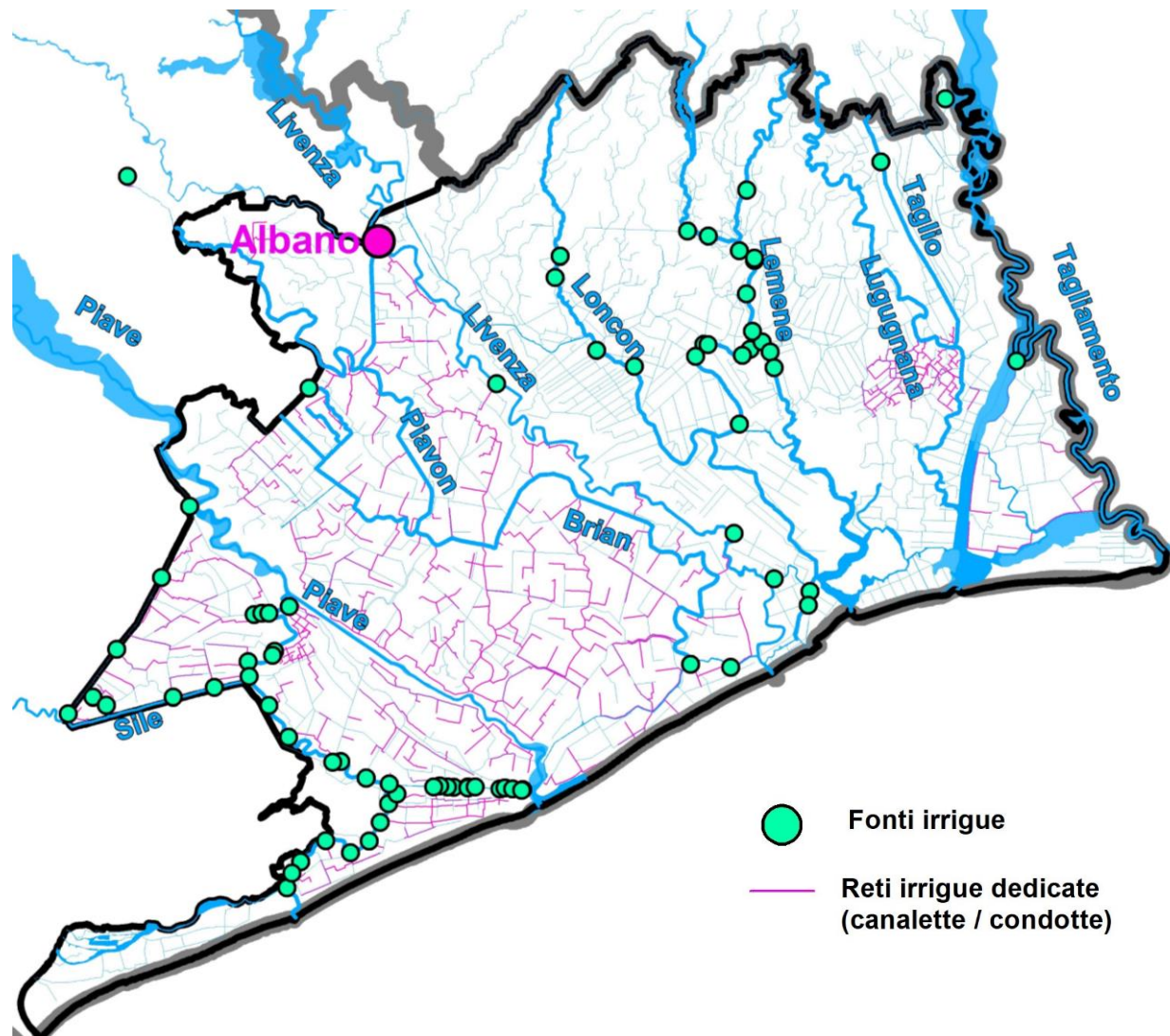


Figure 13.27 | Compilation of paleo sea level data, tide gauge data, altimeter data (from Figure 13.3), and central estimates and *likely* ranges for projections of global mean sea level rise for RCP2.6 (blue) and RCP8.5 (red) scenarios (Section 13.5.1), all relative to pre-industrial values.

Le stime dell'I.P.C.C.
**Intergovernmental Panel on
Climate Change**



Veneto Orientale: le fonti irrigue



Veneto Orientale: un territorio minacciato dalla siccità

L'esempio dell'estate 2022



Giugno 2022:
Mulino a secco sul fiume
Loncon



idrometrica [m slm]

12,50
12,00
11,50
11,00
10,50

LIVELLO NEL FIUME LIVENZA PRESSO BACINO DI ASPIRAZIONE DI ALBANO

Possibile derivazione della
portata concessa: 22.000 l/s

Derivazione ridotta:
9.000 l/s

Settembre 2021

Marzo 2022

Giugno 2022

Crisi idrica, il Brian "salva" 3 comuni

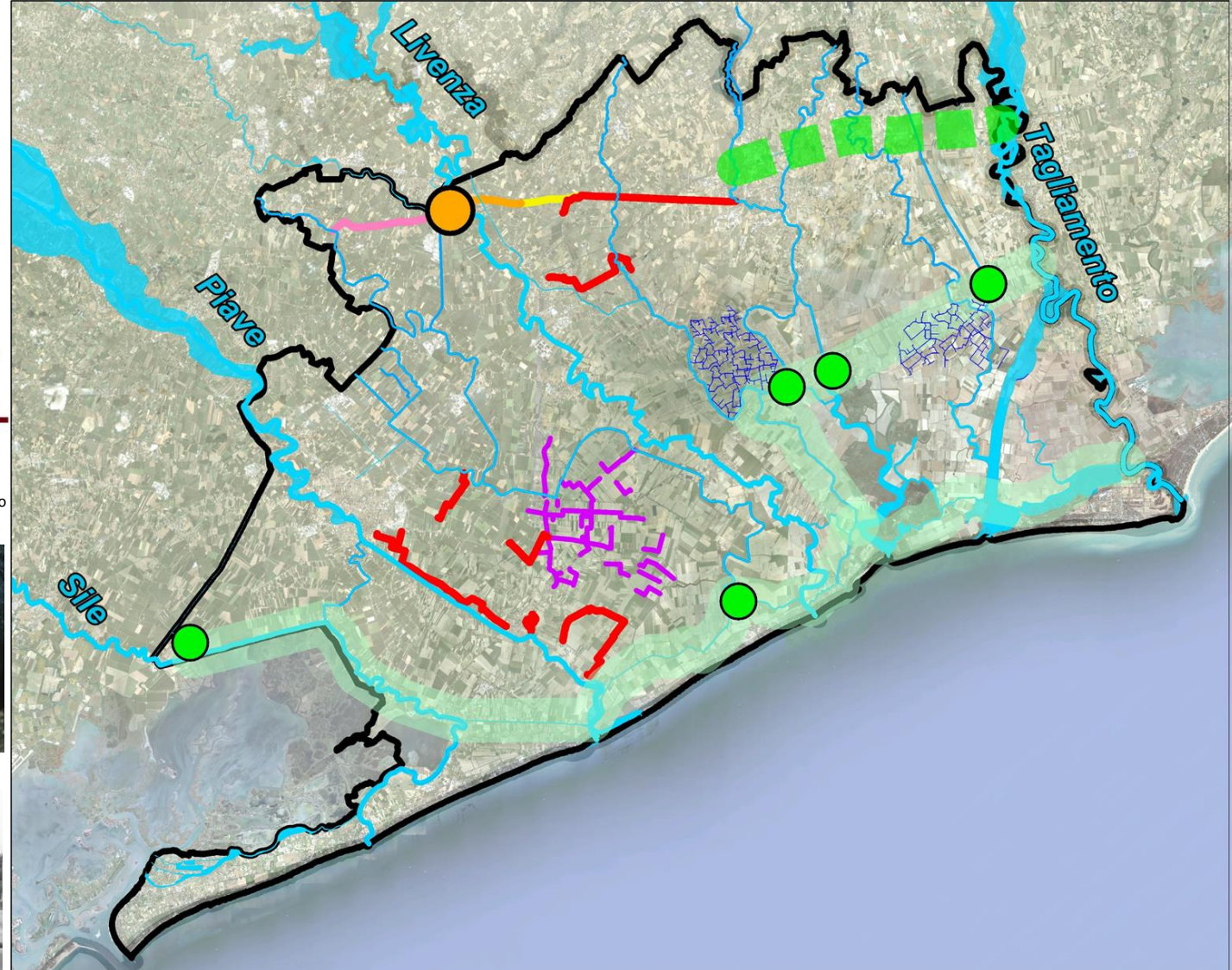
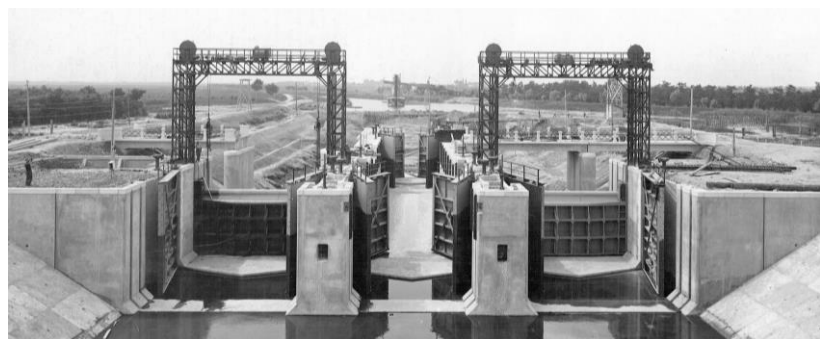
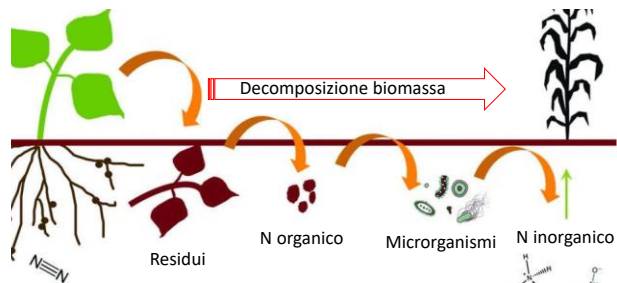
►Emergenza conclusa a Caorle, Eraclea e Torre di Mosto grazie a un by-pass per il prelievo alternativo al Livento ►Ripristinata la pressione normale nelle condotte: riaperte le docce in spiaggia e i sistemi di irrigazione nelle campagne

CAORLE
Villaggio e mulino di Caorle (Veneto) sono stati risparmiati da una emergenza idrica che ha colpito il territorio circostante. L'emergenza è stata conclusa grazie a un by-pass per il prelievo alternativo al Livento. La crisi idrica ha colpito il territorio circostante, ma Caorle è stata risparmiata grazie a un by-pass per il prelievo alternativo al Livento. La crisi idrica ha colpito il territorio circostante, ma Caorle è stata risparmiata grazie a un by-pass per il prelievo alternativo al Livento.



LA BONIFICA
L'opera di bonifica del canale Brian, che ha permesso di risolvere la crisi idrica, è stata completata. L'opera ha permesso di risolvere la crisi idrica, ma Caorle è stata risparmiata grazie a un by-pass per il prelievo alternativo al Livento. La crisi idrica ha colpito il territorio circostante, ma Caorle è stata risparmiata grazie a un by-pass per il prelievo alternativo al Livento.

Tra oggi e domani notte di lavori lungo l'A4
L'opera di bonifica del canale Brian, che ha permesso di risolvere la crisi idrica, è stata completata. L'opera ha permesso di risolvere la crisi idrica, ma Caorle è stata risparmiata grazie a un by-pass per il prelievo alternativo al Livento. La crisi idrica ha colpito il territorio circostante, ma Caorle è stata risparmiata grazie a un by-pass per il prelievo alternativo al Livento.




Grazie per l'attenzione

Consorzio di Bonifica Veneto Orientale
Ing. Erika Grigoletto

 P.zza Indipendenza 25, S. Donà di Piave

 erika.grigoletto@bonificavenetorientale.it

 0421 392511

 www.italy-croatia.eu/acronym