

EU BUDGET FOR THE FUTURE MFF 2021-2027

Sostegno agli investimenti per il
prossimo MFF – InvestEU

Filippo Munisteri – DG ECFIN
Unioncamere, Veneto
7 ottobre 2019



#EUBudget

Struttura della presentazione

1. Motivazioni

2. Principi e obiettivi chiave

3. Fondo InvestEU

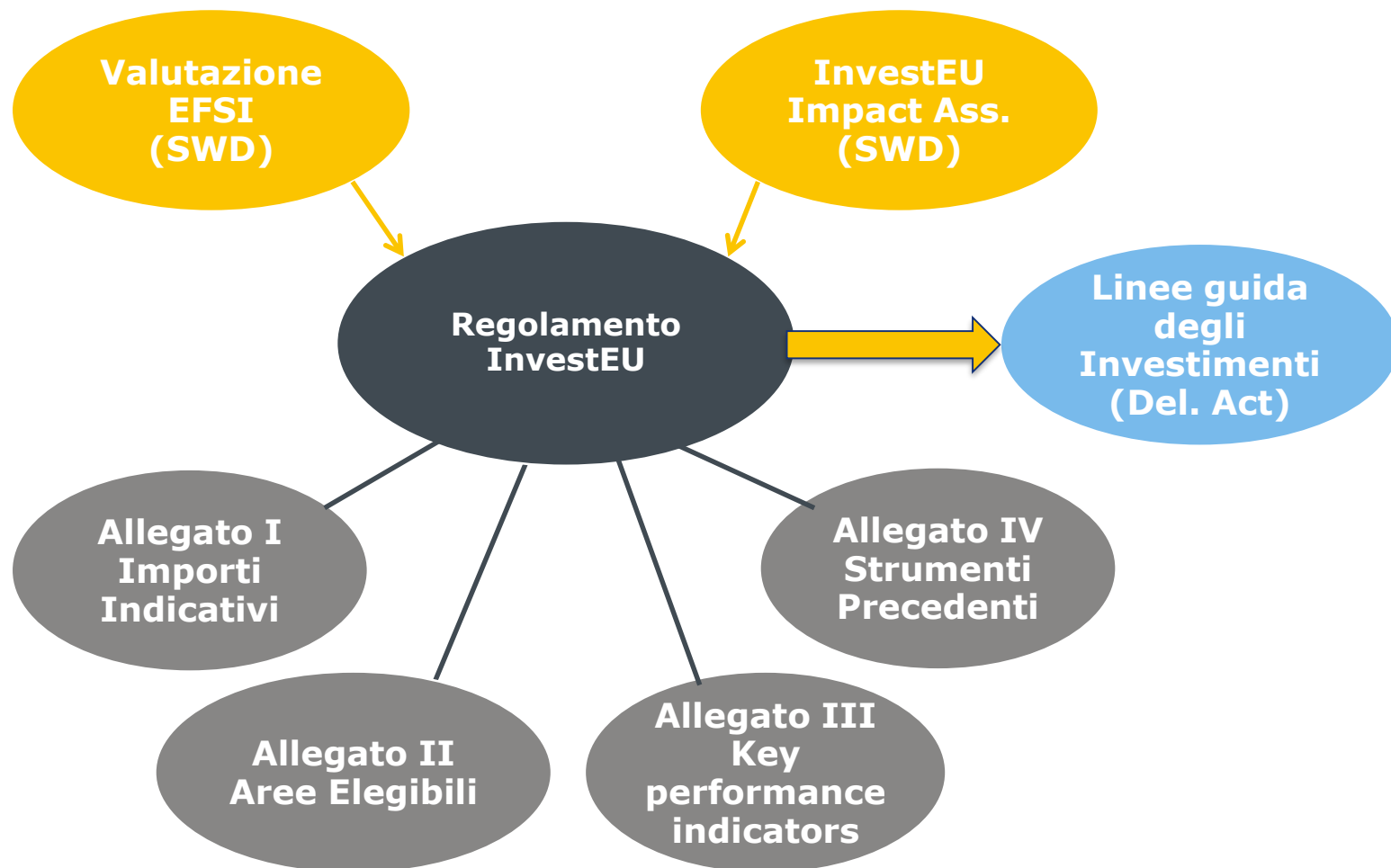
4. La garanzia dell'UE

5. Governance

6. InvestEU Advisory Hub e InvestEU Portal

1. Motivazioni

Il programma



1. Motivazioni

Basato su EFSI...

EIB Group figures As of 10/09/2019

EFSI investment by sector*

- Smaller companies 30%
- RDI 26%
- Energy 18%
- Digital 11%
- Transport 7%
- Social Infrastructure 4%
- Environment and resource efficiency 4%



Target by 2020 **EUR 500bn**

EFSI investment relative to GDP*

Darker colours signify higher investment



1. Motivazioni

Evoluzione dei programmi

Equity Instruments

CEF
Equity

COSME
EFG

EaSI
Capacity
Building IW

Innovfin
Equity

Guarantee Instruments

EaSI
Guarantee

EFSI

Student Loans
GF

Risk Sharing Instruments

Natural
Capital
Fin. Fac.

COSME
Loan
Guarantee
Facility

Private
Finance
for Energy
Efficiency

Innovfin
Debt

Cultural
and
Creative
Sector GF

Innovfin
Risk
Sharing

CEF
Debt
Instrument

InvestEU

1. Motivazioni

Lezioni apprese durante l'attuale MFF

L'aumento delle varie tipologie di strumenti finanziari porta a rischi di:

- Frammentazione
- Policy/financial overlaps
- Proliferazione del numero di accordi
- Differenti tipologie di fees

1. Motivazioni

Perché una single budgetary guarantee

- ✓ Blocca minori risorse di budget rispetto ad altri strumenti finanziari o multiple budgetary guarantees in quanto richiede un livello limitato di fonti di finanziamento per lo stesso livello di impegno finanziario
- ✓ Guadagni di efficienza in quanto puo' sostenere una contingent liability
- ✓ Efficienza di costo, dato che il rischio viene remunerato, con commissioni limitate per la gestione
- ✓ Maggiore efficienza, grazie alla diversificazione, rispetto a diverse garanzie di bilancio ring-fenced

Struttura della presentazione

1. Motivazioni

2. Principi e obiettivi chiave

3. Fondo InvestEU

4. La garanzia dell'UE

5. Governance

6. InvestEU Advisory Hub e InvestEU Portal

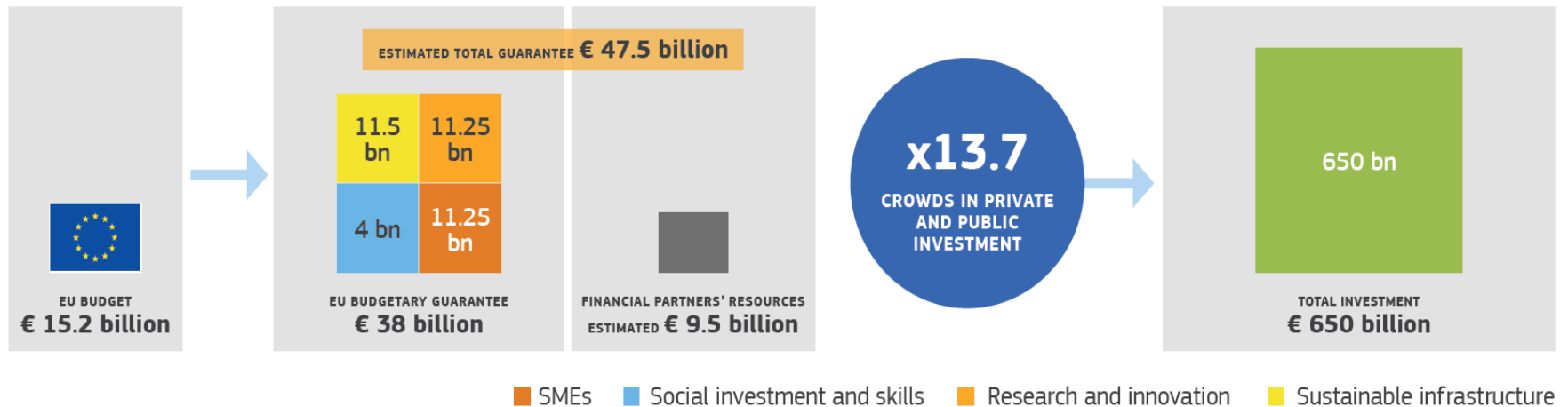
2. Principi e obiettivi chiave

Principi chiave del fondo InvestEU

- Fondo Unico: una regolamentazione unica e un accordo unico con i partner
- Approccio di policy tematico (4 windows)
- Budgetary Guarantee
- Blending: regole di combinazione armonizzate
- Complementarità tra il livello UE e SM
- Semplificazione e Flessibilità

2. Principi e obiettivi chiave

InvestEU: Come funziona



- Il moltiplicatore di leva finanziaria di InvestEU è di 13.7x, rispetto a 15x for EFSI, per privilegiare l'addizionalità dei progetti e delle operazioni eleggibili.

2. Principi e obiettivi chiave

Le quattro windows

1. Infrastrutture sostenibili

■ Motivazioni

- Flussi di capitale verso il **finanziamento sostenibile** di investimenti in infrastrutture.
- Stimolare gli investimenti necessari per rispondere ai **cambiamenti climatici** e rispettare gli impegni di riduzione delle emissioni di gas a effetto serra entro il 2030 (accordo di Parigi);
- Contribuire ad investimenti coordinati in progetti infrastrutturali che coinvolgono diversi Stati membri (**progetti transfrontalieri**) e reti trans-europee;
- Affrontare le esigenze dei mercati emergenti, i nuovi sviluppi tecnologici e le priorità;
- Promuovere inter-operabilità;
- Favorire le sinergie intersettoriali tra energia, trasporti e digitalizzazione;

2. Principi e obiettivi chiave

Le quattro windows

2. Ricerca, Innovazione e Digitalizzazione

■ Motivazioni

- Migliorare l'**accesso e la disponibilità di finanziamenti** per R&I e per progetti digitali adeguati alle diverse esigenze e alla propensione al rischio dei potenziali beneficiari finali nelle varie fasi del ciclo dell'innovazione;
- Creare una **massa critica** di finanziamenti per la dimostrazione su scala industriale di tecnologie innovative, innovazione dirompente per rafforzare la competitività globale dell'UE;
- **Riduzione del rischio** di investimenti in R&I e nel settore digitale e aiuto all'upgrade e all'implementazione di soluzioni innovative su scala commerciale (intelligenza artificiale, high performance computing);
- Sostenere la **diffusione dell'innovazione e il trasferimento** di soluzioni consolidate verso nuovi mercati per migliorare la performance dell'innovazione in tutta l'UE;

2. Principi e obiettivi chiave

Le quattro windows

3. PMI

■ Motivazioni

- Aumentare l'accesso e la disponibilità di finanziamenti per le PMI europee, a sostegno della creazione di posti di lavoro e della crescita economica
- Fornire sostegno alle PMI per le quali il problema dell'accesso alle finanze è il più pronunciato:
 - start-ups,
 - aziende più giovani e più piccole,
 - PMI prive di garanzie sufficienti e,
 - PME innovative.
- Promuovere l'attuazione delle priorità politiche specifiche dell'Unione, ad es. nelle aree di:
 - Internazionalizzazione,
 - Adozione dell'innovazione,
 - Industrie culturali e creative.

2. Principi e obiettivi chiave

Le quattro windows

4. Investimenti sociali e skills

■ Motivazioni

- Sviluppare e consolidare le nascenti strutture di mercato collegate alle organizzazioni europee dell'economia sociale e all'ecosistema delle imprese sociali;
- Aumentare l'**accesso e la disponibilità** di microfinance per persone vulnerabili (ad esempio disoccupati, giovani, migranti), microimprese e imprese sociali;
- Creare un mercato dei capitali più forte per i promotori di **infrastrutture sociali** che investono in settori quali l'istruzione (compresa l'assistenza all'infanzia), l'alloggio sociale e la salute (compresa l'assistenza a lungo termine);
- Sostenere gli **investimenti in capitale umano** (sia domanda che offerta), per studenti e lavoratori e altre persone che necessitano di formazione iniziale, riqualificazione e sviluppo delle competenze, nonché di servizi di istruzione e formazione.

Struttura della presentazione

1. Motivazioni

2. Principi e obiettivi chiave

3. Fondo InvestEU

4. La garanzia dell'UE

5. Governance

6. InvestEU Advisory Hub e InvestEU Portal

3. Fondo InvestEU

InvestEU proposta di budget indicativo

Window	Budg. Guarantee	Investimento mobilizzato (stima)
Infrastruttura sostenibile	11 500	185 000
Ricerca, Innovazione e Digitalizzazione	11 250	200 000
PMI	11 250	215 000
Investimenti sociali e skills	4 000	50 000
TOTALE (EUR Millions, a prezzi correnti)	38 000	650 000

- **L'ammontare della garanzia Europea è di EUR 38mld. Il provisioning rate è di 40 % (EUR 15.2mld.: EUR 14.2 mld. Alloc. Budget + EUR 1mld. reflows)**
- **Proposta di budget di EUR 525m per InvestEU Advisory Hub, il InvestEU Portal e misure correlate.**
- **InvestEU dovrebbe mobilitare oltre EUR 650 mld. di investimenti aggiuntivi in tutta Europa**

3. Fondo InvestEU

Partner di attuazione di InvestEU

Il fondo InvestEU sostiene i prodotti finanziari forniti dai partner attuatori.

La procedura per scegliere i partner di implementazione segue le disposizioni del RF, che permette l'eligibilità a:

- EIB Group (partner privilegiati, volume export~75%)
- Altri IFI (EBRD, COE Bank..)
- Banche o istituti nazionali di promozione
- Altre entità che soddisfano i criteri stabiliti nel RF in Art. 62.1

Struttura della presentazione

1. Motivazioni

2. Principi e obiettivi chiave

3. Fondo InvestEU

4. La garanzia dell'UE

5. Governance

6. InvestEU Advisory Hub e InvestEU Portal

4. La garanzia UE

I due compartimenti

Compartimento UE

- Promuove l'azione e affronta i market gap a livello dell'UE
- Consiste in 4 windows di policy
- Budgetary guarantee dimensione in EUR 38mld, finanziate al 40%
- Garanzia non é geograficamente ring-fenced

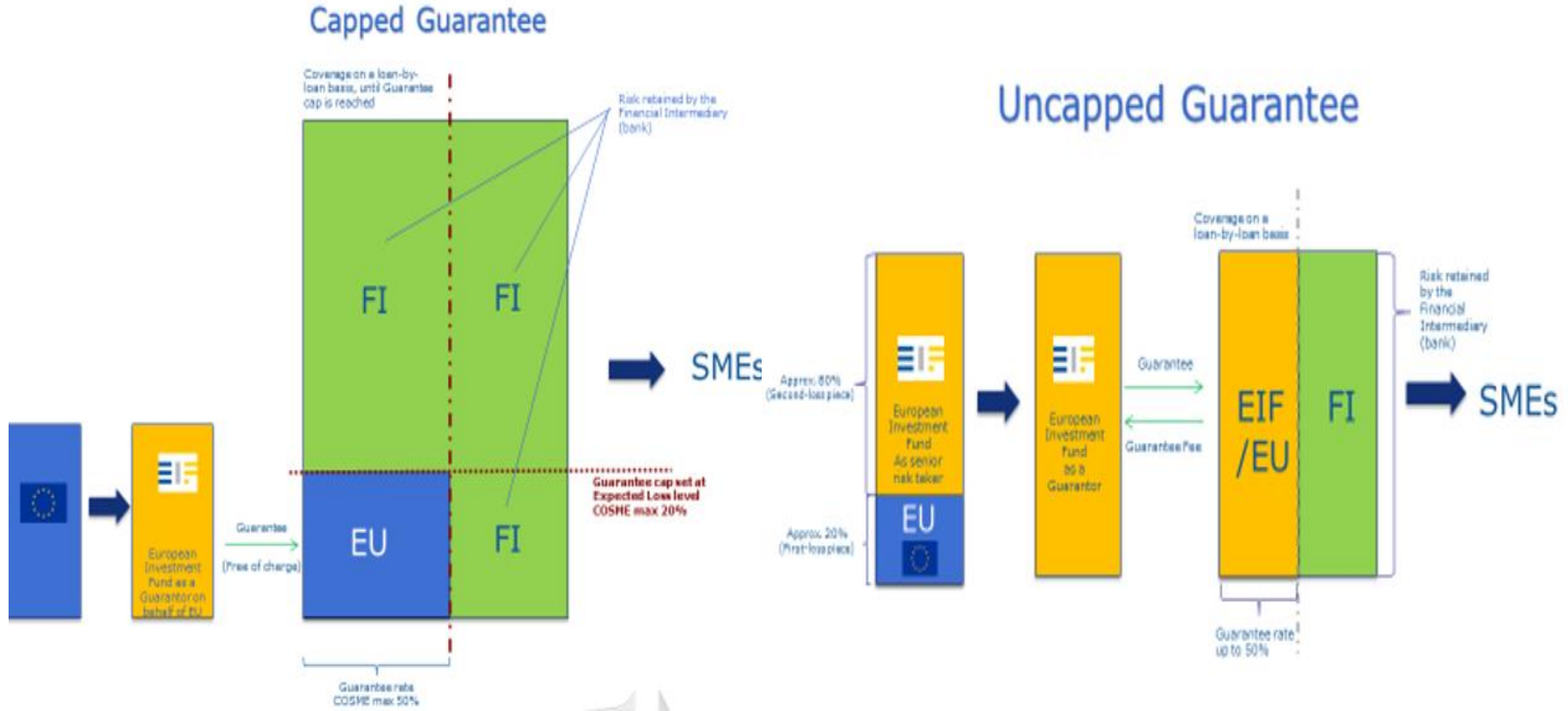
InvestEU
Fund

Compartimento SM

- Promuove l'azione a livello dello Stato Membro e affronta le lacune del mercato a livello locale
- Su base volontaria dello Stato Membro é possibile stanziare un somma per finanziare il compartimento SM attraverso ERDF, ESF+, EMFF, EAFRD o cohesion fund
- Stabilito al livello di ciascuna window di policy; 1StatoMembro = 1sub-compartment
- Basato su uno specifico accordo di contribuzione che stabilisce dimensione, finanziamenti, passività potenziali...
- Contributi sono geograficamente limitati
- Si applicano regole InvestEU

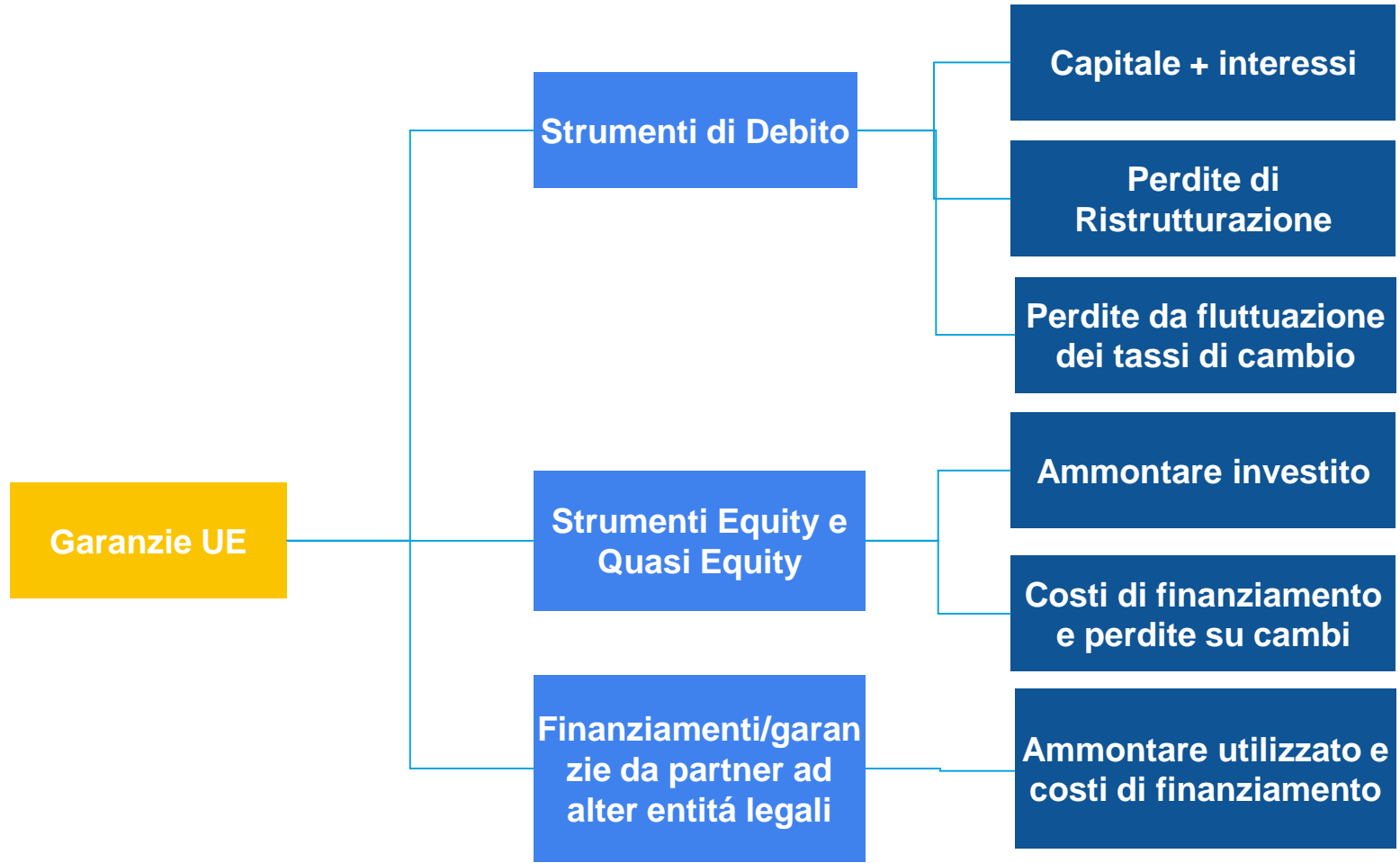
4. La garanzia UE

Esempio: prodotti esistenti per le PMI



4. La garanzia UE

Garanzia UE: Che cosa copriremo



Struttura della presentazione

1. Motivazioni

2. Principi e obiettivi chiave

3. Fondo InvestEU

4. La garanzia dell'UE

5. Governance

6. InvestEU Advisory Hub e InvestEU Portal

6. InvestEU advisory

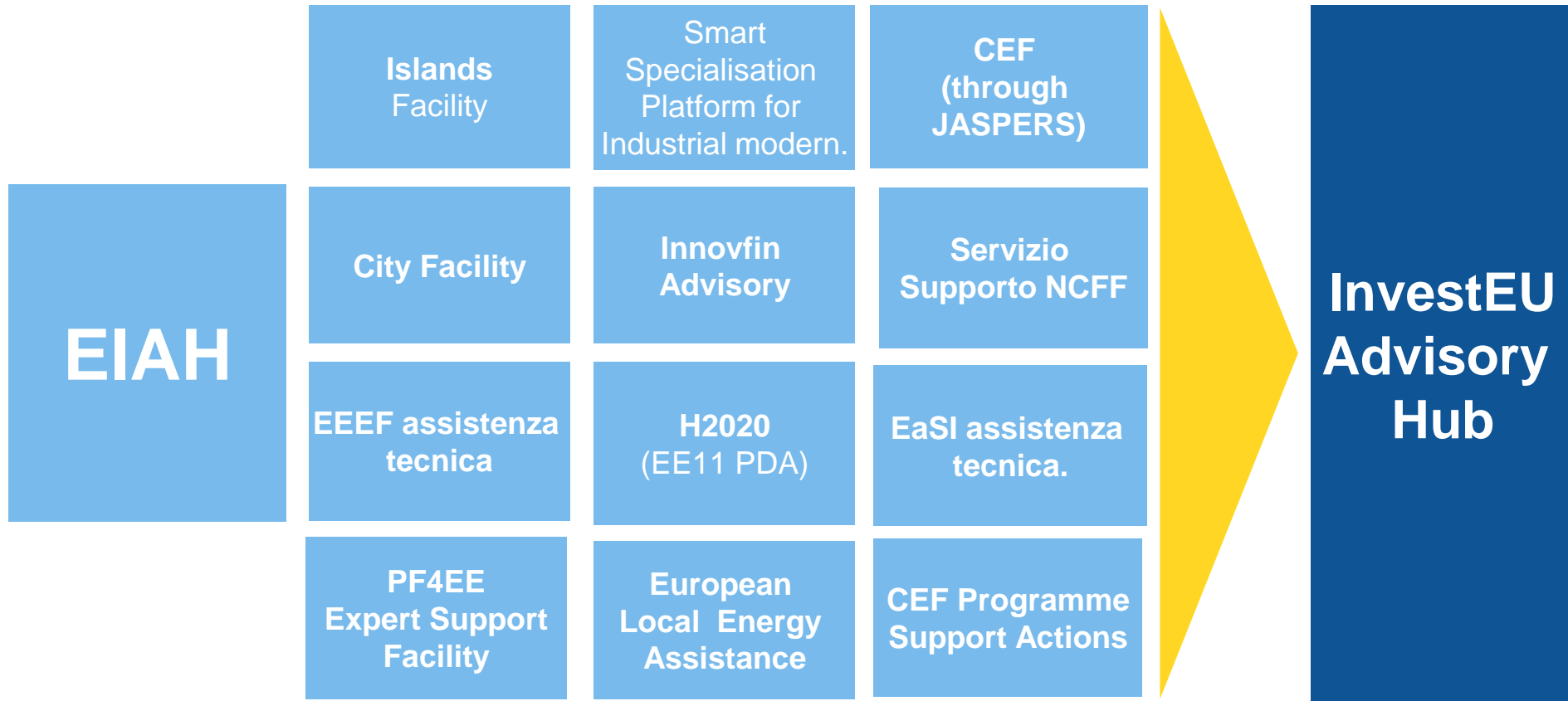
InvestEU Advisory Hub

Fornisce un supporto di advisory per l'identificazione, la preparazione, lo sviluppo, la strutturazione, l'acquisizione e l'attuazione di progetti di investimento, o migliora la capacità dei promotori e degli intermediari finanziari di implementare operazioni di finanziamento e investimento. Sostituisce 12 organi di assistenza tecnica + EIAH



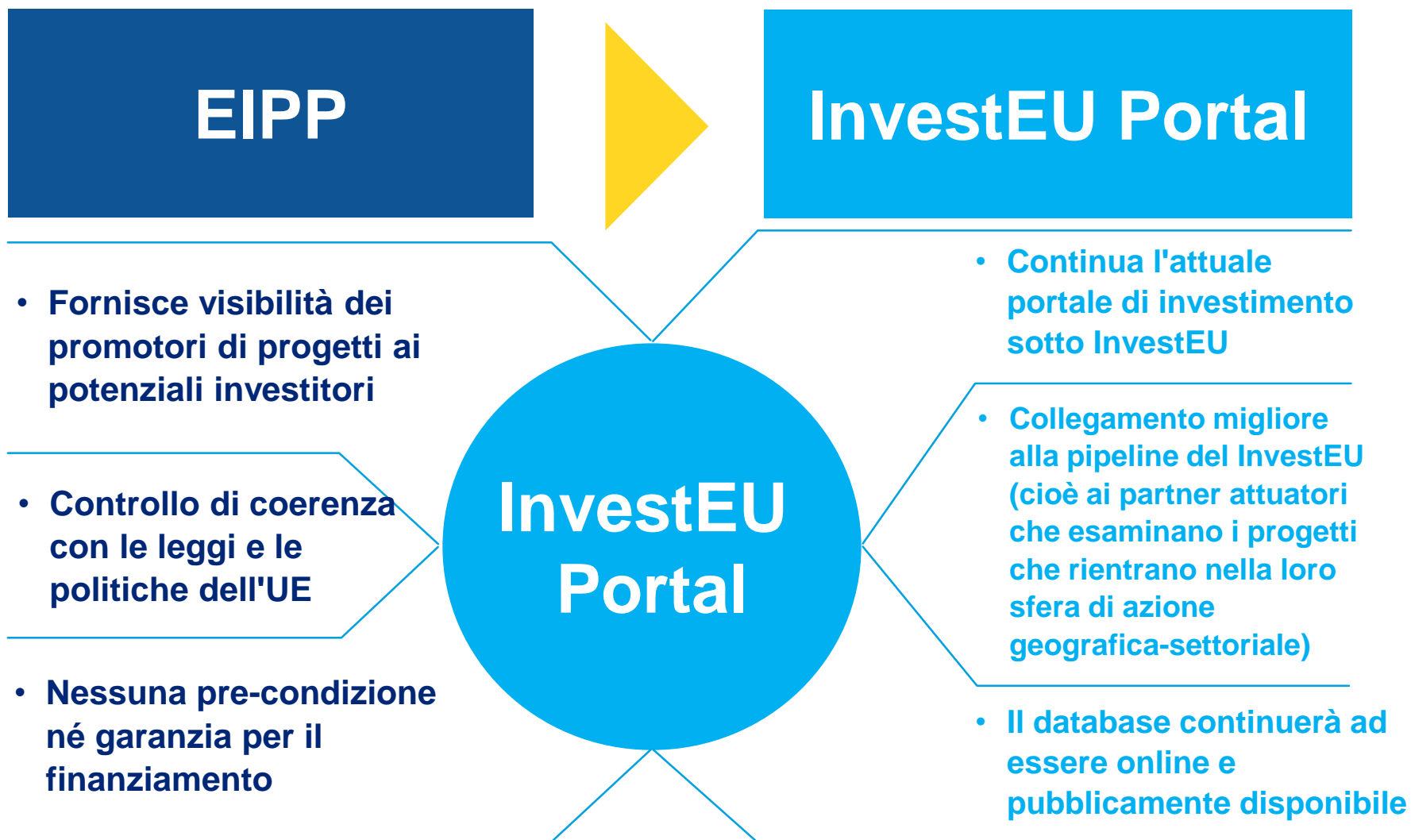
6. InvestEU advisory

Evoluzione dei programmi di advisory



6. InvestEU Portal

InvestEU Portal



InvestEU Roadmap



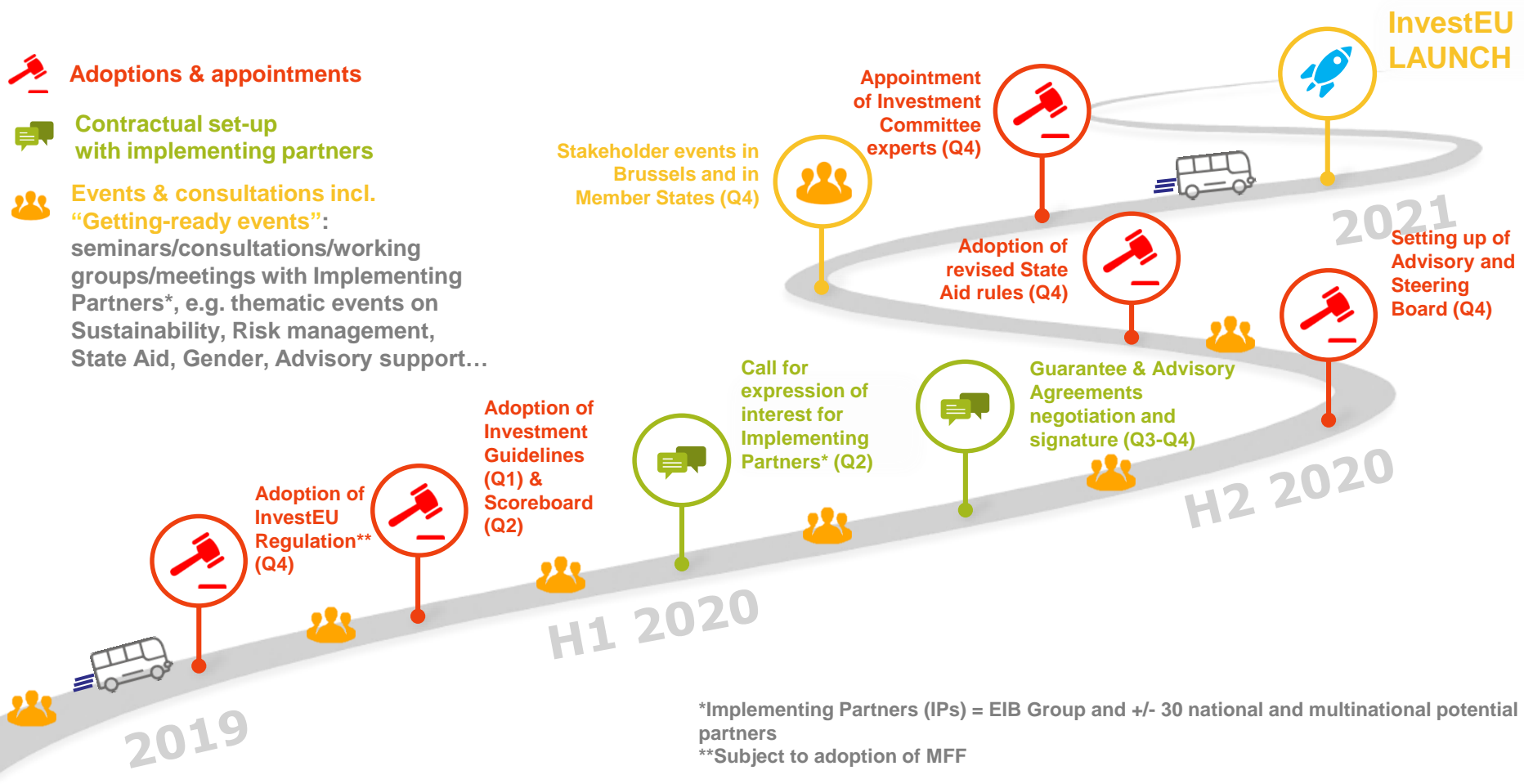
Adoptions & appointments



Contractual set-up with implementing partners



Events & consultations incl. "Getting-ready events": seminars/consultations/working groups/meetings with Implementing Partners*, e.g. thematic events on Sustainability, Risk management, State Aid, Gender, Advisory support...



*Implementing Partners (IPs) = EIB Group and +/- 30 national and multinational potential partners

**Subject to adoption of MFF

Grazie!



Domande?

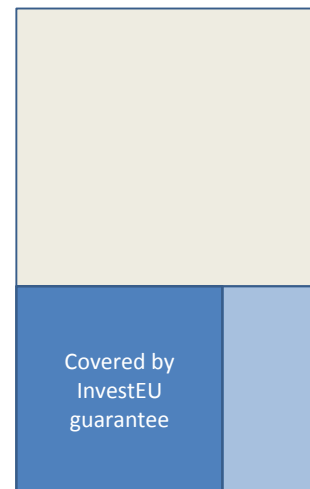
Risk/revenue sharing (I)



Portfolio first-loss guarantee

Possible applications (examples):

- Low to high risk debt portfolios of implementing partners, or similar
- Equity investments in duly justified cases



Residual loss (retained by IP)
+/- investment grade

First-loss: InvestEU guarantee up to 95%; IP min. 5%

- Covers most of the portfolio risk
- Calibrated according to overall risk profile, policy objectives, etc.
- Exceptionally 100% FLP

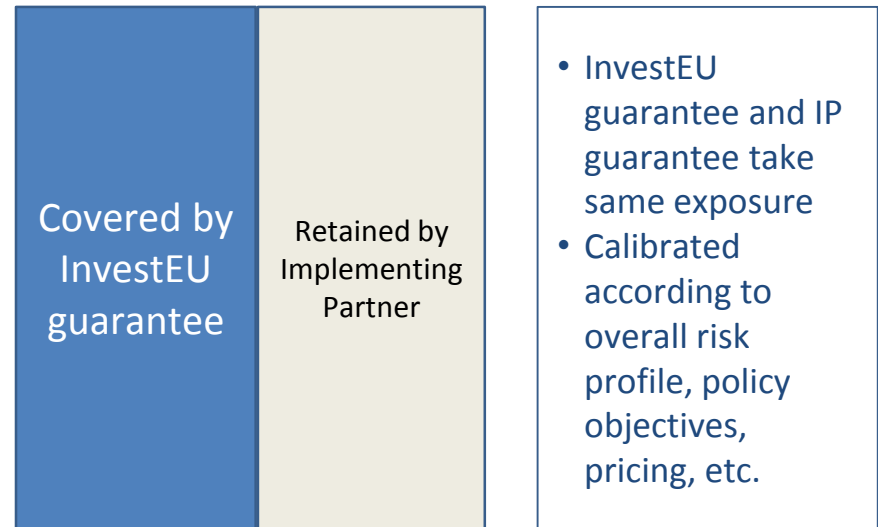
Risk/revenue sharing (II)



Pari passu guarantee

Possible applications (examples):

- Partial guarantee of implementing partners loan portfolios
- Equity investments in commercially run funds
- other



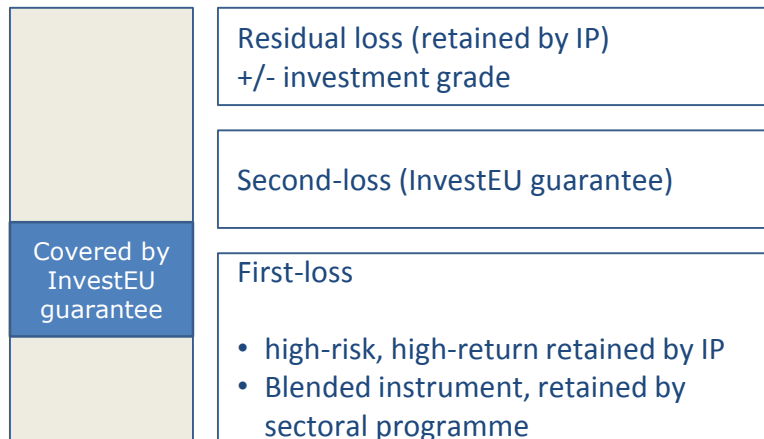
Risk/revenue sharing (III)



Second-loss guarantee

Possible applications (examples):

- Hybrid debt. enhance risk-return profiles of first-loss and senior portfolio tranches



Risk/revenue sharing (IV)



Full risk coverage¹

Possible applications on investments in challenging market environments/ policy priorities (examples):

- Thematic instruments
- Capped guarantees offered to market in non-commercial terms Risk is shared with financial intermediaries but not with implementing partners.

Covered by InvestEU guarantee

¹ This is available in exceptional cases only, and under the condition that the Implementing Partner benefits from full risk coverage only if it is taking risk at portfolio level in another product



MS compartment extra slides

Main Features

	InvestEU	FIs under shared management
Policy objectives	Delivery tool of the policy objectives of the underlying PA or programmes	
Ex-ante assessment	Investment strategy to be agreed in the Contribution Agreement	Mandatory obligation (including Investment strategy)
Management costs and fees (MCF)	No MCF paid to an IP, except in duly justified cases, decided by the EC	MCF paid
Financial products	EU Guarantee for loans, guarantees and equity up to the risk of the provisioning rate; high leverage	Loans, guarantees and equity; possibility to take more risk
Payments	No cash payment; IP uses its own resources	Payments to the MS under shared management rules
Combination	Combination between EU&MS Compartment under a single set of rules possible	Simple combination with shared management grants under the FI; combination with InvestEU only at the level of final recipient

Main Features

	InvestEU	FIs under shared management
Reporting, monitoring and audit	Implementation under the responsibility of the IP and EC; bi-annual reporting to MS, MS can participate in the monitoring; indirect management assurance model+ECA;	Implementation under the responsibility of the MA; reporting by MS under CPR, audit by the AA, EC + ECA
Resources returned if delays or no implementation	Funds can come back to shared management (indicative deadlines: 4 months to sign the contribution agreement from the PA adoption; 9 months to conclude a Guarantee Agreement and 4 years to implement it)	Modifications of programmes needed
Reflows	Reflows at the disposal of the MSs – to be used to keep the provisioning rate at the agreed level or paid back to MSs to be used for other types of repayable support	National resources to be used during the eligibility period for FIs and during 8 years after the eligibility period, for FIs or any kind of support in line with the policy objectives

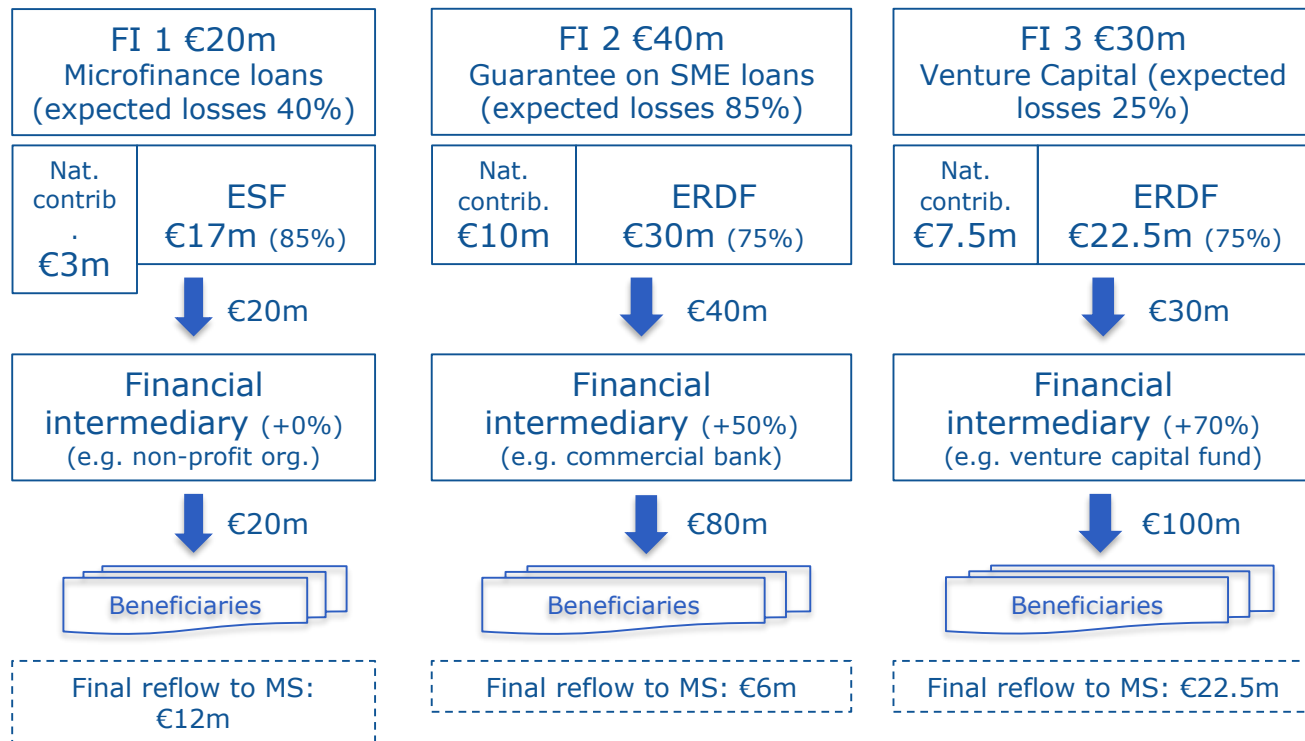
Practical case:

*Near **€18bn** has been programmed by managing authorities during the period **2014-2020**, to be implemented through **over 400 financial instruments**.*

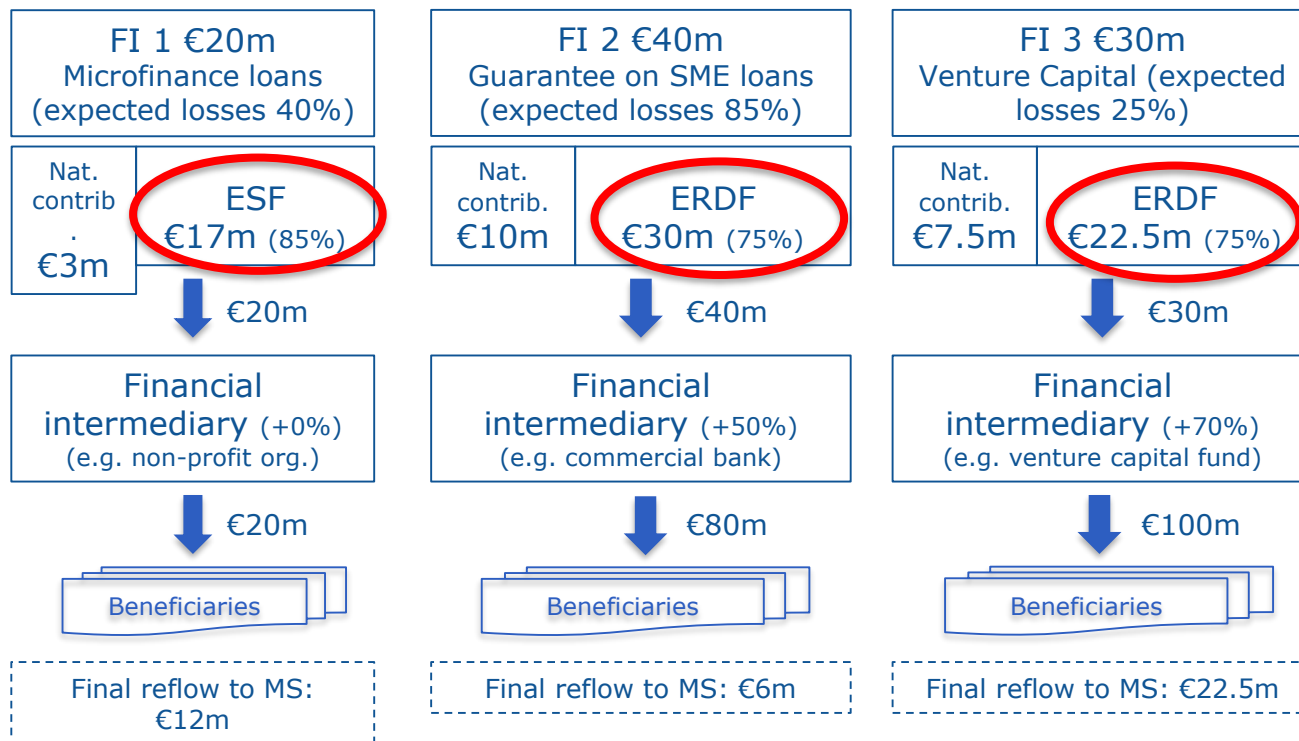
*If the respective managing authorities would like to **pursue the same objectives in 2021-2027**, should they have to **start from scratch** if they **shift to a budgetary guarantee (InvestEU)**?*

Disclaimer: *the examples used in this presentation are designed for illustrative purposes. They are based on existing financial instruments but the figures are purely indicative. Other schemes may perfectly be envisaged.*

Assuming three financial instruments set up in a Member State during the period 2014-2020:



Assuming three financial instruments set up in a Member State during the period 2014-2020
(ESIF total contribution €69.5m):

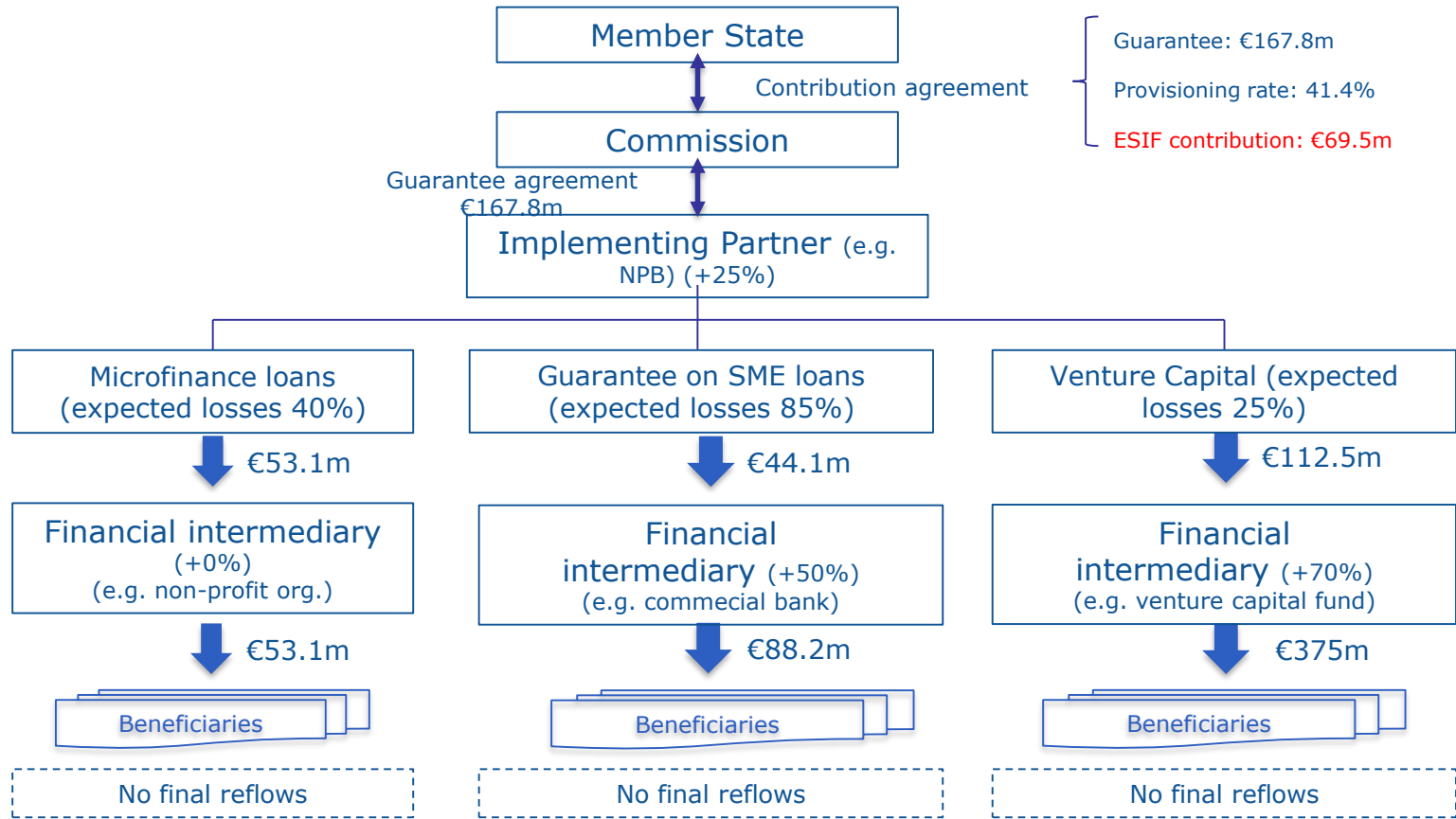


Options in 2021-2027 for the continuation of the same three instruments:

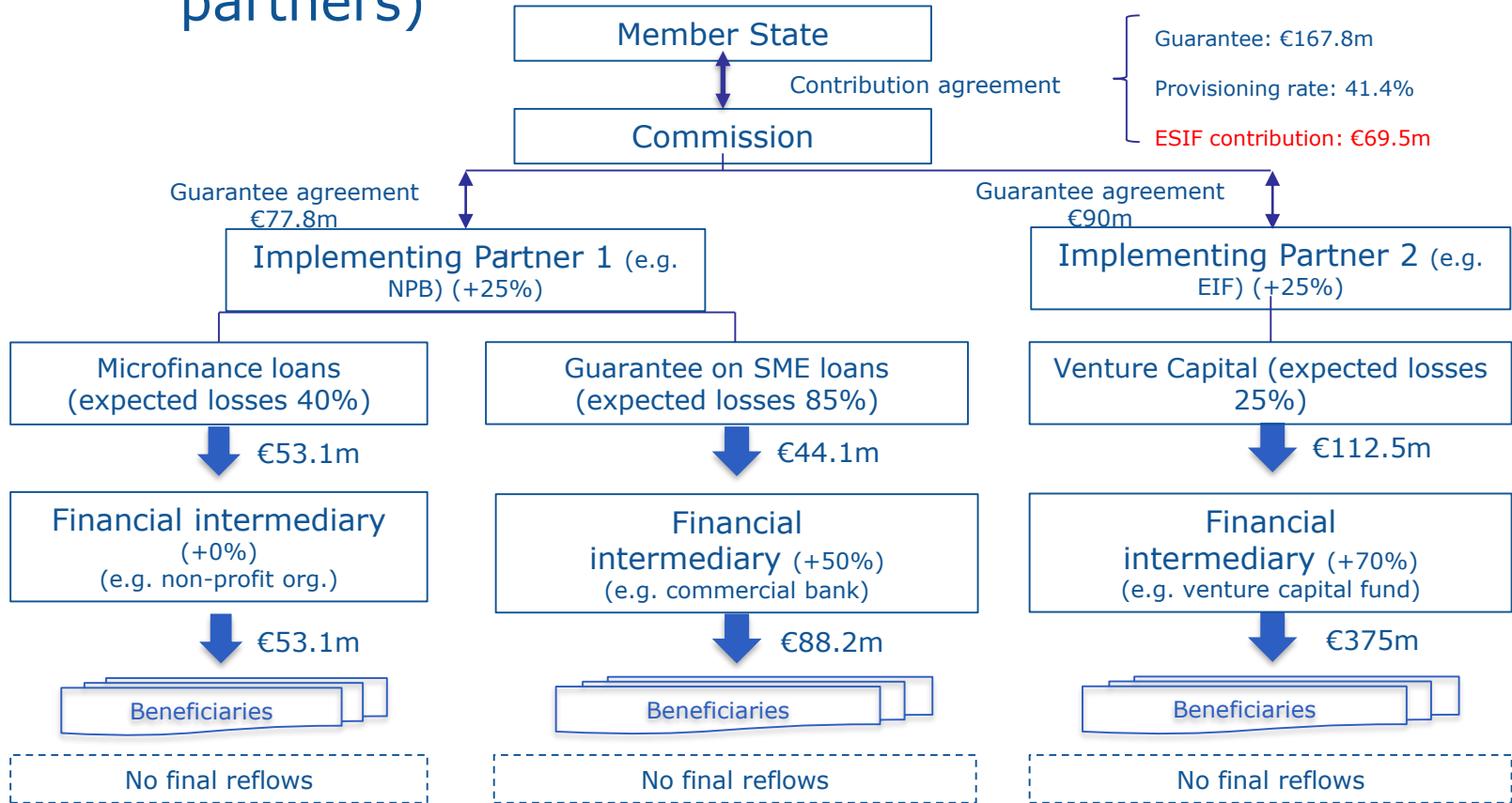
As financial instruments, idem previous slide (contracts with financial intermediaries to be renewed through public procurement).

Through InvestEU (with the participation of an implementing partner(s) selected by the Commission taken into account the Member State and managing authorities proposals)

Option 2a (InvestEU, 1 implementing partner)



Option 2b (InvestEU, 2 implementing partners)



Overall financing (€m):

	Fin. Instr.	InvestEU
ESIF contribution	69.5	69.5
National co-financing	20.5	0
EU guarantee	N/A	167.8
Member State contingent liability	0	98.3
Financing provided to beneficiaries	200	516.3
Leverage (financing/ESIF) (*)	2.9	7.4
Final reflows to Member State	40.5	0

(*) the leverage used here is the one that highlights the financing mobilised by the same amount of ESIF contribution. It is different from the usual leverage metrics used in financial instruments and budgetary guarantees.