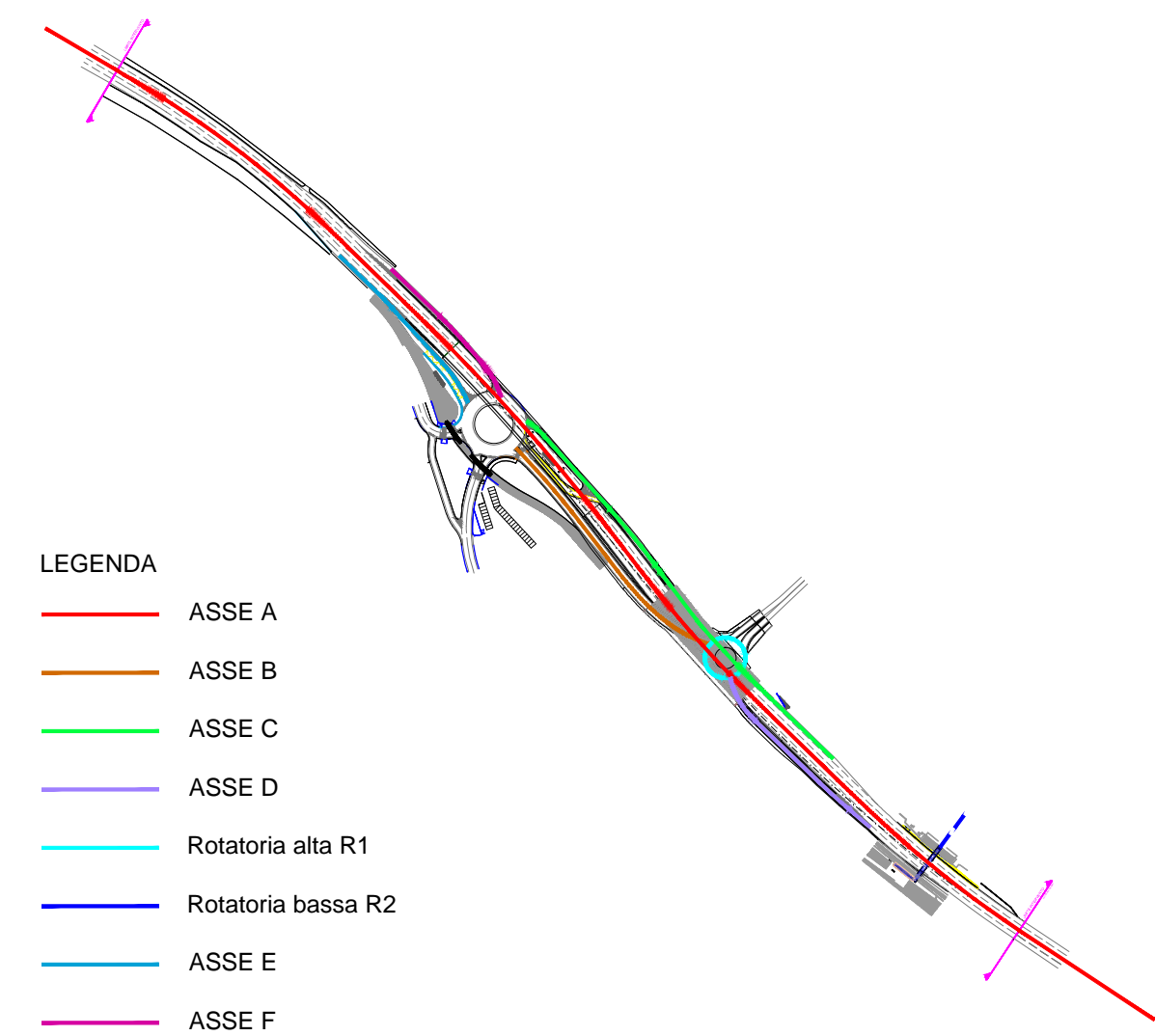
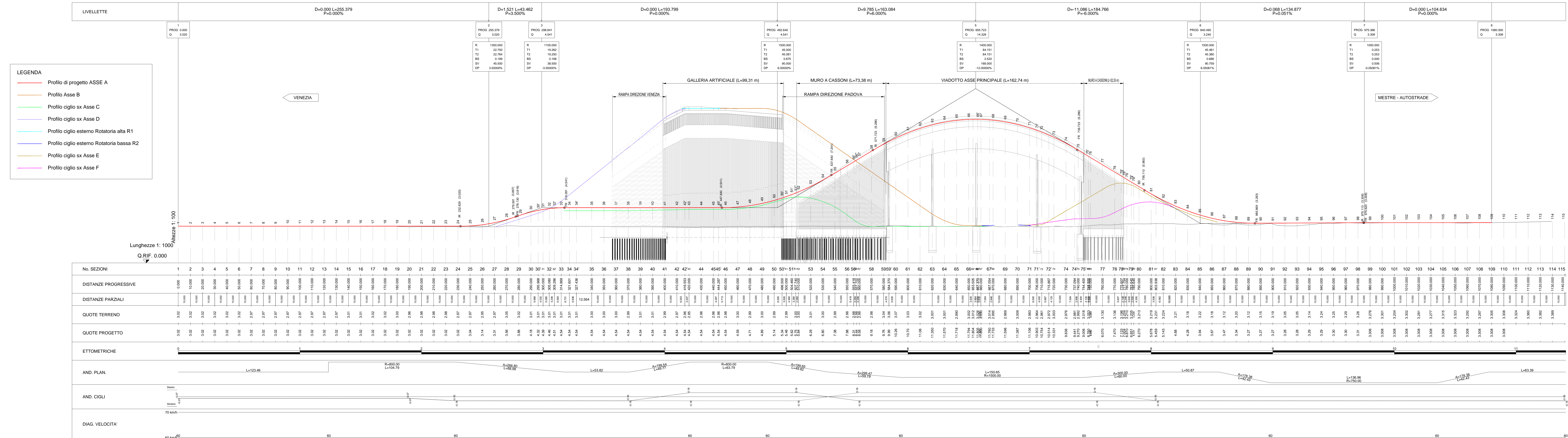


PROFILO LONGITUDINALE ASSE PRINCIPALE A
Scala ascisse 1:1000
Scala ordinate 1:100



ACCORDO DI PROGRAMMA tra Ministero dello Sviluppo Economico - Regione del Veneto - Comune di Venezia - Autorità Portuale di Venezia per la riconversione e riqualificazione industriale dell'area di cristi industriale complessa di Porto Marghera progetto infrastrutturale n. 09						 Comune di Venezia Direzione Lavori Pubblici																	
Viabilità di accesso alla Macroisola Prima Zona Industriale di Porto Marghera (C.I. 13755)						 S.M.A. S.p.A. Società di Gestione e Manutenzione delle Infrastrutture																	
N° TAV E.11	PROGETTO ESECUTIVO VIABILITA' Profilo longitudinale asse principale				Scala 1:1001/1000																		
 <i>Ministero dello Sviluppo Economico</i>																							
Revisione <table border="1" style="width: 100%; border-collapse: collapse;"> <tr> <th style="width: 15%;">REVISIONE</th> <th style="width: 20%;">DATA</th> <th style="width: 10%;">RE</th> <th style="width: 10%;">VE</th> <th style="width: 10%;">AP</th> <th style="width: 10%;">NOTE</th> </tr> <tr> <td style="text-align: center;">A</td> <td style="text-align: center;">16/01/2018</td> <td style="text-align: center;">GN</td> <td style="text-align: center;">TT</td> <td style="text-align: center;">SA</td> <td style="text-align: center;">EMISSIONE</td> </tr> <tr> <td colspan="6" style="height: 20px;"> </td> </tr> </table>			REVISIONE	DATA	RE	VE	AP	NOTE	A	16/01/2018	GN	TT	SA	EMISSIONE									
REVISIONE	DATA	RE	VE	AP	NOTE																		
A	16/01/2018	GN	TT	SA	EMISSIONE																		
Responsabile Unico del Procedimento						ing. Simone Agrondi																	
Progettisti  F&M ingegneria			ing. Tommaso Tassi																				
 NET ENGINEERING s.r.l.			ing. Stefano Susani																				
 SO GEN			ing. Simone Carraro																				
 G&V INGEGNERI ASSOCIATI s.r.l.			ing. Alberto Giovannini																				
 G & T ingegneri																							
ing. Roberto B. Via Venezia, 12 30100 Venezia (VE) tel. +39 041 5386622 fax +39 041 5386623 email: roberto.b@net-engineering.it www.net-engineering.it																							
ing. Stefano Susani Via Roma, 12 30045 Marghera (TV) tel. +39 0423 221111 fax +39 0423 221110 email: stefano.susani@net-engineering.it																							
ing. Simone Carraro Galleria D'Angelo 18 - Torre B 30127 Padova (PD) tel. +39 049 8366000 fax +39 049 8366003 email: simone.carraro@net-engineering.it																							
ing. Alberto Giovannini Via Gallarate, 144 30135 Marghera (TV) tel. +39 0423 5586622 fax +39 0423 5586623 email: alberto.giovannini@net-engineering.it www.net-engineering.it																							
ing. Roberto B. Via Venezia, 12 tel. +39 041 5386622 fax +39 041 5386623 email: roberto.b@net-engineering.it																							
ing. Stefano Susani Via Roma, 12 tel. +39 0423 221111 fax +39 0423 221110 email: stefano.susani@net-engineering.it																							
ing. Simone Carraro Galleria D'Angelo 18 - Torre B 30127 Padova (PD) tel. +39 049 8366000 fax +39 049 8366003 email: simone.carraro@net-engineering.it																							
ing. Alberto Giovannini Via Gallarate, 144 30135 Marghera (TV) tel. +39 0423 5586622 fax +39 0423 5586623 email: alberto.giovannini@net-engineering.it www.net-engineering.it																							
ing. Roberto B. Via Venezia, 12 tel. +39 041 5386622 fax +39 041 5386623 email: roberto.b@net-engineering.it																							
ing. Stefano Susani Via Roma, 12 tel. +39 0423 221111 fax +39 0423 221110 email: stefano.susani@net-engineering.it																							
ing. Simone Carraro Galleria D'Angelo 18 - Torre B 30127 Padova (PD) tel. +39 049 8366000 fax +39 049 8366003 email: simone.carraro@net-engineering.it																							
ing. Alberto Giovannini Via Gallarate, 144 30135 Marghera (TV) tel. +39 0423 5586622 fax +39 0423 5586623 email: alberto.giovannini@net-engineering.it www.net-engineering.it																							
ing. Roberto B. Via Venezia, 12 tel. +39 041 5386622 fax +39 041 5386623 email: roberto.b@net-engineering.it																							
ing. Stefano Susani Via Roma, 12 tel. +39 0423 221111 fax +39 0423 221110 email: stefano.susani@net-engineering.it																							
ing. Simone Carraro Galleria D'Angelo 18 - Torre B 30127 Padova (PD) tel. +39 049 8366000 fax +39 049 8366003 email: simone.carraro@net-engineering.it																							
ing. Alberto Giovannini Via Gallarate, 144 30135 Marghera (TV) tel. +39 0423 5586622 fax +39 0423 5586623 email: alberto.giovannini@net-engineering.it www.net-engineering.it																							
ing. Roberto B. Via Venezia, 12 tel. +39 041 5386622 fax +39 041 5386623 email: roberto.b@net-engineering.it																							
ing. Stefano Susani Via Roma, 12 tel. +39 0423 221111 fax +39 0423 221110 email: stefano.susani@net-engineering.it																							
ing. Simone Carraro Galleria D'Angelo 18 - Torre B 30127 Padova (PD)																							

