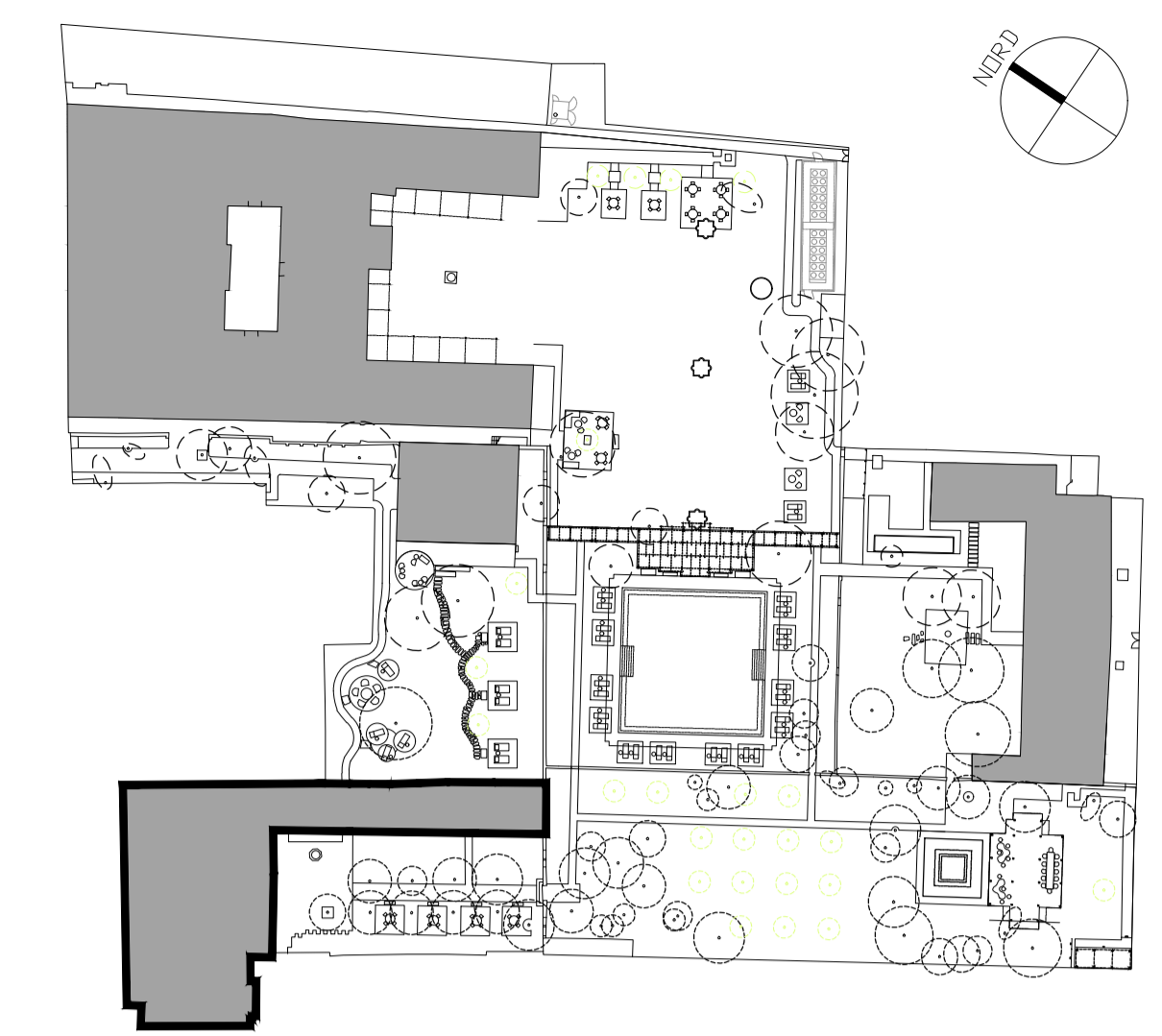


LEGENDA:

- VASCA IN C.A. ESISTENTE + INTEGRAZIONE DI PROGETTO
Quota pavimento finito + 1.00
quota protezione +2.00 z.m.p.s.
- VASCA IN C.A. DI PROGETTO
Quota pavimento finito + 1.38 - estradosso platea +1.08
quota protezione +2.00 z.m.p.s.
- BI MORTAR + VOLGRIP quota protezione + 2.00 z.m.p.s.
- P PARATIE quota protezione + 2.00 z.m.p.s.
- * PREVEDERE SMONTAGGIO E RIMONTAGGIO DELLA SCALA FINO AL PRIMO PIANEROTTOLO PER LA REALIZZAZIONE DEL SISTEMA DI IMPERMEABILIZZAZIONE



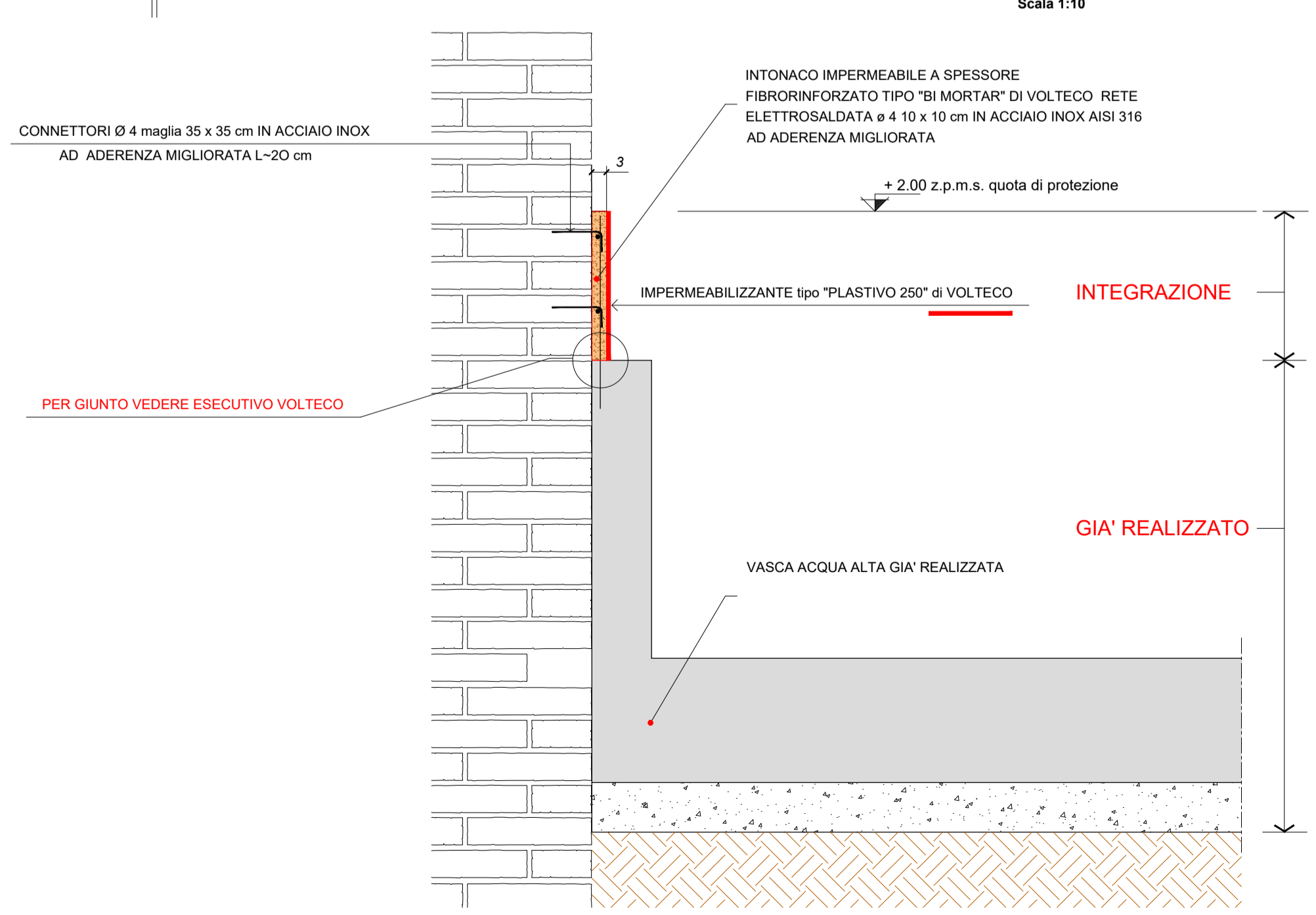
Keyplan

CARATTERISTICHE PRESTAZIONALI DEL CALCESTRUZZO - UNI 11104 - UNI EN 206

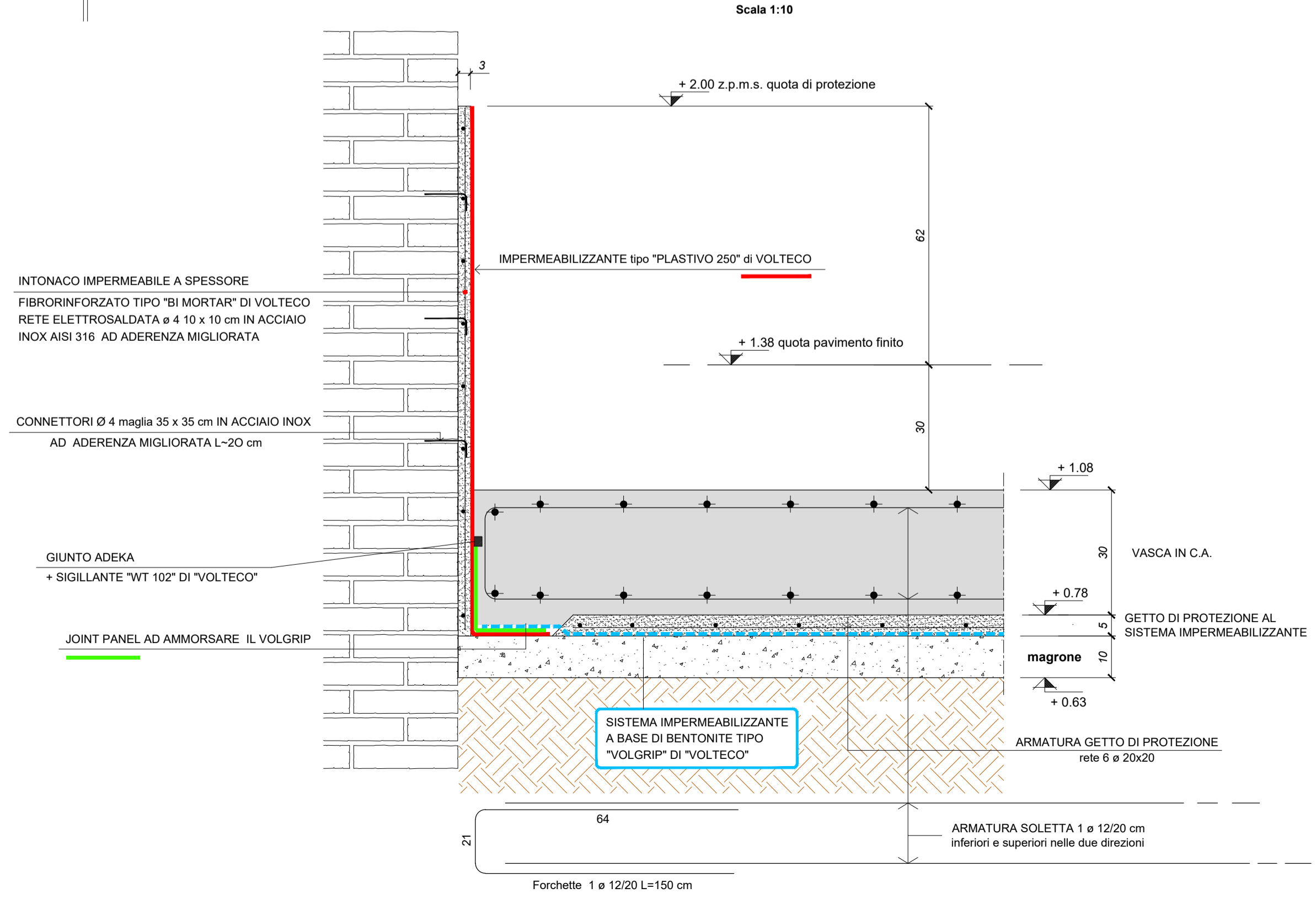
OPERA TIPO	VASCA DELL'ACQUA ALTA	MAGRONI
Classe di Resistenza	C35/45	C12/15
Classe di Esposizione	XS2	/
Dimensione massima nominale dell'aggregato (mm)	25	/
Classe di consistenza (Abbassamento al cono)	S4	/
IL CALCESTRUZZO DOVRA' RISULTARE IMPERMEABILE CON PENETRAZIONE ALL'ACQUA SECONDO UNI 7699		
Copriferro minimo (mm) (*)	50 per superfici a contatto con l'acqua di mare 30 per le superfici interne non a contatto	/
Armatura (**)	B450C Saldabile	/
(*) Salvo indicazioni diverse negli elaborati grafici. (**) Sovrapposizione minima pari a 60 diametri		

NOTA BENE:
PRIMA DEI GETTI VERIFICARE ACCURATAMENTE PROGETTO IMPIANTI (CONDENSA GRASSI, POZZETTI, ECC..)

VASCA ACQUA ALTA ESISTENTE : INTERVENTO DI INTEGRAZIONE
Scala 1:10



VASCA ACQUA ALTA DI PROGETTO - SEZIONE TIPOLOGICA
Scala 1:10



LES AIRELLES VENICE
Fondamenta de Le Zitelle, Giudecca 32,33,34
30133 Venezia, Italia



Committente:
Project Giudecca Srl
Dott.ssa Anne Laure Sibille Marie Ollagnon

Project Manager:
PMB Consulting

Progetto architettonico e strutturale:
Venice Plan Ingegneria s.r.l.
Ing. Franco Forcellini
Ing. Damiano De Michieli

Consulenti per progettazione architettonica e paesaggistica:
DENNISTON
arch. Jean Michel Gathy
arch. David Schoonbroodt

Progetto impianti:
AREATECNICA s.r.l.
Ing. Gianluca Vigne

Progetto antincendio:
Sicurtelco s.r.l.
Ing. Fabio Rocchesso
arch. Chiara Zanin

Coordinatore della sicurezza:
Venice Plan Ingegneria s.r.l.
geom. Mariano Barbero

RINNOVO DEL COMPLESSO ALBERGHIERO LES AIRELLES VENICE
Procedura di SUAP (DPR 160/2010 e L.R. 55/2012 art. 4)
VASCA DI CONTENIMENTO DELLE MAREE - PIANTE E PARTICOLARI

"VILLA F"
EX PALAZZO
VOLPI MINELLI

TAVOLA
63.1

STRUCTURAL		APRILE 2023		1:100	
Document family	Phase	Building-Zone	Discipline	Floor	Document type
G	BP	VEF	STR	L0	TCD
Revision	Description				Date
ALL RIGHTS ARE RESERVED REGARDING THE PROPERTY OF THESE DRAWINGS. ALL INFORMATION CONTAINED IS THE EXCLUSIVE PROPERTY OF THE OWNER					