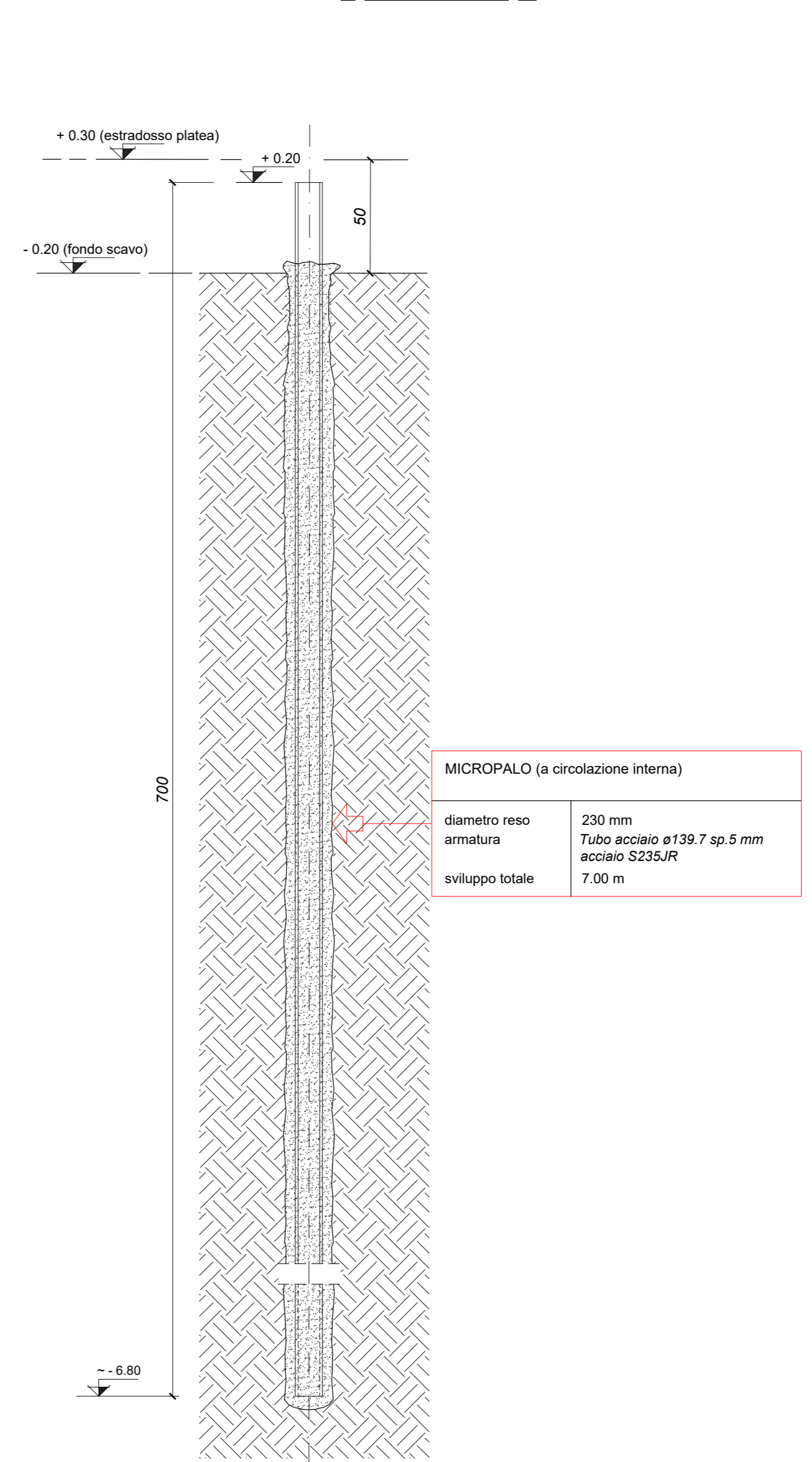


- LEGENDA:**
- VASCA IN C.A. DI PROGETTO sp.35 cm  
Quota pavimento finito + 1.00 - estradosso platea + 0.30  
quota protezione +2.00 z.m.p.s.
  - VASCA IN C.A. DI PROGETTO sp.30 cm  
Quota pavimento finito + 1.49 - estradosso platea + 1.20  
quota protezione +2.00 z.m.p.s.
  - VASCA IN C.A. DI PROGETTO sp.30 cm  
Quota pavimento finito + 1.50 - estradosso platea + 1.20  
quota protezione +2.00 z.m.p.s.
  - IMPERMEABILIZZAZIONE (per particolari vedere tavola specifica)  
quota protezione + 2.00 z.m.p.s.
  - PARATIE quota protezione + 2.00 z.m.p.s.
  - PREVEDERE SMONTAGGIO E RIMONTAGGIO DELLA SCALA FINO AL PRIMO PIANEROTTOLÒ PER LA REALIZZAZIONE DEL SISTEMA DI IMPERMEABILIZZAZIONE
- PREVEDERE ALMENO DUE VOLTE L'ANNO (settembre-marzo) LA VERIFICA E LA SOSTITUZIONE DELLE GUARNIZIONI DI TUTTE LE PARATIE ;
- PER LA MANUTENZIONE, CONSERVAZIONE E MESSA IN OPERA DELLE PARATIE, ATTENERSI ALLE INDICAZIONI DEL FORNITORE ;

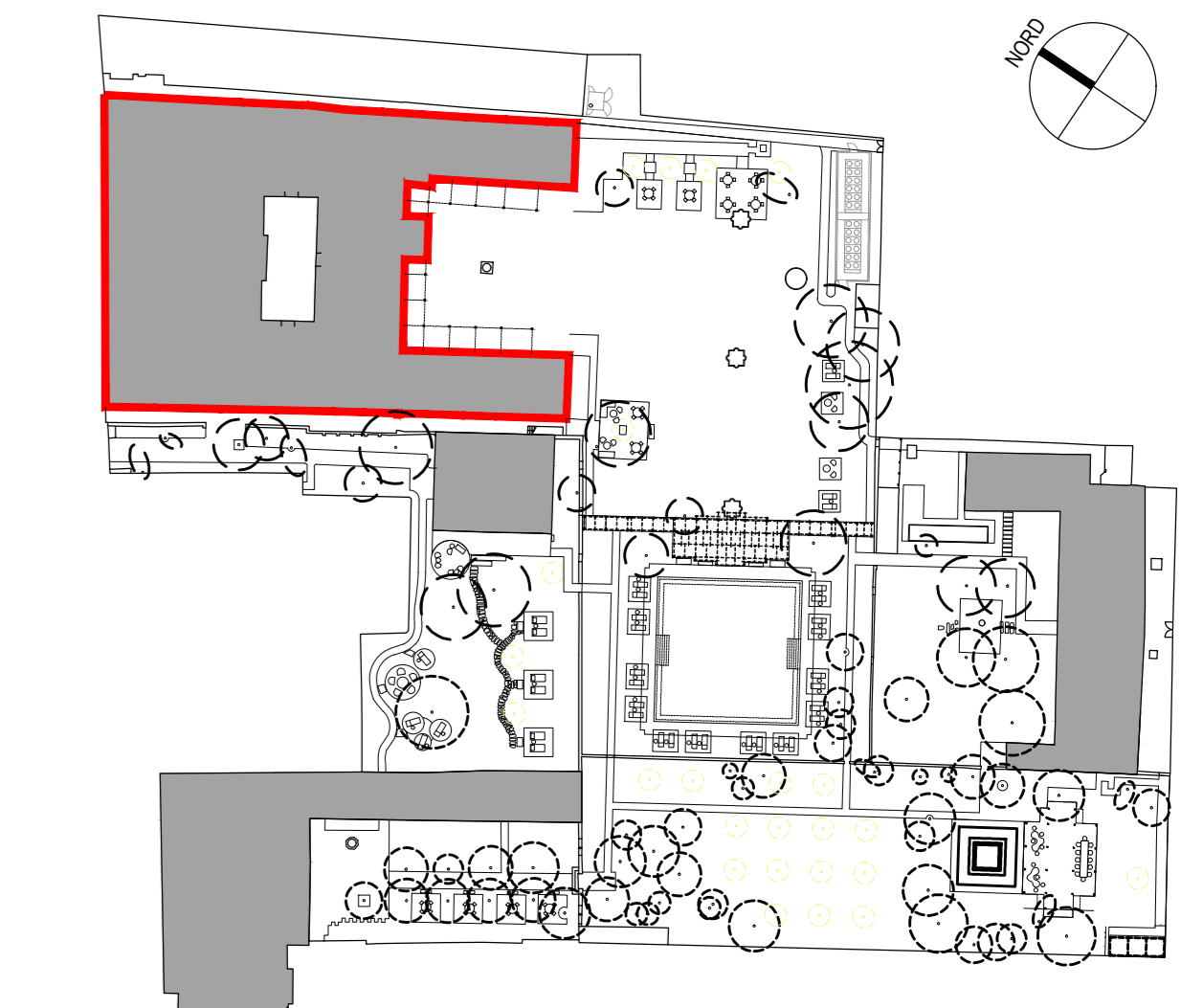
**NOTA BENE:**

- PREVEDERE TUTTI I FORI DA PREDISPORRE SECONDO IL PROGETTO ESECUTIVO IMPIANTISTICO ;
- E' NECESSARIO, ALL'ATTO ESECUTIVO, IL CONTROLLO SISTEMATICO, AL FINE DI ACCERTARE LA CORRISPONDENZA TRA LO STATO DI FATTO REALE E QUELLO IPOTEZZATO SULLA BASE DEL RILIEVO ESEGUITO PUNTUALMENTE. QUALSIASI DISCORDANZA, PARTICOLARITA' O DETTAGLIO UTILE CHE POTREBBE EMERGERE NEL CORSO DEI LAVORI DOVRA' ESSERE TEMPESTIVAMENTE SEGNALATO ALLA D.L. ;
- TUTTE LE QUOTE DEVONO ESSERE VERIFICATE DALL'IMPRESA PRIMA DI INIZIARE I LAVORI;
- PREVEDERE GIUNTI WATER-STOP IN CORRISPONDENZA DI TUTTE LE RIPRESE DI GETTO;
- GLI INNESTI DELLE TUBAZIONI IN ENTRATA ED IN USCITA DALLA VASCA DEVONO ESSERE ACCURATAMENTE SIGILLATI, A TENUTA D'ACQUA ;
- IL CALCESTRUZZO DEVE GARANTIRE ELEVATE PRESTAZIONI DI IMPERMEABILITA'. E' ONERE DELL'IMPRESA SOTTOPORRE ALLA D.L. IL MIX DESIGN DEL CALCESTRUZZO UTILIZZATO PER APPROVAZIONE ;
- SOVRAPPORZIONE MINIMA DEI FERRI D'ARMATURA = 60 e ;
- LA DISTANZA TRA I PALI NON DEVE ESSERE INFERIORE A 75 cm ;

**SCHEMA PALO**  
Scala 1:20



**NOTA BENE:**  
QUOTA DI RIFERIMENTO PIANO CAMPAGNA + 1.64 ZMPS



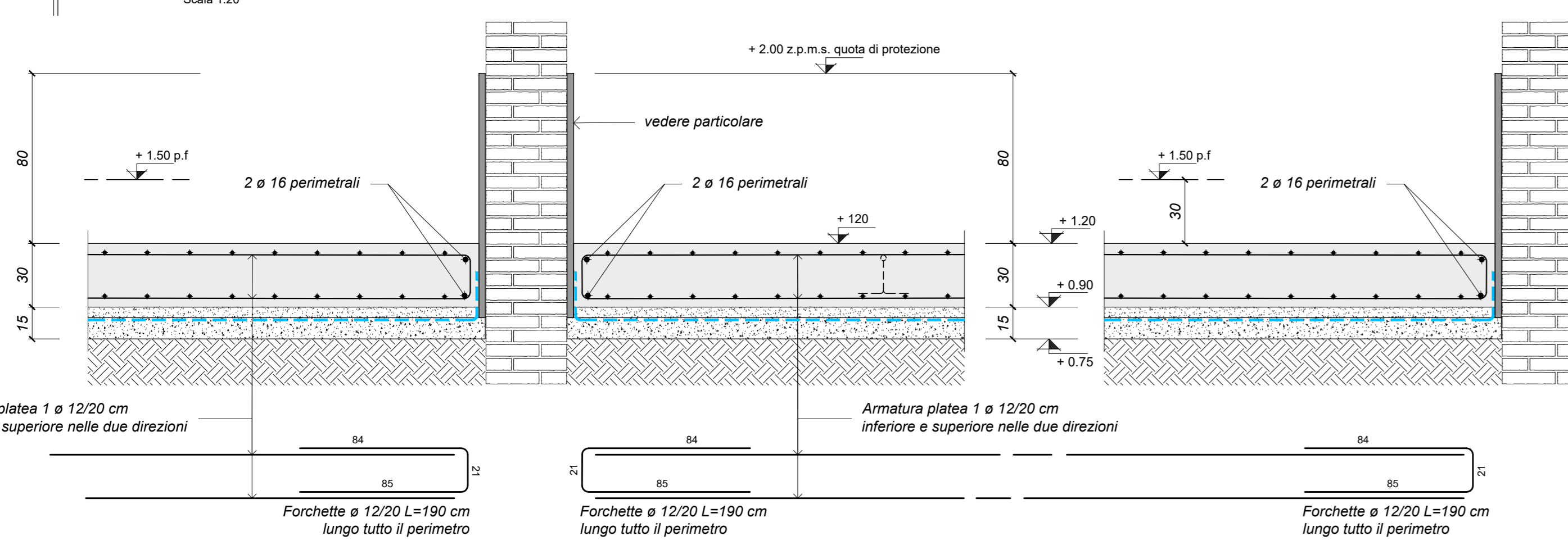
**CARATTERISTICHE PRESTAZIONALI DEL CALCESTRUZZO - UNI 11104 - UNI EN 206**

OPERA TIPO	VASCA DELL'ACQUA ALTA	MAGRONI
Classe di Resistenza	C30/35	C12/15
Classe di Esposizione	XS2	/
Dimensione massima nominale dell'aggregato (mm)	25	/
Classe di consistenza (Abbassamento di corso)	S4	/
IL CALCESTRUZZO DOVRA' RISPONDERE IMPERMEABILE CON PENETRAZIONE ALL'ACQUA SECONDO UNI 7899		
Copertura minima (mm) (*)	50 per superfici a contatto con l'acqua di mare 30 per le superfici interne non a contatto	/
Armatura (**)	B450C Salsabile	/

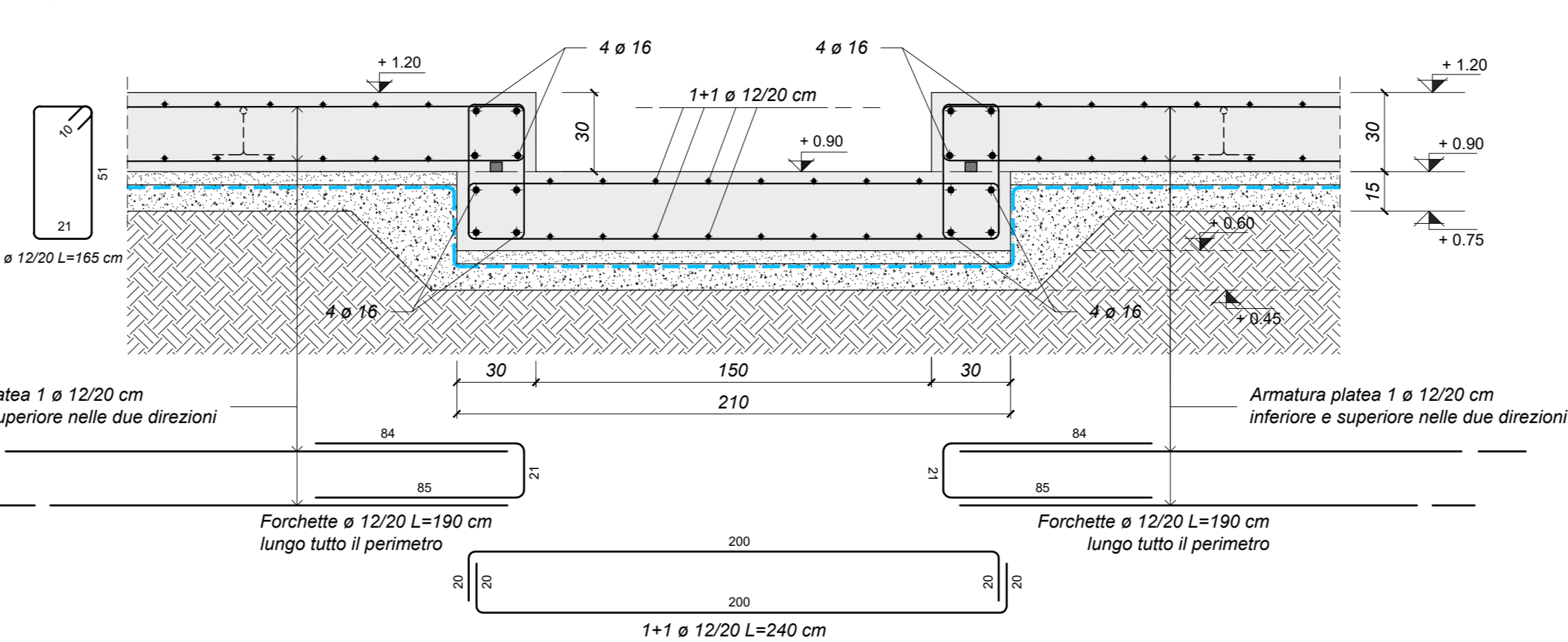
(\*) Salvo indicazioni diverse negli elaborati grafici. (\*\*) Sovrapposizione minima pari a 60 diametri

**NOTA BENE:**  
PRIMA DEI GETTI VERIFICARE ACCURATAMENTE PROGETTO IMPIANTI (CONDENSA GRASSI, POZZETTI, ECC.)

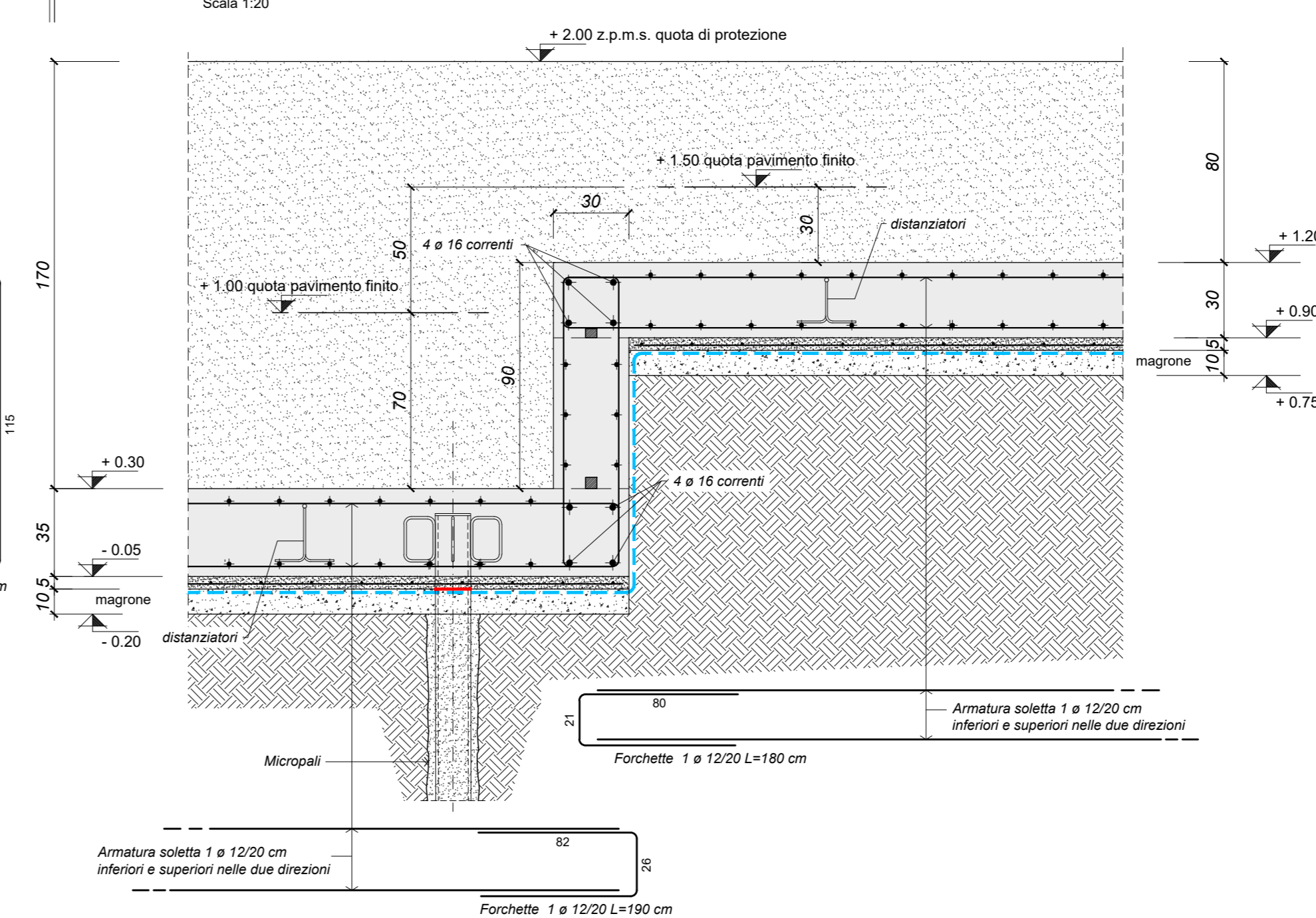
**SEZIONE X-X**  
Scala 1:20



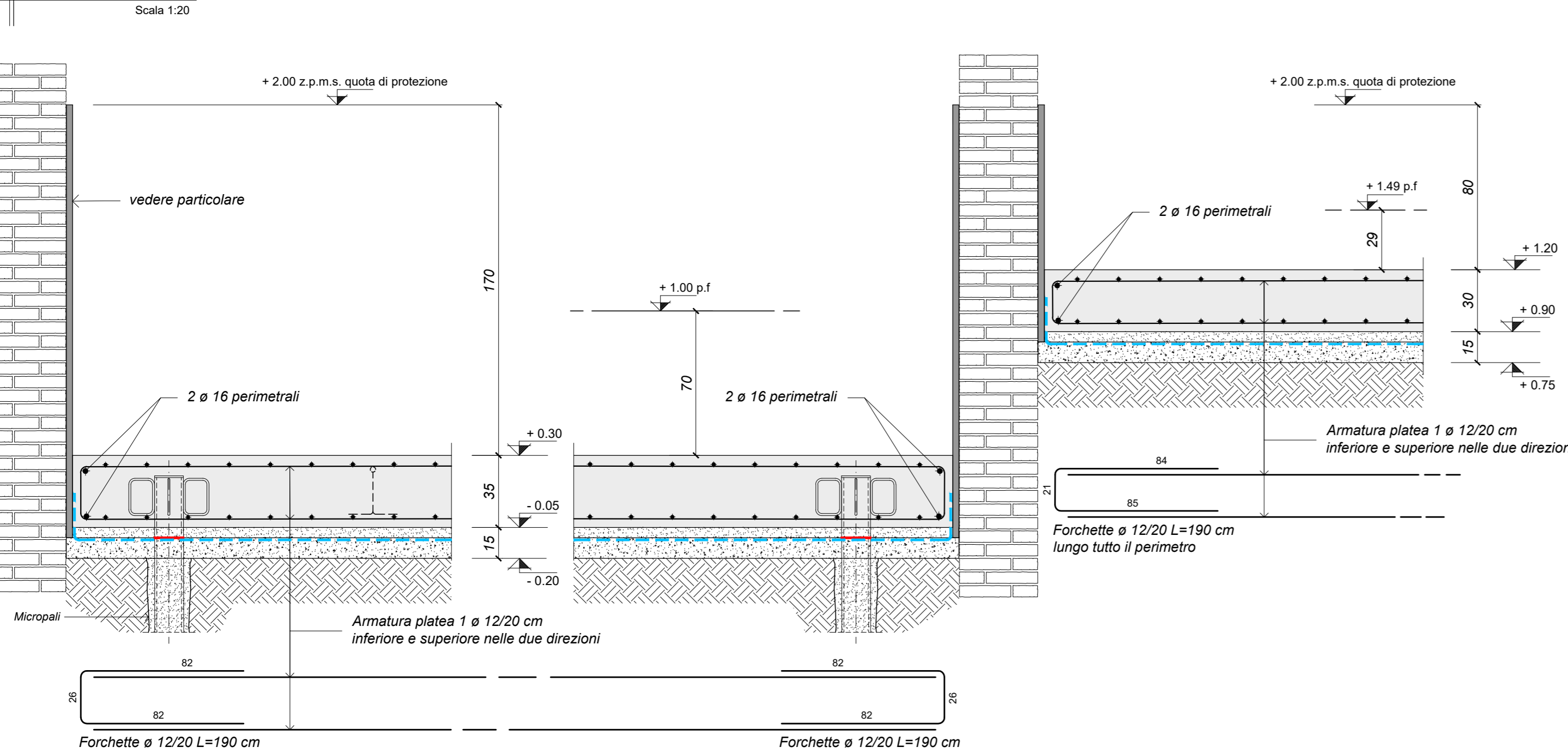
**SEZIONE W-W**  
Scala 1:20



**SEZIONE Z-Z**  
Scala 1:20



**SEZIONE Y-Y**  
Scala 1:20



**LES AIRELLES VENICE**  
Fondamenta de Le Zitelle, Giudecca 32,33,34  
30133 Venezia, Italia

**Committente:**  
Project Giudecca Srl  
Dott.ssa Anna Laura Stella Marie Oligarion

**Project Manager:**  
PMB Consulting

**Progetto architettonico e strutturale:**  
Venice Plan Ingegneria s.r.l.  
Ing. Franco Forcellini  
Ing. Damiano De Michielis

**Consulenti per progettazione architettonica e paesaggistica:**  
DENNISTON  
arch. Jean Michel Gathy  
arch. David Schoonbroodt

**Progetto impianti:**  
AREATECNICA s.r.l.  
Ing. Gianluca Vigne

**Progetto antincendio:**  
Sicurticino s.r.l.  
Ing. Fabio Rocchesso  
arch. Chiara Zanin

**Coordinatore della sicurezza:**  
Venice Plan Ingegneria s.r.l.  
Ing. Fabio Rocchesso  
arch. Chiara Zanin

**RINNOVO DEL COMPLESSO ALBERGHIERO LES AIRELLES VENICE**  
Procedura di SUAP (DPR 160/2010 e L.R. 55/2012 art. 4)  
VASCA DI CONTENIMENTO DELLE MAREE - PIANTE E DETTAGLI

<b>STRUTTURE</b>		<b>APRILE 2023</b>	1:100
<b>PROGETTISTA</b>	<b>PROGETTO</b>	<b>REVISIONI</b>	<b>PRODOTTORE</b>
G	BP	PAL	STR
			L0
			TCD
			001
Revision	Description	Date	

ALL RIGHTS ARE RESERVED REGARDING THE PROPERTY OF THESE DRAWINGS. ALL INFORMATION CONTAINED IS THE EXCLUSIVE PROPERTY OF THE OWNER