

## Relazione tecnica

L'intervento è mirato a realizzare un adeguato sistema di rete fognaria bianca e che scarichi, tramite un sistema di condutture e pozzetti, nella fognatura bianca pubblica

Riportata sotto, si vedete la pianta della palestra, con segnato in rosso il tetto, previsto a due falde (indicate da due frecce con direzione verso le grondaie). Ogni falda, essendo molto grande, ha più discendenti pluviali posti rispettivamente vicino agli angoli dell'edificio ed in mezzeria.

Si è ipotizzato che questi discendenti siano del diametro di 100 mm, e che come i canali doccia della gronda siano in rame, un metallo resistentissimo nel tempo e quindi molto affidabile.

Si verifica che quanto già in opera sia ben fissato ai discendenti pluviali discendenti, rispettivamente con ganci e staffe pure di rame.

In fondo ad ogni discendente, va messo in opera un pozzetto prefabbricato di cemento, delle misure minime di cm 40x40x40. Il pozzetto è provvisto di coperchio e tappo in cemento. (Vedere la sezione ed il particolare sotto).

Nel caso del contorno della palestra provvista di marciapiedi e giardino circostante, l'estradosso del tappo del pozzetto deve corrispondere con il piano di calpestio del marciapiedi o del giardino. Ai pozzetti prefabbricati, si andrà ad abboccarci sia il pluviale, sia il tubo in PVC maggiorato (colore arancione per fognature) che con una pendenza dell'1-2% condurrà l'acqua piovana verso altri pozzetti e poi verso l'esterno del giardino o del marciapiedi che sia.

Questi pozzetti, posti anche agli incroci delle tubazioni, serviranno di ispezione e di pulizia, in quanto, aprendoli una o due volte l'anno o a secondo la necessità, permetteranno di tenere in efficienza tutta la rete fognaria, salvaguardando così la casa dall'umidità.

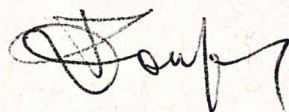
Per posizionare i pozzetti, deve essere scavata una buca nel terreno con i margini inferiori e laterali (5/7 cm), in maniera da poterlo adagiare e poi (una volta infilati i tubi di PVC che devono sporgere dentro il pozzetto per circa 5 cm) circondarlo con malta bastarda. Come si può vedere sopra, nel disegno con il particolare, il tubo di entrata nel pozzetto deve essere leggermente più alto di quello in uscita, in maniera che lo scorrimento delle acque sia assicurato.

Le tubazioni in PVC diametro 100 mm vanno posate su di un letto di sabbia (in maniera che con l'assestamento del terreno, eventuale pietre rimaste sotto di essi non le danneggino) e poi circondati da una camicia, spessa circa 5 cm, di malta bastarda. Le acque bianche dovranno essere allacciate alla F. Bianca stradale e non possono essere immesse nella fognatura nera esistente.

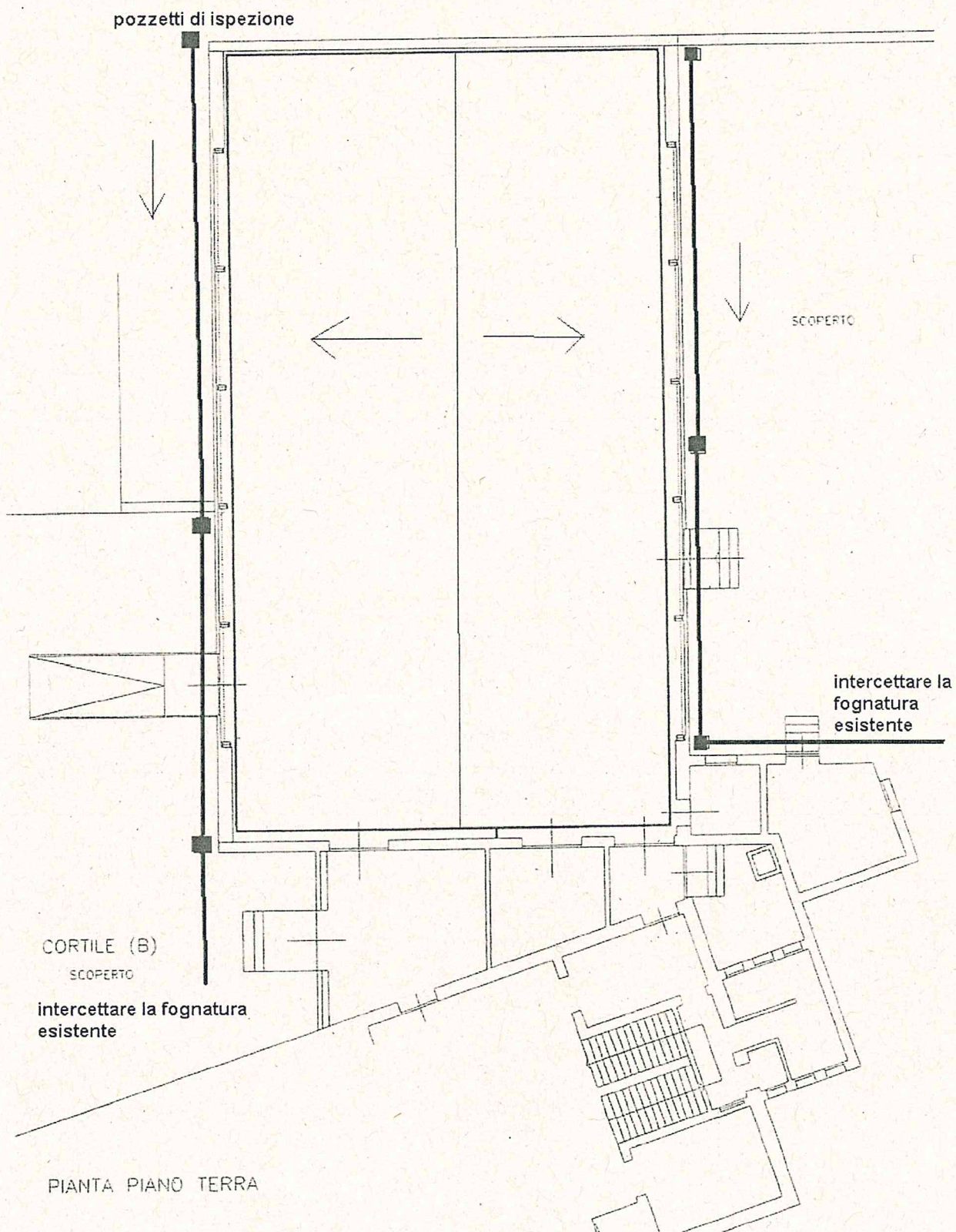
Venezia li 20/10/2017

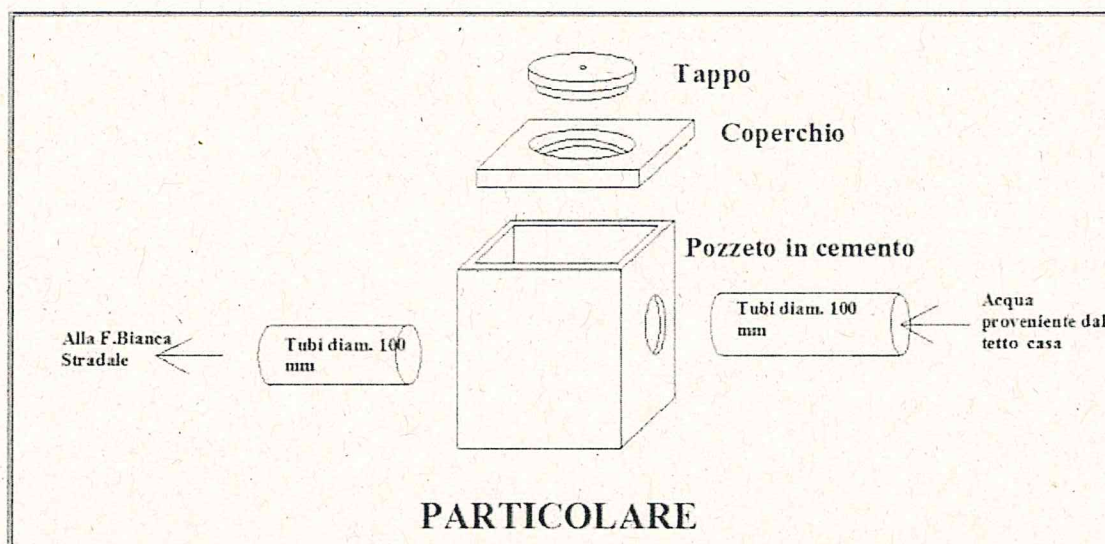
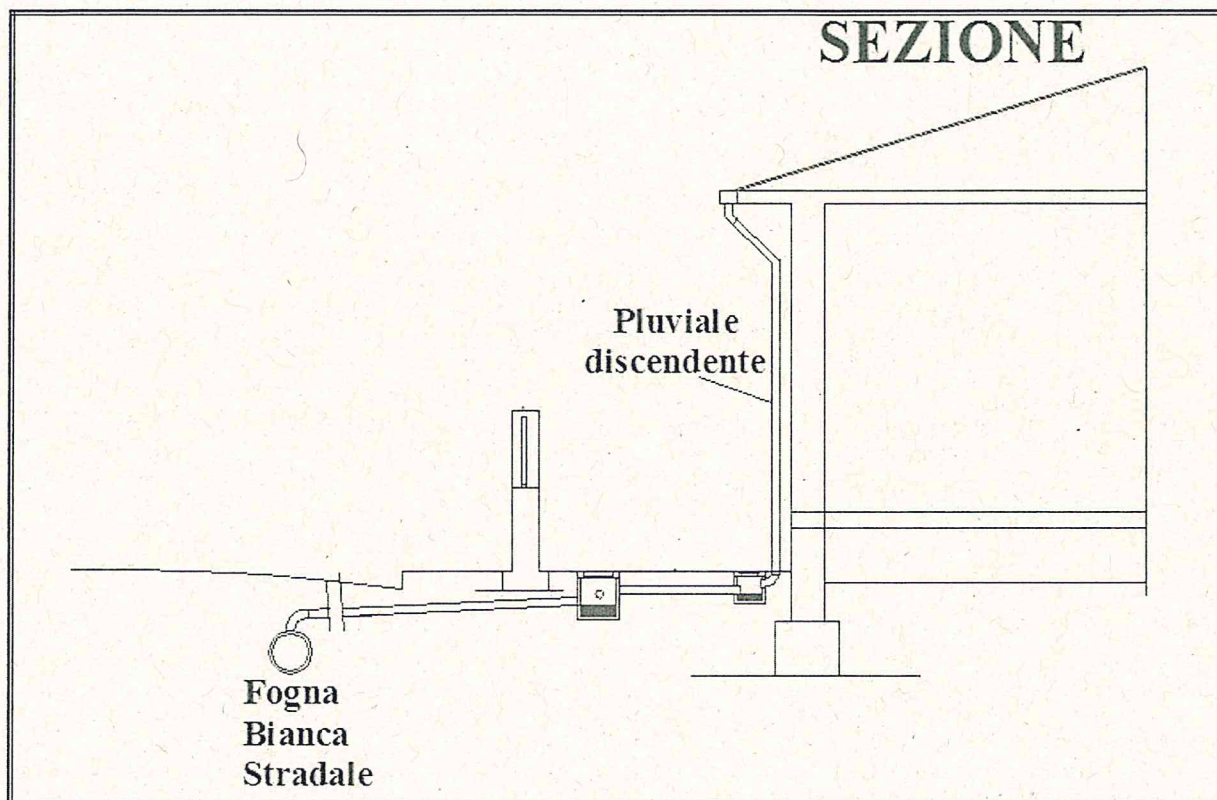
il Tecnico

Arch. Ing. Patrizia Zanfagna









*Handwritten signature*





Palestra Zambelli

Legenda

Google Earth

30 m

