

**PROCEDURA DI SPORTELLO UNICO  
PER LE ATTIVITÀ PRODUTTIVE  
DI CUI AL DPR 160/2010 E  
LEGGE REGIONALE 55/2012  
PER LA REALIZZAZIONE DI UN CENTRO  
NAUTICO CON AREA ACCOGLIENZA,  
SPAZI OFFICINA E AREE DEPOSITO**

Comune di Venezia  
Via Moranzani 76  
Malcontenta (VE)  
fg. 194 mapp. 131

Tavola strumentazione urbanistica

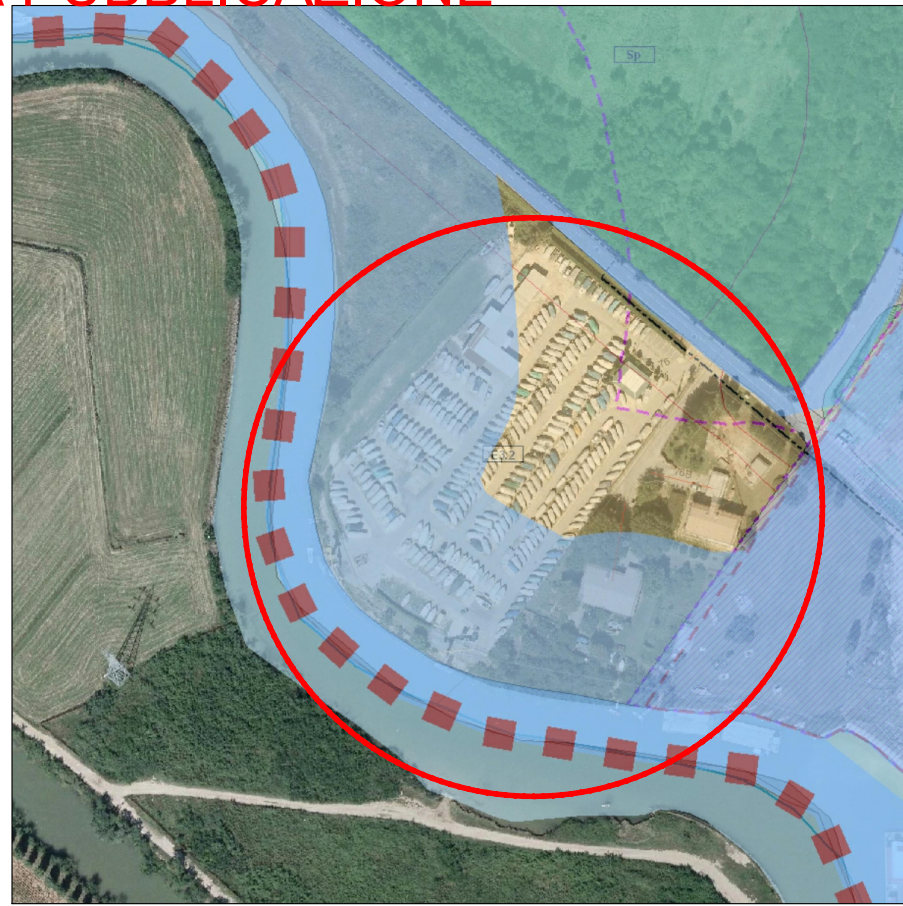
Estratto PRG, tavola vincoli e PAT  
scala 1:5000 - 1:2000

**CENTRO NAUTICO FUSINA SRL**  
Via Daniele Manin 60 - Mestre VE  
c.f. e p.i. 00854080272  
legale rappresentante: Adriano Fornasiero

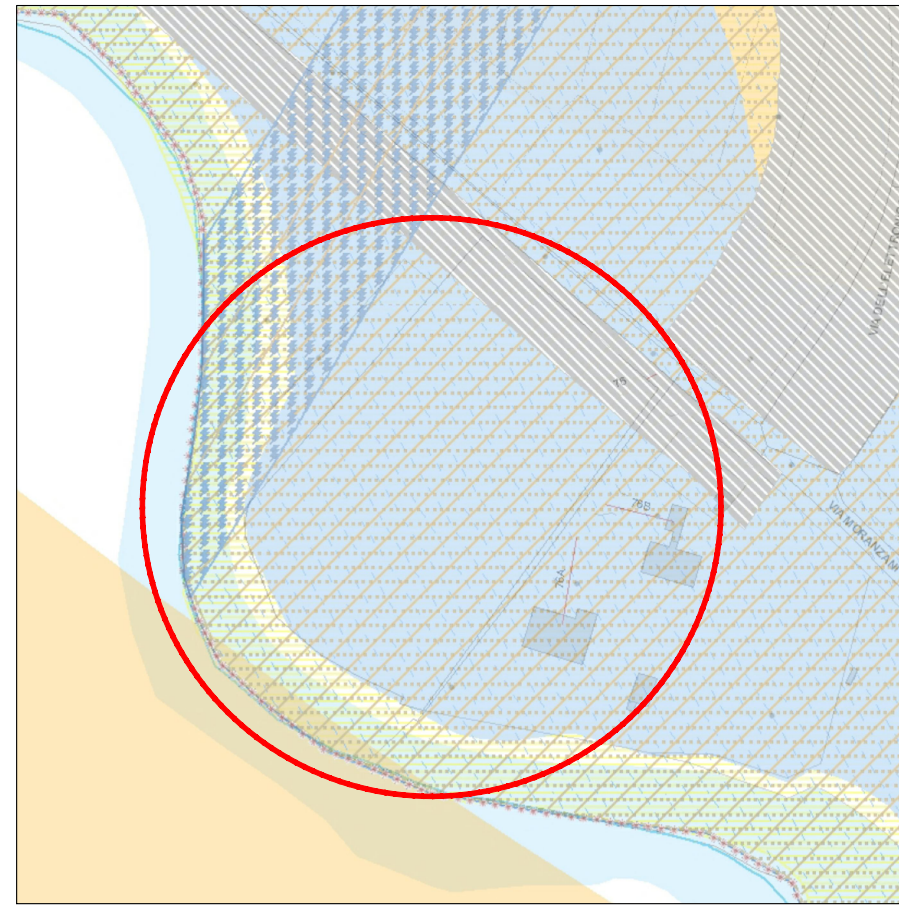
**TAG Architetti  
di Antonio Fornasiero & C.**  
S.a.s. tra professionisti  
p.i. e c.f. 04458380278

**TAG**  
Architetti

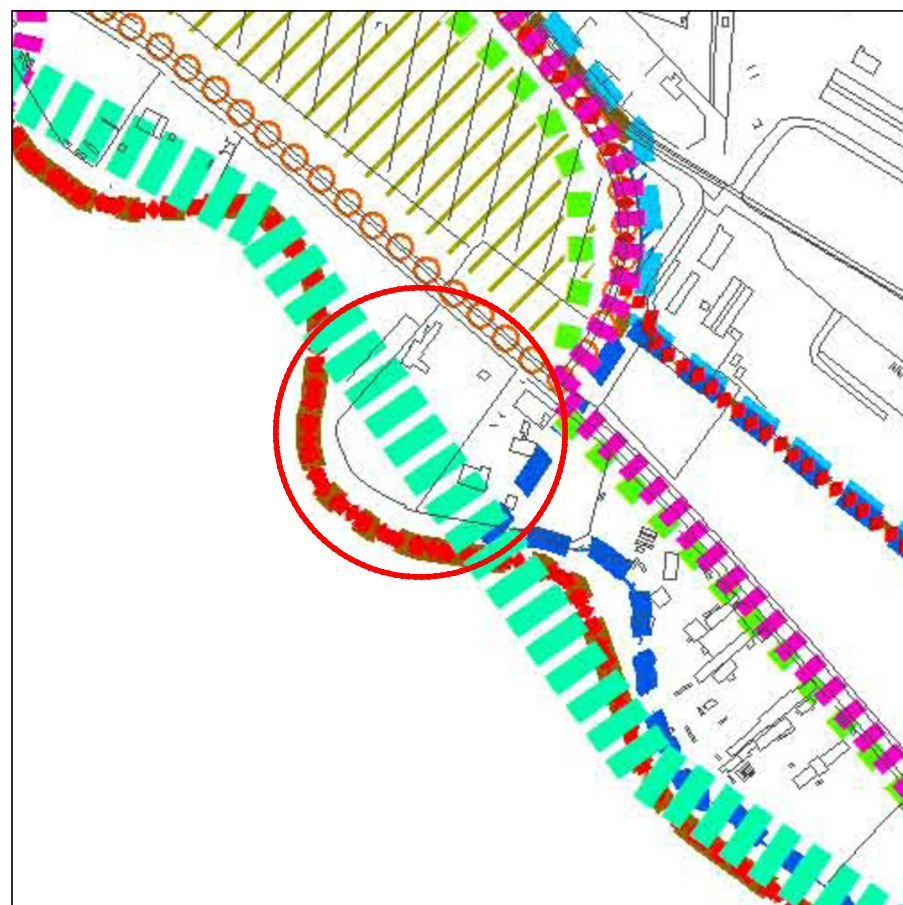
Via Forte Marghera 17/c  
30172 Venezia-Mestre  
t. 041975687  
info@tag-architetti.com  
www.tag-architetti.com



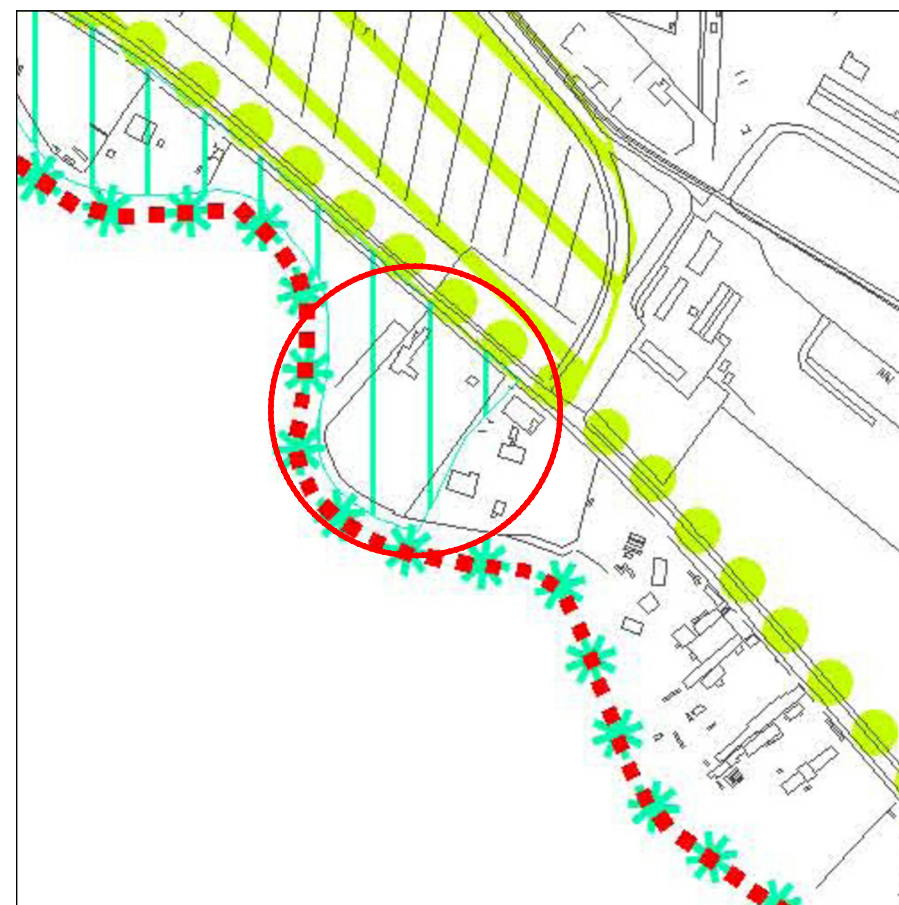
Estratto PRG \_ scala 1:2000



Estratto tavola vincoli \_ scala 1:2000



Estratto PAT- carta delle trasformabilità \_ scala 1:5000



Estratto PAT- carta delle invarianti \_ scala 1:5000

**Legenda estratto PRG**

- Confine comunale
- Compatibilità
- Compatibilità (nota)
- Variante n. 1 al PI
- Contrasto
- Compatibilità condizionata

**Legenda PAT - carta delle trasformabilità**

- |   |  |              |
|---|--|--------------|
| <b>Ambiti</b>   |  |              |
| Laguna viva   |  | Artt. 12, 13 |
| Casse di colmata  |  | Artt. 12, 13 |
| Velme e barene  |  | Artt. 12, 13 |
| Valli da pesca e paschiere di terra   |  | Artt. 12, 13 |
| Pinete litoranee, dune consolidate, boscate e fossili                         |  | Artt. 12, 13 |
| Aree di interesse ambientale  |  | Artt. 12, 13 |
| Aree boscate, parchi e giardini di interesse ambientale, aree verdi dei forti |  | Artt. 12, 13 |
| <b>Elementi lineari</b>   |  |              |
| Corridoi e ecologici primari  |  | Artt. 12, 13 |
| Corridoi e ecologici secondari  |  | Artt. 12, 13 |
| Corridoi e ecologici terziari   |  | Artt. 12, 13 |
| <b>Elementi puntuali</b>  |  |              |
| Molte   |  | Artt. 12, 13 |

**Legenda tavola vincoli**

- D.Lgs. 42/2004 art. 142, lett. i (Beni paesaggistici)
- D.Lgs. 42/2004 art. 157 (Area a rischio archeologico - Via Annia)
- D.Lgs. 42/2004 art. 157 (Beni paesaggistici) Fascia margine fiume Brenta
- D.Lgs. 42/2004 art. 157 (Beni paesaggistici - Notifiche legislazioni e precedente)
- D.Lgs. 42/2004 art. 157 (Aree a rischio archeologico)
- D.Lgs. 42/2004 art. 157 (Aree a rischio archeologico Laguna di Venezia)
- D.Lgs. 42/2004 art. 157 (Beni Paesaggistici - Notevole interesse pubblico)
- D.Lgs. 42/2004 art. 142 (Beni paesaggistici - 150 mt rispetto fiumi)
- D.Lgs. 42/2004 art. 142 (Beni paesaggistici - 300 m dalla linea di battigia)
- D.Lgs. 42/2004 art. 157 - PALAV art. 34 (Riserve Archeologiche di int. regionale di Altino e le Mure)
- CENTRI\_EDIFICATI
- D.Lgs. 42/2004, art. 142, comma 1, lettera a
- Siti interesse comunitario
- Zone protezione speciale
- perimetroSIN\_PortoMarghera\_Decreto24\_04\_2013\_GBE
- Siti interesse nazionale
- Aree di interesse naturalistico (regime salvaguardia)
- Aree interesse naturalistico fascia rispetto 10m

**Legenda PAT - carta delle invarianti**

- |  |              |
|--|--------------|
| Ambiti territoriali cui attribuire i corrispondenti obiettivi di tutela, riqualificazione e valorizzazione                 | Art. 36      |
| Ambiti per la formazione dei Parchi e delle Riserve Naturali di interesse comunale:  |              |
| Parco della Laguna Nord  | Art. 37      |
| Bosco di Mestre  | Art. 38      |
| Aree preferenziali per interventi di riqualificazione ambientale, di forestazione e di ricostruzione del paesaggio agrario | Art. 39      |
| Ambito agrario   | Art. 40      |
| Aree agricole in ambito lagunare   | Art. 41      |
| Valli da pesca   | Art. 12      |
| Centri Storici   | Art. 18      |
| Isole minori della laguna  | Art. 20      |
| Impianti urbanistici significativi   | Art. 19      |
| Ville venete   | Art. 21      |
| Edifici e complessi di valore monumentale  | Art. 21      |
| Edifici di interesse storico-testimoniale  | Art. 21      |
| Pertinenze scoperte da tutelare  | Art. 22      |
| Contesti figurativi  | Art. 11      |
| Coni visuali   | Art. 11      |
| Corridoi ecologici principali  | Artt. 12, 13 |
| Corridoi ecologici secondari   | Artt. 12, 13 |