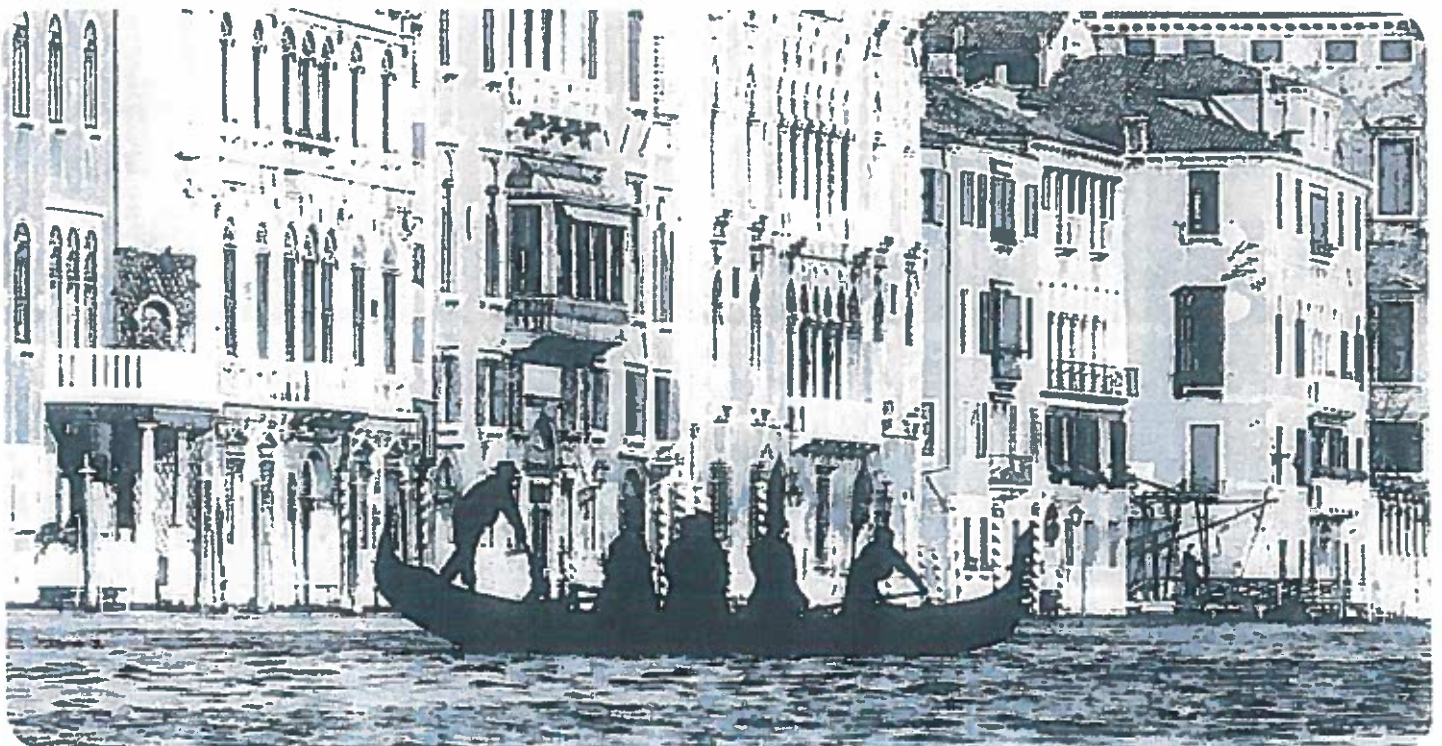


ALLEGATO C

GONDOLE

- 01 Fondamenta Crossetti
- 02 San Simeon Piccolo
- 03 Fondamenta degli Scalzi
- 04 Campo Santa Sofia
- 05 Riva del Vin, molo 1
- 06 Riva del Vin, molo 2
- 07 Riva del Ferro, Cerva
- 08 Riva del Carbon
- 09 San Tomà
- 10 San Vidal
- 11 S. M. del Giglio
- 12 San Moisè
- 13 Calle Vallaresso
- 14 San Marco, molo 1
- 15 San Marco, molo 2
- 16 San Marco, molo 3
- 17 San Marco, molo 4
- 18 San Marco, molo 5
- 19 Danieli, molo 1
- 20 Danieli, molo 2
- 21 Monumento, molo 1
- 22 Monumento, molo 2
- 23 Bacino Orseolo



FONDAMENTA CROSETTI

Descrizione approdo

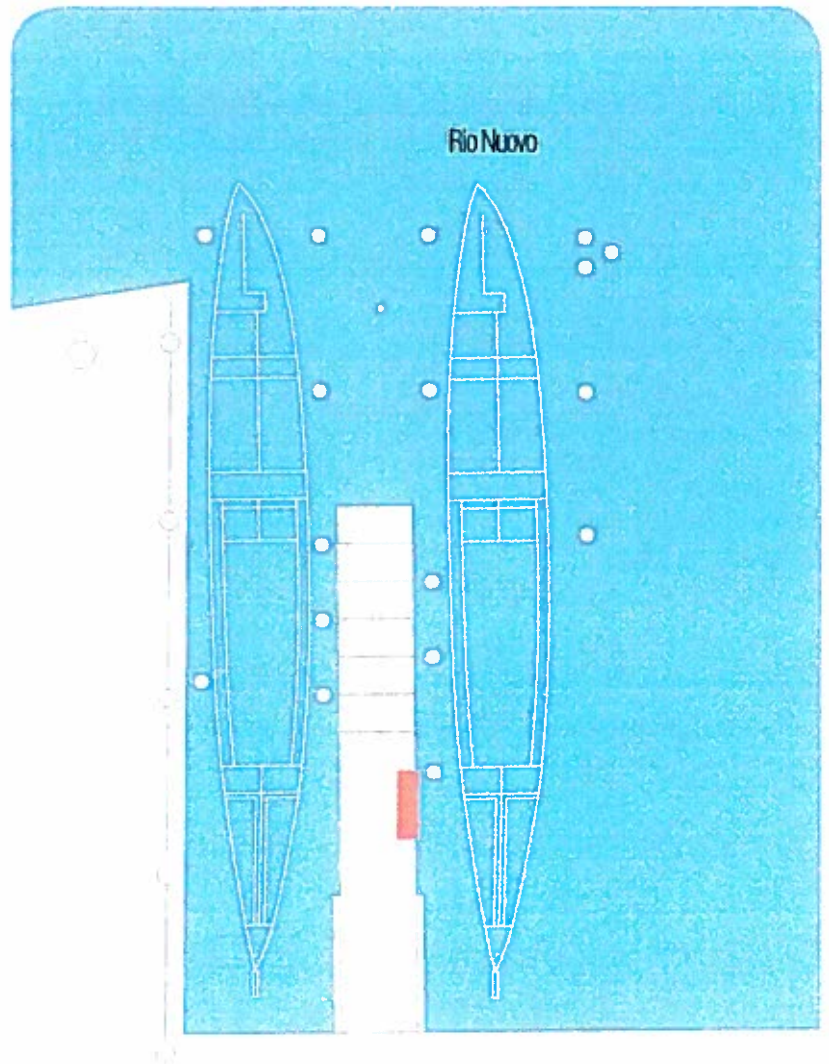
Piccolo molo in legno di circa 2 mt, con parapetto, posizionato ortogonalmente alla riva, lungo la fondamenta Crosetti nei pressi di Re Roma.

Stato di manutenzione

Buono

Posizione prezzario

Il prezzario è fissato sul parapetto in legno in prossimità dell'attuale cartello di segnalazione già esistente.

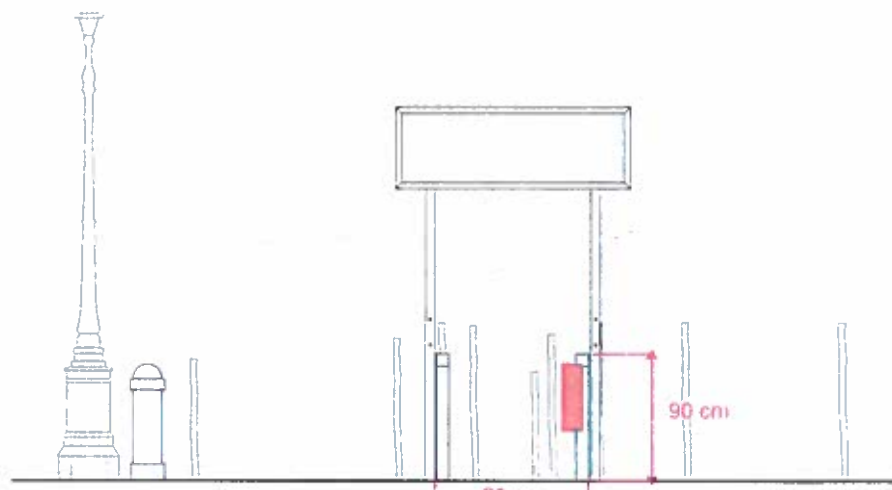


Fondamenta Crosetti

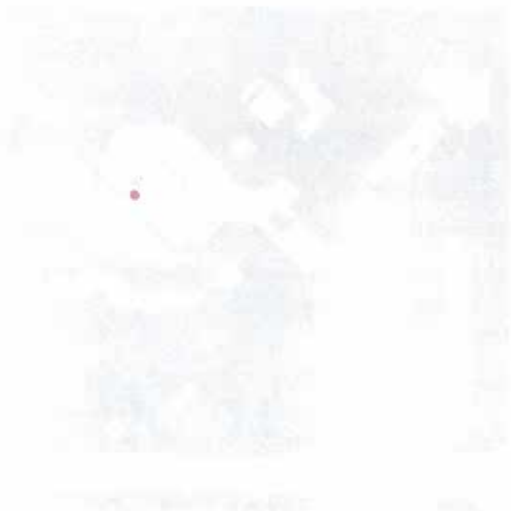
pianta scala 1/100



Prospetto



SAN SIMENON PICCOLO



Descrizione approdo

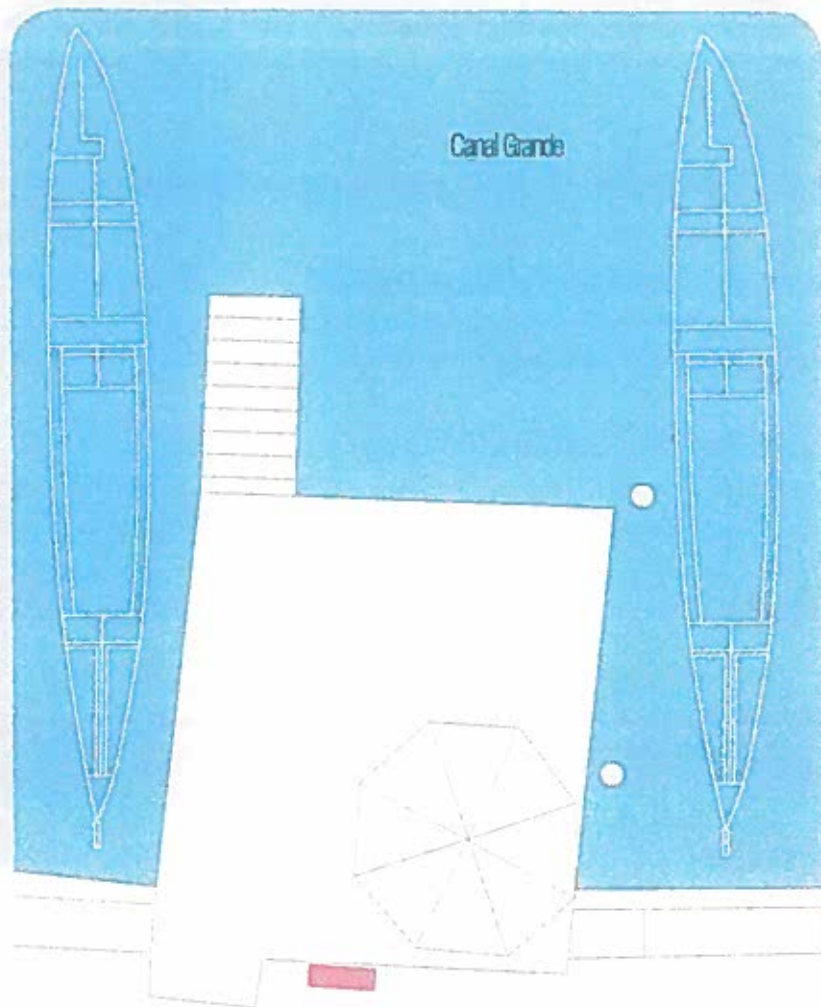
Piattaforma in legno di circa 4x5 mt con padiglione ottagonale e pensilina di copertura, posizionato lungo la fondamenta S. Simeon Piccolo prospiciente alla stazione.

Stato di manutenzione

Buono

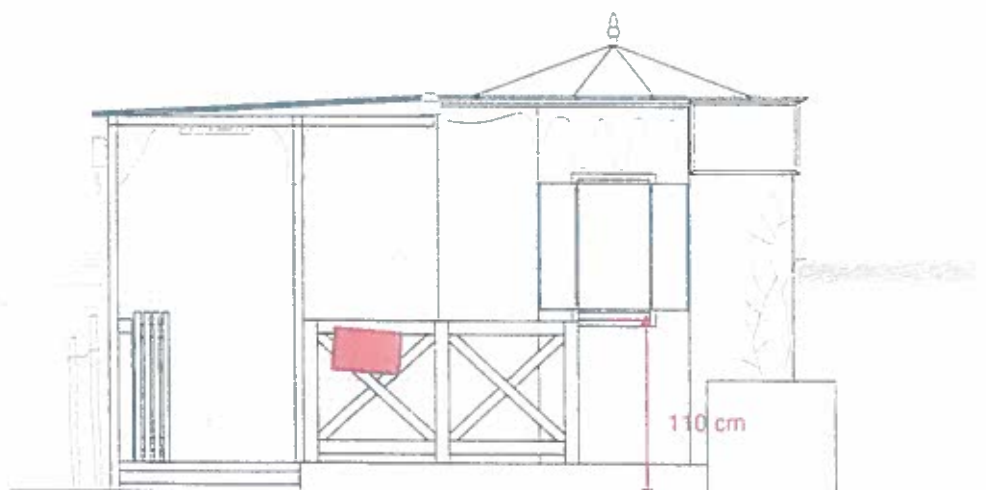
Posizione prezzario

Il prezzario è fissato sul parapetto in legno in prossimità dell'attuale cartello di segnalazione già esistente.



Fondamenta S. Simeon Piccolo

part. snza 1:100



Prospetto

FONDAMENTA DEGLI SCALZI

Descrizione approdo

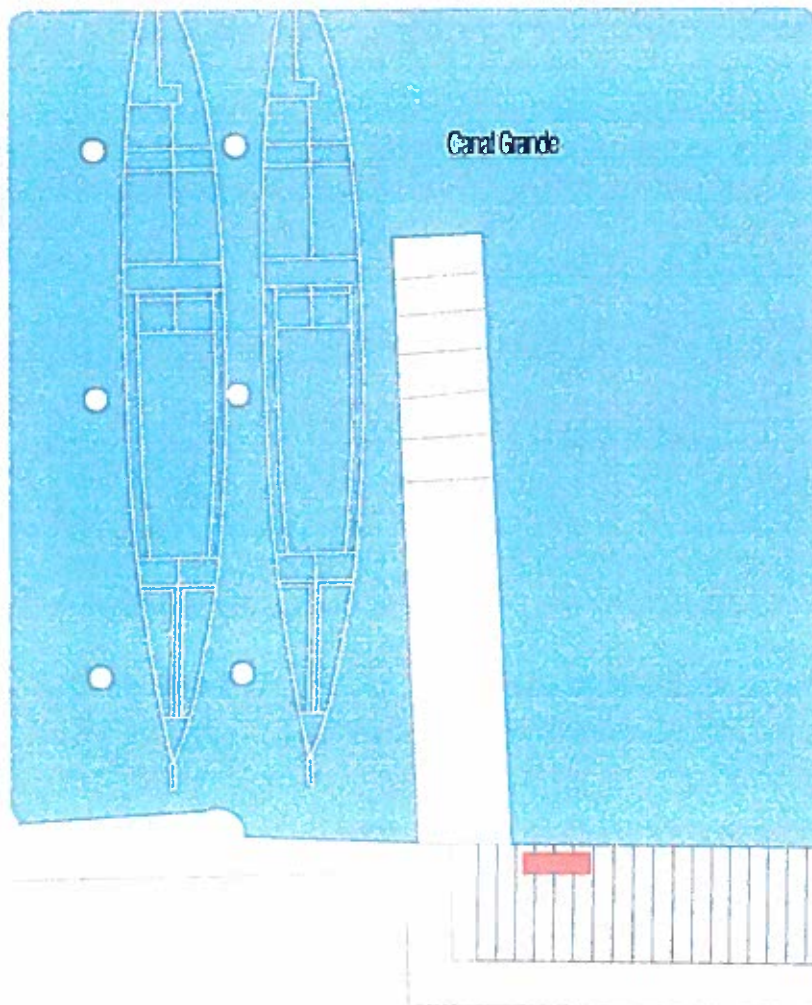
Piccolo molo in legno di circa 3 mt, con parapetto e copertura in tela, posizionato ortogonalmente alla riva, lungo la fondamenta degli Scalzi.

Stato di manutenzione

Buono

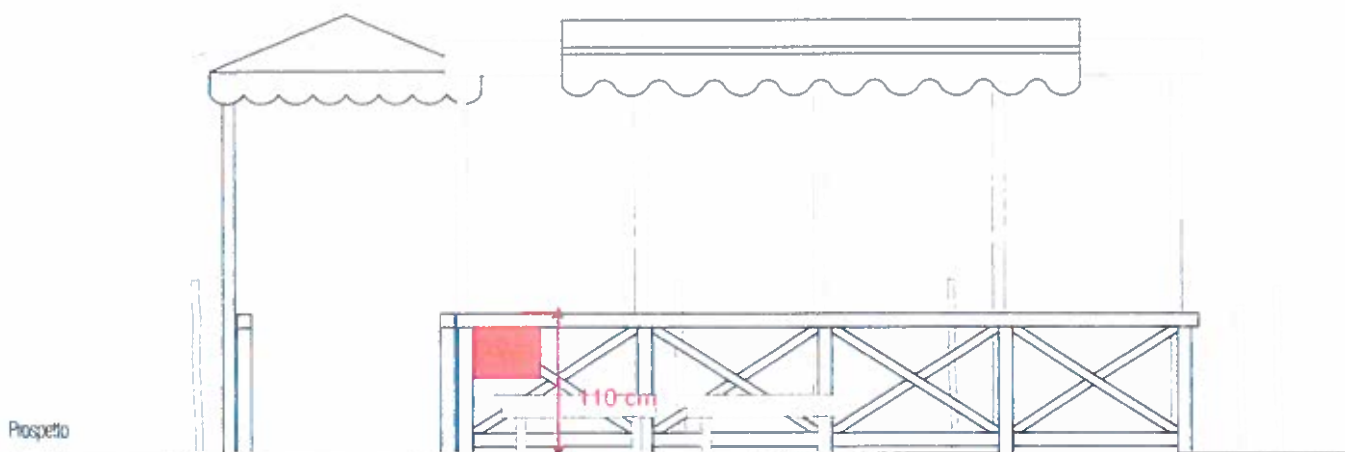
Posizione prezziario

Il prezziario è fissato sul parapetto in legno in prossimità dell'attuale cartello di segnalazione già esistente.



Fondamenta degli Scalzi

pianta scala 1:100



Prospetto

CAMPO SANTA SOFIA

Descrizione approdo

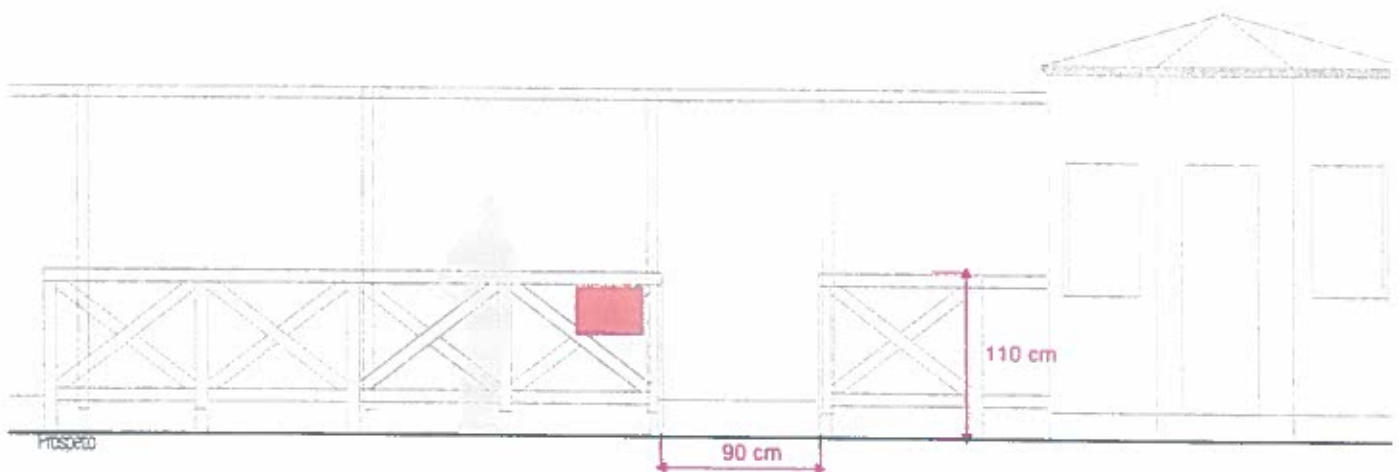
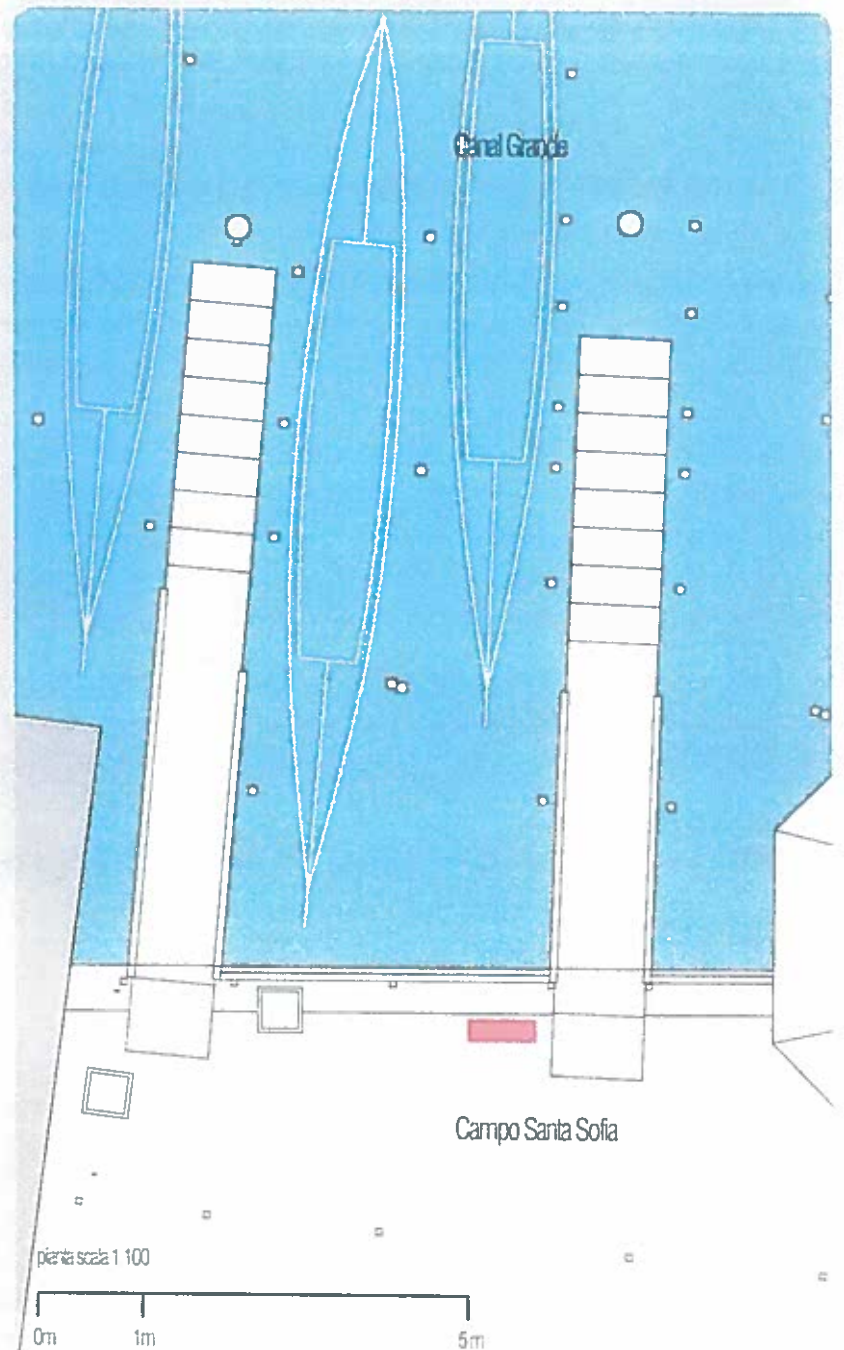
Stazione composta da tre moli in legno di circa 4 mt, con parapetto, posizionato ortogonalmente alla riva. In Campo S. Sofia. La riva è interamente coperta da una pompeiiana in legno e c'è presente un padiglione ottagonale. E' presente anche un molo per il servizio di parada.

Stato di manutenzione

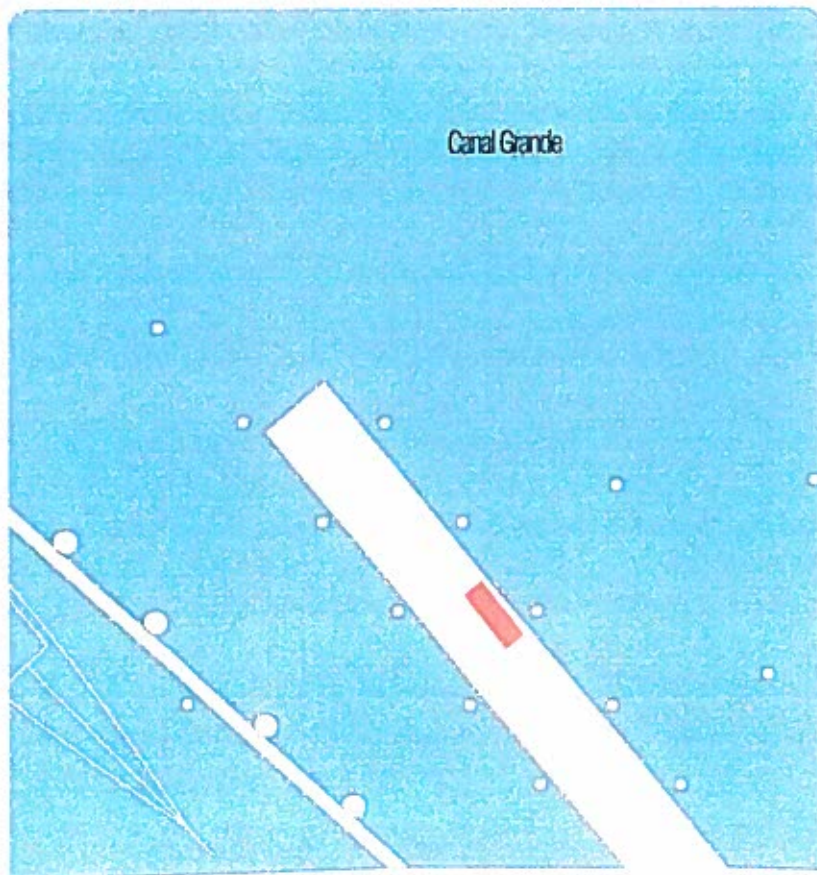
Mediocre

Posizione prezzario

Il prezzario è fissato sul parapetto in legno lungo il canale in prossimità dell'attuale cartello di segnalazione già esistente.



RIVA DEL VIN, MOLO 1



Descrizione approdo

Piccolo molo in legno di circa 3 mt, con parapetto e copertura in tela, posizionato ortogonalmente alla riva, lungo la Riva del Vin.

Stato di manutenzione

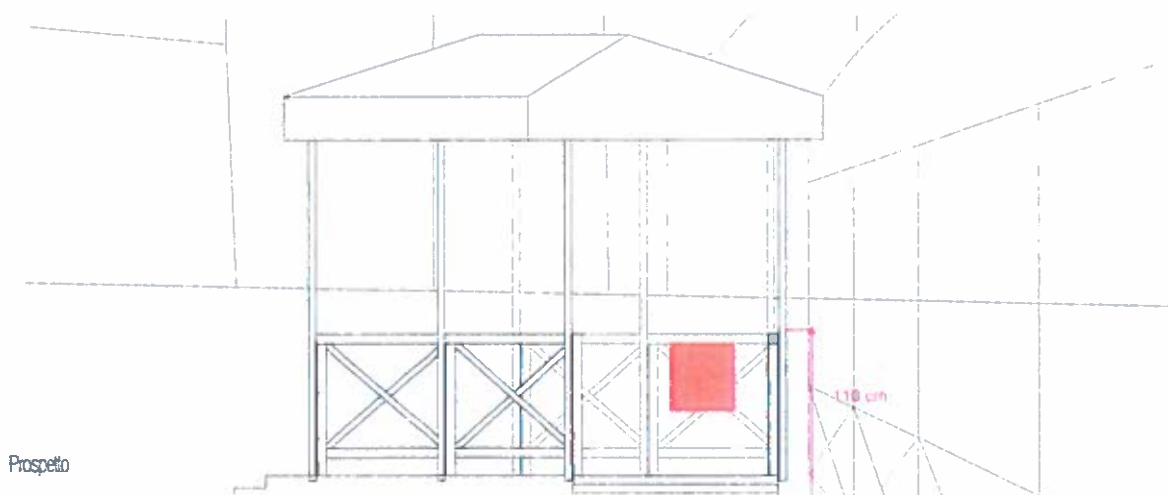
Buono

Posizione prezzario

Il prezzario è fissato sul parapetto in legno in prossimità dell'attuale cartello di segnalazione già esistente.

Riva del Vin

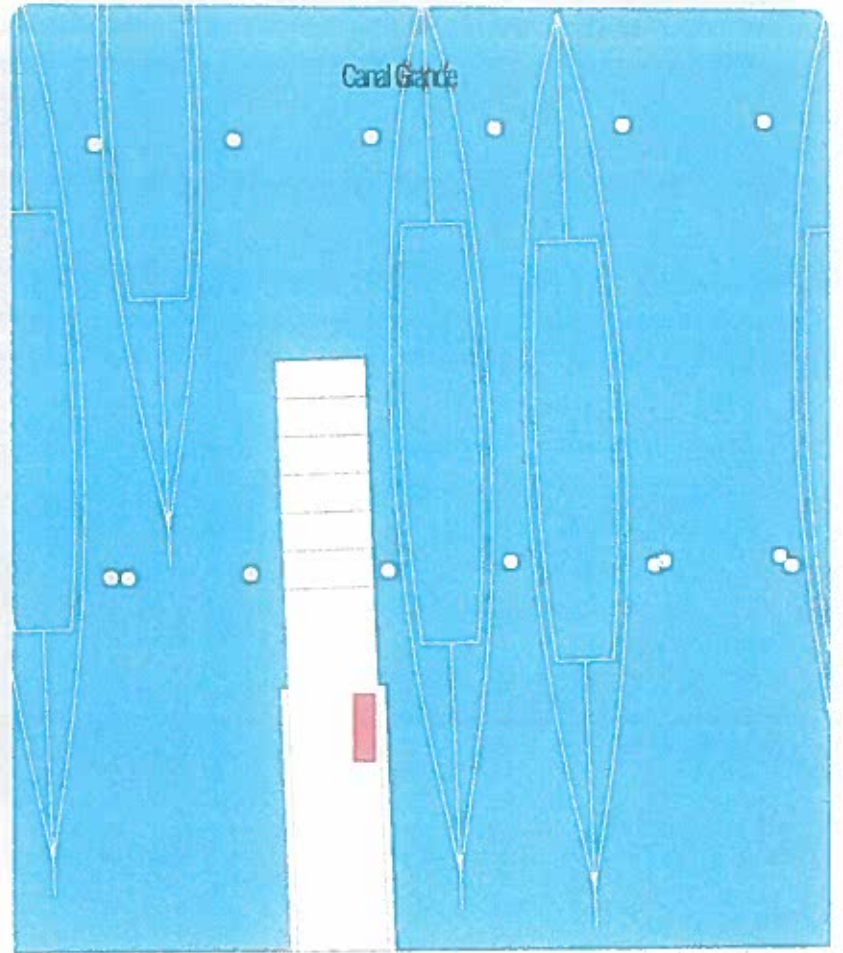
pianta scala 1 100





RIVA DEL VIN. MOLO 2

Canal Grande



Descrizione approdo

Piccolo molo in legno di circa 3 mt, con parapetto e copertura in tela, posizionato ortogonalmente alla riva lungo la Riva del Vin.

Stato di manutenzione

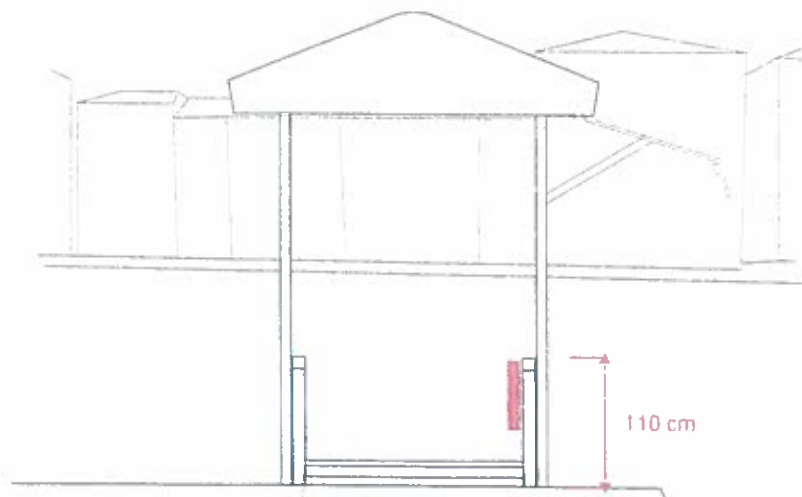
Buono

Posizione prezzario

Il prezzario è fissato sul parapetto in legno in prossimità dell'attuale cartello di segnalazione già esistente.

Riva del Vin

pietra scala 1:100



Prosecco

Descrizione approdo

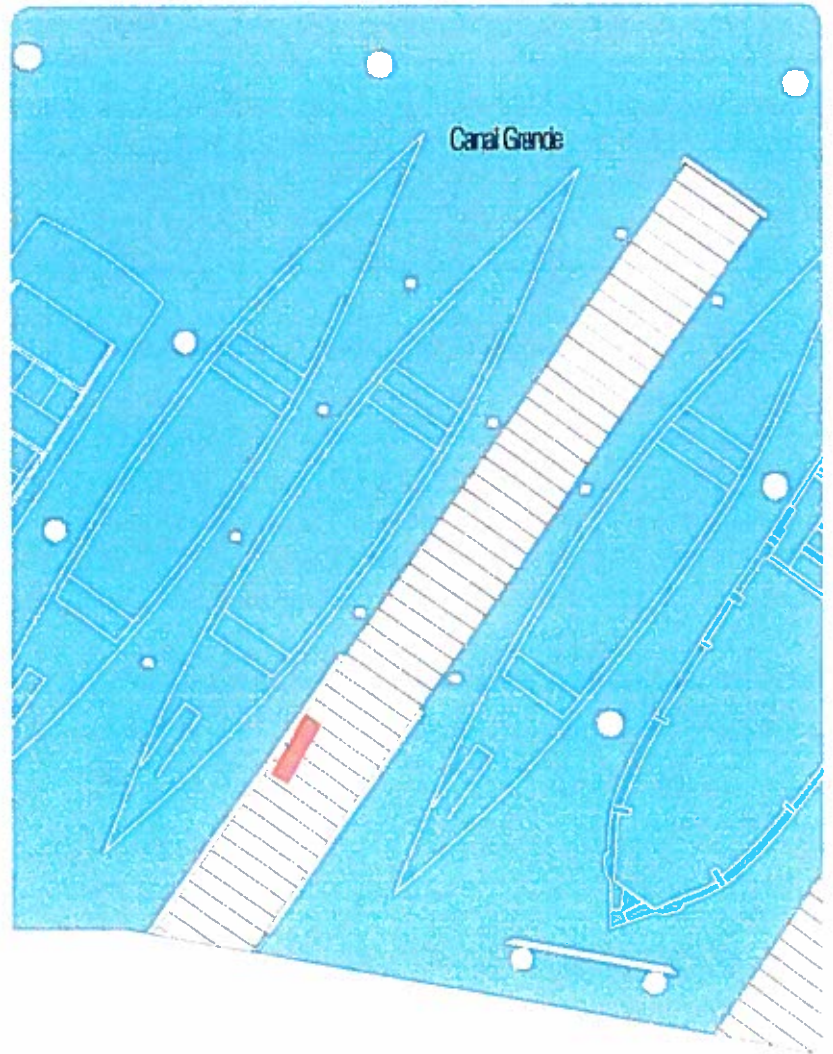
Piccolo molo in legno di circa 3 mt, con parapetto e copertura in tela, posizionato ortogonalmente alla riva, lungo la Riva del Ferro.

Stato di manutenzione

Buono

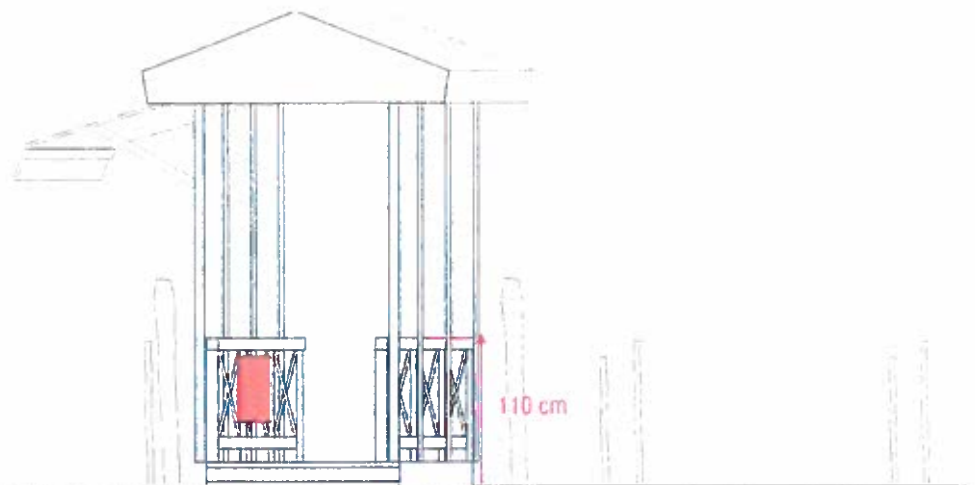
Posizione prezzario

Il prezzario è fissato sul parapetto in legno in prossimità dell'attuale cartello di segnalazione già esistente.



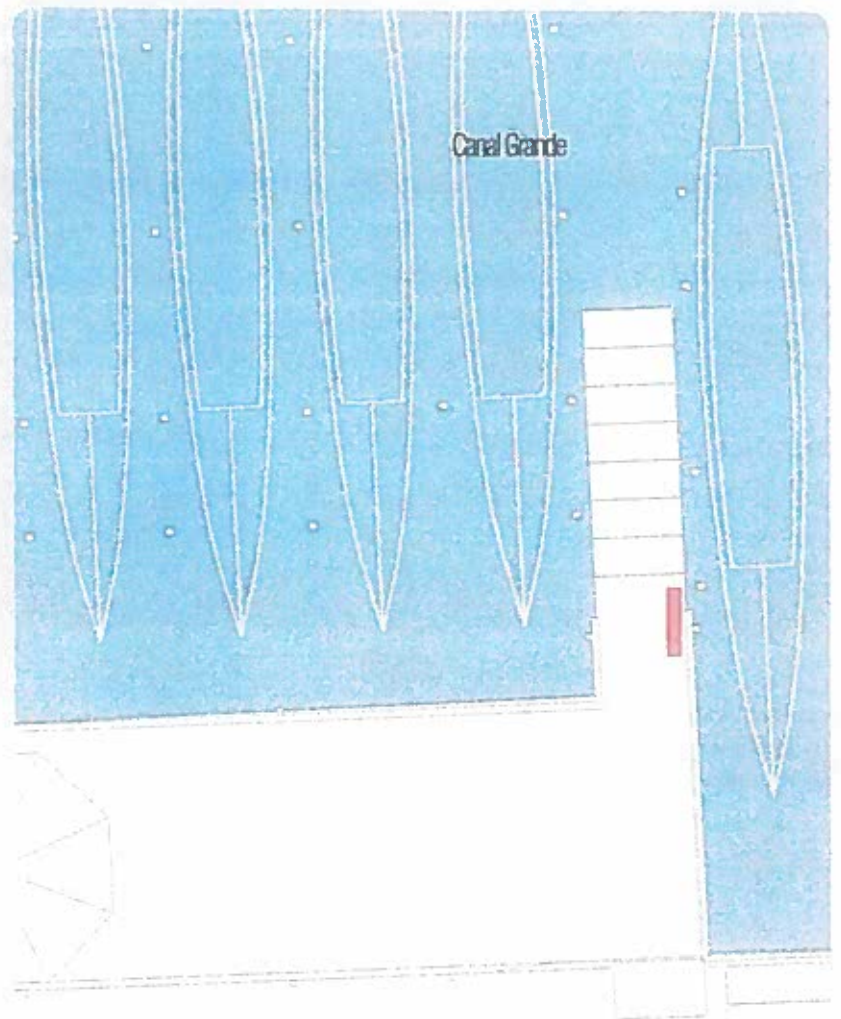
Riva del Ferro

part. scala 1:100



Prospetto

RIVA DEL CARBON



Descrizione approdo

Stazione composta da tre moli in legno di circa 4 mt. con parapetto, posizionato ortogonalmente alla riva. In Riva del Carbon. La riva è interamente coperta da una pompeiana in legno e d'è presente un padiglione ottagonale. E' presente anche un molo per il servizio di parada.

Stato di manutenzione

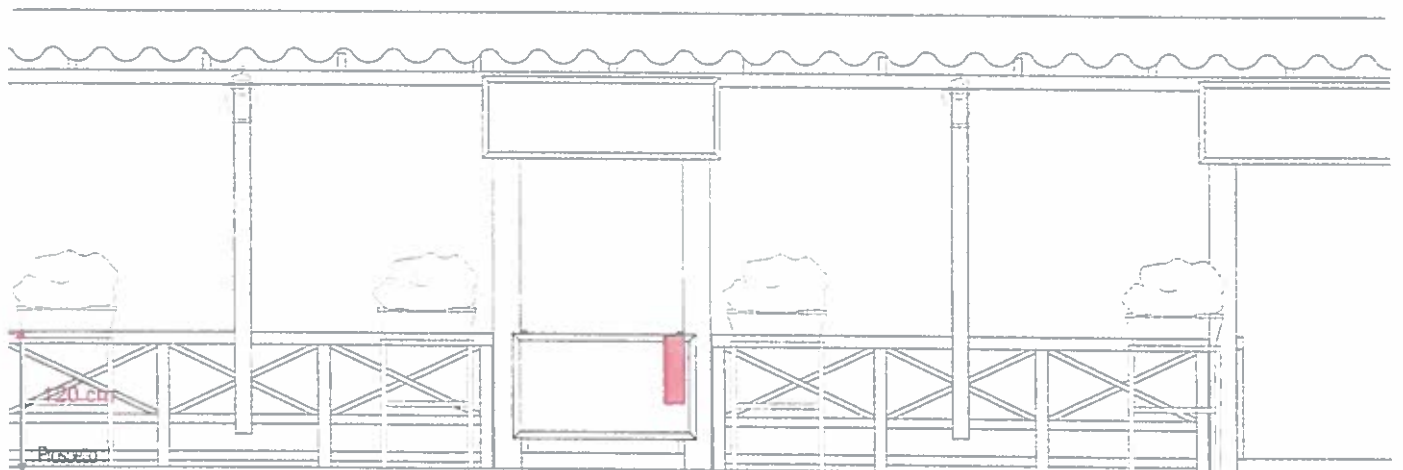
Mediocre, richiede manutenzione

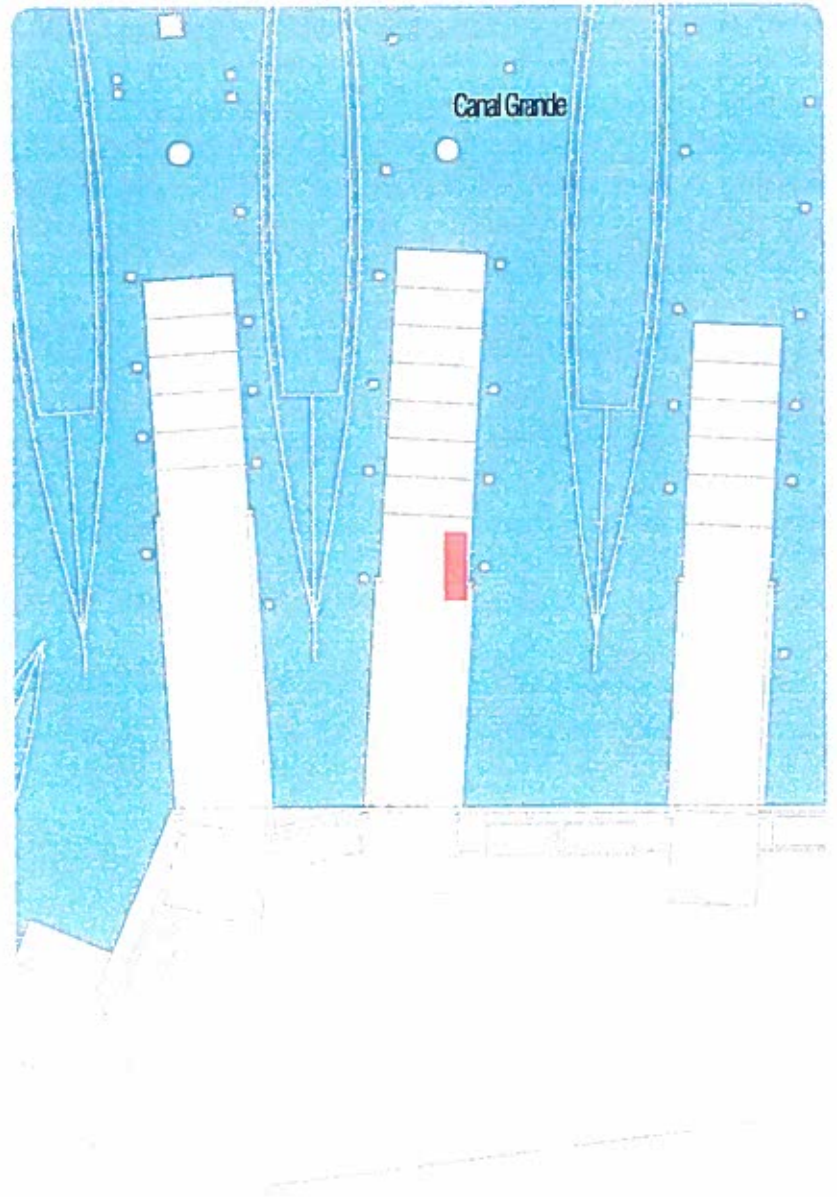
Posizione prezzario

Il prezzario è fissato sul parapetto in legno lungo il canale in prossimità dell'attuale cartello di segnalazione già esistente.

Riva del Carbon

pianta scala 1:100





Descrizione approdo

Stazione composta da tre molli in legno di circa 4 mt, con parapetto, posizionato ortogonalmente alla riva, in calle del Traghetto a S. Tomà. La riva lungo il canale ha un parapetto in legno. E' presente anche un molo per il servizio di parada.

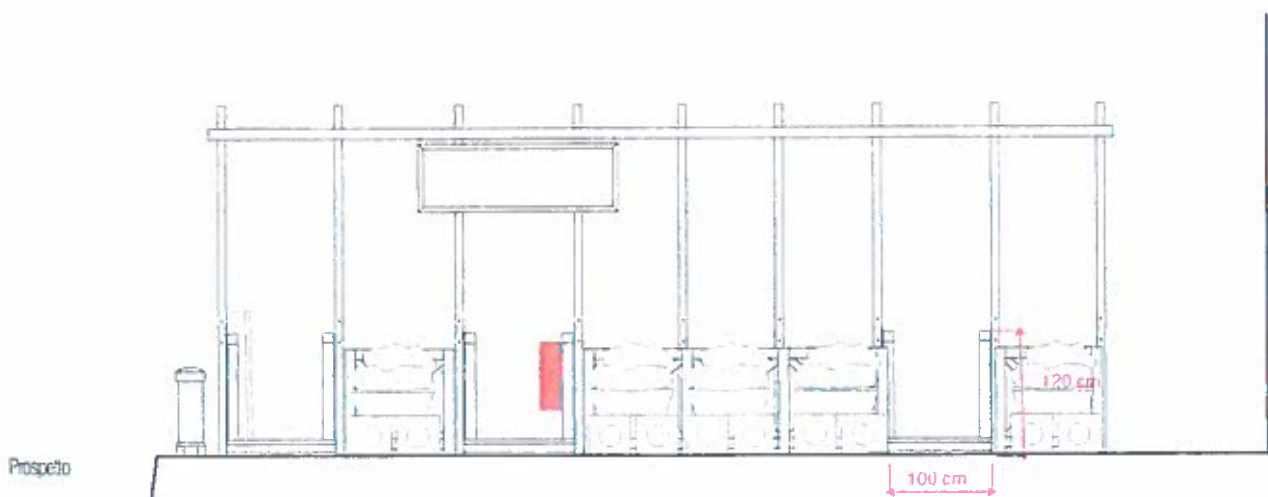
Stato di manutenzione

Scadente, richiede manutenzione

Posizione prezzario

Il prezzario è fissato sul parapetto in legno lungo il canale in prossimità dell'attuale cartello di segnalazione già esistente.

piana scala 1 100





S. M. DEL GIGLIO

Descrizione approdo

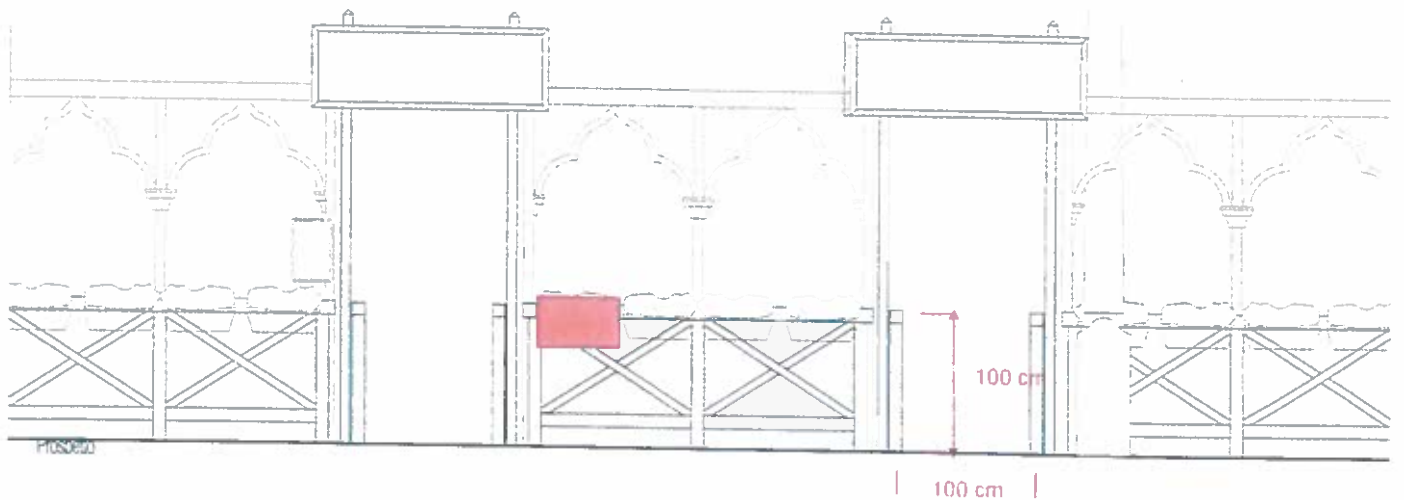
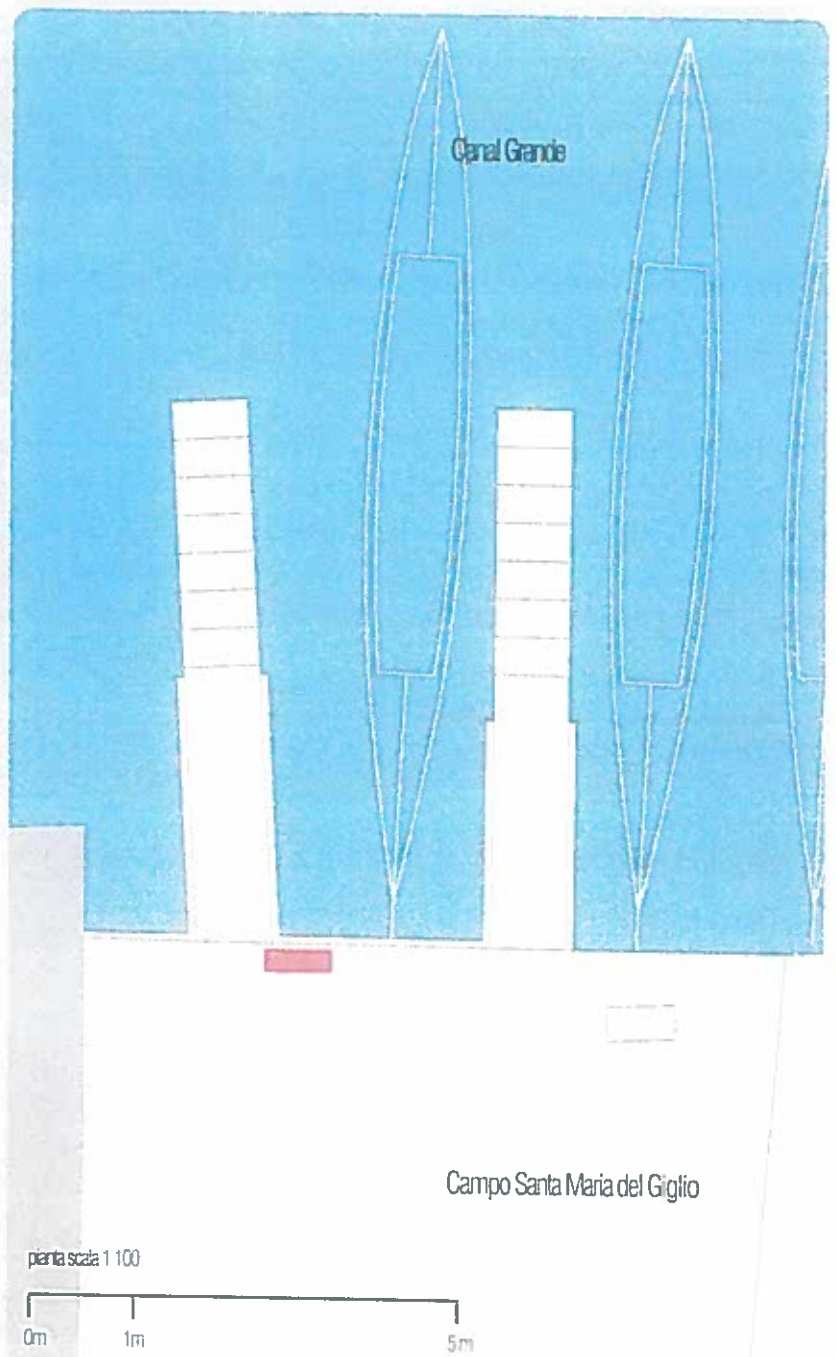
Stazione composta da tre moli in legno di circa 4 mt. con parapetto, posizionato ortogonalmente alla riva. in Campo S.Maria del Giglio. La riva è interamente coperta da una pompeiana in legno e c'è presente un padiglione ottagonale.

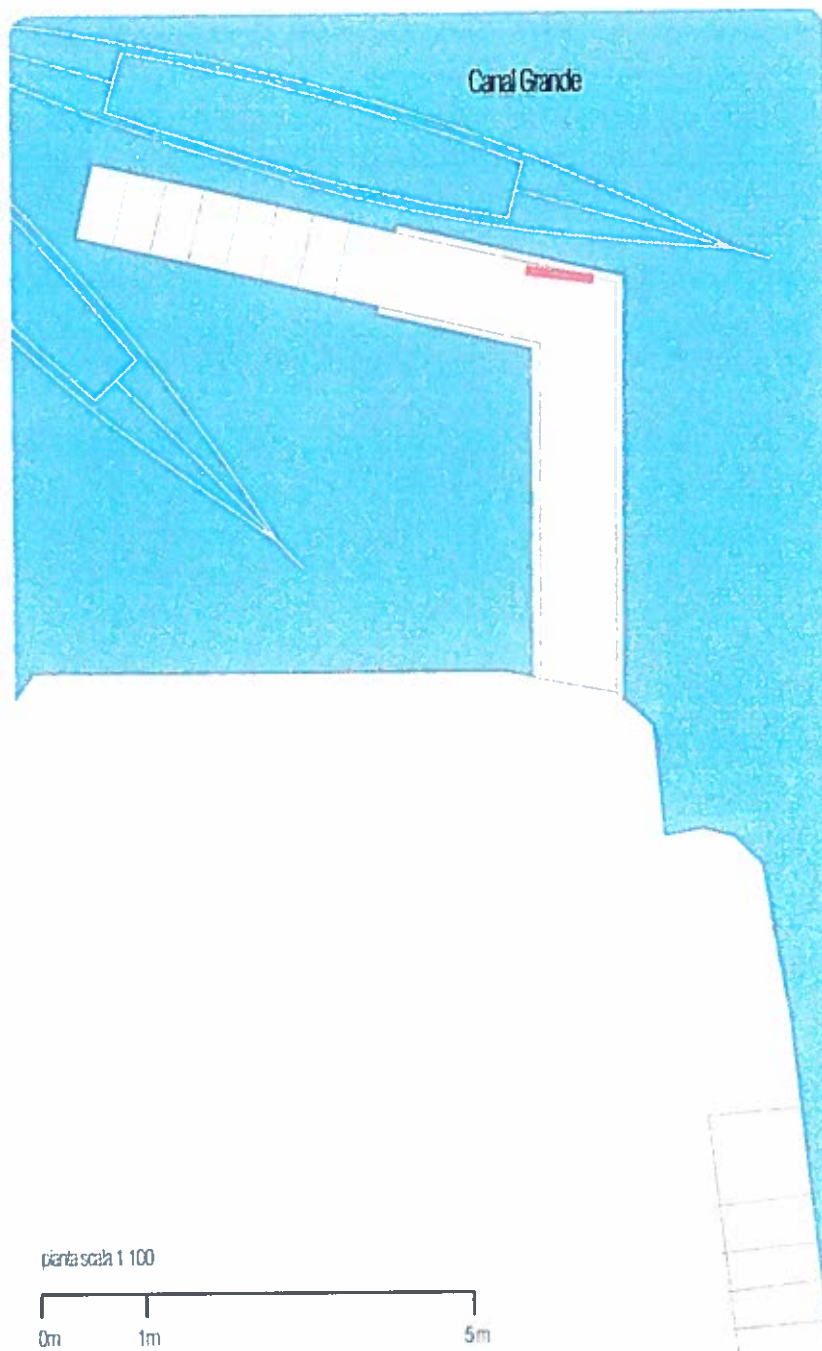
Stato di manutenzione

Mediocre

Posizione prezziario

Il prezziario è fissato sul parapetto in legno lungo il canale in prossimità dell'attuale cartello di segnalazione già esistente.





Descrizione approdo

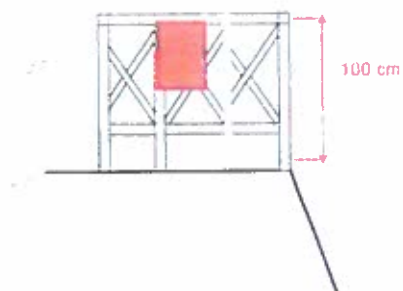
Piccolo molo in legno di circa 5 mt, con parapetto e copertura in tela, posizionato ortogonalmente alla riva, cui si accede da Campo S. Vidal.

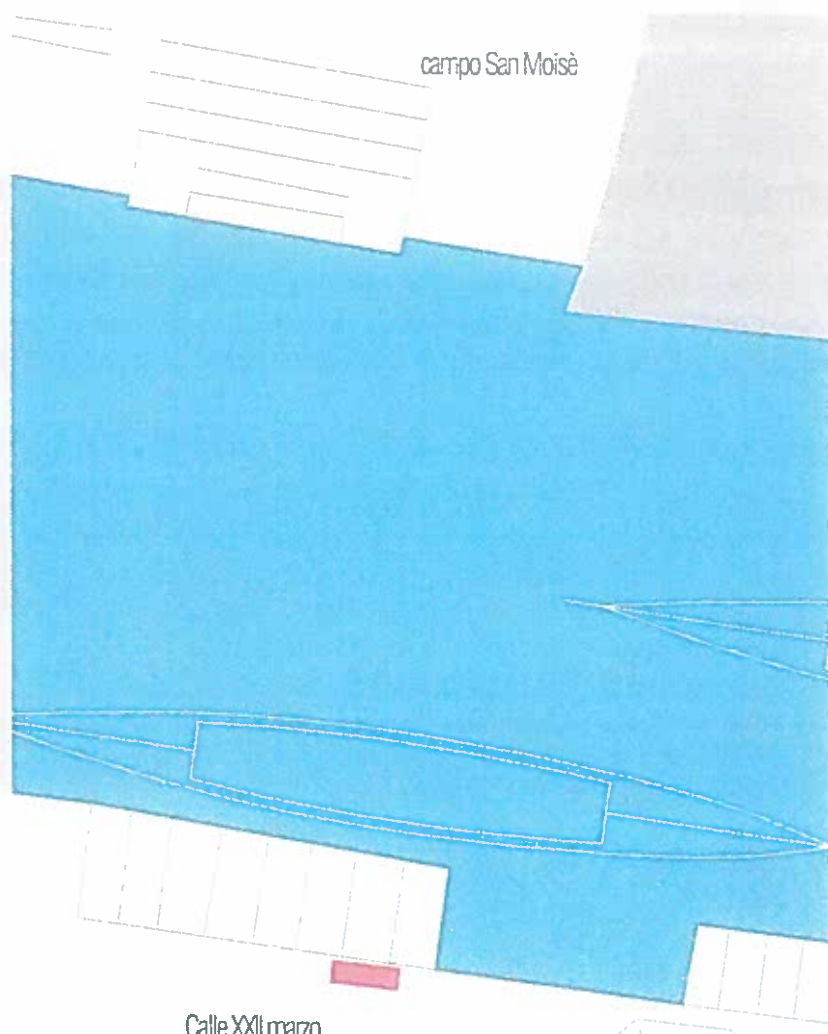
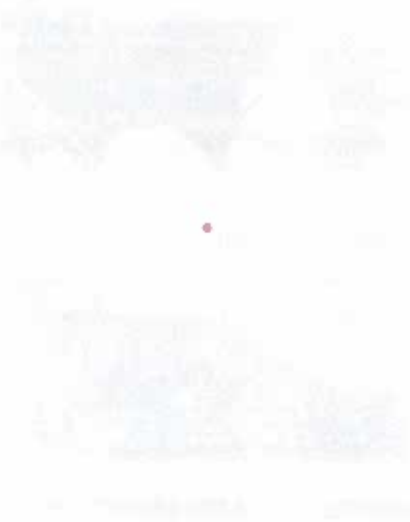
Stato di manutenzione

Mediocre, la struttura è danneggiata.

Posizione prezzario

Il prezzario è fissato sul parapetto in legno in prossimità dell'attuale cartello di segnalazione già esistente.





Descrizione approdo

L'approdo avviene dalla riva dello slargo in Calle XXI Marzo, direttamente da gradini discendenti nel Rio di S. Moisé. Il parapetto è costituito da colonnine in pietra e da ringhiera in metallo. E' presente un padiglione ottagonale.

Stato di manutenzione

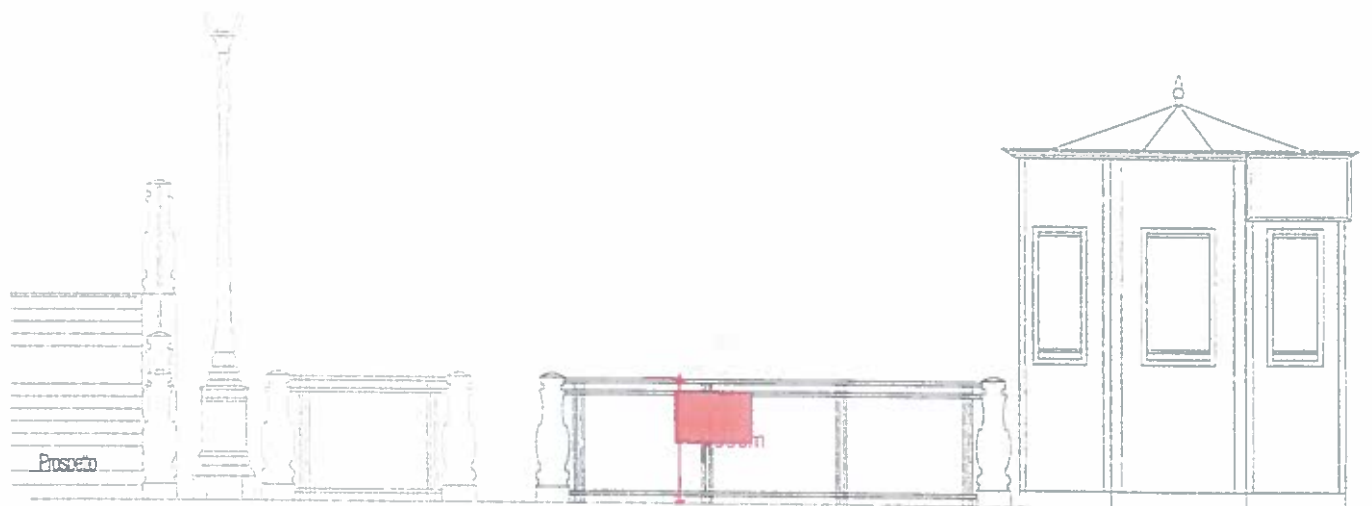
Mediocre

Posizione prezzario

Il prezzario è fissato sul parapetto in metallo lungo il canale.



perita scala 1 100



Prospetto

CALLE VALLARESSO

Descrizione approdo

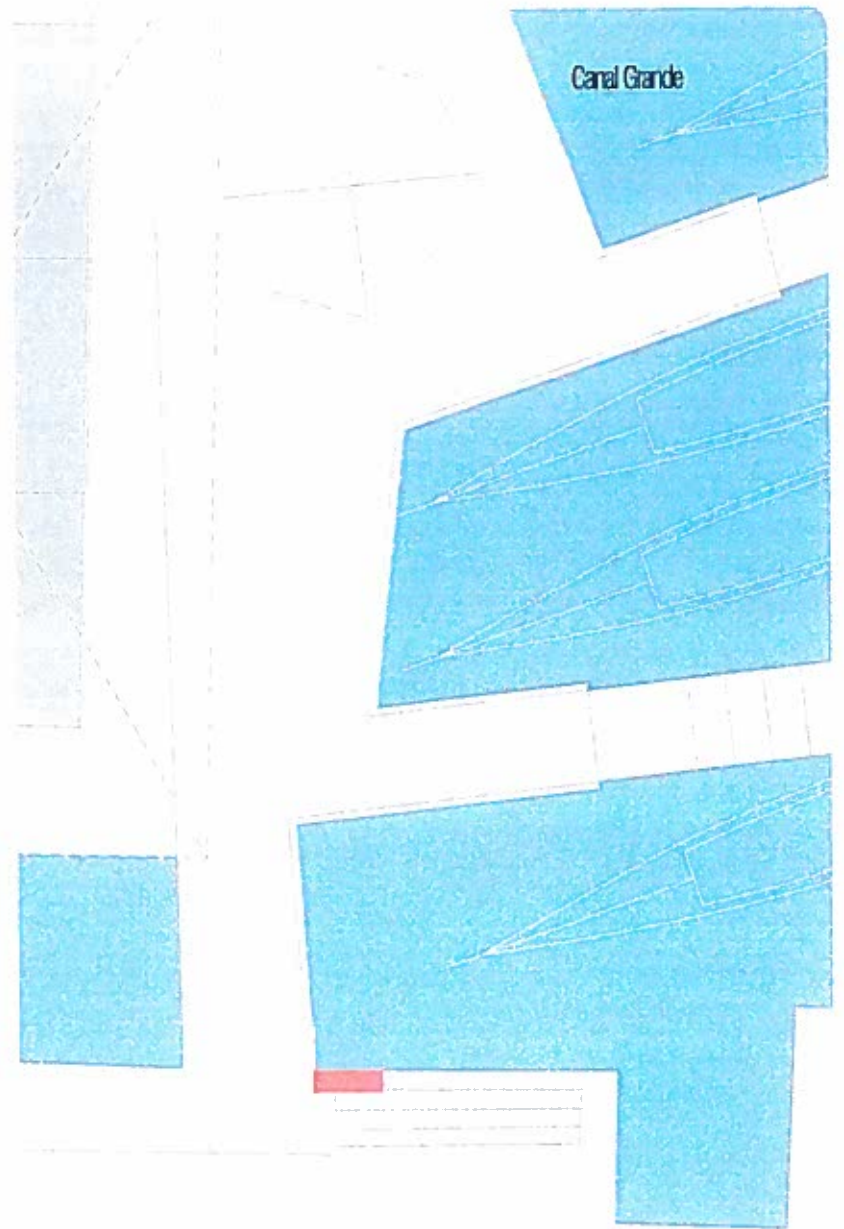
Stazione composta da tre moli in legno di circa 4 mt, con parapetto, posizionato alla fine di Calle Vallarezzo. La riva è interamente coperta da una pompeiiana in legno e d è presente un padiglione ottagonale.

Stato di manutenzione

Mediocre

Posizione prezzario

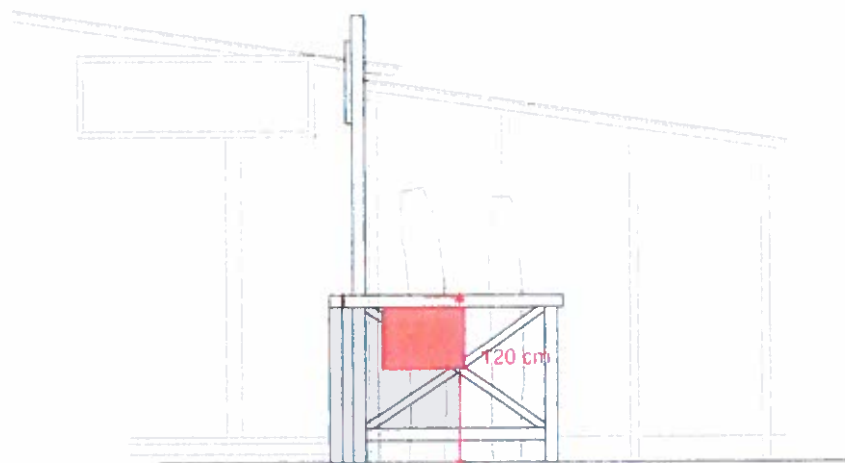
Il prezzario è fissato sul parapetto in legno lungo il canale di fronte a Calle Vallarezzo.



pianta scala 1:100

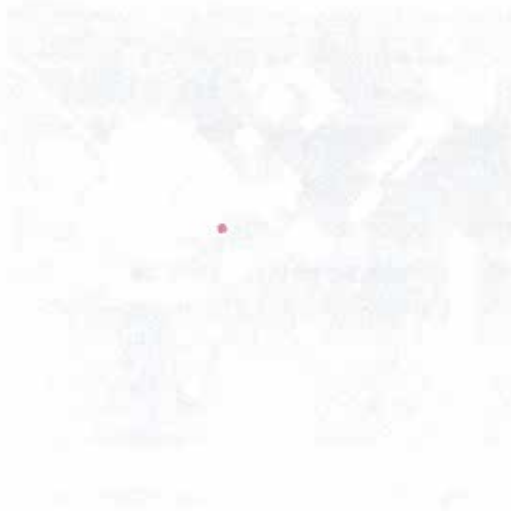


calle Vallarezzo



Prospetto

SAN MARCO, MOLO 1



Descrizione approdo

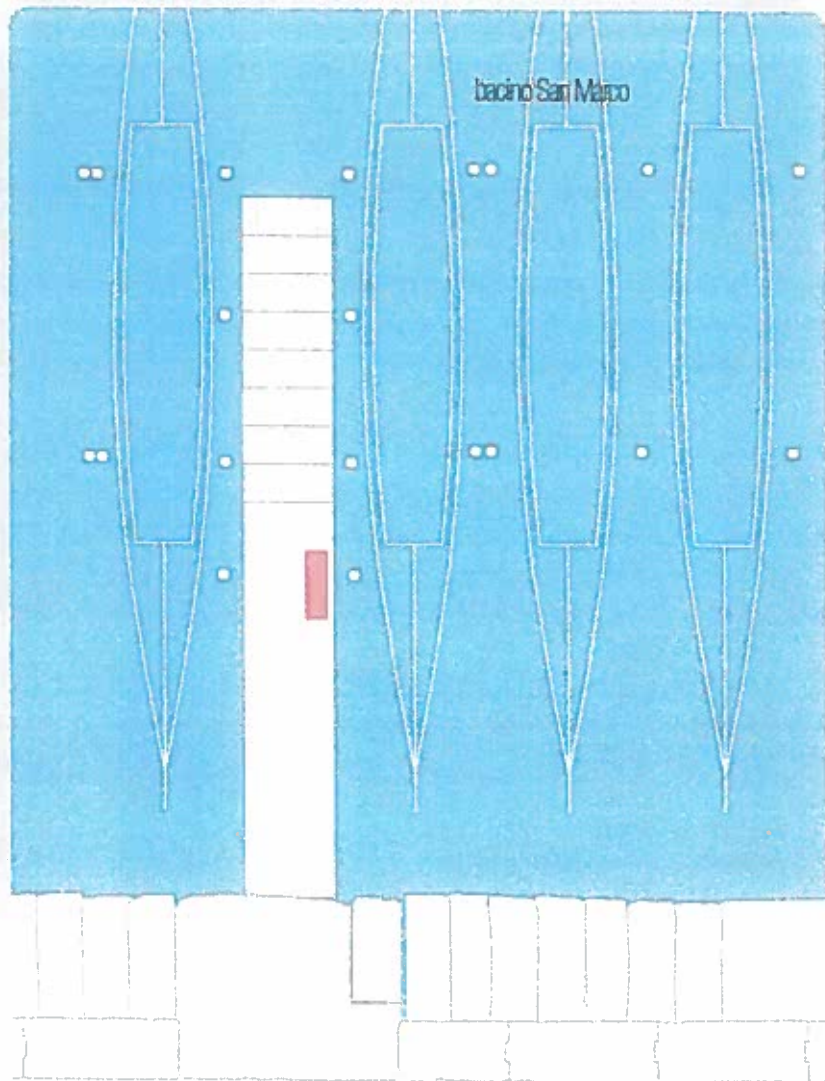
Piccolo molo in legno di circa 3 mt. con parapetto posizionato ortogonalmente alla riva, lungo la Piazzetta S. Marco in Bacino. A fianco è presente una piccola piattaforma in legno con copertura in tela.

Stato di manutenzione

Mediocre, richiede verniciatura del legno.

Posizione prezzario

Il prezzario è fissato sul parapetto in legno in prossimità dell'attuale cartello di segnalazione già esistente.

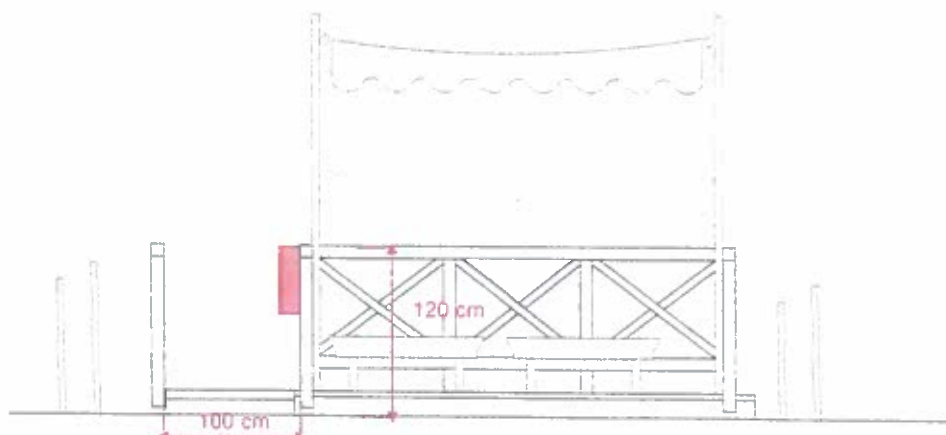


Piazza San Marco

pianta scala 1:100



Prospetto



SAN MARCO, MOLO 2

Descrizione approdo

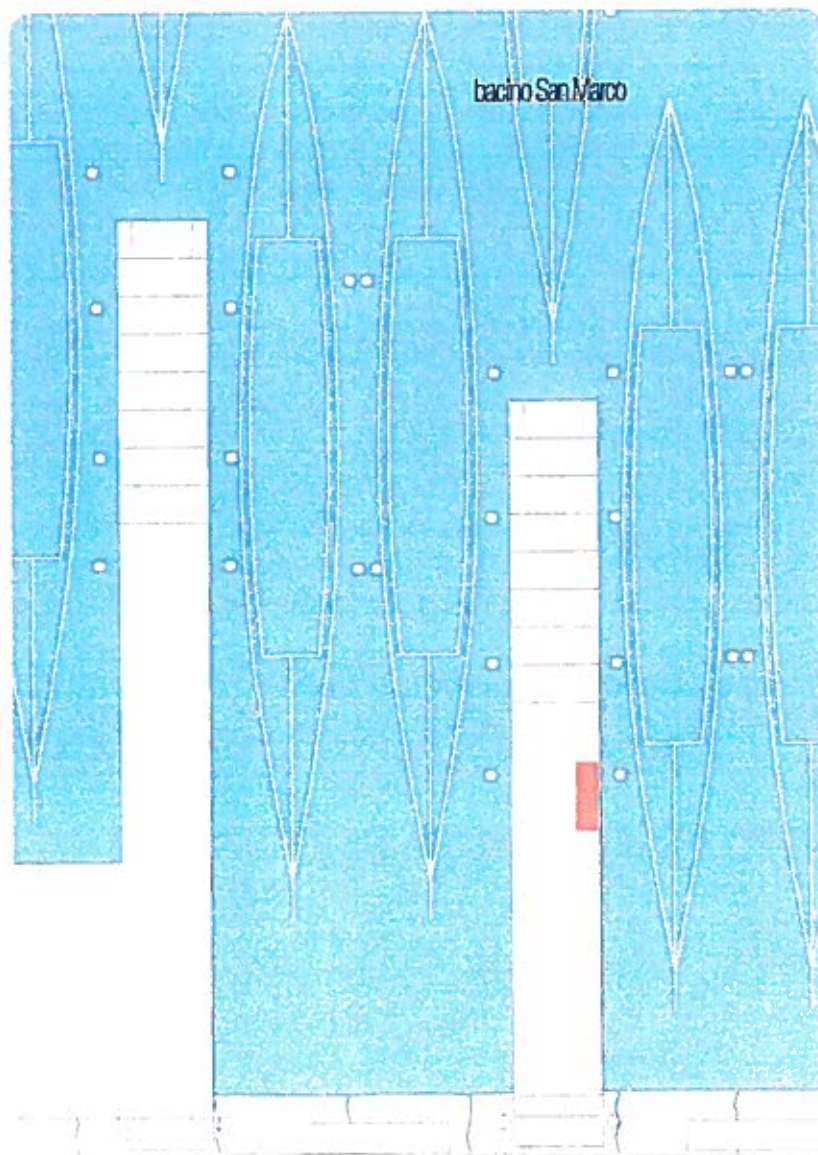
Piccolo molo in legno di circa 3 mt, con parapetto posizionato ortogonalmente alla riva, lungo la Piazzetta S. Marco in Bacino.

Stato di manutenzione

Mediocre, richiede verniciatura del legno.

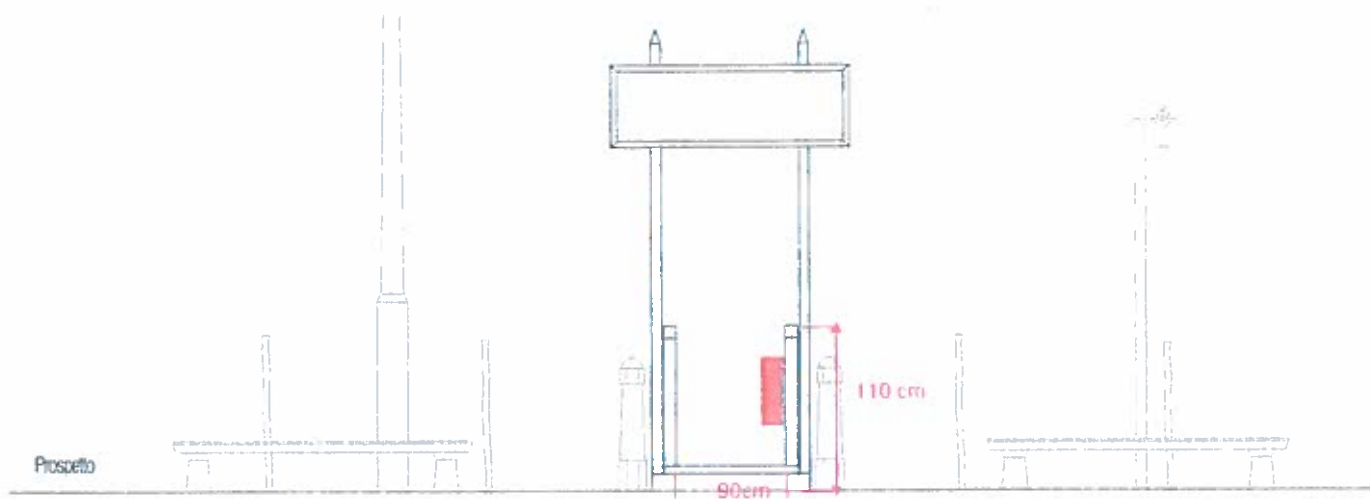
Posizione prezzario

Il prezzario è fissato sul parapetto in legno in prossimità dell'attuale cartello di segnalazione già esistente.

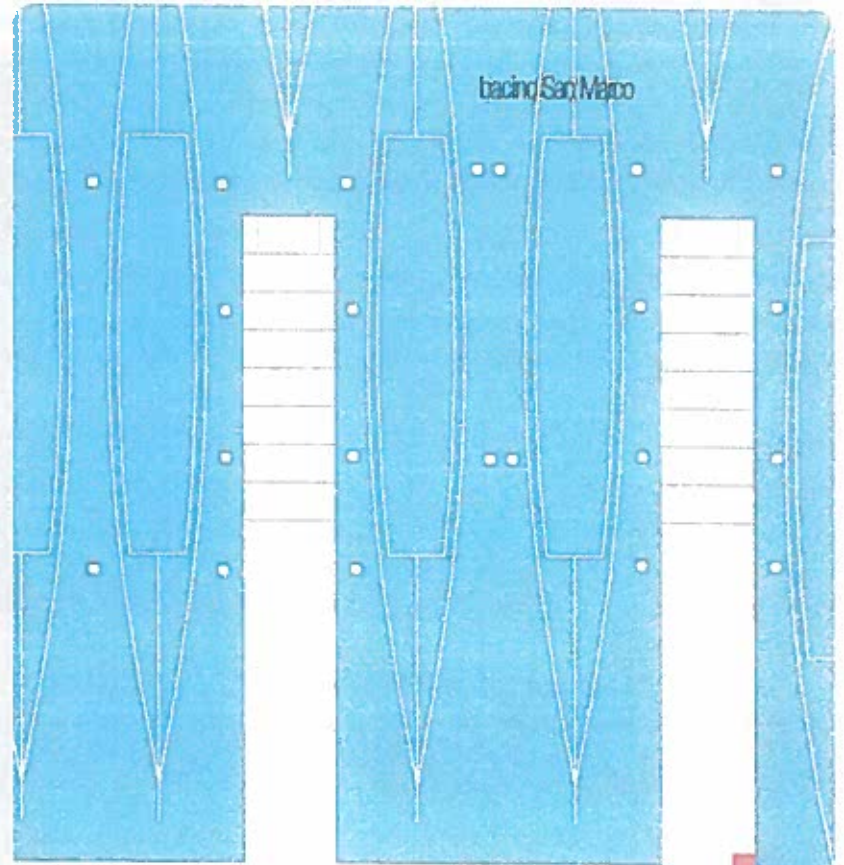


Piazza San Marco

pianta scala 1/100



SAN MARCO. MOLO 3



Descrizione approdo

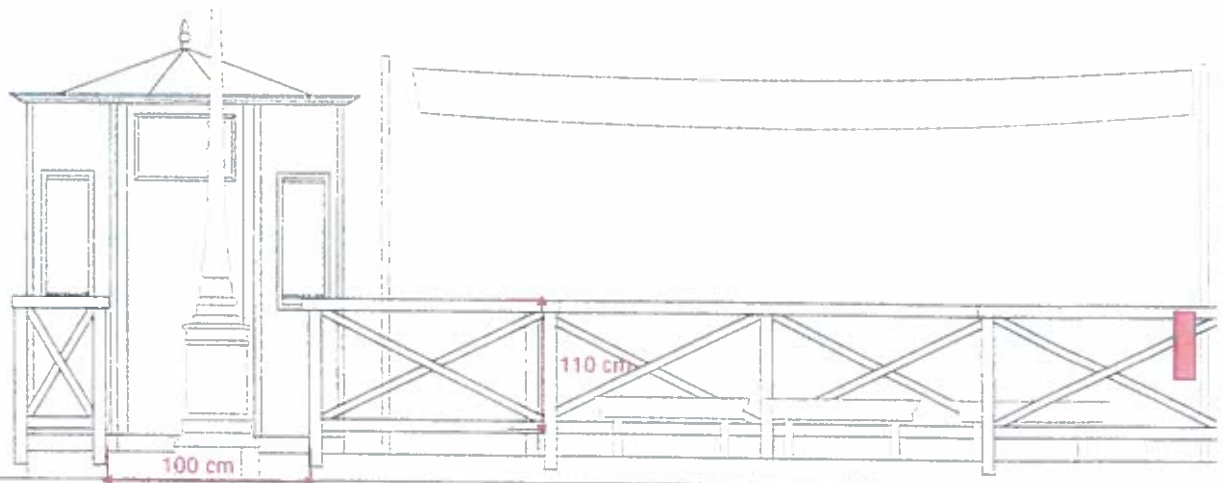
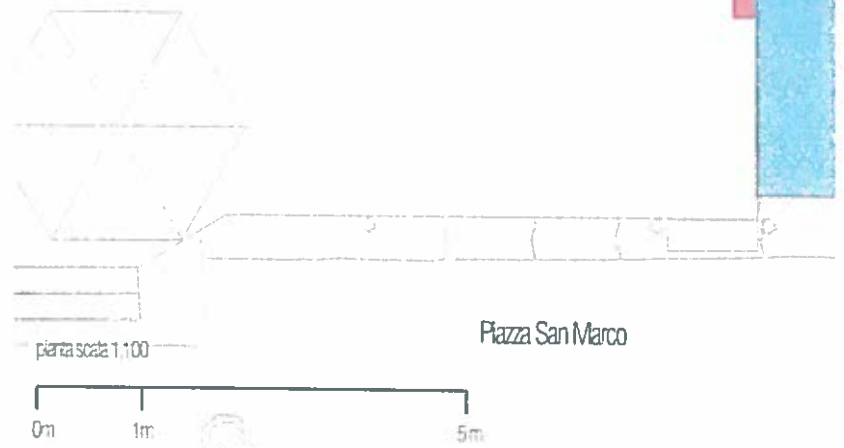
Piccolo molo in legno di circa 3 mt. con parapetto posizionato ortogonalmente alla riva, lungo la Piazzetta S. Marco in Bacino. A fianco è presente una piccola piattaforma in legno con copertura in tela.

Stato di manutenzione

Mediocre, richiede verniciatura del legno.

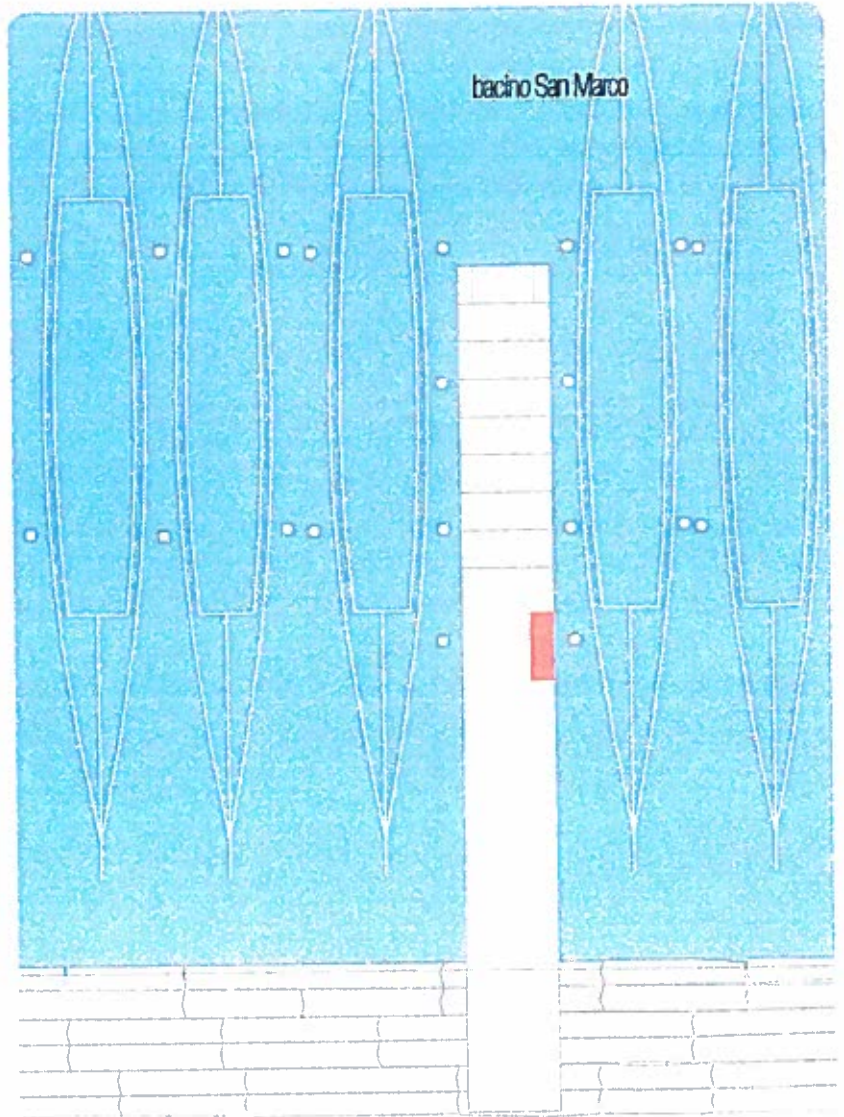
Posizione prezziario

Il prezziario è fissato sul parapetto in legno in prossimità dell'attuale cartello di segnalazione già esistente.



Prospetto

SAN MARCO, MOLO 4



Descrizione approdo

Piccolo molo in legno di circa 3 mt, con parapetto posizionato ortogonalmente alla riva, lungo la Piazzetta S. Marco in Bacino. A fianco è presente una piccola piattaforma in legno con copertura in tela.

Stato di manutenzione

Mediocre, richiede verniciatura del legno.

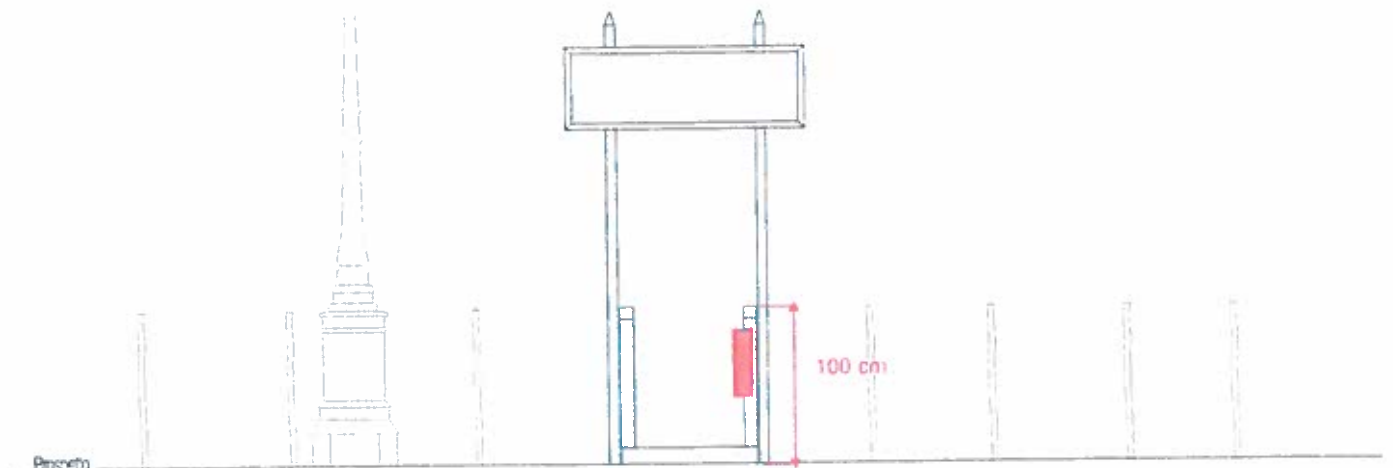
Posizione prezziario

Il prezziario è fissato sul parapetto in legno in prossimità dell'attuale cartello di segnalazione già esistente.

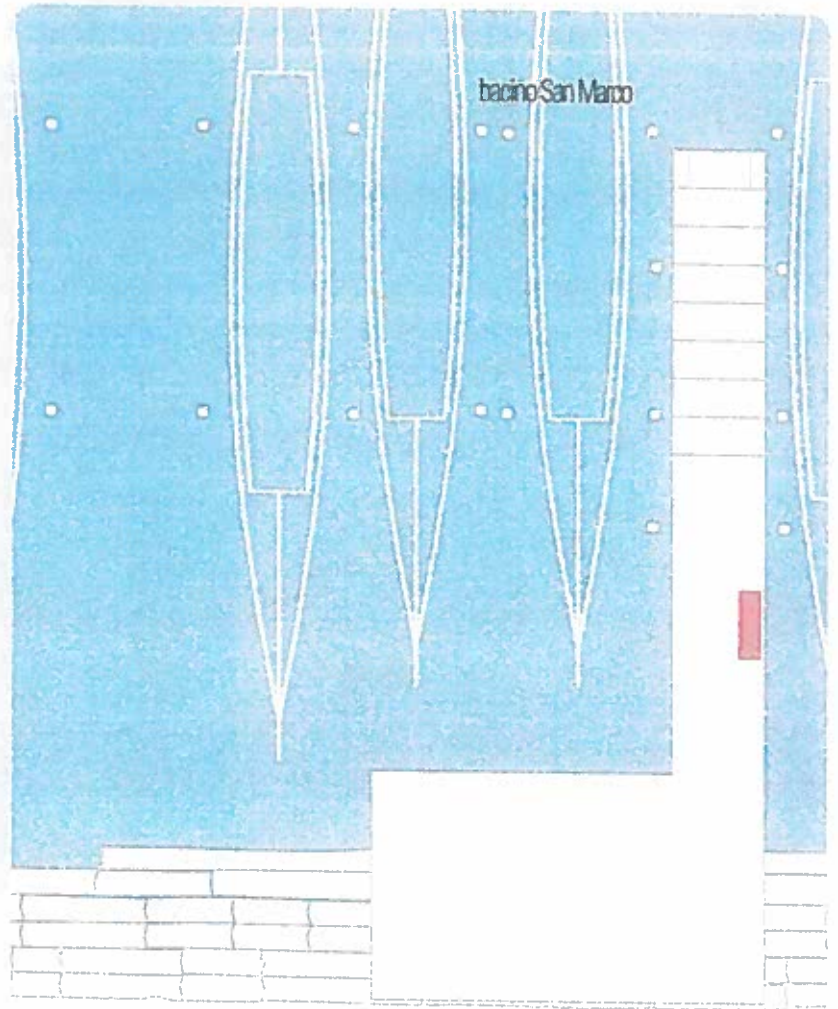


Piazza San Marco

parta scala 1 100



SAN MARCO, MOLO 5



Descrizione approdo

Piccolo molo in legno di circa 3 mt. con parapetto posizionato ortogonalmente alla riva. lungo la Piazzetta S. Marco in Bacino. A fianco è presente una piccola piattaforma in legno con copertura in tela.

Stato di manutenzione

Mediocre, richiede verniciatura del legno.

Posizione prezzario

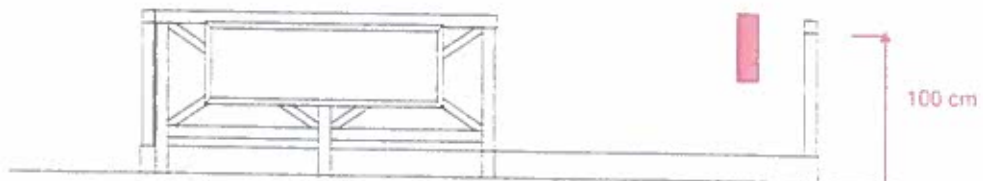
Il prezzario è fissato sul parapetto in legno in prossimità dell'attuale cartello di segnalazione già esistente.

Piazza San Marco

pianta scala 1:100



Prosezzo



DANIELI, MOLO 1

Descrizione approdo

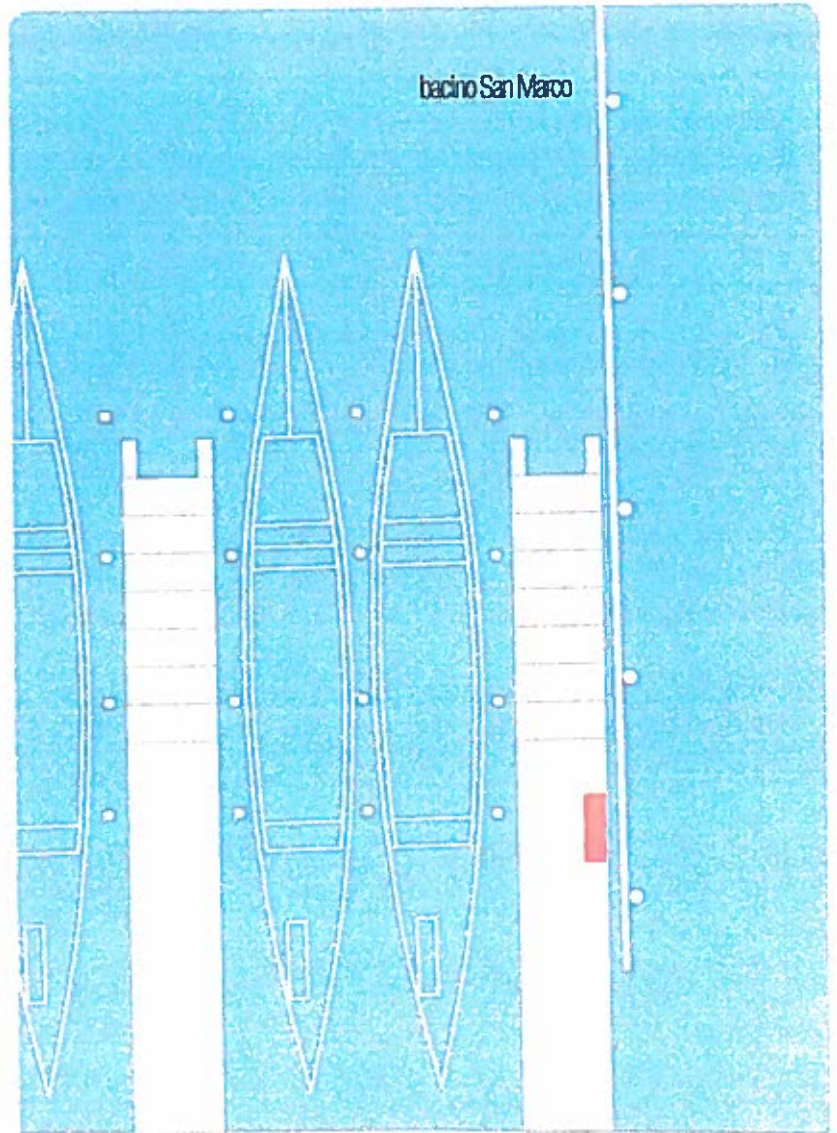
Piccolo molo in legno di circa 3 mt, con parapetto posizionato ortogonalmente alla riva, lungo la Riva degli Schiavoni di fronte al Danieli. A fianco è presente una piccola piattaforma in legno con copertura in tela.

Stato di manutenzione

Mediocre, richiede verniciatura del legno.

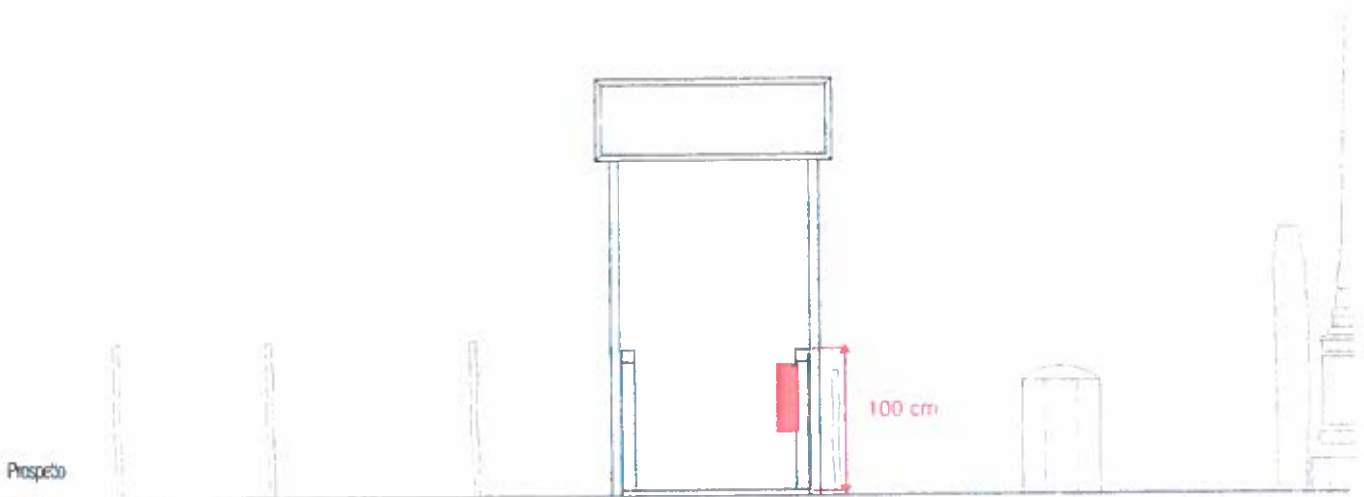
Posizione prezzario

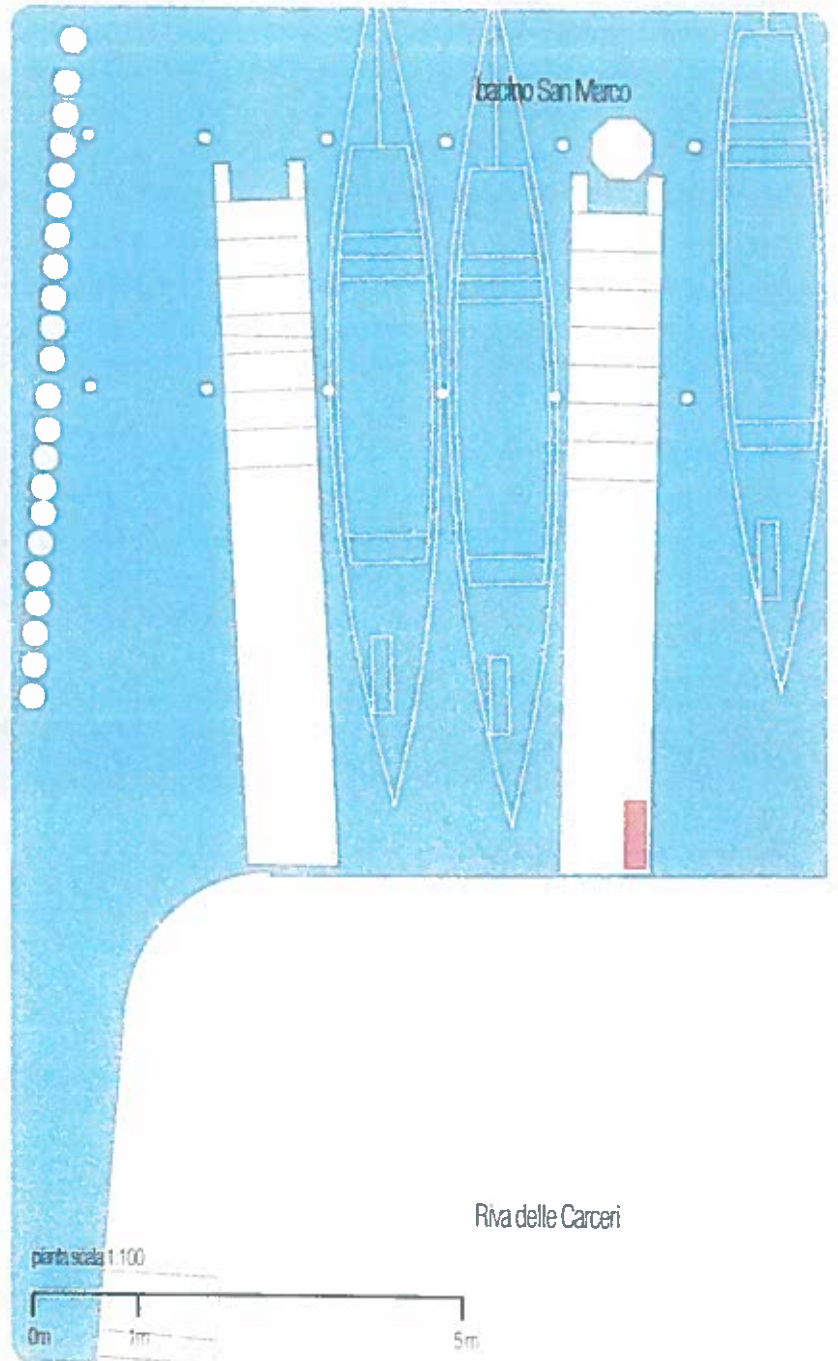
Il prezzario è fissato sul parapetto in legno in prossimità dell'attuale cartello di segnalazione già esistente.



Riva delle Carceri

pianta scala 1:100





Descrizione approdo

Piccolo molo in legno di circa 3 mt. con parapetto posizionato ortogonalmente alla riva., lungo la Riva degli Schiavoni di fronte al Danieli. A fianco è presente una piccola piattaforma in legno con copertura in tela. La riva è interamente coperta da una pompeiana in legno e d è presente un padiglione ottagonale.

Stato di manutenzione

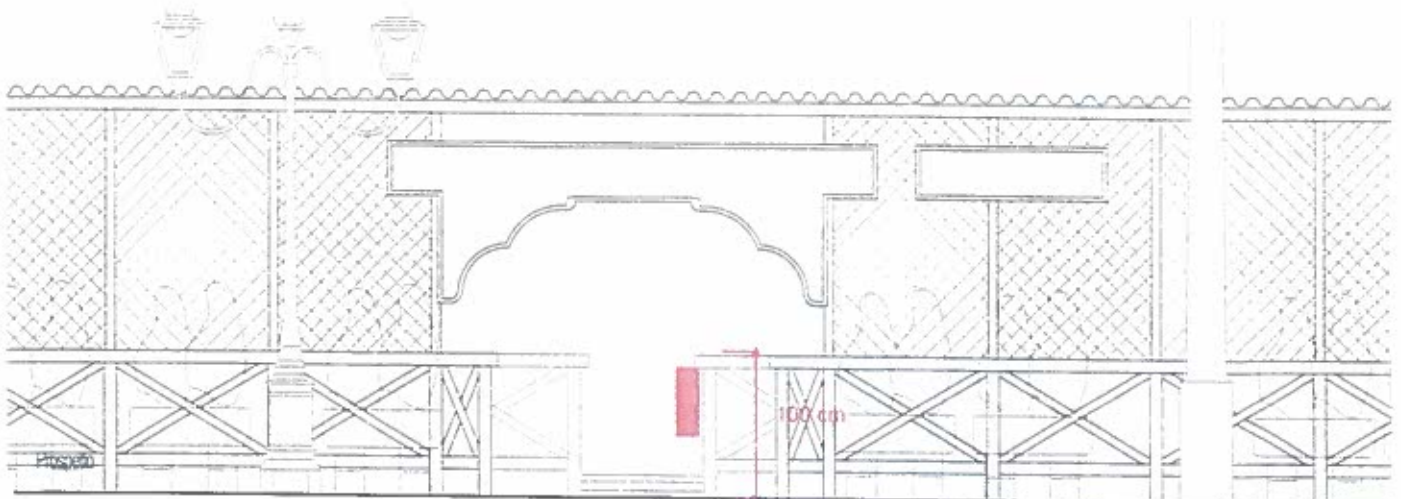
Mediocre, richiede verniciatura del legno.

Posizione prezzario

Il prezzario è fissato sul parapetto in legno in prossimità dell'attuale cartello di segnalazione già esistente.

Riva delle Carceri

piano scala 1:100



MONUMENTO, MOLO 1

Descrizione approdo

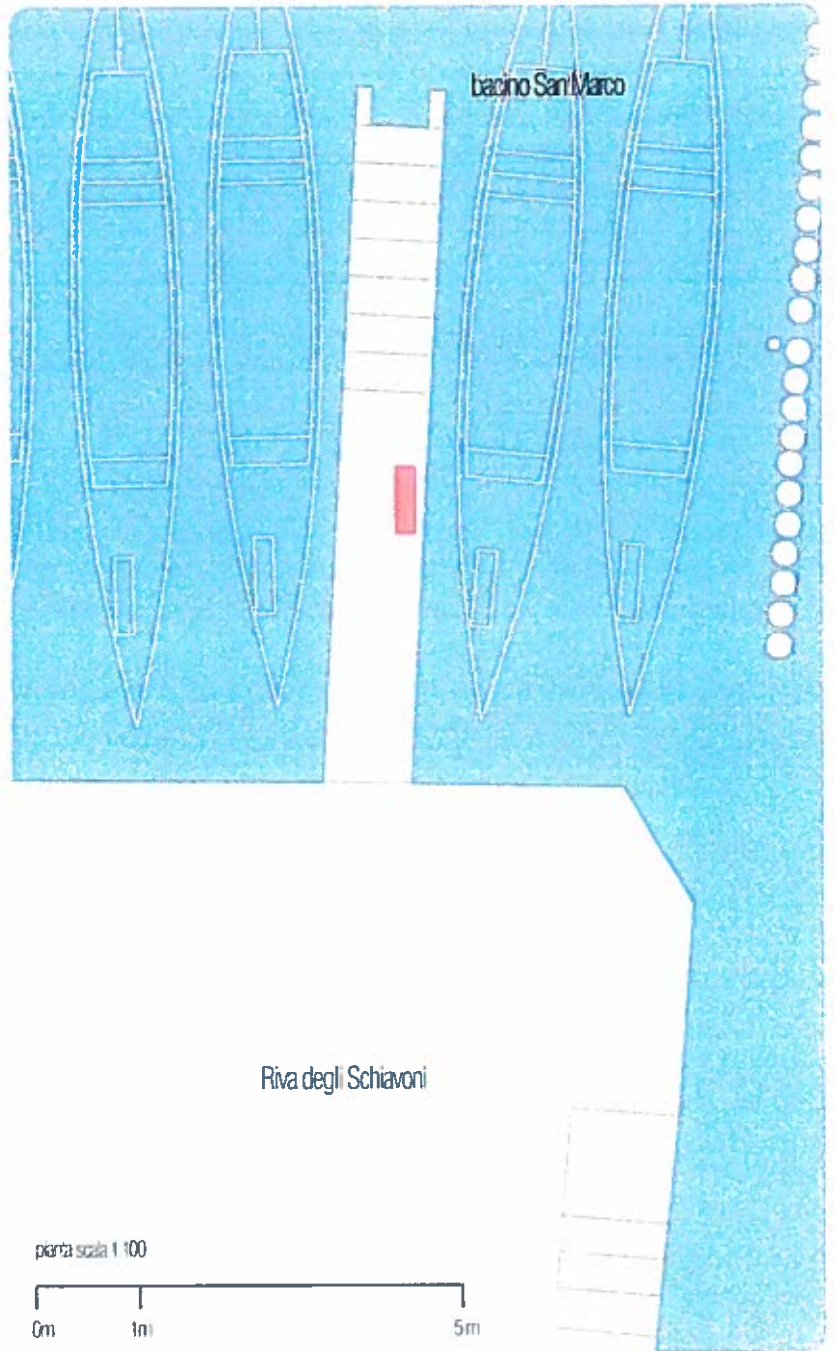
Piccolo molo in legno di circa 3 mt, con parapetto posizionato ortogonalmente alla riva, lungo la Riva degli Schiavoni (isola Monumento).

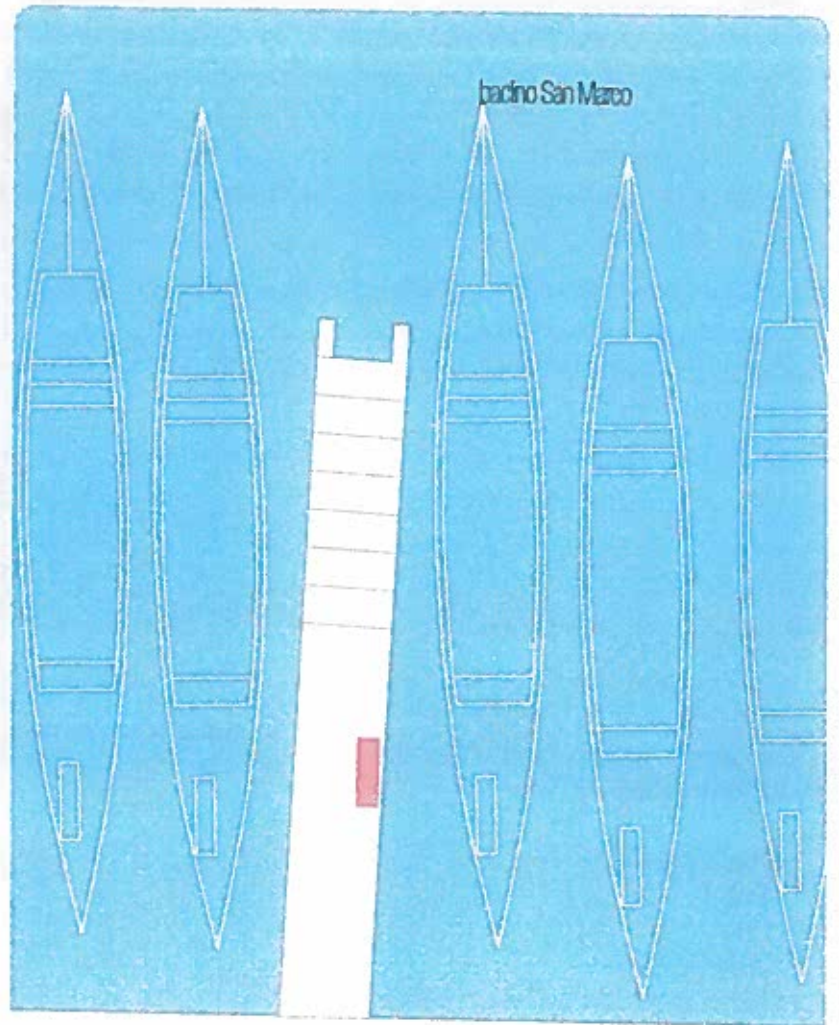
Stato di manutenzione

Mediocre, richiede verniciatura del legno.

Posizione prezzario

Il prezzario è fissato sul parapetto in legno in prossimità dell'attuale cartello di segnalazione già esistente.





Riva degli Schiavoni

Descrizione approdo

Piccolo molo in legno di circa 3 mt, con parapetto posizionato ortogonalmente alla riva, lungo la Riva degli Schiavoni (isola Monumento). E' presente una copertura con un pannello ondulato metallico.

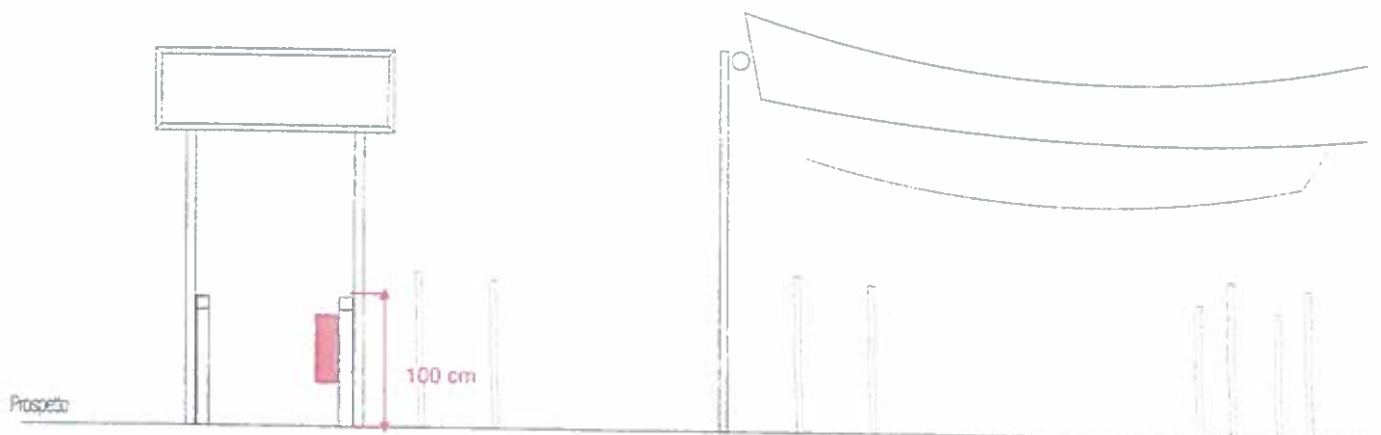
Stato di manutenzione

Mediocre, richiede verniciatura del legno.

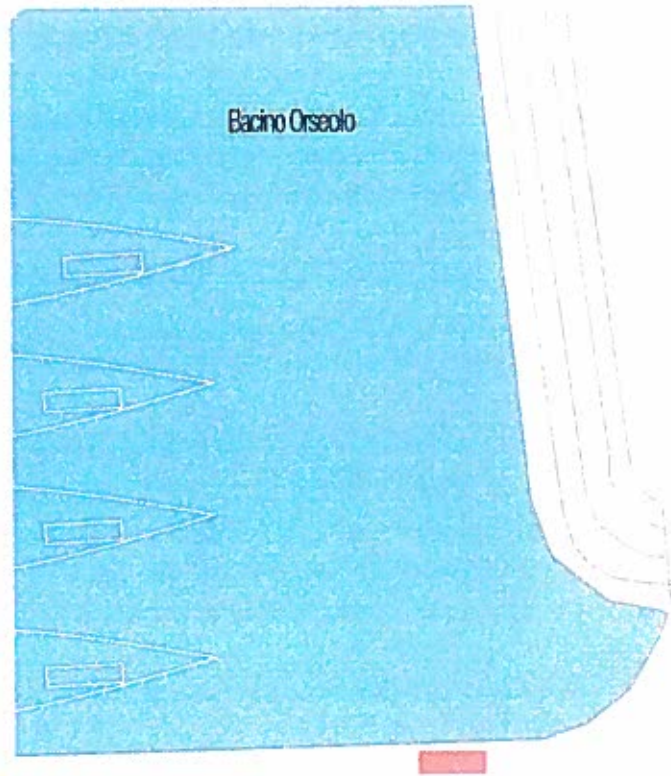
Posizione prezzario

Il prezzario è fissato sul parapetto in legno in prossimità dell'attuale cartello di segnalazione già esistente.

pianta scala 1:100



BACINO ORSEOLO



Descrizione approdo

L'approdo avviene dalla riva del Bacino Orseolo, direttamente da gradini discendenti nel Bacino. Il parapetto è costituito da colonnine in pietra e da runa inghiera in metallo.

Stato di manutenzione

Mediocre

Posizione prezziario

Il prezziario è fissato sul parapetto in metallo lungo il canale.

pianta scala 1:100

