



AREA SERVIZI AL CITTADINO E IMPRESE E QUALITA' DELLA VITA

SETTORE SERVIZI AL CITTADINO, PROTOCOLLO E ARCHIVIO GENERALE

SERVIZIO ELETTORALE E LEVA MILITARE, STATISTICA

aprile 2024

giovedì 16 maggio 2024

Rilevazione dei PREZZI AL CONSUMO

Città di VENEZIA

Indice dei PREZZI AL CONSUMO per l'Intera Collettività (NIC)

Dati DEFINITIVI

RILEVAZIONE TERRITORIALE DEI PREZZI AL CONSUMO

COMUNICATO STAMPA comunale sui PREZZI AL CONSUMO

Mese di APRILE 2024

Gli Indici dei **PREZZI AL CONSUMO** di **APRILE 2024** sono stati elaborati secondo l'impianto della Indagine sui Prezzi al Consumo, basato sull'utilizzo di una pluralità di canali per l'acquisizione dei dati, ha consentito di ridurre al minimo le mancate rilevazioni sulla qualità delle misurazioni della dinamica dei Prezzi al Consumo.

Le modalità con le quali la situazione che si è venuta determinando è stata via via affrontata sono illustrate nella Nota metodologica del Comunicato Stampa diffuso oggi dall'Istat nella quale viene anche ricordato che gli indici ai diversi livelli di aggregazione, sia nazionali sia locali, che hanno avuto una quota di imputazioni superiore al 50% (in termini di prezzi mancanti e/o di peso), sono segnalati mediante l'utilizzo del flag " i " (dato imputato).



AREA SERVIZI AL CITTADINO E IMPRESE E QUALITA' DELLA VITA

SETTORE SERVIZI AL CITTADINO, PROTOCOLLO E ARCHIVIO GENERALE

SERVIZIO ELETTORALE E LEVA MILITARE, STATISTICA

Nella Città di **VENEZIA** nel mese di **APRILE 2024** l'Indice dei Prezzi al Consumo per l'Intera Collettività (NIC) ha fatto registrare una **variazione Congiunturale** del **+1,2%** (rispetto a **marzo 2024**) e **Tendenziale** del **+1,9%** (rispetto a **aprile 2023**).

	Peso della divisione	Variazioni %	
		Congiunturali	Tendenziali
		(apr24 su mar24)	(apri24 su apr23)
Indice generale NIC	100,0%	1,2	1,9
<i>Indice dei beni energetici</i>	10,2%	-2,6	-12,0
<i>Indice generale esclusi energetici</i>	89,8%	1,6	3,3
<i>Alimentari non lavorati</i>	5,3%	-0,8	1,8
<i>Beni semidurevoli</i>	9,7%	-0,3	2,3
<i>Indice generale senza energia, alimentari e tabacchi</i>	73,3%	1,2	1,8
DIVISIONI			
1 <i>Prodotti alimentari e bevande analcoliche</i>	14,2%	-0,5	2,3
2 <i>Bevande alcoliche e tabacchi</i>	2,1%	1,0	3,1
3 <i>Abbigliamento e calzature</i>	5,7%	-0,1	2,5
4 <i>Abitazione, acqua, elettricità e combustibili</i>	10,8%	-2,9	-9,1
5 <i>Mobili, articoli e servizi per la casa</i>	6,8%	-0,4	1,0
6 <i>Servizi sanitari e spese per la salute</i>	8,8%	0,3	2,0
7 <i>Trasporti</i>	15,6%	0,6	2,3
8 <i>Comunicazioni</i>	2,2%	-0,5	-6,1
9 <i>Ricreazione, spettacoli e cultura</i>	8,3%	0,1	0,7
10 <i>Istruzione</i>	1,1%	0,0	1,5
11 <i>Servizi ricettivi e di ristorazione</i>	14,2%	9,6	8,9
12 <i>Altri beni e servizi</i>	10,3%	0,3	3,3



AREA SERVIZI AL CITTADINO E IMPRESE E QUALITA' DELLA VITA

SETTORE SERVIZI AL CITTADINO, PROTOCOLLO E ARCHIVIO GENERALE

SERVIZIO ELETTORALE E LEVA MILITARE, STATISTICA

Variazioni percentuali congiunturali (rispetto al mese precedente)

Divisioni	Anno 2023								Anno 2024				
	Ap	Ma	Gi	Lu	Ag	Se	Ot	No	Di	Ge	Fe	Ma	Ap
Prodotti alimentari e bevande analcoliche	0,4	1,2	0,7	-0,2	-0,1	0,2	-0,1	0,2	0,1	0,5	0,2	0,0	-0,5
Bevande alcoliche e tabacchi	0,2	0,5	0,1	-0,1	0,2	-0,3	0,0	0,0	-0,6	0,6	1,6	0,0	1,0
Abbigliamento e calzature	-0,1	0,5	0,1	0,3	0,0	0,7	0,6	0,0	-0,1	0,1	0,0	0,4	-0,1
Abitazione, acqua, elettricità e combustibili	-0,5	1,4	-2,7	-1,3	-0,1	0,2	0,4	-0,4	-0,5	1,3	-3,8	-1,1	-2,9
Mobili, articoli e servizi per la casa	0,3	0,3	-0,2	0,7	0,3	0,2	-0,3	-0,2	0,5	0,1	0,2	-0,1	-0,4
Servizi sanitari e spese per la salute	0,1	0,3	0,0	0,5	0,1	0,0	0,5	-0,1	0,1	0,2	0,0	0,1	0,3
Trasporti	0,8	-0,8	0,4	0,8	1,9	-0,1	-0,2	-1,7	-0,2	-0,4	1,2	0,6	0,6
Comunicazioni	-0,8	-1,2	-0,4	-0,9	1,3	0,1	-1,4	-1,7	-0,1	-0,4	-0,4	-0,7	-0,5
Ricreazione, spettacoli e cultura	-0,4	-0,1	0,2	0,4	0,7	-0,9	-0,8	-0,7	1,8	-0,1	0,3	-0,2	0,1
Istruzione	0,0	0,0	0,0	0,4	0,0	0,6	0,6	0,0	0,0	0,0	0,0	0,0	0,0
Servizi ricettivi e di ristorazione	6,9	3,0	0,0	0,3	-2,0	5,8	-1,5	-8,2	-1,4	0,4	7,2	-3,5	9,6
Altri beni e servizi	0,7	0,3	0,5	0,7	0,4	0,2	-0,3	0,3	0,2	0,3	0,1	0,2	0,3
Indice generale NIC	1,1	0,8	-0,1	0,3	0,2	0,8	-0,3	-1,5	-0,1	0,3	0,9	-0,5	1,2

Variazioni percentuali tendenziali (rispetto allo stesso mese dell'anno precedente)

Divisioni	Anno 2023								Anno 2024				
	Ap	Ma	Gi	Lu	Ag	Se	Ot	No	Di	Gen	Fe	Ma	Ap
Prodotti alimentari e bevande analcoliche	12,4	11,7	11,2	10,9	9,6	8,1	5,8	6,1	5,6	5,0	3,2	3,2	2,3
Bevande alcoliche e tabacchi	4,9	4,7	4,4	3,9	3,9	3,3	3,1	3,1	2,7	2,4	2,8	2,2	3,1
Abbigliamento e calzature	4,9	5,2	4,9	4,9	5,7	5,8	4,8	4,3	4,1	4,3	3,4	2,5	2,5
Abitazione, acqua, elettricità e combustibili	12,6	12,9	7,8	7,2	-0,1	-0,4	-17,7	-19,7	-19,0	-14,4	-12,7	-6,8	-9,1
Mobili, articoli e servizi per la casa	7,8	7,6	6,2	6,0	6,1	5,6	4,9	4,3	3,6	2,6	2,3	1,8	1,0
Servizi sanitari e spese per la salute	0,8	1,2	1,1	1,6	1,7	1,7	2,2	2,0	2,1	2,0	1,8	1,8	2,0
Trasporti	4,9	3,0	0,2	-0,5	3,5	5,0	5,1	3,2	3,1	1,8	2,0	2,4	2,3
Comunicazioni	0,0	0,0	0,1	0,3	0,9	0,0	-1,3	-1,6	-2,6	-4,2	-6,9	-6,3	-6,1
Ricreazione, spettacoli e cultura	5,2	5,1	5,1	4,7	4,2	4,5	3,7	3,0	1,6	1,2	1,0	0,2	0,7
Istruzione	0,8	0,8	0,8	1,2	1,2	0,8	1,5	1,5	1,5	1,5	1,5	1,5	1,5
Servizi ricettivi e di ristorazione	10,6	10,3	8,2	10,1	7,6	7,8	8,4	7,1	6,3	6,4	7,4	6,2	8,9
Altri beni e servizi	4,9	5,0	5,4	5,1	5,5	5,1	5,1	4,9	5,4	4,2	3,7	3,7	3,3
Indice generale NIC	8,0	7,7	6,2	6,3	5,7	5,7	2,6	1,5	1,2	1,4	1,4	1,8	1,9

Variazioni percentuali congiunturali (rispetto al mese precedente)

Tipologia di prodotto	Anno 2023								Anno 2024				
	Ap	Ma	Gi	Lu	Ag	Se	Ot	No	Di	Ge	Fe	Ma	Ap
Alta frequenza	0,2	0,2	0,5	0,2	0,6	0,5	0,0	-0,4	-0,2	0,2	0,8	0,1	0,1
Media frequenza	2,8	1,6	-0,6	0,2	-0,4	1,7	-0,9	-3,2	0,0	0,2	1,5	-1,2	2,8
Bassa frequenza	-0,1	-0,1	0,0	0,5	0,3	0,2	0,0	-0,4	0,3	0,3	0,0	-0,2	0,0

Variazioni percentuali tendenziali (rispetto allo stesso mese dell'anno precedente)

Tipologia di prodotto	Anno 2023								Anno 2024				
	Ap	Ma	Gi	Lu	Ag	Se	Ot	No	Di	Ge	Fe	Ma	Ap
Alta frequenza	7,8	6,7	5,5	5,3	6,7	6,3	5,4	4,7	4,3	3,1	2,6	2,6	2,5
Media frequenza	10,2	10,5	8,2	8,4	5,6	6,3	-0,3	-2,2	-2,0	-0,6	0,2	1,5	1,6
Bassa frequenza	4,5	4,3	3,9	4,1	3,8	3,5	3,2	2,7	2,1	1,8	1,1	0,7	0,8

Alta frequenza di acquisto: generi alimentari, bevande alcoliche ed analcoliche, tabacchi, affitti, beni non durevoli per la casa, servizi di pulizia e manutenzione della casa, carburanti, trasporti urbani, giornali e periodici, servizi di ristorazione, spese di assistenza ; **Media frequenza di acquisto:** spese di abbigliamento, tariffe elettriche, dell'acqua potabile e per i rifiuti, medicinali, servizi medici e dentistici, trasporti stradali, ferroviari, marittimi ed aerei, servizi postali e telefonici, servizi ricreativi e culturali, pacchetti vacanza, libri, alberghi e altri servizi di alloggio, etc. ; **Bassa frequenza:** di acquisto: elettrodomestici, servizi ospedalieri, acquisto dei mezzi di trasporto, servizi di trasloco, apparecchi audiovisivi, fotografici ed informatici e articoli sportivi



AREA SERVIZI AL CITTADINO E IMPRESE E QUALITA' DELLA VITA

SETTORE SERVIZI AL CITTADINO, PROTOCOLLO E ARCHIVIO GENERALE

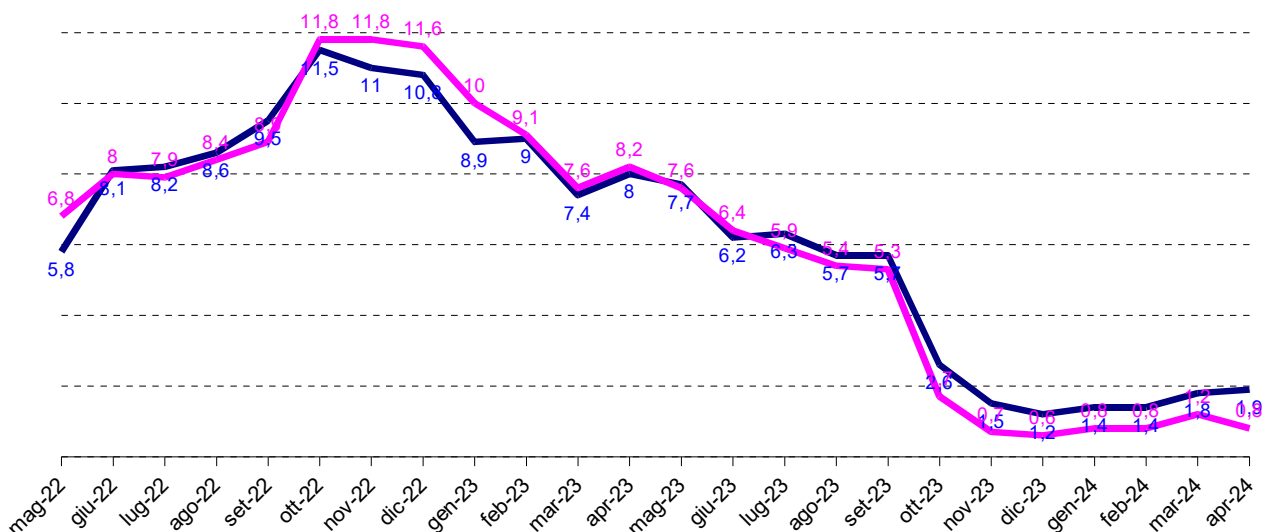
SERVIZIO ELETTORALE E LEVA MILITARE, STATISTICA

Confronto Città di VENEZIA – ITALIA

Var. % su stesso mese anno precedente	CONFRONTO	
	Venezia	Italia
00: Indice generale NIC	1,9	0,8
01: -- Prodotti alimentari e bevande analcoliche	2,3	2,5
02: -- Bevande alcoliche e tabacchi	3,1	2,7
03: -- Abbigliamento e calzature	2,5	1,5
04: -- Abitazione, acqua, elettricità e combustibili	-9,1	-9,0
05: -- Mobili, articoli e servizi per la casa	1,0	1,0
06: -- Servizi sanitari e spese per la salute	2,0	1,7
07: -- Trasporti	2,3	2,0
08: -- Comunicazioni	-6,1	-5,7
09: -- Ricreazione, spettacoli e cultura	0,7	0,8
10: -- Istruzione	1,5	1,9
11: -- Servizi ricettivi e di ristorazione	8,9	4,4
12: -- Altri beni e servizi	3,3	2,6

Serie storica mensile dell'indice generale – incremento tendenziale (rispetto allo stesso mese dell'anno precedente)

	2022		2023		2022	
	Venezia	Italia	Venezia	Italia	Venezia	Italia
Gennaio	4,9	4,8	8,9	10,0	1,4	0,8
Febbraio	5,4	5,7	9,0	9,1	1,4	0,8
Marzo	5,9	6,5	7,4	7,6	1,8	1,2
Aprile	5,5	6,0	8,0	8,2	1,9	0,8
Maggio	5,8	6,8	7,7	7,6		
Giugno	8,1	8,0	6,2	6,4		
Luglio	8,2	7,9	6,3	5,9		
Agosto	8,6	8,4	5,7	5,4		
Settembre	9,5	8,9	5,7	5,3		
Ottobre	11,5	11,8	2,6	1,7		
Novembre	11,0	11,8	1,5	0,7		
Dicembre	10,8	11,6	1,2	0,6		





AREA SERVIZI AL CITTADINO E IMPRESE E QUALITA' DELLA VITA

SETTORE SERVIZI AL CITTADINO, PROTOCOLLO E ARCHIVIO GENERALE

SERVIZIO ELETTORALE E LEVA MILITARE, STATISTICA

VARIAZIONI percentuali dell'Indice NIC - Città di VENEZIA – APRILE 2024

Codice	Tipo di Sintesi	Imputaz.	Peso	Descrizione	Variazioni percentuali Congiunturali	Variazioni percentuali Tendenziale
0	Gen.		1000000	Complessivo	1,2	1,9
00.ST	Gen.ST		987370	Complessivo senza tabacchi	1,2	1,8
1	Div.		142072	Prodotti alimentari e bevande analcoliche	-0,5	2,3
01.1	Grp.		131263	Prodotti Alimentari	-0,4	2,4
01.1.1	Clas.		25595	Pane e cereali	0,1	1,9
01.1.2	Clas.		29911	Carni	-0,3	1,5
01.1.3	Clas.		8488	Pesci e prodotti ittici	0,6	-0,5
01.1.4	Clas.		19615	Latte, formaggi e uova	-0,2	-0,5
01.1.5	Clas.		5419	Oli e grassi	-0,5	24,8
01.1.6	Clas.		13361	Frutta	-2,7	8,2
01.1.7	Clas.		18729	Vegetali	-0,2	0,0
01.1.8	Clas.		6909	Zucchero, confetture, miele, cioccolato e dolci	-0,6	0,5
01.1.9	Clas.		3236	Prodotti alimentari n.a.c.	-0,3	0,4
01.2	Grp.		10809	Bevande analcoliche	-0,5	1,9
01.2.1	Clas.		4065	Caffè, tè e cacao	-0,8	1,2
01.2.2	Clas.		6744	Acque minerali, bevande analcoliche, succhi di frutt	-0,3	2,3
2	Div.		21168	Bevande alcoliche e tabacchi	1,0	3,1
02.1	Grp.		8538	Bevande alcoliche	0,5	2,6
02.1.1	Clas.		1151	Alcolici	-0,1	2,4
02.1.2	Clas.		4777	Vini	0,9	1,9
02.1.3	Clas.		2610	Birre	-0,2	3,7
02.2	Grp.		12630	Tabacchi	1,3	3,3
02.2.0	Clas.		12630	Tabacchi	1,3	3,3
3	Div.		57263	Abbigliamento e calzature	-0,1	2,5
03.1	Grp.		48143	Abbigliamento	-0,2	2,7
03.1.2	Clas.		44204	Indumenti	-0,2	2,9
03.1.3	Clas.		1814	Altri articoli d'abbigliamento e accessori per l'abbigliamento	0,0	-1,0
03.1.4	Clas.		2125	Servizi di lavanderia, riparazione e noleggio abiti	-0,2	3,0
03.2	Grp.		9120	Calzature	0,1	2,2
03.2.1	Clas.		8933	Scarpe ed altre calzature	0,1	2,1
03.2.2	Clas.		187	Riparazione e noleggio calzature	0,0	3,8

Segue

**AREA SERVIZI AL CITTADINO E IMPRESE E QUALITA' DELLA VITA****SETTORE SERVIZI AL CITTADINO, PROTOCOLLO E ARCHIVIO GENERALE****SERVIZIO ELETTORALE E LEVA MILITARE, STATISTICA****VARIAZIONI percentuali dell'Indice NIC - Città di VENEZIA – APRILE 2024**

Codice	Tipo di Sintesi	Imputaz.	Peso	Descrizione	Variazioni percentuali Congiunturali	Variazioni percentuali Tendenziale
4	Div.		108133	Abitazione, acqua, elettricità e combustibili	-2,9	-9,1
04.1	Grp.		23913	Affitti reali per abitazione	0,1	3,6
04.1.1	Clas.		23913	Affitti reali per l'abitazione principale	0,1	3,6
04.3	Grp.		8627	Riparazione e manutenzione della casa	0,0	1,4
04.3.1	Clas.		752	Prodotti per la riparazione e la manutenzione della casa	0,0	0,3
04.3.2	Clas.		7875	Servizi per la riparazione e manutenzione della casa	0,0	1,6
04.4	Grp.		19606	Fornitura acqua e servizi vari connessi all'abitazione	0,1	4,0
04.4.1	Clas.		2645	Fornitura acqua	0,0	6,0
04.4.2	Clas.		4228	Raccolta rifiuti	0,0	0,0
04.4.3	Clas.		4625	Raccolta acque di scarico	0,0	5,9
04.4.4	Clas.		8108	Altri servizi per l'abitazione n.a.c.	0,2	4,7
04.5	Grp.		55987	Energia elettrica, gas e altri combustibili	-6,0	-22,3
04.5.1	Clas.		24204	Energia elettrica	-9,6	-27,7
04.5.2	Clas.		26933	Gas	-3,9	-21,2
04.5.3	Clas.		1659	Gasolio per riscaldamento	0,2	4,8
04.5.4	Clas.		3191	Combustibili solidi	-1,8	-3,1
5	Div.		67588	Mobili, articoli e servizi per la casa	-0,4	1,0
05.1	Grp.		26902	Mobili e arredi, tappeti e altri rivestimenti per pavimenti	0,0	2,3
05.1.1	Clas.		26374	Mobili e arredi	0,0	2,3
05.1.2	Clas.		347	Tappeti e altri rivestimenti per pavimenti	0,0	1,3
05.1.3	Clas.		181	Riparazione di mobili, arredi e rivestimenti per pavimenti	0,0	5,5
05.2	Grp.		3412	Articoli tessili per la casa	-7,4	-5,4
05.2.0	Clas.		3412	Articoli tessili per la casa	-7,4	-5,4
05.3	Grp.		9051	Elettrodomestici e apparecchi per la casa	-0,3	-1,9
05.3.1	Clas.		6564	Grandi apparecchi domestici elettrici e non	-0,4	-2,9
05.3.2	Clas.		2370	Piccoli elettrodomestici	0,0	0,5
05.3.3	Clas.		117	Riparazione di apparecchi per la casa	0,0	2,4
05.4	Grp.		4552	Cristalleria, stoviglie e utensili domestici	0,2	2,6
05.4.0	Clas.		4552	Cristalleria, stoviglie e utensili domestici	0,2	2,6
05.5	Grp.		3501	Utensili e attrezzature per la casa e il giardino	0,3	2,9
05.5.1	Clas.		241	Grandi utensili ed attrezzature per la casa ed il giardino	-2,7	4,5
05.5.2	Clas.		3260	Piccoli utensili ed accessori vari	0,5	2,8
05.6	Grp.		20170	Beni e servizi per la manutenzione ordinaria della casa	-0,1	1,0
05.6.1	Clas.		8385	Beni non durevoli per la casa	-0,2	-0,4
05.6.2	Clas.		11785	Servizi per la pulizia e la manutenzione della casa	0,0	2,1

Segue



AREA SERVIZI AL CITTADINO E IMPRESE E QUALITA' DELLA VITA

SETTORE SERVIZI AL CITTADINO, PROTOCOLLO E ARCHIVIO GENERALE

SERVIZIO ELETTORALE E LEVA MILITARE, STATISTICA

VARIAZIONI percentuali dell'Indice NIC - Città di VENEZIA – APRILE 2024

Codice	Tipo di Sintesi	Imputaz.	Peso	Descrizione	Variazioni percentuali Congiunturali	Variazioni percentuali Tendenziale
6	Div.		87535	Servizi sanitari e spese per la salute	0,3	2,0
06.1	Grp.		23636	Medicinali, prodotti farmaceutici, attrezzature e apparecchiature medicali	0,0	0,9
06.1.1	Clas.		18647	Prodotti farmaceutici	0,0	0,8
06.1.2	Clas.		1258	Altri prodotti medicali	-0,1	0,6
06.1.3	Clas.		3731	Attrezzature ed apparecchi terapeutici	-0,1	1,2
06.2	Grp.		49592	Servizi ambulatoriali	0,5	2,8
06.2.1	Clas.		20955	Servizi medici	0,1	1,1
06.2.2	Clas.		13334	Servizi dentistici	0,0	1,3
06.2.3	Clas.		15303	Servizi paramedici	1,3	6,5
06.3	Grp.		14307	Servizi ospedalieri	0,0	0,5
06.3.0	Clas.		14307	Servizi ospedalieri	0,0	0,5
7	Div.		155544	Trasporti	0,6	2,3
07.1	Grp.		34608	Acquisto mezzi di trasporto	-0,1	1,9
07.1.1	Clas.		31956	Automobili	0,0	2,2
07.1.2	Clas.		1667	Motocicli e ciclomotori	0,2	0,5
07.1.3	Clas.		985	Biciclette e monopattini	-0,1	-3,1
07.2	Grp.		103979	Spese di esercizio mezzi di trasporto	0,6	2,6
07.2.1	Clas.		9663	Pezzi di ricambio e accessori per mezzi di trasporto	0,0	5,5
07.2.2	Clas.		45731	Carburanti e lubrificanti per mezzi di trasporto privati	1,1	0,6
07.2.3	Clas.		35725	Manutenzione e riparazione mezzi di trasporto privati	0,2	4,1
07.2.4	Clas.		12860	Altri servizi relativi ai mezzi di trasporto privati	0,4	2,6
07.3	Grp.		16957	Servizi di trasporto	1,9	-0,3
07.3.1	Clas.		3418	Trasporto passeggeri su rotaia	-0,7	2,1
07.3.2	Clas.		3456	Trasporto passeggeri su strada	0,0	6,8
07.3.3	Clas.		6278	Trasporto aereo passeggeri	5,7	-5,7
07.3.4	Clas.		768	Trasporto marittimo e per vie d'acqua interne	0,5	-4,0
07.3.5	Clas.		1865	Trasporto multimodale passeggeri	0,0	0,1
07.3.6	Clas.		1172	Acquisto di altri servizi di trasporto	0,0	2,6

Segue



AREA SERVIZI AL CITTADINO E IMPRESE E QUALITA' DELLA VITA

SETTORE SERVIZI AL CITTADINO, PROTOCOLLO E ARCHIVIO GENERALE

SERVIZIO ELETTORALE E LEVA MILITARE, STATISTICA

VARIAZIONI percentuali dell'Indice NIC - Città di VENEZIA – APRILE 2024

Codice	Tipo di Sintesi	Imputaz.	Peso	Descrizione	Variazioni percentuali Congiunturali	Variazioni percentuali Tendenziale
8	Div.		21819	Comunicazioni	-0,5	-6,1
08.1	Grp.		571	Servizi postali	0,0	5,0
08.1.0	Clas.		571	Servizi postali	0,0	5,0
08.2	Grp.		8478	Apparecchi telefonici e telefax	-1,2	-16,6
08.2.0	Clas.		8478	Apparecchi telefonici e telefax	-1,2	-16,6
08.3	Grp.		12770	Servizi di telefonia e telefax	0,0	0,4
08.3.0	Clas.		12770	Servizi di telefonia e telefax	0,0	0,4
9	Div.		83266	Ricreazione, spettacoli e cultura	0,1	0,7
09.1	Grp.		12554	Apparecchi audiovisivi, fotografici e informatici	0,0	-6,3
09.1.1	Clas.		5473	Apparecchi di ricezione, registrazione e riproduzione di suoni e immagini	1,3	-4,0
09.1.2	Clas.		409	Apparecchi fotografici e cinematografici e strumenti ottici	-3,2	-1,5
09.1.3	Clas.		5464	Apparecchi per il trattamento dell'informazione	-1,3	-8,8
09.1.4	Clas.		1208	Supporti di registrazione	0,0	-7,4
09.2	Grp.		7541	Altri beni durevoli per ricreazione e cultura	-0,5	1,4
09.2.1	Clas.		6571	Beni durevoli per ricreazione all'aperto	-0,1	2,3
09.2.2	Clas.		970	Strumenti musicali e beni durevoli per ricreazione al	-3,2	-4,5
09.3	Grp.		22010	Altri articoli e attrezzature per attività ricreative, giardinaggio e animali	0,3	0,8
09.3.1	Clas.		4034	Giochi, giocattoli e hobby	0,2	0,4
09.3.2	Clas.		2972	Articoli sportivi, per campeggio e attività ricreative all'aperto	1,2	-0,3
09.3.3	Clas.		4953	Articoli per giardinaggio, piante e fiori	0,1	-0,5
09.3.4	Clas.		7879	Animali domestici e relativi prodotti	0,2	2,0
09.3.5	Clas.		2172	Servizi veterinari e altri servizi per animali domestici	0,7	2,1
09.4	Grp.		25735	Servizi ricreativi e culturali	0,0	0,6
09.4.1	Clas.		5061	Servizi ricreativi e sportivi	-0,6	-0,2
09.4.2	Clas.		5841	Servizi culturali	0,3	2,8
09.4.3	Clas.		14833	Giochi, lotterie e scommesse	0,0	0,0
09.5	Grp.		10814	Giornali, libri e articoli di cartoleria	0,1	1,9
09.5.1	Clas.		3578	Libri	-0,5	2,5
09.5.2	Clas.		3363	Giornali e periodici	0,8	2,4
09.5.4	Clas.		3873	Articoli di cartoleria e materiale da disegno	-0,3	0,9
09.6	Grp.		4612	Pacchetti vacanza	1,4	11,4
09.6.0	Clas.		4612	Pacchetti vacanza	1,4	11,4

**AREA SERVIZI AL CITTADINO E IMPRESE E QUALITA' DELLA VITA****SETTORE SERVIZI AL CITTADINO, PROTOCOLLO E ARCHIVIO GENERALE****SERVIZIO ELETTORALE E LEVA MILITARE, STATISTICA****VARIAZIONI percentuali dell'Indice NIC - Città di VENEZIA – APRILE 2024**

Codice	Tipo di Sintesi	Imputaz.	Peso	Descrizione	Variazioni percentuali Congiunturali	Variazioni percentuali Tendenziale
10	Div.		10619	Istruzione	0,0	1,5
10.1	Grp.		4213	Scuola dell'infanzia ed istruzione primaria	0,0	2,4
10.1.0	Clas.		4213	Scuola dell'infanzia ed istruzione primaria	0,0	2,4
10.2	Grp.		1501	Istruzione secondaria	0,0	-0,3
10.2.0	Clas.		1501	Istruzione secondaria	0,0	-0,3
10.4	Grp.		3148	Istruzione universitaria	0,0	1,9
10.4.0	Clas.		3148	Istruzione universitaria	0,0	1,9
10.5	Grp.		1757	Corsi d'istruzione e formazione non definibili per livello	0,0	0,0
10.5.0	Clas.		1757	Corsi d'istruzione e formazione non definibili per livello	0,0	0,0
11	Div.		141823	Servizi ricettivi e di ristorazione	9,6	8,9
11.1	Grp.		103211	Servizi di ristorazione	-0,1	3,0
11.1.1	Clas.		99328	Ristoranti, bar e simili	0,0	3,2
11.1.2	Clas.		3883	Mense	0,1	0,5
11.2	Grp.		38612	Servizi di alloggio	33,0	17,8
11.2.0	Clas.		38612	Servizi di alloggio	33,0	17,8
12	Div.		103170	Altri beni e servizi	0,3	3,3
12.1	Grp.		30372	Beni e servizi per la cura della persona	0,3	2,1
12.1.1	Clas.		16856	Servizi di parrucchiere e trattamenti di bellezza	0,1	3,6
12.1.2	Clas.		391	Apparecchi elettrici per la cura della persona	-1,5	6,8
12.1.3	Clas.		13125	Altri apparecchi non elettrici, articoli e prodotti per la cura della persona	0,7	0,3
12.3	Grp.		13449	Effetti personali n.a.c.	0,3	2,8
12.3.1	Clas.		5329	Gioielleria ed orologeria	0,6	4,8
12.3.2	Clas.		8120	Altri effetti personali	0,1	1,5
12.4	Grp.		10371	Assistenza sociale	0,0	2,0
12.4.0	Clas.		10371	Assistenza sociale	0,0	2,0
12.5	Grp.		14469	Assicurazioni	1,0	13,3
12.5.2	Clas.		861	Servizi assicurativi connessi all'abitazione	4,2	7,7
12.5.3	Clas.		621	Servizi assicurativi connessi alla salute	0,0	4,7
12.5.4	Clas.		12987	Assicurazioni sui mezzi di trasporto	0,9	14,0
12.6	Grp.		12776	Servizi finanziari n.a.c.	0,0	-0,2
12.6.2	Clas.		12776	Altri servizi finanziari n.a.c.	0,0	-0,2
12.7	Grp.		21733	Altri servizi n.a.c.	0,1	1,0
12.7.0	Clas.		21733	Altri servizi n.a.c.	0,1	1,0

Segue

**AREA SERVIZI AL CITTADINO E IMPRESE E QUALITA' DELLA VITA****SETTORE SERVIZI AL CITTADINO, PROTOCOLLO E ARCHIVIO GENERALE****SERVIZIO ELETTORALE E LEVA MILITARE, STATISTICA****VARIAZIONI percentuali dell'Indice NIC - Città di VENEZIA – APRILE 2024**

Codice	Tipo di Sintesi	Imputaz.	Peso	Descrizione	Variazioni percentuale Congiunturale	Variazioni percentuale Tendenziale
BS01	Tipol.pr.		532783	<i>Beni</i>	-0,6	-0,8
BS0101	Tipol.pr.		150610	<i>Beni alimentari</i>	-0,4	2,3
BS010101	Tipol.pr.		97117	<i>Alimentari lavorati</i>	-0,2	2,6
BS010102	Tipol.pr.		53493	<i>Alimentari non lavorati</i>	-0,8	1,8
BS0102	Tipol.pr.		101718	<i>Beni energetici</i>	-2,6	-12,0
BS010201	Tipol.pr.		93137	<i>Altri energetici</i>	-2,0	-13,7
BS010202	Tipol.pr.		8581	<i>Energetici regolamentati</i>	-9,1	-0,8
BS0103	Tipol.pr.		12630	<i>Tabacchi</i>	1,3	3,3
BS0104	Tipol.pr.		267825	<i>Altri beni</i>	-0,1	0,9
BS010401	Tipol.pr.		106212	<i>Beni durevoli</i>	-0,2	-0,5
BS010402	Tipol.pr.		64687	<i>Beni non durevoli</i>	0,2	0,7
BS010403	Tipol.pr.		96926	<i>Beni semidurevoli</i>	-0,3	2,3
BS0105	Tipol.pr.		29873	<i>Beni regolamentati</i>	-2,6	1,1
BS010501	Tipol.pr.		21292	<i>Altri beni regolamentati</i>	0,0	1,4
BS0106	Tipol.pr.		502910	<i>Beni non regolamentati</i>	-0,5	-1,0
BS02	Tipol.pr.		467217	<i>Servizi</i>	3,1	4,8
BS0201	Tipol.pr.		414002	<i>Servizi non regolamentati</i>	3,7	5,3
BS0202	Tipol.pr.		53215	<i>Servizi regolamentati</i>	-0,2	1,3
BS020201	Tipol.pr.		28941	<i>Servizi a regolamentazione locale</i>	-0,3	2,0
BS020202	Tipol.pr.		24274	<i>Servizi a regolamentazione nazionale</i>	0,0	0,4
BS0203	Tipol.pr.		61693	<i>Servizi relativi all'abitazione</i>	0,2	3,2
BS0204	Tipol.pr.		13466	<i>Servizi relativi alle comunicazioni</i>	0,1	0,7
BS0205	Tipol.pr.		191338	<i>Servizi ricreativi, culturali e per la cura della persona</i>	7,2	7,5
BS0206	Tipol.pr.		78529	<i>Servizi relativi ai trasporti</i>	0,7	4,8
BS0207	Tipol.pr.		122191	<i>Servizi vari</i>	0,2	1,7
BS03	Tipol.pr.		916912	<i>Beni e servizi non regolamentati</i>	1,4	1,9
BS0301	Tipol.pr.		174754	<i>Beni alimentari, per la cura della casa e della persona</i>	-0,3	2,0
BS04	Tipol.pr.		83088	<i>Beni e servizi regolamentati</i>	-1,1	1,3
C0101	Tipol.pr.		844789	<i>Componente di fondo (core inflation)</i>	1,7	3,3
C0201	Tipol.pr.		898282	<i>Indice generale esclusi energetici</i>	1,6	3,3
C0301	Tipol.pr.		732660	<i>Indice generale al netto dell'energia, degli alimentari (incluse bevande alcoliche) e tabacchi</i>	2,0	3,3
FR01	Tipol.pr.		376691	<i>Alta frequenza d'acquisto</i>	0,1	2,5
FR02	Tipol.pr.		415628	<i>Media frequenza d'acquisto</i>	2,8	1,6
FR03	Tipol.pr.		207681	<i>Bassa frequenza d'acquisto</i>	0,0	0,8



AREA SERVIZI AL CITTADINO E IMPRESE E QUALITA' DELLA VITA

SETTORE SERVIZI AL CITTADINO, PROTOCOLLO E ARCHIVIO GENERALE

SERVIZIO ELETTORALE E LEVA MILITARE, STATISTICA

GLOSSARIO ⁽¹⁾

Inflazione :

Misura le variazioni riscontrate nel tempo, dei prezzi di un insieme di prodotti (così definito "paniere") esemplificativo di tutti i beni e servizi finalizzati al consumo finale delle famiglie, e acquisibili sul mercato attraverso transazione monetaria.

Variazione congiunturale :

Variazione percentuale confrontata con il periodo precedente (mese precedente).

Variazione tendenziale :

Variazione percentuale confrontata con lo stesso periodo (stesso mese) dell'anno precedente.

COICOP :

Classificazione dei Consumi Individuali suddivisa secondo l'utilizzo finale.

ECOICOP :

Classificazione Europea dei Consumi Individuali secondo l'utilizzo finale, a un livello di dettaglio (sottoclassi) maggiore rispetto alla COICOP.

NIC :

Indice nazionale dei Prezzi al Consumo per l'Intera Collettività.

FOI :

Indice nazionale dei Prezzi al Consumo per le Famiglie di Operai e Impiegati.

IPCA :

Indice Armonizzato dei Prezzi al Consumo utilizzato convenzionalmente per i Paesi dell'Unione Europea.

Beni alimentari, per la cura della casa e della persona :

Comprendono i beni alimentari, i beni per la pulizia e manutenzione ordinaria della casa, e i beni per l'igiene personale e prodotti di bellezza.

Beni alimentari :

Comprendono i generi alimentari (per esempio: pane, carne, e i formaggi), le bevande analcoliche e quelle alcoliche.

Vengono definiti lavorati i beni alimentari destinati al consumo finale, risultato di un processo di trasformazione industriale (per esempio: succhi di frutta, insaccati, e prodotti surgelati).

Si definiscono non lavorati, i beni alimentari non trasformati (carne fresca, pesce fresco, frutta, e verdura fresca).

Beni energetici regolamentati :

Comprendono le tariffe per l'energia elettrica nel mercato tutelato e la fornitura del gas di rete per uso domestico.

Beni energetici non regolamentati :

Includono: i carburanti per gli autoveicoli, i lubrificanti, i combustibili per uso domestico non regolamentati e l'energia elettrica nel mercato libero.

Beni regolamentati :

Comprendono i beni energetici regolamentati, e gli altri beni regolamentati.



AREA SERVIZI AL CITTADINO E IMPRESE E QUALITA' DELLA VITA

SETTORE SERVIZI AL CITTADINO, PROTOCOLLO E ARCHIVIO GENERALE

SERVIZIO ELETTORALE E LEVA MILITARE, STATISTICA

GLOSSARIO (2)

Beni durevoli :

Sono le autovetture, gli articoli di arredamento, e gli elettrodomestici.

Beni non durevoli :

Sono i detersivi per la pulizia della casa, i prodotti per la cura della persona, e i medicinali.

Beni semidurevoli :

Sono i capi di abbigliamento, le calzature, e i libri.

Servizi relativi all'abitazione :

Includono i servizi di riparazione, la pulizia e manutenzione della casa, la tariffa per i rifiuti solidi, la tariffa per la raccolta acque reflue, il canone d'affitto, e le spese condominiali.

Servizi relativi alle comunicazioni :

Comprendono i servizi di telefonia, e i servizi postali.

Servizi ricreativi, culturali e per la cura della persona :

Includono i pacchetti vacanza, i servizi di alloggio, i ristoranti, bar e simili, le mense, la riparazione di apparecchi audiovisivi, fotografici e informatici, i servizi per l'abbigliamento, i servizi per l'igiene personale, i servizi ricreativi e culturali vari, i concorsi e le lotterie.

Servizi relativi ai trasporti :

Racchiudono i trasporti aerei, quelli marittimi, ferroviari, e stradali, i servizi di manutenzione e riparazione di mezzi di trasporto, le assicurazioni sui mezzi di trasporto.

Servizi vari :

Includono l'istruzione, i servizi medici, i servizi per l'assistenza, i servizi finanziari; le professioni liberali, il servizio funebre, e le assicurazioni sugli infortuni.