

LE PISTE CICLABILI DELLA TERRAFERMA VENEZIANA



#EnjoyRespectVenezia



- LEGENDA**
- PERCORSI CICLABILI**
- Percorsi ciclabili esistenti
 - Percorsi ciclabili a senso unico
 - Collegamenti consigliati tra ciclabili
 - Area pedonale cicli a mano
 - Postazioni bike sharing e monopattini
 - ⚙ Meccanici bici
 - ⚠ Lavori in corso
- RETE CICLABILE URBANA PRINCIPALE**
- Itinerari della rete ciclabile urbana principale



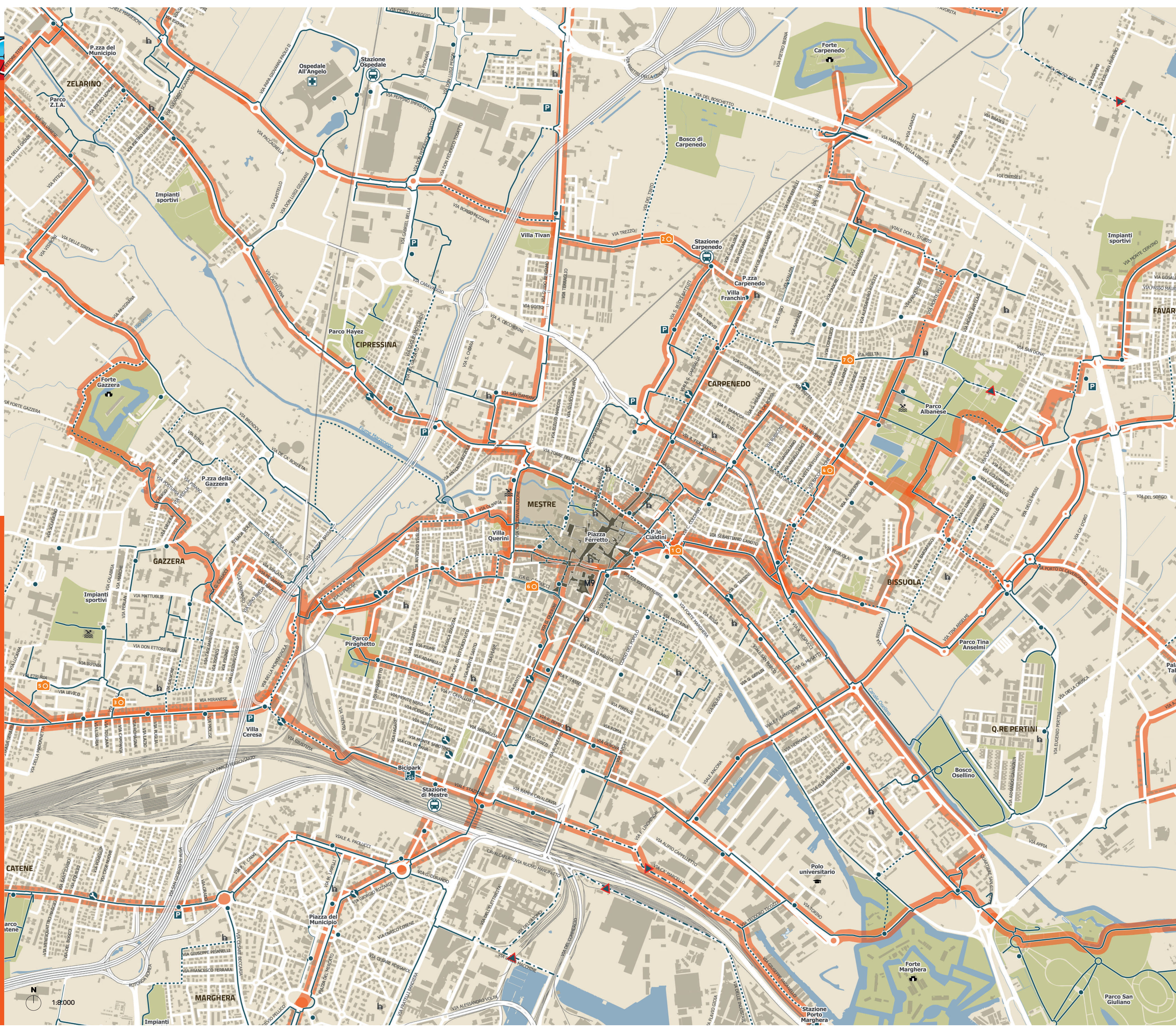
Sempre più persone, di tutte le età, amano usare le due ruote nella nostra città, con la propria bici o con quella in condivisione.

Da quest'anno lo stiamo registrando anche con nuovi contabili visibili da tutti i cittadini. Il primo lo abbiamo installato in piazzale Cialdini, vicino al nuovo ponte ciclopedonale dedicato a don Franco De Pieri, usatissimo per collegare il quartiere Bissuola al centro di Mestre. Da gennaio ha registrato una media di 1500 passaggi al giorno, con picchi di 2000 nella bella stagione.

Oltre a questa novità stiamo avviando un nuovo servizio chiamato "bike check-up" per aiutare anche i ciclisti con i mezzi "più arrugginiti" a recuperare la bici dal garage e rimetterla in strada con qualche piccola, ma doverosa attenzione. Non mancherà, anche quest'anno, l'appuntamento "VENEZIA IN BICI" con le tante attese uscite in bici guidate, per accompagnare sempre più cittadini a scoprire i panorami più belli del nostro territorio.

I percorsi si allungano e ci permettono di scoprire, in sicurezza, nuovi paesaggi della nostra città. I nuovi interventi aumentano i chilometri della rete ciclabile, ma anche la qualità della vita in città, perché permettono di spostarsi facilmente tra un quartiere e l'altro, tra boschi e parchi, scuole o impianti sportivi. Quest'anno, ad esempio, potremo sperimentare la nuova pista ciclabile che collega, senza interruzioni, il centro di Favaro a quello di Tessera, passando lungo le campagne e la torre Antica di Tessera, e la nuova passerella ciclabile che collegherà Chirignago a Catene attraversando la ferrovia. Ma non ci fermiamo qui, tanti altri cantieri saranno completati nei prossimi mesi. Tra le più attese c'è la pista ciclabile che dal centro di Marghera permetterà di arrivare in sicurezza alla nuova piscina per poi congiungersi con la pista che porta a Venezia lungo il ponte della Libertà. Anche in laguna stiamo realizzando importantissimi collegamenti ciclabili, al Tronchetto per arrivare in sicurezza ad imbarcare le proprie bici sul ferry boat, al Lido e a Pellestrina, per garantire spostamenti in bici sicuri e funzionali, nel pieno rispetto degli ambienti più delicati, tipici del tessuto urbano lagunare. Nel frattempo, continua il lavoro certosino dei progettisti per completare gli ultimi percorsi sicuri per raggiungere i plessi scolastici comunali. Davvero tante novità, quindi, che ci permettono di confermare, con soddisfazione che, anche nel campo delle due ruote, Venezia è diventata una città moderna, sostenibile e accogliente. Allora, anche quest'anno, tutti in sella!

Luigi Brugnaro
Sindaco di Venezia



1:8.000



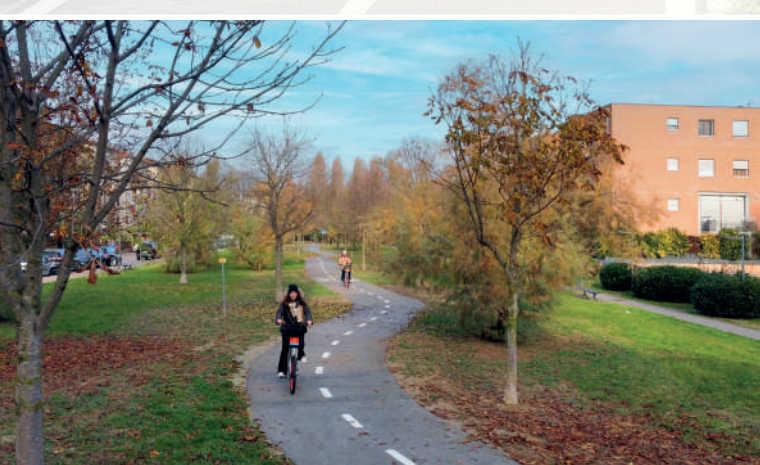
Totem Conta ciclisti



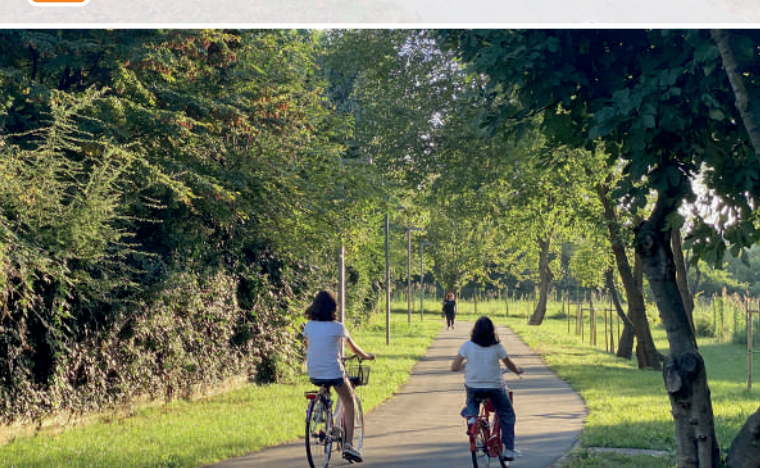
Pista ciclabile di via Trezzo



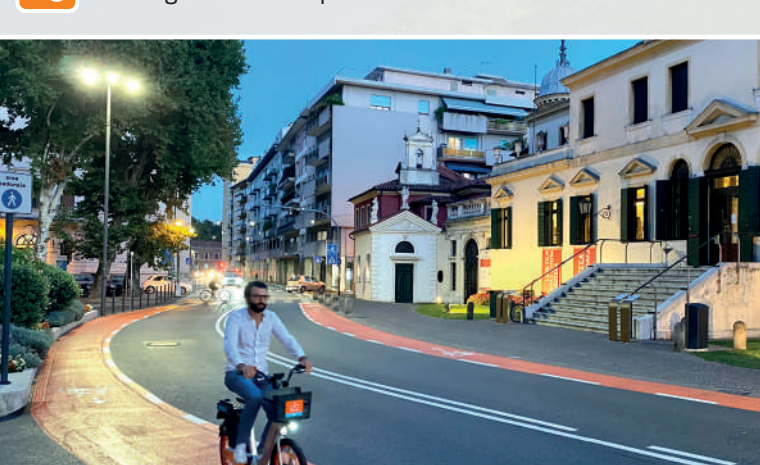
Nuovo percorso ciclabile in via Friuli



Via Dandolo: Pista ciclabile nel Parco



Collegamento ciclopedonale di Via Etruria



Corsie ciclabili lungo via Carducci



Pista ciclabile bidirezionale via Rielta



VENEZIA IN BICI
BIKE CHECK UP