



LUDOTECA
Terra-Ferma

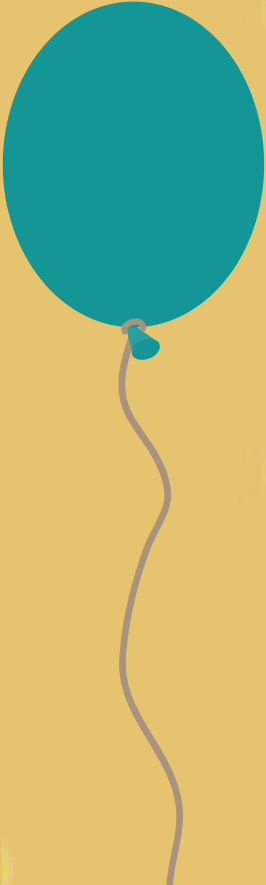


SERVIZIO CIVILE
UNIVERSALE

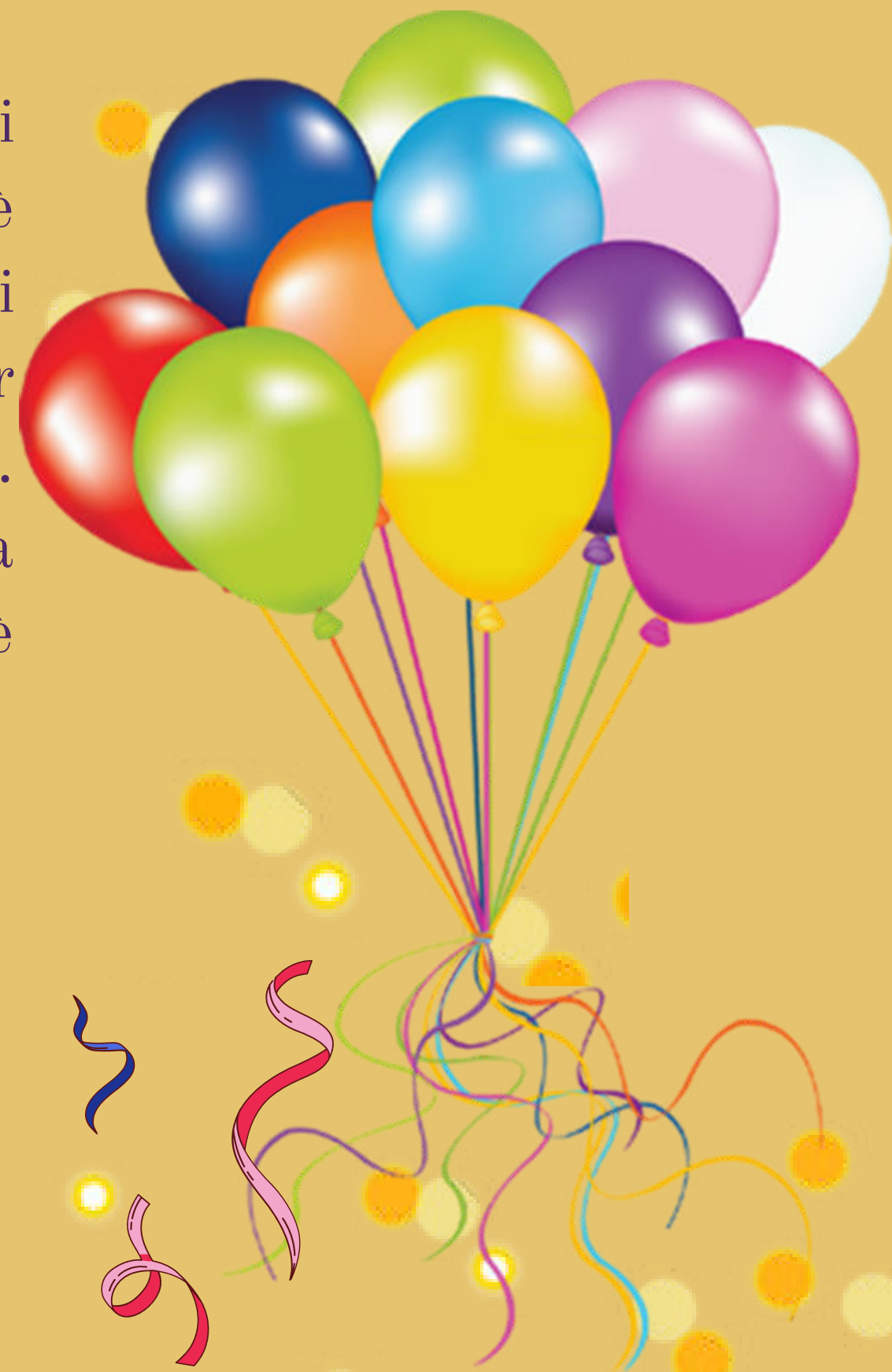


Febbraio 2022

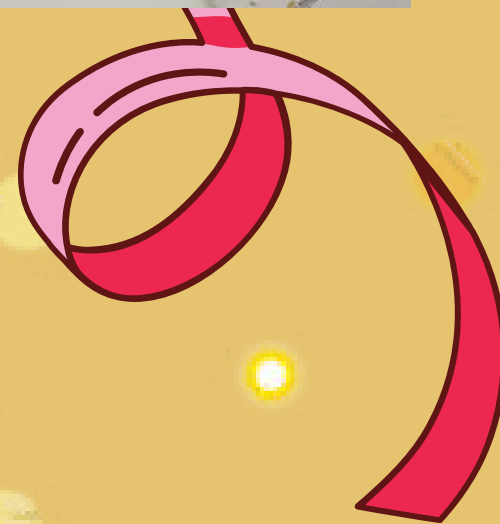
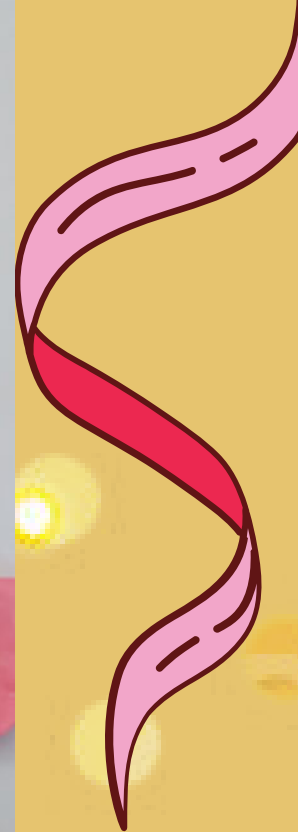
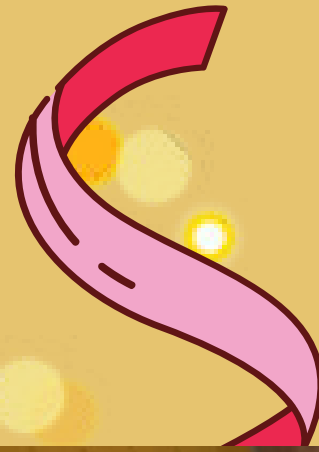
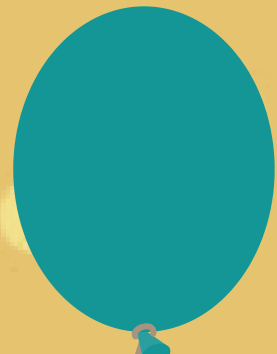


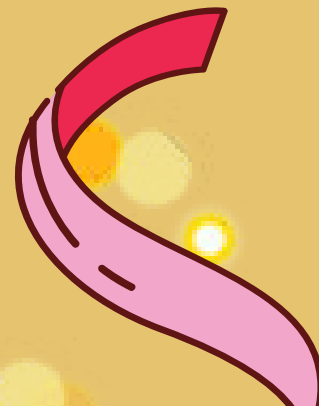
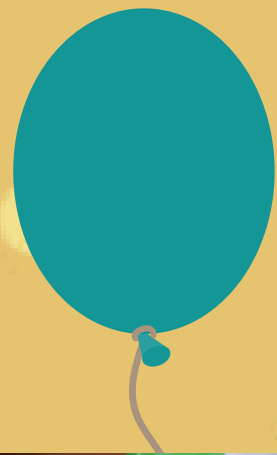


Il laboratorio di Carnevale ha visto bambine e bambini impegnati nella creazione di maschere in cartapesta. Per la realizzazione si è suddiviso il laboratorio in due incontri: nel primo sono stati gonfiati i palloncini e sono state strappate strisce di carta da quotidiani per incollarle ai palloncini tramite una miscela di acqua e colla vinilica. Nel secondo, sono stati bucati i palloncini, tagliato a metà la sagoma, preso le misure dell'altezza degli occhi per fare i fori e si è proceduto con dipintura e decorazioni.

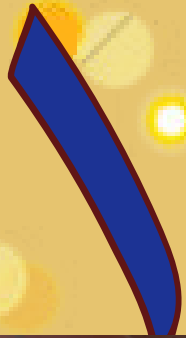
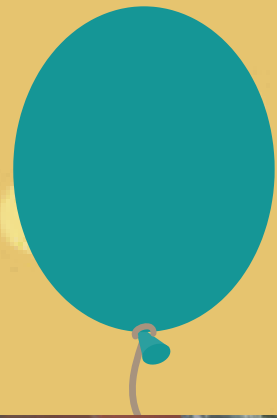


16 e 23 Febbraio - 17 e 24 Febbraio





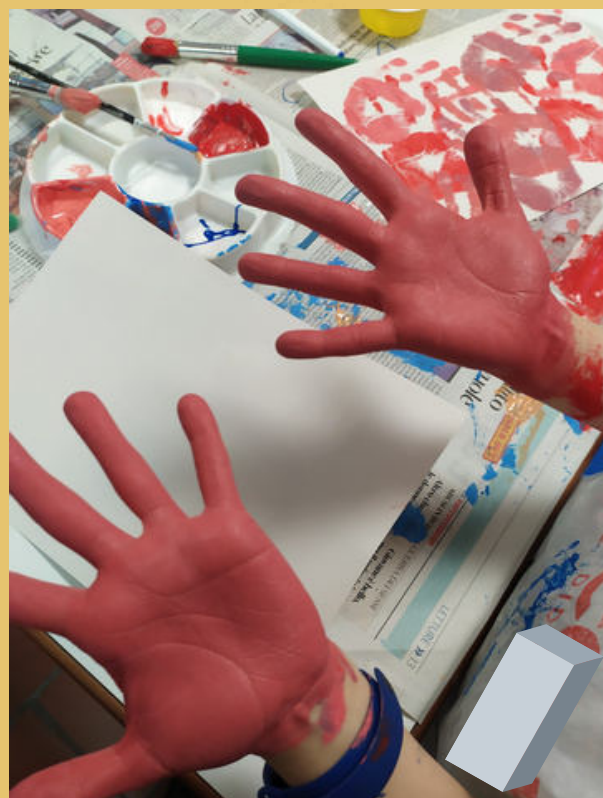












Nei tempi d'attesa, liberi di esprimersi, bambine e bambini hanno sperimentato con i colori e creato maschere in cartoncino

Oltre al laboratorio di maschere, nel mese di Febbraio sono stati proposti il laboratorio "Crea il tuo Memory" (01 e 02 Febbraio) per realizzare un personale Memory da viaggio, il laboratorio "Giochiamo con i colori" (7 e 10 Febbraio) per riconoscere primari, secondari, terziari, complementari, caldi e freddi, incontri di lettura (08 e 21 Febbraio) e di giochi da tavolo (14 e 28 febbraio).

