



Comune di Venezia
 Direzione Centrale
 Sviluppo del Territorio e Mobilità
 Ufficio Urbanistica Mestre

PIANO DI ZONA EX L. 167/62
 NUCLEO 7 (area C2 21)

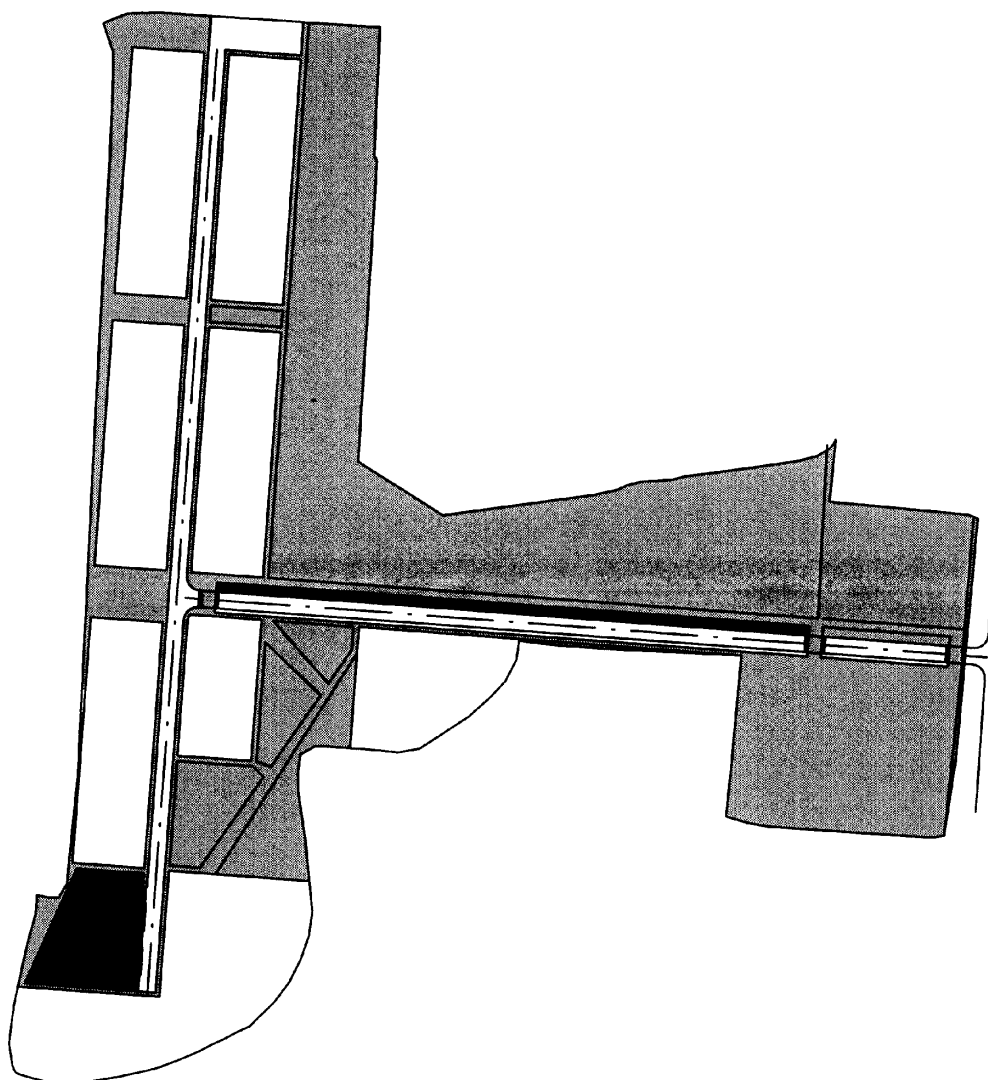
Terraglio Est

P1

7

37

PROGETTO
 VERIFICA DEGLI STANDARD



DIMENSIONAMENTO DELLE AREE A STANDARD

	L.R. 61/85 Artt. 25 - 26 mq./ab	PRESCRIZIONI P.R.G.	PRESCRIZIONI P.R.G. Adott.	PRESCRIZIONI P.E.E.P.	
Abitanti Teorici	561	561	571	561	
AREE A STANDARD					
Verde Primario + Secondario	3+15	10.098	1.683+10.100=11.783	15.420	30.103
Parcheggi residenza	3.5	1.964	1.970	2.000	2.194
TOTALI		12.062	13.753	17.420	32.297

CARATURE URBANISTICHE

Superficie Territoriale	56.144 mq
Viabilità	4.184 mq
Spazi e percorsi pedonali	6.430 mq
Parcheggi	2.194 mq
Aree a Verde Pubblico	23.673 mq
Aree Residenziali	19.663 mq



P17 37

PROGETTO
 LOTTIZZAZIONE DELLE AREE DESTINAZIONI D'USO DEL SUOLO

LEGENDA

LIMITI

Parimetro del Piano

Destinazioni d'uso del suolo

- Pista ciclabile
- Spazi e percorsi pedonali
- Aree a verde pubblico
- Aree residenziali

n° Numero lotto nuova edificazione

E Edificio esistente

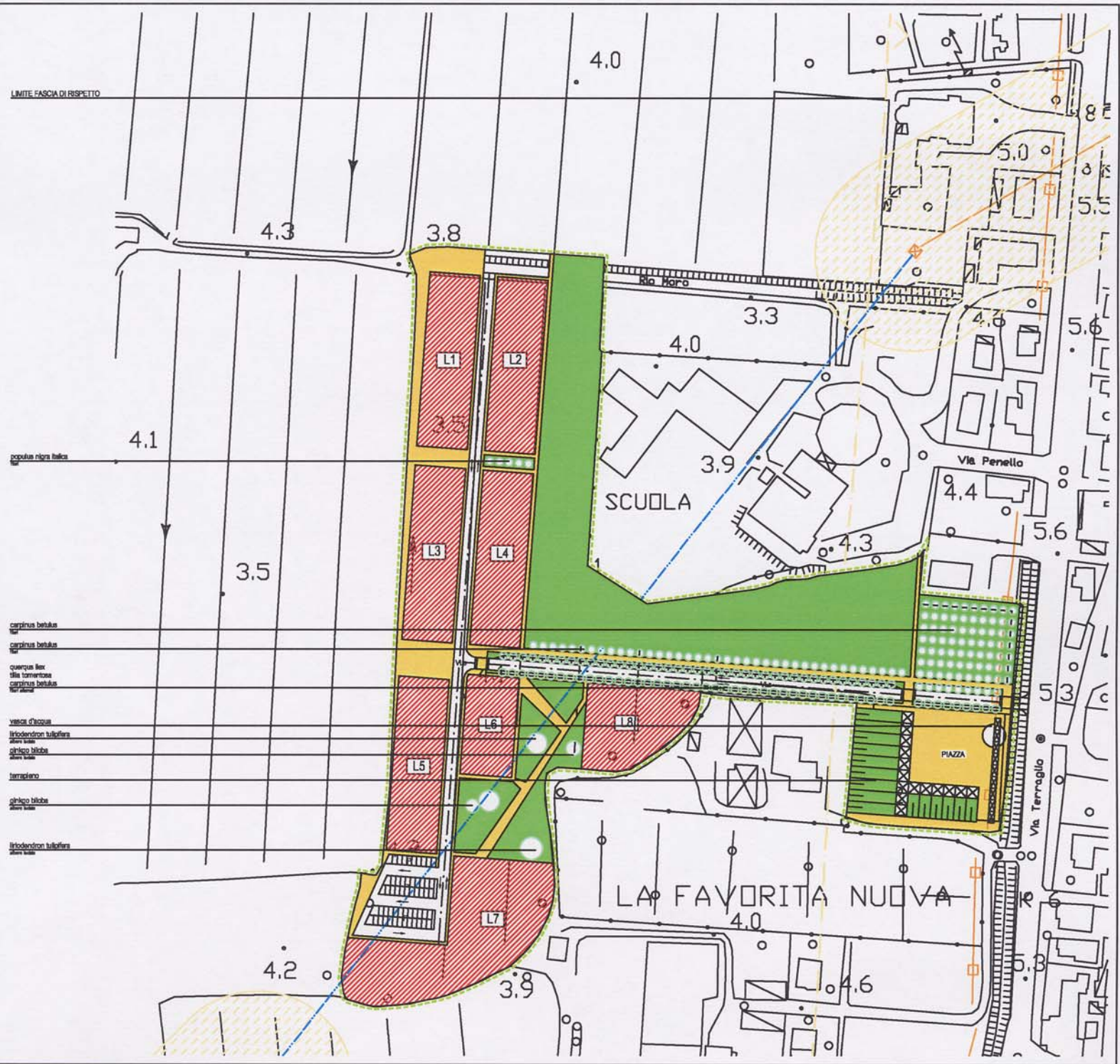
- VU Visibilità Urbana
 - p - Principale
 - s - Secondaria
- VL Visibilità Locale
 - p - Principale
 - s - Secondaria
- CR Corte Residenziale
- P Parcheggi di superficie

Altre informazioni

- Portici
- Dossi (Porta residenziale)
- Serrali di manto
- Alberature
- Macchie alberate
- Fascia di rispetto elettrodoto
- Fascia di rispetto di interesse Paesistico Ambientale del Terraglio (Art. 33 PALAV)
- Tracciato indicativo elettrodoto interrato

LOTTE D'INTERVENTO

N° Lotti	Sup. Fond.	Volume		H. max	Parziario	Tipologia
		mq.	m.			
1	2.340	12.824	12,50			Stesso - Libre
2	2.340	12.824	12,50			Stesso - Libre
3	2.340	12.824	12,50			Stesso - Libre
4	2.340	12.824	12,50			Stesso - Libre
5	2.340	12.824	12,50			Stesso - Libre
6	1.370	8.000	12,50			Stesso - Libre
7	4.548	9.000	12,50			Stesso - Libre
8	2.047	8.000	12,50			Stesso - Libre
TOTALE	19.861	84.120				



- carpinus betulus*
- carpinus betulus*
- quercus ilex*
- tilia tomentosa*
- carpinus betulus*
- populus nigra italica*
- varca d'acqua*
- iriodendron villosifera*
- ginkgo biloba*
- terrazzino*
- ginkgo biloba*
- iriodendron villosifera*

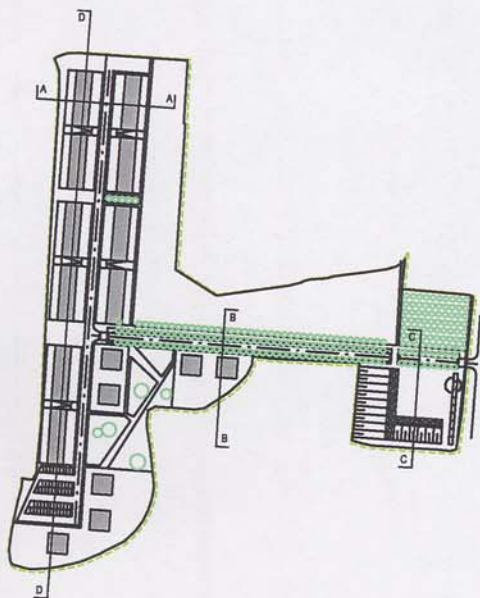


Comune di Venezia
 Direzione Centrale
 Sviluppo del Territorio e Mobilità
 Ufficio Urbanistica Mestre

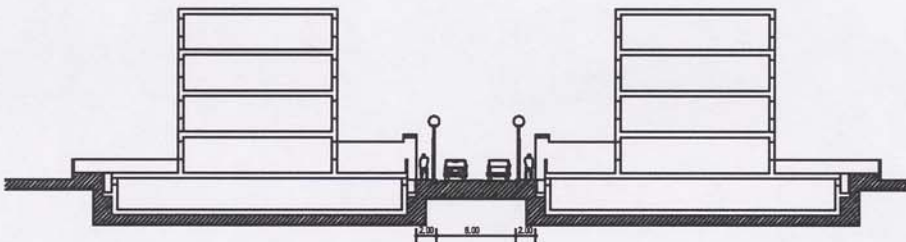
PIANO DI ZONA EX L. 167/62
 NUCLEO 7 (area C2 21)
 Terraglio Est

P17 37

PROGETTO
 PROFILI E SEZIONI STRADALI TIPO



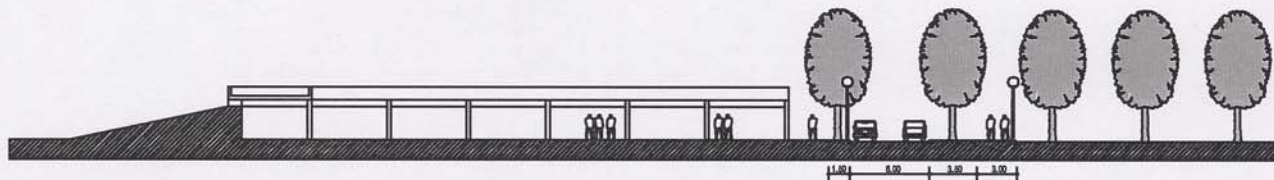
SEZIONE A-A



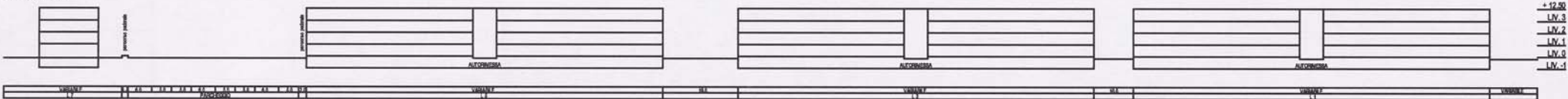
SEZIONE B-B



SEZIONE C-C



SEZIONE D-D



+12.50
 LV.3
 LV.2
 LV.1
 LV.0
 LV.-1