

PROGETTO_SUPERFICI E VOLUMI

SUPERFICIE COPERTA TOTALE	mq	1126,03
SUPERFICIE ESTERNA A PARCHEGGIO	mq	374,03

SUPERFICIE HOTEL
AMPLIAMENTO

Piano terra	mq	113,69
Piano primo	mq	208,01
Piano secondo	mq	208,01
Piano terzo	mq	208,01
Piano quarto	mq	208,01
AMPLIAMENTO (f.t.)	mq	945,73
SUPERFICIE HOTEL	mq	2347,12

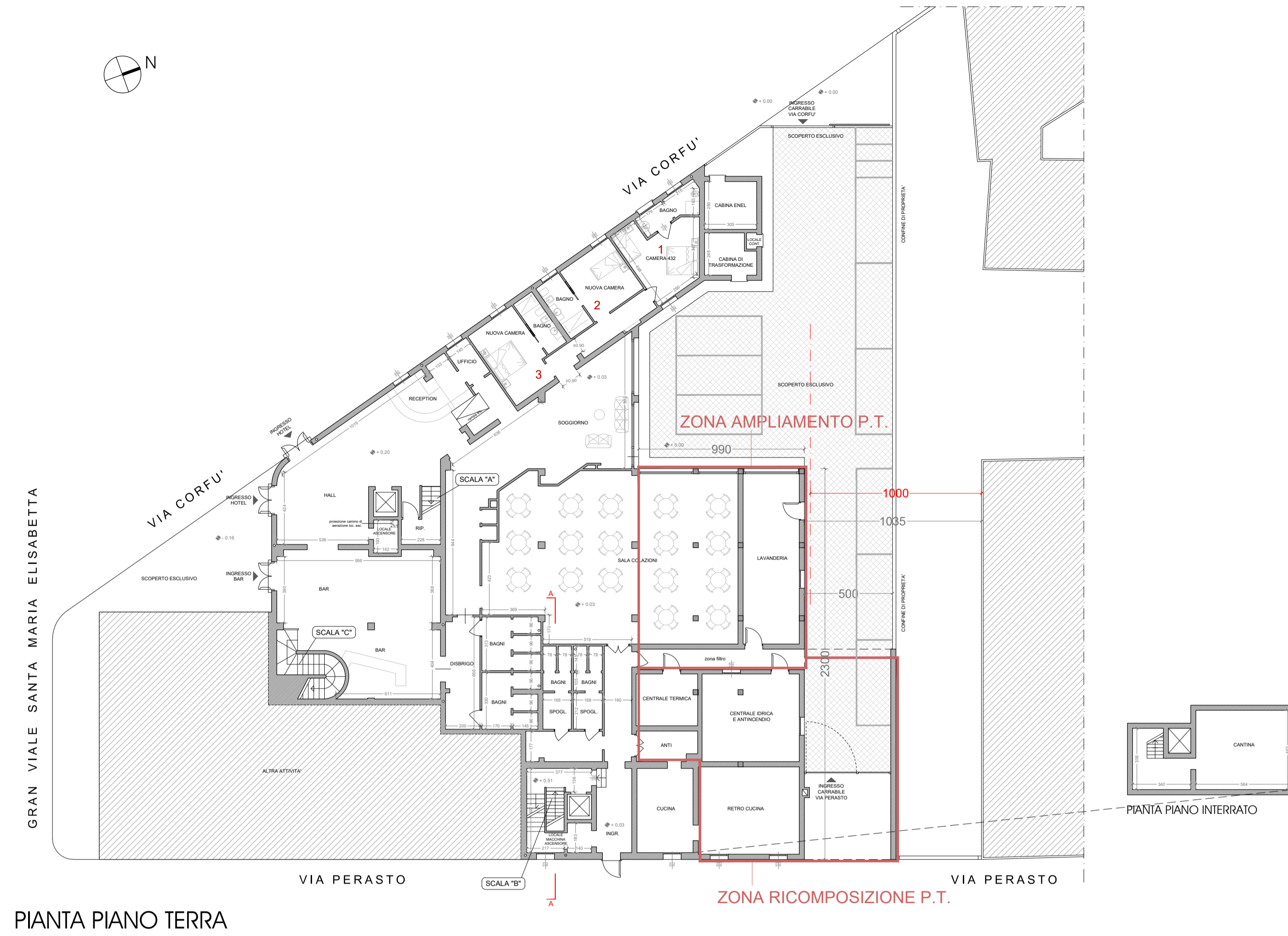
TOTALE SUPERFICIE HOTEL (f.t.)	mq	3292,85
SUPERFICIE HOTEL (interrato)	mq	48,10

VOLUME HOTEL
AMPLIAMENTO

Piano terra (mq 113,69 x H m 3,25)	mc	369,49
Piano primo (mq 208,01 x H m 3,35)	mc	696,83
Piano secondo (mq 208,01 x H m 3,35)	mc	696,83
Piano terzo (mq 208,01 x H m 3,20)	mc	665,63
Piano quarto (mq 208,01 x H m 3,20)	mc	665,63

AMPLIAMENTO (f.t.)	mc	3094,41
VOLUME HOTEL	mc	7684,06

TOTALE VOLUME HOTEL (f.t.)	mc	10778,47
VOLUME HOTEL (interrato)	mc	110,63



PIANTA PIANO TERRA



PIANTA PIANO PRIMO



PIANTA PIANO SECONDO

CAPACITA' RICETTIVA PROGETTO

PIANO TERRA	3 camere	
PIANO PRIMO	25 camere	di cui 9 ampliamento
PIANO SECONDO	26 camere	di cui 9 ampliamento
PIANO TERZO	22 camere	di cui 9 ampliamento
PIANO QUARTO	17 camere	di cui 9 ampliamento
TOTALE	93 camere	di cui 36 ampliamento

COMUNE DI VENEZIA

PROGETTO DI RISTRUTTURAZIONE E AMPLIAMENTO "HOTEL LE BOULEVARD"
Gran Viale S. Maria Elisabetta n. 41 - Lido di Venezia
Comune di Venezia - Fg. 25 - Part. 120 - sub. 5

RICHIESTA DI AMMISSIONE - PROCEDURA DI SPORTELLO UNICO PER LE ATTIVITA' PRODUTTIVE

Richiedente
LE BOULEVARD S.r.l. - Venezia
c.f. / p.iva 01511020271

Progettista
Arch. Maurizio Papini
Studio Associato Arch. M. Papini - Arch. G. Talluto
Via Respighi, 4 - 30171 Mestre (VE) Italy
tel +39 041/989919 fax +39 041/5068886
e-mail m.papini@piscarchitelli.it

Oggetto
PROGETTO
Pianta piano terra
Pianta piano primo
Pianta piano secondo

Scala 1:200

Data gennaio 2020
Aggiornam.

Elaborato