

STATO DI FATTO_SUPERFICI E VOLUMI

SUPERFICIE DEL LOTTO CATASTALE mq 1224,00

SUPERFICIE COPERTA ATTUALE mq 1012,49

SUPERFICIE ESTERNA A PARCHEGGIO mq 425,08

SUPERFICIE HOTEL

PIANO TERRA
Corpo principale mq 569,05
Cabina Enel e di trasformazione mq 20,35
Ricomposizione piano terra mq 150,82
Sottocentrale - piano rialzato mq 31,53
Soppalco lavanderia - piano soppalco mq 73,11
Totale piano terra mq 844,86

PIANO PRIMO
Corpo principale mq 457,48

PIANO SECONDO
Corpo principale mq 457,48

PIANO TERZO
Corpo principale mq 356,15

PIANO QUARTO
Corpo principale mq 356,15

SUPERFICIE HOTEL (f.t.) mq 2472,12

SUPERFICIE HOTEL (interrato) mq 48,10

VOLUME HOTEL

PIANO TERRA
Corpo principale (mq 569,05 x H m 3,25) mc 1849,41
Cabina Enel e di trasformazione (mq 20,35 x H m 3,25) mc 66,14
Ricomposizione piano terra (mq 150,82 x H m 3,25) mc 490,17
Sottocentrale - piano rialzato (mq 31,53 x H m 2,30) mc 72,52
Soppalco lavanderia - piano soppalco (mq 73,11 x H 2,30) mc 168,15
Totale piano terra mc 2646,39

PIANO PRIMO
Corpo principale (mq 457,48 x H m 3,35) mc 1532,56

PIANO SECONDO
Corpo principale (mq 457,48 x H m 3,35) mc 1532,56

PIANO TERZO
Corpo principale (mq 356,15 x H m 3,20) mc 1139,68

PIANO QUARTO
Corpo principale (mq 356,15 x H m 3,20) mc 1139,68

VOLUME HOTEL (f.t.) mc 7990,87

VOLUME HOTEL (interrato) mc 110,63



Superficie da ristrutturare



PIANTA PIANO TERZO

ZONA RICOMPOSIZIONE P.T.
E AMPLIAMENTO PIANI SUPERIORI

CAPACITA' RICETTIVA STATO DI FATTO

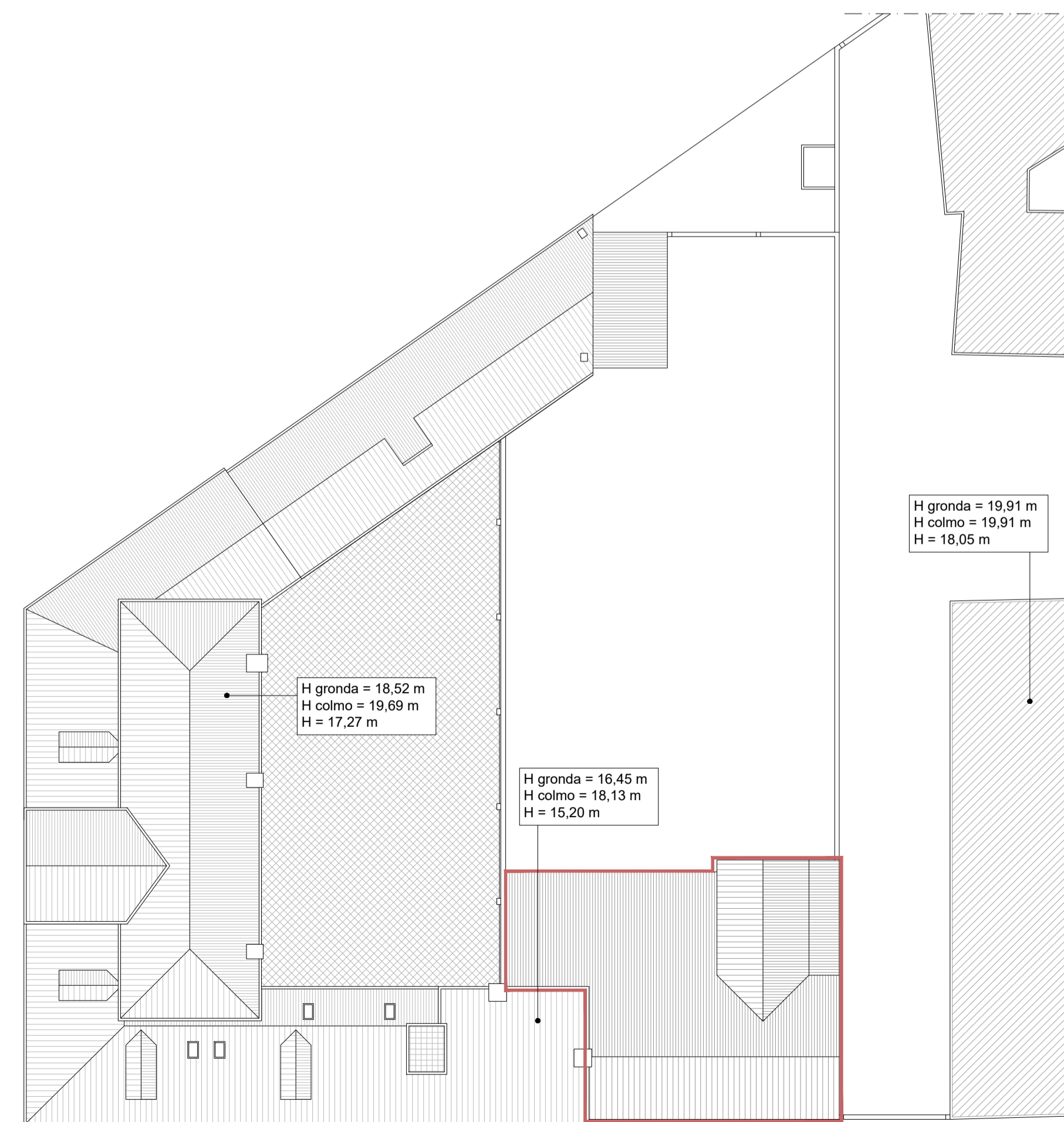
PIANO TERRA	3 camere
PIANO PRIMO	16 camere
PIANO SECONDO	16 camere
PIANO TERZO	12 camere
PIANO QUARTO	8 camere
TOTALE	55 camere

Superficie da ristrutturare



PIANTA PIANO QUARTO

ZONA RICOMPOSIZIONE P.T.
E AMPLIAMENTO PIANI SUPERIORI



PIANTA COPERTURE

ZONA RICOMPOSIZIONE P.T.
E AMPLIAMENTO PIANI SUPERIORI

H gronda = 19,91 m
H colmo = 19,91 m
H = 18,05 m

H gronda = 18,52 m
H colmo = 19,69 m
H = 17,27 m

H gronda = 16,45 m
H colmo = 18,13 m
H = 15,20 m

COMUNE DI VENEZIA

PROGETTO DI RISTRUTTURAZIONE E AMPLIAMENTO "HOTEL LE BOULEVARD"
Gran Viale S. Maria Elisabetta n. 41 - Lido di Venezia
Comune di Venezia - Fg. 25 - Part. 120 - sub. 5

RICHIESTA DI AMMISSIONE - PROCEDURA DI SPORTELLO UNICO PER LE ATTIVITA' PRODUTTIVE

Richiedente
LE BOULEVARD S.r.l. - Venezia
c.f. / p.iva 01511020271

Progettista
Arch. Maurizio Papini
Studio Associato Arch. M. Papini - Arch. G. Talluto
Via Respighi, 4 - 30171 Mestre (VE) Italy
tel +39 041/989919 fax +39 041/5068886
e-mail m.papini@plscarchiteti.it

Oggetto
STATO DI FATTO
Pianta piano terzo
Pianta piano quarto
Pianta coperture

Scala 1:200

Data gennaio 2020
Aggiornam.

Elaborato

6