



PROGETTO

Scala 1:500 - 1:200

PROFILI E SEZIONI

PROGETTISTI:
 Dott. Urb. Turiddu Pugliese (Responsabile del progetto)
 Arch. Fabio Scasso (Responsabile del progetto)

IL DIRIGENTE DI AREA

COLLABORATORI:
 Laura Barbato
 Arch. Viviana Castaldello
 Arch. Paolo Ortelli
 Arch. Nicola Rossi

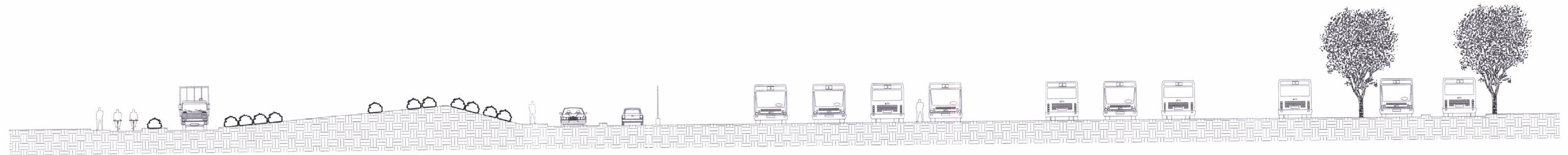
CONSULENTE STORICO
 Arch. Anna Maria Zizzi

Segretario Generale

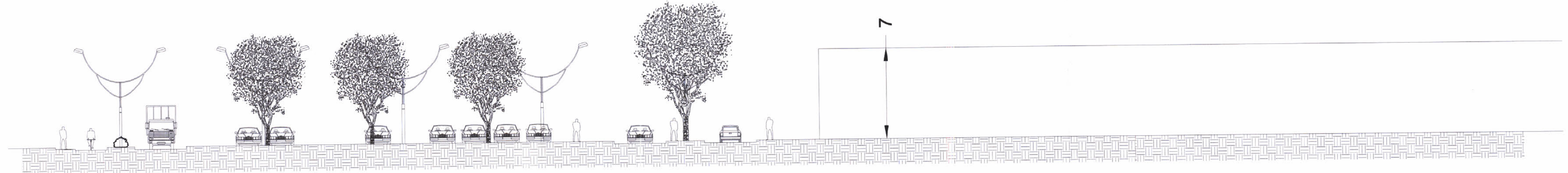
Presidente del Consiglio Comunale

Centro Doc
 ME465
 documento
 Piano Particolareggiato del Terminal di Fusina
 elaborato
 Cartografia di Progetto
 fase / rev
 controdeda / 0 P 1-4/20 Progetto Profili
 comune di Venezia - "Cartografia" - Controdocumentazione

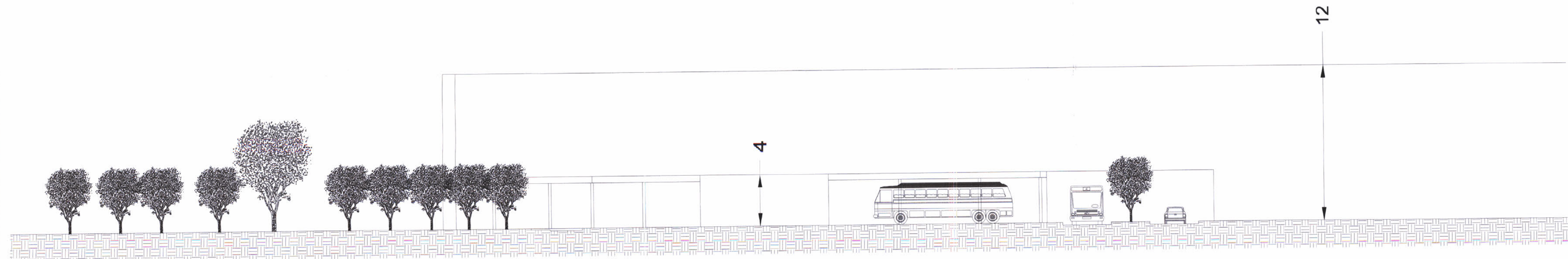
Adozione delibera di G.C. n. del esecutiva il
 Protocollo generale n. del esecutiva il
 Approvazione delibera di C.C. n. 10 del 23/4/10 esecutiva il



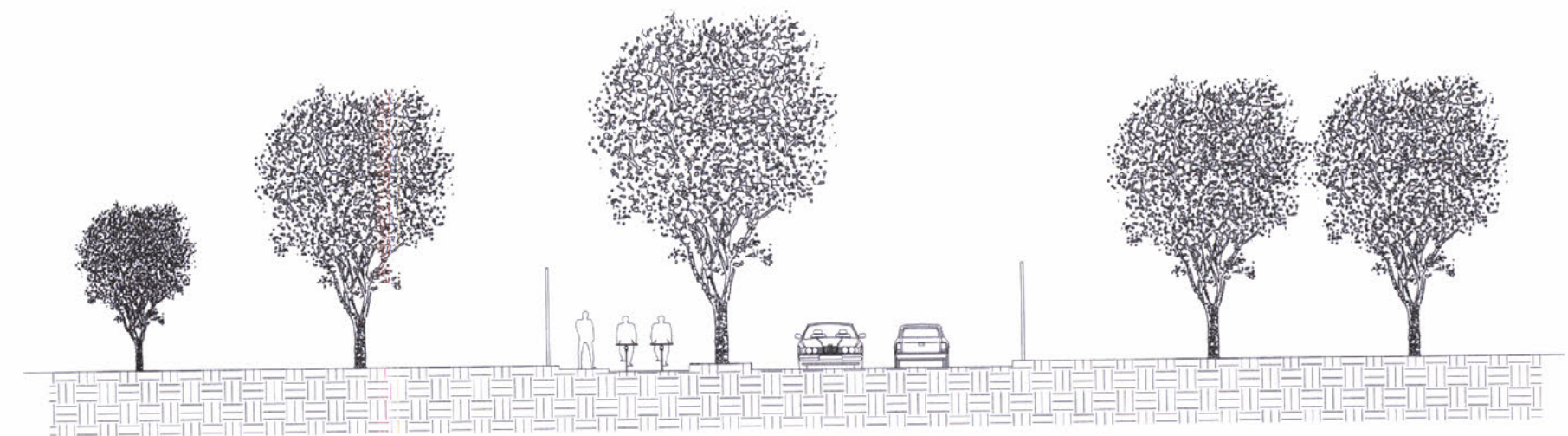
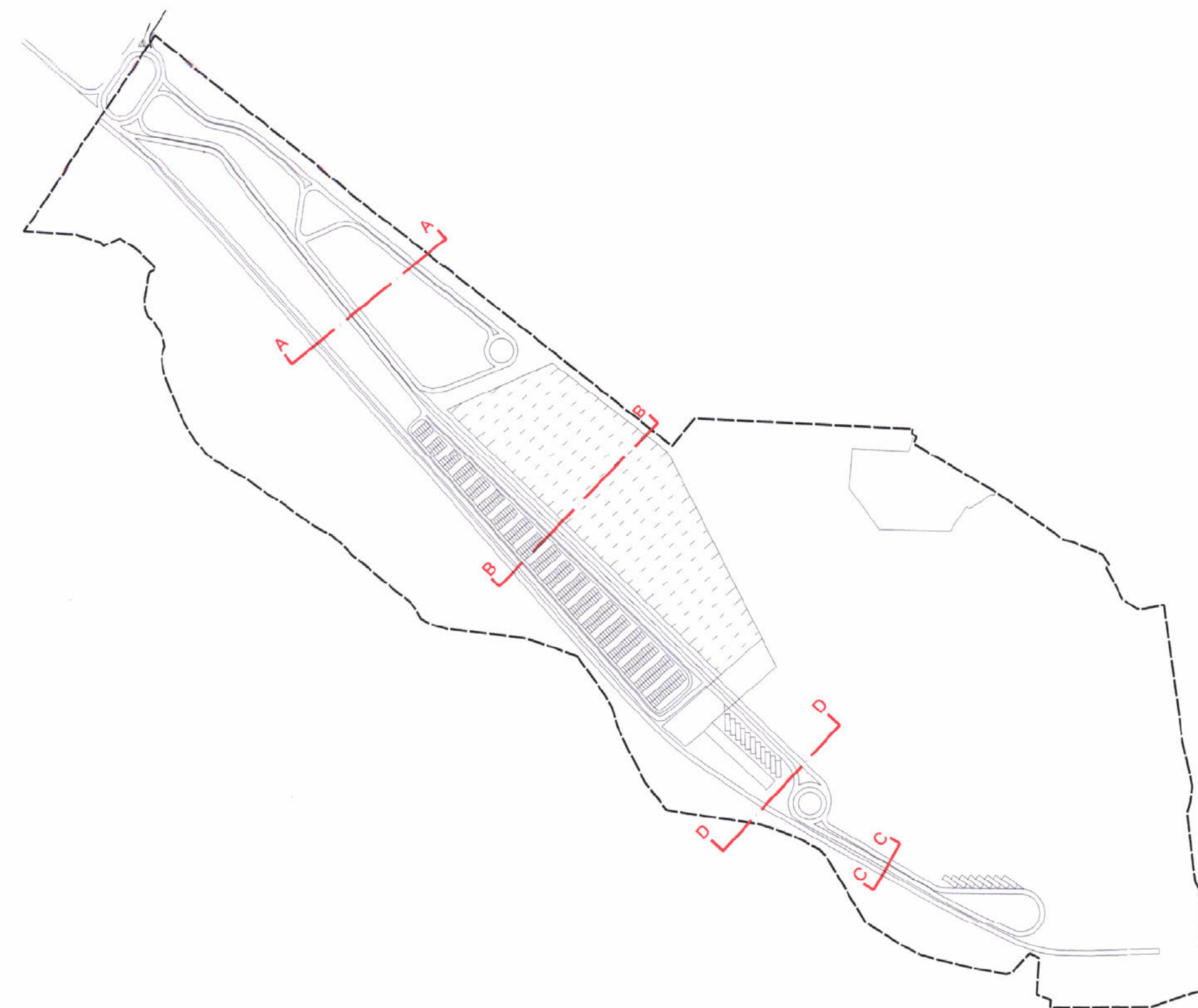
Sezione A:A



Sezione B:B



Sezione D:D



Sezione C:C