



## SCHEDA INFORMATIVA

ai sensi dell'art. 21 del Decreto Legislativo n. 105/2015

per i residenti nella zona dello Stabilimento della **GENERALE SERVIZI S.r.l.**  
in via Venier 14 a Marcon

Lo Stabilimento della Generale Servizi, sito nella zona industriale di Marcon, al confine con il Comune di Venezia, è un deposito di logistica che riceve e riorganizza su bancali ampi stoccaggi di merci varie, tra cui anche polveri di rame, ottone, zinco e loro leghe. Durante tale attività potrebbe avvenire un rilascio accidentale di tali sostanze da un contenitore per rottura degli organi di tenuta o del contenitore stesso.

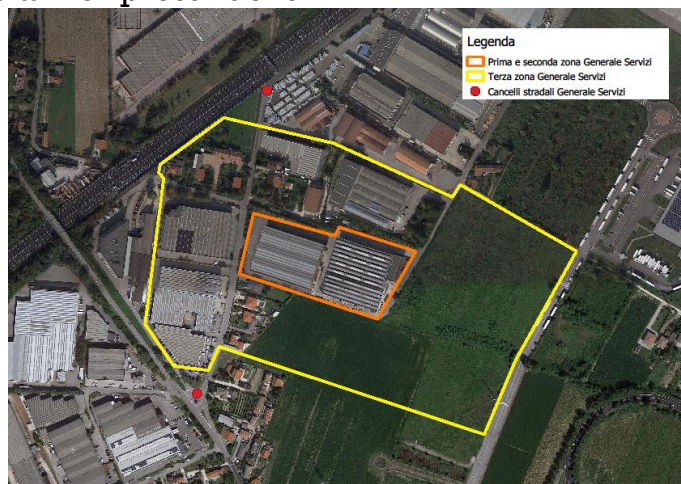
Lo Stabilimento è sottoposto a **continue verifiche** da parte dei tecnici dei Vigili del Fuoco e dell'Arpav, che possono chiedere al Gestore di apportare anche modifiche se necessario, per garantire la **massima sicurezza dell'impianto**. La possibilità che possa avvenire un incidente grave è piuttosto remota, **grazie ai sistemi di sicurezza installati** e alla predisposizione di un sistema di gestione della sicurezza da parte della ditta. Nonostante tutto però **si potrebbe verificare un incidente** per perdita di sostanze, il cui impatto comunque risulterebbe interno al perimetro dello Stabilimento.

E' buona norma comunque per la popolazione che abita nei pressi dello

stabilimento evitare di sostare all'aperto durante un incendio, per tale motivo nel presente piano è vivamente consigliato di rimanere al chiuso qualora venga attivato il Piano di Emergenza Esterna.

A seguito di un incidente all'interno dello stabilimento, **il Gestore attiva il PEI** (Piano di Emergenza Interna) con le procedure previste per risolvere la situazione e limitare gli effetti o il propagarsi dell'incidente. Nel caso di un evento percepibile all'esterno o che possa avere conseguenze all'esterno, **viene attivato immediatamente il PEE** (Piano di Emergenza Esterna) che la Prefettura ha messo a punto in collaborazione con Vigili del Fuoco, ARPAV, SUEM118, Sindaco, Forze di Polizia, Volontari della Protezione Civile, Città Metropolitana e Regione Veneto.

**I residenti all'interno della terza zona, al suono della sirena, dovranno immediatamente trovare un riparo al chiuso, chiudendo eventualmente porte e finestre, e restarvi sino al cessato allarme**, che verrà comunicato dal Comune. Di seguito le aree interessate da un eventuale incidente:





## DOMANDE FREQUENTI

### Che cos'è il PEE?

Il PEE - **Piano di Emergenza Esterna**- è un documento che la Prefettura deve predisporre per tutti gli stabilimenti che detengono e/o trattano sostanze pericolose per l'uomo e per l'ambiente allo scopo di circoscrivere e minimizzare le conseguenze di un incidente e proteggere la salute umana e l'habitat.



### Chi lo predispose?

Il PEE viene predisposto da **un tavolo tecnico** composto da Prefettura, Vigili del Fuoco, Arpav, Comune di Marcon e Venezia, SUEM 118, Forze di Polizia, Città Metropolitana, Regione Veneto. Alcuni tra questi componenti partecipano anche al Comitato Tecnico Regionale per controllare la sicurezza dell'impianto, prescrivendo, quando necessario, ulteriori strumenti per la massima riduzione del rischio.



### A cosa serve?

Il PEE serve a:

- **definire la zona e le strutture** circostanti che potrebbero essere coinvolte da un incidente in relazione al rischio potenziale previsto;
- **descrivere e coordinare le procedure** che devono essere adottate rispettivamente dagli enti che partecipano al tavolo tecnico e che interverranno in caso di allarme;
- **informare la popolazione sui comportamenti da adottare in caso di incidente rilevante.**



### Come funziona?

Nel momento in cui un incidente non viene bloccato all'interno dello stabilimento;

- ◆ si attiva in automatico la **sirena di emergenza** dello stabilimento per avvisare la popolazione di raggiungere immediatamente un **riparo al chiuso**;
- ◆ il Gestore ha l'obbligo di chiamare i Vigili del Fuoco, la Prefettura, il Sindaco, il SUEM 118 e il 113, informando su quanto sta accadendo;
- ◆ **i Vigili del Fuoco e il SUEM si recano sul luogo dell'incidente**;
- ◆ le Forze di Polizia (Polizia di Stato, Carabinieri, Guardia di Finanza, Polizia Locale) **bloccano ai privati l'accesso alla zona**;
- ◆ il Prefetto attiva il Centro di Coordinamento dei Soccorsi da dove coordina le operazioni e si tiene aggiornato sulla situazione;
- ◆ non appena l'incidente viene dichiarato concluso dai Vigili del Fuoco, il Prefetto e il Sindaco comunicano **il cessato allarme, che viene dato alla popolazione tramite megafoni dalla Polizia Locale e tramite Internet.**



### Funziona davvero?

Il PEE viene **aggiornato ogni tre anni** e per verificarne l'efficacia possono essere effettuate delle **esercitazioni**. Se emergono criticità si valuta quale sia la migliore da adottare sull'impianto o sulle modalità di intervento.



### Vorrei saperne di più...

Il PEE della Generale Servizi e la Scheda Informativa sono pubblicate sul sito della Prefettura di Venezia al link

[http://www.prefettura.it/veneziasite/contenuti/Piani di emergenza esterna per le industrie a rischio rilevante-72579.htm](http://www.prefettura.it/veneziasite/contenuti/Piani_di_emergenza_esterna_per_le_industrie_a_rischio_rilevante-72579.htm)

Per ulteriori notizie e informazioni scrivi a [protcivile.pref\\_venezia@interno.it](mailto:protcivile.pref_venezia@interno.it).

