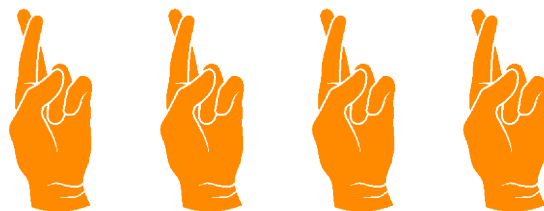


UNA MASCOTTE PORTAFORTUNA
PER IL TEATRO MOMO



LA **FORTUNA** DI **MOMO**

**CHE COS'È UNA MASCOTTE?
E UN PORTAFORTUNA?
E COSA C'ENTRANO CON IL TEATRO?**

**SCOPRIAMOLO DISEGNANDO
INSIEME!
SEGUICI PASSO PASSO.**



CULTURA
VENEZIA



• lePsicografiche
Grafica e sociale

_1 SU IL SIPARIO

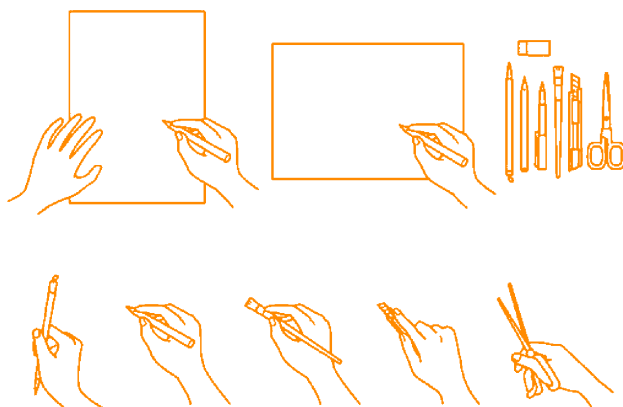
hai mai avuto un portafortuna?

un sasso raccolto sulla spiaggia preferita,
un pupazzetto donato da una persona cara,
un oggetto trovato per caso e conservato in una tasca?
Qualcosa da cui non ti sei mai più separato e che ti fa semplicemente...
stare bene?

Questo tipo di oggetti portafortuna possiamo chiamarli "mascotte",
una parola nata nei teatri francesi più di 200 anni fa.

Fortuna e **scaramanzia** sono attrici molto importanti a teatro e proprio
per questa ragione anche il Teatro Momo di Mestre ha deciso che vuole
un portafortuna tutto suo con il tuo aiuto!

**Disegna per il Teatro Momo la mascotte più fortunata
che si sia mai vista calcare le scene!**



Prepara
fogli bianchi
matita
gomma
e colori

Segui
le schede
con i nostri
suggerimenti
puoi anche
stamparle

Sperimenta
Inventa
Ripeti
Divertiti

Comincia subito!

_2 LA MASCHERA

ma che cos'è davvero un volto?

**Polifemo aveva un occhio solo,
Vincent Van Gogh un orecchio solo
e Cyrano de Bergerac un naso enorme!**

Prendi 3 fogli bianchi e riempili di scarabocchi.

Disegna sempre e solo forme chiuse.

Lascia che ogni forma ti suggerisca un volto.

**Quanti e quali particolari le daranno maggiore
importanza?**

Sperimenta tutte le forme e le espressioni che desideri,
dalle più comuni alle più bizzarre!

Avrai ottenuto 3 pagine fitte di facce, serie, tristi, sorridenti, animalesche,
anonime o eccentriche. Morbide e sinuose, rigide e spigolose.

Tips *Suggerimenti*

Osserva le forme che hai disegnato:

- sono tutte simili oppure hai sperimentato tanti segni diversi?
- è stato più piacevole fare certi segni piuttosto che altri?

Scopri quale segno ti piace di più e fai la tua scelta.

_3 IL CORPO

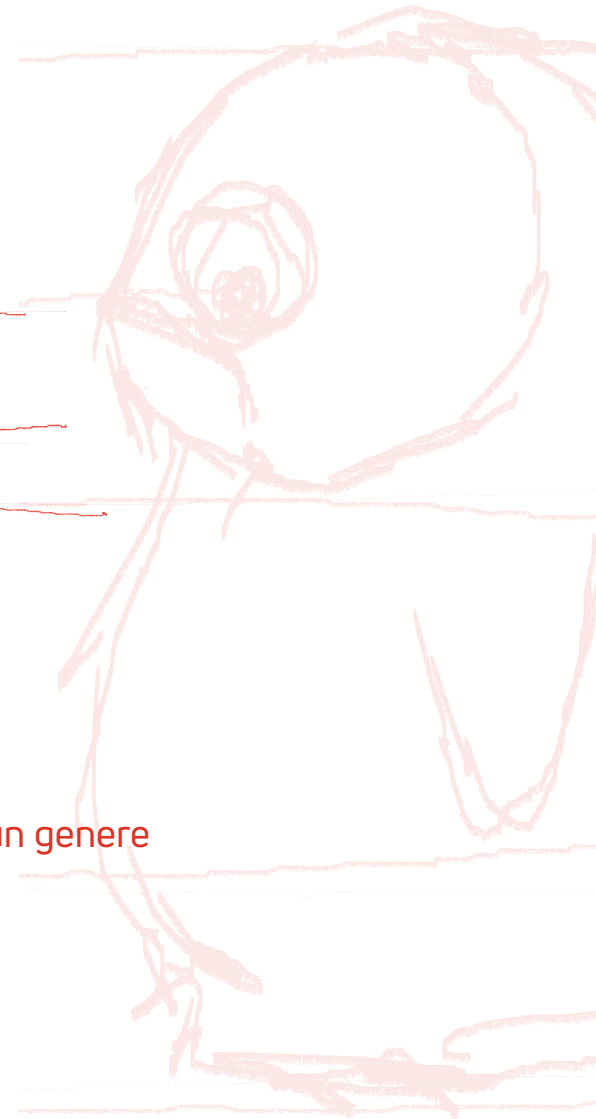
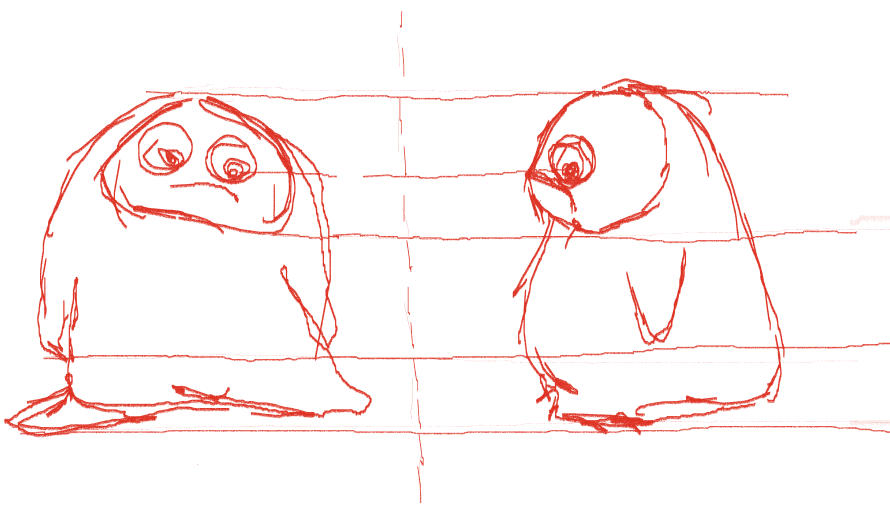
ha una coda come Belzebù?

le antenne come un marziano?..
e se non avesse nemmeno un arto come...
... un lumacone o una ciambella con il buco?

Ora che hai un volto proviamo a dargli un corpo.

Segui questo schema e prova disegnare la figura completa:
orienta il foglio orizzontalmente

- nella metà di sinistra disegna il volto di fronte
e comincia a costruire il corpo intorno ad esso
- nella metà di destra prova a disegnarla di profilo
per vedere come cambia e studiarne meglio la forma.



Tips Suggestimenti

- ◆ la tua figura è maschio o femmina?
- ◆ prova ad adattare la tua figura prima ad un genere e poi all'altro, quale ti convince di più?
... **oppure mischiali insieme!**

Sperimenta diverse teste!

_4 IL CAMERINO

un bel papillon o un boa di struzzo?

che personalità avrà un orco grande e grosso
con stivali e cinturone?
e un orco grande e grosso in pigiama a righe
che stringe il suo orsetto?

Eccoci in camerino per scegliere
gli abiti più adatti!

Che "tipo" hai davanti a te?

Estroverso o Introverso?

Sentimentale o Pensatore?

Intuitivo o Festaiolo?

Vanitoso o Misterioso?

Immagina la tua figura
"vestita" con ognuna di
queste personalità e quando
avrà trovato quella che le va
"a pennello"... DISEGNALA!

Tips Suggestivi

- ❖ non esagerare con gli accessori,
scegline 2 o 3 al massimo
- ❖ puoi ripetere più volte anche
lo stesso accessorio

Quali sono quelli più azzeccati?

_5 PROVA GENERALE

figura completata, congratulazioni!

Dalle emozioni al colore

una fifa blu

verde d'invidia

rosso di rabbia

Scegli fra queste emozioni quelle che più si adattano alla tua figura e finalmente **COLORA!**

Gioia

Paura

Rabbia

Disgusto

Tristezza

Vergogna

Ansia

Allegria



Tips *Suggerimenti*

- ⌘ scegli tra i colori che più preferisci
- ⌘ non fermarti al primo tentativo!
- ⌘ aiutati con i modi di dire

per un effetto elegante

prova diversi toni dello stesso colore

per un effetto shock

prova colori a contrasto

_6 La mascotte per il Momo

disegnata da

Disegna in questa pagina la "mascotte" che hai creato passo dopo passo.



7 TUTTI IN SCENA!

la mascotte sotto le luci della ribalta

Eccoci finalmente sul palcoscenico.

Fai una foto o una scansione del tuo disegno e inviala entro il **15 luglio** a:
teatromomo@comune.venezia.it

Incrocia le dita!

C'è una sorpresa in serbo per te...

per scoprirla seguici anche nei prossimi mesi.



<http://www.culturavenezia.it/momo>

<https://www.facebook.com/teatro.momo>

Per approfondire l'origine della mascotte
clicca qui:

<http://tiny.cc/aezqpz>

<http://tiny.cc/kizqpz>

Per le novità sul fumetto clicca qui:

<https://www.fumettologica.it/>

