

portfolio Silvia Faresin

2018

La suddivisione geometrica dello spazio è l'espedito compositivo attraverso cui la ricerca pittorica struttura il campo delle sue possibilità.

Le relazioni che intercorrono tra le diverse aree di scomposizione della tela, delimitate da rigorose linee rette, rivelano la difficoltà di fissare l'immagine entro i confini di un equilibrio statico.

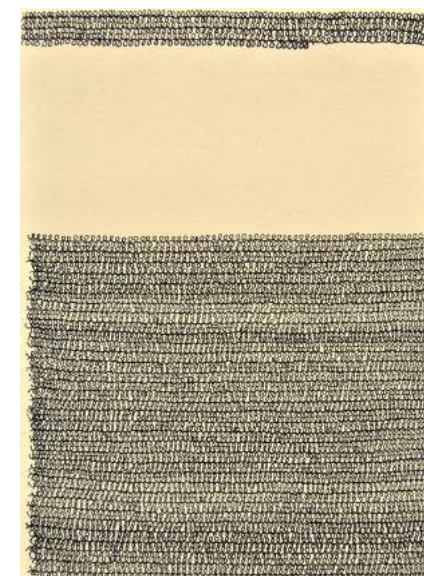
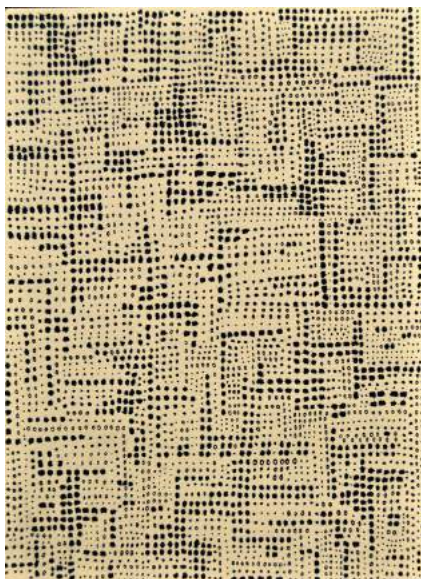
Attraverso la sovrapposizione di velature cromatiche l'opera emerge come sintesi di una temporalità stratificata.

Presente e passato si trovano così ad essere indivisibili e sospesi in una sincronicità insondabile.

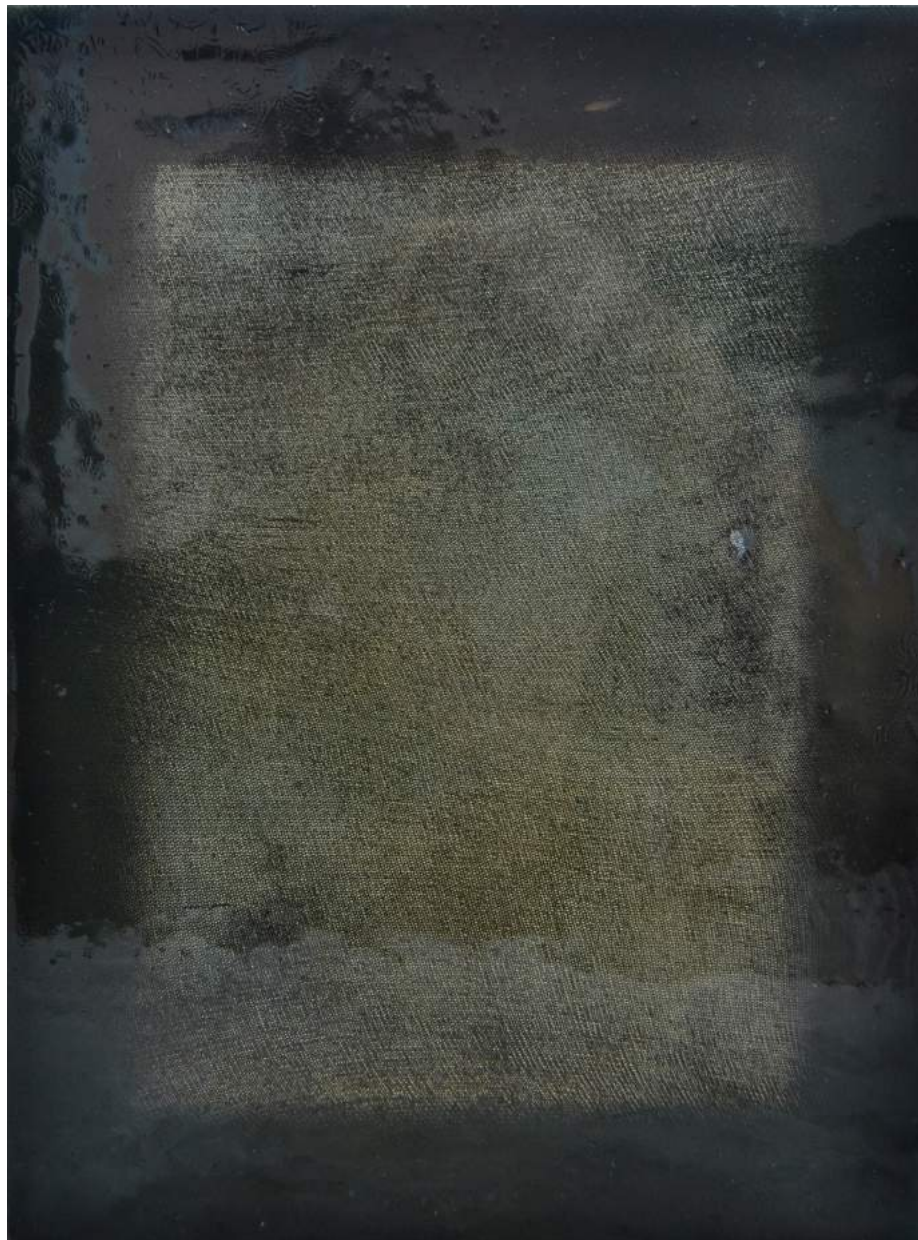
L'osservatore viene costretto dalla ripetitività delle medesime strutture compositive a riflettere e a dirigere l'attenzione ad una dimensione contemplativa, capace di rendere visibile l'invisibile, suo equivalente segreto.



Vulnerabilia o 64 fogli, 168x224 cm, grafite e olio su carta, 2016



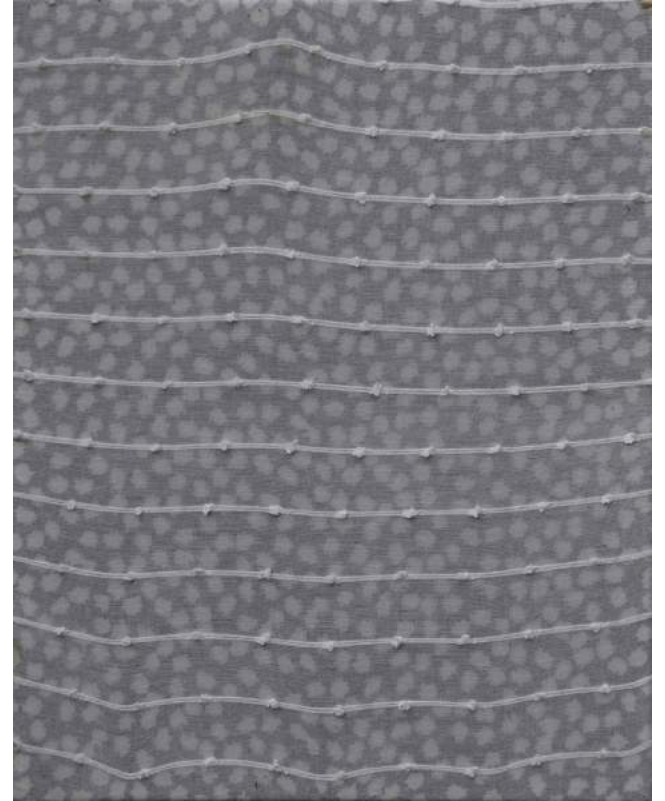
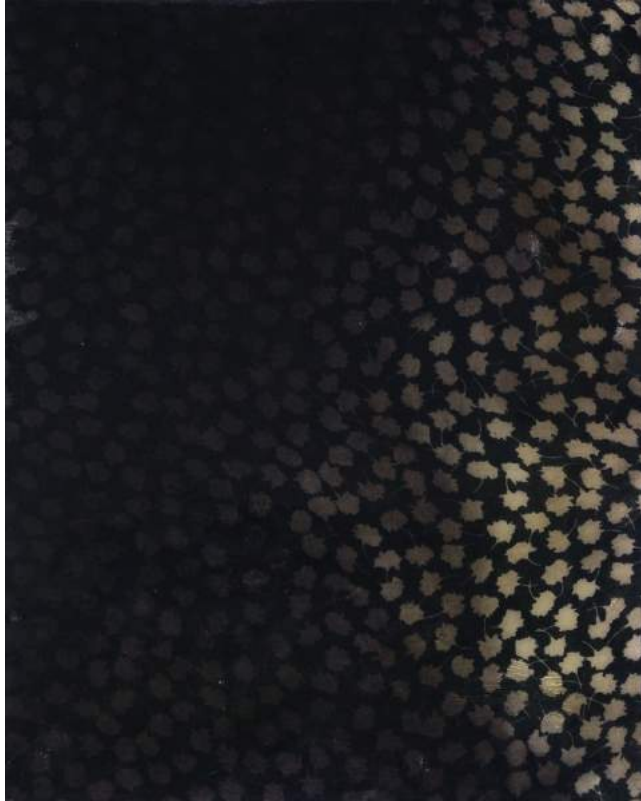
Vulnerabilia II, dimensioni variabili, inchiostro, grafite e olio su carta, 2016



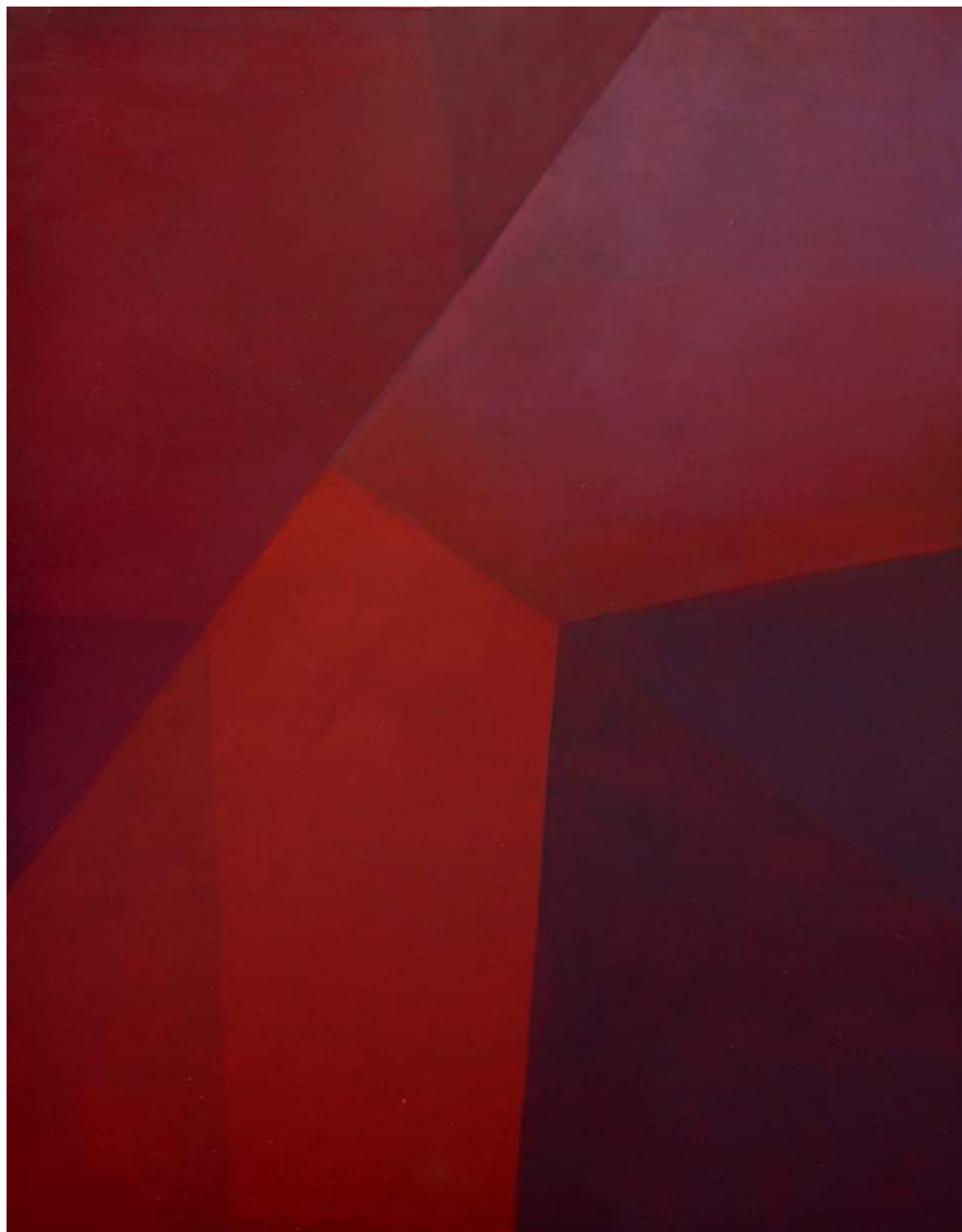
Ophelia, 24x18 cm, tecnica mista su vetro, 2017



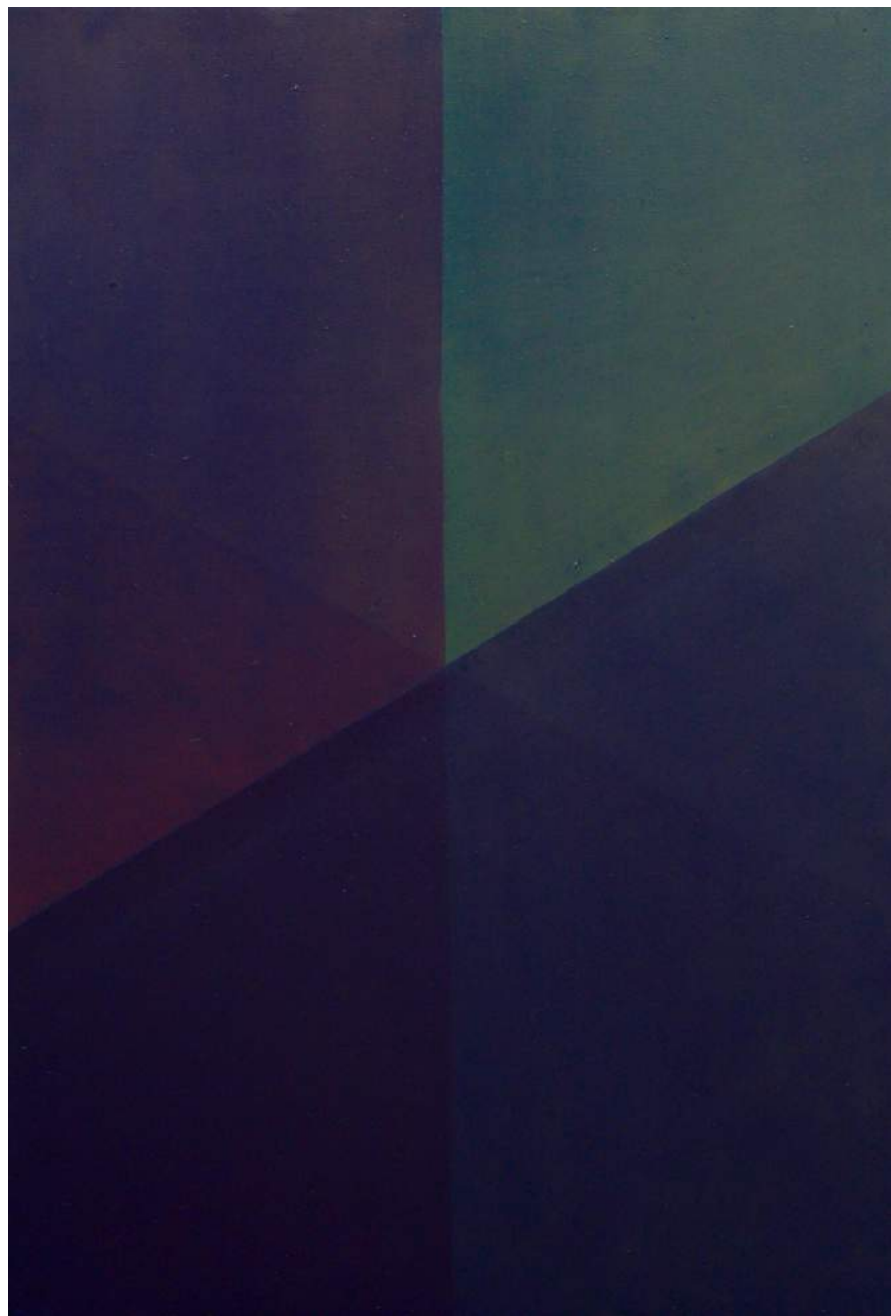
Anacusia sinistra, 35,5x30 cm, olio su tela, 2017



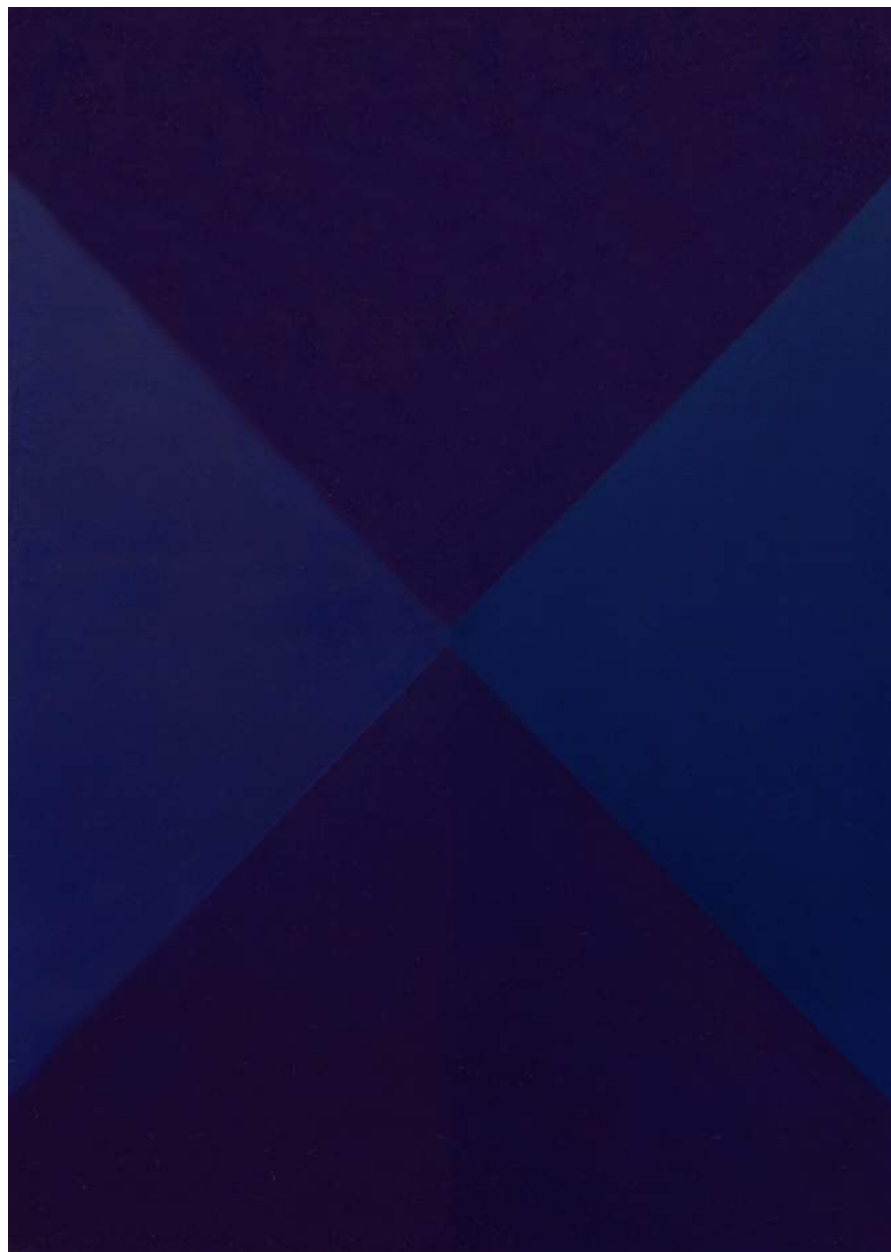
Senza titolo, cad. 20x25 cm, olio su tessuto industriale, 2017



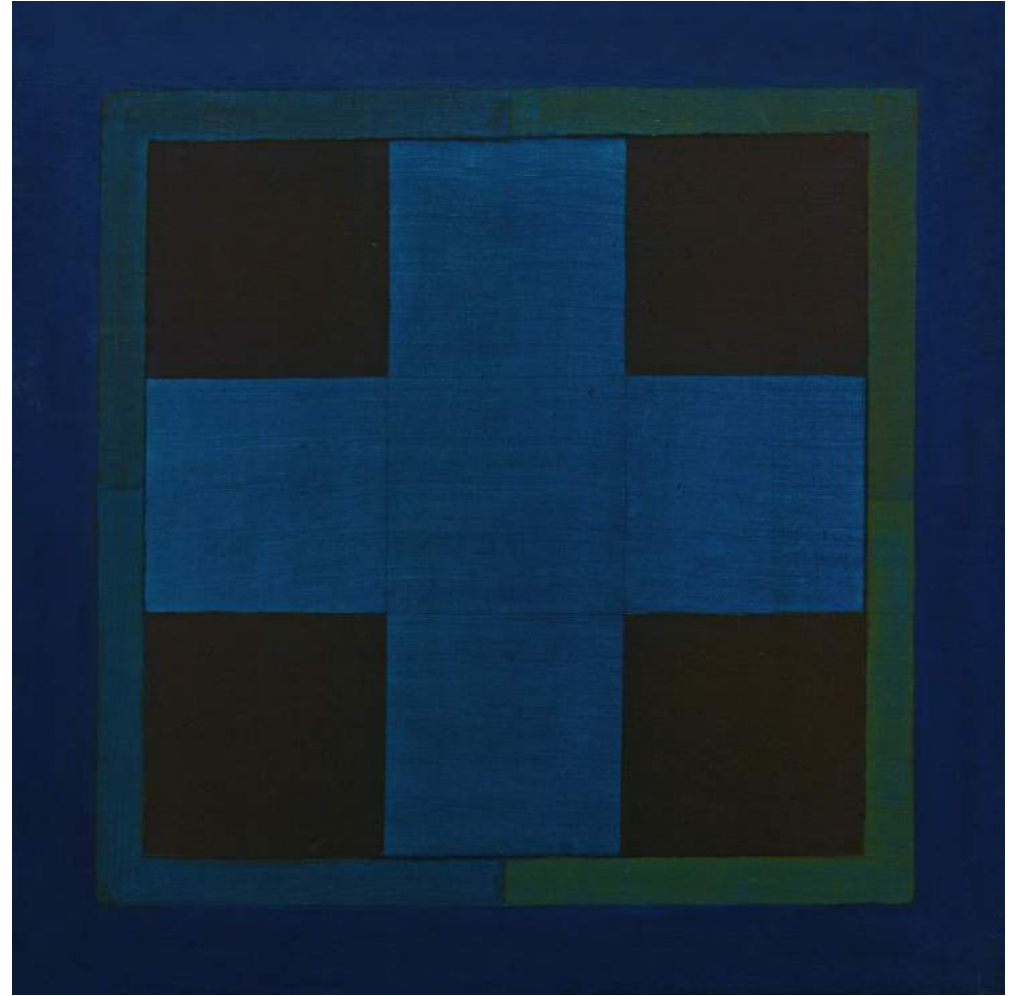
Re-visione, 215x172 cm, olio su tela, 2017



N/1, olio su tela, 70x50 cm, 2018



V/I, 100x70 cm, olio su tela, 2018



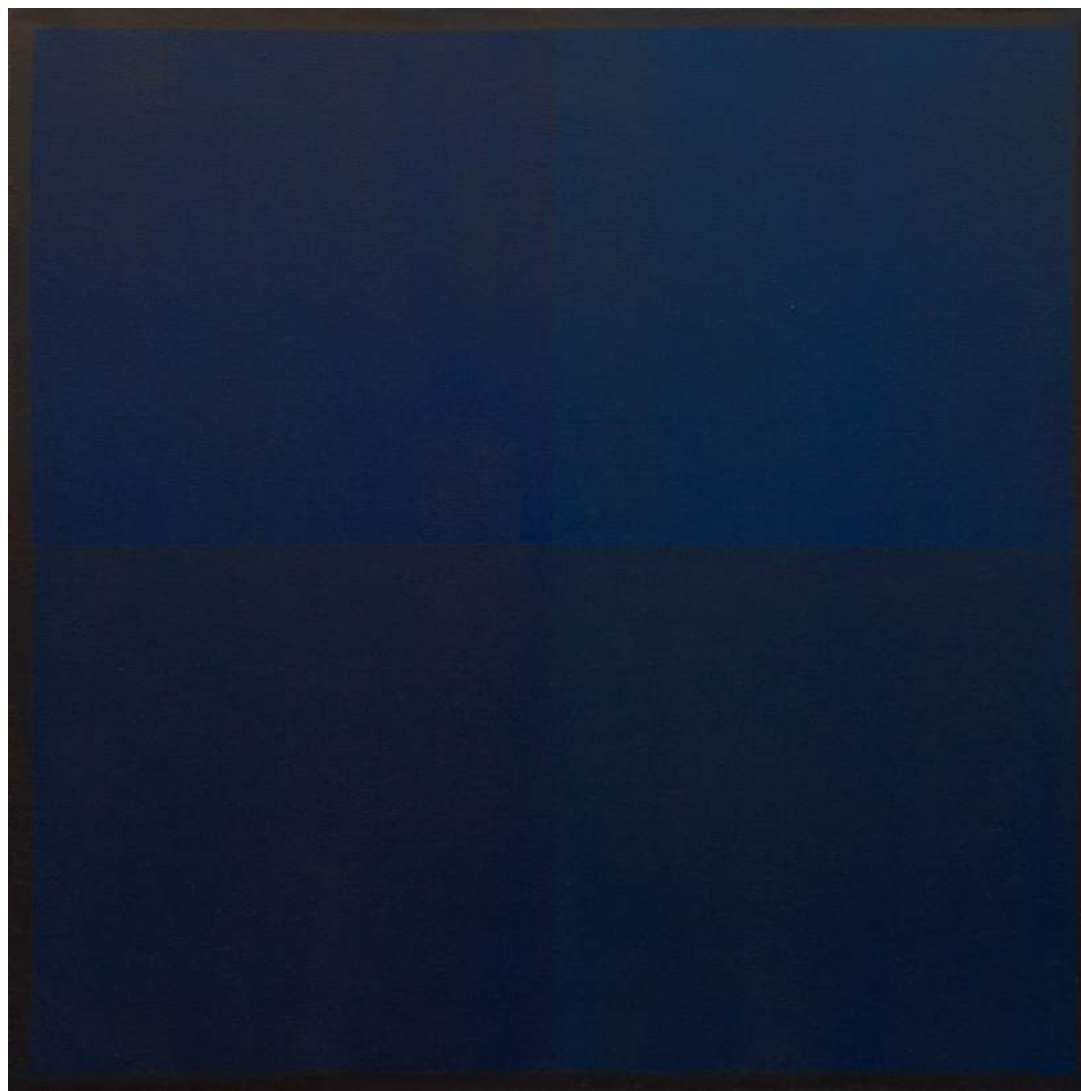
Dittico.Divisi, cad. 60x60 cm, olio su tela, 2017



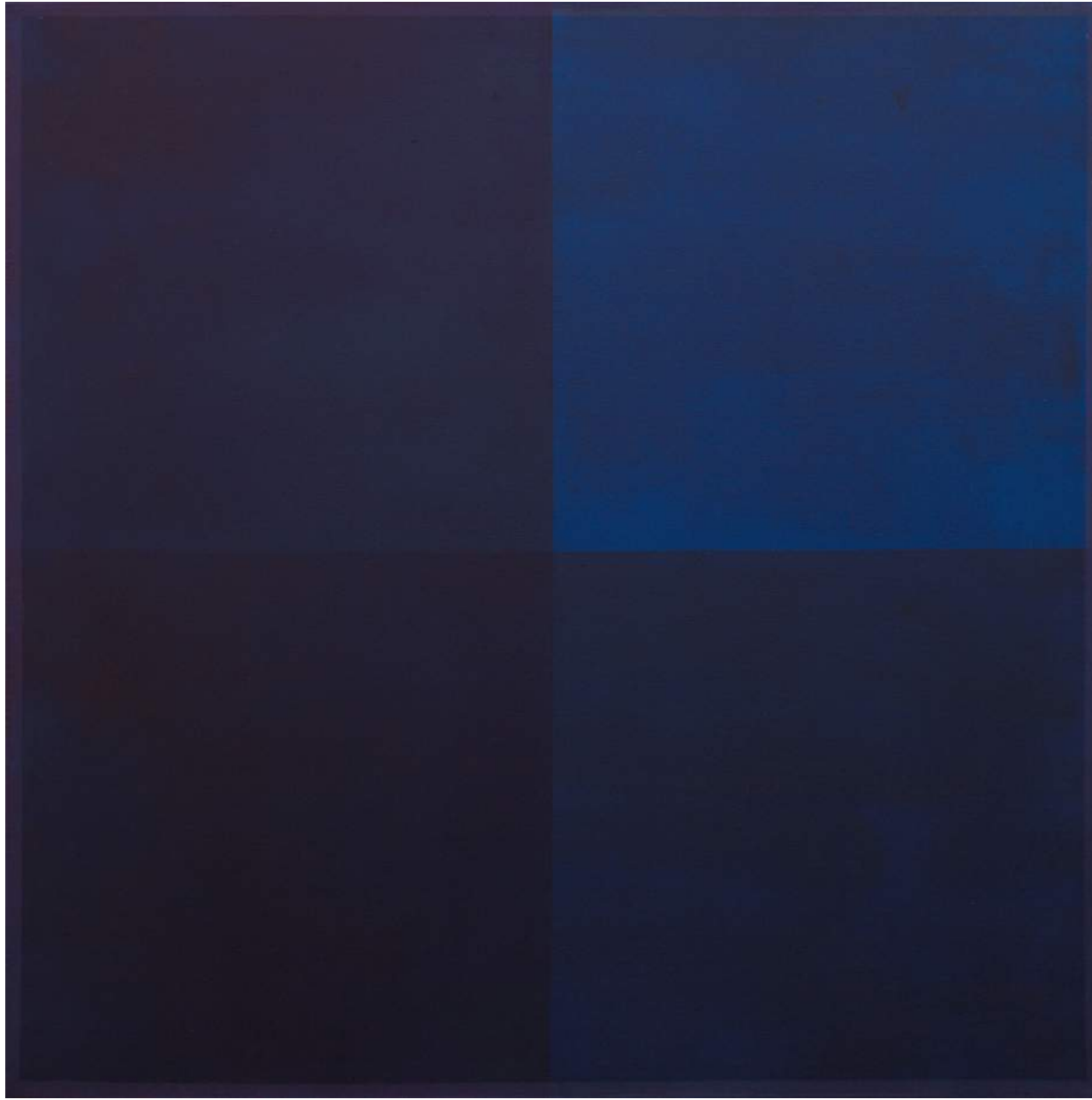
O.N. , 100x100 cm, olio su tela, 2018



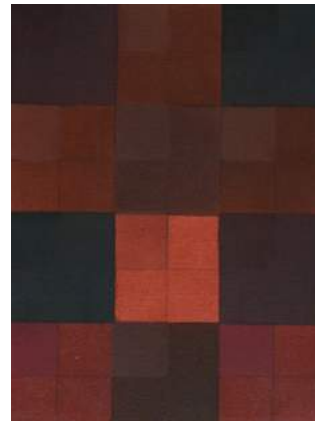
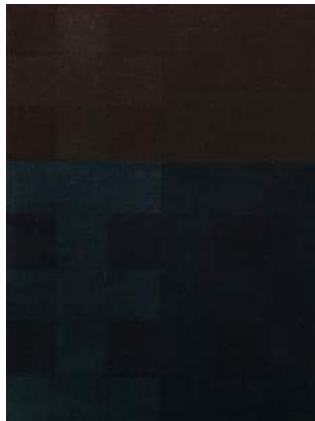
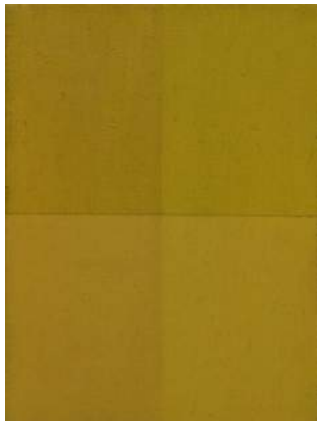
O.N./2, 50x50cm, olio su tela, 2018



O.N. /3, 40x40 cm, olio su tela, 2018



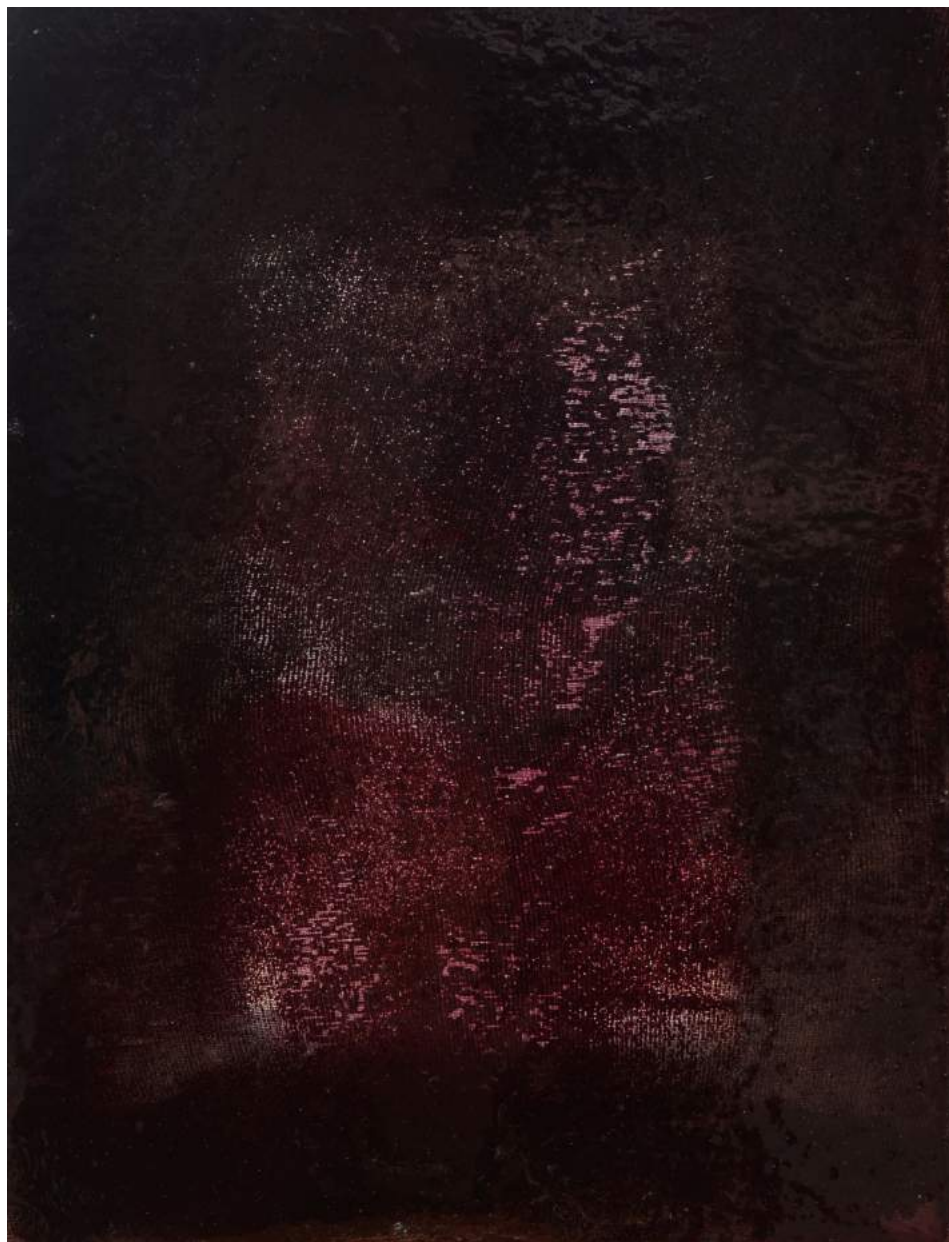
O.N./4, 70x70 cm, olio su tela, 2018



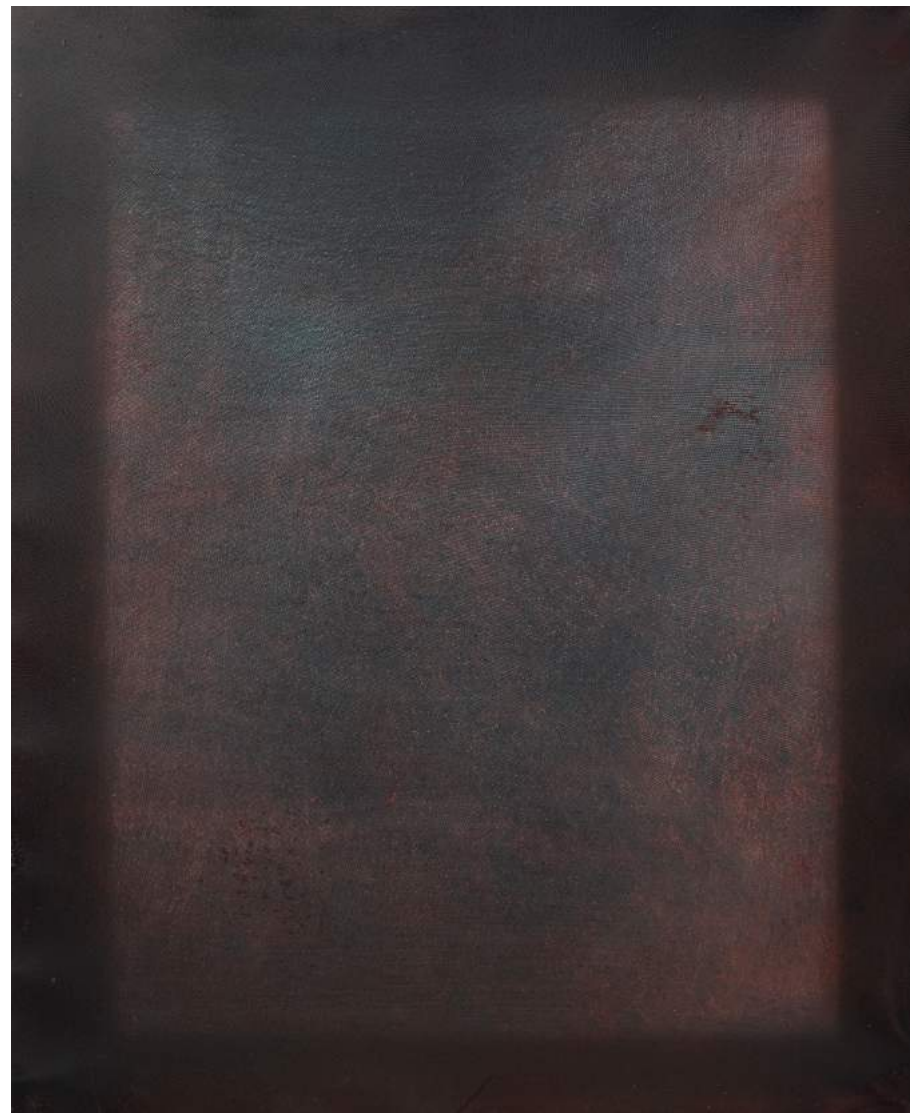
Discordanti, cad. 20x15 cm, olio su tela, 2018



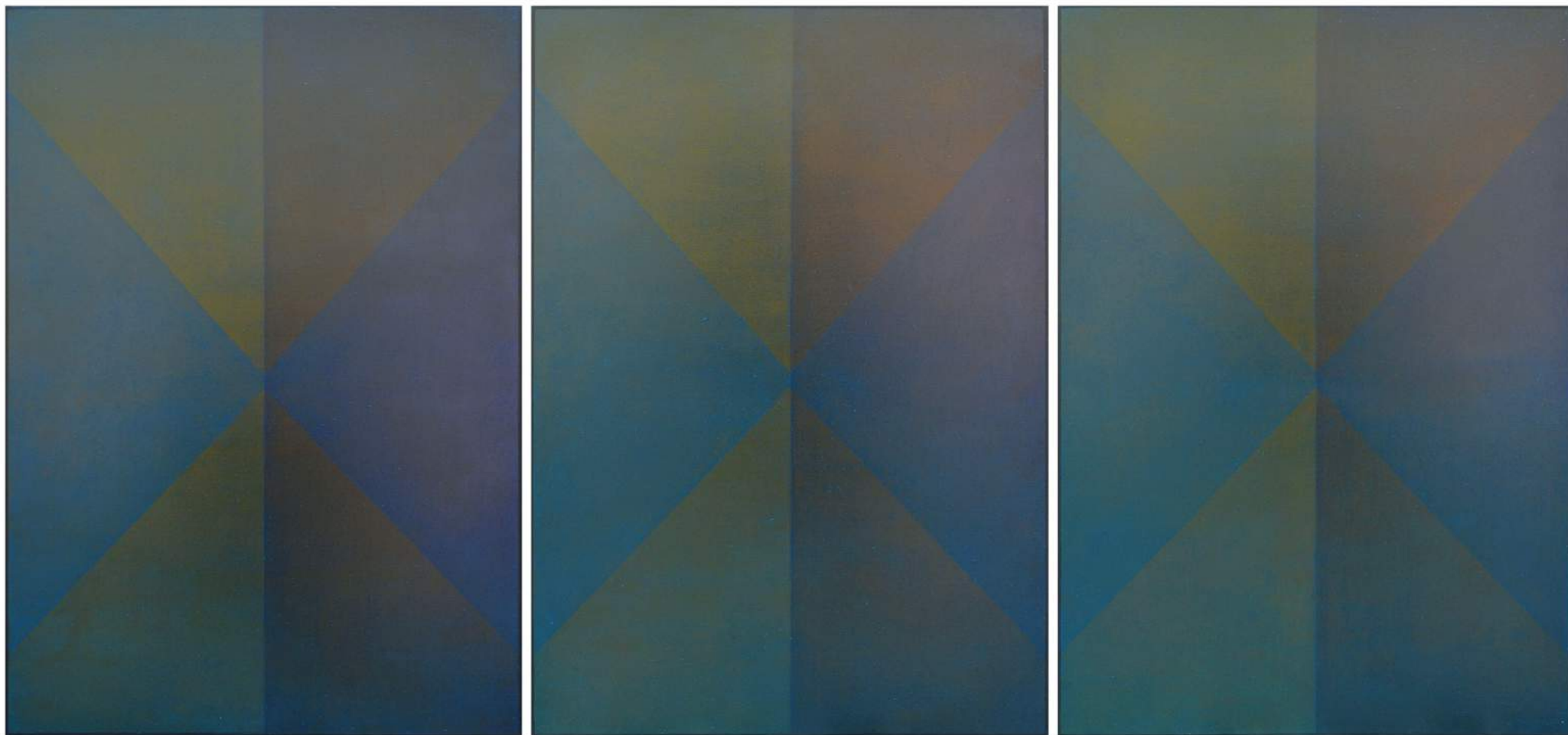
Opera morta, 106x66 cm, olio su tela, 2018



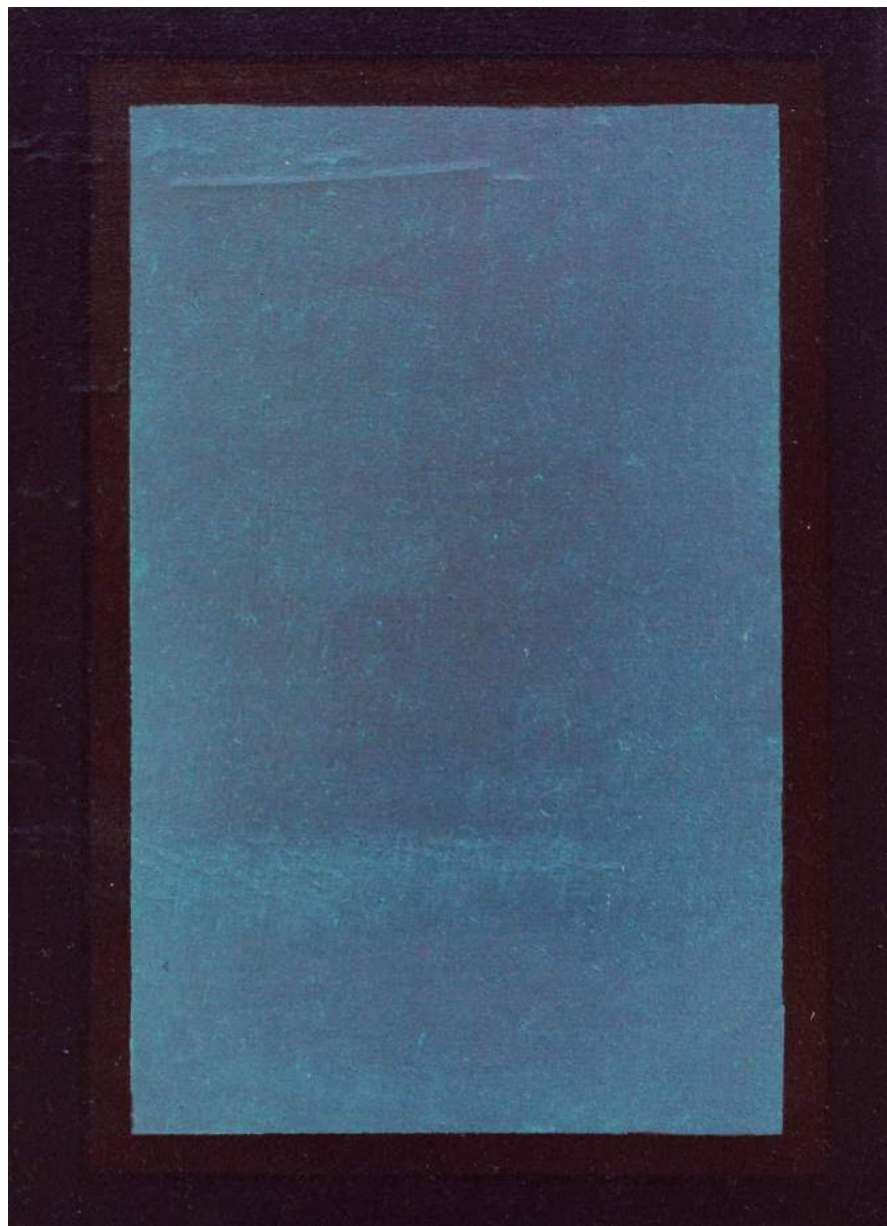
vv., 24x18 cm, tecnica mista su vetro, 2017



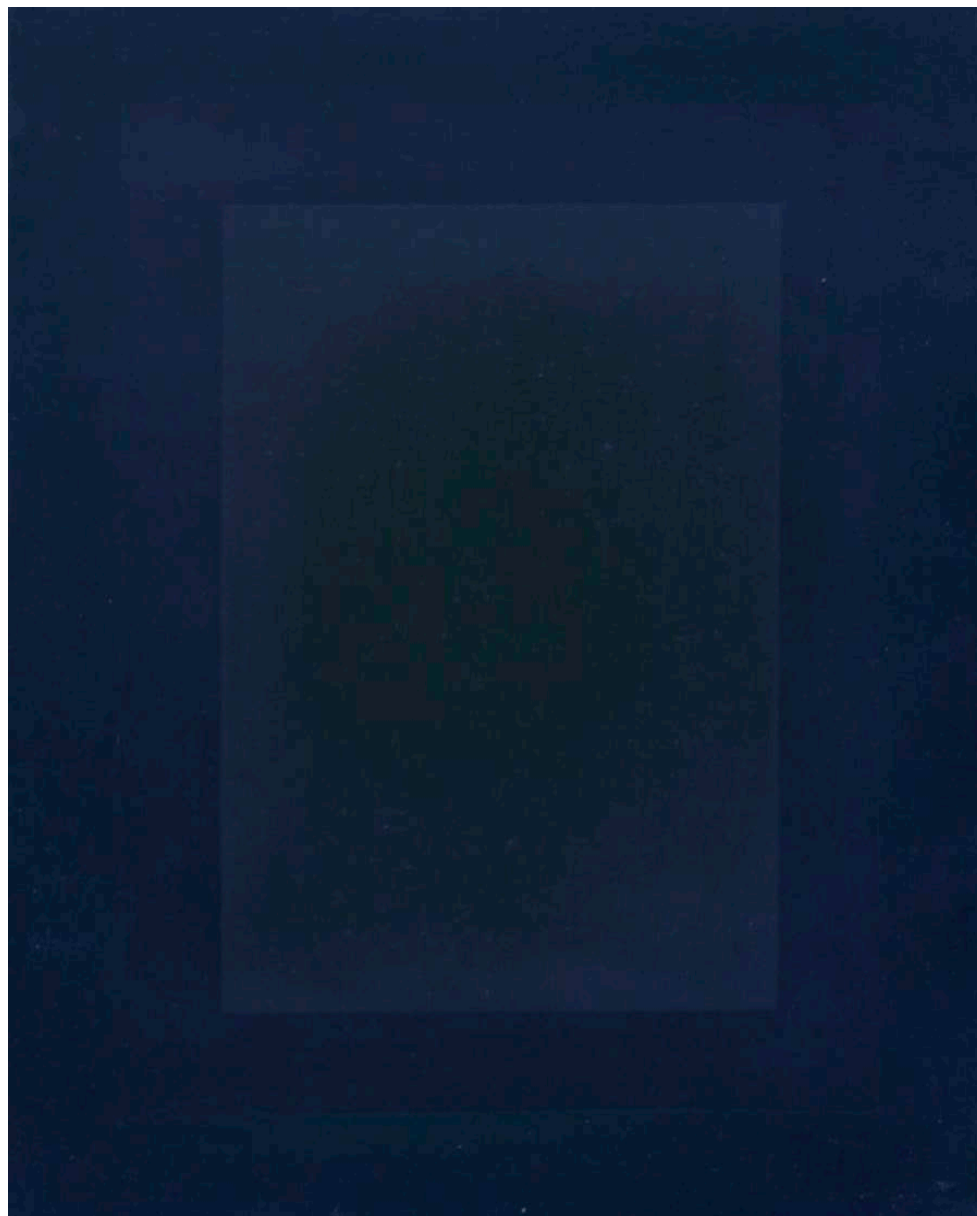
Varcare apparente, cad. 60x50 cm, tecnica mista su vetro, 2018



Simulacra o Trittico della ripetitività, cad.70x50 cm, olio su tela, 2018



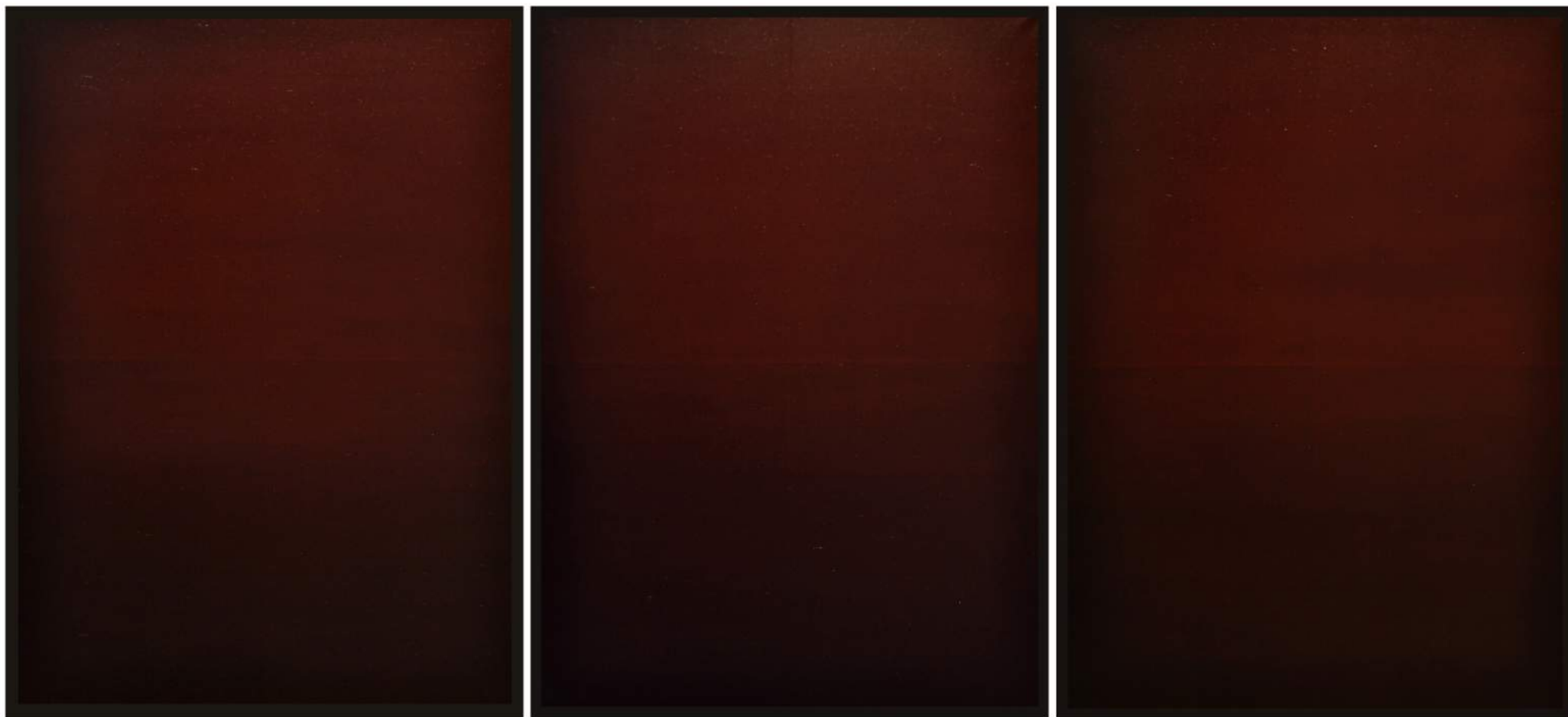
III. Inquadrare.punctum, 30x21 cm, olio su tela, 2018



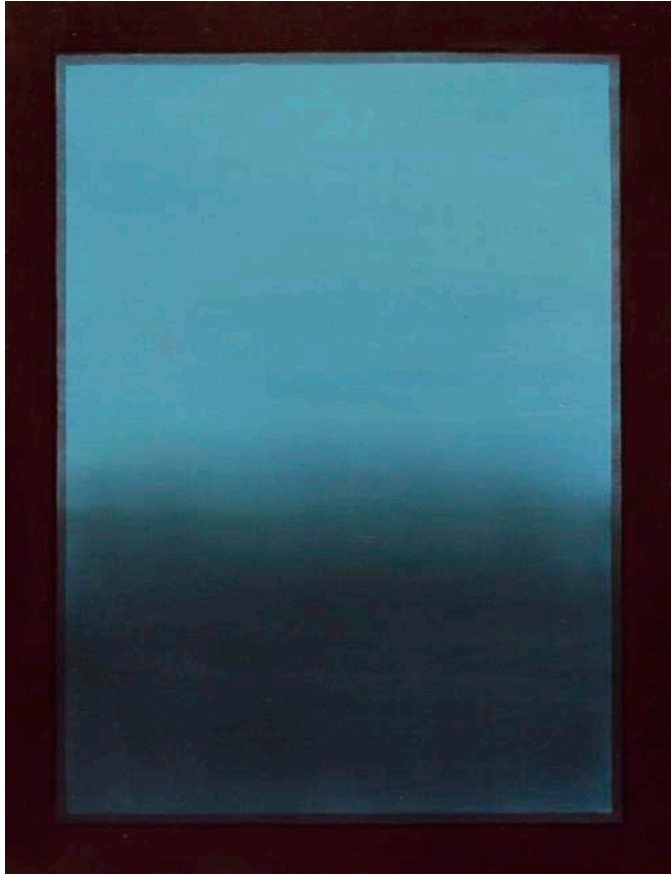
Senza titolo, 50x40 cm, olio su tela, 2018



Senza titolo, 50x40 cm, olio su tela, 2018



II. Simulacra o Trittico della ripetitività, 70x150 cm, olio su tela, 2018



Inquadrare . Un'assenza o Trittico mancato , 80x200 cm, olio su tela, 2018

2018

Opera 2018, residenza d'artista presso l' Istituzione Fondazione Bevilacqua La Masa, Venezia

Opera prima, mostra collettiva a cura di Paola Bristot e Riccardo Caldura, Dumbo Docks, Marghera, Venezia

Art Night. Attenzione: sfalcio erba cantiere mobile, mostra collettiva, a cura di Marta Allegri, Accademia di Belle Arti di Venezia

Premio Combat Prize, finalista sezione pittura, Museo Civico G. Fattori, Livorno

Opera prima, mostra collettiva a cura di Paola Bristot, Giuliana Carbi Jesurun e Miriam Pertegato, Studio Tommaseo, Trieste

2017

101ma Collettiva Giovani Artisti, Istituzione Fondazione Bevilacqua La Masa, a cura di Stefano Coletto, Galleria di Piazza San Marco, Venezia

Laboratorio aperto di pittura e disegno, workshop e mostra collettiva, a cura di Carlo Di Raco, Miriam Pertegato e Martino Scavezzon, Capannone 35, Forte Marghera, Venezia

Art Night. Tabula Rasa, mostra collettiva, a cura di Marta Allegri, Accademia di Belle Arti di Venezia

2016

Laboratorio aperto di pittura e disegno, workshop e mostra collettiva, a cura di Carlo Di Raco, Miriam Pertegato e Martino Scavezzon, Capannone 35, Forte Marghera, Venezia

silviafaresin.sf@gmail.com
+39 3406015147