

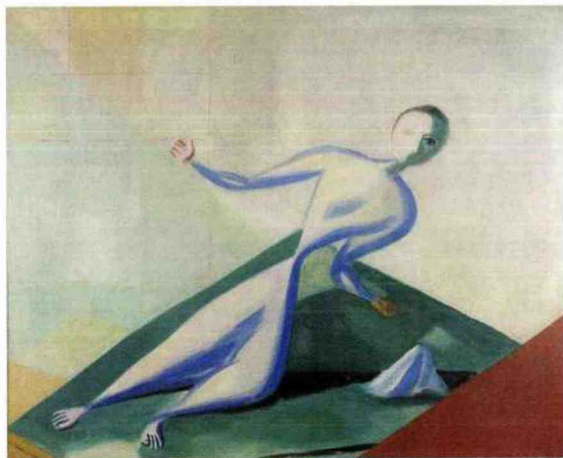


FLASH

DI ELISABETTA CASTELLARI

La luce e lo spazio veneziano di Virgilio Guidi

VENEZIA. L'antologica *Ommaggio a Virgilio Guidi*, con uno sguardo alla collezione *Sonino* (tel. 041-5207797), in corso dal 7 settembre al 7 gennaio 2022, si articola in 4 sedi espositive: la **Fondazione Bevilacqua La Masa** (Galleria San Marco e Palazzetto Tito), la **Galleria d'arte moderna di Ca' Pesaro e Ca' d'Oro**. Riunisce centoquaranta opere che ripercorrono la parabola di **Virgilio Guidi** (1892-1984), pittore, scultore e poeta che ha attraversato il Novecento con una produzione molto articolata. I primi lavori esposti sono datati 1910-1920, ritratti e nature morte che tendono alla compiutezza classica e hanno i colori intensi di Cézanne e Matisse. Ben rappresentati anche i grandi cicli degli anni Trenta e Quaranta, con paesaggi e figure immerse in atmosfere delicate ed evocative. Infine, i dipinti di Guidi sul rapporto spazio-luce degli anni Settanta, che lo conducono a una sintesi cromatica preziosa, culminata nella serie dei *Bianco su bianco*.



Virgilio Guidi, *Figura nello spazio*, 1947, olio su tela.