

# **ANNUARIO TURISMO**

**2011**

**Comune di Venezia**  
**Assessorato al Turismo**

**Roberto Panciera**  
*Assessore al Turismo*

**Redazione:**  
*Settore Turismo*  
*Direzione Sviluppo Economico*  
*Servizio Turismo Sostenibile Venice connected*

Alessandra Miraglia  
Nicola Callegaro  
Marta Zardinoni

**Stampa a cura di:**  
*Comune di Venezia*  
*CPM Editoria per la comunicazione*  
*Maggio 2012*

**Si ringraziano per la gentile collaborazione:**  
*APT di Venezia*  
*ALILAGUNA*  
*AVM*  
*VTP*  
*Comune di Venezia – Direzione Mobilità e Trasporti*  
*SAVE*

## **Sommario**

### **Presentazione Annuario**

### **Prefazione**

### **Il turismo nel Comune di Venezia anno 2011**

### **Il turismo nel Comune di Venezia anni 2007-2011**

#### **La domanda**

##### **Capitolo 1: Arrivi e Presenze**

- 1.1 Arrivi e presenze per strutture ricettive
- 1.2 Mercato straniero: arrivi e presenze per strutture ricettive
- 1.3 Mercato italiano: arrivi e presenze per strutture ricettive
- 1.4 Andamento mensile presenze Comune di Venezia
- 1.5 Mercato straniero: andamento mensile presenze
- 1.6 Mercato italiano: andamento mensile presenze
- 1.7 Arrivi e presenze nelle tre zone del Comune di Venezia
- 1.8 Stranieri e italiani nelle tre zone del Comune di Venezia
- 1.9 Settore alberghiero ed extralberghiero nelle tre zone del Comune di Venezia

##### **Capitolo 2: Le diverse nazionalità**

- 2.1 Arrivi e presenze delle diverse nazionalità
- 2.2 Le top 10 nazionalità 2011
- 2.3 Le top 10 nazionalità anni 2007-2011

#### **L'offerta**

##### **Capitolo 3: L'offerta ricettiva**

- 3.1 Offerta alberghiera 2007-2011
- 3.2 Offerta alberghiera per tipologia anno 2011
- 3.3 Offerta extralberghiera 2007-2011
- 3.4 Offerta extralberghiera per tipologia anno 2011
- 3.5 Dinamica posti letto strutture alberghiere ed extralberghiere
- 3.6 Offerta alberghiera per tipologia nelle tre aree del Comune di Venezia
- 3.7 Offerta extralberghiera per tipologia nelle tre aree del Comune di Venezia

## **Principali infrastrutture e servizi**

### **Capitolo 4: Porto di Venezia**

- 4.1 Traffico passeggeri 2007-2011
- 4.2 Traffico mensile passeggeri 2010
- 4.3 Traffico mensile passeggeri 2011

### **Capitolo 5: SAVE Aeroporto di Venezia – Aeroporto di Treviso**

- 5.1 Traffico passeggeri 2007-2011 Aeroporto di Venezia
- 5.2 Traffico passeggeri 2007-2011 Aeroporto di Treviso
- 5.3 Traffico mensile passeggeri 2011 Aeroporto di Venezia
- 5.4 Traffico mensile passeggeri 2011 Aeroporto di Treviso
- 5.6 Maggiori aeroporti italiani

### **Capitolo 6: Trasporto pubblico locale ACTV**

- 6.1 Andamento quantità vendute di principali tipologie biglietti turistici
- 6.2 Alilaguna vendite mensili anni 2007-2011
- 6.3 Terminal Fusina vendite mensili anni 2007-2011

### **Capitolo 7: Pass ZTL**

- 7.1 Rilascio mensile pass ZTL 2007-2011

### **Capitolo 8: Garage Comunale**

- 8.1 Transiti mensili anni 2008-2011

**[www.veniceconnected.it](http://www.veniceconnected.it)**

### **Capitolo 9: [www.veniceconnected.it](http://www.veniceconnected.it)**

- 9.1 Panoramica 2011
- 9.2 Andamento visitatori
- 9.3 Panoramica e-commerce
- 9.4 Dettaglio fornitori

## **Presentazione Annuario**

Disporre di dati certi, in via sistematica e continuativa , in relazione al complesso "Sistema Turismo" della nostra Città era sicuramente premessa indispensabile al fine di costruire ed elaborare politiche turistiche sostenibili per il medio-lungo periodo. Presentare quindi, dall'ottica del Comune di Venezia, un Annuario sul turismo significa anzitutto garantire e mettere a disposizione di tutti gli operatori uno strumento che consenta una seria analisi dei flussi.

Distinguere poi l'analisi fra tre aree geografiche - Centro storico, isole, terraferma - ci permette di disporre di una segmentazione che aiuta ad evidenziare l' offerta turistica , composita e differenziata, del nostro territorio e facilita l'individuazione delle linee di azione che giocoforza dovranno essere mirate e diversificate.

Tutto questo alla luce di una offerta che, soprattutto in questi ultimi anni, si e' modificata sempre più adattandosi ai mutamenti della domanda con l'affermarsi di nuove esigenze e di nuovi stili di vacanza.

Non meno importante, l'affacciarsi di nuovi Paesi nel contesto socio-economico internazionale ci interroga su quale offerta turistica si renderà necessaria negli anni a venire, ma forse già si rende necessaria oggi, per rimanere nel complesso mercato del turismo.

Per parte mia l'augurio che questo lavoro ci porti a conseguire, almeno in parte, i due obiettivi fondamentali delle nostre politiche turistiche: a) governare e promuovere un turismo sostenibile attraverso misure di incentivazione alla destagionalizzazione ; b) contribuire ad elevare gli standard dei servizi di ospitalità al fine di intercettare quel turismo di qualità cui la nostra città può giustamente ambire.

Ringrazio infine tutti coloro che, all'interno dell'Assessorato al Turismo, hanno lavorato con entusiasmo a questo pur ambizioso progetto che sarà sicuramente di grande utilità per il presente ma soprattutto per il futuro della nostra Città.

**Roberto Panciera**  
*Assessore al Turismo*  
*Comune di Venezia*

## **Prefazione**

L'Annuario del turismo 2011 nasce dall'esigenza di unificare diverse tipologie di dati relativi ai flussi turistici all'interno del Comune di Venezia, al fine di realizzare uno strumento utile all'analisi e quindi anche alla gestione di un fenomeno dalle molteplici ricadute sulla città.

Nell'arco di tempo che va dal 2007 al 2011, sono stati messi a confronto i dati relativi agli arrivi (numero di persone fisiche) e alle presenze (numero di notti passate in città) dei turisti pernottanti, le dinamiche e l'evoluzione dell'offerta ricettiva, i flussi passeggeri di porto, aeroporti (Venezia e Treviso) e trasporto pubblico locale. Infine è stata fornita una panoramica sull'andamento generale del sito [//venice>connected](http://veniceconnected.com), portale ufficiale del turismo.

Il quinquennio 2007-2011 è particolarmente interessante perché comprende il momento della maggior flessione del comparto (2007-2008) e la relativa ripresa (2010-2011). Un particolare approfondimento è stato dedicato all'anno 2011, che ha segnato un vero e proprio boom di arrivi e presenze in città.

Sono stati esaminati i dati relativi sia all'intero territorio comunale, che alle tre singole zone, Città Storica, Lido e Mestre Marghera, seguendo puntualmente l'andamento del settore alberghiero e di quello extralberghiero, il mercato straniero (con un approfondimento per ogni nazionalità) e quello italiano.

Se il tasso di crescita dei turisti pernottanti può essere studiato e analizzato attraverso dati oggettivi, difficile è valutare il fenomeno dei turisti "mordi e fuggi" (escursionisti), oggetto di varie e numerose stime da parte di soggetti diversi, e non compreso in questo lavoro, vista la scelta di focalizzare l'attenzione su dati e indicatori esattamente quantificabili.

Un particolare ringraziamento va infine all'Azienda di Promozione Turistica della Provincia di Venezia per la costante e cortese disponibilità dimostrata nell'invio puntuale e preciso dei dati che stanno alla base di larga parte di questo lavoro.

## Il turismo nel Comune di Venezia anno 2011

|                                 | Gennaio-Dicembre 2010 |                  | Gennaio-Dicembre 2011 |                  | Var % 10-11 |             |
|---------------------------------|-----------------------|------------------|-----------------------|------------------|-------------|-------------|
|                                 | Arrivi                | Presenze         | Arrivi                | Presenze         | Arrivi      | Presenze    |
| <b>Città storica</b>            | 2.251.160             | 5.760.811        | 2.500.882             | 6.227.276        | <b>11,1</b> | <b>8,1</b>  |
| <b>Lido</b>                     | 162.631               | 482.759          | 194.590               | 584.013          | <b>19,7</b> | <b>21,0</b> |
| <b>Mestre-Marghera</b>          | 1.294.616             | 2.277.677        | 1.471.699             | 2.606.583        | <b>13,7</b> | <b>14,4</b> |
| <b>Totale Comune di Venezia</b> | <b>3.708.407</b>      | <b>8.521.247</b> | <b>4.167.171</b>      | <b>9.417.872</b> | <b>12,4</b> | <b>10,5</b> |

Fonte: Elaborazioni Assessorato al Turismo su dati APT

|                        | Gennaio-Dicembre 2010 |                  | Gennaio-Dicembre 2011 |                  | Var % 10-11  |              |
|------------------------|-----------------------|------------------|-----------------------|------------------|--------------|--------------|
|                        | Arrivi                | Presenze         | Arrivi                | Presenze         | Arrivi       | Presenze     |
| <b>ALBERGHIERO</b>     | 3.027.418             | 6.513.790        | 3.393.166             | 7.245.725        | 12,1%        | 11,2%        |
| <b>EXTRALBERGHIERO</b> | 680.989               | 2.007.457        | 774.005               | 2.172.147        | 13,7%        | 8,2%         |
| <b>TOTALE</b>          | <b>3.708.407</b>      | <b>8.521.247</b> | <b>4.167.171</b>      | <b>9.417.872</b> | <b>12,4%</b> | <b>10,5%</b> |
| <b>STRANIERI</b>       | 3.107.956             | 7.064.202        | 3.545.471             | 7.971.463        | 14,1%        | 12,8%        |
| <b>ITALIANI</b>        | 600.451               | 1.457.045        | 621.700               | 1.446.409        | 3,5%         | -0,7%        |

Fonte: Elaborazioni Assessorato al Turismo su dati APT

| CITTA' STORICA         | Gennaio-Dicembre 2010 |                  | Gennaio-Dicembre 2011 |                  | Var % 10-11  |             |
|------------------------|-----------------------|------------------|-----------------------|------------------|--------------|-------------|
|                        | Arrivi                | Presenze         | Arrivi                | Presenze         | Arrivi       | Presenze    |
| <b>ALBERGHIERO</b>     | 1.769.742             | 4.240.946        | 1.947.208             | 4.595.296        | 10,0%        | 8,4%        |
| <b>EXTRALBERGHIERO</b> | 481.418               | 1.519.865        | 553.674               | 1.631.980        | 15,0%        | 7,4%        |
| <b>TOTALE</b>          | <b>2.251.160</b>      | <b>5.760.811</b> | <b>2.500.882</b>      | <b>6.227.276</b> | <b>11,1%</b> | <b>8,1%</b> |
| <b>STRANIERI</b>       | 1.956.957             | 4.988.678        | 2.196.917             | 5.483.247        | 12,3%        | 9,9%        |
| <b>ITALIANI</b>        | 294.203               | 772.133          | 303.965               | 744.029          | 3,3%         | -3,6%       |

Fonte: Elaborazioni Assessorato al Turismo su dati APT

| LIDO                   | Gennaio-Dicembre 2010 |                | Gennaio-Dicembre 2011 |                | Var % 10-11  |              |
|------------------------|-----------------------|----------------|-----------------------|----------------|--------------|--------------|
|                        | Arrivi                | Presenze       | Arrivi                | Presenze       | Arrivi       | Presenze     |
| <b>ALBERGHIERO</b>     | 137.974               | 392.920        | 167.825               | 491.904        | 21,6%        | 25,2%        |
| <b>EXTRALBERGHIERO</b> | 24.657                | 89.839         | 26.765                | 92.109         | 8,5%         | 2,5%         |
| <b>TOTALE</b>          | <b>162.631</b>        | <b>482.759</b> | <b>194.590</b>        | <b>584.013</b> | <b>19,7%</b> | <b>21,0%</b> |
| <b>STRANIERI</b>       | 127.132               | 374.737        | 159.388               | 479.616        | 25,4%        | 28,0%        |
| <b>ITALIANI</b>        | 35.499                | 108.022        | 35.202                | 104.397        | -0,8%        | -3,4%        |

Fonte: Elaborazioni Assessorato al Turismo su dati APT

| MESTRE-MARGHERA        | Gennaio-Dicembre 2010 |                  | Gennaio-Dicembre 2011 |                  | Var % 10-11  |              |
|------------------------|-----------------------|------------------|-----------------------|------------------|--------------|--------------|
|                        | Arrivi                | Presenze         | Arrivi                | Presenze         | Arrivi       | Presenze     |
| <b>ALBERGHIERO</b>     | 1.119.702             | 1.879.924        | 1.278.133             | 2.158.525        | 14,1%        | 14,8%        |
| <b>EXTRALBERGHIERO</b> | 174.914               | 397.753          | 193.566               | 448.058          | 10,7%        | 12,6%        |
| <b>TOTALE</b>          | <b>1.294.616</b>      | <b>2.277.677</b> | <b>1.471.699</b>      | <b>2.606.583</b> | <b>13,7%</b> | <b>14,4%</b> |
| <b>STRANIERI</b>       | 1.023.867             | 1.700.787        | 1.189.166             | 2.008.600        | 16,1%        | 18,1%        |
| <b>ITALIANI</b>        | 270.749               | 576.890          | 282.533               | 597.983          | 4,4%         | 3,7%         |

Fonte: Elaborazioni Assessorato al Turismo su dati APT



## La domanda

### **Capitolo 1: Arrivi e Presenze**

- 1.1 Arrivi e presenze per strutture ricettive
- 1.2 Mercato straniero: arrivi e presenze per strutture ricettive
- 1.3 Mercato italiano: arrivi e presenze per strutture ricettive
- 1.4 Andamento mensile presenze Comune di Venezia
- 1.5 Mercato straniero: andamento mensile presenze
- 1.6 Mercato italiano: andamento mensile presenze
- 1.7 Arrivi e presenze nelle tre zone del Comune di Venezia
- 1.8 Stranieri e italiani nelle tre zone del Comune di Venezia
- 1.9 Settore alberghiero ed extralberghiero nelle tre zone del Comune di Venezia

### **Capitolo 2: Le diverse nazionalità**

- 2.1 Arrivi e presenze delle diverse nazionalità
- 2.2 Le top 10 nazionalità 2011
- 2.3 Le top 10 nazionalità anni 2007-2011

## Capitolo 1: Arrivi e Presenze

## 1.1 Arrivi e presenze nel Comune di Venezia per strutture ricettive

| Anni | Arrivi<br>(x 1.000) | Var % | Presenze<br>(x 1.000) | Var% | Perm. media |
|------|---------------------|-------|-----------------------|------|-------------|
|------|---------------------|-------|-----------------------|------|-------------|

## Totale strutture ricettive

|      |       |       |       |       |      |
|------|-------|-------|-------|-------|------|
| 2006 | 3.496 |       | 8.245 |       | 2,36 |
| 2007 | 3.627 | 3,7%  | 8.843 | 7,2%  | 2,44 |
| 2008 | 3.434 | -5,3% | 8.488 | -4,0% | 2,47 |
| 2009 | 3.405 | -0,8% | 8.446 | -0,5% | 2,48 |
| 2010 | 3.708 | 8,9%  | 8.521 | 0,9%  | 2,30 |
| 2011 | 4.167 | 12,4% | 9.418 | 10,5% | 2,26 |

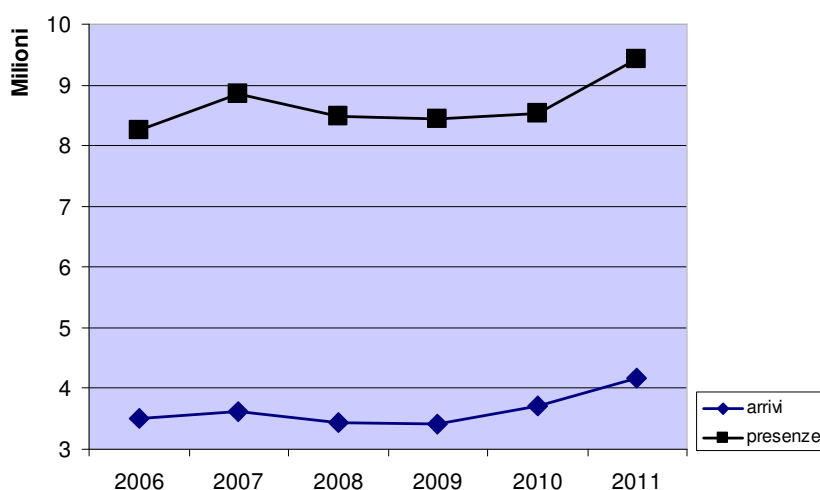
## Strutture alberghiere

|      |       |       |       |       |      |
|------|-------|-------|-------|-------|------|
| 2006 | 2.880 |       | 6.440 |       | 2,24 |
| 2007 | 2.928 | 1,7%  | 6.783 | 5,3%  | 2,32 |
| 2008 | 2.761 | -5,7% | 6.355 | -6,3% | 2,30 |
| 2009 | 2.745 | -0,6% | 6.373 | 0,3%  | 2,32 |
| 2010 | 3.027 | 10,3% | 6.514 | 2,2%  | 2,15 |
| 2011 | 3.393 | 12,1% | 7.246 | 11,2% | 2,14 |

## Strutture extralberghiere

|      |     |       |       |       |      |
|------|-----|-------|-------|-------|------|
| 2006 | 616 |       | 1.805 |       | 2,93 |
| 2007 | 699 | 13,4% | 2.060 | 14,1% | 2,95 |
| 2008 | 673 | -3,6% | 2.133 | 3,5%  | 3,17 |
| 2009 | 660 | -2,0% | 2.073 | -2,8% | 3,14 |
| 2010 | 681 | 3,2%  | 2.007 | -3,1% | 2,95 |
| 2011 | 774 | 13,7% | 2.172 | 8,2%  | 2,81 |

Fonte:  
Elaborazioni  
Assessorato  
al Turismo su  
dati APT



## La domanda

### 1.2 Mercato straniero: arrivi e presenze nel Comune di Venezia per strutture ricettive

| Anni | Arrivi<br>(x 1.000) | Quota su<br>totale<br>arrivi | Presenze<br>(x 1.000) | Quota su<br>totale<br>presenze | Perm. media |
|------|---------------------|------------------------------|-----------------------|--------------------------------|-------------|
|------|---------------------|------------------------------|-----------------------|--------------------------------|-------------|

#### Mercato straniero: totale strutture ricettive

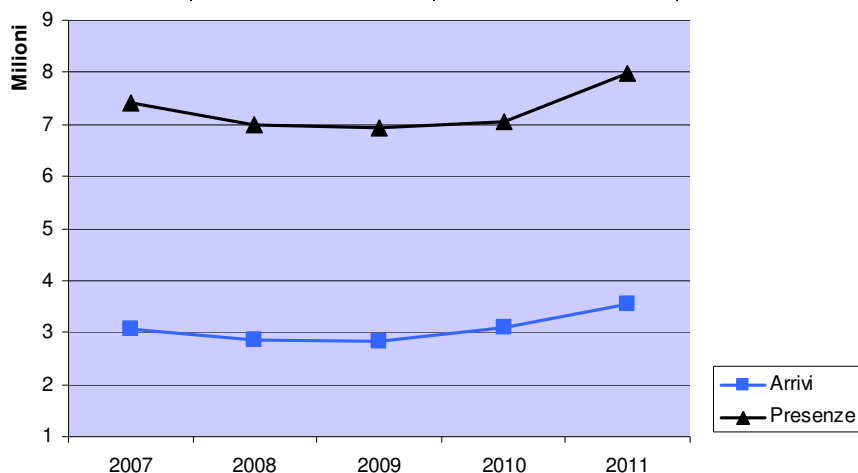
|      |       |       |       |       |      |
|------|-------|-------|-------|-------|------|
| 2007 | 3.053 | 84,2% | 7.416 | 83,9% | 2,43 |
| 2008 | 2.853 | 83,1% | 6.999 | 82,5% | 2,45 |
| 2009 | 2.816 | 82,7% | 6.933 | 82,1% | 2,46 |
| 2010 | 3.108 | 83,8% | 7.064 | 82,9% | 2,27 |
| 2011 | 3.545 | 85,1% | 7.971 | 84,6% | 2,25 |

#### Mercato straniero: strutture alberghiere

|      |       |       |       |       |      |
|------|-------|-------|-------|-------|------|
| 2007 | 2.473 | 68,2% | 5.785 | 65,4% | 2,34 |
| 2008 | 2.301 | 67,0% | 5.346 | 63,0% | 2,32 |
| 2009 | 2.278 | 66,9% | 5.340 | 63,2% | 2,34 |
| 2010 | 2.554 | 68,9% | 5.525 | 64,8% | 2,16 |
| 2011 | 2.903 | 69,7% | 6.247 | 66,3% | 2,15 |

#### Mercato straniero: strutture extralberghiere

|      |     |       |       |       |      |
|------|-----|-------|-------|-------|------|
| 2007 | 579 | 16,0% | 1.631 | 18,4% | 2,82 |
| 2008 | 552 | 16,1% | 1.653 | 19,5% | 2,99 |
| 2009 | 538 | 15,8% | 1.593 | 18,9% | 2,96 |
| 2010 | 554 | 14,9% | 1.539 | 18,1% | 2,78 |
| 2011 | 643 | 15,4% | 1.724 | 18,3% | 2,68 |



Fonte:  
Elaborazioni  
Assessorato  
al Turismo su  
dati APT

### 1.3 Mercato italiano: arrivi e presenze nel Comune di Venezia per strutture ricettive

| Anni | Arrivi<br>(x 1.000) | Quota su<br>totale<br>arrivi | Presenze<br>(x 1.000) | Quota su<br>totale<br>presenze | Perm. media |
|------|---------------------|------------------------------|-----------------------|--------------------------------|-------------|
|------|---------------------|------------------------------|-----------------------|--------------------------------|-------------|

#### Mercato italiano: totale strutture ricettive

|      |     |       |       |       |      |
|------|-----|-------|-------|-------|------|
| 2007 | 574 | 15,8% | 1.427 | 18,4% | 2,48 |
| 2008 | 581 | 16,9% | 1.488 | 19,5% | 2,56 |
| 2009 | 589 | 17,3% | 1.513 | 18,9% | 2,57 |
| 2010 | 600 | 16,2% | 1.457 | 18,1% | 2,43 |
| 2011 | 622 | 14,9% | 1.446 | 18,3% | 2,33 |

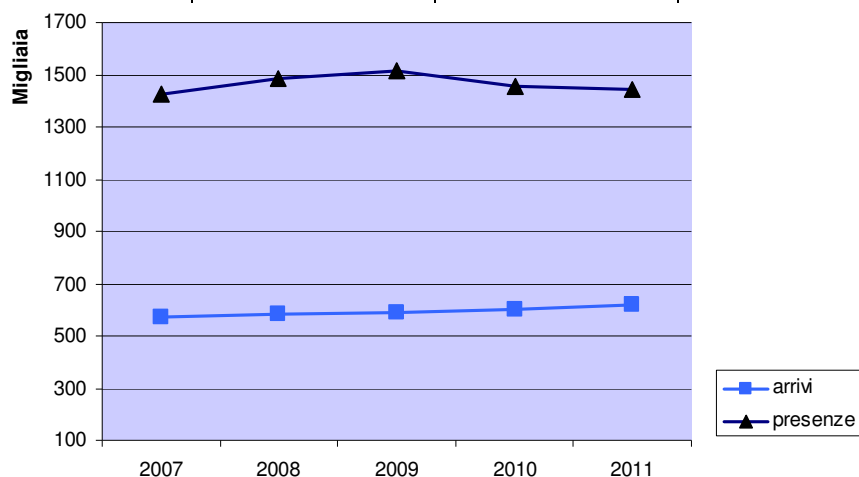
#### Mercato italiano: strutture alberghiere

|      |     |       |       |       |      |
|------|-----|-------|-------|-------|------|
| 2007 | 455 | 12,5% | 997   | 11,3% | 2,19 |
| 2008 | 460 | 13,4% | 1.009 | 11,9% | 2,19 |
| 2009 | 468 | 13,7% | 1.034 | 12,2% | 2,21 |
| 2010 | 474 | 12,8% | 989   | 11,6% | 2,09 |
| 2011 | 490 | 11,8% | 998   | 10,6% | 2,04 |

#### Mercato italiano: strutture extralberghiere

|      |     |      |     |      |      |
|------|-----|------|-----|------|------|
| 2007 | 119 | 3,3% | 429 | 4,9% | 3,60 |
| 2008 | 121 | 3,5% | 480 | 5,7% | 3,97 |
| 2009 | 121 | 3,6% | 479 | 5,7% | 3,95 |
| 2010 | 127 | 3,4% | 468 | 5,5% | 3,69 |
| 2011 | 131 | 3,2% | 448 | 4,8% | 3,41 |

Fonte:  
Elaborazioni  
Assessorato  
al Turismo su  
dati APT

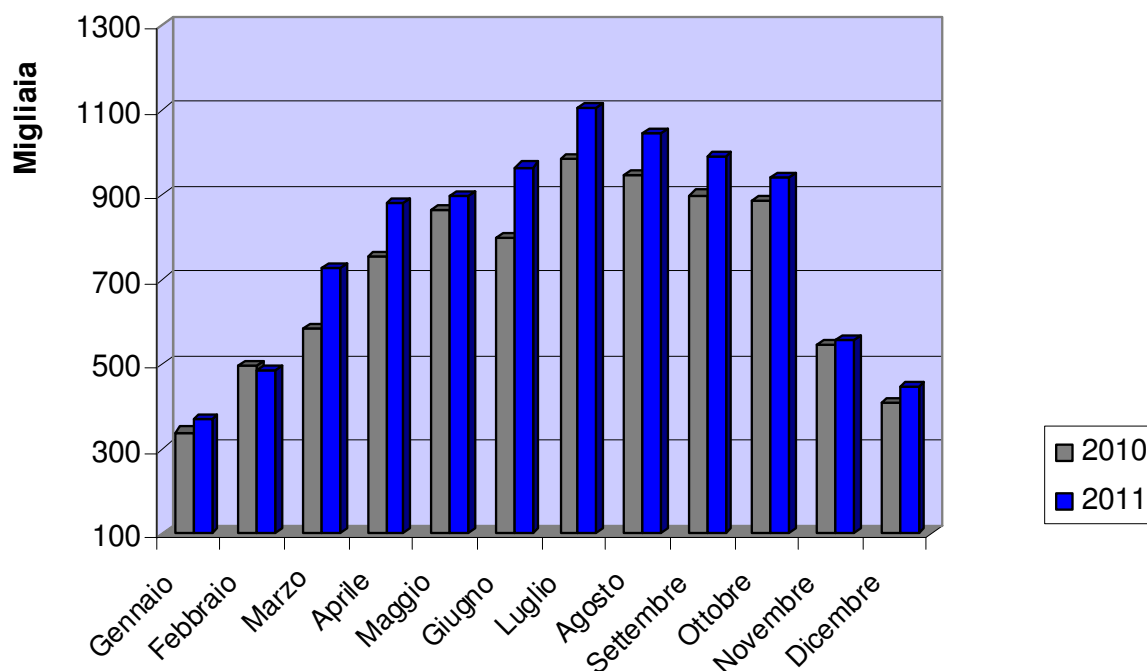


## La domanda

### 1.4 Andamento mensile presenze Comune di Venezia

| Comune di Venezia<br>anno 2010 |              | Comune di Venezia<br>anno 2011 |              | Var %        |
|--------------------------------|--------------|--------------------------------|--------------|--------------|
| Presenze<br>(x1.000)           |              | Presenze<br>(x1.000)           |              |              |
| Gennaio                        | 341          | Gennaio                        | 369          | 8,0%         |
| Febbraio                       | 498          | Febbraio                       | 487          | -2,3%        |
| Marzo                          | 584          | Marzo                          | 730          | 24,9%        |
| <b>1° Trimestre</b>            | <b>1.424</b> | <b>1° Trimestre</b>            | <b>1.586</b> | <b>11,3%</b> |
| Aprile                         | 753          | Aprile                         | 883          | 17,2%        |
| Maggio                         | 867          | Maggio                         | 896          | 3,4%         |
| Giugno                         | 801          | Giugno                         | 966          | 20,5%        |
| <b>2° Trimestre</b>            | <b>2.421</b> | <b>2° Trimestre</b>            | <b>2.744</b> | <b>13,3%</b> |
| Luglio                         | 984          | Luglio                         | 1106         | 12,4%        |
| Agosto                         | 945          | Agosto                         | 1046         | 10,6%        |
| Settembre                      | 900          | Settembre                      | 988          | 9,8%         |
| <b>3° Trimestre</b>            | <b>2.830</b> | <b>3° Trimestre</b>            | <b>3.141</b> | <b>11,0%</b> |
| Ottobre                        | 889          | Ottobre                        | 943          | 6,0%         |
| Novembre                       | 549          | Novembre                       | 555          | 1,1%         |
| Dicembre                       | 408          | Dicembre                       | 450          | 10,1%        |
| <b>4° Trimestre</b>            | <b>1.846</b> | <b>4° Trimestre</b>            | <b>1.947</b> | <b>5,5%</b>  |
| <b>Totale anno</b>             | <b>8.521</b> | <b>Totale anno</b>             | <b>9.418</b> | <b>10,5%</b> |

Fonte: Elaborazioni Assessorato al Turismo su dati APT



## 1.5 Mercato straniero: andamento mensile presenze Comune di Venezia

| Comune di Venezia<br>anno 2010         |              | Comune di Venezia<br>anno 2011         |              | Var %        |
|--|--------------|--|--------------|--------------|
| Presenze Turisti Stranieri<br>(x1.000) |              | Presenze Turisti Stranieri<br>(x1.000) |              |              |
| Gennaio                                | 248          | Gennaio                                | 268          | 7,8%         |
| Febbraio                               | 383          | Febbraio                               | 380          | -0,7%        |
| Marzo                                  | 466          | Marzo                                  | 585          | 25,6%        |
| <b>1° Trimestre</b>                    | <b>1.097</b> | <b>1° Trimestre</b>                    | <b>1.233</b> | <b>12,4%</b> |
| Aprile                                 | 616          | Aprile                                 | 754          | 22,4%        |
| Maggio                                 | 738          | Maggio                                 | 781          | 5,9%         |
| Giugno                                 | 686          | Giugno                                 | 841          | 22,6%        |
| <b>2° Trimestre</b>                    | <b>2.040</b> | <b>2° Trimestre</b>                    | <b>2.376</b> | <b>16,5%</b> |
| Luglio                                 | 858          | Luglio                                 | 992          | 15,6%        |
| Agosto                                 | 815          | Agosto                                 | 917          | 12,5%        |
| Settembre                              | 758          | Settembre                              | 859          | 13,3%        |
| <b>3° Trimestre</b>                    | <b>2.431</b> | <b>3° Trimestre</b>                    | <b>2.768</b> | <b>13,9%</b> |
| Ottobre                                | 745          | Ottobre                                | 808          | 8,4%         |
| Novembre                               | 440          | Novembre                               | 450          | 2,4%         |
| Dicembre                               | 311          | Dicembre                               | 336          | 8,0%         |
| <b>4° Trimestre</b>                    | <b>1.496</b> | <b>4° Trimestre</b>                    | <b>1.594</b> | <b>6,6%</b>  |
| <b>Totale anno</b>                     | <b>7.064</b> | <b>Totale anno</b>                     | <b>7.971</b> | <b>12,8%</b> |

Fonte: Elaborazioni Assessorato al Turismo su dati APT

## La domanda

### 1.6 Mercato Italiano: Andamento mensile presenze

| Comune di Venezia<br>anno 2010        |              | Comune di Venezia<br>anno 2011        |              | Var %        |
|---------------------------------------|--------------|---------------------------------------|--------------|--------------|
| Presenze Turisti Italiani<br>(x1.000) |              | Presenze Turisti Italiani<br>(x1.000) |              |              |
| Gennaio                               | 93           | Gennaio                               | 101          | 8,3%         |
| Febbraio                              | 115          | Febbraio                              | 107          | -7,4%        |
| Marzo                                 | 118          | Marzo                                 | 145          | 22,3%        |
| <b>1° Trimestre</b>                   | <b>327</b>   | <b>1° Trimestre</b>                   | <b>352</b>   | <b>7,8%</b>  |
| Aprile                                | 137          | Aprile                                | 128          | -6,2%        |
| Maggio                                | 129          | Maggio                                | 115          | -10,9%       |
| Giugno                                | 116          | Giugno                                | 125          | 8,3%         |
| <b>2° Trimestre</b>                   | <b>382</b>   | <b>2° Trimestre</b>                   | <b>369</b>   | <b>-3,4%</b> |
| Luglio                                | 126          | Luglio                                | 115          | -9,2%        |
| Agosto                                | 130          | Agosto                                | 129          | -1,3%        |
| Settembre                             | 142          | Settembre                             | 129          | -9,0%        |
| <b>3° Trimestre</b>                   | <b>399</b>   | <b>3° Trimestre</b>                   | <b>373</b>   | <b>-6,6%</b> |
| Ottobre                               | 144          | Ottobre                               | 135          | -6,3%        |
| Novembre                              | 109          | Novembre                              | 104          | -4,1%        |
| Dicembre                              | 97           | Dicembre                              | 114          | 16,9%        |
| <b>4° Trimestre</b>                   | <b>350</b>   | <b>4° Trimestre</b>                   | <b>353</b>   | <b>0,8%</b>  |
| <b>Totale anno</b>                    | <b>1.457</b> | <b>Totale anno</b>                    | <b>1.446</b> | <b>-0,7%</b> |

Fonte: Elaborazioni Assessorato al Turismo su dati APT

## 1.7 Arrivi e presenze nelle tre zone del Comune di Venezia

| Anni                     | Arrivi<br>(x 1.000) | Presenze<br>(x 1.000) | Perm.<br>media | Quota su<br>totale arrivi | Quota su totale<br>presenze |
|--------------------------|---------------------|-----------------------|----------------|---------------------------|-----------------------------|
| <b>Comune di Venezia</b> |                     |                       |                |                           |                             |
| 2007                     | 3.627               | 8.843                 | 2,44           |                           |                             |
| 2008                     | 3.434               | 8.488                 | 2,47           |                           |                             |
| 2009                     | 3.405               | 8.446                 | 2,48           |                           |                             |
| 2010                     | 3.708               | 8.521                 | 2,30           |                           |                             |
| 2011                     | 4.167               | 9.418                 | 2,26           |                           |                             |
| <b>Città storica</b>     |                     |                       |                |                           |                             |
| 2007                     | 2.166               | 5.875                 | 2,71           | 59,7%                     | 66,4%                       |
| 2008                     | 2.075               | 5.677                 | 2,74           | 60,4%                     | 66,9%                       |
| 2009                     | 2.097               | 5.727                 | 2,73           | 61,6%                     | 67,8%                       |
| 2010                     | 2.251               | 5.761                 | 2,56           | 60,7%                     | 67,6%                       |
| 2011                     | 2.501               | 6.227                 | 2,49           | 60,0%                     | 66,1%                       |
| <b>Lido</b>              |                     |                       |                |                           |                             |
| 2007                     | 188                 | 566                   | 3,00           | 5,2%                      | 6,4%                        |
| 2008                     | 182                 | 517                   | 2,84           | 5,3%                      | 6,1%                        |
| 2009                     | 166                 | 494                   | 2,98           | 4,9%                      | 5,8%                        |
| 2010                     | 163                 | 483                   | 2,97           | 4,4%                      | 5,7%                        |
| 2011                     | 195                 | 584                   | 3,00           | 4,7%                      | 6,2%                        |
| <b>Mestre Marghera</b>   |                     |                       |                |                           |                             |
| 2007                     | 1.273               | 2.402                 | 1,89           | 35,1%                     | 27,2%                       |
| 2008                     | 1.177               | 2.294                 | 1,95           | 34,3%                     | 27,0%                       |
| 2009                     | 1.143               | 2.225                 | 1,95           | 33,6%                     | 26,3%                       |
| 2010                     | 1.295               | 2.278                 | 1,76           | 34,9%                     | 26,7%                       |
| 2011                     | 1.472               | 2.607                 | 1,77           | 35,3%                     | 27,7%                       |

Fonte: Elaborazioni Assessorato al Turismo su dati APT



## La domanda

### 1.8 Stranieri e Italiani nelle tre zone del Comune di Venezia

| Anni | Stranieri           |                       |                | Italiani            |                       |                | Totale              |                       |
|------|---------------------|-----------------------|----------------|---------------------|-----------------------|----------------|---------------------|-----------------------|
|      | Arrivi<br>(x 1.000) | Presenze<br>(x 1.000) | Perm.<br>media | Arrivi<br>(x 1.000) | Presenze<br>(x 1.000) | Perm.<br>media | Arrivi<br>(x 1.000) | Presenze<br>(x 1.000) |

#### Città Storica

|      |       |       |      |     |     |      |       |       |
|------|-------|-------|------|-----|-----|------|-------|-------|
| 2007 | 1.893 | 5.131 | 2,71 | 272 | 745 | 2,73 | 2.166 | 5.875 |
| 2008 | 1.790 | 4.894 | 2,73 | 285 | 782 | 2,75 | 2.075 | 5.677 |
| 2009 | 1.789 | 4.871 | 2,72 | 307 | 856 | 2,79 | 2.097 | 5.727 |
| 2010 | 1.957 | 4.989 | 2,55 | 294 | 772 | 2,62 | 2.251 | 5.761 |
| 2011 | 2.197 | 5.483 | 2,50 | 304 | 744 | 2,45 | 2.501 | 6.227 |

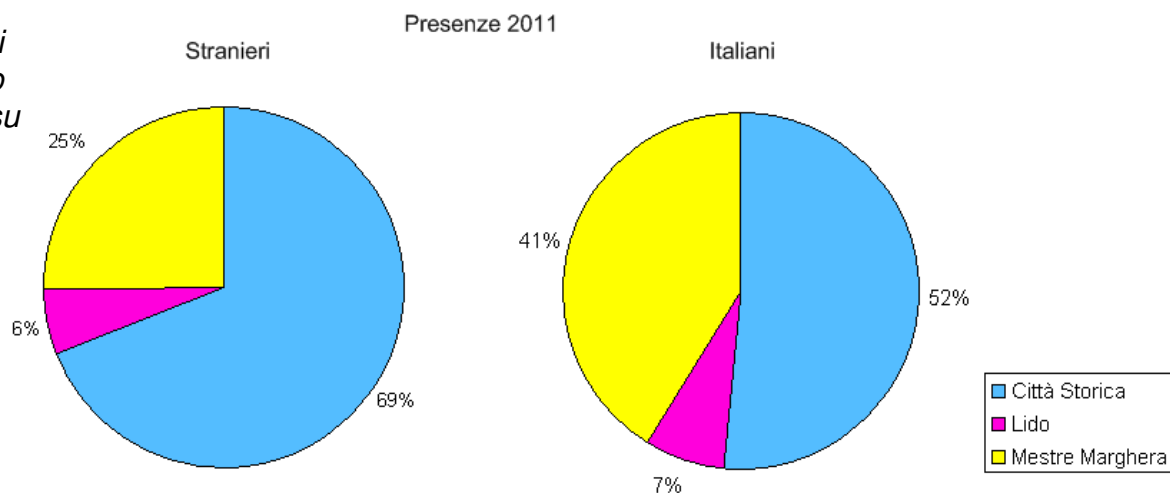
#### Lido

|      |     |     |      |    |     |      |     |     |
|------|-----|-----|------|----|-----|------|-----|-----|
| 2007 | 155 | 456 | 2,94 | 33 | 110 | 3,30 | 188 | 566 |
| 2008 | 148 | 412 | 2,79 | 34 | 105 | 3,06 | 182 | 517 |
| 2009 | 132 | 392 | 2,97 | 34 | 102 | 2,99 | 166 | 494 |
| 2010 | 127 | 375 | 2,95 | 35 | 108 | 3,04 | 163 | 483 |
| 2011 | 159 | 480 | 3,01 | 35 | 104 | 2,97 | 195 | 584 |

#### Mestre Marghera

|      |       |       |      |     |     |      |       |       |
|------|-------|-------|------|-----|-----|------|-------|-------|
| 2007 | 1.004 | 1.830 | 1,82 | 269 | 572 | 2,13 | 1.273 | 2.402 |
| 2008 | 915   | 1.693 | 1,85 | 261 | 601 | 2,30 | 1.177 | 2.294 |
| 2009 | 895   | 1.670 | 1,87 | 247 | 555 | 2,24 | 1.143 | 2.225 |
| 2010 | 1.024 | 1.701 | 1,00 | 271 | 577 | 2,13 | 1.295 | 1.601 |
| 2011 | 1.189 | 2.009 | 1,69 | 283 | 598 | 2,12 | 1.472 | 2.607 |

Fonte:  
Elaborazioni  
Assessorato  
al Turismo su  
dati APT



## 1.9 Settore alberghiero ed extralberghiero nelle tre zone del Comune di Venezia

| Anni | Alberghiero         |                       |                | Extralberghiero     |                       |                | Totale              |                       |
|------|---------------------|-----------------------|----------------|---------------------|-----------------------|----------------|---------------------|-----------------------|
|      | Arrivi<br>(x 1.000) | Presenze<br>(x 1.000) | Perm.<br>media | Arrivi<br>(x 1.000) | Presenze<br>(x 1.000) | Perm.<br>media | Arrivi<br>(x 1.000) | Presenze<br>(x 1.000) |

**Città Storica**

|      |       |       |      |     |       |      |       |       |
|------|-------|-------|------|-----|-------|------|-------|-------|
| 2007 | 1.686 | 4.375 | 2,60 | 480 | 1.500 | 3,13 | 2.166 | 5.875 |
| 2008 | 1.613 | 4.070 | 2,52 | 462 | 1.607 | 3,48 | 2.075 | 5.677 |
| 2009 | 1.638 | 4.175 | 2,55 | 458 | 1.552 | 3,39 | 2.097 | 5.727 |
| 2010 | 1.770 | 4.241 | 2,40 | 481 | 1.520 | 3,16 | 2.251 | 5.761 |
| 2011 | 1.947 | 4.595 | 2,36 | 554 | 1.632 | 2,95 | 2.501 | 6.227 |

**Lido**

|      |     |     |      |    |    |      |     |     |
|------|-----|-----|------|----|----|------|-----|-----|
| 2007 | 171 | 489 | 2,87 | 18 | 76 | 4,34 | 188 | 566 |
| 2008 | 161 | 432 | 2,69 | 21 | 85 | 3,97 | 182 | 517 |
| 2009 | 144 | 412 | 2,86 | 22 | 81 | 3,73 | 166 | 494 |
| 2010 | 138 | 393 | 2,85 | 25 | 90 | 3,64 | 163 | 483 |
| 2011 | 168 | 492 | 2,93 | 27 | 92 | 3,44 | 195 | 584 |

**Mestre Marghera**

|      |       |       |      |     |     |      |       |       |
|------|-------|-------|------|-----|-----|------|-------|-------|
| 2007 | 1.071 | 1.918 | 1,79 | 201 | 484 | 2,40 | 1.273 | 2.402 |
| 2008 | 987   | 1.852 | 1,88 | 190 | 441 | 2,32 | 1.177 | 2.294 |
| 2009 | 963   | 1.786 | 1,85 | 180 | 439 | 2,44 | 1.143 | 2.225 |
| 2010 | 1.120 | 1.880 | 1,68 | 175 | 398 | 2,27 | 1.295 | 2.278 |
| 2011 | 1.278 | 2.159 | 1,69 | 194 | 448 | 2,31 | 1.472 | 2.607 |

Fonte: Elaborazioni Assessorato al Turismo su dati APT

## La domanda

### Cap. 2: Le diverse nazionalità

#### 2.1 Arrivi e presenze delle diverse nazionalità anno 2011

| Nazionalità                 | Strutture alberghiere |                  | Strutture extralberghiere |                  | Totale strutture ricettive |                  |
|-----------------------------|-----------------------|------------------|---------------------------|------------------|----------------------------|------------------|
|                             | Arrivi                | Presenze         | Arrivi                    | Presenze         | Arrivi                     | Presenze         |
| AUSTRIA                     | 57.346                | 140.413          | 14.948                    | 39.336           | 72.294                     | 179.749          |
| BELGIO                      | 42.998                | 116.616          | 14.067                    | 39.285           | 57.065                     | 155.901          |
| CROAZIA                     | 5.045                 | 10.040           | 2.268                     | 6.888            | 7.313                      | 16.928           |
| DANIMARCA                   | 11.414                | 30.720           | 4.623                     | 13.056           | 16.037                     | 43.776           |
| FINLANDIA                   | 9.219                 | 25.287           | 3.838                     | 10.513           | 13.057                     | 35.800           |
| FRANCIA                     | 289.638               | 779.387          | 81.524                    | 261.728          | 371.162                    | 1.041.115        |
| GERMANIA                    | 174.491               | 463.544          | 55.916                    | 181.996          | 230.407                    | 645.540          |
| GRECIA                      | 26.639                | 54.857           | 3.862                     | 9.393            | 30.501                     | 64.250           |
| IRLANDA                     | 14.518                | 39.155           | 5.484                     | 13.522           | 20.002                     | 52.677           |
| ISLANDA                     | 648                   | 1.689            | 1.010                     | 2.015            | 1.658                      | 3.704            |
| LUSSEMBURGO                 | 2.507                 | 7.472            | 1.620                     | 3.775            | 4.127                      | 11.247           |
| NORVEGIA                    | 18.805                | 46.741           | 5.581                     | 14.476           | 24.386                     | 61.217           |
| PAESI BASSI                 | 35.550                | 96.275           | 17.935                    | 49.781           | 53.485                     | 146.056          |
| POLONIA                     | 16.167                | 33.981           | 9.221                     | 20.678           | 25.388                     | 54.659           |
| PORTOGALLO                  | 25.445                | 59.263           | 5.376                     | 12.681           | 30.821                     | 71.944           |
| GRAN BRET.                  | 191.275               | 500.213          | 51.809                    | 151.808          | 243.084                    | 652.021          |
| CECHI                       | 7.907                 | 18.187           | 5.018                     | 12.131           | 12.925                     | 30.318           |
| RUSSIA                      | 65.583                | 156.088          | 14.717                    | 38.238           | 80.300                     | 194.326          |
| SLOVACCHIA                  | 2.698                 | 6.868            | 1.586                     | 3.572            | 4.284                      | 10.440           |
| SLOVENIA                    | 4.185                 | 8.814            | 2.276                     | 4.471            | 6.461                      | 13.285           |
| SPAGNA                      | 177.582               | 388.842          | 44.085                    | 108.494          | 221.667                    | 497.336          |
| SVEZIA                      | 22.087                | 57.045           | 6.482                     | 17.076           | 28.569                     | 74.121           |
| SVIZZERA E<br>LIECHTENSTEIN | 57.799                | 154.998          | 16.805                    | 48.180           | 74.604                     | 203.178          |
| TURCHIA                     | 17.656                | 36.160           | 3.499                     | 8.730            | 21.155                     | 44.890           |
| UNGHERIA                    | 11.948                | 26.531           | 4.924                     | 11.029           | 16.872                     | 37.560           |
| ALTRI EUROPA                | 17.430                | 35.224           | 2.657                     | 6.412            | 20.087                     | 41.636           |
| <b>TOT EUROPA</b>           | <b>1.306.580</b>      | <b>3.294.410</b> | <b>381.131</b>            | <b>1.089.264</b> | <b>1.687.711</b>           | <b>4.383.674</b> |

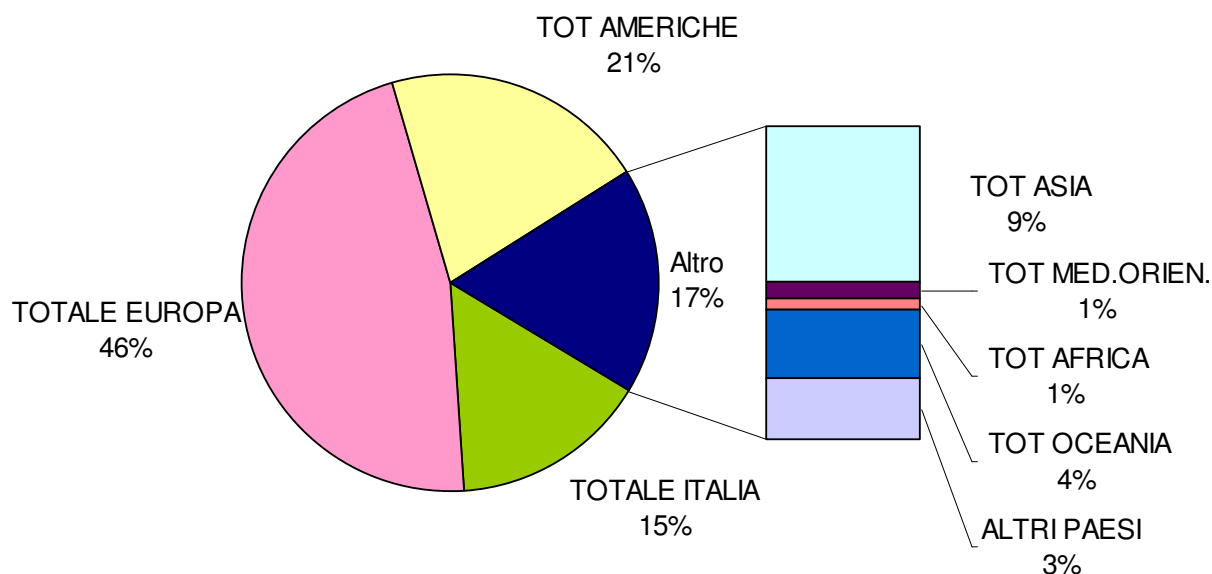
*segue*

| Nazionalità          | Strutture alberghiere |                  | Strutture extralberghiere |                  | Totale strutture ricettive |                  |
|----------------------|-----------------------|------------------|---------------------------|------------------|----------------------------|------------------|
|                      | Arrivi                | Presenze         | Arrivi                    | Presenze         | Arrivi                     | Presenze         |
| CANADA               | 82.198                | 181.122          | 22.111                    | 56.833           | 104.309                    | 237.955          |
| U.S.A.               | 463.948               | 934.929          | 84.578                    | 216.352          | 548.526                    | 1.151.281        |
| MESSICO              | 43.242                | 74.456           | 6.800                     | 13.922           | 50.042                     | 88.378           |
| VENEZUELA            | 7.386                 | 13.919           | 1.654                     | 3.253            | 9.040                      | 17.172           |
| BRASILE              | 128.964               | 237.124          | 13.595                    | 29.919           | 142.559                    | 267.043          |
| ARGENTINA            | 45.892                | 90.104           | 8.435                     | 18.192           | 54.327                     | 108.296          |
| ALTRI AM. LAT.       | 31.896                | 59.146           | 7.861                     | 16.840           | 39.757                     | 75.986           |
| <b>TOT AMERICHE</b>  | <b>803.526</b>        | <b>1.590.800</b> | <b>145.034</b>            | <b>355.311</b>   | <b>948.560</b>             | <b>1.946.111</b> |
| CINA                 | 148.517               | 200.717          | 13.661                    | 32.403           | 162.178                    | 233.120          |
| GIAPPONE             | 185.971               | 271.878          | 9.535                     | 22.003           | 195.506                    | 293.881          |
| INDIA                | 27.874                | 53.728           | 4.413                     | 8.993            | 32.287                     | 62.721           |
| COREA SUD            | 71.231                | 93.049           | 4.296                     | 8.853            | 75.527                     | 101.902          |
| ALTRI ASIA           | 67.819                | 106.123          | 8.392                     | 18.077           | 76.211                     | 124.200          |
| <b>TOT ASIA</b>      | <b>501.412</b>        | <b>725.495</b>   | <b>40.297</b>             | <b>90.329</b>    | <b>541.709</b>             | <b>815.824</b>   |
| ISRAELE              | 14.995                | 32.692           | 2.941                     | 6.537            | 17.936                     | 39.229           |
| ALTRI MED.OR.        | 21.998                | 44.461           | 2.514                     | 5.706            | 24.512                     | 50.167           |
| <b>TOT MED.OR.</b>   | <b>36.993</b>         | <b>77.153</b>    | <b>5.455</b>              | <b>12.243</b>    | <b>42.448</b>              | <b>89.396</b>    |
| EGITTO               | 2.261                 | 5.460            | 443                       | 1.011            | 2.704                      | 6.471            |
| AFRICA MED           | 4.258                 | 10.522           | 1.036                     | 3.194            | 5.294                      | 13.716           |
| SUD AFRICA           | 11.057                | 24.059           | 2.762                     | 6.168            | 13.819                     | 30.227           |
| ALTRI AFRICA         | 4.038                 | 9.565            | 924                       | 3.263            | 4.962                      | 12.828           |
| <b>TOT AFRICA</b>    | <b>21.614</b>         | <b>49.606</b>    | <b>5.165</b>              | <b>13.636</b>    | <b>26.779</b>              | <b>63.242</b>    |
| AUSTRALIA            | 96.200                | 223.139          | 35.386                    | 87.458           | 131.586                    | 310.597          |
| NUOVA ZELANDA        | 10.607                | 25.841           | 8.048                     | 16.674           | 18.655                     | 42.515           |
| <b>TOT OCEANIA</b>   | <b>106.807</b>        | <b>248.980</b>   | <b>43.434</b>             | <b>104.132</b>   | <b>150.241</b>             | <b>353.112</b>   |
| ALTRI PAESI          | 126.016               | 260.863          | 22.007                    | 59.241           | 148.023                    | 320.104          |
| <b>TOT STRANIERI</b> | <b>2.902.948</b>      | <b>6.247.307</b> | <b>642.523</b>            | <b>1.724.156</b> | <b>3.545.471</b>           | <b>7.971.463</b> |
| <b>TOT ITALIA</b>    | <b>490.218</b>        | <b>998.418</b>   | <b>131.482</b>            | <b>447.991</b>   | <b>621.700</b>             | <b>1.446.409</b> |
| <b>TOT GENERALE</b>  | <b>3.393.166</b>      | <b>7.245.725</b> | <b>774.005</b>            | <b>2.172.147</b> | <b>4.167.171</b>           | <b>9.417.872</b> |

Fonte: Elaborazioni Assessorato al Turismo su dati APT

## La domanda

### Presenze



## 2.2 Le top 10 nazionalità 2011

| Nazionalità                     | Arrivi<br>(x 1.000) | %<br>su<br>TOTALE | Presenze<br>(x 1.000) | %<br>su<br>TOTALE | Perm.<br>media |
|---------------------------------|---------------------|-------------------|-----------------------|-------------------|----------------|
| 1. Americani                    | 549                 | 13,2%             | 1.151                 | 12,2%             | 2,10           |
| 2. Francesi                     | 371                 | 8,9%              | 1.041                 | 11,1%             | 2,81           |
| 3. Inglesi                      | 243                 | 5,8%              | 652                   | 6,9%              | 2,68           |
| 4. Tedeschi                     | 230                 | 5,5%              | 646                   | 6,9%              | 2,80           |
| 5. Spagnoli                     | 222                 | 5,3%              | 497                   | 5,3%              | 2,24           |
| 6. Australiani                  | 132                 | 3,2%              | 311                   | 3,3%              | 2,36           |
| 7. Giapponesi                   | 196                 | 4,7%              | 294                   | 3,1%              | 1,50           |
| 8. Brasiliani                   | 143                 | 3,4%              | 267                   | 2,8%              | 1,87           |
| 9. Cinesi                       | 162                 | 3,9%              | 233                   | 2,5%              | 1,44           |
| 10. Russi                       | 80                  | 1,9%              | 194                   | 2,1%              | 2,42           |
| <b>Totale top 10</b>            | <b>2.327</b>        | <b>55,8%</b>      | <b>5.286</b>          | <b>56,1%</b>      | <b>2,27</b>    |
| <b>Totale altre nazionalità</b> | <b>1.218</b>        | <b>29,2%</b>      | <b>2.685</b>          | <b>28,5%</b>      | <b>2,20</b>    |
| <b>Totale stranieri</b>         | <b>3.545</b>        | <b>85,1%</b>      | <b>7.971</b>          | <b>84,6%</b>      | <b>2,25</b>    |
| <b>Totale Italiani</b>          | <b>622</b>          | <b>14,9%</b>      | <b>1.446</b>          | <b>15,4%</b>      | <b>2,33</b>    |
| <b>TOTALE</b>                   | <b>4.167</b>        |                   | <b>9.418</b>          |                   | <b>2,26</b>    |

Fonte: Elaborazioni Assessorato al Turismo su dati APT

## 2.3 Le top 10 nazionalità anni 2007-2011

| Anni             | Arrivi<br>(x 1.000) | Var %  | Presenze<br>(x 1.000) | Var%   | Perm.<br>media |
|------------------|---------------------|--------|-----------------------|--------|----------------|
| <b>Americani</b> |                     |        |                       |        |                |
| 2006             | 648                 |        | 1.383                 |        | 2,13           |
| 2007             | 639                 | -1,4%  | 1.381                 | -0,2%  | 2,16           |
| 2008             | 499                 | -21,9% | 1.114                 | -19,4% | 2,23           |
| 2009             | 456                 | -8,7%  | 1.016                 | -8,8%  | 2,23           |
| 2010             | 513                 | 12,6%  | 1.061                 | 4,4%   | 2,07           |
| 2011             | 549                 | 6,9%   | 1.151                 | 8,5%   | 2,10           |
| <b>Francesi</b>  |                     |        |                       |        |                |
| 2006             | 249                 |        | 763                   |        | 3,07           |
| 2007             | 282                 | 13,4%  | 876                   | 14,9%  | 3,11           |
| 2008             | 317                 | 12,3%  | 928                   | 5,9%   | 2,93           |
| 2009             | 326                 | 2,9%   | 957                   | 3,1%   | 2,94           |
| 2010             | 340                 | 4,4%   | 975                   | 1,9%   | 2,86           |
| 2011             | 371                 | 9,1%   | 1.041                 | 6,8%   | 2,81           |
| <b>Ingles</b>    |                     |        |                       |        |                |
| 2006             | 307                 |        | 830                   |        | 2,71           |
| 2007             | 320                 | 4,4%   | 868                   | 4,5%   | 2,71           |
| 2008             | 281                 | -12,1% | 768                   | -11,5% | 2,73           |
| 2009             | 228                 | -19,0% | 630                   | -18,0% | 2,76           |
| 2010             | 223                 | -2,0%  | 604                   | -4,2%  | 2,70           |
| 2011             | 243                 | 8,8%   | 652                   | 8,0%   | 2,68           |
| <b>Tedeschi</b>  |                     |        |                       |        |                |
| 2006             | 180                 |        | 514                   |        | 2,86           |
| 2007             | 196                 | 8,9%   | 560                   | 9,1%   | 2,86           |
| 2008             | 180                 | -8,1%  | 523                   | -6,6%  | 2,91           |
| 2009             | 211                 | 17,0%  | 612                   | 17,0%  | 2,91           |
| 2010             | 203                 | -3,8%  | 575                   | -6,0%  | 2,84           |
| 2011             | 230                 | 13,7%  | 646                   | 12,2%  | 2,80           |

Fonte: Elaborazioni Assessorato al Turismo su dati APT

## La domanda

| Anni | Arrivi<br>(x 1.000) | Var % | Presenze<br>(x 1.000) | Var% | Perm.<br>media |
|------|---------------------|-------|-----------------------|------|----------------|
|------|---------------------|-------|-----------------------|------|----------------|

### Spagnoli

|      |     |        |     |       |      |
|------|-----|--------|-----|-------|------|
| 2006 | 218 |        | 483 |       |      |
| 2007 | 240 | 10,0%  | 561 | 16,2% | 2,34 |
| 2008 | 213 | -11,1% | 507 | -9,6% | 2,38 |
| 2009 | 199 | -6,5%  | 485 | -4,3% | 2,44 |
| 2010 | 216 | 8,3%   | 489 | 0,8%  | 2,27 |
| 2011 | 222 | 2,7%   | 497 | 1,6%  | 2,24 |

### Australiani

|      |     |        |     |        |      |
|------|-----|--------|-----|--------|------|
| 2006 | 85  |        | 203 |        |      |
| 2007 | 97  | 14,9%  | 235 | 15,4%  | 2,41 |
| 2008 | 106 | 8,8%   | 253 | 7,6%   | 2,38 |
| 2009 | 93  | -12,6% | 217 | -14,0% | 2,35 |
| 2010 | 113 | 22,2%  | 262 | 20,7%  | 2,32 |
| 2011 | 132 | 16,3%  | 311 | 18,4%  | 2,36 |

### Giapponesi

|      |     |        |     |        |      |
|------|-----|--------|-----|--------|------|
| 2006 | 232 |        | 338 |        |      |
| 2007 | 192 | -17,0% | 319 | -5,5%  | 1,66 |
| 2008 | 160 | -16,9% | 269 | -15,7% | 1,68 |
| 2009 | 171 | 6,6%   | 279 | 3,7%   | 1,64 |
| 2010 | 186 | 9,3%   | 286 | 2,5%   | 1,54 |
| 2011 | 196 | 4,9%   | 294 | 2,6%   | 1,50 |

### Brasiliiani

|      |     |       |     |       |      |
|------|-----|-------|-----|-------|------|
| 2006 | 42  |       | 84  |       |      |
| 2007 | 61  | 43,0% | 118 | 41,5% | 1,95 |
| 2008 | 74  | 21,1% | 144 | 21,9% | 1,96 |
| 2009 | 68  | -8,0% | 135 | -6,3% | 1,99 |
| 2010 | 100 | 48,5% | 187 | 38,7% | 1,86 |
| 2011 | 143 | 41,9% | 267 | 42,7% | 1,87 |

Fonte: Elaborazioni Assessorato al Turismo su dati APT

| Anni | Arrivi<br>(x 1.000) | Var % | Presenze<br>(x 1.000) | Var% | Perm.<br>media |
|------|---------------------|-------|-----------------------|------|----------------|
|------|---------------------|-------|-----------------------|------|----------------|

**Cinesi**

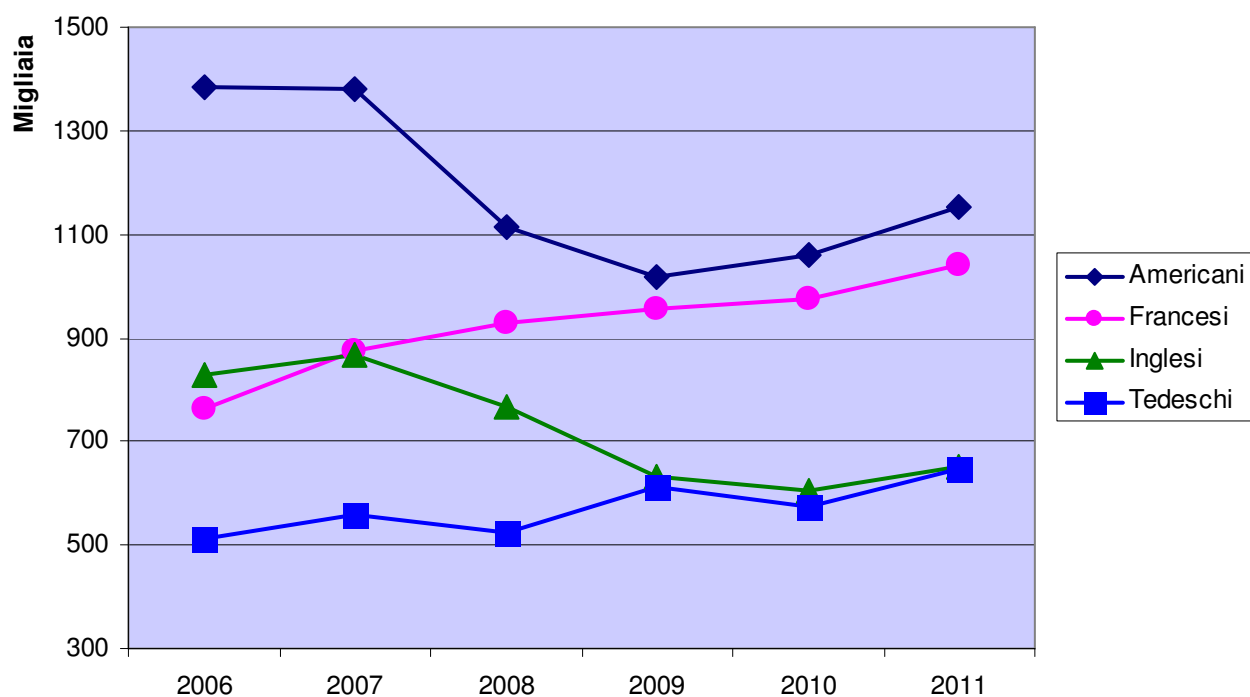
|      |     |        |     |       |      |
|------|-----|--------|-----|-------|------|
| 2006 | 97  |        | 140 |       |      |
| 2007 | 80  | -17,5% | 132 | -5,8% | 1,65 |
| 2008 | 70  | -13,0% | 124 | -6,0% | 1,78 |
| 2009 | 82  | 17,6%  | 141 | 13,5% | 1,72 |
| 2010 | 118 | 44,5%  | 174 | 23,8% | 1,47 |
| 2011 | 162 | 37,1%  | 233 | 33,9% | 1,44 |

**Russi**

|      |    |       |     |       |      |
|------|----|-------|-----|-------|------|
| 2006 | 29 |       | 74  |       |      |
| 2007 | 37 | 28,0% | 96  | 28,9% | 2,60 |
| 2008 | 43 | 16,9% | 120 | 25,6% | 2,80 |
| 2009 | 42 | -3,6% | 114 | -5,1% | 2,75 |
| 2010 | 53 | 28,3% | 130 | 13,4% | 2,43 |
| 2011 | 80 | 50,8% | 194 | 50,0% | 2,42 |

Fonte: Elaborazioni Assessorato al Turismo su dati APT

**Presenze**





## L'offerta

### **Capitolo 3: L'offerta ricettiva**

3.1 Offerta alberghiera 2007-2011

3.2 Offerta alberghiera per tipologia anno 2011

3.3 Offerta extralberghiera 2007-2011

3.4 Offerta extralberghiera per tipologia anno 2011

3.5 Dinamica posti letto strutture alberghiere ed extralberghiere

3.6 Offerta alberghiera per tipologia nelle tre zone Comune di Venezia

3.7 Offerta extralberghiera per tipologia nelle tre zone Comune di Venezia

### Capitolo 3: L'offerta ricettiva

#### 3.1 Offerta alberghiera 2007-2011

| Anni | Alberghi | Letti  | Camere | Media camere per albergo |
|------|----------|--------|--------|--------------------------|
| 2007 | 379      | 25.905 | 14.207 | 37,5                     |
| 2008 | 384      | 26.818 | 14.334 | 37,3                     |
| 2009 | 395      | 27.229 | 14.335 | 36,3                     |
| 2010 | 406      | 27.791 | 14.806 | 36,5                     |
| 2011 | 413      | 28.061 | 14.896 | 36,1                     |

Fonte: Elaborazioni Assessorato al Turismo su dati APT

#### 3.2 Offerta alberghiera per tipologia anno 2011

| Categorie e tipi di strutture      | Alberghi | Quota su totale | Letti  | Quota su totale | Camere |
|------------------------------------|----------|-----------------|--------|-----------------|--------|
| Alberghi 5 stelle e 5 stelle lusso | 19       | 4,6%            | 3.947  | 14,1%           | 1.994  |
| Alberghi 4 stelle                  | 101      | 24,5%           | 12.312 | 43,9%           | 6.354  |
| Alberghi 3 stelle                  | 177      | 42,9%           | 8.314  | 29,6%           | 4.626  |
| Alberghi 2 stelle                  | 64       | 15,5%           | 2.203  | 7,9%            | 1.250  |
| Alberghi 1 stella                  | 49       | 11,9%           | 1.011  | 3,6%            | 581    |
| Residenze turistico-alberghiere    | 3        | 0,7%            | 274    | 1,0%            | 91     |

|                                     |            |               |               |               |               |
|-------------------------------------|------------|---------------|---------------|---------------|---------------|
| <b>Totale strutture alberghiere</b> | <b>413</b> | <b>100,0%</b> | <b>28.061</b> | <b>100,0%</b> | <b>14.896</b> |
|-------------------------------------|------------|---------------|---------------|---------------|---------------|

Fonte: Elaborazioni Assessorato al Turismo su dati APT

## L'offerta

### 3.3 Offerta extralberghiera 2007-2011

| Anni | Strutture | Letti  | Camere * |
|------|-----------|--------|----------|
| 2007 | 1.613     | 14.081 | 6.081    |
| 2008 | 1.770     | 16.332 | 6.914    |
| 2009 | 1.969     | 16.737 | 7.346    |
| 2010 | 1.902     | 15.546 | 7.312    |
| 2011 | 2.064     | 15.975 | 6.124    |

\* escluso Campeggi e Agriturismi

### 3.4 Offerta extralberghiera per tipologia anno 2011

| Tipi di strutture   | Strutture    | Quota su totale | Letti         | Quota su totale |
|---|--------------|-----------------|---------------|-----------------|
| Affittacamere   | 318          | 15,4%           | 3.029         | 19,0%           |
| Unità abitative *   | 1.312        | 63,6%           | 4.296         | 26,9%           |
| Bed&Breakfast   | 354          | 17,2%           | 1.812         | 11,3%           |
| Campeggi e Villaggi Turistici   | 7            | 0,3%            | 3.532         | 22,1%           |
| Ostelli, Case Religiose di Ospitalità, Centri Soggiorno Studi; Case per Ferie | 35           | 1,7%            | 2.267         | 14,2%           |
| Country House   | 3            | 0,1%            | 20            | 0,1%            |
| Foresterie  | 6            | 0,3%            | 440           | 2,8%            |
| Residence   | 16           | 0,8%            | 431           | 2,7%            |
| Agriturismi   | 13           | 0,6%            | 148           | 0,9%            |
| <b>Totale strutture extralberghiere</b>                                       | <b>2.064</b> | <b>100,0%</b>   | <b>15.975</b> | <b>100,0%</b>   |

\* classificate, non classificate, gestite da società immobiliari

Fonte: Elaborazioni Assessorato al Turismo su dati APT

### 3.5 Dinamica posti letto strutture alberghiere ed extralberghiere nelle tre zone del Comune di Venezia

| Anni | Posti letto strutture alberghiere | Var % | Posti letto strutture extralb. | Var% | Posti letto totali | Var% |
|------|-----------------------------------|-------|--------------------------------|------|--------------------|------|
|------|-----------------------------------|-------|--------------------------------|------|--------------------|------|

#### Comune di Venezia

|      |        |      |        |       |        |       |
|------|--------|------|--------|-------|--------|-------|
| 2006 | 24.072 |      | 11.033 |       | 35.105 |       |
| 2007 | 25.905 | 7,6% | 14.081 | 27,6% | 39.986 | 13,9% |
| 2008 | 26.818 | 3,5% | 16.332 | 16,0% | 43.150 | 7,9%  |
| 2009 | 27.229 | 1,5% | 16.737 | 2,5%  | 43.966 | 1,9%  |
| 2010 | 27.791 | 2,1% | 15.546 | -7,1% | 43.337 | -1,4% |
| 2011 | 28.061 | 1,0% | 15.975 | 2,8%  | 44.036 | 1,6%  |

#### Città Storica

|      |        |       |        |       |        |       |
|------|--------|-------|--------|-------|--------|-------|
| 2006 | 13.744 |       | 6.982  |       | 20.726 |       |
| 2007 | 15.173 | 10,4% | 9.011  | 29,1% | 24.184 | 16,7% |
| 2008 | 15.538 | 2,4%  | 10.205 | 13,3% | 25.743 | 6,4%  |
| 2009 | 15.738 | 1,3%  | 10.841 | 6,2%  | 26.579 | 3,2%  |
| 2010 | 16.252 | 3,3%  | 10.021 | -7,6% | 26.273 | -1,2% |
| 2011 | 16.213 | -0,2% | 10.387 | 3,7%  | 26.600 | 1,2%  |

#### Lido

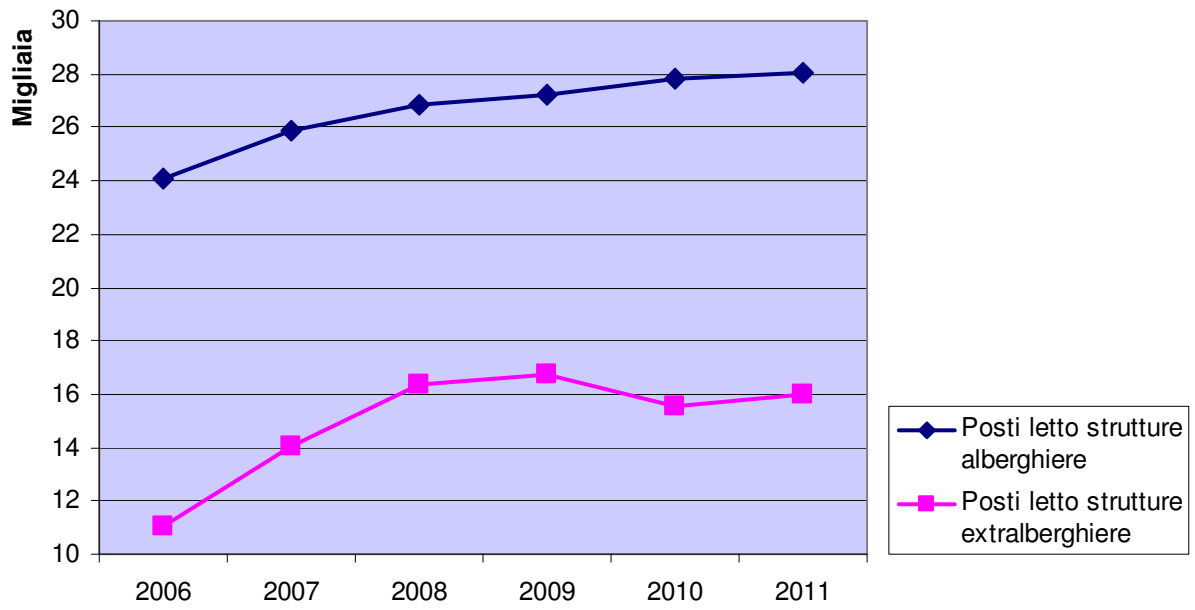
|      |       |       |       |        |       |       |
|------|-------|-------|-------|--------|-------|-------|
| 2006 | 2.874 |       | 646   |        | 3.520 |       |
| 2007 | 2.998 | 4,3%  | 679   | 5,1%   | 3.677 | 4,5%  |
| 2008 | 3.090 | 3,1%  | 1.152 | 69,7%  | 4.242 | 15,4% |
| 2009 | 3.099 | 0,3%  | 1.019 | -11,5% | 4.118 | -2,9% |
| 2010 | 2.997 | -3,3% | 734   | -28,0% | 3.731 | -9,4% |
| 2011 | 2.995 | -0,1% | 746   | 1,6%   | 3.741 | 0,3%  |

#### Mestre Marghera

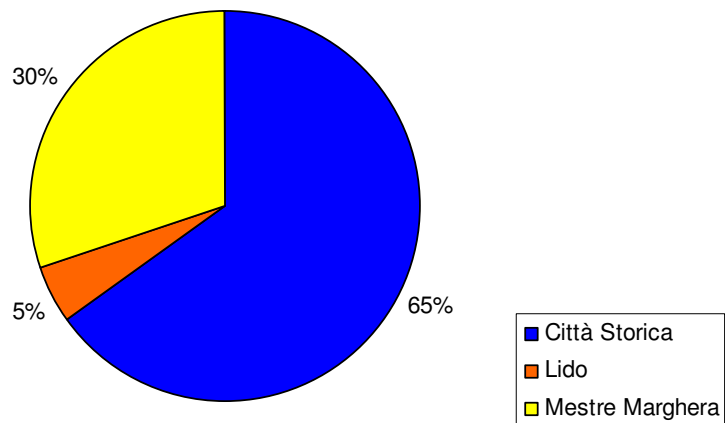
|      |       |      |       |       |        |       |
|------|-------|------|-------|-------|--------|-------|
| 2006 | 7.454 |      | 3.405 |       | 10.859 |       |
| 2007 | 7.734 | 3,8% | 4.391 | 29,0% | 12.125 | 11,7% |
| 2008 | 8.190 | 5,9% | 4.975 | 13,3% | 13.165 | 8,6%  |
| 2009 | 8.392 | 2,5% | 4.877 | -2,0% | 13.269 | 0,8%  |
| 2010 | 8.542 | 1,8% | 4.791 | -1,8% | 13.333 | 0,5%  |
| 2011 | 8.853 | 3,6% | 4.842 | 1,1%  | 13.695 | 2,7%  |

Fonte: Elaborazioni Assessorato al Turismo su dati APT

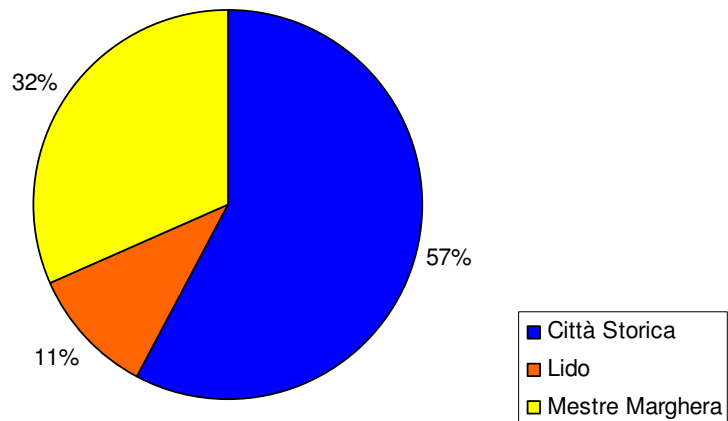
## Comune di Venezia



2011 - Posti letto strutture extralberghiere



2011 - Posti letto strutture alberghiere



## 3.6 Offerta alberghiera per tipologia nelle tre aree del Comune di Venezia 2011

| Categorie e tipi di strutture       | Alberghi   | Letti         | Camere       |
|-------------------------------------|------------|---------------|--------------|
| <b>Città storica</b>                |            |               |              |
| Alberghi 5 stelle e 5 stelle lusso  | 18         | 3.569         | 1.805        |
| Alberghi 4 stelle                   | 63         | 5.623         | 2.813        |
| Alberghi 3 stelle                   | 107        | 4.617         | 2.531        |
| Alberghi 2 stelle                   | 46         | 1.558         | 887          |
| Alberghi 1 stella                   | 39         | 795           | 448          |
| Residenze turistico-alberghiere     | 1          | 51            | 27           |
| <b>Totale strutture alberghiere</b> | <b>274</b> | <b>16.213</b> | <b>8.511</b> |
| <b>Lido</b>                         |            |               |              |
| Alberghi 5 stelle e 5 stelle lusso  | 1          | 378           | 189          |
| Alberghi 4 stelle                   | 11         | 1.204         | 626          |
| Alberghi 3 stelle                   | 18         | 916           | 485          |
| Alberghi 2 stelle                   | 7          | 292           | 161          |
| Alberghi 1 stella                   | 0          | 0             | 0            |
| Residenze turistico-alberghiere     | 1          | 205           | 46           |
| <b>Totale strutture alberghiere</b> | <b>38</b>  | <b>2.995</b>  | <b>1.507</b> |
| <b>Mestre-Marghera</b>              |            |               |              |
| Alberghi 5 stelle e 5 stelle lusso  | 0          | 0             | 0            |
| Alberghi 4 stelle                   | 27         | 5.485         | 2.915        |
| Alberghi 3 stelle                   | 52         | 2.781         | 1.610        |
| Alberghi 2 stelle                   | 11         | 353           | 202          |
| Alberghi 1 stella                   | 10         | 216           | 133          |
| Residenze turistico-alberghiere     | 1          | 18            | 18           |
| <b>Totale strutture alberghiere</b> | <b>101</b> | <b>8.853</b>  | <b>4.878</b> |

Fonte: Elaborazioni Assessorato al Turismo su dati APT

## L'offerta

### 3.7 Offerta extralb. per tipologia nelle tre aree del Comune di Venezia 2011

| Tipi di strutture   | Strutture | Letti |
|---|-----------|-------|
| <b>Città Storica</b>  |           |       |
| Affittacamere   | 281       | 2.688 |
| Unità abitative *   | 1.225     | 3.957 |
| Bed&Breakfast   | 252       | 1.310 |
| Campeggi e Villaggi Turistici   | 0         | 0     |
| Ostelli, Case Religiose di Ospitalità, Centri Soggiorno Studi; Case per Ferie | 25        | 1.814 |
| Country House   | 0         | 0     |
| Foresterie  | 6         | 440   |
| Residence   | 11        | 178   |
| Agriturismi   | 0         | 0     |

|   |              |               |
|---|--------------|---------------|
| <b>Totale strutture extralberghiere</b> | <b>1.800</b> | <b>10.387</b> |
|---|--------------|---------------|

\*classificate, non classificate, gestite da società immobiliari

#### Lido

|   |    |     |
|---|----|-----|
| Affittacamere   | 8  | 93  |
| unità abitative *   | 35 | 136 |
| Bed&Breakfast   | 22 | 101 |
| Campeggi e Villaggi Turistici   | 1  | 174 |
| Ostelli, Case Religiose di Ospitalità, Centri Soggiorno Studi; Case per Ferie | 2  | 79  |
| Country House   | 1  | 9   |
| Foresterie  | 0  | 0   |
| Residence   | 2  | 154 |
| Agriturismi   | 0  | 0   |

|   |           |            |
|---|-----------|------------|
| <b>Totale strutture extralberghiere</b> | <b>71</b> | <b>746</b> |
|---|-----------|------------|

\*classificate, non classificate, gestite da società immobiliari

| Tipi di strutture  | Strutture  | Letti        |
|--|------------|--------------|
| <b>Mestre Marghera</b>   |            |              |
| Affittacamere  | 29         | 248          |
| Unità abitative *  | 52         | 203          |
| Bed&Breakfast  | 80         | 401          |
| Campeggi e Villaggi Turistici  | 6          | 3.358        |
| Ostelli, Case Religiose di Ospitalità, Centri Soggiorno<br>Studi; Case per Ferie | 8          | 374          |
| Country House  | 2          | 11           |
| Foresterie   | 0          | 0            |
| Residence  | 3          | 99           |
| Agriturismi  | 13         | 148          |
| <b>Totale strutture extralberghiere</b>  | <b>193</b> | <b>4.842</b> |

\* classificate, non classificate, gestite da società immobiliari

Fonte: Elaborazioni Assessorato al Turismo su dati APT



## **Principali infrastrutture e servizi**

### **Capitolo 4: Porto di Venezia**

- 4.1 Traffico passeggeri 2007-2011
- 4.2 Traffico mensile passeggeri 2010
- 4.3 Traffico mensile passeggeri 2011

### **Capitolo 5: SAVE Aeroporto di Venezia – Aeroporto di Treviso**

- 5.1 Traffico passeggeri 2007-2011 Aeroporto di Venezia
- 5.2 Traffico passeggeri 2007-2011 Aeroporto di Treviso
- 5.3 Traffico mensile passeggeri 2011 Aeroporto di Venezia
- 5.4 Traffico mensile passeggeri 2011 Aeroporto di Treviso
- 5.6 Maggiori aeroporti italiani

### **Capitolo 6: Trasporto pubblico locale ACTV**

- 6.1 Andamento quantità vendute di principali tipologie biglietti turistici
- 6.2 Alilaguna vendite mensili anni 2007-2011
- 6.3 Terminal Fusina vendite mensili anni 2007-2011

### **Capitolo 7: Pass ZTL**

- 7.1 Rilascio mensile pass ZTL 2007-2011

### **Capitolo 8: Garage Comunale**

- 8.1 Transiti mensili anni 2008-2011

Capitolo 4: Porto di Venezia

4.1 Traffico passeggeri 2007-2011

| Anni | Crociere |           | Traghetti |         | Aliscafi |         | Totale |           |
|------|----------|-----------|-----------|---------|----------|---------|--------|-----------|
|      | TC       | Pax       | TC        | Pax     | TC       | Pax     | TC     | Pax       |
| 2007 | 510      | 1.003.529 | 432       | 340.970 | 441      | 113.497 | 1.383  | 1.457.996 |
| 2008 | 535      | 1.215.088 | 417       | 388.605 | 462      | 116.293 | 1.414  | 1.582.883 |
| 2009 | 543      | 1.420.980 | 394       | 357.664 | 435      | 109.127 | 1.372  | 1.976.483 |
| 2010 | 629      | 1.617.011 | 385       | 357.813 | 412      | 100.351 | 1.426  | 2.075.175 |
| 2011 | 654      | 1.786.416 | 341       | 350.596 | 403      | 111.441 | 1.398  | 2.248.453 |

TC= Approdi di navi

PAX=Numero di passeggeri d'imbarco, sbarco, transito

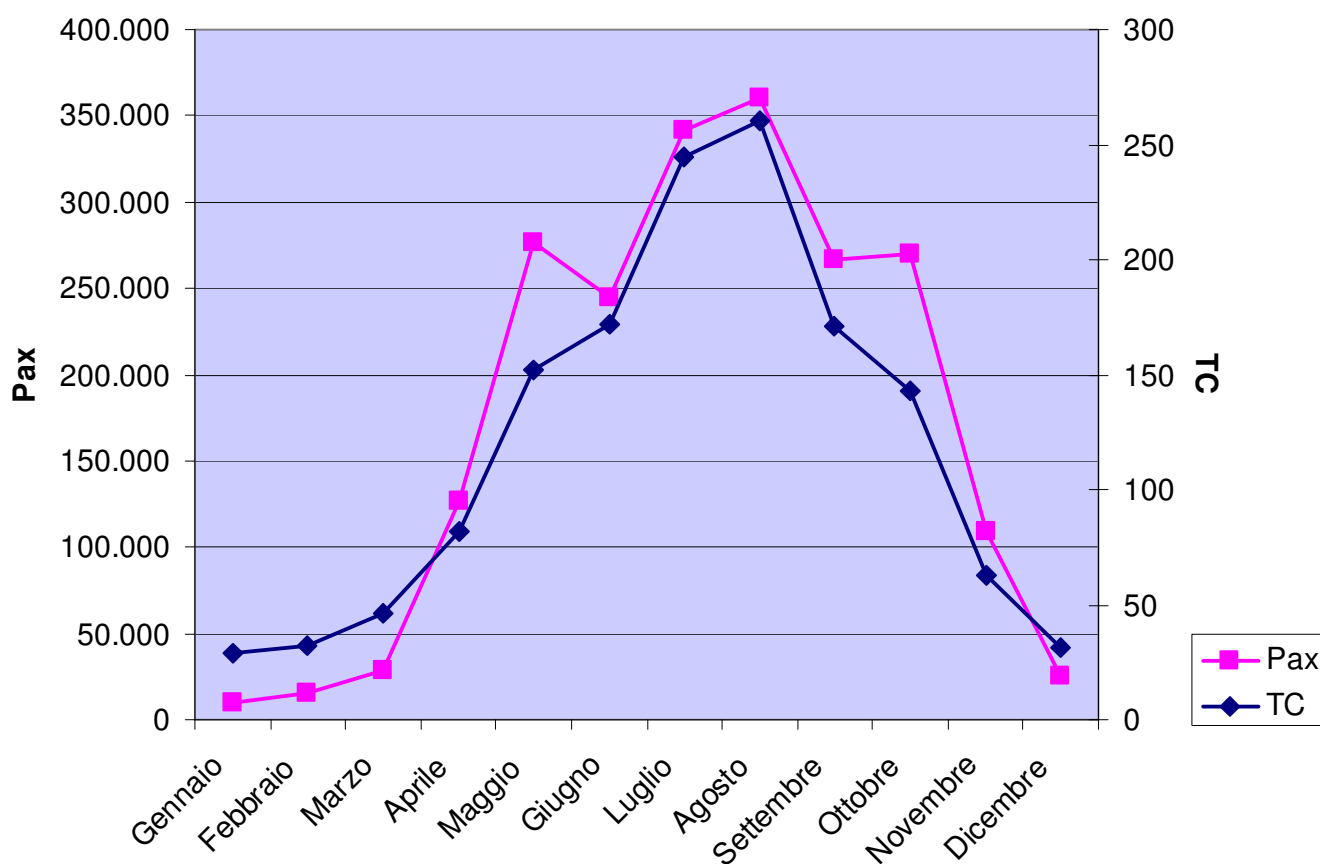
Fonte: VTP

## Principali infrastrutture e servizi

### 4.2 Traffico mensile passeggeri 2010

| 2010          | Crociere   |                  | Traghetti  |                | Aliscafi   |                | Totale       |                  |
|---------------|------------|------------------|------------|----------------|------------|----------------|--------------|------------------|
|               | TC         | Pax              | TC         | Pax            | TC         | Pax            | TC           | Pax              |
| Gennaio       | 1          | 279              | 28         | 9.574          | 0          | 0              | 29           | 9.853            |
| Febbraio      | 7          | 7.383            | 25         | 7.982          | 0          | 0              | 32           | 15.365           |
| Marzo         | 10         | 13.489           | 36         | 15.670         | 0          | 0              | 46           | 29.159           |
| Aprile        | 45         | 101.516          | 33         | 24.612         | 4          | 336            | 82           | 126.464          |
| Maggio        | 87         | 237.035          | 37         | 33.836         | 28         | 5.752          | 152          | 276.623          |
| Giugno        | 74         | 194.767          | 35         | 37.107         | 63         | 13.206         | 172          | 245.080          |
| Luglio        | 90         | 247.030          | 35         | 63.902         | 120        | 30.333         | 245          | 341.265          |
| Agosto        | 91         | 250.614          | 35         | 74.837         | 134        | 34.679         | 260          | 360.130          |
| Settembre     | 82         | 209.630          | 34         | 42.595         | 55         | 14.212         | 171          | 266.437          |
| Ottobre       | 99         | 242.053          | 36         | 26.195         | 8          | 1.833          | 143          | 270.081          |
| Novembre      | 37         | 98.829           | 26         | 10.150         | 0          | 0              | 63           | 108.979          |
| Dicembre      | 6          | 14.386           | 25         | 11.353         | 0          | 0              | 31           | 25.739           |
| <b>Totale</b> | <b>629</b> | <b>1.617.011</b> | <b>385</b> | <b>357.813</b> | <b>412</b> | <b>100.351</b> | <b>1.426</b> | <b>2.075.175</b> |

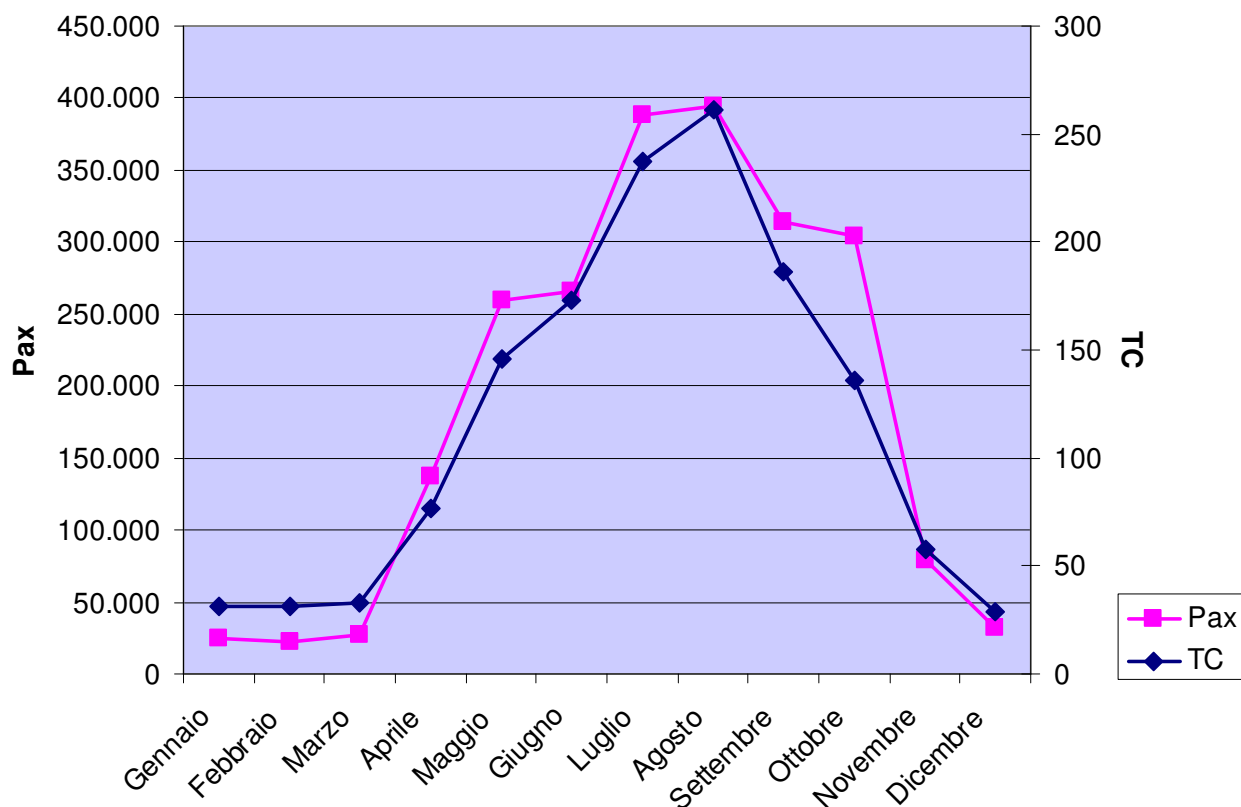
Fonte: VTP



4.3 Traffico mensile passeggeri 2011

| 2011          | Crociere   |                  | Traghetti  |                | Aliscafi   |                | Totale       |                  |
|---------------|------------|------------------|------------|----------------|------------|----------------|--------------|------------------|
|               | TC         | Pax              | TC         | Pax            | TC         | Pax            | TC           | Pax              |
| Gennaio       | 4          | 14970            | 27         | 10.308         | 0          | 0              | 31           | 25.278           |
| Febbraio      | 8          | 15.495           | 23         | 7.173          | 0          | 0              | 31           | 22.668           |
| Marzo         | 10         | 16.957           | 23         | 10.499         | 0          | 0              | 33           | 27.456           |
| Aprile        | 42         | 111.469          | 30         | 24.983         | 5          | 912            | 77           | 137.364          |
| Maggio        | 86         | 225.010          | 35         | 29.868         | 25         | 5.281          | 146          | 260.159          |
| Giugno        | 76         | 208.784          | 34         | 40.627         | 63         | 15.898         | 173          | 265.309          |
| Luglio        | 94         | 287.198          | 36         | 70.061         | 107        | 31.020         | 237          | 388.279          |
| Agosto        | 96         | 279.113          | 36         | 77.382         | 129        | 37.743         | 261          | 394.238          |
| Settembre     | 95         | 254.226          | 30         | 41.964         | 61         | 17.466         | 186          | 313.656          |
| Ottobre       | 102        | 282.138          | 21         | 18.295         | 13         | 3.121          | 136          | 303.554          |
| Novembre      | 33         | 68.356           | 25         | 10.495         | 0          | 0              | 58           | 78.851           |
| Dicembre      | 8          | 22.700           | 21         | 8.941          | 0          | 0              | 29           | 31.641           |
| <b>Totale</b> | <b>654</b> | <b>1.786.416</b> | <b>341</b> | <b>350.596</b> | <b>403</b> | <b>111.441</b> | <b>1.398</b> | <b>2.248.453</b> |

Fonte: VTP



## Principali infrastrutture e servizi

### Capitolo 5: SAVE Aeroporto di Venezia - Aeroporto di Treviso

#### 5.1 Traffico passeggeri 2007-2011 Aeroporto di Venezia

| AEROPORTO DI VENEZIA |  |        |   |       |                 |        |            |       |
|----------------------|--|--------|---|-------|-----------------|--------|------------|-------|
|                      | Voli nazionali pax in arrivo e in partenza | Var %  | Voli internazionali pax in arrivo e in partenza | Var % | Pax in transito | Var %  | Totale pax | Var % |
| <b>2006</b>          | 1.864.504                                  |        | 4.432.742                                       |       | 31.646          |        | 6.328.892  |       |
| <b>2007</b>          | 2.008.693                                  | 7,7%   | 5.023.806                                       | 13,3% | 26.642          | -15,8% | 7.059.141  | 11,5% |
| <b>2008</b>          | 1.668.414                                  | -16,9% | 5.179.804                                       | 3,1%  | 30.031          | 12,7%  | 6.878.249  | -2,6% |
| <b>2009</b>          | 1.716.136                                  | 2,9%   | 4.972.934                                       | -4,0% | 12.619          | -58,0% | 6.701.689  | -2,6% |
| <b>2010</b>          | 1.903.166                                  | 10,9%  | 4.936.081                                       | -0,7% | 15.348          | 21,6%  | 6.854.595  | 2,3%  |
| <b>2011</b>          | 2.089.690                                  | 9,8%   | 6.463.949                                       | 31,0% | 9.635           | -37,2% | 8.563.274  | 24,9% |

Fonte: Assaeroporti

#### 5.2 Traffico passeggeri 2007-2011 Aeroporto di Treviso

| AEROPORTO DI TREVISO |  |        |   |        |                 |        |            |        |
|----------------------|--|--------|---|--------|-----------------|--------|------------|--------|
|                      | Voli nazionali pax in arrivo e in partenza | Var %  | Voli internazionali pax in arrivo e in partenza | Var %  | Pax in transito | Var %  | Totale pax | Var %  |
| <b>2006</b>          | 186.064                                    |        | 1.145.168                                       |        | 0               |        | 1.331.232  |        |
| <b>2007</b>          | 211.296                                    | 13,6%  | 1.327.493                                       | 15,9%  | 0               |        | 1.538.789  | 15,6%  |
| <b>2008</b>          | 210.779                                    | -0,2%  | 1.489.604                                       | 12,2%  | 0               |        | 1.700.383  | 10,5%  |
| <b>2009</b>          | 355.042                                    | 68,4%  | 1.416.356                                       | -4,9%  | 0               |        | 1.771.398  | 4,2%   |
| <b>2010</b>          | 370.562                                    | 4,4%   | 1.773.226                                       | 25,2%  | 1.794           |        | 2.145.582  | 21,1%  |
| <b>2011</b>          | 212.419                                    | -42,7% | 862.138   | -51,4% | 75              | -95,8% | 1.074.632  | -49,9% |

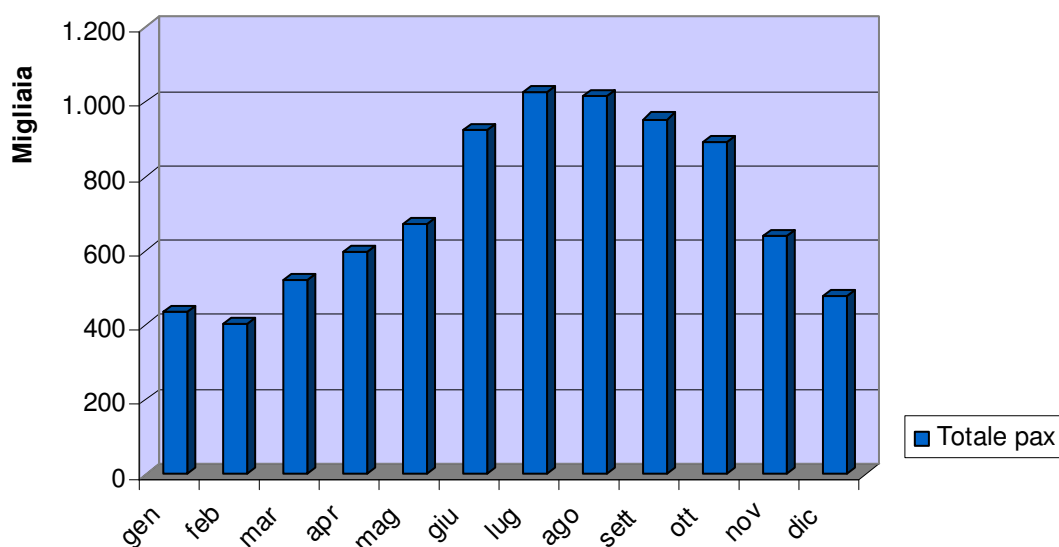
Fonte: Assaeroporti

5.3 Traffico mensile passeggeri Aeroporto di Venezia 2011

**AEROPORTO DI VENEZIA 2011**

|             | <b>Voli nazionali pax in arrivo e in partenza</b> | <b>Var % su 2010</b> | <b>Voli internazionali pax in arrivo e in partenza</b> | <b>Var % su 2010</b> | <b>Pax in transito</b> | <b>Var % su 2010</b> | <b>Totale pax</b> | <b>Var % su 2010</b> |
|-------------|---|----------------------|--|----------------------|------------------------|----------------------|-------------------|----------------------|
| <b>gen</b>  | 120.966   | -2,1                 | 312.729  | 14,1                 | 1.503                  | 72,2                 | 435.198           | 9,2                  |
| <b>feb</b>  | 110.631   | -11,2                | 294.155  | 2,7                  | 754                    | -58,4                | 405.540           | -1,8                 |
| <b>mar</b>  | 134.101   | -4,7                 | 388.454  | 12,9                 | 96                     | -85,8                | 522.651           | 7,6                  |
| <b>apr</b>  | 141.661   | 1,1                  | 455.593  | 32,5                 | 203                    | -64,5                | 597.457           | 23,3                 |
| <b>mag</b>  | 156.738   | -10,2                | 515.579  | 6,1                  | 135                    | -89,5                | 672.452           | 1,6                  |
| <b>giu</b>  | 223.077   | 17,9                 | 700.227  | 48,4                 | 1.222                  | -19,5                | 924.526           | 39,5                 |
| <b>lug</b>  | 244.684   | 22,7                 | 780.461  | 46,7                 | 1.357                  | -20,9                | 1.026.502         | 40                   |
| <b>ago</b>  | 242.936   | 22,5                 | 770.756  | 39,3                 | 1.548                  | -22,5                | 1.015.240         | 34,7                 |
| <b>sett</b> | 229.632   | 19,7                 | 723.880  | 40,6                 | 1.237                  | -18,2                | 954.749           | 34,8                 |
| <b>ott</b>  | 195.626   | 15                   | 694.942  | 40,4                 | 988                    | -38,7                | 891.556           | 33,7                 |
| <b>nov</b>  | 160.850   | 27,8                 | 477.089  | 40                   | 341                    | -60,4                | 638.280           | 36,5                 |
| <b>dic</b>  | 128.788   | 3,2                  | 350.084  | 19,2                 | 251                    | -72,2                | 479.123           | 14,2                 |
| <b>TOT</b>  | <b>2.089.690</b>                                  | <b>9,8</b>           | <b>6.463.949</b>                                       | <b>31</b>            | <b>9.635</b>           | <b>-37,2</b>         | <b>8.563.274</b>  | <b>24,9</b>          |

Fonte: Assaeroporti



## Principali infrastrutture e servizi

### 5.4 Traffico mensile passeggeri 2011 Aeroporto di Treviso

| AEROPORTO DI TREVISO 2011 |  |               |   |               |                 |               |                  |               |
|---------------------------|--|---------------|---|---------------|-----------------|---------------|------------------|---------------|
|                           | Voli nazionali pax in arrivo e in partenza | Var % su 2010 | Voli internazionali pax in arrivo e in partenza | Var % su 2010 | Pax in transito | Var % su 2010 | Totale pax       | Var % su 2010 |
| <b>gen</b>                | 30.971                                     | 6,6           | 125.640   | 35            |                 |               | 156.611          | 28,2          |
| <b>feb</b>                | 30.071                                     | -16,9         | 129.226   | 36,6          | 75              |               | 159.372          | 21,8          |
| <b>mar</b>                | 38.061                                     | 11,7          | 165.450   | 44,9          |                 |               | 203.511          | 37,3          |
| <b>apr</b>                | 38.723                                     | 62,1          | 170.938   | 43,2          |                 |               | 209.661          | 46,4          |
| <b>mag</b>                | 38.710                                     | 36            | 170.072   | 8,9           |                 | -100          | 208.782          | 13            |
| <b>giu*</b>               |  |               |   |               |                 |               |                  |               |
| <b>lug*</b>               |  |               |   |               |                 |               |                  |               |
| <b>ago*</b>               |  |               |   |               |                 |               |                  |               |
| <b>sett*</b>              |  |               |   |               |                 |               |                  |               |
| <b>Ott*</b>               |  |               |   |               |                 |               |                  |               |
| <b>Nov*</b>               |  |               |   |               |                 |               |                  |               |
| <b>dic</b>                | 35.883                                     | -1,7          | 100.812   | -24           |                 |               | 136.695          | -19,1         |
| <b>TOT</b>                | <b>212.419</b>                             | <b>-42,7</b>  | <b>862.138</b>                                  | <b>-51,4</b>  | <b>75</b>       | <b>-95,8</b>  | <b>1.074.632</b> | <b>-49,9</b>  |

\* mesi in cui l'Aeroporto è stato chiuso e il traffico dirottato su Venezia

Fonte: Assaeroporti

5.5 Maggiori aeroporti italiani 2011

| Anno 2011                        |                         |               |
|----------------------------------|-------------------------|---------------|
|                                  | Passeggeri<br>(x 1.000) | Var % su 2010 |
| 1 Roma Fiumicino                 | 37.651                  | 3,6           |
| 2 Milano Malpensa                | 19.291                  | 1,8           |
| 3 Milano Linate                  | 9.064                   | 9,2           |
| 4 Venezia                        | 8.563                   | 24,9          |
| 5 Bergamo                        | 8.417                   | 9,7           |
| 6 Catania                        | 6.790                   | 7,5           |
| 7 Bologna                        | 5.876                   | 6,8           |
| 8 Palermo                        | 4.989                   | 14,3          |
| 9 Roma Ciampino                  | 4.741                   | 4,6           |
| 10 Pisa                          | 4.519                   | 11,3          |
| 11 Bari                          | 3.722                   | 9,6           |
| 12 Torino                        | 3.704                   | 4,3           |
| 13 Cagliari                      | 3.694                   | 7,4           |
| 14 Verona                        | 3.379                   | 12            |
| <b>Totale Aeroporti Italiani</b> | <b>148.473</b>          | <b>6,4</b>    |

Fonte: Assaeroporti



## Principali infrastrutture e servizi

### Capitolo 6: Trasporto pubblico locale

#### 6.1 Andamento quantità vendute di principali tipologie biglietti turistici

| Tipologia   | 2007      | 2008      | 2009      | 2010      | 2011      | Var %<br>08/07 | Var %<br>09/08 | Var %<br>10/09 | Var %<br>11/10 |
|---|-----------|-----------|-----------|-----------|-----------|----------------|----------------|----------------|----------------|
| <b>Biglietto di bordo c.s. nav e corsa semplice 60 min rete nav</b> | 5.837.761 | 4.912.043 | 5.181.812 | 5.133.965 | 5.513.546 | -15,9%         | 5,5%           | -0,9%          | 7,4%           |
| <b>Gruppi organizzati</b>   | 5.332     | 7.958     | 5.771     | 4.419     | 0         | 49,2%          | -27,5%         | -23,4%         | 0              |
| <b>Biglietto 12/24 ore urb anche su ME-LI</b>                       | 1.739.305 | 1.611.355 | 1.191.352 | 1.166.382 | 1.330.877 | -7,4%          | -26,1%         | -2,1%          | 14,1%          |
| <b>Biglietto 36/48/72 ore urb anche su ME-LI</b>                    | 755.385   | 680.510   | 642.697   | 613.166   | 738.106   | -9,9%          | -5,6%          | -4,6%          | 20,4%          |

Fonte: Elaborazione Assessorato al Turismo su dati ACTV

6.2 Alilaguna vendite mensili anni 2007-2011

|             | 2007           | 2008           | 2009           | 2010           | 2011           | Var %<br>08/07 | Var %<br>09/08 | Var %<br>10/09 | Var %<br>11/10 |
|-------------|----------------|----------------|----------------|----------------|----------------|----------------|----------------|----------------|----------------|
| <b>gen</b>  | 17.636         | 25.436         | 0              | 20.109         | 21.958         | 44,2%          |                |                | 9,2%           |
| <b>feb</b>  | 26.171         | 38.208         | 31.499         | 31.208         | 34.708         | 46,0%          | -17,6%         | -0,9%          | 11,2%          |
| <b>mar</b>  | 34.593         | 47.663         | 40.254         | 38.050         | 48.576         | 37,8%          | -15,5%         | -5,5%          | 27,7%          |
| <b>apr</b>  | 41.660         | 57.619         | 54.050         | 48.178         | 66.455         | 38,3%          | -6,2%          | -10,9%         | 37,9%          |
| <b>mag</b>  | 45.463         | 67.314         | 63.292         | 65.390         | 73.930         | 48,1%          | -6,0%          | 3,3%           | 13,1%          |
| <b>giu</b>  | 49.796         | 61.310         | 64.104         | 57.230         | 83.181         | 23,1%          | 4,6%           | -10,7%         | 45,3%          |
| <b>lug</b>  | 62.284         | 68.994         | 69.922         | 72.519         | 92.254         | 10,8%          | 1,3%           | 3,7%           | 27,2%          |
| <b>ago</b>  | 61.863         | 58.870         | 73.422         | 76.119         | 87.168         | -4,8%          | 24,7%          | 3,7%           | 14,5%          |
| <b>sett</b> | 61.143         | 55.730         | 69.774         | 68.119         | 81.100         | -8,9%          | 25,2%          | -2,4%          | 19,1%          |
| <b>ott</b>  | 58.668         | 50.121         | 68.084         | 68.120         | 85.981         | -14,6%         | 35,8%          | 0,1%           | 26,2%          |
| <b>nov</b>  | 41.759         | 32.331         | 40.725         | 40.068         | 42.685         | -22,6%         | 26,0%          | -1,6%          | 6,5%           |
| <b>dic</b>  | 25.403         | 14.689         | 25.444         | 24.100         | 25.808         | -42,2%         | 73,2%          | -5,3%          | 7,1%           |
| <b>TOT</b>  | <b>526.439</b> | <b>578.285</b> | <b>600.570</b> | <b>609.210</b> | <b>743.804</b> | <b>9,8%</b>    | <b>3,9%</b>    | <b>1,4%</b>    | <b>22,1%</b>   |

Fonte: ALILAGUNA

6.3 Terminal Fusina vendite mensili anni 2007-2011

|             | 2007           | 2008          | 2009          | 2010           | 2011           | Var %<br>08/07 | Var %<br>09/08 | Var %<br>10/09 | Var %<br>11/10 |
|-------------|----------------|---------------|---------------|----------------|----------------|----------------|----------------|----------------|----------------|
| <b>gen</b>  | 1.969          | 1.884         | 871           | 689            | 1.356          | -4,3%          | -53,8%         | -20,9%         | 96,8%          |
| <b>feb</b>  | 4.667          | 2.495         | 4.021         | 2.805          | 2.664          | -46,5%         | 61,2%          | -30,2%         | -5,0%          |
| <b>mar</b>  | 2.883          | 4.401         | 1.658         | 1.571          | 5.469          | 52,7%          | -62,3%         | -5,2%          | 248,1%         |
| <b>apr</b>  | 12.166         | 5.944         | 7.440         | 7.511          | 10.632         | -51,1%         | 25,2%          | 1,0%           | 41,6%          |
| <b>mag</b>  | 9.525          | 10.123        | 8.139         | 10.088         | 7.810          | 6,3%           | -19,6%         | 23,9%          | -22,6%         |
| <b>giu</b>  | 13.058         | 9.250         | 9.004         | 8.980          | 15.998         | -29,2%         | -2,7%          | -0,3%          | 78,2%          |
| <b>lug</b>  | 25.011         | 21.675        | 19.124        | 21.167         | 26.357         | -13,3%         | -11,8%         | 10,7%          | 24,5%          |
| <b>ago</b>  | 27.519         | 21.667        | 20.487        | 26.130         | 27.472         | -21,3%         | -5,4%          | 27,5%          | 5,1%           |
| <b>sett</b> | 14.305         | 10.587        | 10.316        | 12.446         | 13.781         | -26,0%         | -2,6%          | 20,6%          | 10,7%          |
| <b>ott</b>  | 6.458          | 5.967         | 5.698         | 6.539          | 8.892          | -7,6%          | -4,5%          | 14,8%          | 36,0%          |
| <b>nov</b>  | 2.889          | 1.720         | 1.327         | 1.542          | 2.060          | -40,5%         | -22,8%         | 16,2%          | 33,6%          |
| <b>dic</b>  | 1.664          | 934           | 872           | 1.018          | 1.901          | -43,9%         | -6,6%          | 16,7%          | 86,7%          |
| <b>TOT</b>  | <b>122.114</b> | <b>96.647</b> | <b>88.957</b> | <b>100.486</b> | <b>124.392</b> | <b>-20,9%</b>  | <b>-8,0%</b>   | <b>13,0%</b>   | <b>23,8%</b>   |

Fonte: ACTV

## Principali infrastrutture e servizi

### Capitolo 7: Pass ZTL

#### 7.1 Rilascio mensile pass ZTL 2007-2011

|             | 2007          | 2008          | 2009          | 2010          | 2011          | Var %<br>08/07 | Var %<br>09/08 | Var %<br>10/09 | Var %<br>11/10 |
|-------------|---------------|---------------|---------------|---------------|---------------|----------------|----------------|----------------|----------------|
| <b>gen</b>  | 2.048         | 2.439         | 2.100         | 2.069         | 2.806         | 19,1%          | -13,9%         | -1,5%          | 35,6%          |
| <b>feb</b>  | 4.181         | 3.275         | 3.539         | 3.575         | 3.613         | -21,7%         | 8,1%           | 1,0%           | 1,1%           |
| <b>mar</b>  | 4.496         | 4.271         | 3.395         | 3.970         | 5.129         | -5,0%          | -20,5%         | 16,9%          | 29,2%          |
| <b>apr</b>  | 6.308         | 6.449         | 5.967         | 6.246         | 7.024         | 2,2%           | -7,5%          | 4,7%           | 12,5%          |
| <b>mag</b>  | 8.321         | 8.457         | 7.788         | 8.935         | 10.234        | 1,6%           | -7,9%          | 14,7%          | 14,5%          |
| <b>giu</b>  | 7.813         | 7.475         | 6.079         | 7.733         | 9.149         | -4,3%          | -18,7%         | 27,2%          | 18,3%          |
| <b>lug</b>  | 7.921         | 7.360         | 6.337         | 7.815         | 9.331         | -7,1%          | -13,9%         | 23,3%          | 19,4%          |
| <b>ago</b>  | 6.711         | 6.105         | 5.615         | 6.857         | 7.962         | -9,0%          | -8,0%          | 22,1%          | 16,1%          |
| <b>sett</b> | 7.846         | 7.802         | 7.193         | 8.356         | 9.407         | -0,6%          | -7,8%          | 16,2%          | 12,6%          |
| <b>ott</b>  | 7.260         | 6.722         | 6.276         | 7.456         | 8.393         | -7,4%          | -6,6%          | 18,8%          | 12,6%          |
| <b>nov</b>  | 3.938         | 3.460         | 3.461         | 4.411         | 4.553         | -12,1%         | 0,0%           | 27,4%          | 3,2%           |
| <b>dic</b>  | 2.805         | 2.446         | 2.541         | 2.891         | 3.127         | -12,8%         | 3,9%           | 13,8%          | 8,2%           |
| <b>TOT</b>  | <b>69.648</b> | <b>66.261</b> | <b>60.291</b> | <b>70.314</b> | <b>80.728</b> | <b>-4,9%</b>   | <b>-9,0%</b>   | <b>16,6%</b>   | <b>14,8%</b>   |

Fonte: AVM

### Capitolo 8: Garage Comunale

#### 8.1 Transiti mensili anni 2008-2011

|                  | 2008           | 2009           | 2010           | 2011           | Var %<br>09/08 | Var %<br>10/09 | Var %<br>11/10 |
|------------------|----------------|----------------|----------------|----------------|----------------|----------------|----------------|
| <b>GENNAIO</b>   | 17.202         | 14.661         | 14.580         | 13.795         | -14,8%         | -0,6%          | -5,4%          |
| <b>FEBBRAIO</b>  | 19.046         | 16.677         | 16.147         | 15.746         | -12,4%         | -3,2%          | -2,5%          |
| <b>MARZO</b>     | 21.121         | 18.494         | 17.710         | 19.737         | -12,4%         | -4,2%          | 11,4%          |
| <b>APRILE</b>    | 20.504         | 22.539         | 23.025         | 22.611         | 9,9%           | 2,2%           | -1,8%          |
| <b>MAGGIO</b>    | 23.864         | 23.424         | 22.618         | 21.285         | -1,8%          | -3,4%          | -5,9%          |
| <b>GIUGNO</b>    | 23.837         | 24.984         | 22.311         | 24.954         | 4,8%           | -10,7%         | 11,8%          |
| <b>LUGLIO</b>    | 34.407         | 31.814         | 31.544         | 32.289         | -7,5%          | -0,8%          | 2,4%           |
| <b>AGOSTO</b>    | 35.948         | 33.079         | 33.914         | 32.310         | -8,0%          | 2,5%           | -4,7%          |
| <b>SETTEMBRE</b> | 27.662         | 28.077         | 31.059         | 24.983         | 1,5%           | 10,6%          | -19,6%         |
| <b>OTTOBRE</b>   | 23.715         | 22.544         | 21.907         | 22.151         | -4,9%          | -2,8%          | 1,1%           |
| <b>NOVEMBRE</b>  | 18.323         | 15.774         | 14.549         | 15.085         | -13,9%         | -7,8%          | 3,7%           |
| <b>DICEMBRE</b>  | 16.794         | 15.264         | 12.534         | 15.715         | -9,1%          | -17,9%         | 25,4%          |
| <b>TOTALE</b>    | <b>282.423</b> | <b>267.331</b> | <b>261.898</b> | <b>260.661</b> | <b>-5,3%</b>   | <b>-2,0%</b>   | <b>-0,5%</b>   |

Fonte: AVM

## **Capitolo 9: [www.veniceconnected.it](http://www.veniceconnected.it)**

9.1 Panoramica 2011

9.2 Andamento visitatori

9.3 Panoramica e-commerce

9.4 Dettaglio fornitori

Capitolo 9: www.veniceconnected.it

9.1 Panoramica 2011

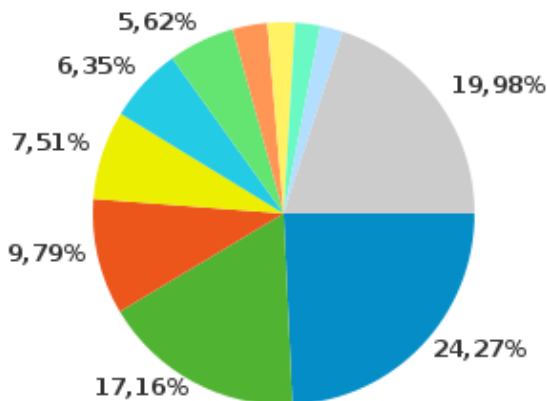


859.475 visite (+34,7%)

5.601.888 pagine viste

6,54 minuti tempo medio nel sito

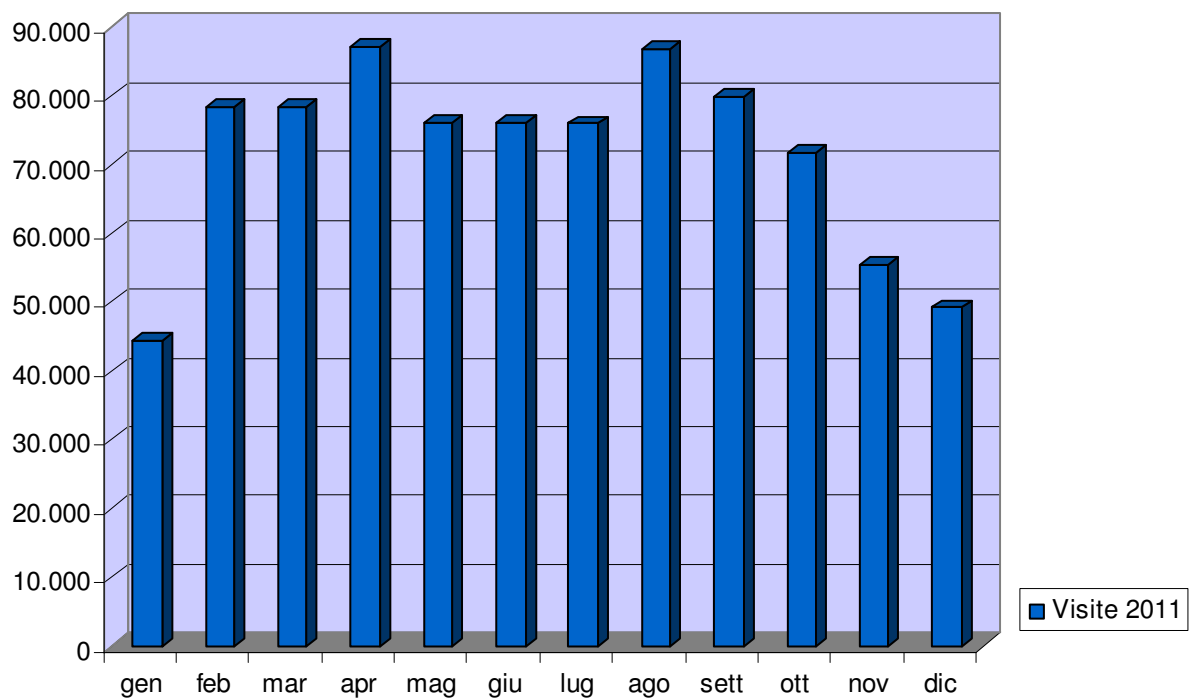
44.890 visite mobile (+350%) (30% iPad)



| Paese/zona     | Visite | Percentage |
|----------------|--------|------------|
| Italy          | 183218 | 24.27%     |
| France         | 129484 | 17.16%     |
| Germany        | 73873  | 9.79%      |
| United States  | 56689  | 7.51%      |
| United Kingdom | 47912  | 6.35%      |
| Spain          | 42436  | 5.62%      |
| Canada         | 22150  | 2.93%      |
| Belgium        | 17481  | 2.32%      |
| Russia         | 16026  | 2.12%      |
| Austria        | 14753  | 1.95%      |

## 9.2 Andamento visitatori

|             | 2010           |                     |                 | 2011           |                     |                 | Var % 10-11 |                     |                 |
|-------------|----------------|---------------------|-----------------|----------------|---------------------|-----------------|-------------|---------------------|-----------------|
|             | Visite         | Visualiz. di pagina | Pagine / Visite | Visite         | Visualiz. di pagina | Pagine / Visite | Visite      | Visualiz. di pagina | Pagine / Visite |
| <b>gen</b>  | 42.761         | 410.560             | 9,6             | 44.322         | 280.247             | 6,3             | <b>3,7</b>  | <b>-31,7</b>        | <b>-3,3</b>     |
| <b>feb</b>  | 54.866         | 519.712             | 9,5             | 78.281         | 474.313             | 6,1             | <b>42,7</b> | <b>-8,7</b>         | <b>-3,4</b>     |
| <b>mar</b>  | 66.497         | 674.005             | 10,1            | 78.393         | 511.105             | 6,5             | <b>17,9</b> | <b>-24,2</b>        | <b>-3,6</b>     |
| <b>apr</b>  | 62.556         | 624.094             | 10,0            | 87.148         | 580.315             | 6,7             | <b>39,3</b> | <b>-7,0</b>         | <b>-3,3</b>     |
| <b>mag</b>  | 57.850         | 549.100             | 9,5             | 76.013         | 531.758             | 7,0             | <b>31,4</b> | <b>-3,2</b>         | <b>-2,5</b>     |
| <b>giu</b>  | 48.046         | 428.038             | 8,9             | 76.131         | 507.157             | 6,7             | <b>58,5</b> | <b>18,5</b>         | <b>-2,3</b>     |
| <b>lug</b>  | 55.613         | 489.110             | 8,8             | 75.895         | 526.441             | 6,9             | <b>36,5</b> | <b>7,6</b>          | <b>-1,9</b>     |
| <b>ago</b>  | 60.611         | 534.964             | 8,8             | 86.862         | 578.345             | 6,7             | <b>43,3</b> | <b>8,1</b>          | <b>-2,2</b>     |
| <b>sett</b> | 60.004         | 495.731             | 8,3             | 79.904         | 519.506             | 6,5             | <b>33,2</b> | <b>4,8</b>          | <b>-1,8</b>     |
| <b>ott</b>  | 53.146         | 447.495             | 8,4             | 71.824         | 477.825             | 6,7             | <b>35,1</b> | <b>6,8</b>          | <b>-1,8</b>     |
| <b>nov</b>  | 40.820         | 281.859             | 6,9             | 55.511         | 321.812             | 5,8             | <b>36,0</b> | <b>14,2</b>         | <b>-1,1</b>     |
| <b>dic</b>  | 35.330         | 235.766             | 6,7             | 49.191         | 293.064             | 6,0             | <b>39,2</b> | <b>24,3</b>         | <b>-0,7</b>     |
| <b>TOT</b>  | <b>638.100</b> | <b>5.690.434</b>    | <b>8,9</b>      | <b>859.475</b> | <b>5.601.888</b>    | <b>6,5</b>      | <b>34,7</b> | <b>-1,6</b>         | <b>-26,9</b>    |

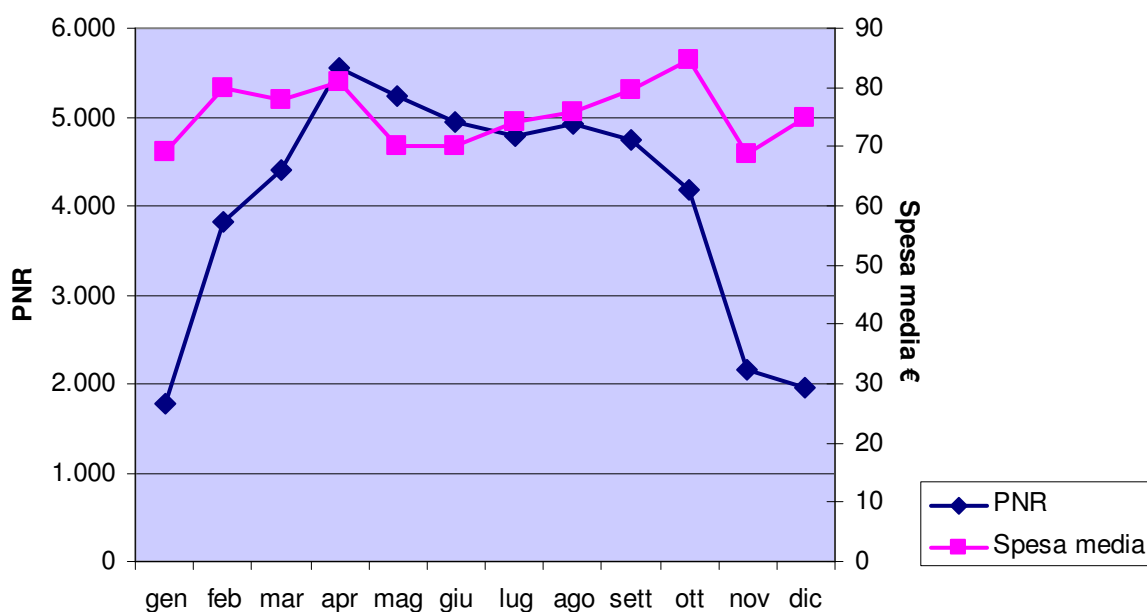


### 9.3 Panoramica e-commerce

|             | 2010             |               |             | 2011             |               |             | Var % 10-11  |              |             |
|-------------|------------------|---------------|-------------|------------------|---------------|-------------|--------------|--------------|-------------|
|             | Incassi          | PNR*          | Spesa media | Incassi          | PNR*          | Spesa media | Incassi      | PNR*         | Spesa media |
| <b>gen</b>  | 175.736          | 2.197         | 80,0        | 122.873          | 1.775         | 69,2        | <b>-30,1</b> | <b>-19,2</b> | -10,8       |
| <b>feb</b>  | 267.907          | 3.139         | 85,3        | 305.506          | 3.829         | 79,8        | <b>14,0</b>  | <b>22,0</b>  | -5,6        |
| <b>mar</b>  | 423.867          | 4.878         | 86,9        | 344.066          | 4.414         | 77,9        | <b>-18,8</b> | <b>-9,5</b>  | -8,9        |
| <b>apr</b>  | 418.399          | 4.854         | 86,2        | 449.411          | 5.550         | 81,0        | <b>7,4</b>   | <b>14,3</b>  | -5,2        |
| <b>mag</b>  | 335.446          | 4.082         | 82,2        | 368.007          | 5.247         | 70,1        | <b>9,7</b>   | <b>28,5</b>  | -12,0       |
| <b>giu</b>  | 268.366          | 3.141         | 85,4        | 345.852          | 4.940         | 70,0        | <b>28,9</b>  | <b>57,3</b>  | -15,4       |
| <b>lug</b>  | 317.407          | 3.742         | 84,8        | 354.515          | 4.789         | 74,0        | <b>11,7</b>  | <b>28,0</b>  | -10,8       |
| <b>ago</b>  | 330.820          | 4.216         | 78,5        | 372.458          | 4.913         | 75,8        | <b>12,6</b>  | <b>16,5</b>  | -2,7        |
| <b>sett</b> | 314.502          | 4.025         | 78,1        | 377.087          | 4.731         | 79,7        | <b>19,9</b>  | <b>17,5</b>  | 1,6         |
| <b>ott</b>  | 293.311          | 3.590         | 81,7        | 353.726          | 4.176         | 84,7        | <b>20,6</b>  | <b>16,3</b>  | 3,0         |
| <b>nov</b>  | 135.007          | 1.998         | 67,6        | 148.749          | 2.167         | 68,6        | <b>10,2</b>  | <b>8,5</b>   | 1,1         |
| <b>dic</b>  | 115.710          | 1.549         | 74,7        | 146.901          | 1.962         | 74,9        | <b>27,0</b>  | <b>26,7</b>  | 0,2         |
| <b>TOT</b>  | <b>3.396.478</b> | <b>41.411</b> | <b>82,0</b> | <b>3.689.151</b> | <b>48.493</b> | <b>76,1</b> | <b>8,6</b>   | <b>17,1</b>  | <b>-5,9</b> |

\* Personal Number Reservation  
Singoli ordini

Anno 2011



## 9.4 Dettaglio fornitori

| Fornitori                                 | 2010                |                | 2011                |                | Var % 10-11   |                |
|---|---------------------|----------------|---------------------|----------------|---------------|----------------|
|   | Incassi 2010        | Quantità 2010  | Incassi 2011        | Quantità 2011  | Var % incassi | Var % quantità |
| <b>ACTV S.p.A.</b>                        | 2.432.150,20        | 81.472         | 2.725.233,90        | 88.364         | 12,1%         | 8,5%           |
| <b>Alilaguna S.p.A.</b>                   | 225.937,50          | 12.135         | 225.901,00          | 11.989         | 0,0%          | -1,2%          |
| <b>Amici della Musica di Mestre ONLUS</b> |                     |                | 45,00               | 3              |               |                |
| <b>ASM S.p.A.</b>                         | 196.706,95          | 8.088          | 238.562,70          | 10.153         | 21,3%         | 25,5%          |
| <b>Centro Culturale Candiani</b>          |                     |                | 400,00              | 50             |               |                |
| <b>Comune di Venezia</b>                  | 36.631,00           | 3.156          | 67.233,00           | 5.509          | 83,5%         | 74,6%          |
| <b>Musei Civici</b>                       | 438.754,00          | 32.371         | 381.734,50          | 27.458         | -13,0%        | -15,2%         |
| <b>Terminal Fusina Srl</b>                | 826,10              | 74             | 882,00              | 78             | 6,8%          | 5,4%           |
| <b>Veritas</b>                            | 65.396,00           | 13.756         | 48.544,00           | 10.154         | -25,8%        | -26,2%         |
| <b>TOTALE</b>                             | <b>3.396.401,75</b> | <b>151.052</b> | <b>3.688.536,10</b> | <b>153.758</b> | <b>8,6%</b>   | <b>1,8%</b>    |

