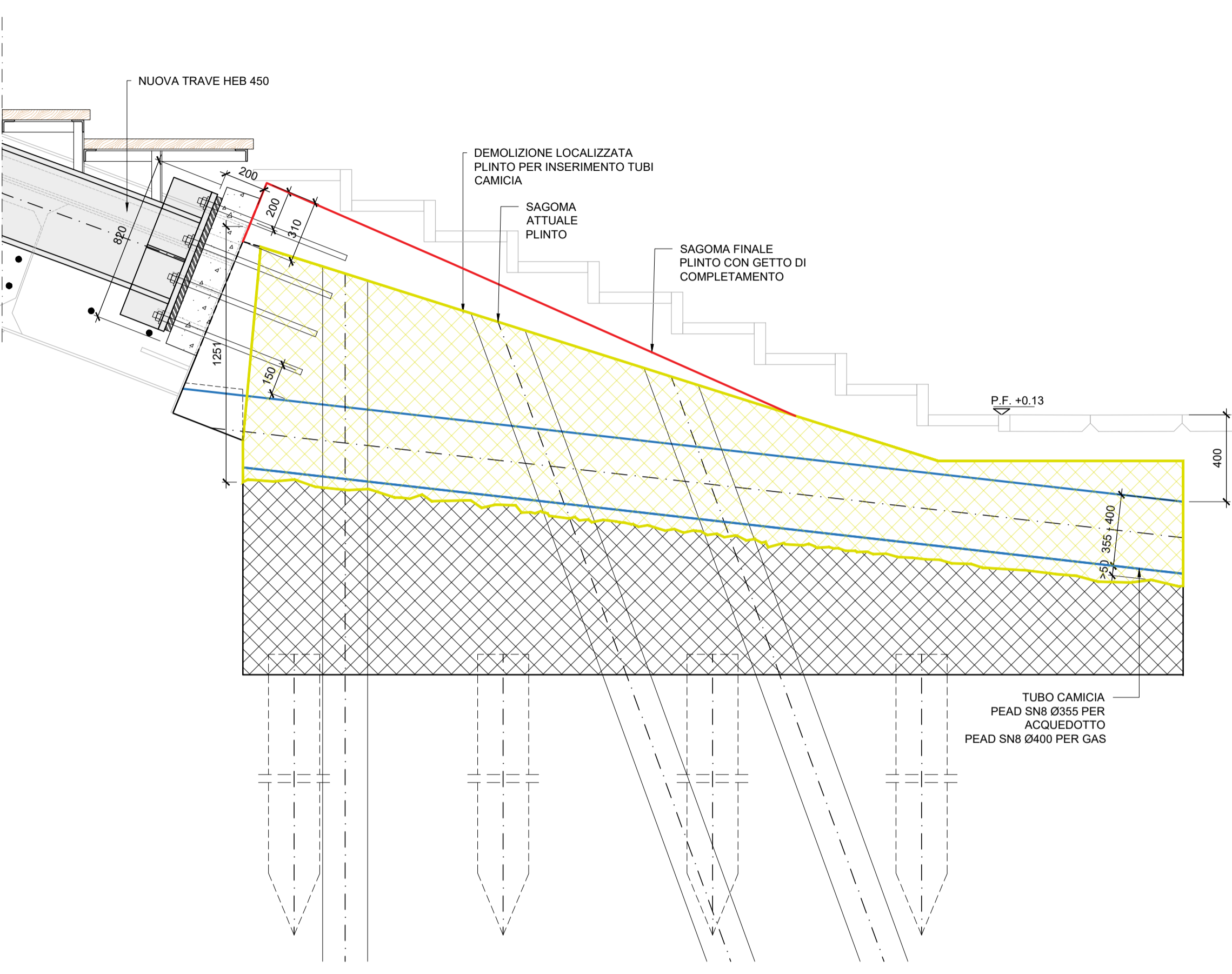
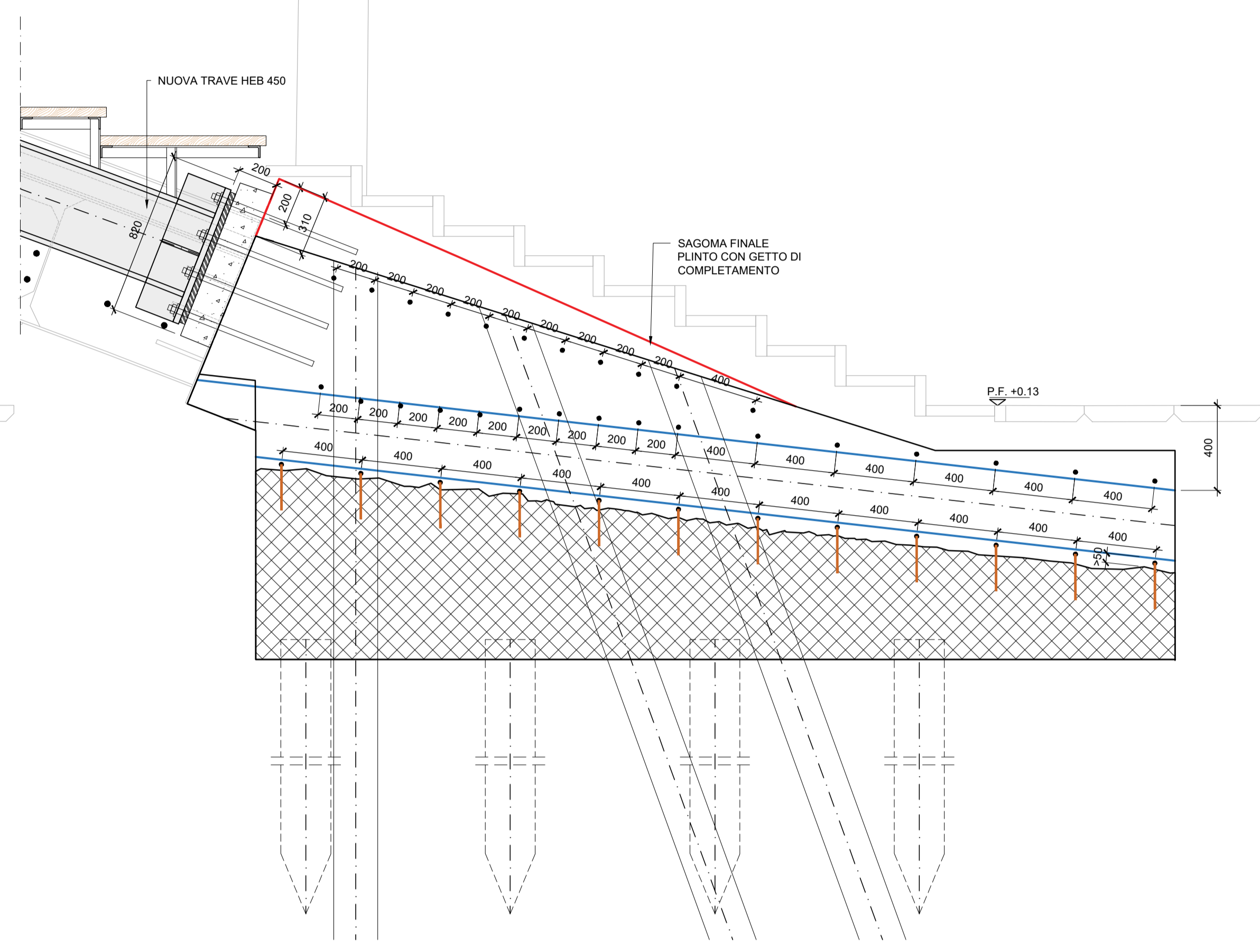


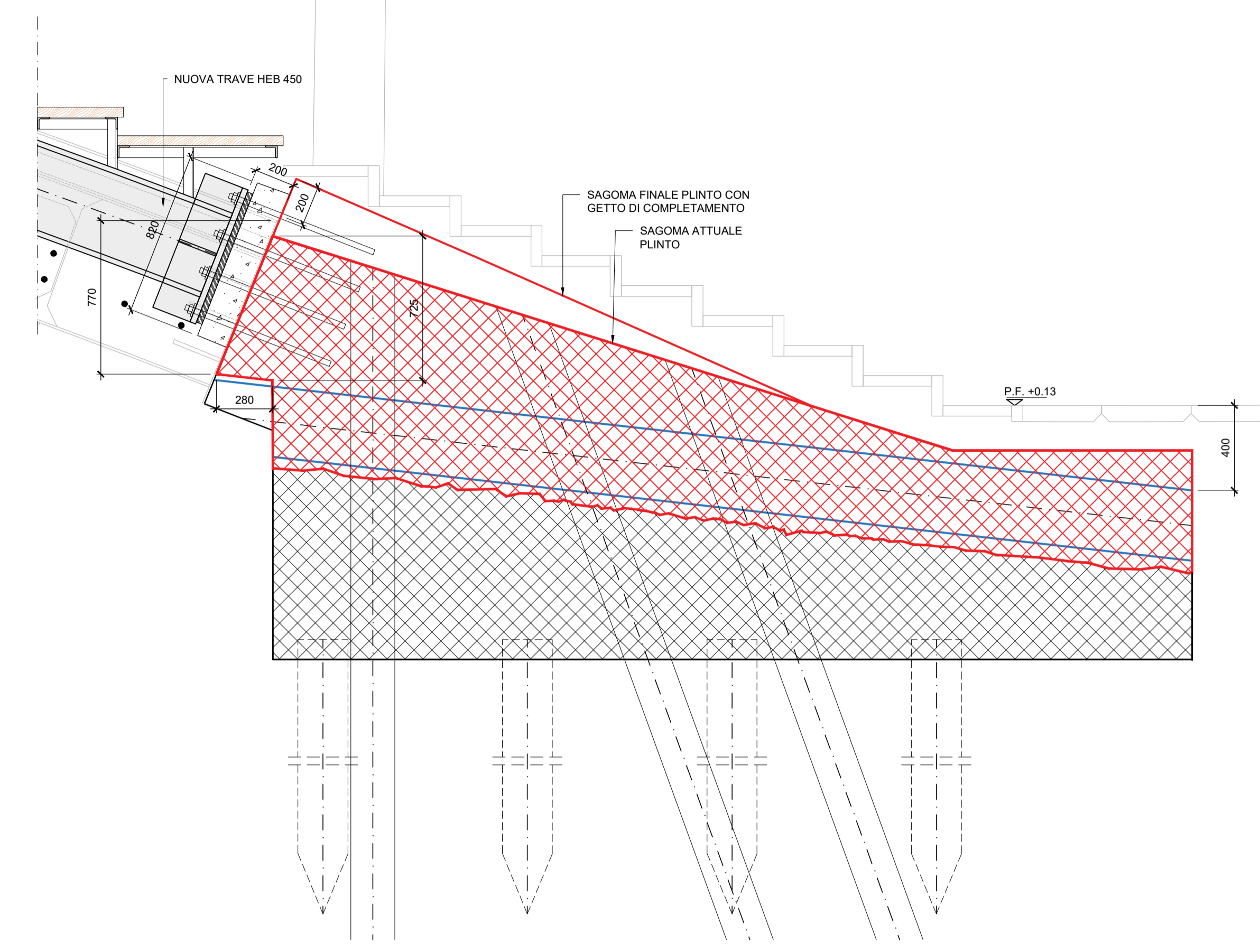
SEZIONE PLINTO LATO VENIER INSERIMENTO TUBI CAMICIA
FASE 1- DEMOLIZIONE
scala 1:20



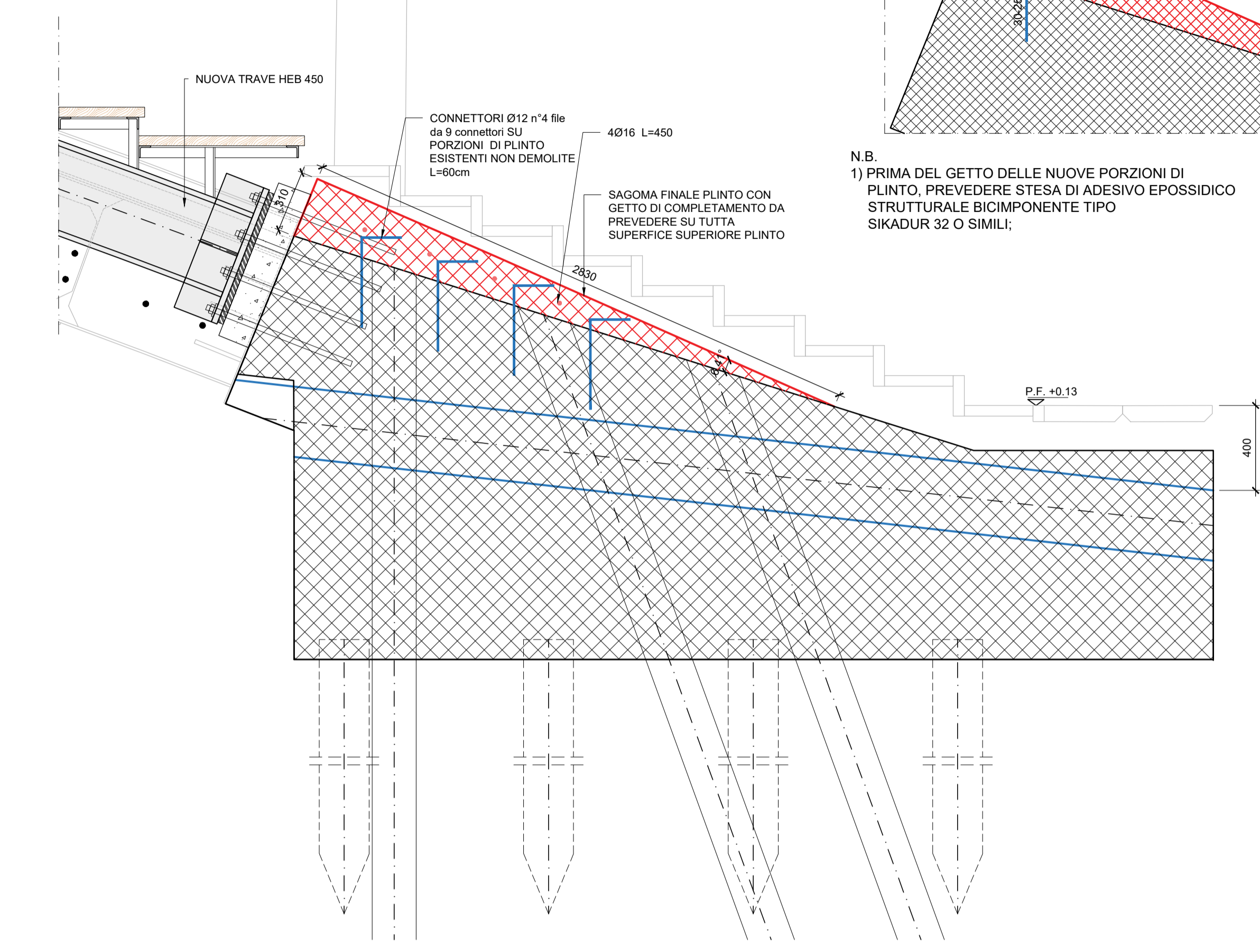
SEZIONE PLINTO LATO VENIER INSERIMENTO TUBI CAMICIA
FASE 2 - CONNETTORI
scala 1:20



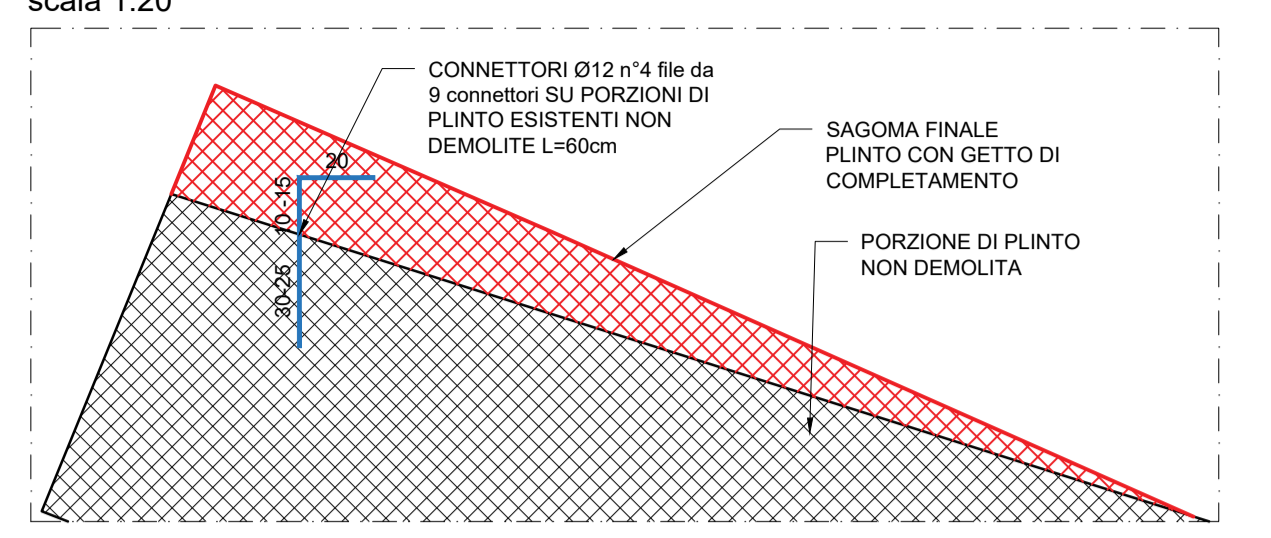
SEZIONE PLINTO LATO VENIER INSERIMENTO TUBI CAMICIA
FASE 3- RICOSTRUZIONE PLINTO
scala 1:20



SEZIONE PLINTO LATO VENIER INSERIMENTO TUBI CAMICIA
FASE 4- GETTO DI COMPLETAMENTO
scala 1:20

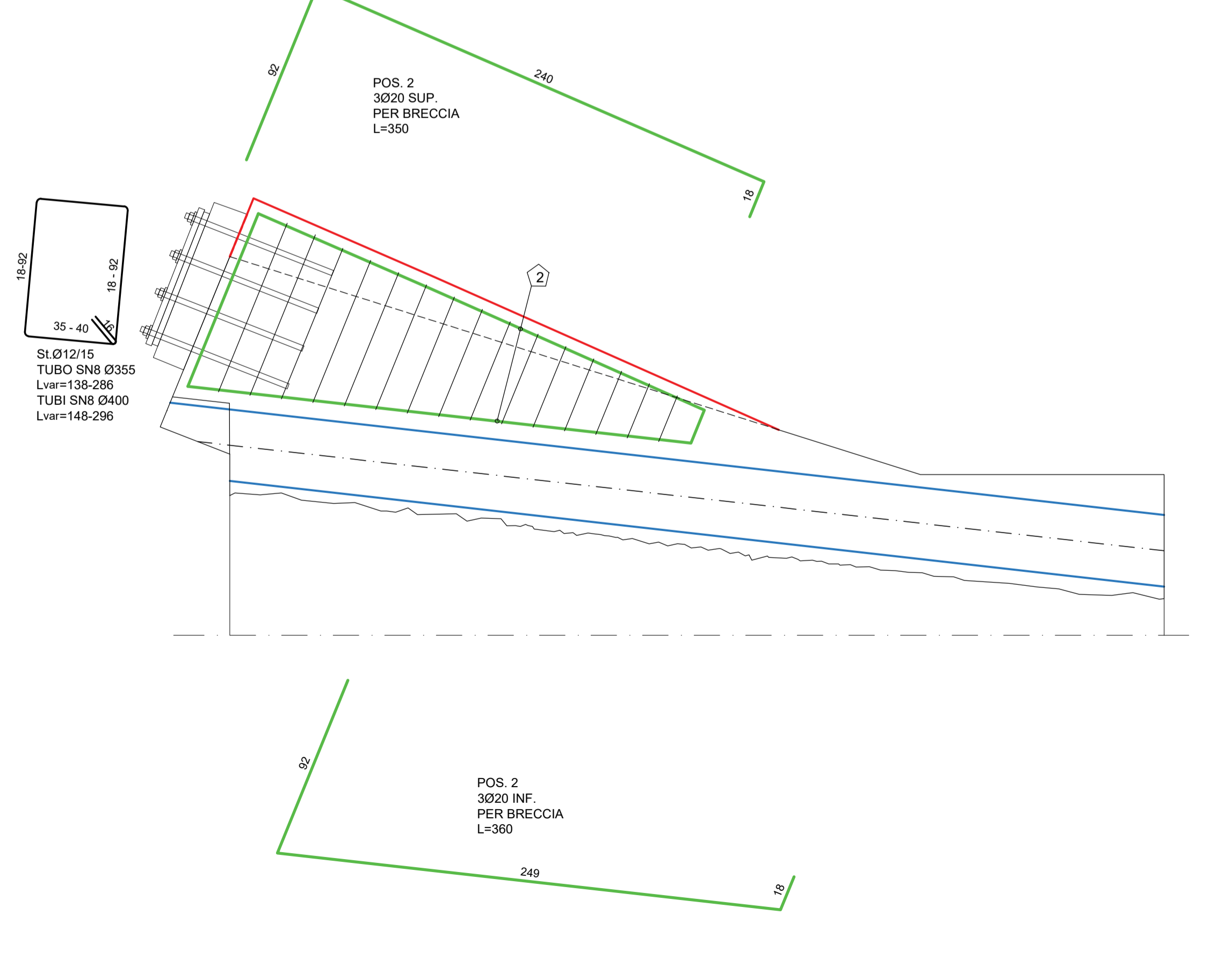


PARTICOLARE TIPICO CONNETTORI
scala 1:20

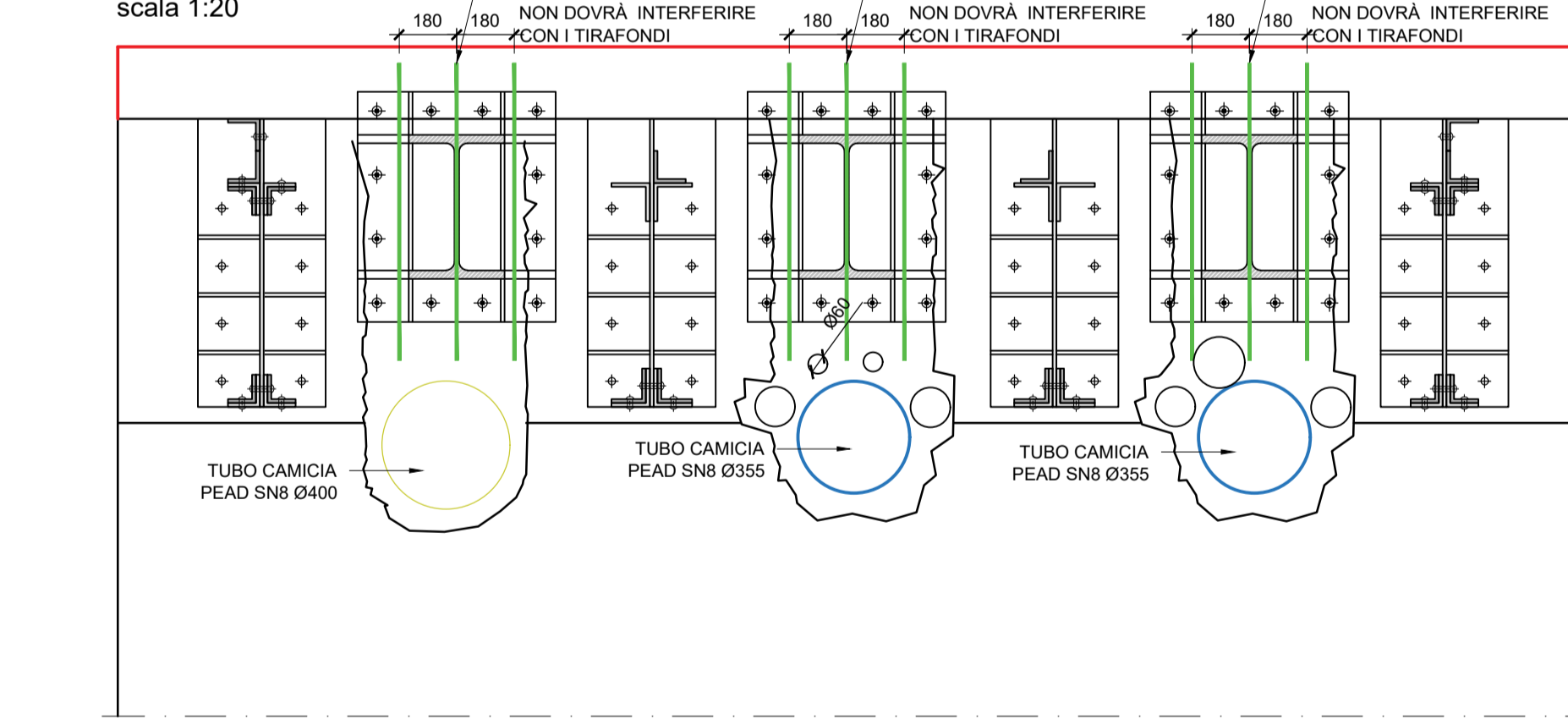


N.B.
1) PRIMA DEL GETTO DELLE NUOVE PORZIONI DI PLINTO, PREVEDERE STESA DI ADESIVO EPOSSIDICO STRUTTURALE BICOMPONENTE TIPO SIKADUR 32 O SIMILI;

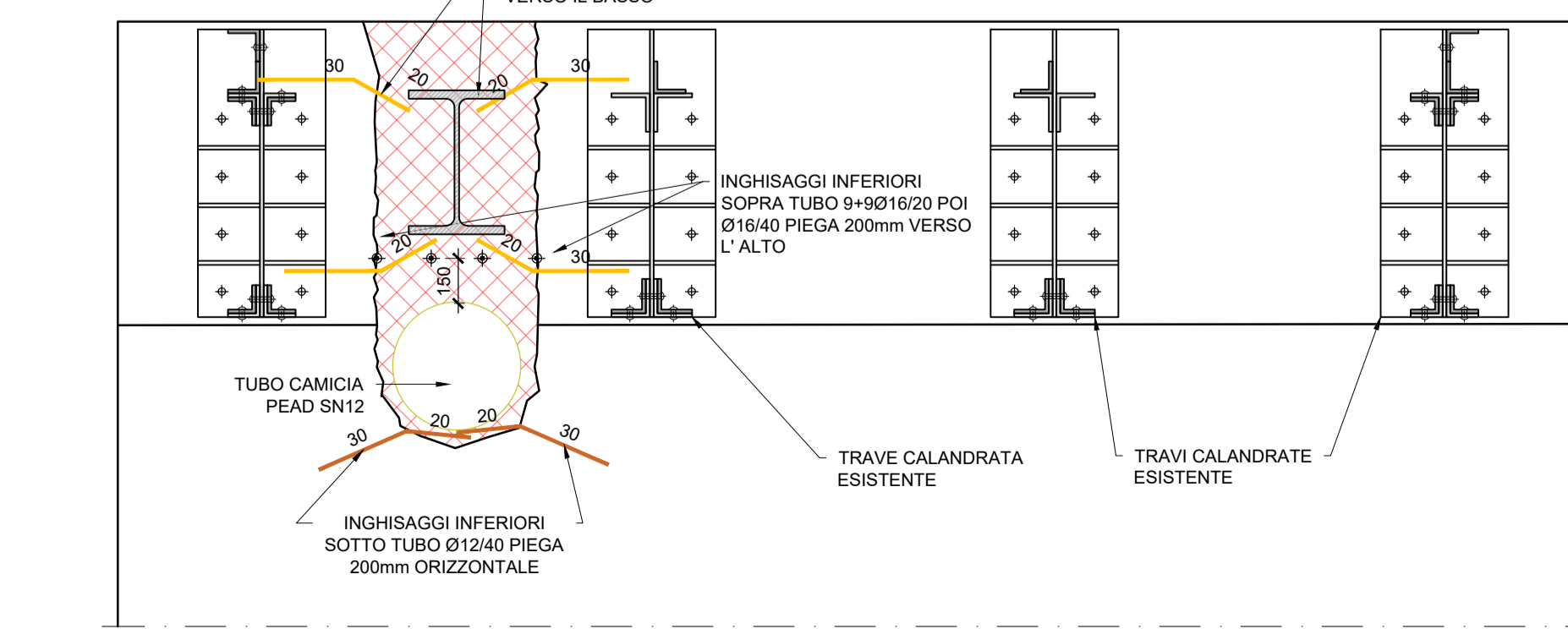
SEZIONE PLINTO LATO VENIER INSERIMENTO TUBI CAMICIA
ARMATURE
scala 1:20



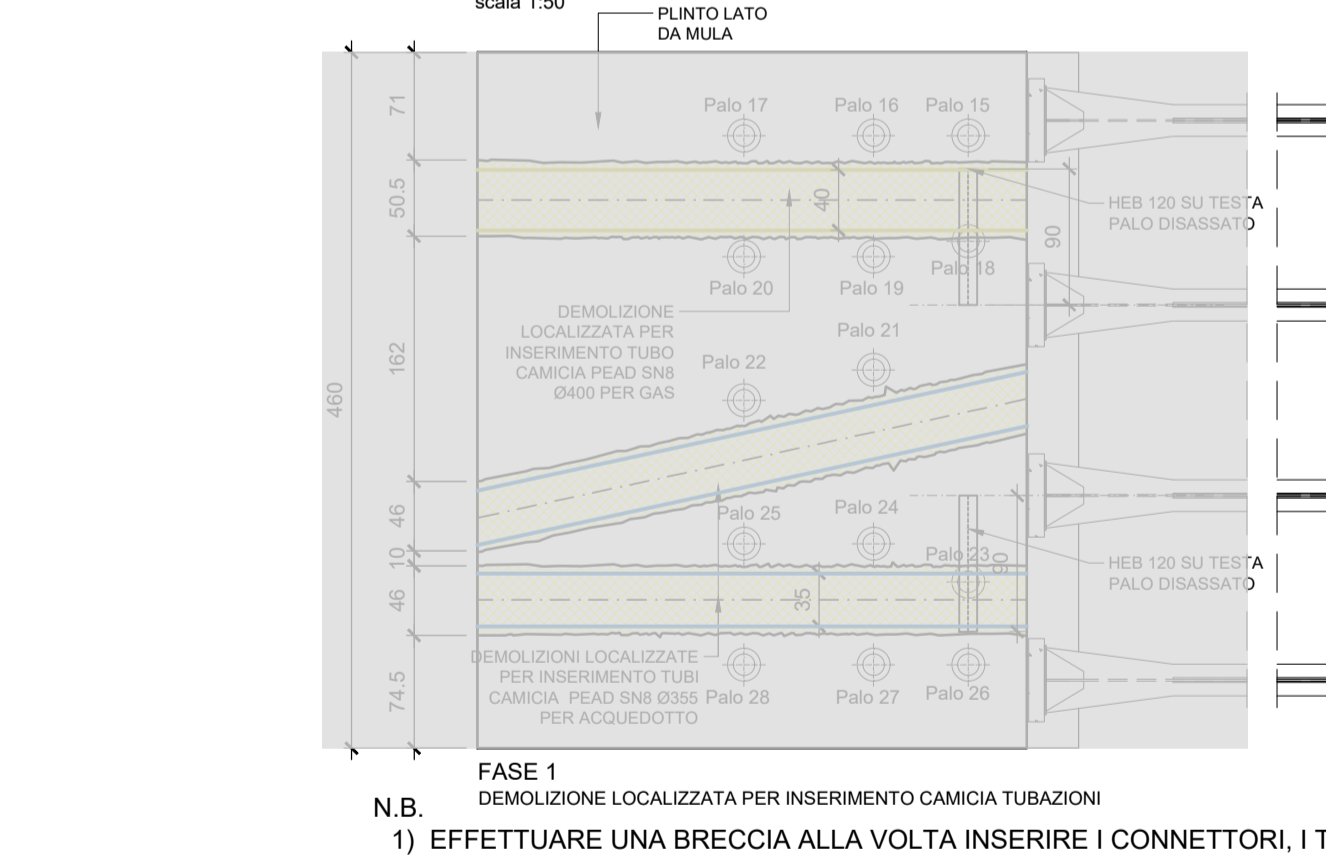
SEZIONE PLINTO LATO VENIER INSERIMENTO TUBI CAMICIA
VISTA FRONTALE
scala 1:20



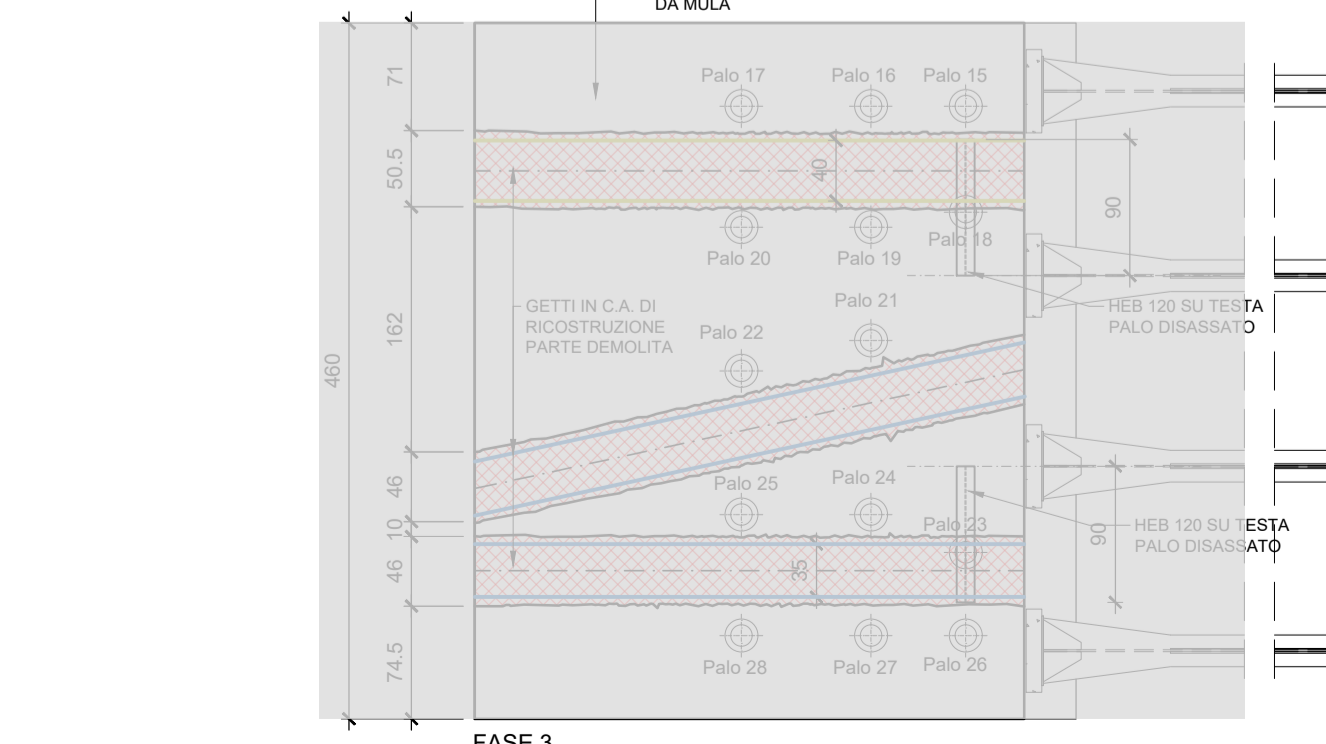
SCHEMA TIPICO INGHISAGGI
VISTA FRONTALE
scala 1:20



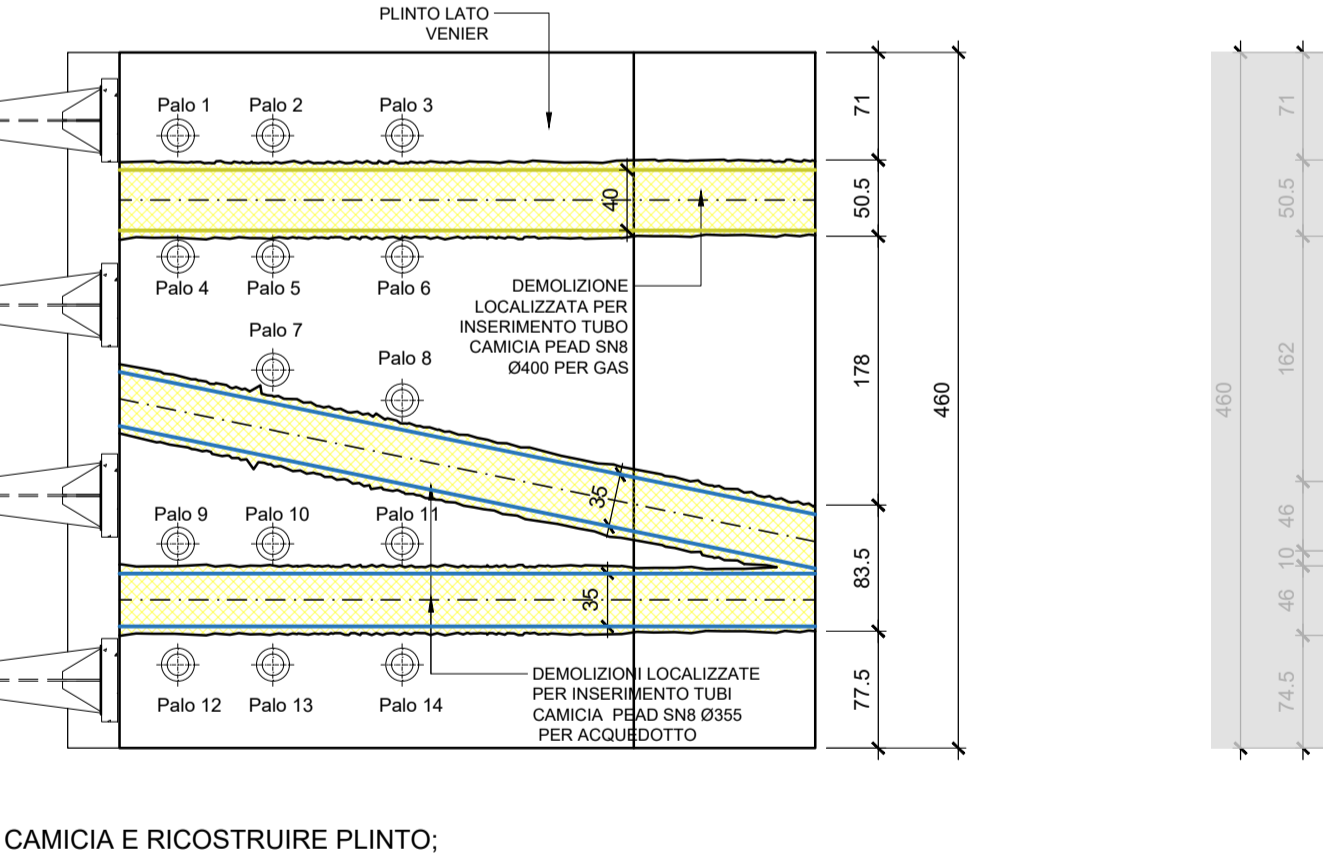
PIANTA PLINTO INSERIMENTO TUBI CAMICIA PER SOTTOSERVIZI
FASE 1 - DEMOLIZIONE
scala 1:50



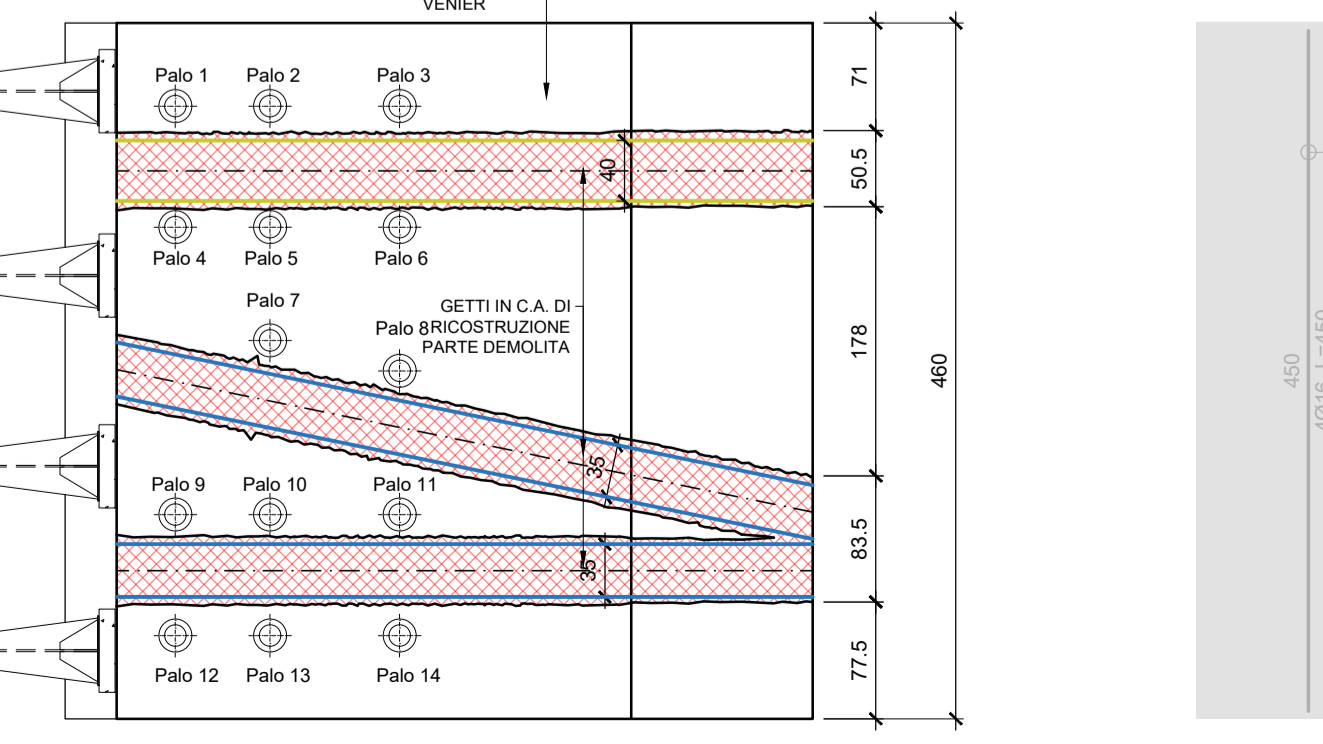
PIANTA PLINTO INSERIMENTO TUBI CAMICIA PER SOTTOSERVIZI
FASE 3 - RICOSTRUZIONE
scala 1:50



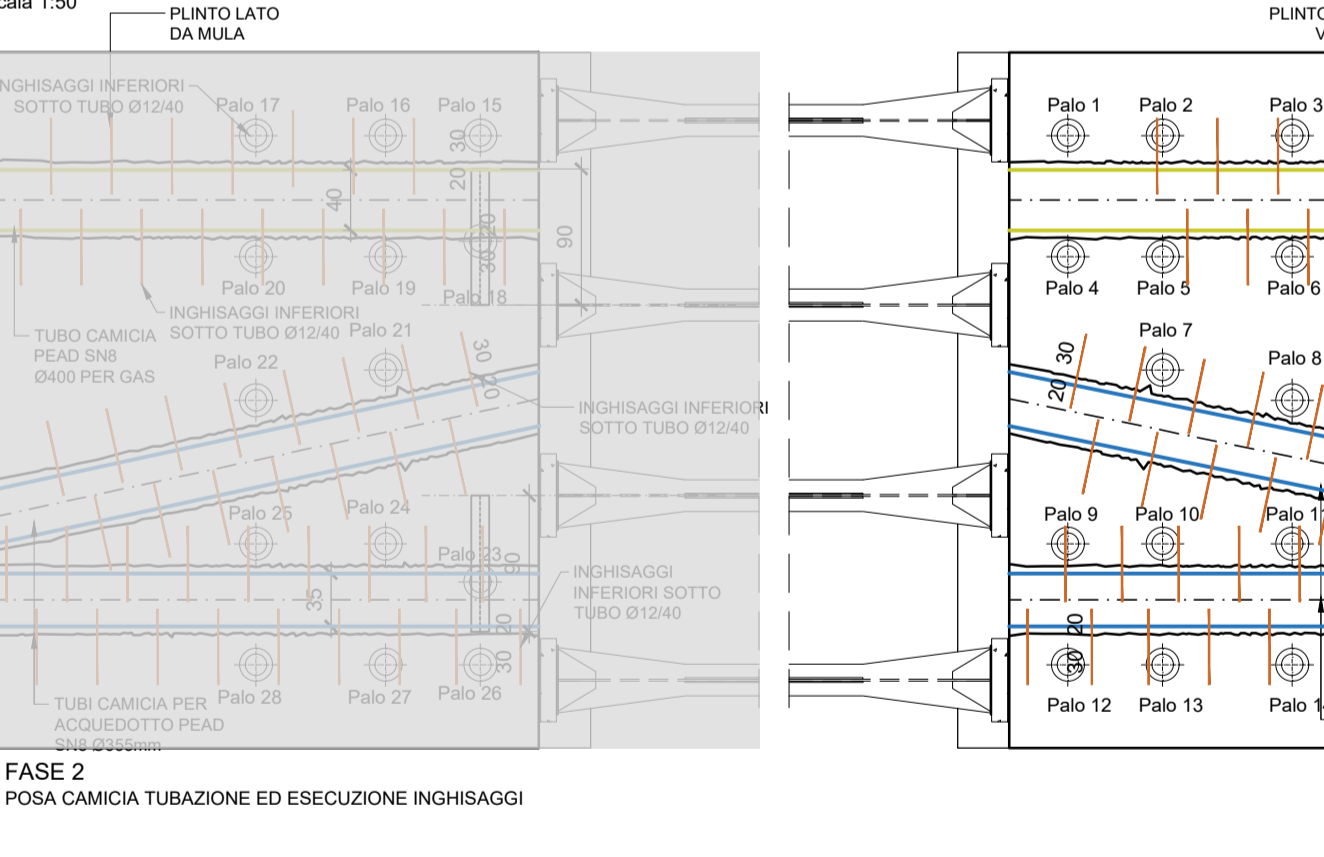
PIANTA PLINTO INSERIMENTO TUBI CAMICIA PER SOTTOSERVIZI
FASE 2 - CONNETTORI
scala 1:50



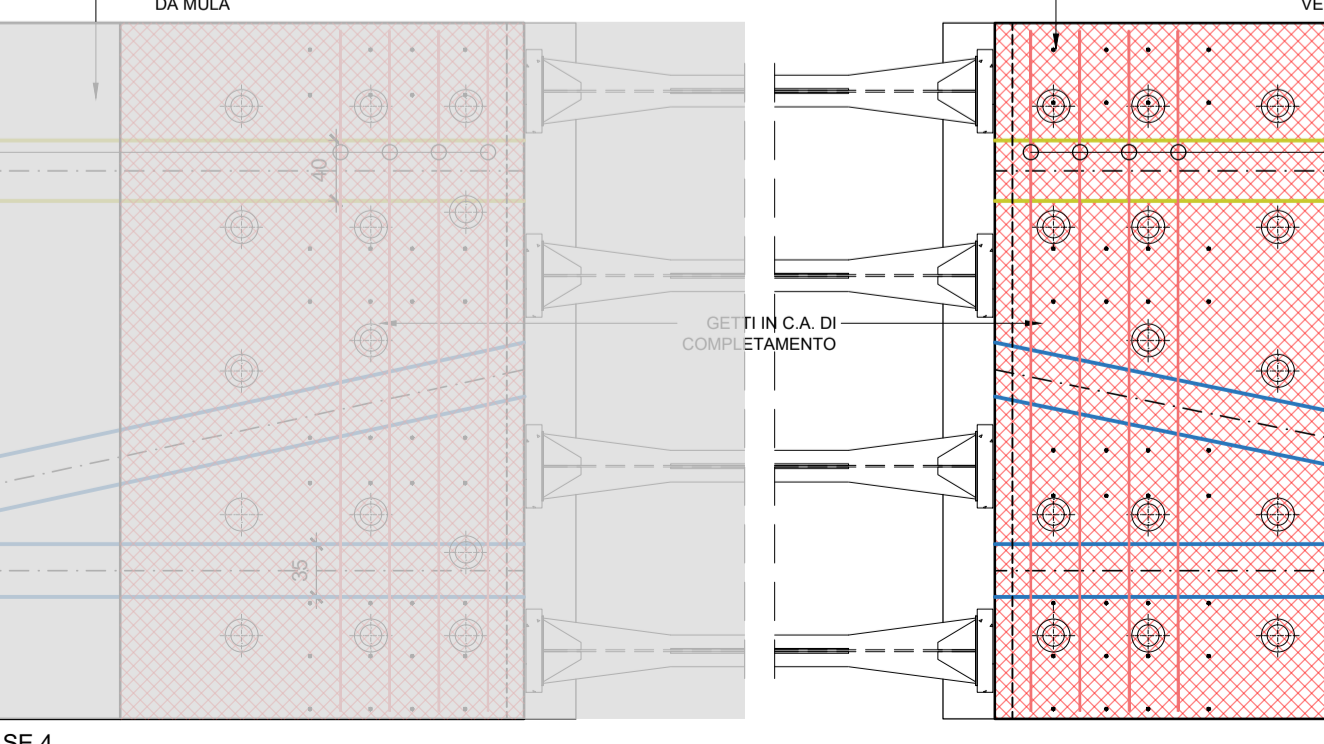
PIANTA PLINTO INSERIMENTO TUBI CAMICIA PER SOTTOSERVIZI
FASE 4 - GETTO DI COMPLETAMENTO
scala 1:50



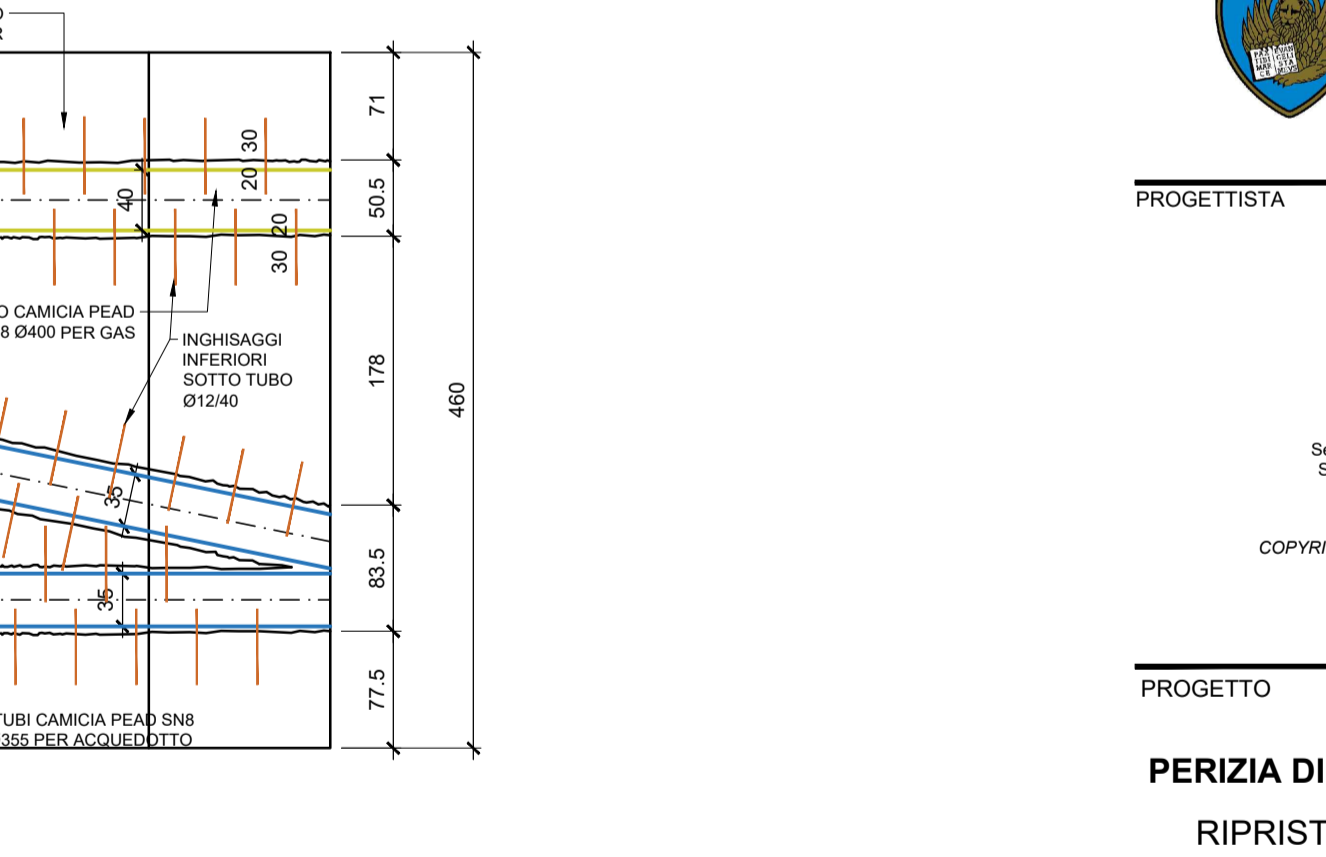
PIANTA PLINTO INSERIMENTO TUBI CAMICIA PER SOTTOSERVIZI
FASE 2 - CONNETTORI
scala 1:50



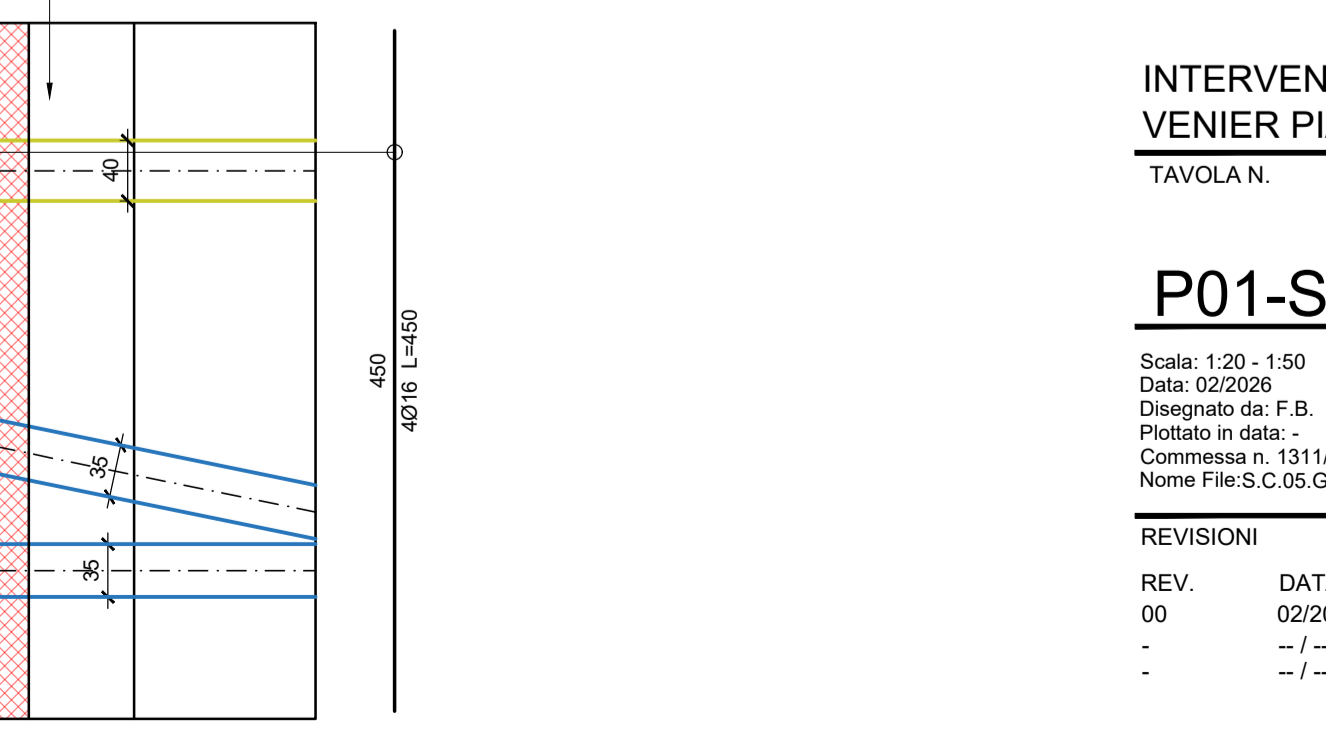
PIANTA PLINTO INSERIMENTO TUBI CAMICIA PER SOTTOSERVIZI
FASE 4 - GETTO DI COMPLETAMENTO
scala 1:50



PIANTA PLINTO INSERIMENTO TUBI CAMICIA PER SOTTOSERVIZI
FASE 2 - CONNETTORI
scala 1:50



PIANTA PLINTO INSERIMENTO TUBI CAMICIA PER SOTTOSERVIZI
FASE 4 - GETTO DI COMPLETAMENTO
scala 1:50



COMMITTENTE
CITTA' DI VENEZIA
CITTA' DI VENEZIA
DIREZIONE LAVORI PUBBLICI
IL RESP. DEL PROCEDIMENTO
Arch. Alberto Chinellato

PROGETTISTA
DUERARRADUE
STUDIO ASSOCIATI DI INGEGNERI
Sede legale - Marcon (VE) Via delle Industrie 22
Sede operativa VENEZIA, via delle Industrie 9 ex VEGA, Venezia (VE)
Sede operativa PADOVA, via Vittorio Emanuele II 2/a, Corneria (PD)
T. 0415101422 - e-mail info@duerarradue.com - P.I. 03831070275
ARCHITETTO EDOARDO GAMBIA
ARCHITETTO DAVIDE PESAVINTO
INGEGNERE FILIPPO VOLTAN

PROGETTO
PERIZIA DI VARIANTE 01 - PROGETTO COSTRUTTIVO
RIPRISTINO STRUTTURALE DEL PONTE LONGO
A MURANO (C.I.14626).

TITOLO
INTERVENTI SU PLINTO LATO VENIER PIANTE, SEZIONE E DETTAGLI
TAVOLA N.
P01-S.C.05B.G.CFD
Scala: 1:20 - 1:50
Data: 02/2026
Disegnato da: F.B.
Puntato in data: -
Compresso il: 13/11/2022
Nome File S.C.05.G.CFD.dwg

REVISIONI
REV. DATA OGGETTO
00 02/2026 PRIMA EMISSIONE
- / - / -

N.B.
1) PRIMA DEL GETTO DELLE NUOVE PORZIONI DI PLINTO, PREVEDERE STESA DI ADESIVO EPOSSIDICO STRUTTURALE BICOMPONENTE TIPO SIKADUR 32 O SIMILI