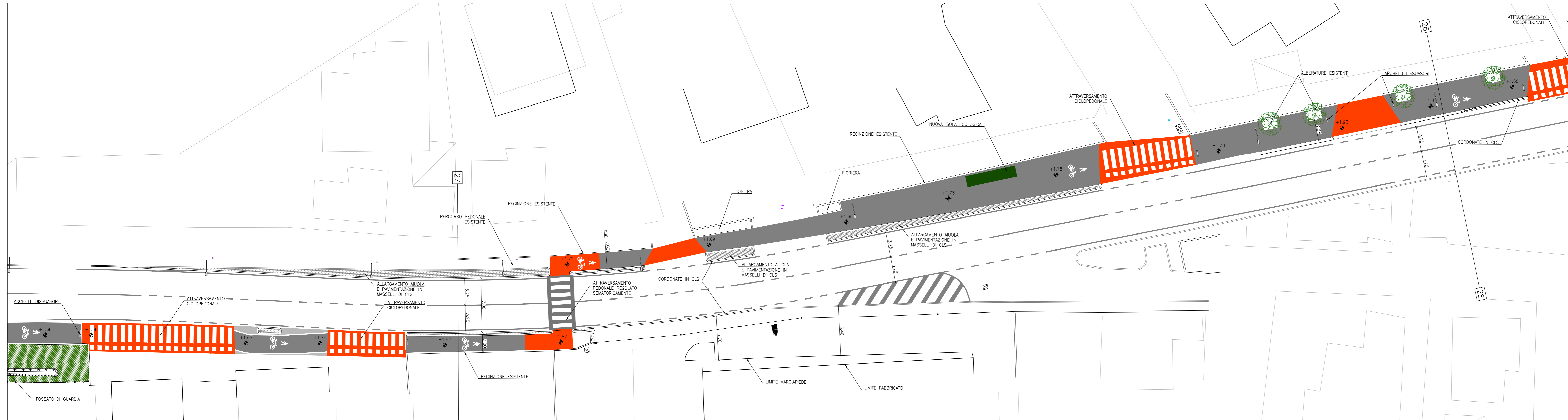
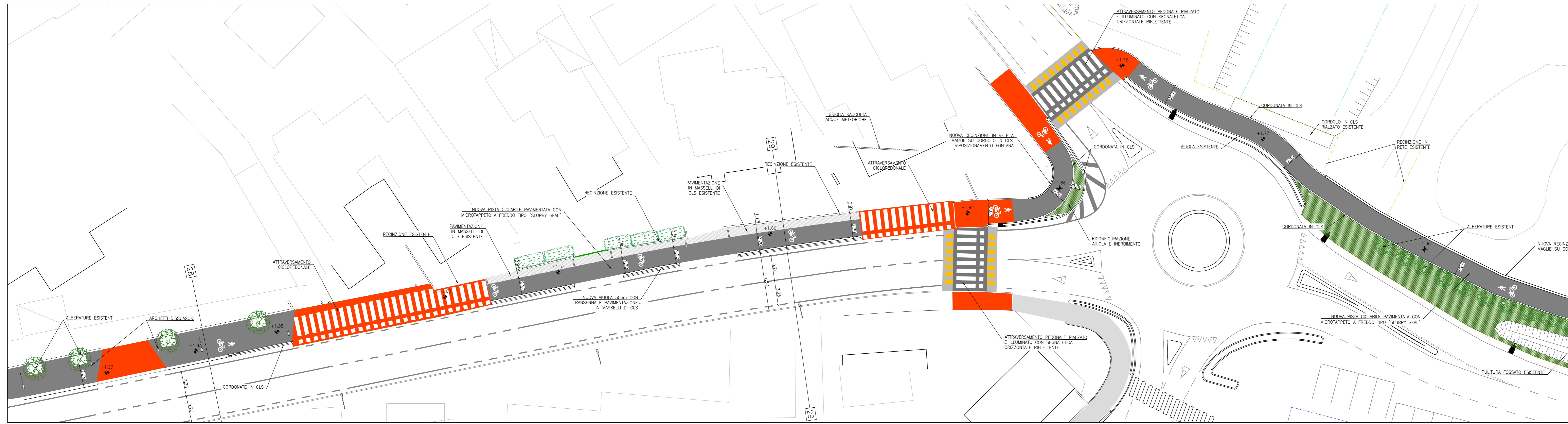


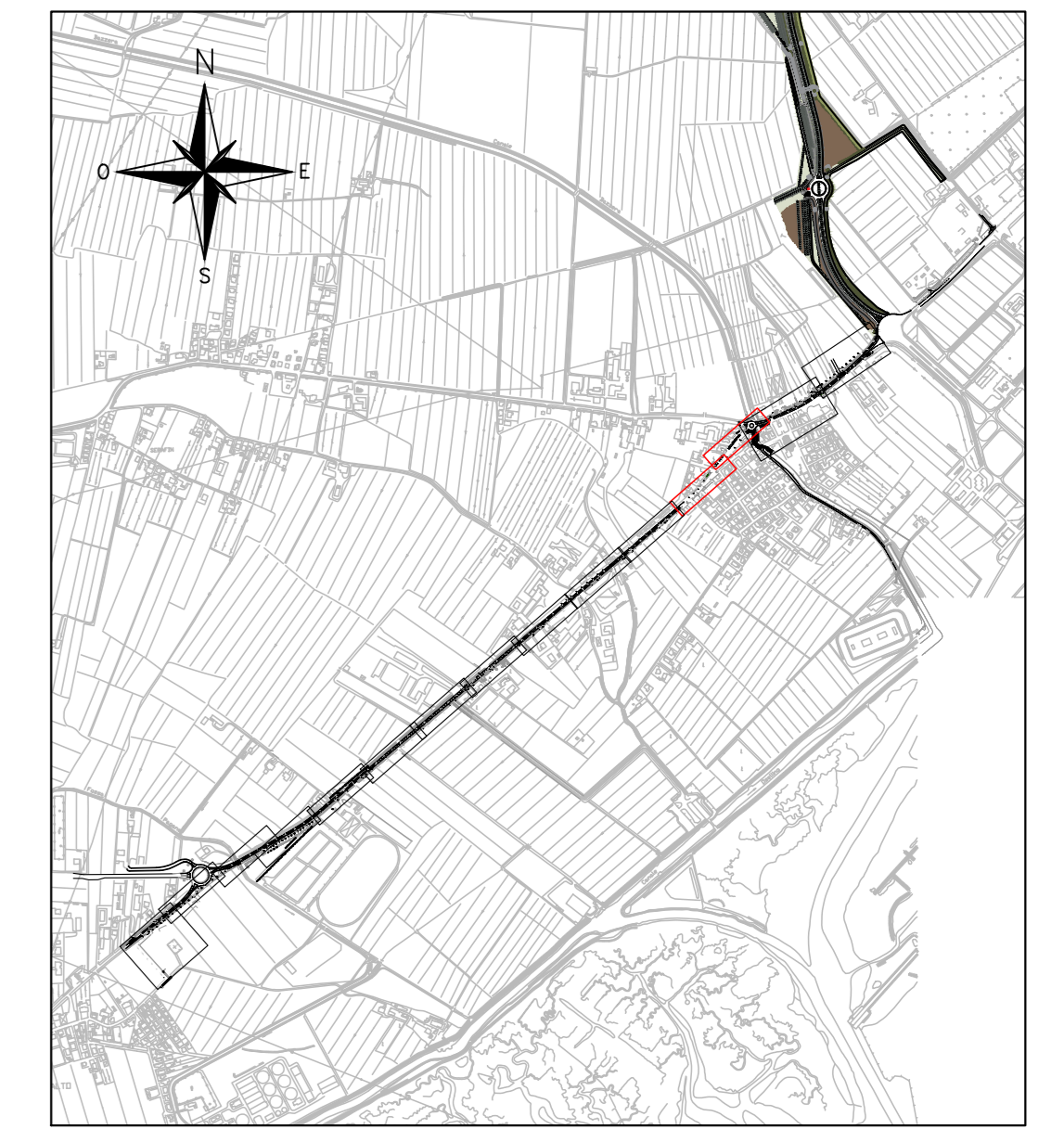
PLANIMETRIA DI PROGETTO SU ORTOFOTO - FINESTRA 12



PLANIMETRIA DI PROGETTO SU ORTOFOTO - FINESTRA 13



INQUADRAMENTO GENERALE



AREA LAVORI PUBBLICI, MOBILITÀ E TRASPORTI
Settore Pianificazione e Mobilità Sostenibile
Servizio Nuove Opere Mobilità Sostenibile

IL DIRETTORE **Ing. Simone Agrondi** IL COORDINATORE **Ing. Roberto Di Bussolo**

IL RESPONSABILE UNICO DEL PROGETTO **Arch. Cons. Alice Maniero**

PROGETTO **PN Metro Plus 21-27 - VE3.2.8.3.a.2 Intervento di "COLLEGAMENTO CICLABILE DAL CENTRO DI TESSERA A CAMPALTO" (c.i. 14823) CUP F71B20000160005**

PROGETTO ESECUTIVO



TITOLO **VIABILITÀ PLANIMETRIA DI DETTAGLIO TAVOLA 7 DI 9**

ELABORATO **8G**

REVISIONE	DATA	OGGETTO	REDATTO	VERIFICATO	APPROVATO	SCALA
Rev. 01	Settembre 2023	Prima emissione				1:200