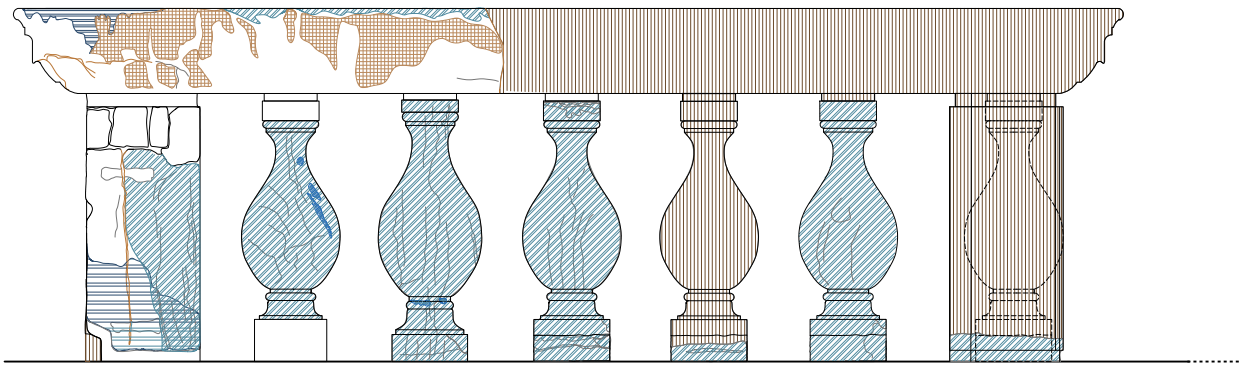
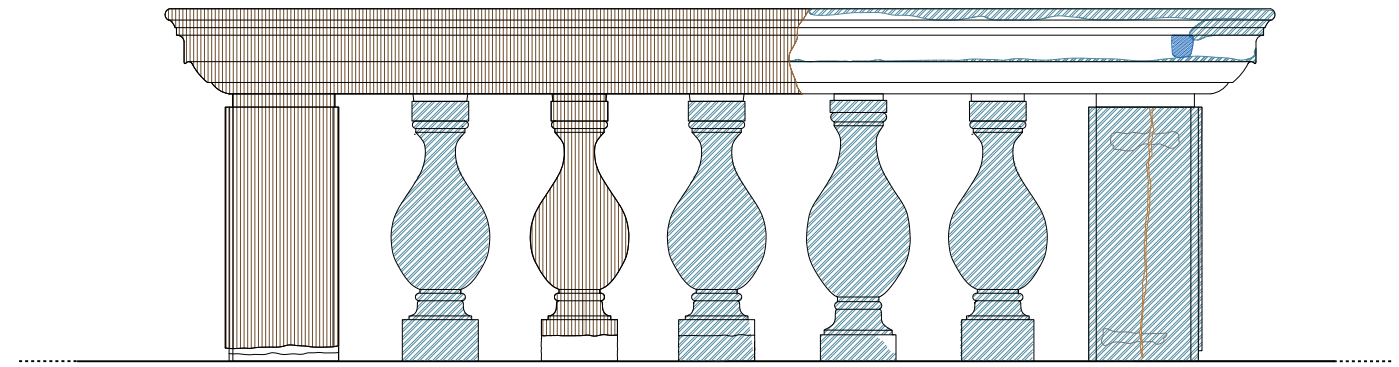


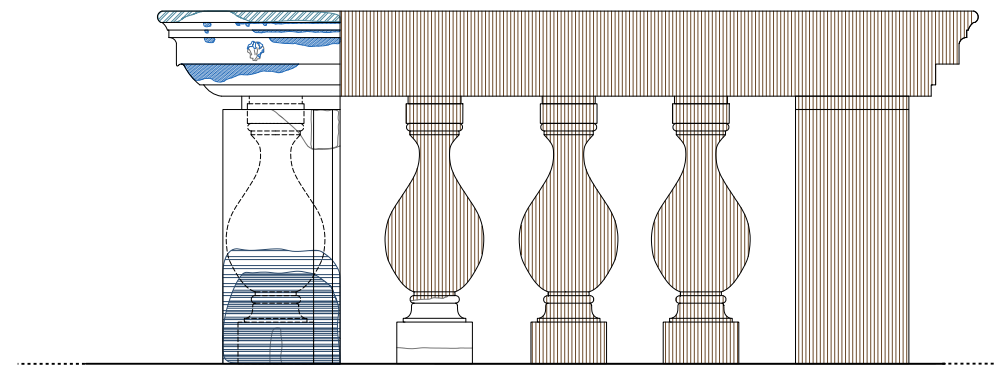
PROSPETTO NORD  
1:20



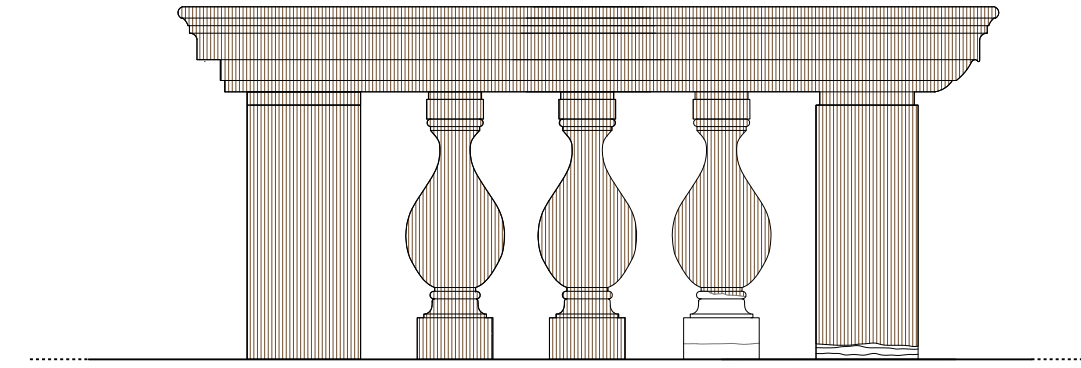
PROSPETTO SUD  
1:20



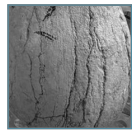
PROSPETTO EST ANTE  
1:20



PROSPETTO OVEST  
1:20



**EROSIONE**  
Asportazione di materiale dalla superficie dovuto a processi di natura diversa.



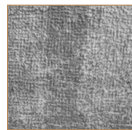
**MANCANZA**  
Caduta e perdita di parti di materia.



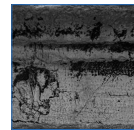
**DEPOSITO SUPERFICIALE**  
Accumulo di materiali estranei di varia natura quali polvere, terriccio, guano. Ha spessore variabile e generalmente, scarsa coerenza e aderenza al materiale sottostante.



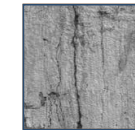
**ALTERAZIONE CROMATICA**  
alterazione che si manifesta attraverso la variazione di uno o più parametri che definiscono il colore (tinta, chiarezza, saturazione) Può manifestarsi con morfologie diverse a seconda delle condizioni e può riferirsi a zone ampie o localizzate.



**CROSTA**  
strato superficiale di alterazione del materiale lapideo o dei prodotti utilizzati per eventuali trattamenti. Di spessore variabile, è dura, fragile e distinguibile dalle parti sottostanti per le caratteristiche morfologiche e, spesso, per il colore. Può distaccarsi anche spontaneamente dal substrato che, in genere, si presenta disgregato e pulverulento.



**FESSURAZIONE**  
Degradazione che si manifesta con la formazione di soluzioni di continuità nel materiale e che può implicare lo spostamento reciproco delle parti.



**CITTÀ DI VENEZIA**  
AREA LAVORI PUBBLICI  
MOBILITÀ E TRASPORTI  
Settore Viabilità Centro Storico ed Isole  
Servizio Opere Strategiche



DIRIGENTE E R.U.P.  
Arch. Alberto Chinellato

C.I.14996 GESTIONE TERRITORIALE  
VENEZIA SUD 2024 - Lavori di  
restauro della balaustra presso Riva  
del Buso lato ponte di Rialto  
CUP: F77H24000280001

ANALISI DEL DEGRADO

02

rev.01

data: 26/01/2026