

# CITTÀ METROPOLITANA DI VENEZIA

Settore Viabilità di Quartiere e Locale Terraferma, Energia e Impianti  
Servizio Manutenzione e Gestione Viabilità di Quartiere e Locale Terraferma

CITTÀ DI  
VENEZIA



## MANUTENZIONE VIABILITÀ DI QUARTIERE TERRAFERMA

### - PROGETTO ESECUTIVO C.I. 15189 -

COMMITTENTE

CITTÀ DI VENEZIA

Viale Ancona, 59  
30172 Mestre (VE)  
tel +39 041 274811

RESPONSABILE UNICO DEL PROGETTO

dott. Alberto Cesaro

PROGETTISTI



Studio associato ingegneria dei trasporti

COLLABORATORI



Studio di ingegneria

COLLABORATORI

GIOVANE PROFESSIONISTA

REV	DATA	DESCRIZIONE
00	05.09.2025	

ELABORATO

PLANIMETRIA DI CANTIERE  
INTERVENTO  
VIA MONTE CERVINO

N.

305

DATA

05.09.2025

SCALA

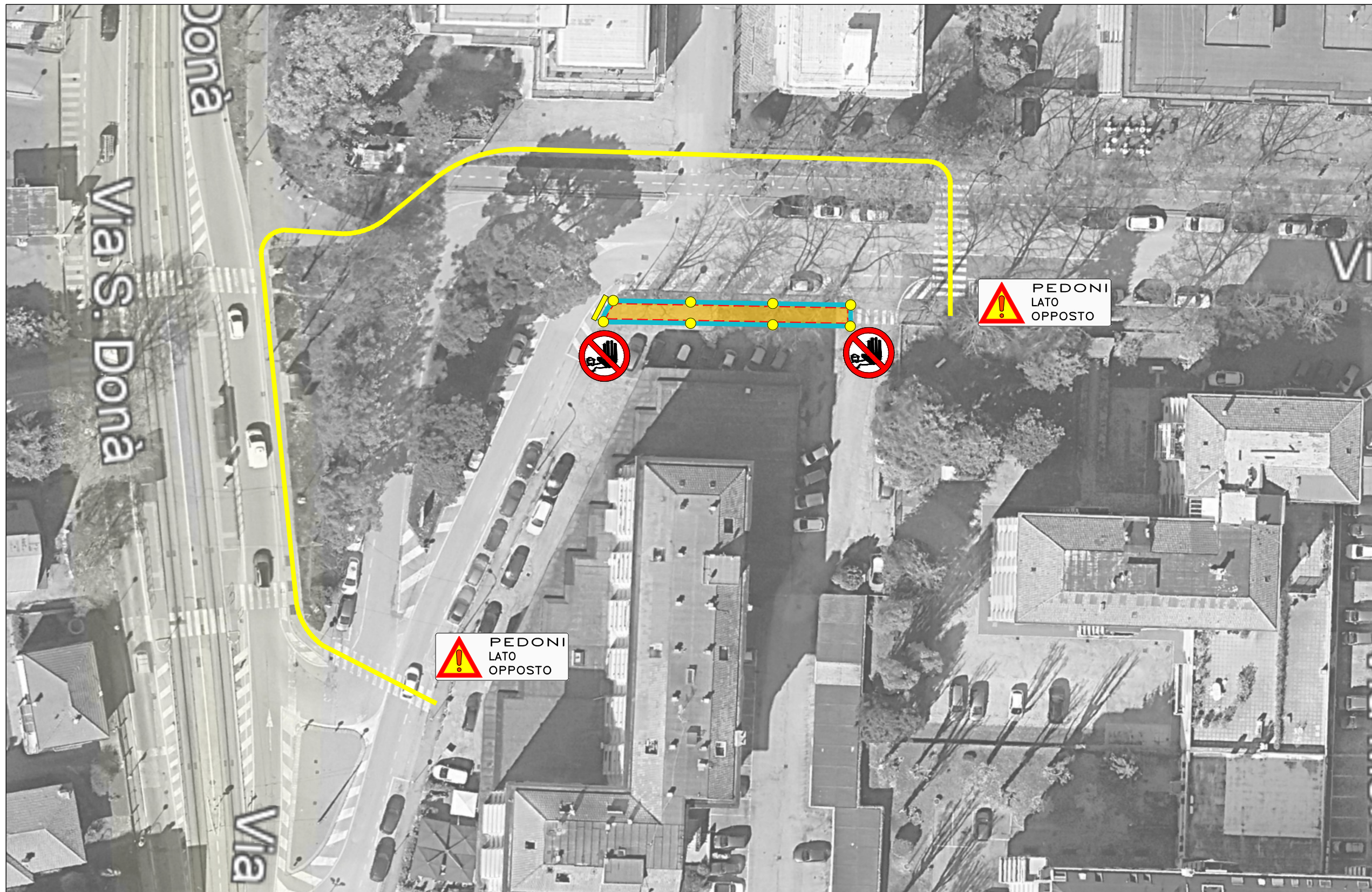
CODICE COMMESSA

CVEPS25 533

CODICE ELABORATO

25.533.305.X.SI.PE.00.PSC\_PLA4





COMMITTENTE



CITTA' DI VENEZIA  
Viale Ancona 63  
30174 Mestre, Venezia (VE)

PROGETTO E LUOGO

PROGETTO ESECUTIVO  
C.I. 15189  
MANUTENZIONE  
VIABILITA' DI  
QUARTIERE TERRA  
FERMA NELLA CITTA'  
METROPOLITANA DI  
VENEZIA

OGGETTO

RIQUALIFICAZIONE  
MARCIAPIEDE  
VIA MONTE CERVINO  
- FASE 1

PLANIMETRIA DI CANTIERE

DATA

08/08/2025

PROGETTISTI



LEGENDA

AREA DI INTERVENTO

CASSETTA EMERGENZA

ESTINTORE (tale posizione potrà essere modificata relativamente allo svolgimento delle lavorazioni)

LAMPADA DI ILLUMINAZIONE

RECINZIONE CON PANNELLI AD ALTA VISIBILITA'

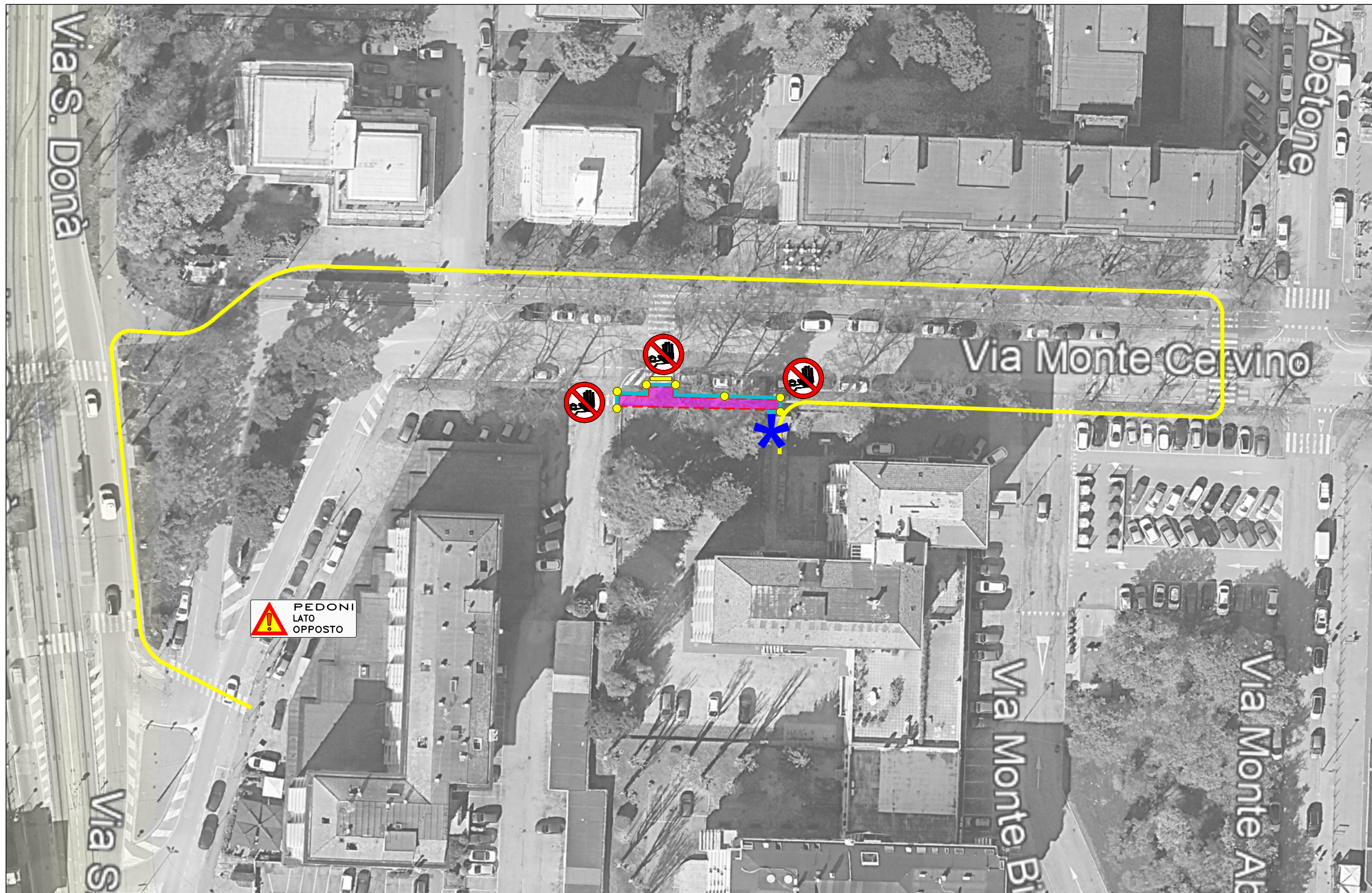
PERCORSO PEDONALE ALTERNATIVO

FASE 1



CARTELLONISTICA DI SICUREZZA E CARTELLI DI CANTIERE





COMMITTENTE



CITTA' DI VENEZIA  
Viale Ancona 63  
30174 Mestre, Venezia (VE)

PROGETTO E LUOGO

PROGETTO ESECUTIVO  
C.I. 15189  
MANUTENZIONE  
VIABILITA' DI  
QUARTIERE TERRA  
FERMA NELLA CITTA'  
METROPOLITANA DI  
VENEZIA

OGGETTO

RIQUALIFICAZIONE  
MARCIAPIEDE  
VIA MONTE CERVINO  
- FASE 2

PLANIMETRIA DI CANTIERE

DATA

08/08/2025

PROGETTISTI



LEGENDA

AREA DI INTERVENTO

CASSETTA EMERGENZA

ESTINTORE (tale posizione potrà essere modificata relativamente allo svolgimento delle lavorazioni)

LAMPADA DI ILLUMINAZIONE

RECINZIONE CON PANNELLI AD ALTA VISIBILITA'

PERCORSO PEDONALE ALTERNATIVO

FASE 2

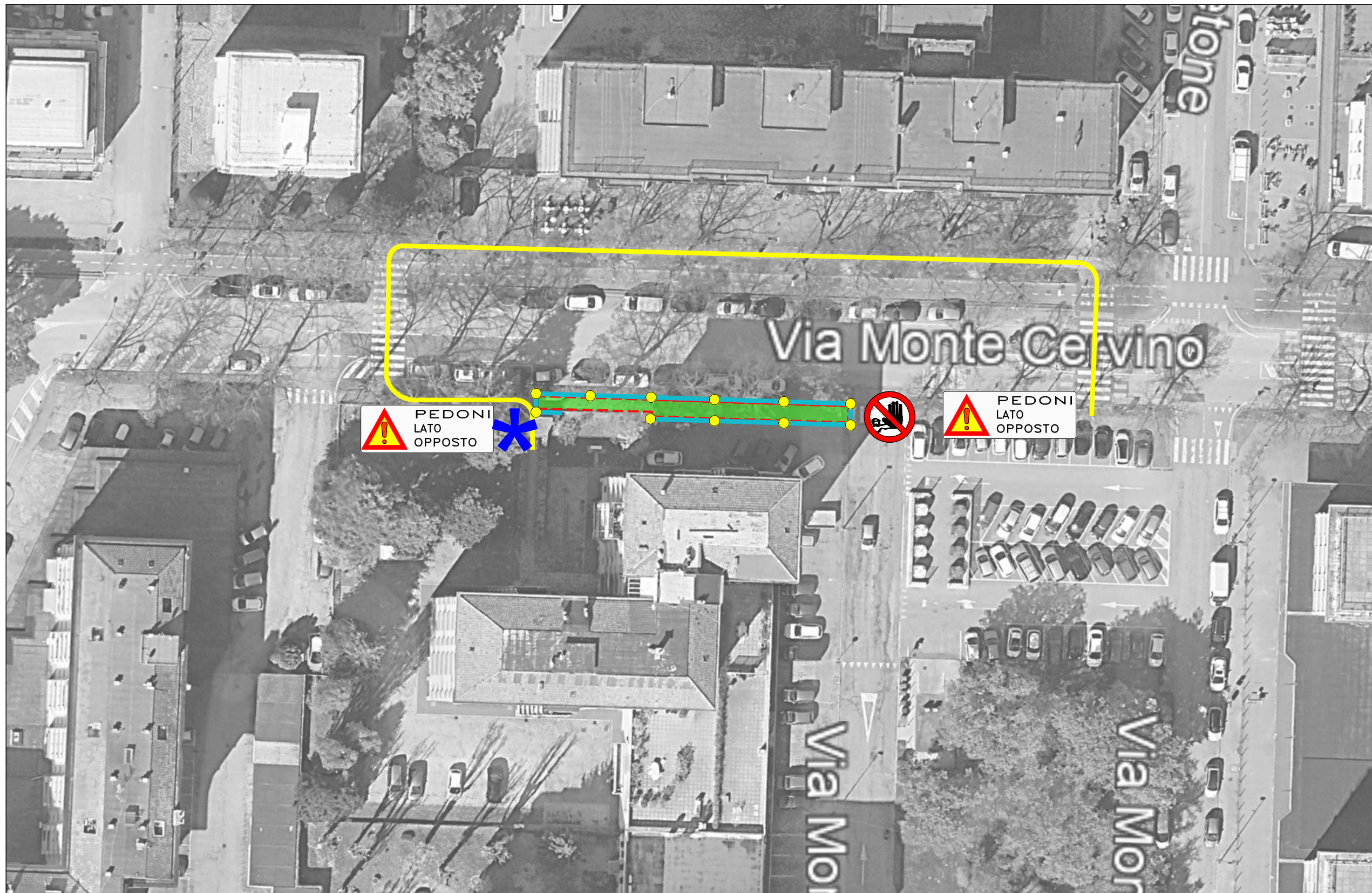


CARTELLONISTICA DI SICUREZZA E CARTELLI DI CANTIERE



GARANTIRE SEMPRE L'ACCESSO E L'USCITA DEI RESIDENTI NELLE AREE INTERDETTE DURANTE L'ATTIVITA' DI CANTIERE





COMMITTENTE



CITTA' DI VENEZIA  
Viale Ancona 63  
30174 Mestre, Venezia (VE)

PROGETTO E LUOGO

PROGETTO ESECUTIVO  
C.I. 15189  
MANUTENZIONE  
VIABILITA' DI  
QUARTIERE TERRA  
FERMA NELLA CITTA'  
METROPOLITANA DI  
VENEZIA

OGGETTO

RIQUALIFICAZIONE  
MARCIAPIEDE  
VIA MONTE CERVINO  
- FASE 3

PLANIMETRIA DI CANTIERE

DATA

08/08/2025

PROGETTISTI



LEGENDA

AREA DI INTERVENTO

CASSETTA EMERGENZA

ESTINTORE (tale posizione potrà essere modificata relativamente allo svolgimento delle lavorazioni)

LAMPADA DI ILLUMINAZIONE

RECINZIONE CON PANNELLI AD ALTA VISIBILITA'

PERCORSO PEDONALE ALTERNATIVO

FASE 3



CARTELLONISTICA DI SICUREZZA E CARTELLI DI CANTIERE



GARANTIRE SEMPRE L'ACCESSO E L'USCITA DEI RESIDENTI NELLE AREE INTERDETTE DURANTE L'ATTIVITA' DI CANTIERE