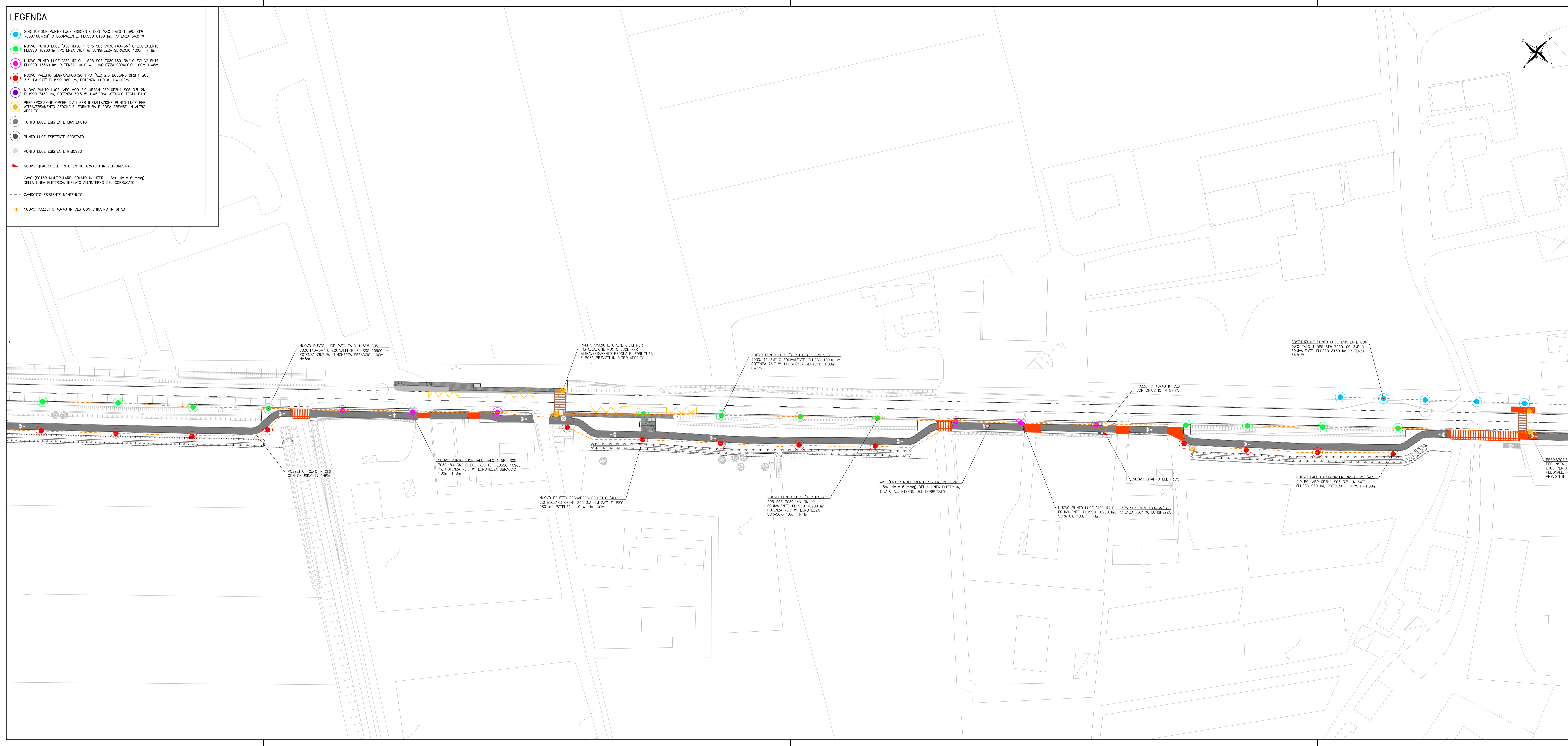
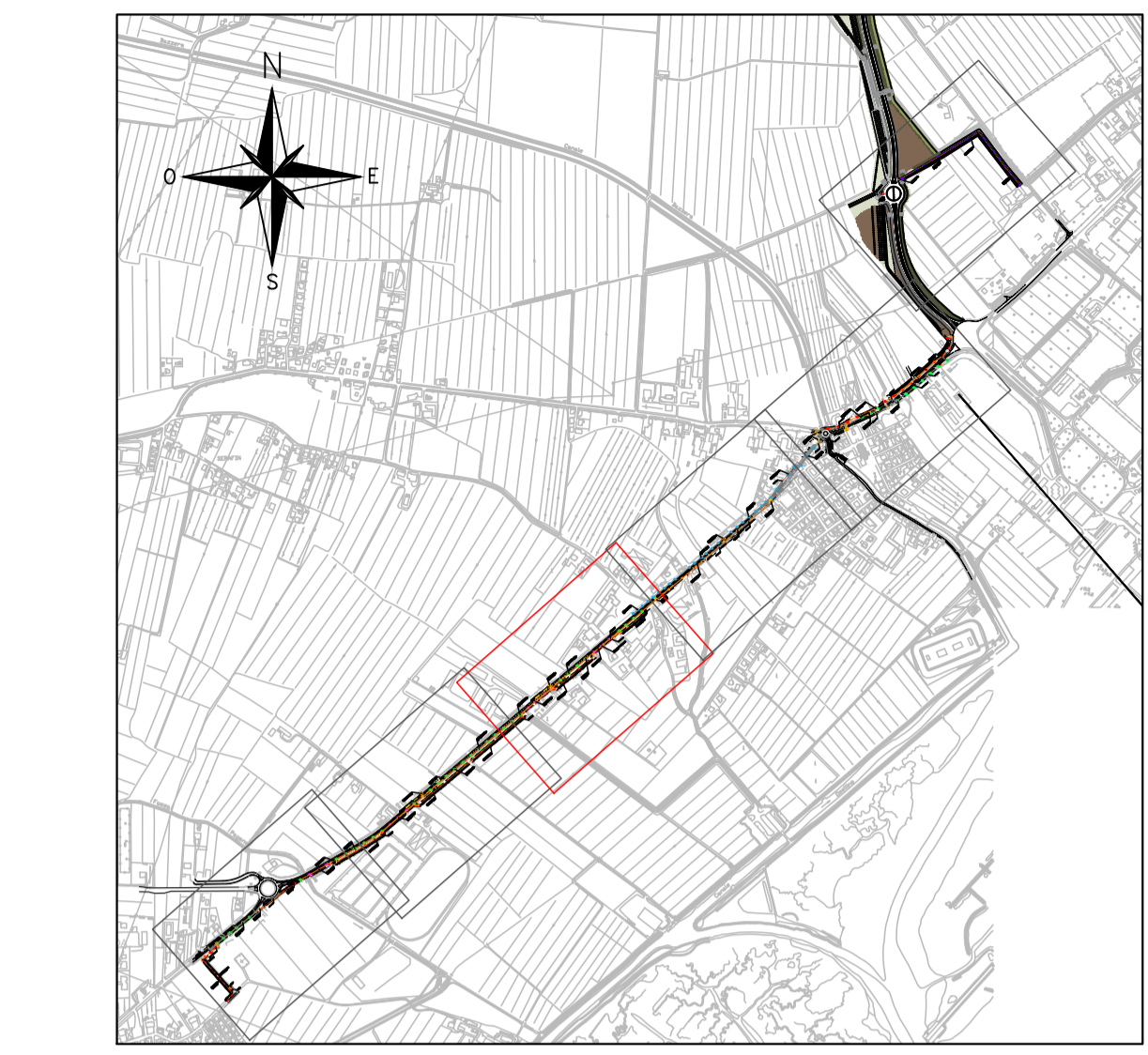


LEGENDA

- SOSTITUZIONE PUNTO LUCE ESISTENTE CON "AEC ITALO 1 SPS STW 7030.100-3M" O EQUIVALENTE. FLUSSO 8150 lm, POTENZA 54,8 W
- NUOVO PUNTO LUCE "AEC ITALO 1 SPS S05 7030.140-3M" O EQUIVALENTE. FLUSSO 10900 lm, POTENZA 76,7 W. LUNGHEZZA SBRACCIO 1,00m H=8m
- NUOVO PUNTO LUCE "AEC ITALO 1 SPS S05 7030.180-3M" O EQUIVALENTE. FLUSSO 13560 lm, POTENZA 100,0 W. LUNGHEZZA SBRACCIO 1,00m H=8m
- NUOVO PALETTO SEGNAFERCORSO TIPO "AEC 2.0 BOLLARD OF2H1 S05 3.3-1M SAT" FLUSSO 980 lm, POTENZA 11,0 W. H=1,00m
- NUOVO PUNTO LUCE "AEC MOD 2.0 URBAN 250 OF2H1 S05 3,5-2M" FLUSSO 3430 lm, POTENZA 30,5 W. H=5,00m. ATTACCO TESTA-PALO
- PREDISPOSIZIONE OPERE CIVILI PER INSTALLAZIONE PUNTO LUCE PER ATTRAVERSAMENTO PEDONALE. FORNITURA E POSA PREVISTI IN ALTRO APPALTO
- PUNTO LUCE ESISTENTE MANTENUTO
- PUNTO LUCE ESISTENTE SPOSTATO
- PUNTO LUCE ESISTENTE RIMOSSO
- ▶ NUOVO QUADRO ELETTRICO ENTRO ARMADIO IN VETRORESINA
- CAVO (FG16R MULTIPOLARE ISOLATO IN HEPR - Sez. 4x1x16 mmq) DELLA LINEA ELETTRICA, INFIILATO ALL'INTERNO DEL CORRUGATO
- CAVIDOTTO ESISTENTE MANTENUTO
- ▣ NUOVO POZZETTO 40x40 IN CLS CON CHIUSINO IN GHISA



INQUADRAMENTO GENERALE



SCALA GRAFICA 1:500
0m 5 10 15 20 25m



AREA LAVORI PUBBLICI, MOBILITÀ E TRASPORTI
Settore Pianificazione e Mobilità Sostenibile
Servizio Nuove Opere Mobilità Sostenibile

IL DIRETTORE **Ing. Simone Agrondi** IL DISEGNATORE **Ing. Roberto Di Bussolo**

IL RESPONSABILE LAVORI DEL PROGETTO **Arch. Cons. Alice Maniero**

PROGETTO: **PN Metro Plus 21-27 - VE3.2.8.3.a.2 Intervento di "COLLEGAMENTO CICLABILE DAL CENTRO DI TESSERA A CAMPALTO" (c.i. 14823) CUP F71B20000165005**

PROGETTO ESECUTIVO



TITOLO: **IMPIANTI PLANIMETRIA ILLUMINAZIONE PUBBLICA TAVOLA 3 DI 6**

NUMERO: **16C**

REVISIONE	DATA	OGGETTO	REDAZIONE	VERIFICAZIONE	APPROVAZIONE	SCALA
Rev.01	05/09/2025	Primo incarico				1:500