

CITTÀ METROPOLITANA DI VENEZIA

Settore Viabilità di Quartiere e Locale Terraferma, Energia e Impianti
Servizio Manutenzione e Gestione Viabilità di Quartiere e Locale Terraferma

CITTÀ DI
VENEZIA



MANUTENZIONE VIABILITÀ DI QUARTIERE TERRAFERMA

- PROGETTO ESECUTIVO C.I. 15189 -

COMMITTENTE

CITTÀ DI VENEZIA

Viale Ancona, 59
30172 Mestre (VE)
tel +39 041 274811

RESPONSABILE UNICO DEL PROGETTO

dott. Alberto Cesaro

PROGETTISTI



Studio associato ingegneria dei trasporti

COLLABORATORI



Studio di ingegneria

COLLABORATORI

GIOVANE PROFESSIONISTA

REV	DATA	DESCRIZIONE
00	05.09.2025	

ELABORATO

N.

PLANIMETRIA DI CANTIERE
INTERVENTO
VIALE SAN MARCO

302

DATA

SCALA

CODICE COMMESSA

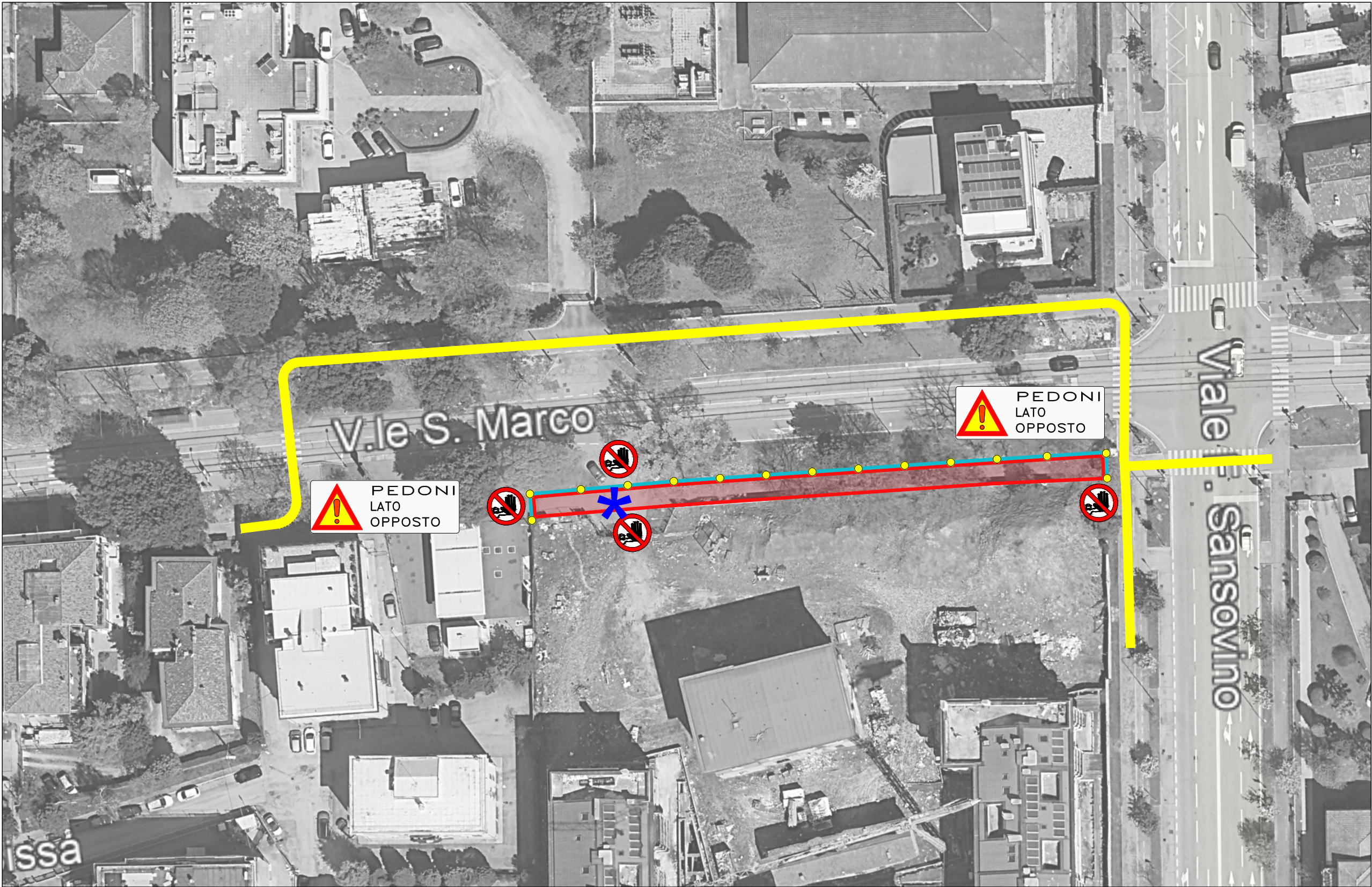
05.09.2025

CVEPS25 533

CODICE ELABORATO

25.533.302.X.SI.PE.00.PSC_PLA1

IL PRESENTE DOCUMENTO NON POTRÀ ESSERE COPIATO, RIPRODOTTO O ALTRIMENTI PUBBLICATO, IN TUTTO O IN PARTE. OGNI UTILIZZO NON AUTORIZZATO SARÀ PERSEGUITO A NORMA DI LEGGE.
THIS DOCUMENT MAY NOT BE COPIED, REPRODUCED OR PUBLISHED, EITHER IN PART OR IN ITS ENTIRETY. UNAUTHORIZED USE WILL BE PROSECUTED BY LAW.



COMMITTENTE



CITTA' DI VENEZIA
Viale Ancona 63
30174 Mestre, Venezia (VE)

PROGETTO E LUOGO

PROGETTO ESECUTIVO
C.I. 15189
MANUTENZIONE
VIABILITA' DI
QUARTIERE TERRA
FERMA NELLA CITTA'
METROPOLITANA DI
VENEZIA

OGGETTO

RIQUALIFICAZIONE
MARCIAPIEDI -
VIALE SAN MARCO
PLANIMETRIA DI CANTIERE









DATA

08/08/2025

PROGETTISTI



LEGENDA

-  AREA DI INTERVENTO
(DELIMITAZIONE PUNTUALE CON IL
POSIZIONAMENTO DI CONI SEGNALETICI)
-  CASSETTA EMERGENZA
-  ESTINTORE (tale posizione potrà essere modificata
relativamente allo svolgimento delle lavorazioni)
-  LAMPADA DI ILLUMINAZIONE
-  RECINZIONE CON PANNELLI AD ALTA VISIBILITA'
-  PERCORSO PEDONALE ALTERNATIVO
-  GARANTIRE SEMPRE L'ACCESSO E L'USCITA DEI RESIDENTI
E ATTIVITA' NELLE AREE INTERDETTE DURANTE L'ATTIVITA'
DI CANTIERE
-  CARTELLONISTICA DI
SICUREZZA E
CARTELLINO DI CANTIERE