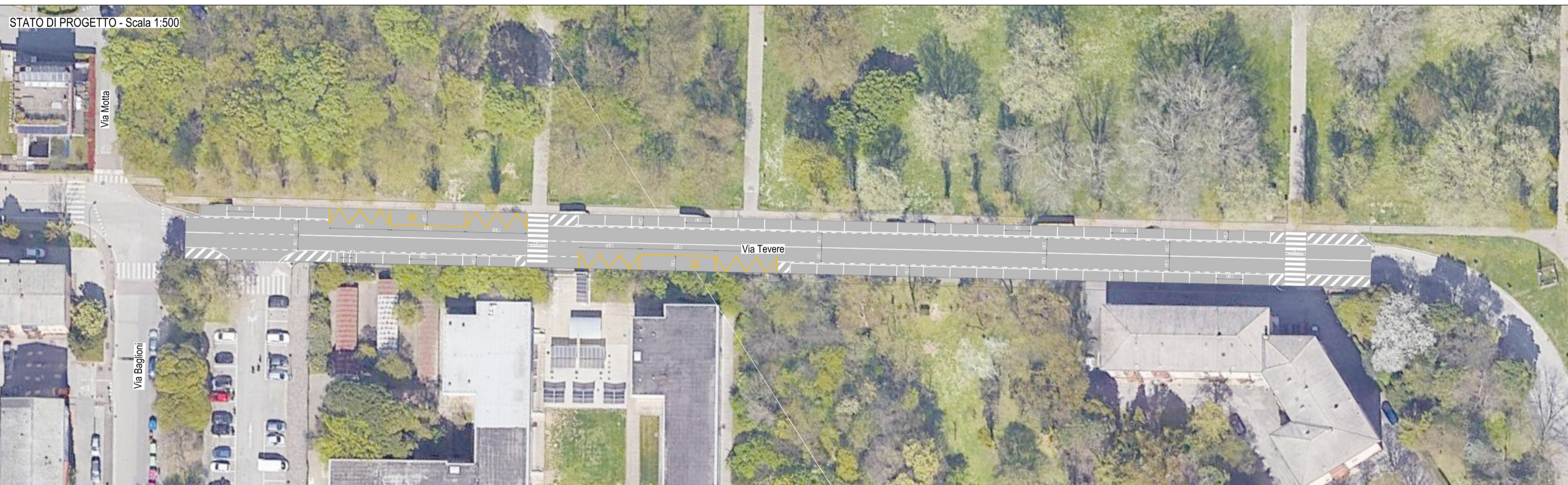


STATO DI FATTO - Scala 1:500



STATO DI PROGETTO - Scala 1:500



SEZIONE TIPOLOGICA - Scala 1:50

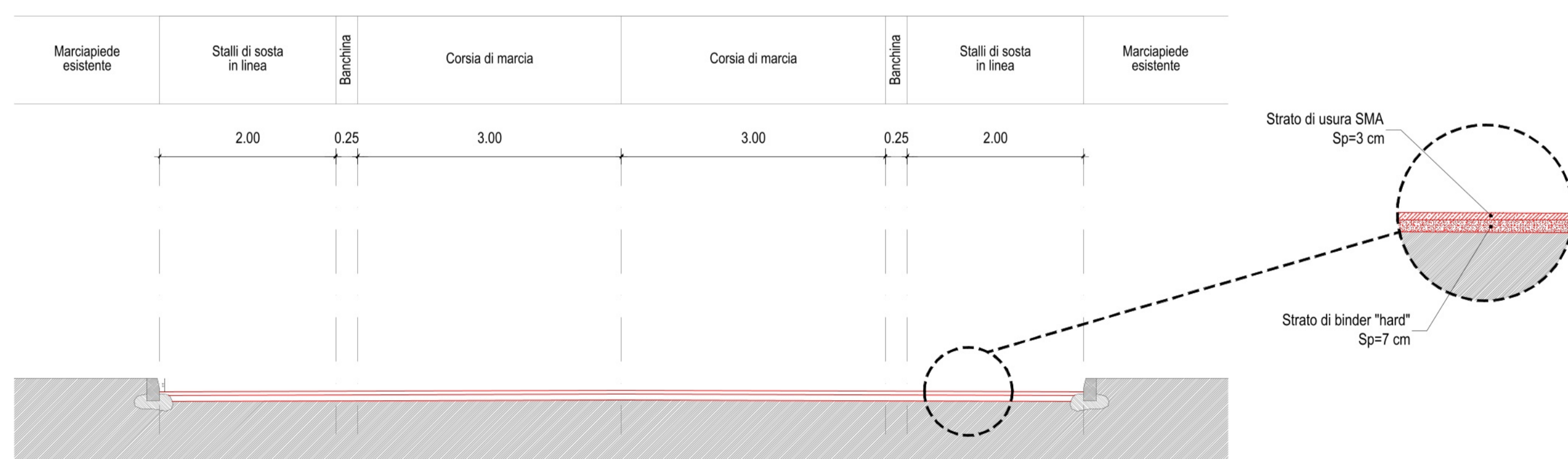
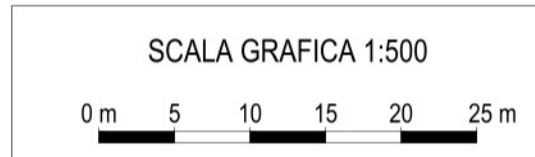
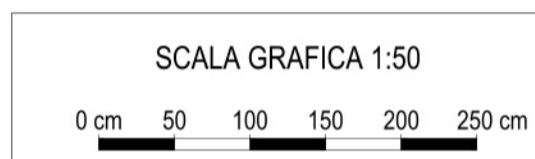


FOTO STATO DI FATTO



LEGENDA

- Xxx Viabilità
- ➔ Direzioni Principali
- Rifacimento binder e usura di progetto
- Segnaletica orizzontale di progetto



Sarà fatto obbligo che vengano verificate sul posto con i responsabili delle società o Enti fornitori dei servizi e con la D.L. l'esatta posizione delle reti tecnologiche esistenti. Prima di procedere alle modifiche della segnaletica è necessario verificare sul campo la reale segnaletica orizzontale e verticale attualmente presente.

CITTÀ METROPOLITANA DI VENEZIA
Settore Viabilità di Quartiere e Locale Terraferma, Energia e Impianti
Servizio Manutenzione e Gestione Viabilità di Quartiere e Locale Terraferma



MANUTENZIONE VIABILITÀ DI QUARTIERE TERRAFERMA

- PROGETTO ESECUTIVO C.I. 15189 -

COMMITTENTE: CITTÀ DI VENEZIA RESPONSABILE UNICO DEL PROGETTO: dott. Alberto Cesaro

Viale Ancona, 59
30172 Mestre (VE)
tel +39 041 274811

PROGETTISTI

Logit Studio associato ingegneria dei trasporti

COLLABORATORI

H&A Studio di ingegneria

COLLABORATORI

GIOVANE PROFESSIONISTA

REV	DATA	DESCRIZIONE
00	05.09.2025	

ELABORATO: INTERVENTO VIA TEVERE N. 601

DATA: 05.09.2025 SCALA: Varie CODICE COMMESSA: CVEPS25 533

CODICE ELABORATO: 25.533.601.X.EG.PE.00.PRO_ASF1

IL PRESENTE DOCUMENTO NON POTRÀ ESSERE COPIATO, RIPRODOTTO O ALTRIMENTI PUBBLICATO, IN TUTTO O IN PARTE, SENZA IL CONSENSO DELLA SOCIETÀ INGEGNERIA H&A ASSOCIATI. AUTORIZZAZIONE SANI PUBBLICATA A NORMA DI LEGGE. THIS DOCUMENT MAY NOT BE COPIED, REPRODUCED OR OTHERWISE PUBLISHED, IN WHOLE OR IN PART, WITHOUT THE EXPRESS WRITTEN PERMISSION OF H&A ASSOCIATI.