

COORDINATE VERTICI

ID	Est [m]	Nord [m]
V1	-487.04826	-253.95371
V2	-485.95079	-253.35531
V3	-487.33907	-250.80920
V4	-488.43653	-251.40760
V5	-479.05667	-249.59627
V6	-477.95921	-248.99787
V7	-479.34749	-246.45176
V8	-480.44495	-247.05015

MATERIALI

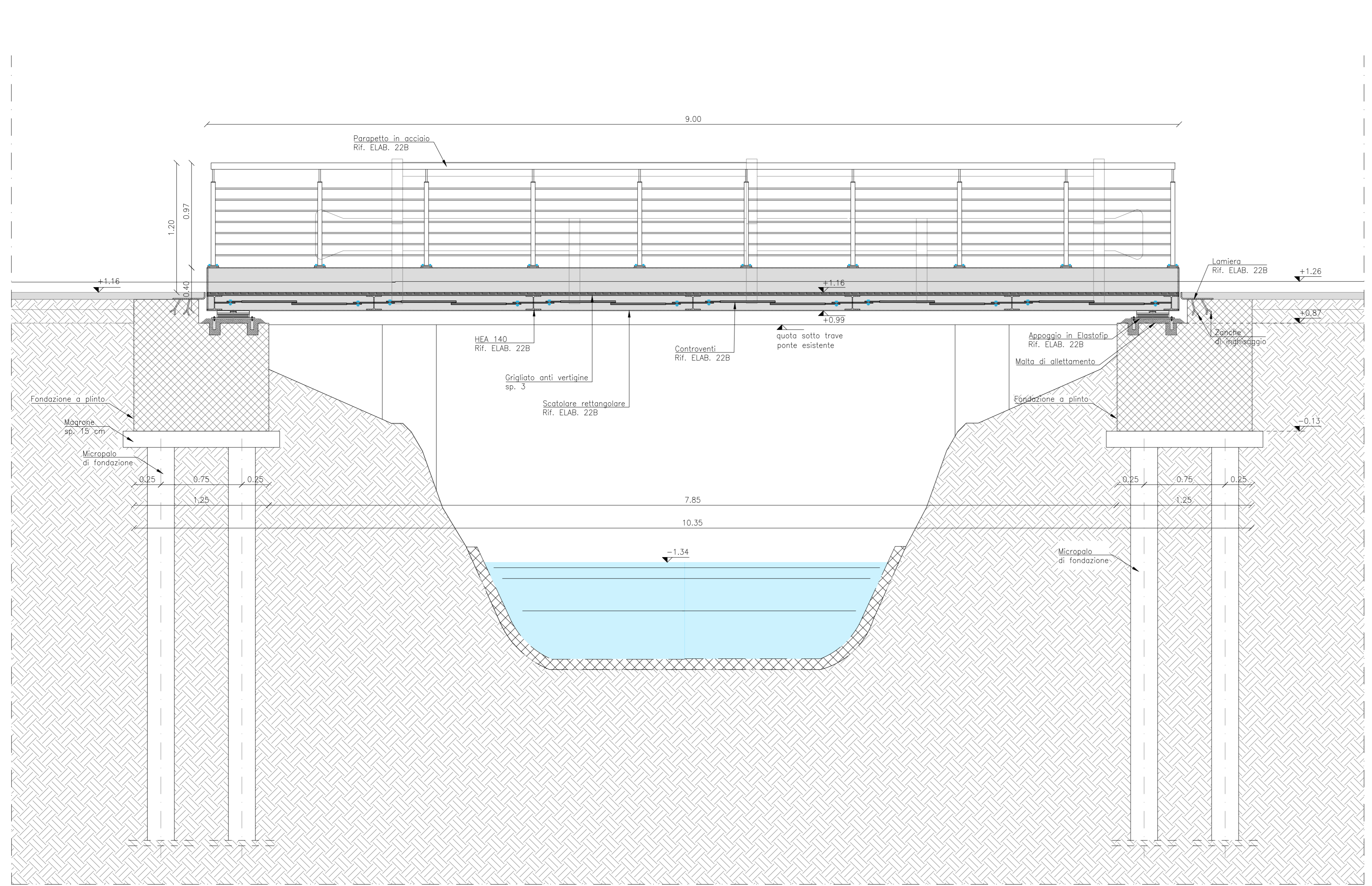
CALCESTRUZZO

- Calcestruzzo magro per piano di posa della spalla
 - Classe di resistenza C12/15
 - Classe di consistenza (slump) S4
 - Diámetro massimo dell'inerte 20mm
- Betoncino per micropoli (EN 1015)
 - Peso specifico polvere 1650 Kg/m³
 - Granulometria < 3mm
 - Densità molto fresca 2150 Kg/m³
 - Resistenza a compr. 7gg > 20MPa
 - Resistenza a compr. 28gg > 32MPa
 - Modulo elastico a compr. > 21000MPa
- Calcestruzzo per spalle
 - Classe di resistenza C25/30
 - Classe di consistenza (slump) S4
 - Classe di esposizione XC1-XF2
 - Diámetro massimo dell'inerte 20mm

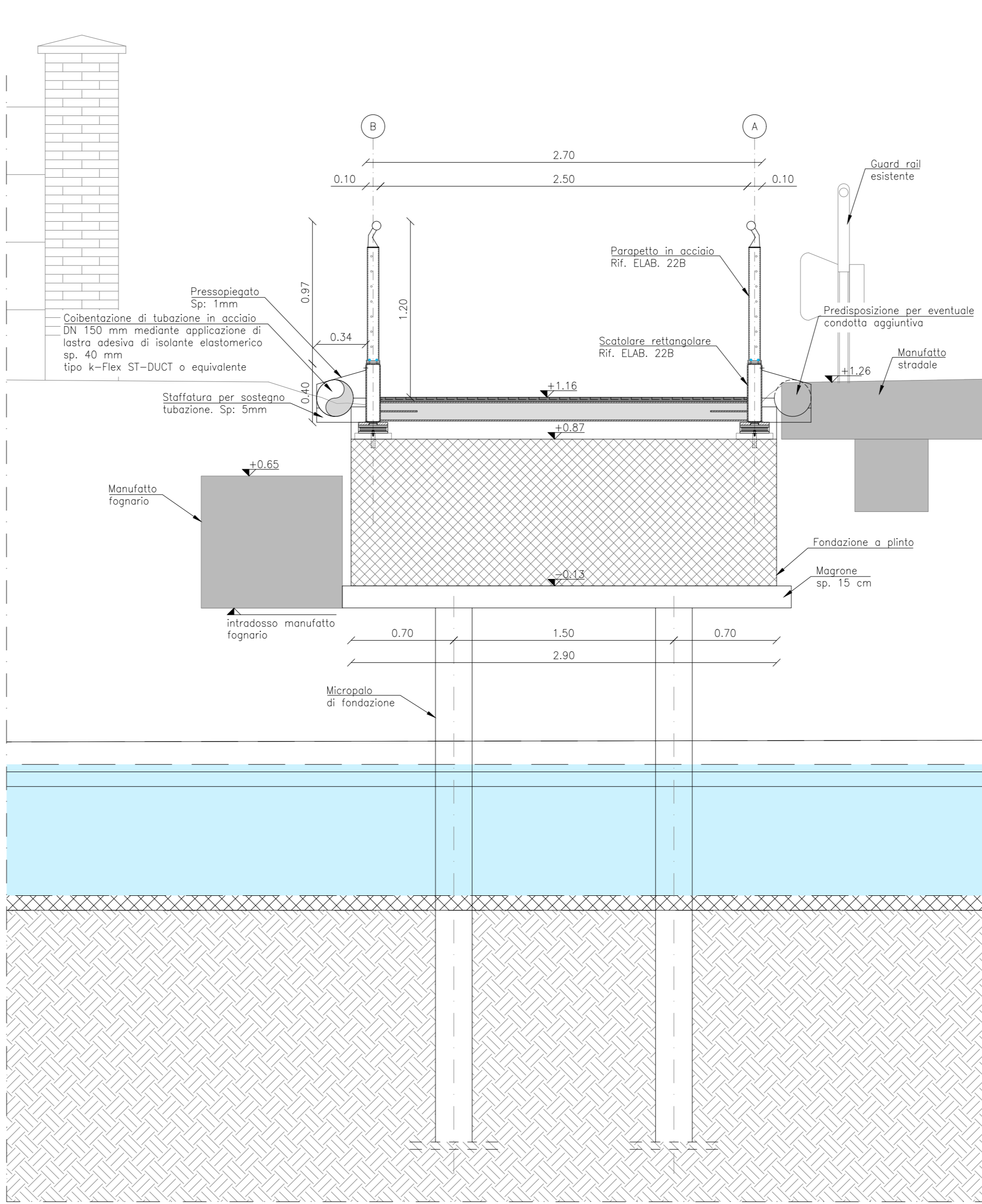
ACCIAIO PER ARMATURE TIPO
B450C

NOTE
PREVEDERE ROBUSTE LEGATURE

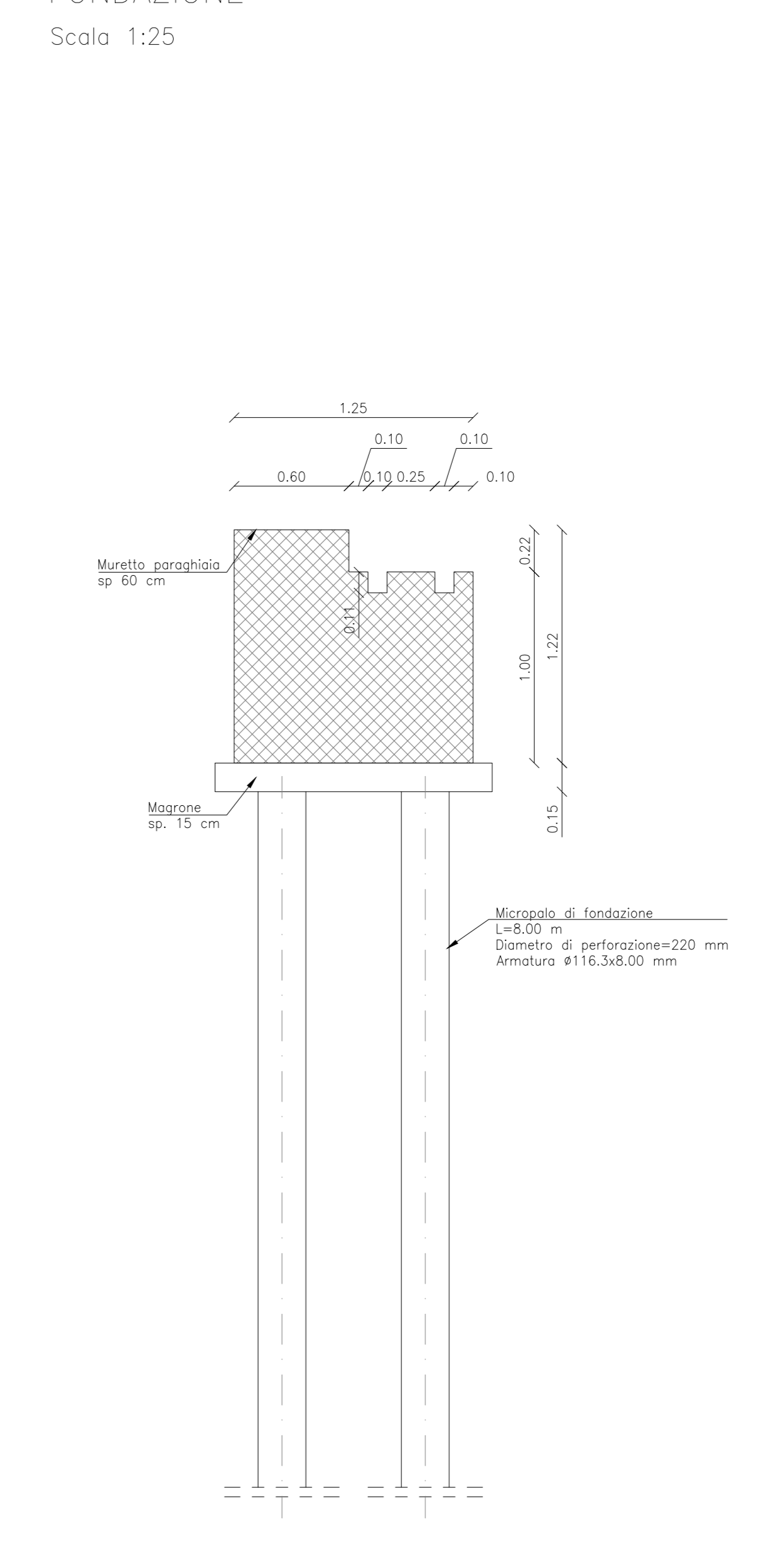
SEZIONE A-A
Scala 1:25



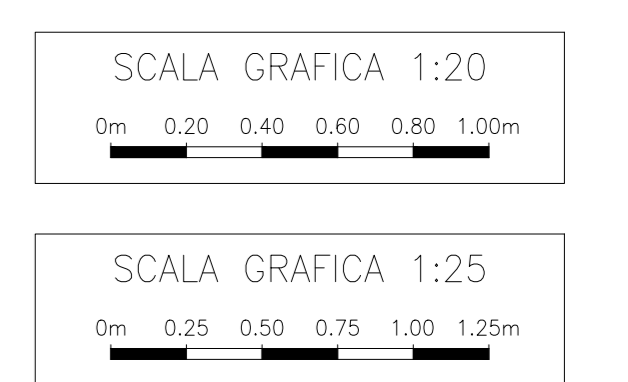
SEZIONE B-B
Scala 1:25



SEZIONE CARPENTERIA FONDAZIONE
Scala 1:25



N.B.: NON E' CONSENTITO DEDURRE QUOTE DI PROGETTO NON ESPRESSAMENTE INDICATE CON L'UTILIZZO DI RIGHELLI O DIRETTAMENTE DAL FILE. IN CASO DI NECESSITA' CONTATTARE LA D.L.



AREA LAVORI PUBBLICI, MOBILITÀ E TRASPORTI
Settore Pianificazione e Mobilità Sostenibile
Servizio Nuove Opere Mobilità Sostenibile

IL DIRETTORE
Ing. Simone Agnoldi

IL RESPONSABILE TECNICO DEL PROGETTO
Ing. Roberto Di Bussolo

Arch. Cons. Alice Maniero

PROGETTO
PN Metro Plus 21-27 - VE3.2.8.3.a.2 Intervento di "COLLEGAMENTO CICLABILE DAL CENTRO DI TESSERA A CAMPALTO" (c.i. 14823) CUP F71B2000150005

PROGETTO ESECUTIVO



TITOLO
PROGETTO GENERALE FONTE CICLOPEDONALE SU SCOLO PAGANA PIANTE E SEZIONI

DI ARBITRATO
22A

REVISIONE	DATA	OGGETTO	REDATTO	VERIFICATO	APPROVATO	SCALA
Rev_01	Settembre 2020	Prima emissione				1:25