

CITTÀ METROPOLITANA DI VENEZIA

Settore Viabilità di Quartiere e Locale Terraferma, Energia e Impianti
Servizio Manutenzione e Gestione Viabilità di Quartiere e Locale Terraferma

CITTÀ DI
VENEZIA



MANUTENZIONE VIABILITÀ DI QUARTIERE TERRAFERMA

- PROGETTO ESECUTIVO C.I. 15189 -

COMMITTENTE

CITTÀ DI VENEZIA

Viale Ancona, 59
30172 Mestre (VE)
tel +39 041 274811

RESPONSABILE UNICO DEL PROGETTO

dott. Alberto Cesaro

PROGETTISTI



Studio associato ingegneria dei trasporti

COLLABORATORI



Studio di ingegneria

COLLABORATORI

GIOVANE PROFESSIONISTA

REV	DATA	DESCRIZIONE
00	05.09.2025	

ELABORATO

N.

PLANIMETRIA DI CANTIERE
INTERVENTO
VIA PADANA

303

DATA

SCALA

CODICE COMMESSA

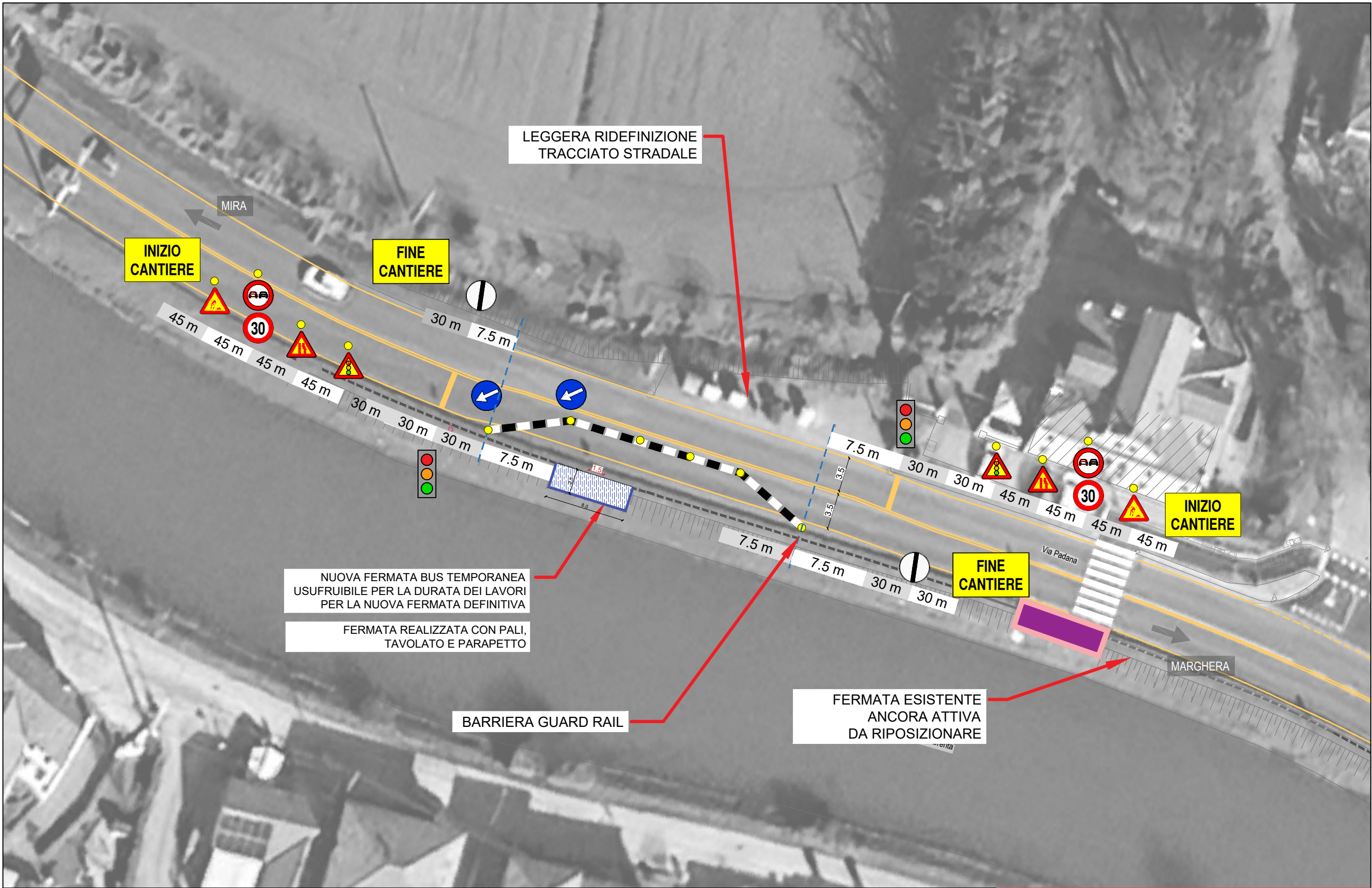
05.09.2025

CVEPS25 533

CODICE ELABORATO

25.533.303.X.SI.PE.00.PSC_PLA2

IL PRESENTE DOCUMENTO NON POTRÀ ESSERE COPIATO, RIPRODOTTO O ALTRIMENTI PUBBLICATO, IN TUTTO O IN PARTE. OGNI UTILIZZO NON AUTORIZZATO SARÀ PERSEGUITO A NORMA DI LEGGE.
THIS DOCUMENT MAY NOT BE COPIED, REPRODUCED OR PUBLISHED, EITHER IN PART OR IN ITS ENTIRETY. UNAUTHORIZED USE WILL BE PROSECUTED BY LAW.



COMMITTENTE



CITTA' DI VENEZIA
Viale Ancona 63
30174 Mestre, Venezia (VE)

PROGETTO E LUOGO

PROGETTO ESECUTIVO
C.I. 15189
MANUTENZIONE
VIABILITA' DI
QUARTIERE TERRA
FERMA NELLA CITTA'
METROPOLITANA DI
VENEZIA

OGGETTO

REALIZZAZIONE DI
NUOVA FERMATA BUS
CON PENSILINA IN VIA
PADANA

PLANIMETRIA DI CANTIERE

FASE 1
SPOSTAMENTO FERMATA
TEMPORANEA TPL

DATA
08/08/2025

PROGETTISTI

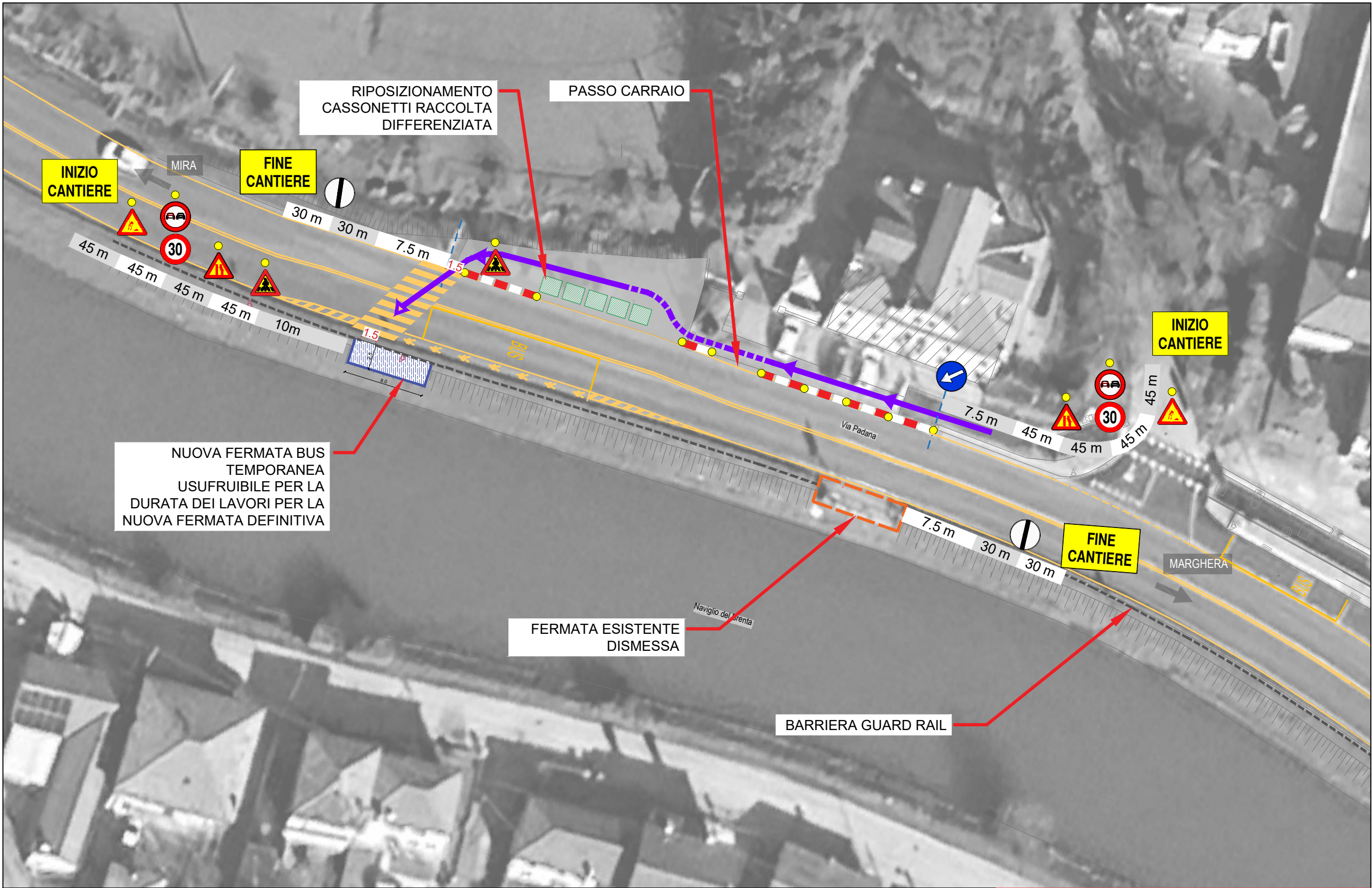


LEGENDA

	AREA DI INTERVENTO		NEW JERSEY IN CALCESTRUZZO		IMPIANTO SEMAFORICO O MOVIERE (MOVIERE NELLE ORE DI PUNTA)
	CASSETTA EMERGENZA		CARTELLONISTICA DI SICUREZZA E CARTELLO DI CANTIERE		VIABILITA' MODIFICATA
	SEGNALETICA LUMINOSA		SCHEMA CARTELLONISTICA DI SICUREZZA		FERMATA ESISTENTE
	ESTINTORE (tale posizione potrà essere modificata relativamente allo svolgimento delle lavorazioni)				

NOTA

GLI SCHEMI DELLA SEGNALETICA RIPORTATI NELLA TAVOLA SONO TRATTI DALLE TAVOLE CONTENUTE NEL DM 10 LUGLIO 2002. IL RIFERIMENTO è RIPORTATO ALL'INTERNO DI OGNI SINGOLO DISEGNO. LE DISTANZE RAPPRESENTATE NON SONO IN SCALA. EVENTUALE ADEGUAMENTO DELLA SEGNALETICA VERTICALE VA ADATTATA IN BASE ALLO STATO DEI LUOGHI



COMMITTENTE



CITTA' DI VENEZIA
Viale Ancona 63
30174 Mestre, Venezia (VE)

PROGETTO E LUOGO

PROGETTO ESECUTIVO
C.I. 15189
MANUTENZIONE
VIABILITA' DI
QUARTIERE TERRA
FERMA NELLA CITTA'
METROPOLITANA DI
VENEZIA

OGGETTO

REALIZZAZIONE DI
NUOVA FERMATA BUS
CON PENSILINA IN VIA
PADANA

PLANIMETRIA DI CANTIERE

FASE 2
OPERATIVITA' FERMATA
TEMPORANEA RICOLLOCATA

DATA
08/08/2025

PROGETTISTI

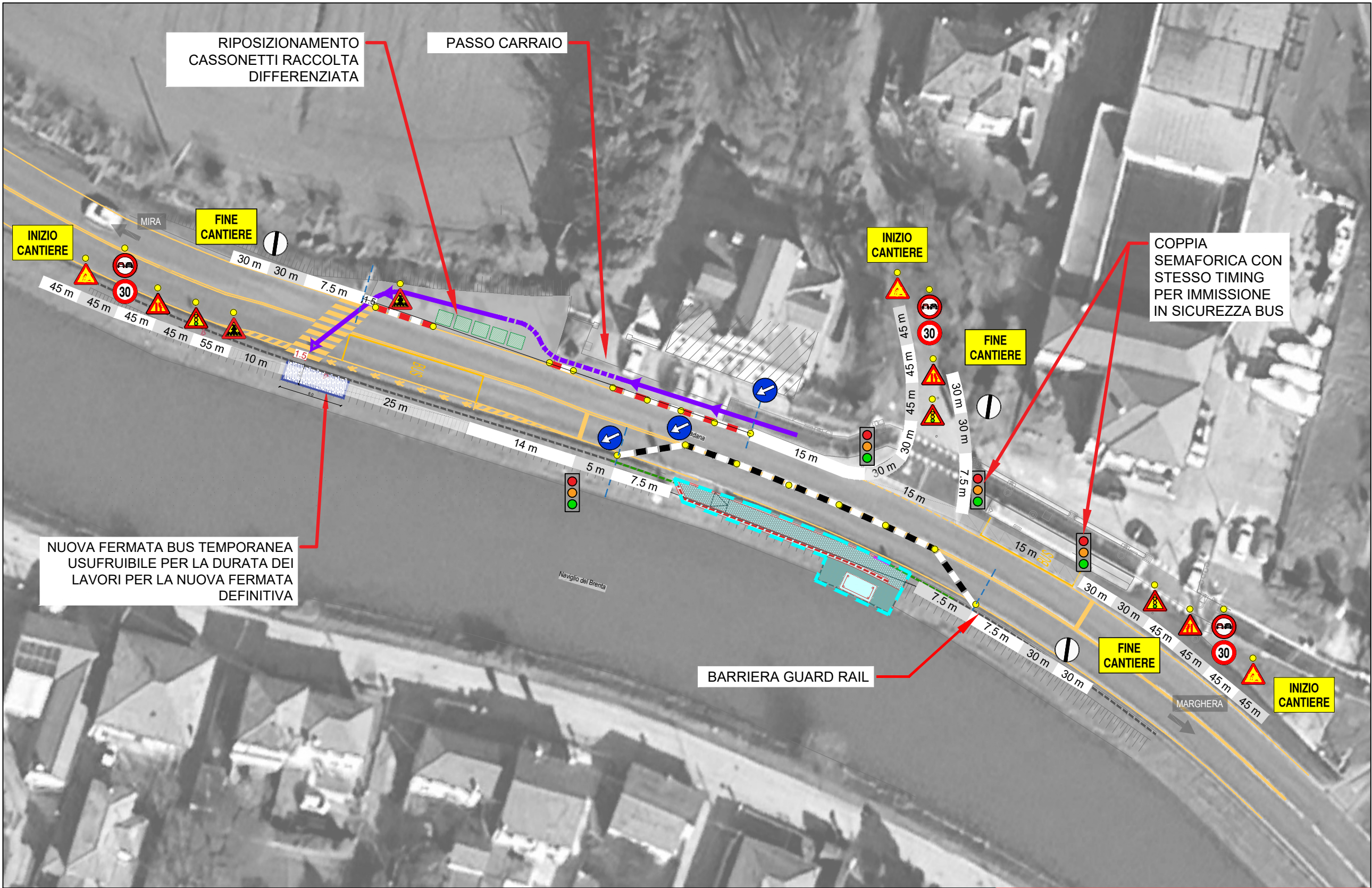


LEGENDA

	AREA DI INTERVENTO		NEW JERSEY IN CALCESTRUZZO		IMPIANTO SEMAFORICO O MOVIERE (MOVIERE NELLE ORE DI PUNTA)
	CASSETTA EMERGENZA		NEW JERSEY IN PLASTICA ZAVORRATO		VIABILITA' MODIFICATA
	SEGNALETICA LUMINOSA		CARTELLONISTICA DI SICUREZZA E CARTELLO DI CANTIERE		PERCORSO PEDONALE ALTERNATIVO
	ESTINTORE (tale posizione potrà essere modificata relativamente allo svolgimento delle lavorazioni)		SCHEMA CARTELLONISTICA DI SICUREZZA		

NOTA

GLI SCHEMI DELLA SEGNALETICA RIPORTATI NELLA TAVOLA SONO TRATTI DALLE TAVOLE CONTENUTE NEL DM 10 LUGLIO 2002. IL RIFERIMENTO è RIPORTATO ALL'INTERNO DI OGNI SINGOLO DISEGNO. LE DISTANZE RAPPRESENTATE NON SONO IN SCALA. EVENTUALE ADEGUAMENTO DELLA SEGNALETICA VERTICALE VA ADATTATA IN BASE ALLO STATO DEI LUOGHI



COMMITTENTE



CITTA' DI VENEZIA
Viale Ancona 63
30174 Mestre, Venezia (VE)

PROGETTO E LUOGO

PROGETTO ESECUTIVO
C.I. 15189
MANUTENZIONE
VIABILITA' DI
QUARTIERE TERRA
FERMA NELLA CITTA'
METROPOLITANA DI
VENEZIA

OGGETTO

REALIZZAZIONE DI
NUOVA FERMATA BUS
CON PENSILINA IN VIA
PADANA

PLANIMETRIA DI CANTIERE

FASE 3
ESECUZIONE LAVORI NUOVA
FERMATA DEFINITIVA

DATA
08/08/2025

PROGETTISTI



LEGENDA

	AREA DI INTERVENTO		NEW JERSEY IN CALCESTRUZZO		IMPIANTO SEMAFORICO O MOVIERE (MOVIERE NELLE ORE DI PUNTA)
	CASSETTA EMERGENZA		NEW JERSEY IN PLASTICA ZAVORRATO		VIABILITA' MODIFICATA
	SEGNALETICA LUMINOSA		CARTELLONISTICA DI SICUREZZA E CARTELLO DI CANTIERE		PERCORSO PEDONALE ALTERNATIVO
	ESTINTORE (tale posizione potrà essere modificata relativamente allo svolgimento delle lavorazioni)		SCHEMA CARTELLONISTICA DI SICUREZZA		

NOTA

GLI SCHEMI DELLA SEGNALETICA RIPORTATI NELLA TAVOLA SONO TRATTI DALLE TAVOLE CONTENUTE NEL DM 10 LUGLIO 2002. IL RIFERIMENTO è RIPORTATO ALL'INTERNO DI OGNI SINGOLO DISEGNO. LE DISTANZE RAPPRESENTATE NON SONO IN SCALA. EVENTUALE ADEGUAMENTO DELLA SEGNALETICA VERTICALE VA ADATTATA IN BASE ALLO STATO DEI LUOGHI