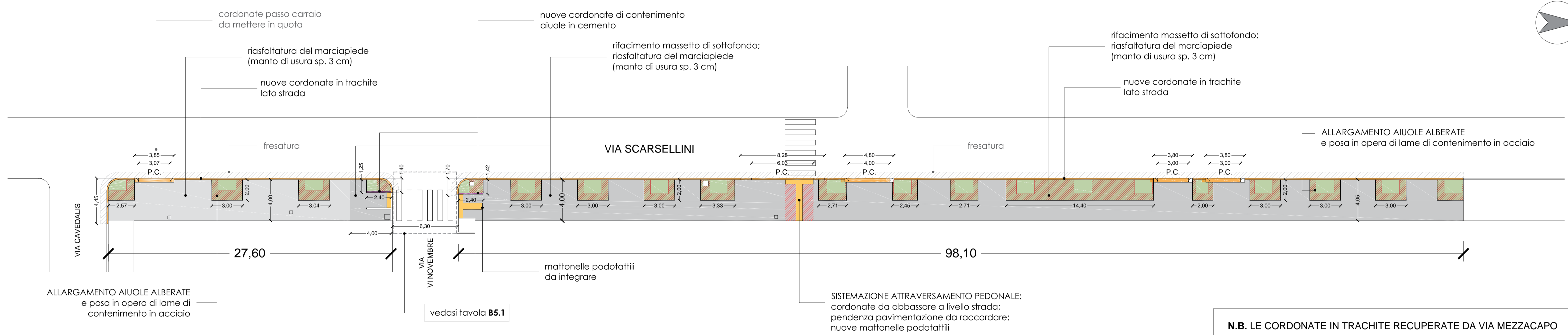


STATO DI FATTO - SCALA 1:200

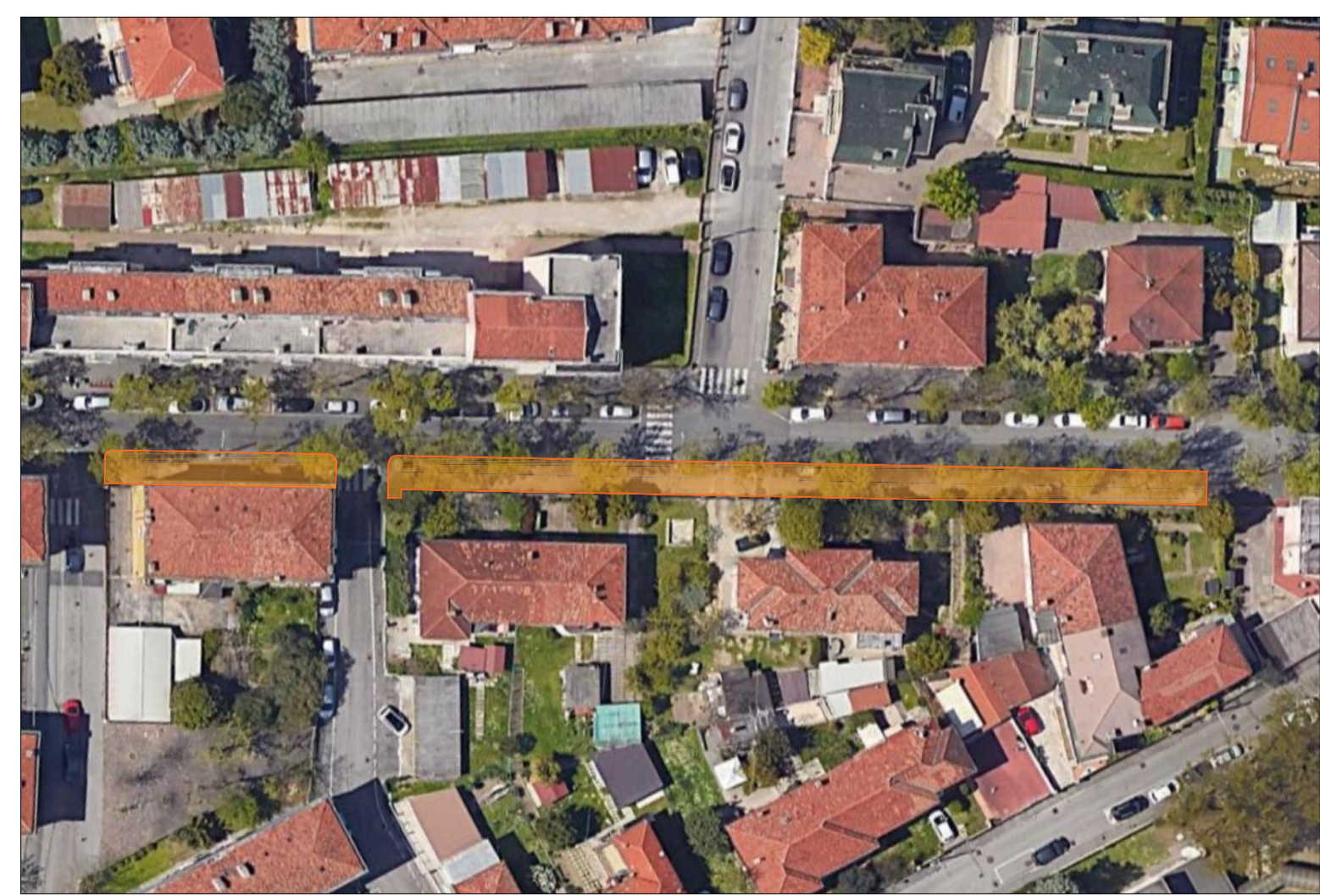


STATO DI PROGETTO - SCALA 1:200

N.B. LE CORDONATE IN TRACHITE RECUPERATE DA VIA MEZZACAPO ANDRANNO RIFILATE PER ADEGUARLE ALLA NUOVA COLLOCAZIONE

N.B. DATA LA PRESENZA ESTESA DI RADICI, SI RENDE NECESSARIO UN SOPRALLUOGO CON IL VERDE PUBBLICO A SEGUITO DELLE OPERAZIONI DI SCARIFICA DELL'ASFALTO.
 IN PROSSIMITÀ DELLE RADICI LE OPERAZIONI DI SCARIFICA DELL'ASFALTO DOVRANNO ESSERE ESEGUITE MANUALMENTE E CON PARTICOLARE ATTENZIONE; UNA VOLTA TOLTO L'ASFALTO, PROTEGGERE LE RADICI CON TELO IN TNT E INUMIDIRE COSTANTEMENTE CON ACQUA.

N.B. L'Appaltatore deve rispettare:
 - i Criteri Ambientali Minimi di cui al D.M. 11/10/2017 per l'affidamento di servizi di progettazione e lavori per la nuova costruzione, ristrutturazione e manutenzione di edifici pubblici e successive modifiche e integrazioni;
 - i Criteri Ambientali Minimi di cui al D.M. 05/08/2024 per l'affidamento di servizi di progettazione e lavori di costruzione, manutenzione e adeguamento delle infrastrutture stradali e successive modifiche e integrazioni.



FOTOPIANO AREA DI INTERVENTO

C.I. 15090 - SISTEMAZIONE STRADE E MARCIAPIEDI AREA MARGHERA E MALCONTENTA

TAVOLA PERIZIA SUPPLETIVA E DI VARIANTE SETTEMBRE 2025

B5 VIA ANGELO SCARSELLINI

Responsabile Unico di Progetto:
 ing. Giovanni Giunta
f.to digitalmente

Progettista:
 ing. Davide Semenzato
f.to digitalmente

CITA' DI VENEZIA
 Area Lavori Pubblici, Mobilità e Trasporti
 Settore Viabilità di Quartiere e Locale Terraferma, Energia e Impianti
 Servizio Manutenzione e Gestione Viabilità di Quartiere e Locale Terraferma

Direttore: Ing. Simone Agrondi
 Dirigente: Ing. Marco Scattolin
 Responsabile di Servizio: dott. Alberto Cesaro