

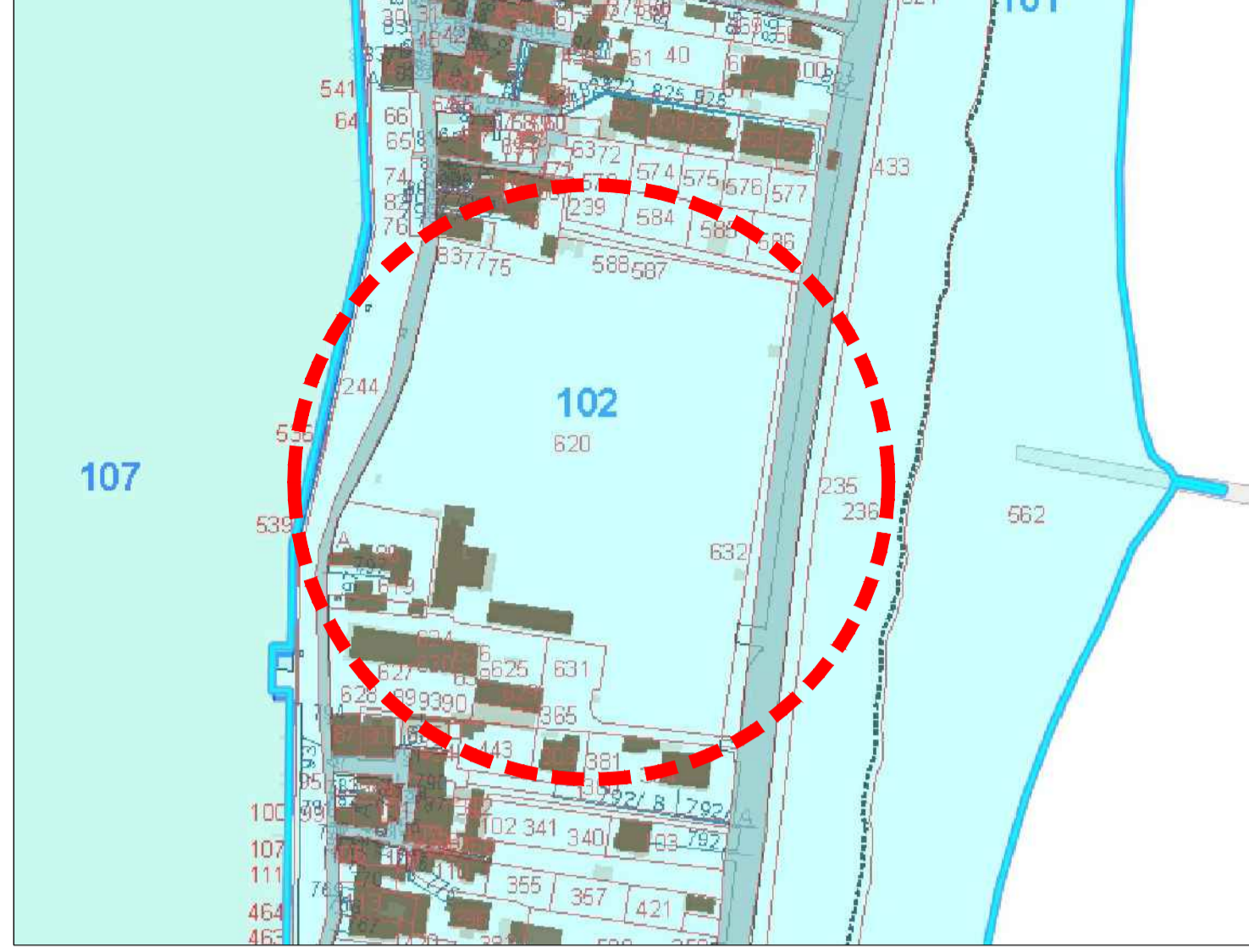
Ortofoto  
Inquadramento generale

scala 1:2.000



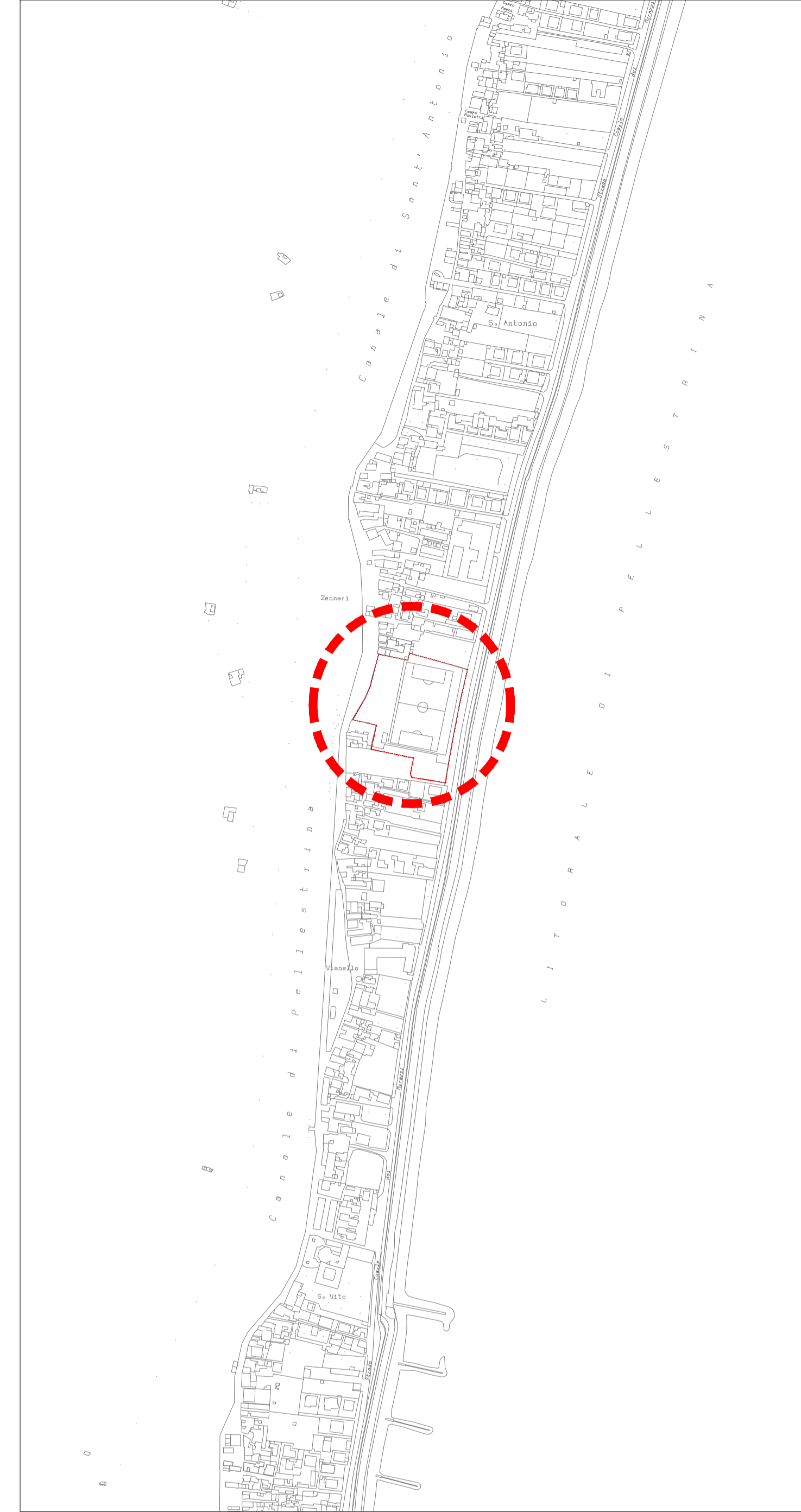
Estratto da SIT  
Catasto al 04/08/2022

scala 1:2.000



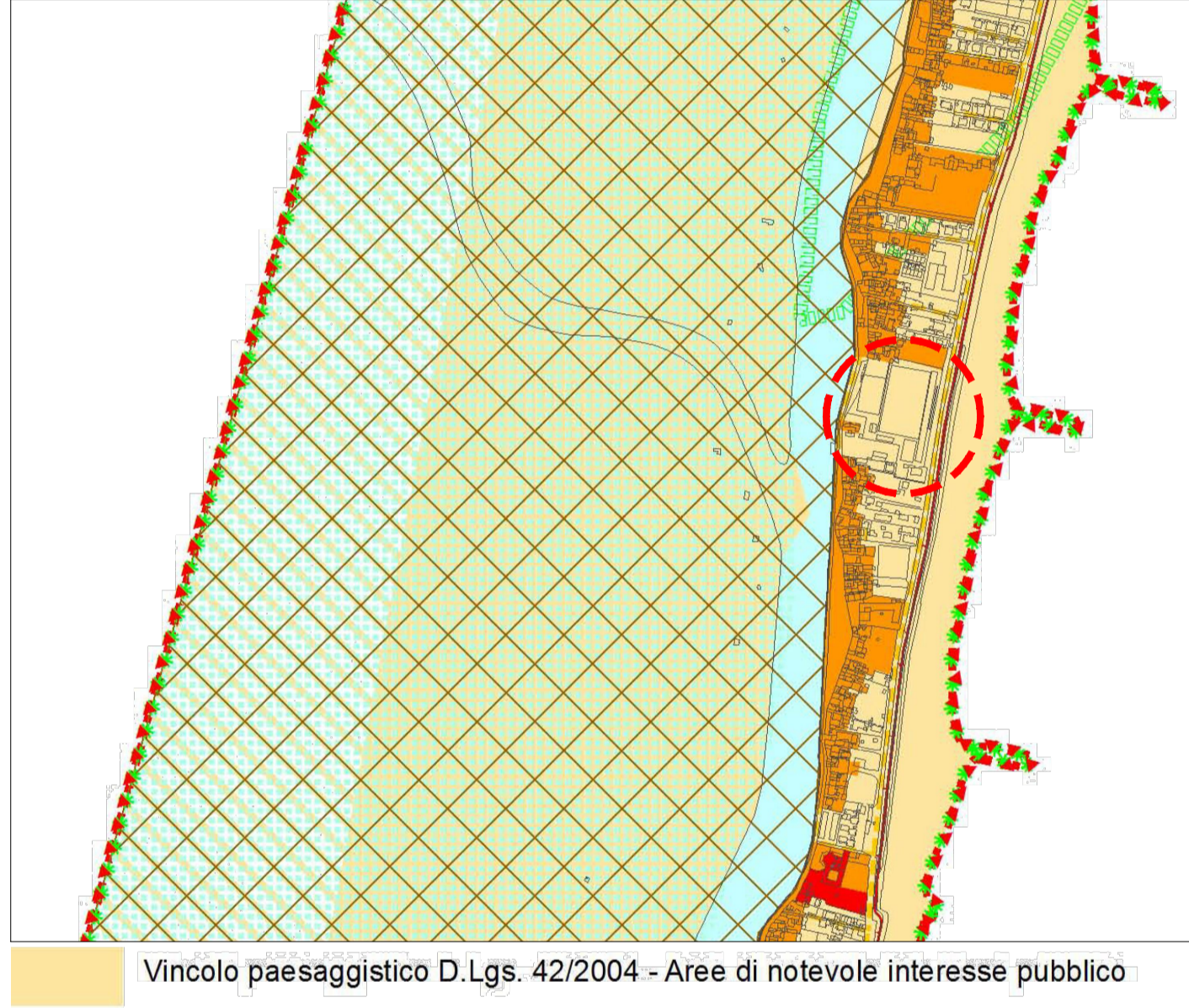
Estratto C.T.R.

scala 1:5.000



P.A.T.  
Carta dei vincoli e della pianificazione territoriale

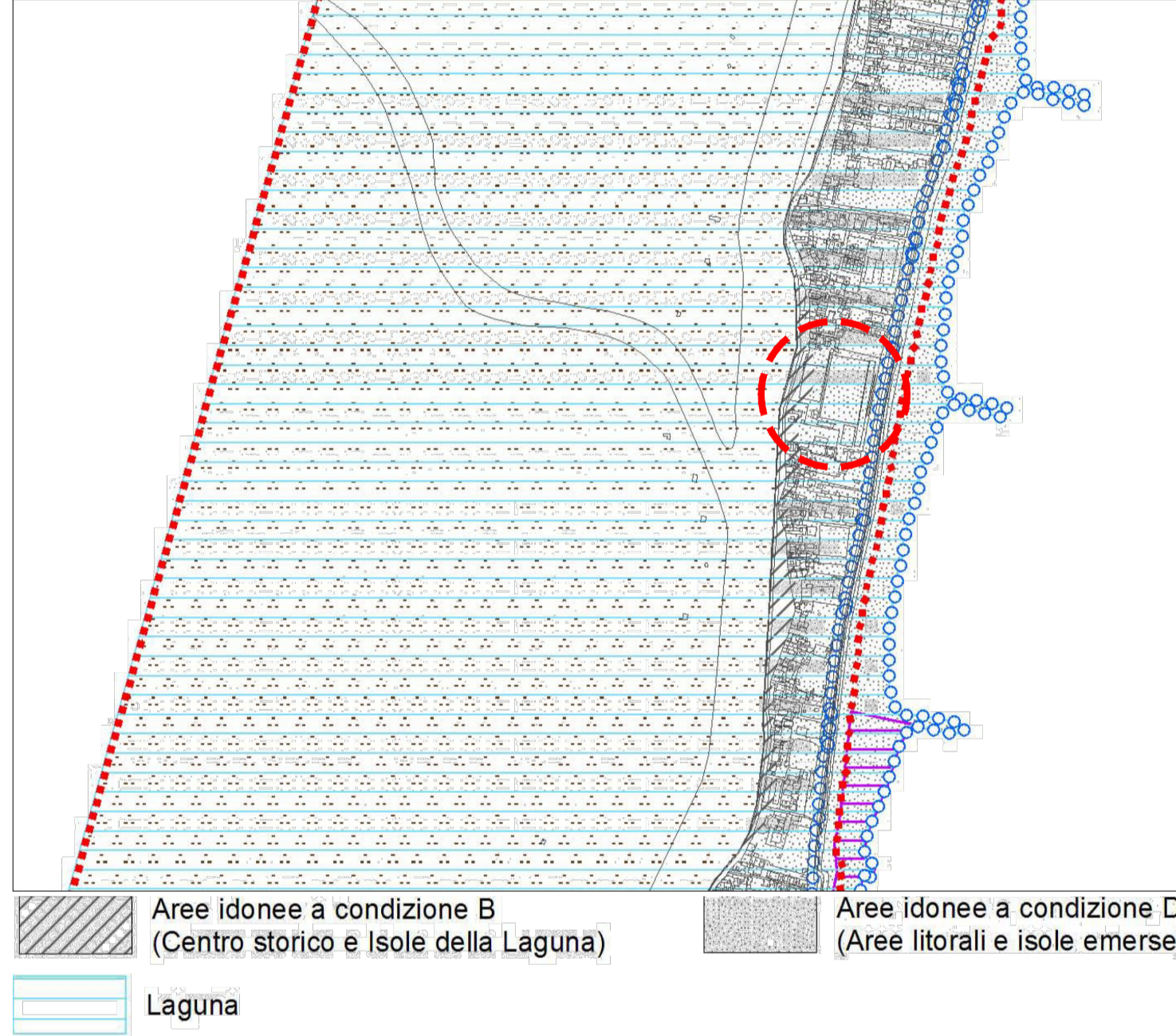
scala 1:10.000



Vincolo paesaggistico D.Lgs. 42/2004 - Aree di notevole interesse pubblico

P.A.T.  
Carta delle fragilità

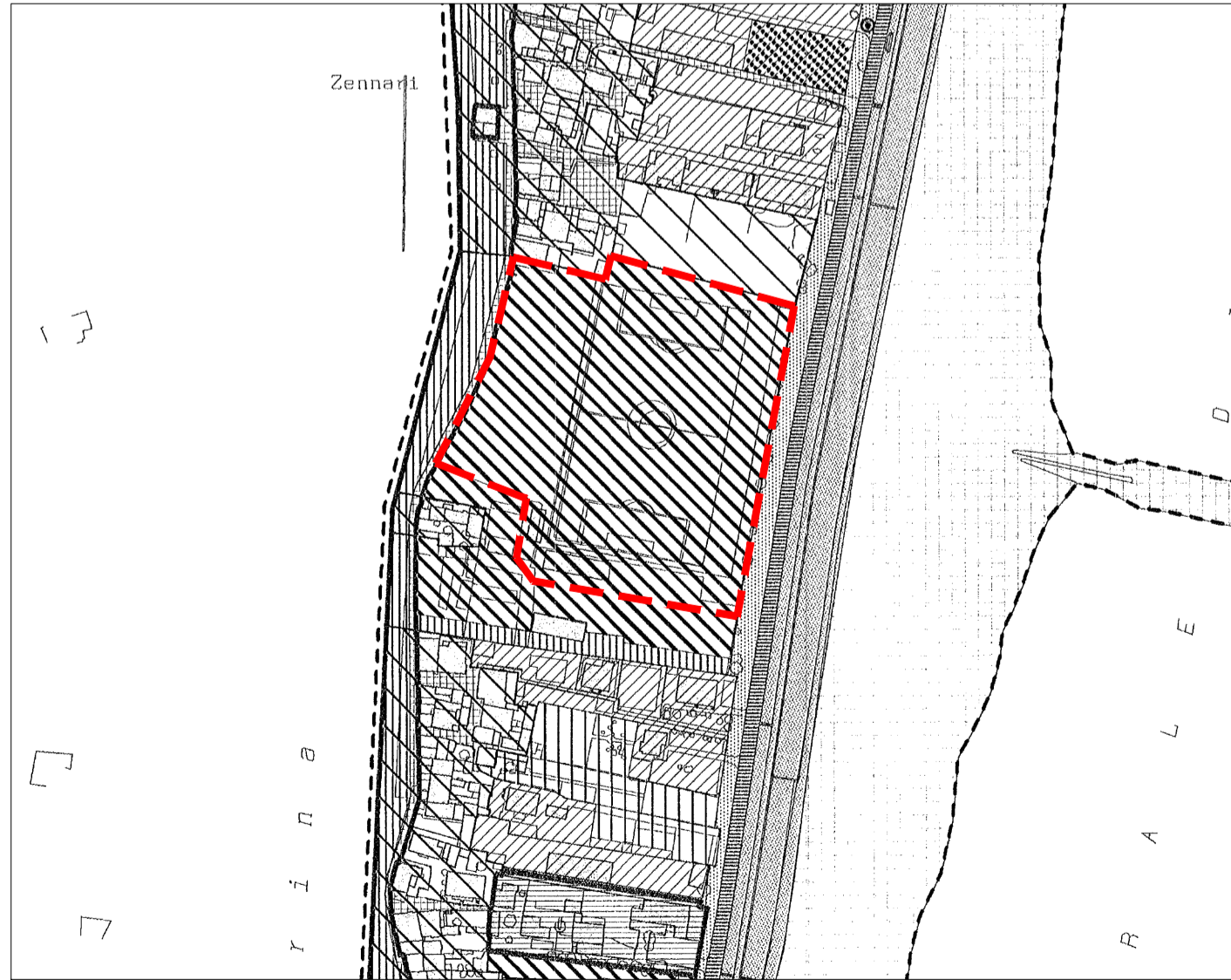
scala 1:10.000



Aree idonee a condizione B (Centro storico e Isole della Laguna)      Aree idonee a condizione D (Aree litorali e isole emerse)  
Laguna

V.P.R.G per l'Isola di Pellestina  
Tavola B1.5

scala 1:2.000



Attrezzature pubbliche principali

V.P.R.G per l'Isola di Pellestina  
Tavola B2.5

scala 1:2.000



ZTO F - Attrezzatura di interesse comune  
S - Sport

NOTA: Tutte le misure orizzontali e verticali, nonché le quote altimetriche, dovranno essere verificate in cantiere dall'Impresa. Eventuali divergenze andranno segnalate alla D.L. prima dell'esecuzione delle opere.



**Area Lavori Pubblici, Mobilità e Trasporti**  
**Settore Edilizia Comunale Venezia Centro Storico ed Isole**  
**Servizio Edilizia 1 Venezia Centro Storico E Isole**

**Oggetto:** C.I. 15532 NUOVA TRIBUNA PRESSO CENTRO SPORTIVO PELLESTRINA

**Fase:** Progetto Esecutivo

**Elaborato:** TAV 01: Inquadramento urbanistico

**Progettista:**  
Ing. Giovanni Voltolina

**RUP:**  
Arch. Sarah Colonna

**Data:** Febbraio 2026

**Scala:** Indicate

**Rev:** 00

**File:** Paesaggistica Marella.dwg