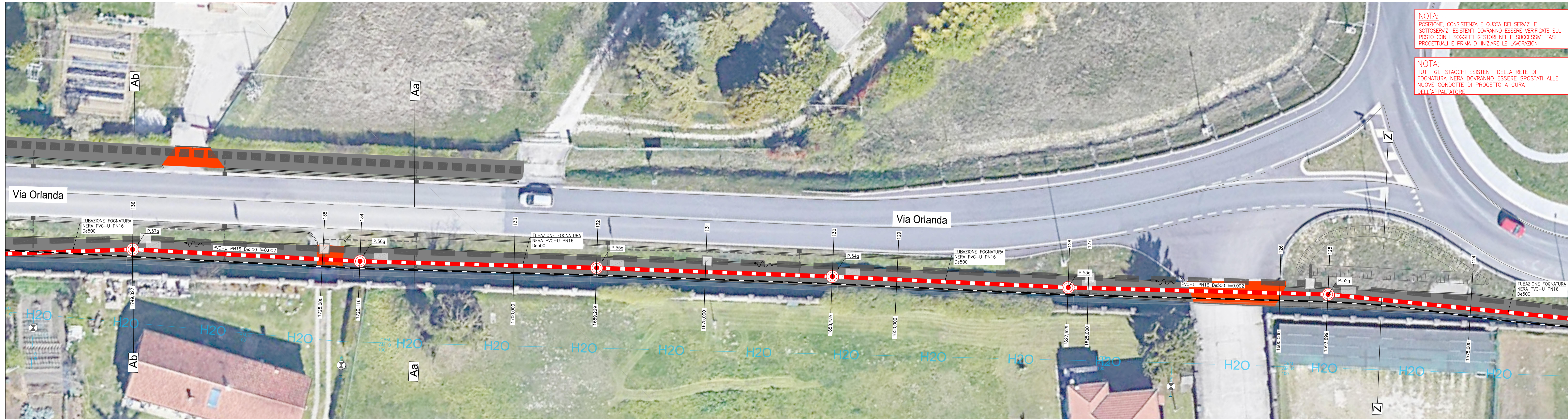


PLANIMETRIA DI PROGETTO SU ORTOFOTO - FINESTRA 2



**NOTA:**  
POSIZIONE, CONSISTENZA E QUOTA DEI SERVIZI E SOTTOSERVIZI ESISTENTI DOVRANNO ESSERE VERIFICATE SUL POSTO CON I SOGGETTI GESTORI NELLE SUCCESSIVE FASI PROGETTUALI E PRIMA DI INIZIARE LE LAVORAZIONI!

**NOTA:**  
TUTTI GLI STACCHI ESISTENTI DELLA RETE DI FOGNATURA NERA DOVRANNO ESSERE SPOSTATI ALLE NUOVE CONDOTTE DI PROGETTO A CURA DELL'APPALTATORE

INQUADRAMENTO GENERALE

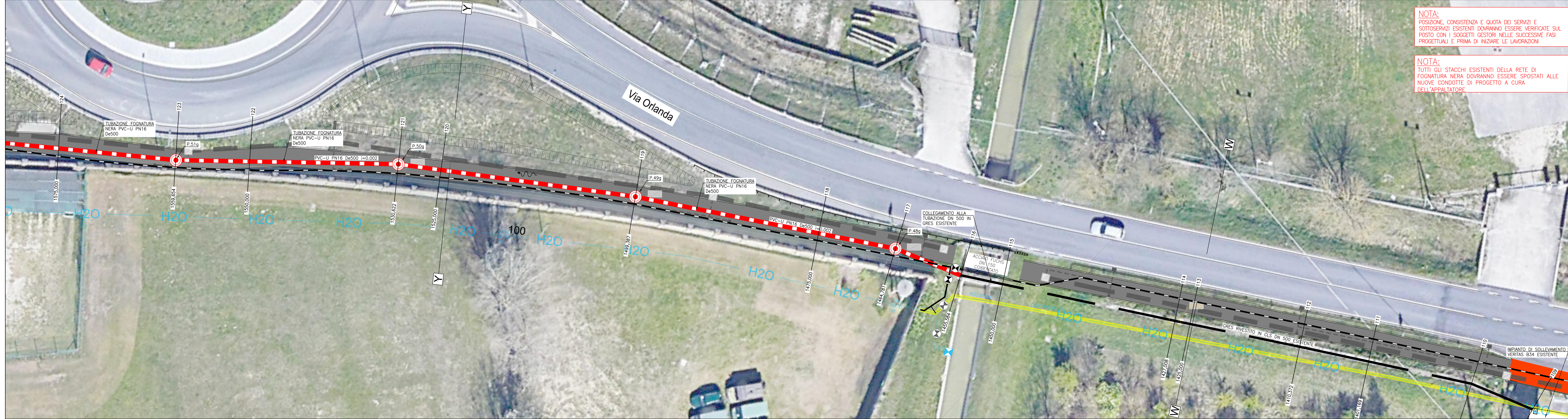


**LEGENDA**

	Aquedotto esistente		Saracinesca acquedotto esistente
	Aquedotto esistente da diametere		Pozzetto FN esistente da mantenere
	Aquedotto di progetto		Saracinesca acquedotto di progetto
	Fognatura nera di progetto		Pozzetto FN di progetto
	Fognatura nera esistente		Pozzetto FN esistente da diametere
	Tubazione acquedotto in acciaio		
	Fognatura nera esistente da mantenere		

SCALA GRAFICA 1:200  
0m 2 4 6 8 10m

PLANIMETRIA DI PROGETTO SU ORTOFOTO - FINESTRA 3



**NOTA:**  
POSIZIONE, CONSISTENZA E QUOTA DEI SERVIZI E SOTTOSERVIZI ESISTENTI DOVRANNO ESSERE VERIFICATE SUL POSTO CON I SOGGETTI GESTORI NELLE SUCCESSIVE FASI PROGETTUALI E PRIMA DI INIZIARE LE LAVORAZIONI!

**NOTA:**  
TUTTI GLI STACCHI ESISTENTI DELLA RETE DI FOGNATURA NERA DOVRANNO ESSERE SPOSTATI ALLE NUOVE CONDOTTE DI PROGETTO A CURA DELL'APPALTATORE



AREA LAVORI PUBBLICI, MOBILITÀ E TRASPORTI  
Settore Pianificazione e Mobilità Sostenibile  
Servizio Nuove Opere Mobilità Sostenibile

VERITAS spa  
Divisione Servizio Integrato e Direzione Ingegneria

**IL DIRETTORE** Ing. Simone Agrondi  
**IL RESPONSABILE LAVORO DEL PROGETTO** Arch. Cons. Alice Maniero  
**IL DIRIGENTE** Ing. Roberto Di Bussolo  
**IL DIRETTORE INGEGNERIA VERITAS** Ing. Giuseppe Boscolo Lisetto

PROGETTO  
PN Metro Plus 21-27 - VE3.2.8.3 a\_2 Intervento di "COLLEGAMENTO CICLABILE DAL CENTRO DI TESSERA A CAMPALTO" (c.l. 14823) CUP F71B20000160005

PROGETTO ESECUTIVO



TITOLO: FOGNATURA NERA PLANIMETRIA DI PROGETTO TAVOLA 2 DI 8  
ELABORATO: 23B

REVISIONE	DATA	OGGETTO	REDATTO	VERIFICATO	APPROVATO	SCALA
Rev. 01	Settembre 2023	Prima emissione				1:200