

CITTÀ METROPOLITANA DI VENEZIA

Settore Viabilità di Quartiere e Locale Terraferma, Energia e Impianti
Servizio Manutenzione e Gestione Viabilità di Quartiere e Locale Terraferma

CITTÀ DI
VENEZIA



MANUTENZIONE VIABILITÀ DI QUARTIERE TERRAFERMA

- PROGETTO ESECUTIVO C.I. 15189 -

COMMITTENTE

CITTÀ DI VENEZIA

Viale Ancona, 59
30172 Mestre (VE)
tel +39 041 274811

RESPONSABILE UNICO DEL PROGETTO

dott. Alberto Cesaro

PROGETTISTI



Studio associato ingegneria dei trasporti

COLLABORATORI



Studio di ingegneria

COLLABORATORI

GIOVANE PROFESSIONISTA



REV	DATA	DESCRIZIONE
00	05.09.2025	

ELABORATO

N.

PLANIMETRIA DI CANTIERE
INTERVENTO
VIA MIRANESE

304

DATA

SCALA

CODICE COMMESSA

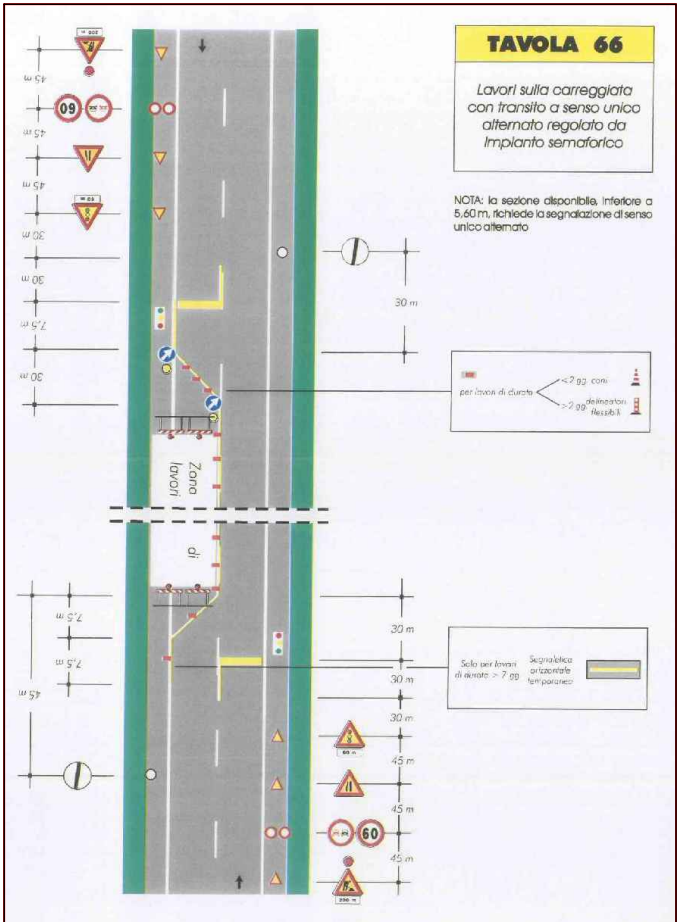
05.09.2025

CVEPS25 533

CODICE ELABORATO

25.533.304.X.SI.PE.00.PSC_PLA3

IL PRESENTE DOCUMENTO NON POTRÀ ESSERE COPIATO, RIPRODOTTO O ALTAMENTE PUBBLICATO, IN TUTTO O IN PARTE. OGNI UTILIZZO NON AUTORIZZATO SARÀ PERSEGUITO A NORMA DI LEGGE.
THIS DOCUMENT MAY NOT BE COPIED, REPRODUCED OR PUBLISHED, EITHER IN PART OR IN ITS ENTIRETY. UNAUTHORIZED USE WILL BE PROSECUTED BY LAW.



LEGENDA			
	AREA DI INTERVENTO		LAMPADA DI ILLUMINAZIONE
	CASSETTA EMERGENZA		RECINZIONE CON PANNELLI AD ALTA VISIBILITA'
	ESTINTORE (tale posizione potrà essere modificata relativamente allo svolgimento delle lavorazioni)		NEW JERSEY IN PLASTICA ZAVORRATO
			CARTELLONISTICA DI SICUREZZA E CARTELLO DI CANTIERE
			GARANTIRE SEMPRE L'ACCESSO E L'USCITA DEI RESIDENTI E CLIENTI DELLE ATTIVITA' PRESENTI NELLE AREE INTERDETTE DURANTE L'ATTIVITA' DI CANTIERE
			FASE 1
			FASE 2
			FASE 3

COMMITTENTE

CITTÀ DI VENEZIA

CITTÀ DI VENEZIA
Viale Ancona 63
30174 Mestre, Venezia (VE)

PROGETTO E LUOGO

PROGETTO ESECUTIVO
C.I. 15189
MANUTENZIONE
VIABILITA' DI
QUARTIERE TERRA
FERMA NELLA CITTÀ
METROPOLITANA DI
VENEZIA

OGGETTO

RIQUALIFICAZIONE
MARCIAPIEDE
VIA MIRANESE
DA N. 424 A N. 452
CHIRIGNAGO-ZELARINO

PLANIMETRIA DI CANTIERE

DATA
08/08/2025

PROGETTISTI