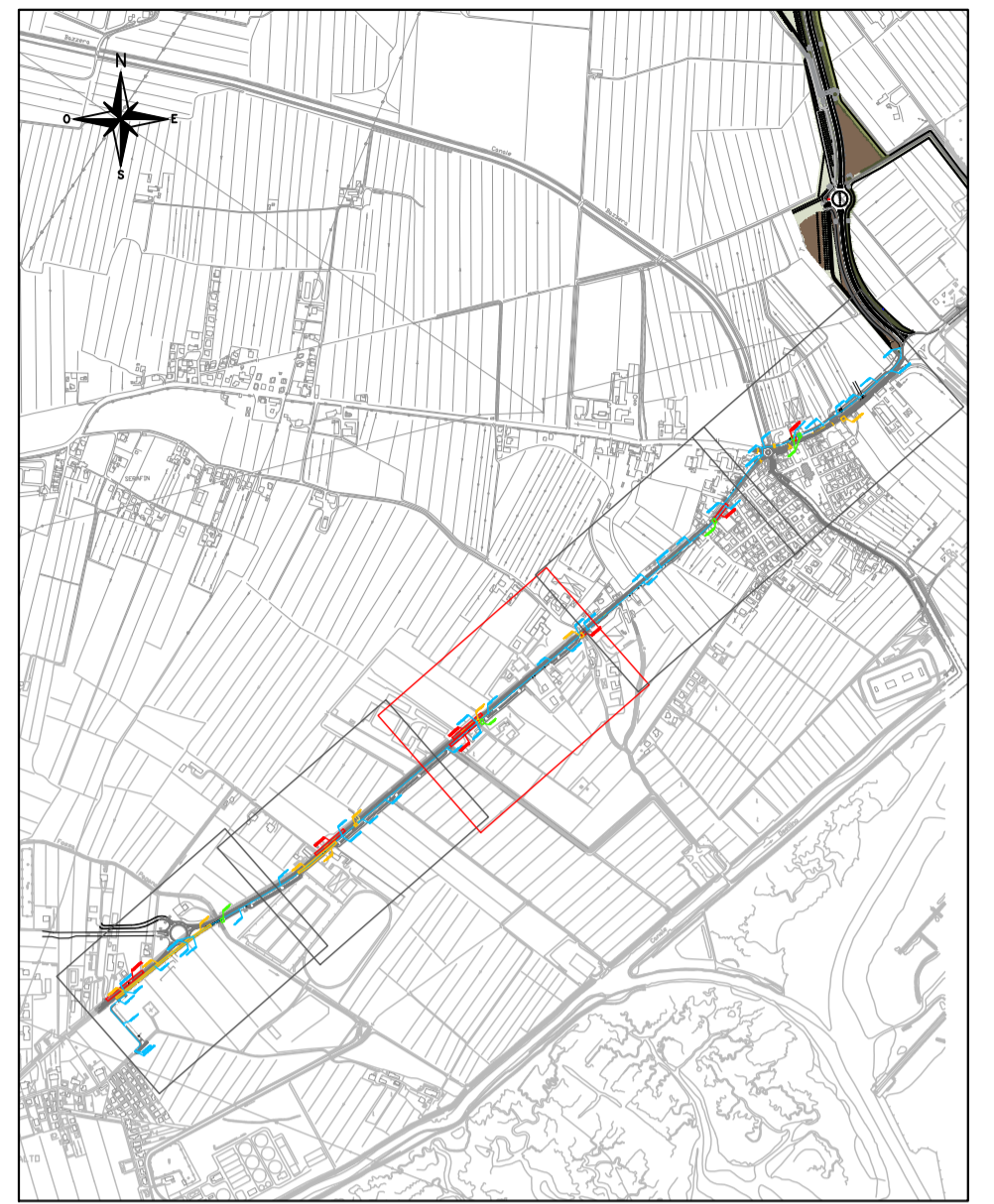




**INQUADRAMENTO GENERALE**



SCALA GRAFICA 1:500  
0m 5 10 15 20 25m

- LEGENDA**
- NUOVA FIBRA OTTICA A SERVIZIO DEL COMUNE**
- CAVODOTTO PER FIBRA OTTICA IN TUBO DN 63 IN PE
  - POZZETTI ROMPIRITRATA DIM. 48x48
  - POZZETTI PER TELECOMUNICAZIONI DIM. INTERNE 70x90
- INTERFERENZE**
- INTERFERENZE CON LINEE DI ENEL
  - INTERFERENZE CON LINEE DI GAS
  - INTERFERENZE CON LINEE DI FIBRA OTTICA
- SOTTOSERVIZI ESISTENTI:**
- VERITAS S.p.a.**
- LINEA ACQUEDOTTO ESISTENTE
  - SARACINESCA ACQUEDOTTO ESISTENTE
  - LINEA FOGNATURA ESISTENTE
  - SARACINESCA FOGNATURA ESISTENTE
- ENEL S.p.a.**
- LINEA AEREA MEDIA TENSIONE ESISTENTE
  - LINEA INTERRATA MEDIA TENSIONE ESISTENTE
  - LINEA AEREA BASSA TENSIONE ESISTENTE
  - LINEA INTERRATA BASSA TENSIONE ESISTENTE
- RETI DI TELECOMUNICAZIONI**
- LINEE DI TELECOMUNICAZIONI IN FIBRA OTTICA ESISTENTI
- ITALGAS RETI S.p.A.**
- LINEE DI GAS ESISTENTE
- IMPIANTO ILLUMINAZIONE PUBBLICA**
- LINEA DI ILLUMINAZIONE PUBBLICA ESISTENTE

LA POSIZIONE E LA CONSISTENZA DEGLI IMPIANTI E' INDICATIVA E DOVRA' ESSERE VERIFICATA SUL POSTO CON LE SOCIETA' CHE GESTISCONO I SERVIZI



AREA LAVORI PUBBLICI, MOBILITÀ E TRASPORTI  
Settore Pianificazione e Mobilità Sostenibile  
Servizio Nuove Opere Mobilità Sostenibile

IL DIRETTORE **Ing. Simone Agrondi**      IL DIRIGENTE **Ing. Roberto Di Bussolo**

IL RESPONSABILE LAVORI DEL PROGETTO **Arch. Cons. Alice Maniero**

PROGETTO: **PN Metro Plus 21-27 - VE3.2.8.3.a\_2 Intervento di "COLLEGAMENTO CICLABILE DAL CENTRO DI TESSERA A CAMPALTO" (c.i. 14823) CUP F71B20000165005**

FASE: **PROGETTO ESECUTIVO**



TITOLO: **PROGETTO GENERALE PLANIMETRIA SOTTOSERVIZI RISOLUZIONE DELLE INTERFERENZE TAVOLA 3 DI 5**

NUMERO: **19C**

REVISIONE	DATA	OGGETTO	REGISTRO	VERIFICATO	APPROVATO	SCALA
PR/01	03/09/2025	Primo incarico				1:500