

Un albero per ogni bambino



2017

INDICE



I BOSCHI DI MESTRE



LA FESTA UN ALBERO PER OGNI BAMBINO



L'ALBERO E LE SUE PARTI



L'ETA' DELL'ALBERO



PRINCIPALI ALBERI DEL BOSCO DI PIANURA



PRINCIPALI ARBUSTI DEL BOSCO DI PIANURA



LA MAPPA DOVE SI TROVA IL TUO ALBERO



LE SCUOLE CHE CON TE HANNO PIANTATO IL BOSCO



LA CANZONE "UN BOSCO A MESTRE"



I BENEFICI DEL BOSCO



GLI ANIMALI DEL BOSCO



COME VISITARE UN BOSCO

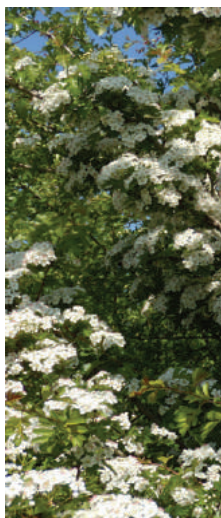


PRENDERSI CURA DI UN BOSCO



I BOSCHI DI MESTRE

A MESTRE STA NASCENDO UN BOSCO DOVE POTRAI FARE BELLE PASSEGGIATE E CORSE IN BICICLETTA. DOVE POTRAI INCONTRARE DIVERSI ANIMALI E RESPIRARE ARIA PULITA.



UN ALBERO PER OGNI BAMBINO

LA FESTA “UN ALBERO PER OGNI BAMBINO”

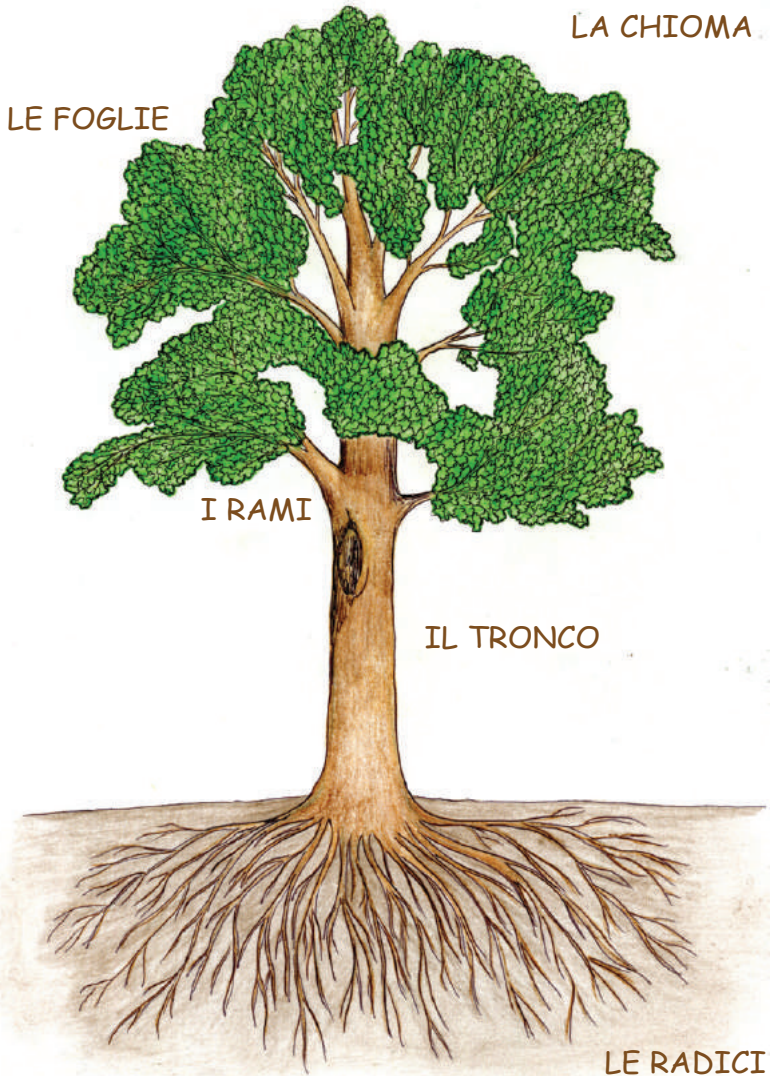
CON LA FESTA UN ALBERO PER OGNI BAMBINO, OGNI ANNO VENGONO CHIAMATI TUTTI I BAMBINI E TUTTE LE BAMBINE CHE INIZIANO IL LORO PERCORSO SCOLASTICO NELLE VARIE SCUOLE ELEMENTARI DEL COMUNE E PER OGNI CLASSE VIENE SIMBOLICAMENTE PIANTATO UN ALBERO ALL'INTERNO DEL BOSCO DI MESTRE.

GLI ALBERI CHE VENGONO PIANTATI SONO MOLTO PICCOLI, NON PIU' ALTI DEI BAMBINI. IN QUESTO MODO, ALBERI E BAMBINI CRESCERANNO INSIEME. L'EVENTO VIENE ORGANIZZATO DALL' ASSOCIAZIONE PER IL BOSCO DI MESTRE IN COLLABORAZIONE CON IL COMUNE DI VENEZIA, ISTITUZIONE BOSCO E GRANDI PARCHI E ITINERARI EDUCATIVI.



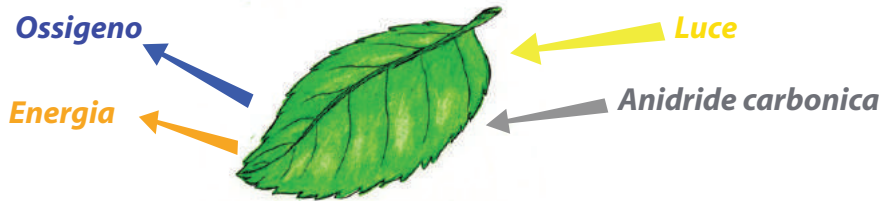
L'ALBERO E LE SUE PARTI

L'ALBERO E' FORMATO DA DIVERSE PARTI: LE RADICI, IL TRONCO, I RAMI, LA CHIOMA CHE SOSTIENE LE FOGLIE, I FRUTTI E I FIORI.



LA CHIOMA E' COMPOSTA DALLE FOGLIE DELL'ALBERO, ESSA FUNZIONA COME RACCOGLITORE DI ENERGIA SOLARE CHE SERVE ALL'ALBERO PER PRODURRE SOSTANZA ORGANICA A PARTIRE DA ACQUA E SEMPLICI ELEMENTI CHIMICI.

OGNI TIPO DI ALBERO HA FORME DIVERSE DI FOGLIE E FIORI. LE **FOGLIE** SONO SPECIALIZZATE NELL' ASSORBIRE CARBONIO E LA LUCE DEL SOLE, CON IL PROCESSO DELLA "FOTOSINTESI", PRODUCONO OSSIGENO PER FARCI RESPIRARE, ZUCCHERI PER NUTRIRE L'ALBERO E REGOLANO LA TEMPERATURA DELLA CHIOMA TRAMITE TRASPIRAZIONE.



I **FIORI** COME LE FOGLIE, HANNO UNA GRANDE VARIETA' DI FORME E DIMENSIONI. LA LORO FUNZIONE PRINCIPALE E' DI CONSENTIRE L'IMPOLLINAZIONE E QUINDI LA FORMAZIONE DEL SEME ALL'INTERNO DEL FRUTTO. QUANDO IL SEME CADE A TERRA E TROVA IL TERRENO GIUSTO, PUO' TRASFORMARSI IN UNA NUOVA PIANTA.



IL **TRONCO** E I **RAMI** SOSTENGONO LA CHIOMA, IN MODO CHE LE FOGLIE SI TROVINO NELLA POSIZIONE PIU' FAVOREVOLE POSSIBILE ALLA RICEZIONE DELL'ENERGIA SOLARE. INOLTRE, IL TRONCO HA LA FUNZIONE DI TRASPORTARE LE SOSTANZE NUTRITIVE PER L'ALBERO DALLE RADICI ALLA CHIOMA. LE **RADICI** ANCORANO L'ALBERO AL TERRENO, ASSORBONO L'ACQUA DALLE RADICI E GLI ELEMENTI NUTRITIVI (SALI MINERALI) NECESSARI ALLE FOGLIE PER PRODURRE SOSTANZA ORGANICA.

L'ETA' DELL'ALBERO

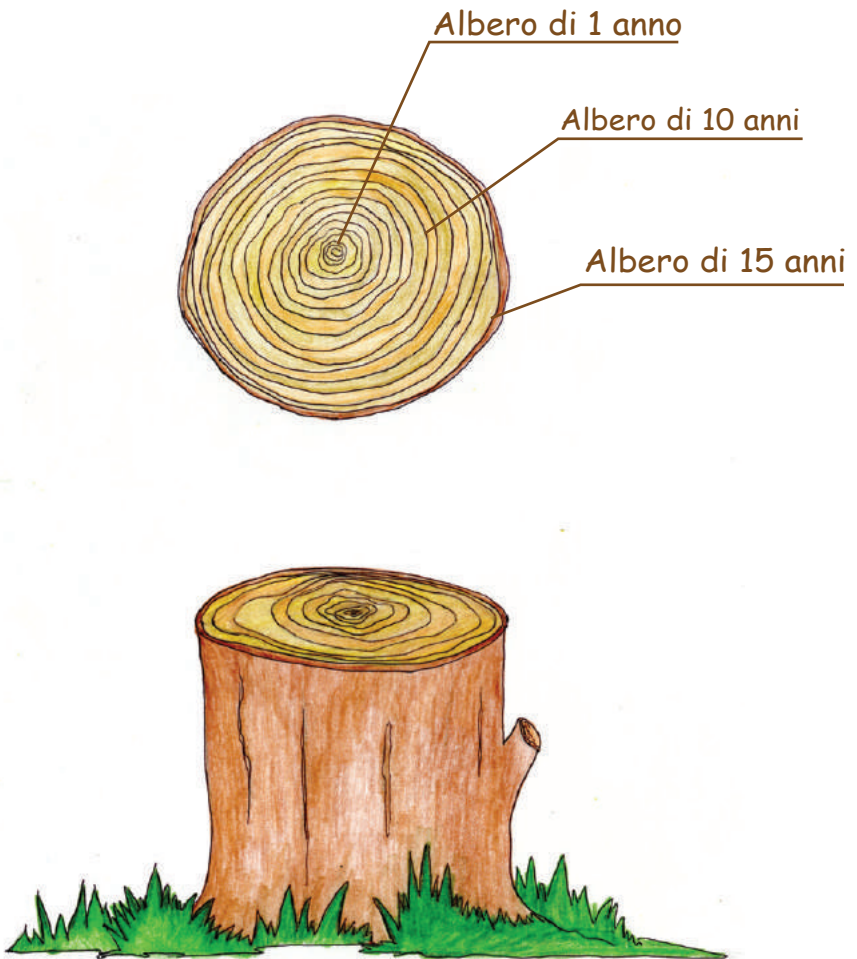
L'ALBERO CRESCE IN ALTEZZA E LARGHEZZA. OGNI ANNO, INFATTI, PRODUCE UN NUOVO STRATO DI LEGNO E FORMA NEL TRONCO UN NUOVO ANELLO DI CRESCITA.

L'ANELLO ESTERNO E' IL PIU' GIOVANE.

CONTANDO TUTTI GLI ANELLI SI PUO' CONOSCERE L'ETA' DEGLI ALBERI.

GLI ANELLI DI CRESCITA NON SONO TUTTI UGUALI.

GUARDANDO LA LARGHEZZA DEGLI ANELLI, SCOPRIAMO COME E' CRESCIUTA LA PIANTA: QUANDO STA BENE CREA DEGLI ANELLI PIU' GRANDI.



PRINCIPALI ALBERI DEL BOSCO DI PIANURA

GLI ALBERI, COME ABBIAMO VISTO PRECEDENTEMENTE, SONO PIANTE LEGNOSE COMPOSTE DA UN TRONCO E DA RAMI, CHE RAGGIUNGONO NELLA FASE MATURA UN'ALTEZZA DI ALMENO 6 METRI. I PRINCIPALI ALBERI CHE CARATTERIZZANO I BOSCHI DELLA NOSTRA PIANURA SONO LA FARNIA E IL CARPINO BIANCO. INOLTRE ABBIAMO, IN MINORE QUANTITA': IL FRASSINO OSSIFILLO, L'OLMO, L'ACERO CAMPESTRE E IL TIGLIO SELVATICO. OGNI ALBERO HA UNA SUA FORMA, DEFINITA IN MODO TECNICO "PORTAMENTO". DI SEGUITO UNO SCHEMA CI FARA' VEDERE PER OGNI ALBERO LA FORMA DEL SUO TRONCO E ALCUNI ESEMPI DI FOGLIE.

LA STRUTTURA DELL'ALBERO



QUERCIA



CARPINO



ACERO



OLMO



FRASSINO



TIGLIO

LE FORME DELLE FOGLIE



QUERCIA



CARPINO



ACERO



OLMO



FRASSINO



TIGLIO

PRINCIPALI ARBUSTI DEL BOSCO DI PIANURA

GLI **ARBUSTI** A DIFFERENZA DEGLI ALBERI SONO PIANTE LEGNOSE IN CUI I RAMI SONO INSERITI NEL FUSTO FINO ALLA BASE, LA LORO ALTEZZA NON SUPERA I 6 METRI.

I PRINCIPALI ARBUSTI CHE CARATTERIZZANO I BOSCHI DELLA PIANURA SONO: IL BIANCOSPINO, IL LIGUSTRELLO, IL PALLON DI MAGGIO E IL SAMBUCO. OGNI ARBUSTO, COME L'ALBERO, HA UNA SUA FORMA. DI SEGUITO UNO SCHEMA ILLUSTRRA ALCUNI DEI PRINCIPALI ARBUSTI. MA ATTENZIONE: E' BENE CHE NON RACCOGLIAMO I FRUTTI PERCHE' POTREBBERO ESSERE VELENOSI.

LA STRUTTURA DEGLI ARBUSTI



SAMBUCO



BIANCOSPINO



LIGUSTRO

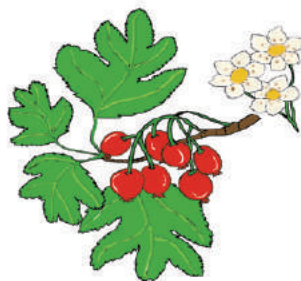


PALLON DI
MAGGIO

LE FORME DELLE FOGLIE E DEI FRUTTI



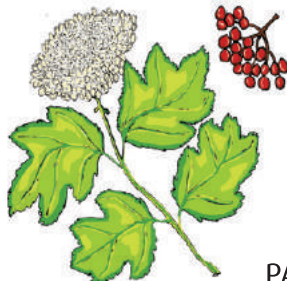
SAMBUCO



BIANCOSPINO

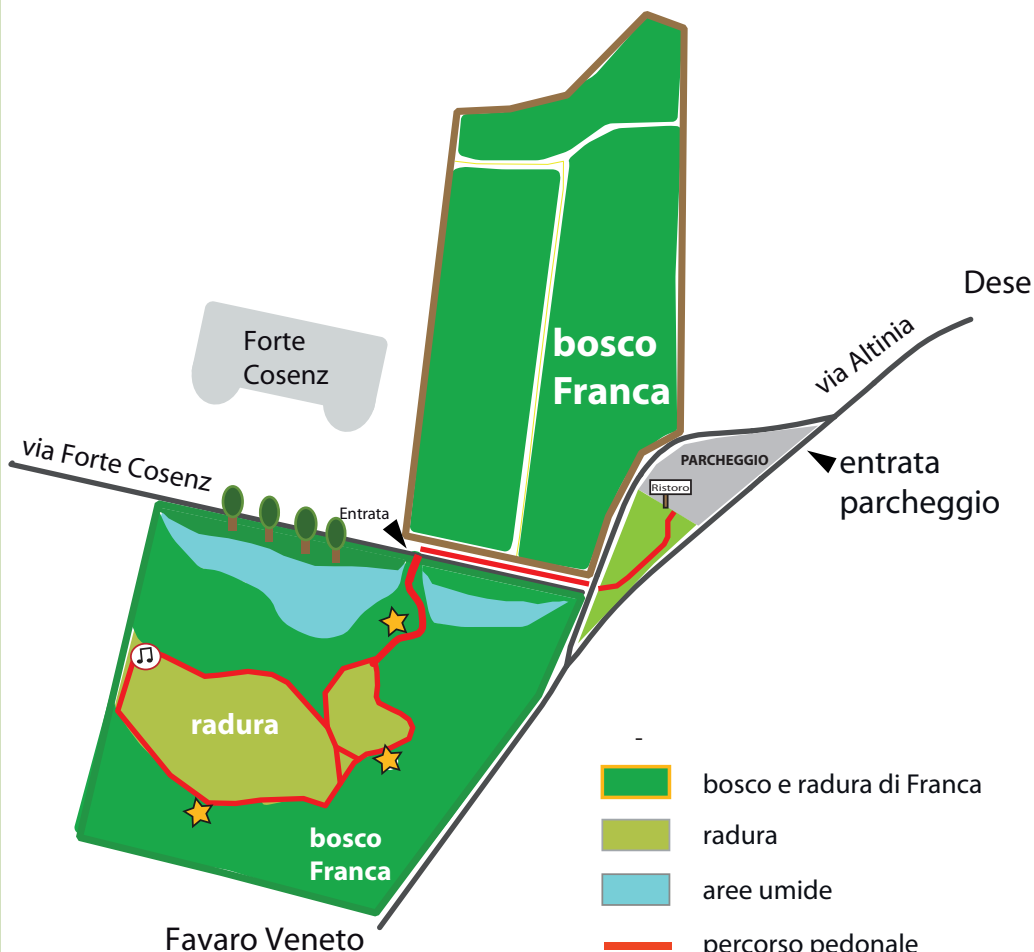


LIGUSTRO



PALLON DI
MAGGIO

LA MAPPA DOVE PIANTEREMO GLI ALBERI



-  bosco e radura di Franca
-  radura
-  aree umide
-  percorso pedonale
-  percorso pedonale di collegamento
-  nuovi alberi
-  spettacoli
-  momento musicale
-  entrata



UN ALBERO PER OGNI BAMBINO



LE SCUOLE CHE HANNO PIANTATO CON TE IL BOSCO:

SCUOLA PRIMARIA BASEGGIO 1A
SCUOLA PRIMARIA BATTISTI 1A
SCUOLA PRIMARIA BATTISTI 1B
SCUOLA PRIMARIA BATTISTI 1C
SCUOLA PRIMARIA BATTISTI 1D
SCUOLA PRIMARIA COLOMBO 1A
SCUOLA PRIMARIA COLOMBO 1B
SCUOLA PRIMARIA COLOMBO 1C
SCUOLA PRIMARIA CABURLOTTO A
SCUOLA PRIMARIA CAVANIS 1
SCUOLA PRIMARIA DA VINCI 1A
SCUOLA PRIMARIA DA VINCI 1B
SCUOLA PRIMARIA FARINA 1A
SCUOLA PRIMARIA FUSINATO 1A
SCUOLA PRIMARIA GRIMANI 1A
SCUOLA PRIMARIA GRIMANI 1C

SCUOLA PRIMARIA GRIMANI 1D
SCUOLA PRIMARIA LEOPARDI 1A
SCUOLA PRIMARIA LEOPARDI 1B
SCUOLA PRIMARIA MANZONI 1A
SCUOLA PRIMARIA MAMELI 1A
SCUOLA PRIMARIA MAMELI 1C
SCUOLA PRIMARIA MONTALCINI 1A
SCUOLA PRIMARIA PAROLARI 1A
SCUOLA PRIMARIA PAROLARI 1B
SCUOLA PRIMARIA QUERINI 1A
SCUOLA PRIMARIA QUERINI 1C
SCUOLA PRIMARIA RADICE 1A
SCUOLA PRIMARIA RADICE 1B
SCUOLA PRIMARIA VIRGILIO 1 A
SCUOLA PRIMARIA VIRGILIO 1 B



LA CANZONE "UN BOSCO A MESTRE"

NON E' POI TANTO MALE
LA PRIMA ELEMENTARE
COMINCIA PROPRIO BENE
FACCIAMO UN BOSCO INSIEME
UN BOSCO E' UN GRAN TESORO
E LO CANTIAMO IN CORO
APRITE LE FINESTRE
C'E'UN BO ...
C'E'UN BO ...
C'E'UN BOSCO PROPRIO A MESTRE!!!

ADESSO SIAMO TANTI
E TUTTI QUI DAVANTI
E COME SONO BELLI
QUEI PICCOLI ALBERELLI
UN BOSCO CI RISTORA
E LO CANTIAMO ANCORA
LASCiate LE MINESTRE
C'E'UN BO ...
C'E'UN BO ...
C'E'UN BOSCO PROPRIO A MESTRE!!!

AVRA' TANTI COLORI
E FOGLIE E RAMI E FIORI
VERREMO QUI A GIOCARE
A CORRERE E A SALTARE
UN BOSCO CI DIVERTE

CANTIAMO A BRACCIA APERTE
C'E'UN BO ...
C'E'UN BO ...
C'E'UN BOSCO PROPRIO A MESTRE!!!

UN BOSCO E' UN GRAN PORTENTO
E' MEGLIO DEL CEMENTO
FA COSE ASSAI PIU' BUONE
DELLA TELEVISIONE
FA ESSERE FELICI
E ANCHE UN PO' OIU' AMICI
NOI CI FAREMO FESTE
C'E'UN BO ...
C'E'UN BO ...
C'E'UN BOSCO PROPRIO A MESTRE!!!

UN BOSCO NON HA FRETTA
NON HA LA VALIGETTA
UN BOSCO E' SEMPRE VIVO
E NON E' MAI CATTIVO
C'E' SEMPRE DA GUARDARE
C'E' SEMPRE DA IMPERARE
PERSINO IL LUNEDI'
C'E'UN BO ...
C'E'UN BO ...
C'E'UN BOSCO PROPRIO QUI'!!!



.... MOMENTI DELLA FESTA



UN ALBERO PER OGNI BAMBINO

GLI ANIMALI DEL BOSCO



OGGI NEL BOSCO GLI ANIMALI SONO ANCORA POCHI,
MA CON IL PASSARE DEGLI ANNI GLI ALBERI
CRESCERANNO E NUOVI ANIMALI VERRANNO A VIVERCI.



I BENEFICI DEL BOSCO

MIGLIORAMENTO DELLA QUALITA' DELL'ARIA

GLI ALBERI ATTRAVERSO LA FOTOSINTESI DEPURERANNO L'ARIA INQUINATA

DEPURAZIONE DELLE ACQUE

ALL'INTERNO DEL BOSCO SARANNO CREATE ANCHE DELLE ZONE UMIDE PER DEPURARE LE ACQUE DEI FIUMI PRIMA CHE ARRIVINO IN LAGUNA

RIDUZIONE INQUINAMENTO ACUSTICO

GLI ALBERI DEL BOSCO RIUSCIRANNO A RIDURRE IL RUMORE DELLE TANTE STRADE CHE PASSANO PER MESTRE

TUTELA DELLA BIODIVERSITA' LOCALE

IL BOSCO AUMENTERA' IL NUMERO DI ANIMALI E PIANTE

EDUCAZIONE AMBIENTALE

NEL BOSCO SI POTRANNO IMPARARE TANTE COSE, SI POTRA' OSSERVARE E STUDIARE LA NATURA PER CREARE NEI CITTADINI UN ATTEGGIAMENTO PIU' RISPETTOSO NEI CONFRONTI DELL'AMBIENTE

OPPORTUNITA' DI SVAGO

NEL TEMPO LIBERO POTRAI FARE PASSEGGIATE NEL BOSCO CON I TUOI AMICI E LA TUA FAMIGLIA

COME VISITARE UN BOSCO

QUANDO VAI A VISITARE UN BOSCO E' OPPORTUNO CHE PORTI CON TE: SCARPE COMODE, UN QUADERNO PER PRENDERE GLI APPUNTI E DISEGNARE QUELLO CHE INCONTRI MENTRE CAMMINI, UNO ZAINO PER PORTARTI UN OMBRELLO IN CASO DI PIOGGIA, UN PANINO E DELL'ACQUA.

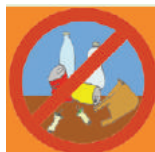
RICORDA LA MACCHINA FOTOGRAFICA PER FOTOGRAFARE GLI ALBERI E I FIORI PIU' BELLI E UN BINOCOLO PER VEDERE LE COSE LONTANE. DURANTE LA VISITA SEGUI SEMPRE I PERCORSI.



COME PRENDERSI CURA DEL BOSCO



! NON RACCOGLIERE I FIORI O LE PICCOLE PIANTE, COSI' ANCHE GLI ALTRI BAMBINI POTRANNO GODERE DELLA LORO PRESENZA!



! NON ABBANDONARE NEL BOSCO I RIFIUTI, MA GETTALI NEGLI APPOSITI CESTINI OPPURE PORTALI A CASA.



! RICORDA A MAMMA E PAPA' DI SPEGNERE SEMPRE L'AUTO QUANDO SI E' VICINO AD UN BOSCO PER NON INQUINARE L'ARIA E DI NON PARCHEGGIARE SOPRA L'ERBA SECCA, IL CALORE POTREBBE CREARE UN INCENDIO!



! NON ACCENDERE FUOCHI. SE VEDI UN INCENDIO NEL BOSCO TELEFONA SUBITO AL **1515**: SALVERAI COSI' MOLTI ALBERI E ANIMALI!



! NON FARE RUMORI INUTILI. PER NON SPAVENTARE GLI ANIMALI DEL BOSCO DEVI FARE SILENZIO!



! NON DANNEGGIARE I NIDI E LE TANE DEGLI ANIMALI, ALTRIMENTI NON NASCERANNO I CUCCIOLI!



Servizi di Progettazione Educativa
Itinerari Educativi



ISTITUZIONE BOSCO E GRANDI PARCHI
Viale Garibaldi, 44/a
30173 - Mestre Venezia
Tel. 041/5352224 Fax 041/5352209
www.comune.venezia.it/boscograndiparchi
bosco.grandiparchi@comune.venezia.it