

CITTA' DI
VENEZIA



MUNICIPALITA' VENEZIA-MURANO-BURANO

SCUOLA DELL'INFANZIA


SAN FRANCESCO

ANNO 2016-2017

VALUTAZIONE COMPLESSIVA

Municipalità Venezia-Murano-Burano

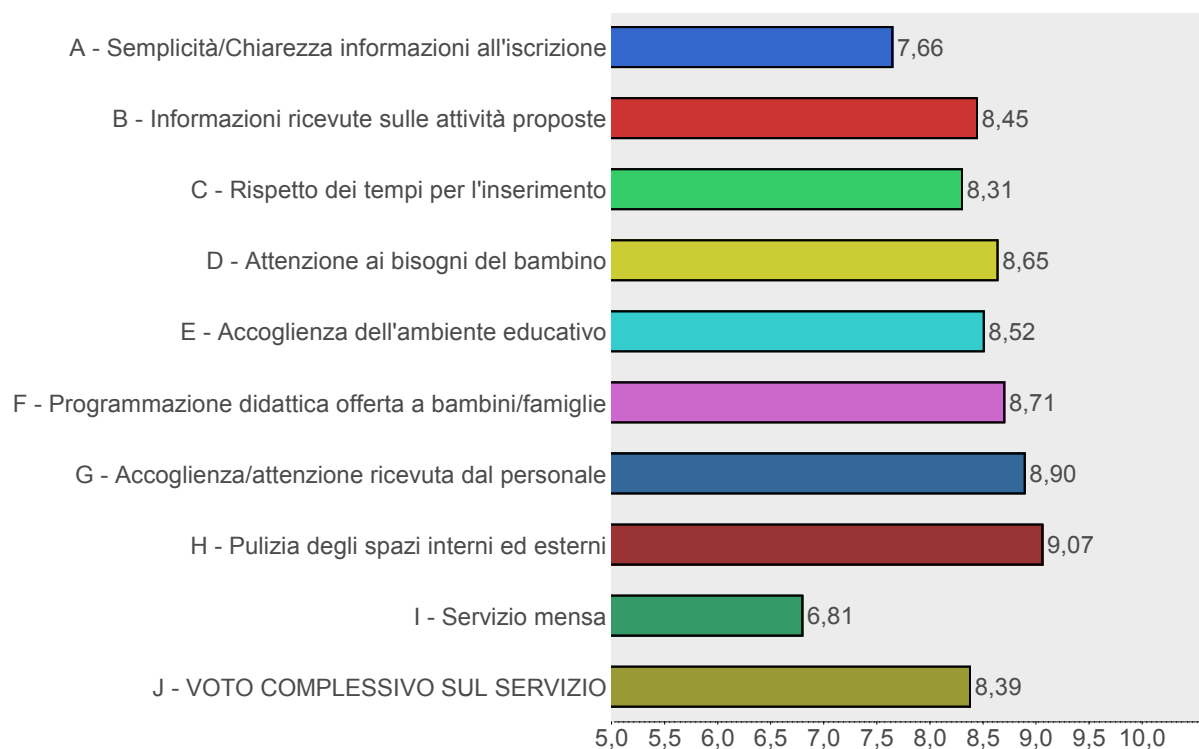
SAN FRANCESCO

| | | |
|---------------|---|-------------|
| Plesso |  | Questionari |
| SAN FRANCESCO | | 31 |

Voto Medio Complessivo (domanda A-I) 8,34

Voto Medio Complessivo (domanda J) 8,39

Voto Medio Complessivo



INDAGINE SODDISFAZIONE PRESSO SCUOLE DELL'INFANZIA
Anno 2017

Punti di forza (Voto medio ≥ 8)

| Domanda | Voto |
|---|-------------|
| H - Pulizia degli spazi interni ed esterni | 9,07 |
| G - Accoglienza ed attenzione ricevuta dal personale della scuola | 8,90 |
| F - Programmazione educativa didattica offerta dalla scuola dell'infanzia a bambini e famiglie | 8,71 |
| D - Attenzione da parte dell'insegnante ai bisogni del bambino | 8,65 |
| E - Accoglienza dell'ambiente educativo (spazi, arredi e materiali) | 8,52 |
| B - Informazioni ricevute dalle insegnanti sulle attività proposte (riunioni, lavagna, fotografie, esposizione lavori...) | 8,45 |
| C - Rispetto dei tempi per l'inserimento, come previsto dal regolamento (n.2 settimane) | 8,31 |

Soglia di attenzione (Voto medio > 7 e < 8)

| Domanda | Voto |
|--|-------------|
| A - Semplicità e chiarezza delle informazioni ricevute dall'ufficio all'atto dell'iscrizione | 7,66 |

Punti di debolezza (Voto medio ≤ 7)

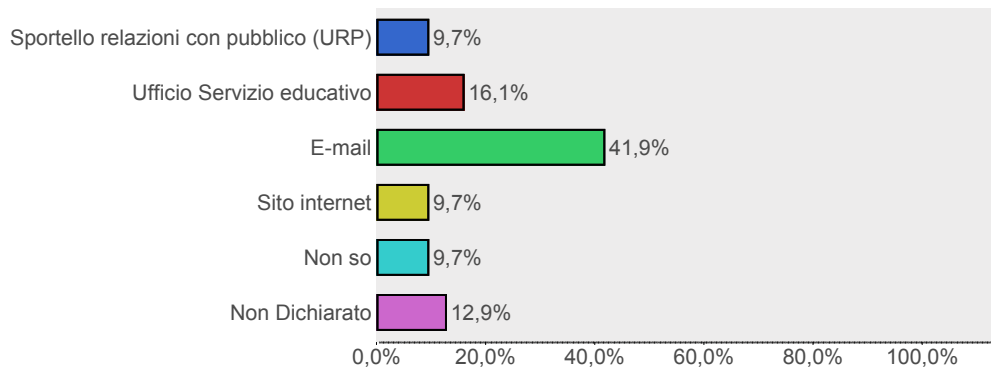
| Domanda | Voto |
|--------------------|-------------|
| I - Servizio mensa | 6,81 |

ALTRE INFORMAZIONI

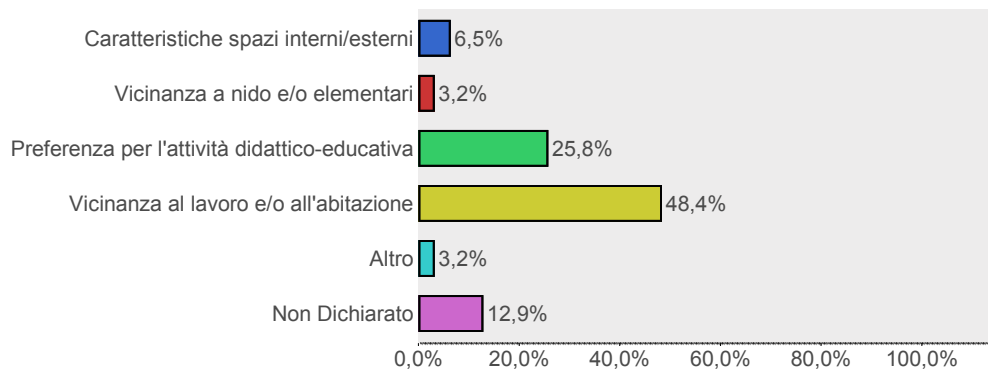
Municipalità Venezia-Murano-Burano

SAN FRANCESCO

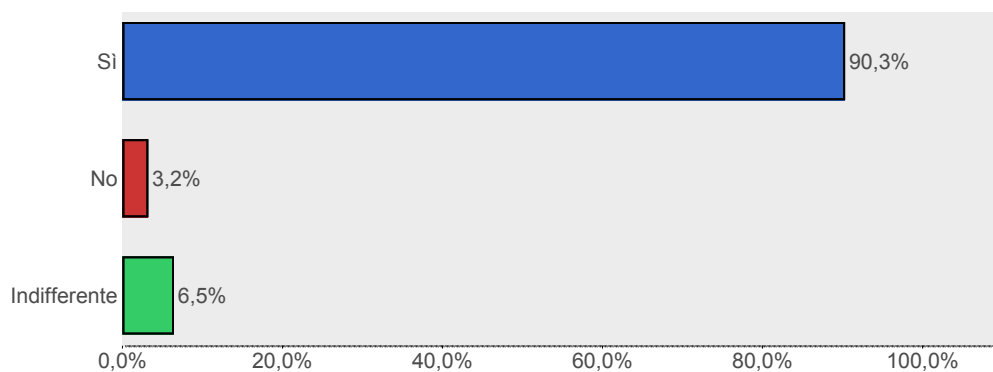
Quale canale di comunicazione vorrebbe fosse potenziato?



Per quale motivo prevalente ha deciso di iscrivere il figlio in questa scuola?



Ritiene che l'attuale orario risponda alle sue esigenze?

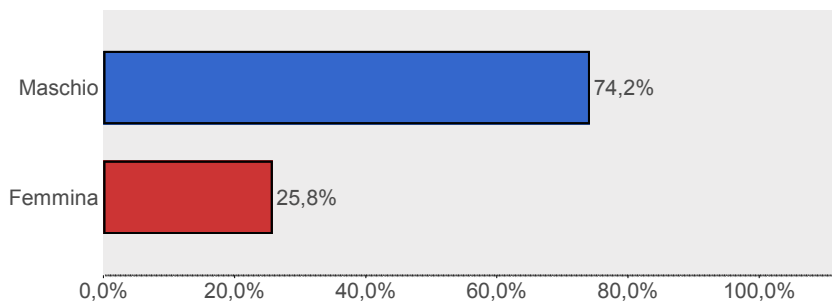


PROFILO UTENTE

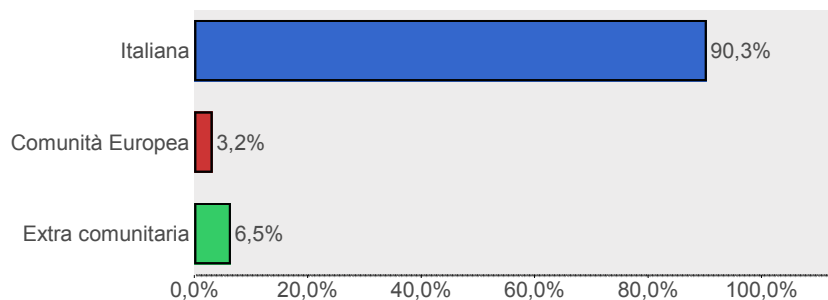
Municipalità Venezia-Murano-Burano

SAN FRANCESCO

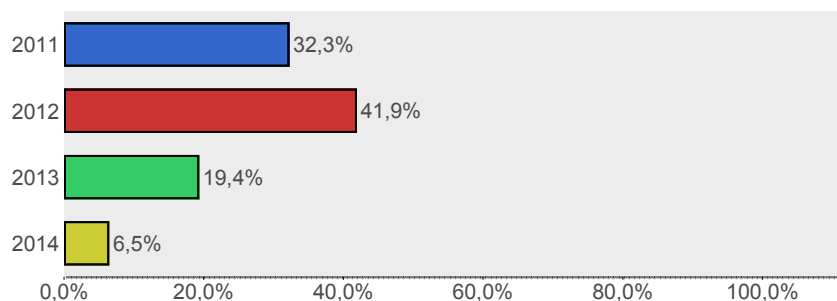
Sesso del bambino



Cittadinanza



Anno di nascita del bambino



Ha avuto esperienze anche con altri figli nel nostro servizio?

