

CITTA' DI  
VENEZIA



**MUNICIPALITA' MARGHERA**

**SCUOLE DELL'INFANZIA**


**FEDERICA E DARIO STEFANI**

**ANNO 2016-2017**

## VALUTAZIONE COMPLESSIVA

**Municipalità Marghera**

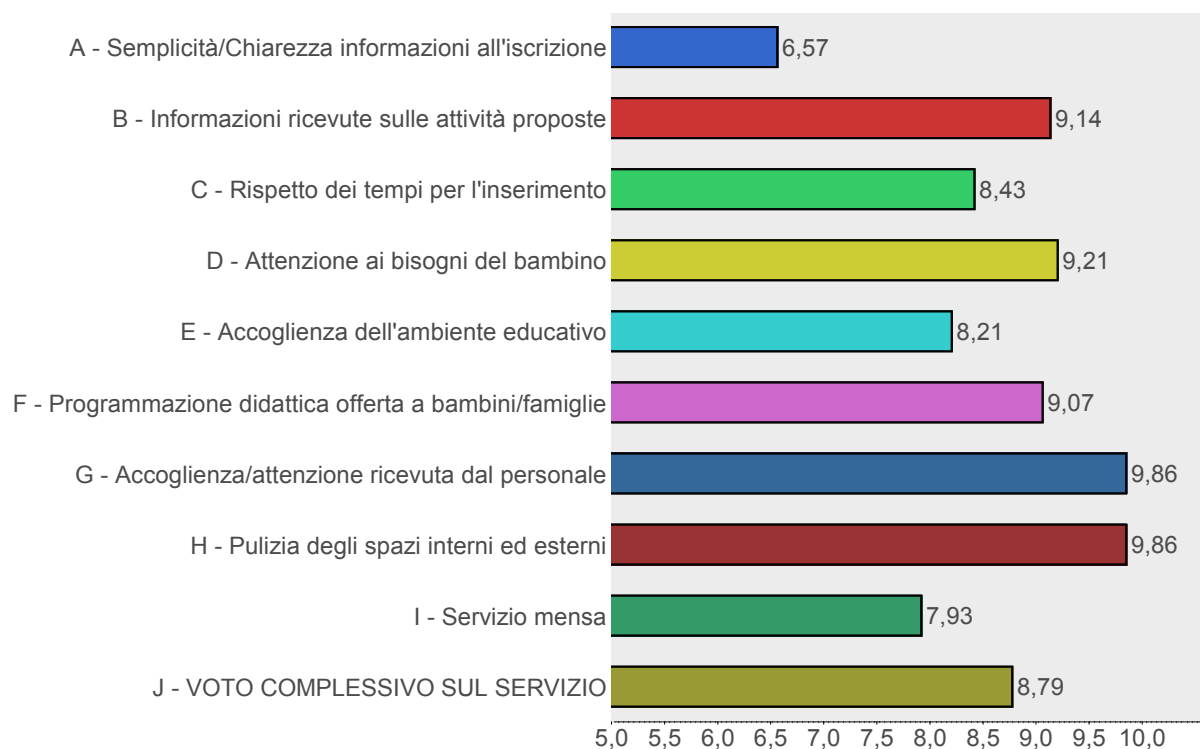
**D. e F. STEFANI**

<b>Plesso</b>		<b>Questionari</b>
D. e F. STEFANI		14

**Voto Medio Complessivo (domanda A-I) 8,70**

**Voto Medio Complessivo (domanda J) 8,79**

### Voto Medio Complessivo



**INDAGINE SODDISFAZIONE PRESSO SCUOLE DELL'INFANZIA**  
**Anno 2017**

**Punti di forza (Voto medio  $\geq 8$ )**

<b>Domanda</b>	<b>Voto</b>
G - Accoglienza ed attenzione ricevuta dal personale della scuola	9,86
H - Pulizia degli spazi interni ed esterni	9,86
D - Attenzione da parte dell'insegnante ai bisogni del bambino	9,21
B - Informazioni ricevute dalle insegnanti sulle attività proposte (riunioni, lavagna, fotografie, esposizione lavori...)	9,14
F - Programmazione educativa didattica offerta dalla scuola dell'infanzia a bambini e famiglie	9,07
C - Rispetto dei tempi per l'inserimento, come previsto dal regolamento (n.2 settimane)	8,43
E - Accoglienza dell'ambiente educativo (spazi, arredi e materiali)	8,21

**Soglia di attenzione (Voto medio  $> 7$  e  $< 8$ )**

<b>Domanda</b>	<b>Voto</b>
I - Servizio mensa	7,93

**Punti di debolezza (Voto medio  $\leq 7$ )**

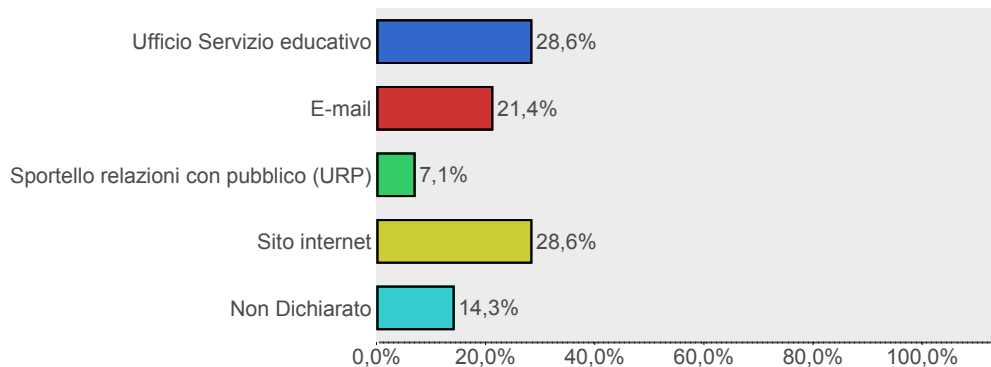
<b>Domanda</b>	<b>Voto</b>
A - Semplicità e chiarezza delle informazioni ricevute dall'ufficio all'atto dell'iscrizione	6,57

## ALTRE INFORMAZIONI

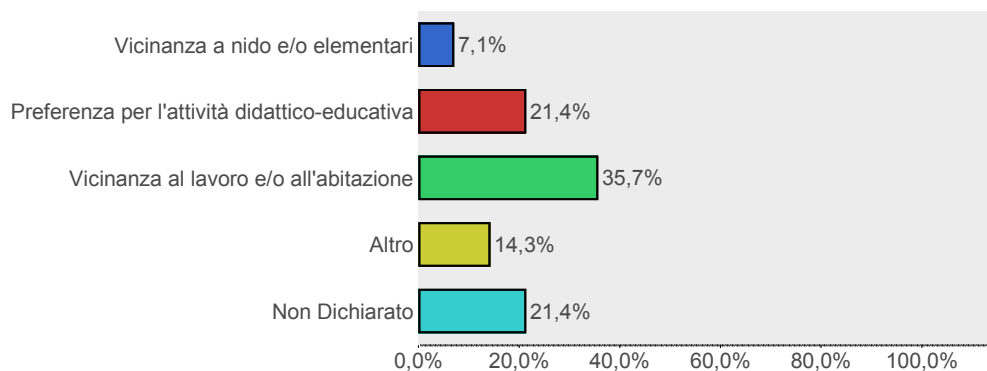
### Municipalità Marghera

D. e F. STEFANI

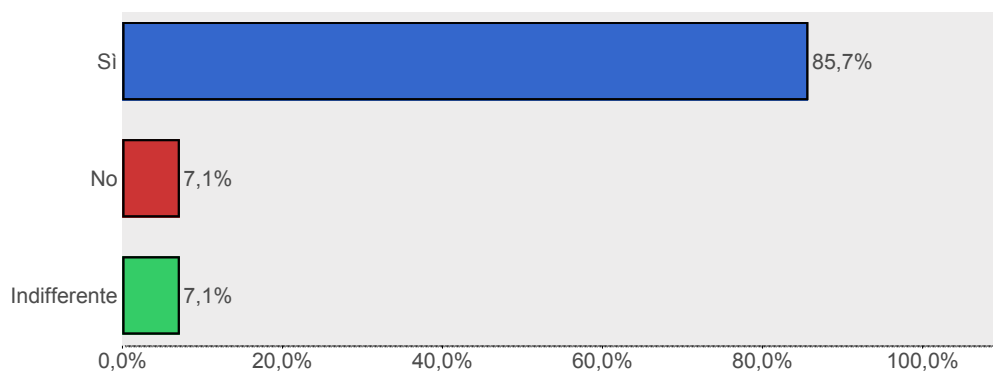
Quale canale di comunicazione vorrebbe fosse potenziato?



Per quale motivo prevalente ha deciso di iscrivere il figlio in questa scuola?



Ritiene che l'attuale orario risponda alle sue esigenze?

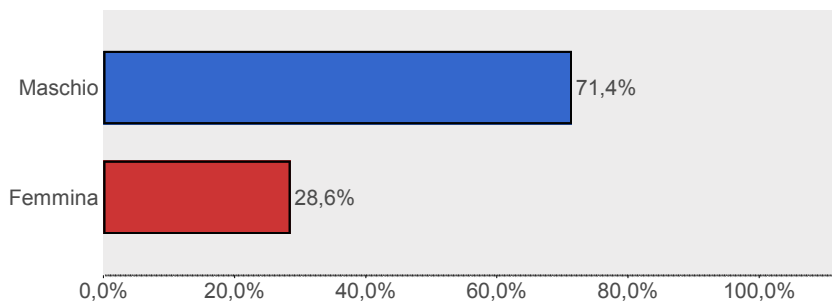


## PROFILO UTENTE

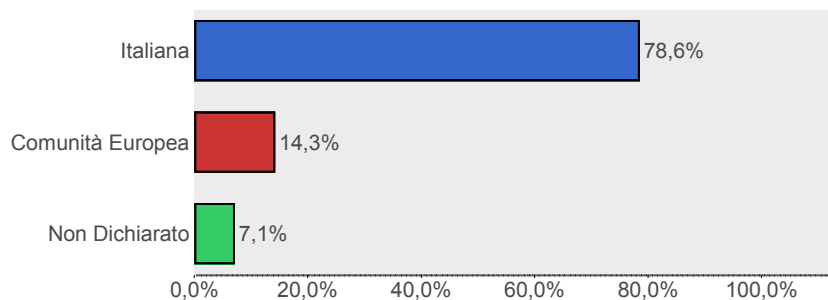
### Municipalità Marghera

D. e F. STEFANI

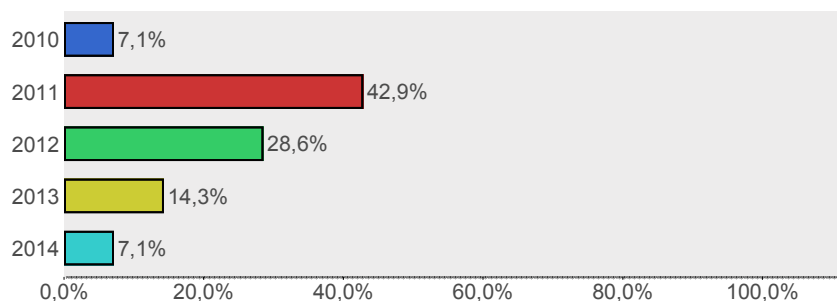
#### Sesso del bambino



#### Cittadinanza



#### Anno di nascita del bambino



#### Ha avuto esperienze anche con altri figli nel nostro servizio?

