

## INFORMAZIONI

SERVIZIO ALLERTA SMS:

Vuoi essere informato in caso di piogge eccezionali

E possibili allagamenti?

Consulta il sito: [www.comune.venezia.it/protezionecivile](http://www.comune.venezia.it/protezionecivile)

ed iscriviti al servizio

## CONTATTI UTILI

[www.comune.venezia.it](http://www.comune.venezia.it)

[www.commissarioallagamenti.veneto.it](http://www.commissarioallagamenti.veneto.it)

[www.arpa.veneto.it/bollettini](http://www.arpa.veneto.it/bollettini)

[www.gruppovertas.it](http://www.gruppovertas.it)

[www.bonificadesesile.net](http://www.bonificadesesile.net)

[www.smbrenta.it](http://www.smbrenta.it)

## NUMERI UTILI

Protezione Civile del Comune di Venezia 041.2746800

Polizia Locale del Comune di Venezia 041.2747070

Protezione Civile della Provincia di Venezia 041.2501171

Protezione Civile Regionale 800.990.009

## NUMERI DI EMERGENZA

115 Vigili del Fuoco

118 Soccorso Sanitario

112 Carabinieri

113 Polizia di Stato

117 Guardia di Finanza

1515 Corpo Forestale (Emergenza incendi boschivi)

1530 Guardia Costiera (Emergenza in mare)



# IL RISCHIO IDRAULICO



protezione civile venezia  
**rischio idraulico**

protezione civile venezia  
**rischio idraulico**

A cura di Lorenzo Furano  
Francesco Vascellari

CITTA' DI VENEZIA  
Servizio Protezione Civile e Rischi Industriali  
via Lussingrande, 5  
30174 Venezia  
Tel. 041.2746800  
[protezionecivile@comune.venezia.it](mailto:protezionecivile@comune.venezia.it)  
[www.comune.venezia.it/protezionecivile](http://www.comune.venezia.it/protezionecivile)

Realizzato da Focus Grafica Servizi  
Disegni di Emanuele Pietrobon  
041.8220780 - [focusservizi@libero.it](mailto:focusservizi@libero.it)  
[www.focusgraficaservizi.it](http://www.focusgraficaservizi.it)

protezione civile venezia  
**rischio idraulico**



Questo opuscolo è stampato su carta riciclata

Gli eventi del settembre 2007, ed ancor prima quelli del settembre 2006, sono ancora vivi nella memoria di tutti noi.

La consapevolezza della fragilità del nostro territorio di terraferma, causata da decenni di scarsa attenzione ai suoi equilibri idraulici, da una urbanizzazione spesso esagerata nelle dimensioni e senza regole per quanto riguarda la sua incidenza sui regimi idraulici, dalla presenza di una rete “mista” di smaltimento, assieme, di acque fognarie e di acque “bianche”, è diventata, dopo di questi eventi, un “patrimonio” comune che ha spinto in modo definitivo tutte le Istituzioni, ognuna per quanto di competenza, a fare di più e meglio. Ciò anche grazie alla figura fondamentale del Commissario delegato per l'emergenza idraulica.

Ma assieme agli interventi, alle realizzazioni più o meno importanti e rilevanti, serve che anche per il “rischio idraulico” – come per ogni altro tipo di rischio esistente sul nostro territorio – si diffonda la cultura dell'autoprotezione.

Una comunità sicura è, anzitutto, una comunità che conosce i rischi che esistono nell'ambiente in cui vive e che è in grado di adottare, contro di essi, i comportamenti corretti, in grado di ridurli – non di eliminarli, il “rischio zero” non esiste – ed in grado di coadiuvare efficacemente l'azione dei soccorritori durante le emergenze.

L'opuscolo sul rischio idraulico preparato dal Servizio di Protezione civile del Comune di Venezia nasce, quindi, con lo scopo di diventare uno strumento utile alla cittadinanza, vuoi per la conoscenza di questa tipologia di rischio che per individuare subito i comportamenti corretti da adottare.

Mi auguro che esso sia letto con l'attenzione che merita e che giungano suggerimenti e osservazioni per aggiornarlo con continuità.

il Sindaco  
*Massimo Cacciari*

# CONOSCI LA PROTEZIONE CIVILE?

Negli ultimi anni la Protezione Civile si è evoluta da "macchina per il soccorso" a sistema di previsione e prevenzione del rischio attraverso il monitoraggio continuo del territorio.

Da struttura abituata a lavorare essenzialmente in DIFESA, cioè ad intervenire solo nel momento delle calamità, si è trasformata in struttura che gioca anche in ATTACCO. Una intera organizzazione che quotidianamente lavora su più fronti per prevedere e saper affrontare gli eventi.

Questo permette, nel caso di rischio prevedibile, come spesso è quello idraulico, di riuscire a predisporre tutte quelle azioni che possono ridurre al minimo danni e disagi. Nel caso di rischio imprevedibile (es. quello industriale), invece, una struttura solida, preparata ed organizzata, garantisce la rapidità di attivazione e la pronta operatività.



## Prevenire è meglio che curare!!!

Nella moderna Protezione Civile anche il cittadino è protagonista delle attività di prevenzione del rischio.

Ognuno di noi deve essere consapevole dei rischi presenti nel territorio dove vive, sapere come informarsi e come affrontare le situazioni di emergenza.

Solo l'educazione alla prevenzione è in grado di vincere quelle paure che nascono dalla non conoscenza, aiutando così ognuno di noi ad affrontare consapevolmente i problemi ed i pericoli che si possono verificare nella vita di tutti i giorni.

## LA SQUADRA della Protezione Civile

La Protezione Civile è una grande squadra, dove ogni giocatore contribuisce alla vittoria sugli avversari: **i rischi del territorio**.

Ciascuno di noi deve sapere che senza l'aiuto e la partecipazione di tutti i cittadini la Protezione Civile non può operare al meglio delle proprie possibilità.

La tattica per ridurre i rischi del territorio e limitare gli interventi della difesa è questa: **Previsione, Prevenzione e Informazione**.

Tra i campioni dell'Attacco non c'è solo il Servizio Protezione Civile e Rischi Industriali del Comune di Venezia ma, soprattutto, ognuno di noi.



Nel nostro Comune l'instancabile difesa, sempre pronta ad intervenire a soccorso della popolazione sia durante che dopo l'emergenza, è costituita dal **Servizio Protezione Civile e Rischi Industriali**, dai Gruppi dei **Volontari di Protezione Civile** e dalle **Associazioni Convenzionate**.



Il **Sindaco** aiutato dal Servizio Protezione Civile e Rischi Industriali è l'allenatore di questa macchina che non dorme mai. Aiutiamolo tutti a sorvegliare sulla nostra sicurezza.

# IL RISCHIO IDRAULICO



Il **Piano Provinciale di Protezione Civile** individua il rischio idraulico tra i maggiori rischi cui è esposta la Terraferma veneziana, che è attraversata da una rete di **corsi d'acqua naturali ed artificiali** scolanti nella laguna di Venezia (Brenta, Sile, Dese, Zero, Musonello - Marzenego, Musone Vecchio e Naviglio Brenta) e da una molto fitta ed estesa **rete idrografica minore** (fossi stradali e campestri). Quest'ultima è talvolta caratterizzata da un cattivo stato di pulizia e dalla presenza di collettori e vecchi manufatti, oggi insufficienti a smaltire le

maggiori portate generate a seguito dell'incremento dell'urbanizzazione. Molte zone del territorio sono inoltre servite da una rete fognaria che in determinate situazioni risulta insufficiente per la raccolta e lo smaltimento delle acque piovane che, a causa di una rete per lo più mista, confluiscono negli scarichi fognari con conseguenti tracimazioni di acqua piovana mista a fognatura.







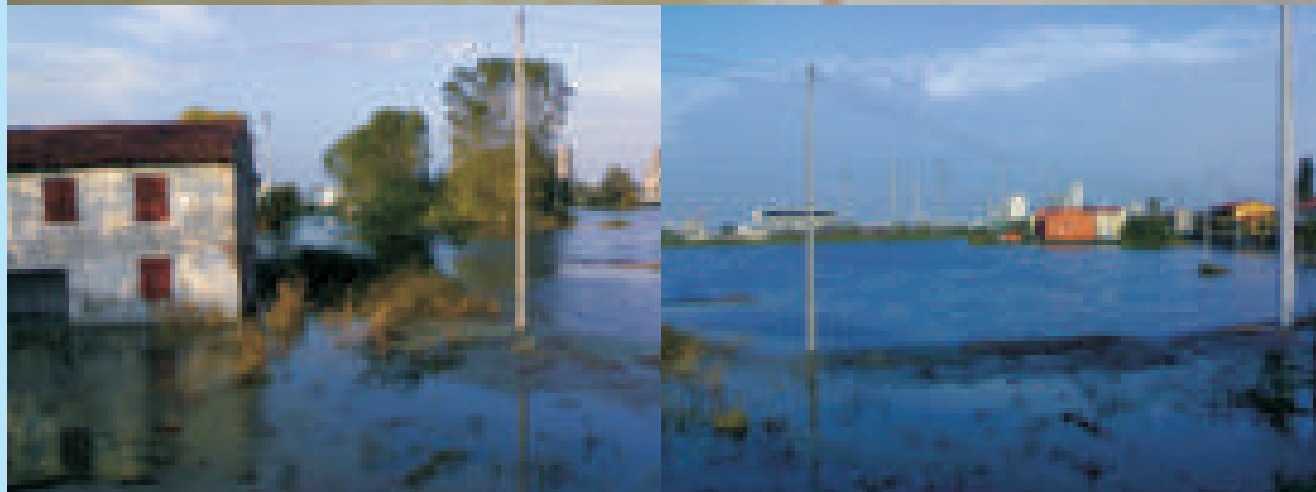
# IL RISCHIO IDRAULICO NEL TERRITORIO

Legenda grado di rischio

<b>BASSO</b>	<b>MEDIO</b>	<b>ALTO</b>
--------------	--------------	-------------



protezione civile venezia  
**rischio idraulico**  
10



protezione civile venezia  
**rischio idraulico**  
11

**IL RISCHIO IDRAULICO IL RISCHIO IDRAULICO IL RISCHIO IDRAULICO IL RISCHIO IDRAULICO IL RISCHIO IDRAULICO**

